



# BOLETIN DIARIO

AÑO XXIV  
2ª Epoca  
Núm. 132

MADRID, LUNES 12 de MAYO de 1.975

Dirección postal: Centro de Análisis y Predicción (Ciudad Universitaria), Apartado 285 - Madrid - 3 - (España) - Teléfono: 244 35 00  
Fonometeo local: teléfono 094 - Fonometeo España: teléfono 232 69 40 de Madrid

## TIEMPO PASADO (de 12 horas de ayer a 12 horas, T.M.G., de hoy):

**Nubosidad y precipitaciones:** Ayer se registraron precipitaciones moderadas en el Cantábrico, Cataluña y alto Ebro y débiles en Levante, Sudeste y puntos de Galicia, Duero, Centro, Andalucía y Baleares, con alguna tormenta en Menorca. Durante la noche y mañana de hoy la nubosidad disminuyó notablemente en la mayoría de las regiones produciéndose únicamente algunos chubascos o lloviznas en el Cantábrico oriental, alto Ebro, Menorca y Tenerife.

**Vientos fuertes:** Han soplado del norte en Menorca de hasta 80 Kms. hora y de 55 Kms. hora del oeste en el Ebro y del noroeste en Albacete.

**Temperaturas destacables:** Continuaron por debajo de sus valores normales oscilando ayer las máximas entre 23<sup>º</sup> en Almería y Huelva y 10<sup>º</sup> en Avila y Vitoria. Hoy las mínimas han fluctuado entre 2<sup>º</sup> en Soria, Valladolid y León y 15<sup>º</sup> en Cádiz. En las capitales canarias las extremas fueron de 21 y 16<sup>º</sup>.

## PRONOSTICO PARA MAÑANA:

En Galicia, Duero y Cantábrico occidental muy nuboso o cubierto con lluvias de distribución irregular, que durante el día se irán desplazando al resto del Cantábrico, Centro y puntos de Andalucía occidental. Aumento de nubosidad en el Ebro. Poco nuboso en las demás regiones.

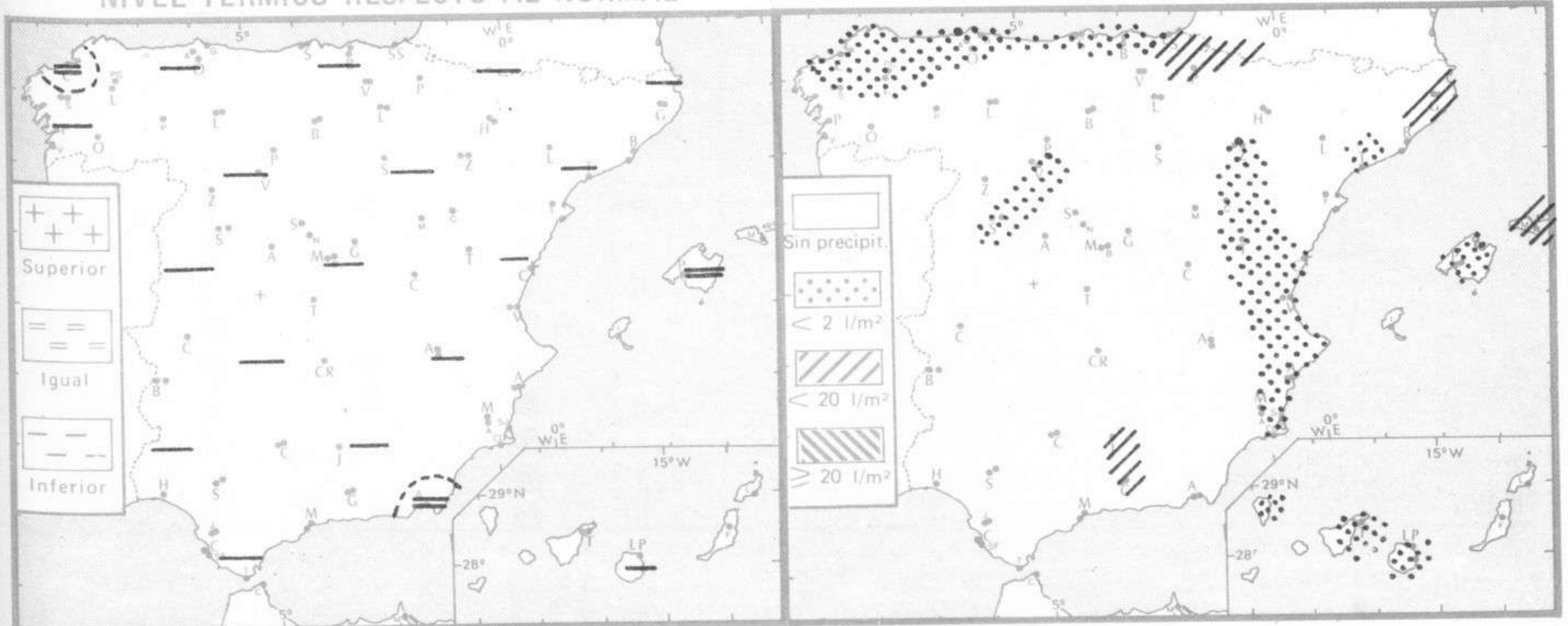
## TENDENCIA PARA LOS DIAS 14 y 15

**Día 14:** Lluvias intermitentes en el Centro, Andalucía y cabecera del Ebro y posteriormente Aragón y Cataluña. Chubascos alternando con claros en Galicia y Cantábrico. Parcialmente nuboso en el resto de la Península y Baleares.

**Día 15:** Chubascos en la mitad norte de la Península y Baleares. Nuboso con riesgo de algún chubasco o tormenta local en la mitad sur.

NIVEL TERMICO RESPECTO AL NORMAL

AREAS CON PRECIPITACION (12 h. ayer a 12 h. hoy)

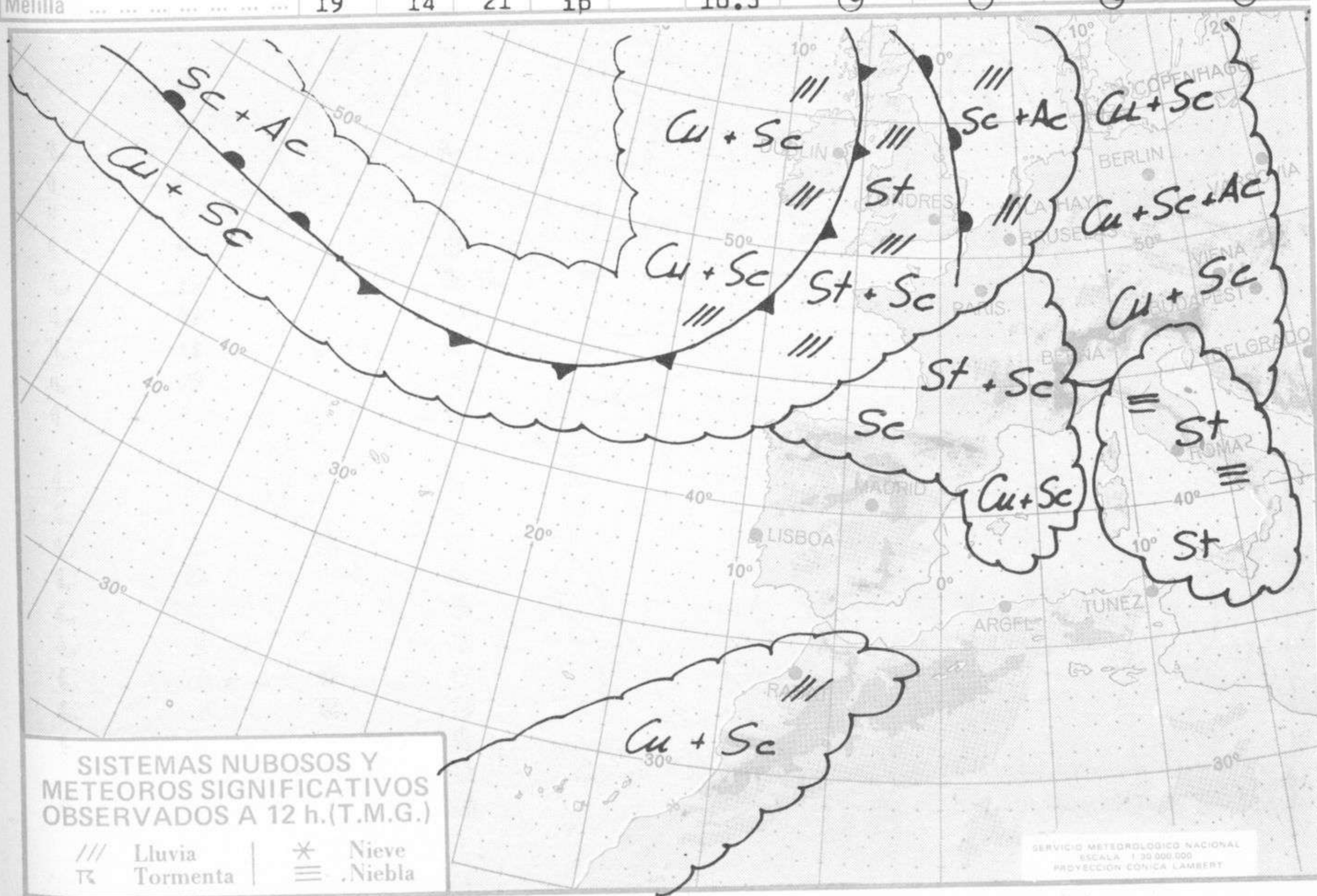


Estaciones	Temperaturas (°C)			Precipitación (l/m <sup>2</sup> )		Horas de sol ayer	Meteoros significativos			
	Máxima de ayer	Mínima de hoy	12 horas de hoy	06 ayer a 06 hoy	Hoy 06-12		18 horas de ayer	00 horas de hoy	06 horas de hoy	12 horas de hoy
La Coruña	15	11	15	ip		3.6	●	●	☉	☉
Monteventoso	14	9		ip			●		●	☉
Lugo (Punto Centro)	13	5	14	2		0.4	●	●	☉	☉
Santiago de Compostela (A)	15	6	14	ip		2.5	☉	☉	☉	☉
Pontevedra	17	X	18	ip		4.0	●		☉	☉
Vigo (A)	14	6					●	●	☉	☉
Orense										
Ponferrada	16	6		ip			●		☉	
Asturias (A)	13	8	14	2		0.0	☉		☉	☉
Oviedo	12	7	15	3		0.0	●	☉	☉	☉
Santander (A)			16							☉
Santander	14	10	15	3		1.5	●		☉	☉
Bilbao (A)	14	10	15	3		0.4	●	●	☉	☉
San Sebastian/Igueldo	11	9	13	13		0.0	●	●	☉	☉
San Sebastian (A)	15	10	17	1		1.2	●		☉	☉
León (A)	15	2	16			9.7	☉	●	☉	☉
Zamora	16	5	16			5.6	☉		☉	☉
Palencia	13	9				8.4	●		☉	
Burgos (A)	11	5	10			4.2	☉	☉	☉	☉
Burgos	11	5	11			4.2	☉		☉	☉
Valladolid (A)	14	0	12			6.8	☉		☉	☉
Valladolid	16	2	15	ip		5.5	●	☉	☉	☉
Soria	11	2	12			6.8	●		☉	☉
Salamanca (A)	15	4	15	ip		6.9	●	☉	☉	☉
Avila	10	3	9			5.2	●		☉	☉
Segovia	12	4	9			5.1	●		☉	☉
Navacerrada	3	-2	4	1		4.4	●		☉	☉
Madrid/Barajas	16	8				6.2	☉	☉	☉	☉
Madrid (Cdad.Universitaria)	17	8	16			6.5	☉	☉	☉	☉
Guadalajara	15	5	14				●		☉	☉
Toledo	17	8				1.5	☉		☉	
Cuenca	12	4				2.2	☉		☉	
Molina de Aragón		5				0.0	●		☉	
Ciudad Real						5.6	☉	☉	☉	☉
Albacete (A)	18	5	17	2		2.7	☉	☉	☉	☉
Cáceres	14	5	14				☉	☉	☉	☉
Cáceres	18	7	19				☉	☉	☉	☉
Badajoz (A)	22	9	20			9.6	●		☉	☉
Vitoria (A)	10	7	12	4			☉		☉	☉
Logroño	13	8	13	ip		0.0	☉		☉	☉
Logroño (A)	13	X	14	7			●		☉	☉
Pamplona	11	7	11	3		2.3	●		☉	☉
Huesca (A)	14	6	16			1.5	☉		☉	☉
Daroca										
Zaragoza (A)	15	9	16	ip		2.3	☉	☉	☉	☉
Zaragoza	15	9	15				☉		☉	☉
Calamocha	10	4	11	2		0.8	●	●	☉	☉
Teruel	10	5	12	ip			●		☉	☉
Lérida	17	8	18	ip		2.6	●		☉	☉
Gerona (A)	17	10	17	12			☉		☉	☉
Barcelona	17	10	19	9			●	●	☉	☉
Barcelona (A)	17	10	17	ip		3.3	●	●	☉	☉
Reus (A)	18	11	20	ip		2.5	●		☉	☉
Tarragona	19	11		ip		3.3	●		☉	☉
Tortosa	17	12	20			3.6	●		☉	☉

SÍMBOLOS UTILIZADOS EN LOS CUADROS DE METEOROS SIGNIFICATIVOS

- ☉ Llovizna
- ☉ Neblina
- ☉ Relámpagos
- ☉ Granizo
- ☉ Despejado
- ☉ Nuboso
- ☉ NW 30 nudos
- ☉ NE 35 nudos
- ☉ Lluvia
- ☉ Niebla
- ☉ Tormenta
- ☉ Nieve
- ☉ Poco nuboso
- ☉ Cubierto
- ☉ SW 50 nudos
- ☉ SE 65 nudos

Estaciones	Temperaturas (°C)			Precipitación (l/m <sup>2</sup> )		Horas de sol ayer	Meteoros significativos			
	Máxima de ayer	Mínima de hoy	12 horas de hoy	06 ayer a 06 hoy	Hoy 06-12		18 horas de ayer	00 horas de hoy	06 horas de hoy	12 horas de hoy
Castellón de la Plana ... ..	19	12		ip			●		☉	
Valencia (A) ... ..	20	8	21	ip		4.5	●	○	☉	☉
Valencia ... ..		11				4.2				
Alicante (A) ... ..	21	10	19	1		8.1	☉	○	☉	☉
Alicante ... ..	21	10		1		9.1	☉			
Murcia (A) ... ..	21	9	19			8.8	☉		☉	☉
Murcia ... ..	21	13	19			8.1	☉		☉	☉
Cartagena ... ..	19	15	17	ip			///		○	☉
San Javier ... ..	22	9	20	ip			☉	☉	☉	☉
Sevilla (A) ... ..	22	10	22			6.8	☉	○	☉	☉
Córdoba (A) ... ..	20	9	18			5.6	☉	☉	☉	☉
Jaén ... ..	17	9		5		4.8	☉		☉	
Granada (A) ... ..	15	3		3		2.0	///	○	☉	
Huelva ... ..	23	12				7.8	☉		○	
Jerez de la Frontera (A) ...	21	9	20				☉	○	☉	☉
Cádiz ... ..	18	15	18			9.6	☉		☉	☉
San Fernando ... ..	19	14	18			9.4	☉		☉	☉
Tarifa ... ..	17	14	17	1		9.0	☉		☉	☉
Málaga (A) ... ..	22	10	24			8.6	☉	○	☉	☉
Almería (A) ... ..	23	15	20			9.2	☉	○	☉	☉
Palma de Mallorca (A) ... ..	21	12	19	ip		10.0	☉	☉	☉	☉
Mahón (A) ... ..	19	12	14	6	ip	7.5	///	☉	☉	☉
Ibiza (A) ... ..	20	14	20			11.1	☉	☉	☉	☉
Santa Cruz de Tenerife (A)...	17	11	14	ip	ip	8.3	☉	☉	☉	☉
Santa Cruz de Tenerife ... ..		17	19		ip	7.5		☉	☉	☉
Las Palmas (A) ... ..	21	16	20		ip	9.0	☉	☉	☉	☉
Fuerteventura (A) ... ..	22	15	20			7.0	☉		☉	☉
Lanzarote (A) ... ..	22	15	21			9.9	☉		☉	☉
Ceuta ... ..	18	9	17			8.6	☉		☉	☉
Melilla ... ..	19	14	21	ip		10.3	☉	○	☉	☉



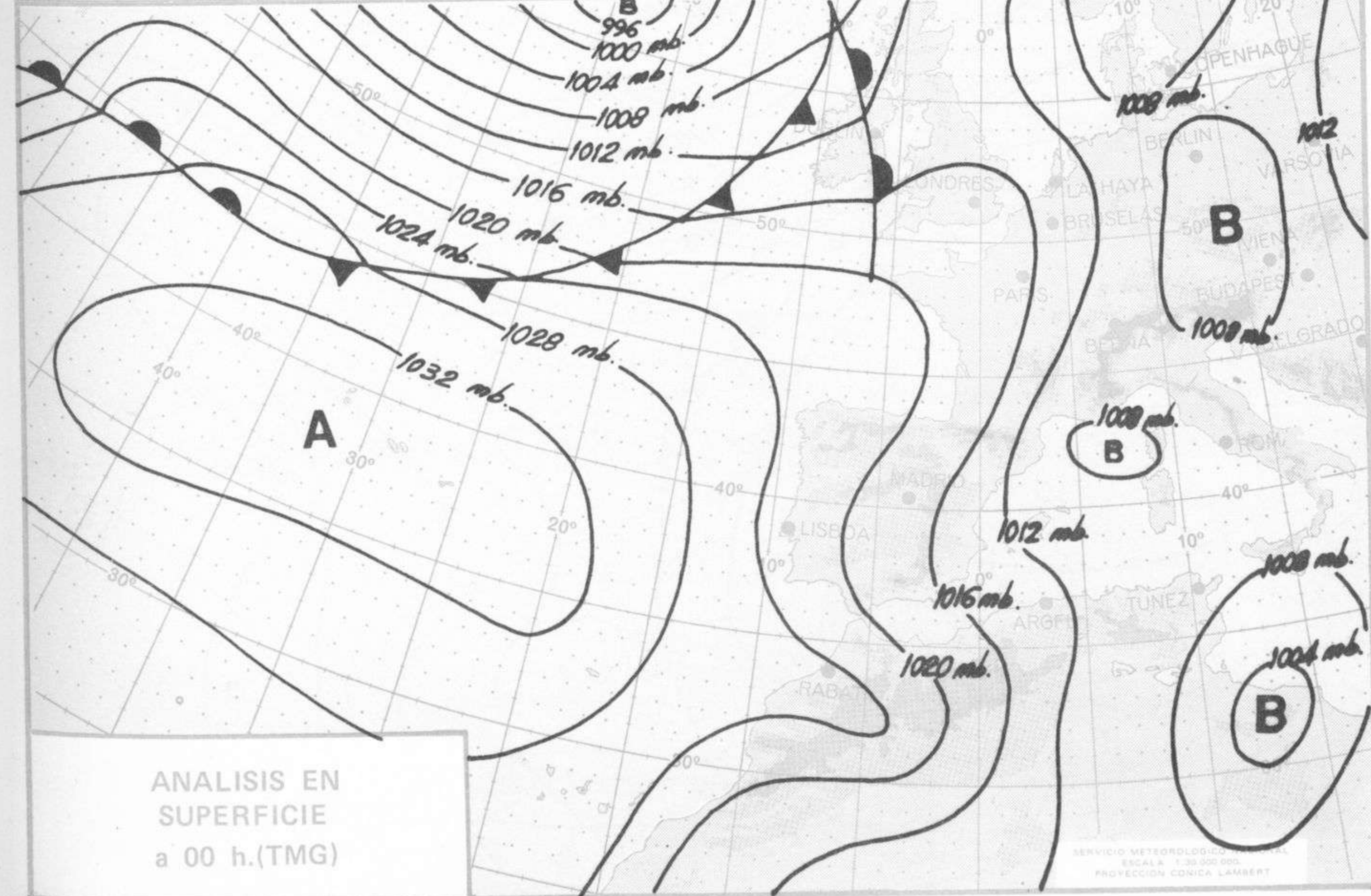
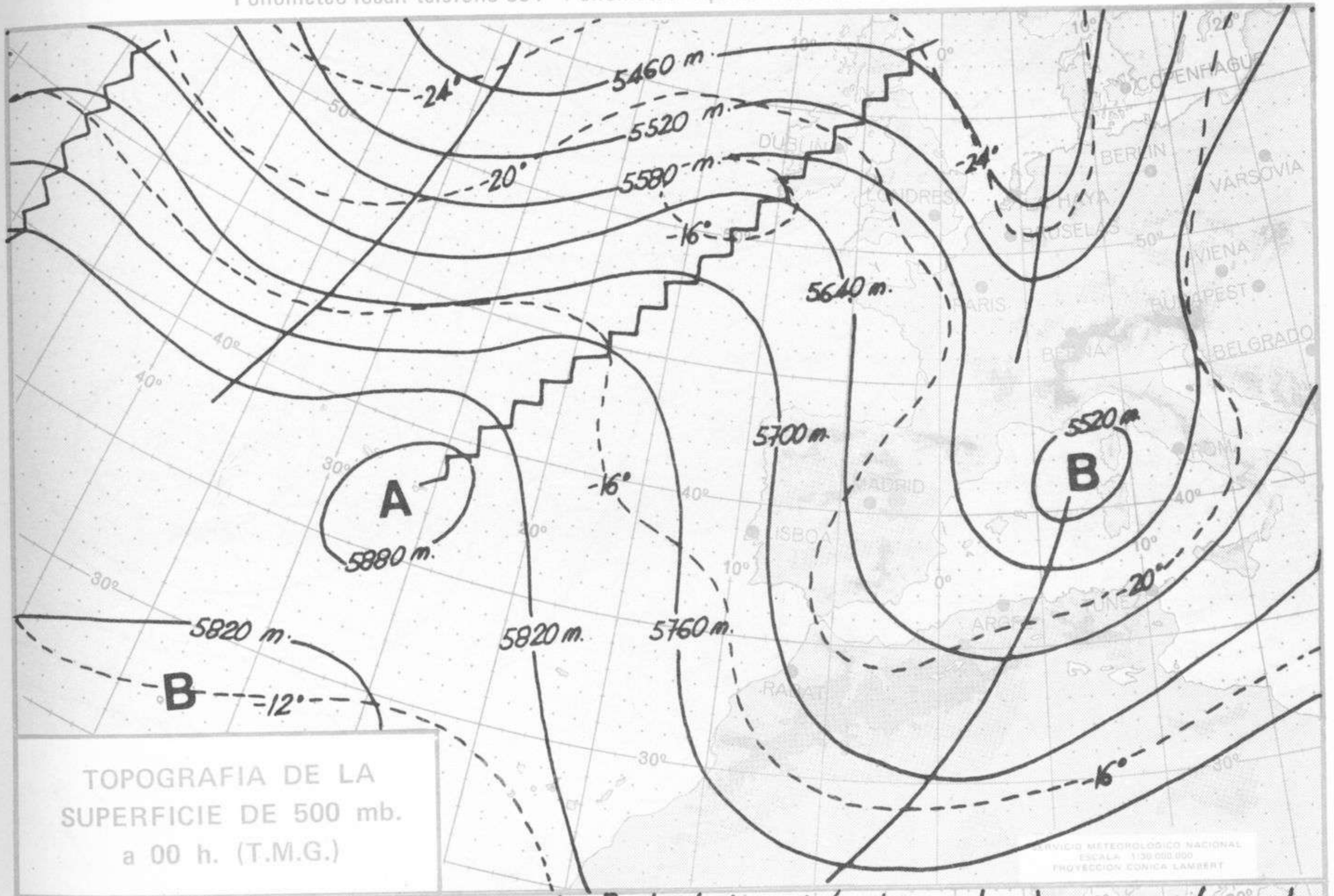


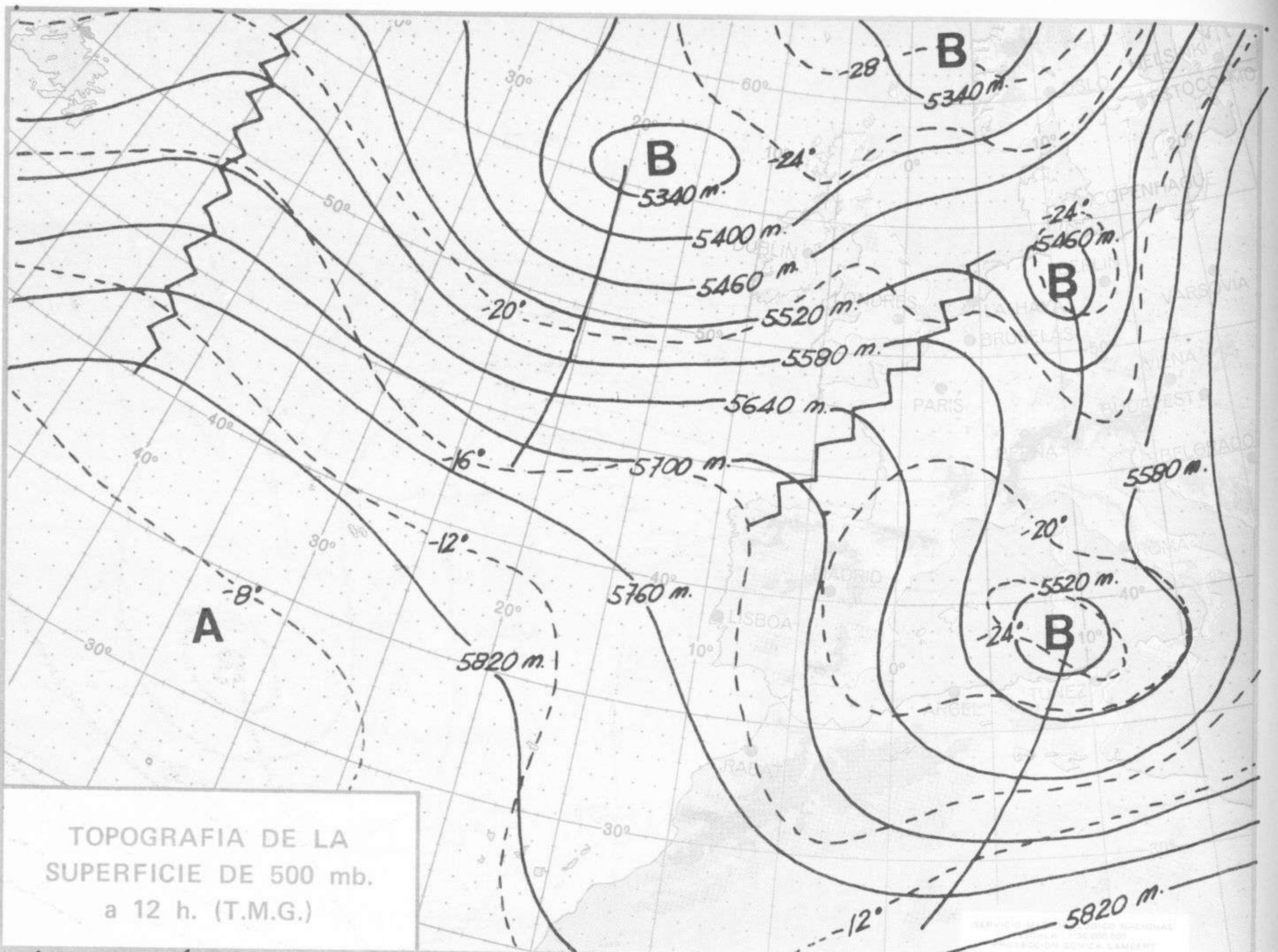


MADRID, LUNES 12 de MAYO

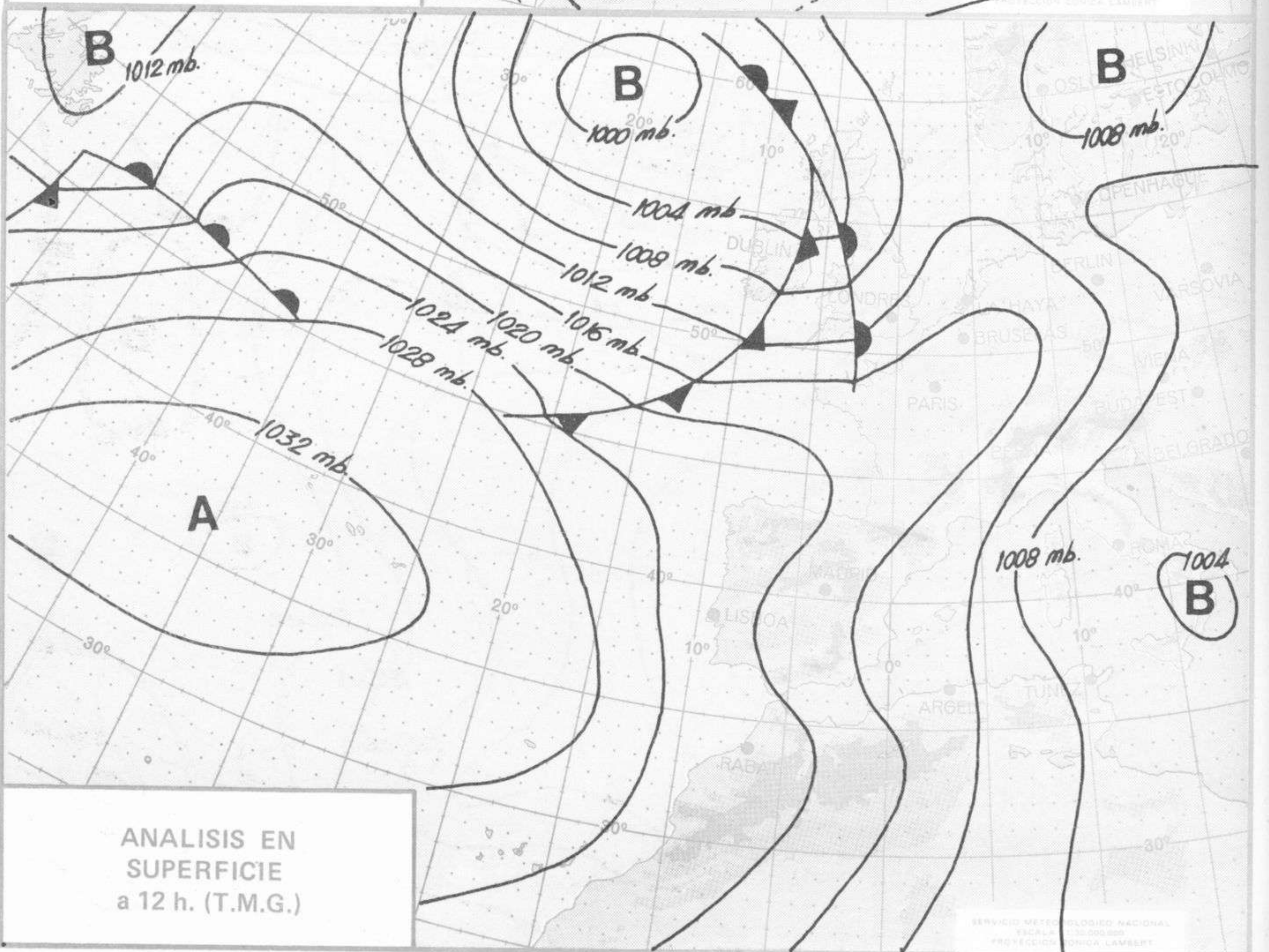
de 1.975

Dirección postal: Centro de Análisis y Predicción (Ciudad Universitaria), Apartado 285 - Madrid - 3 - (España) - Teléfono: 244 35 00  
Fonometeo local: teléfono 094 - Fonometeo España: teléfono 232 69 40 de Madrid



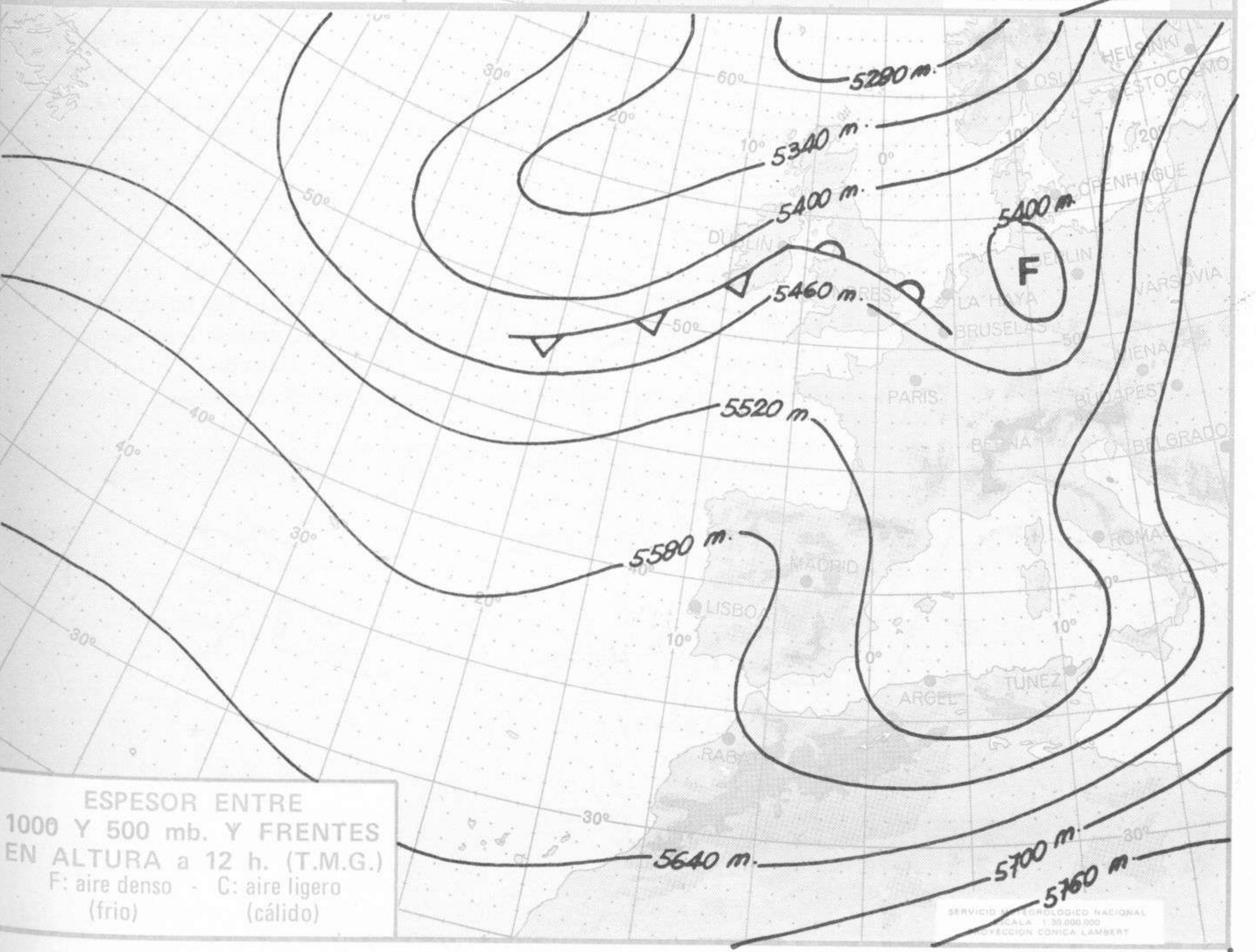
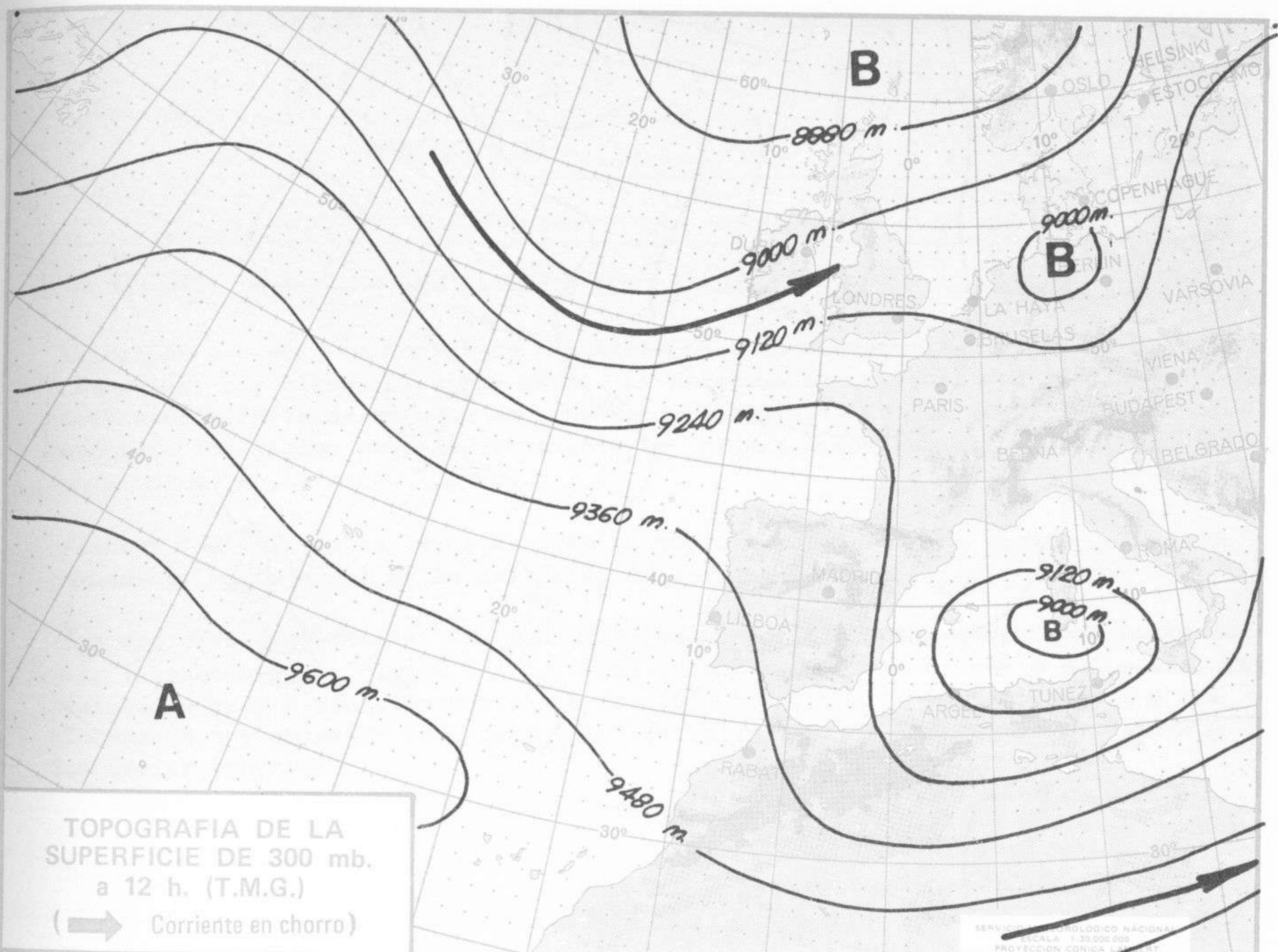


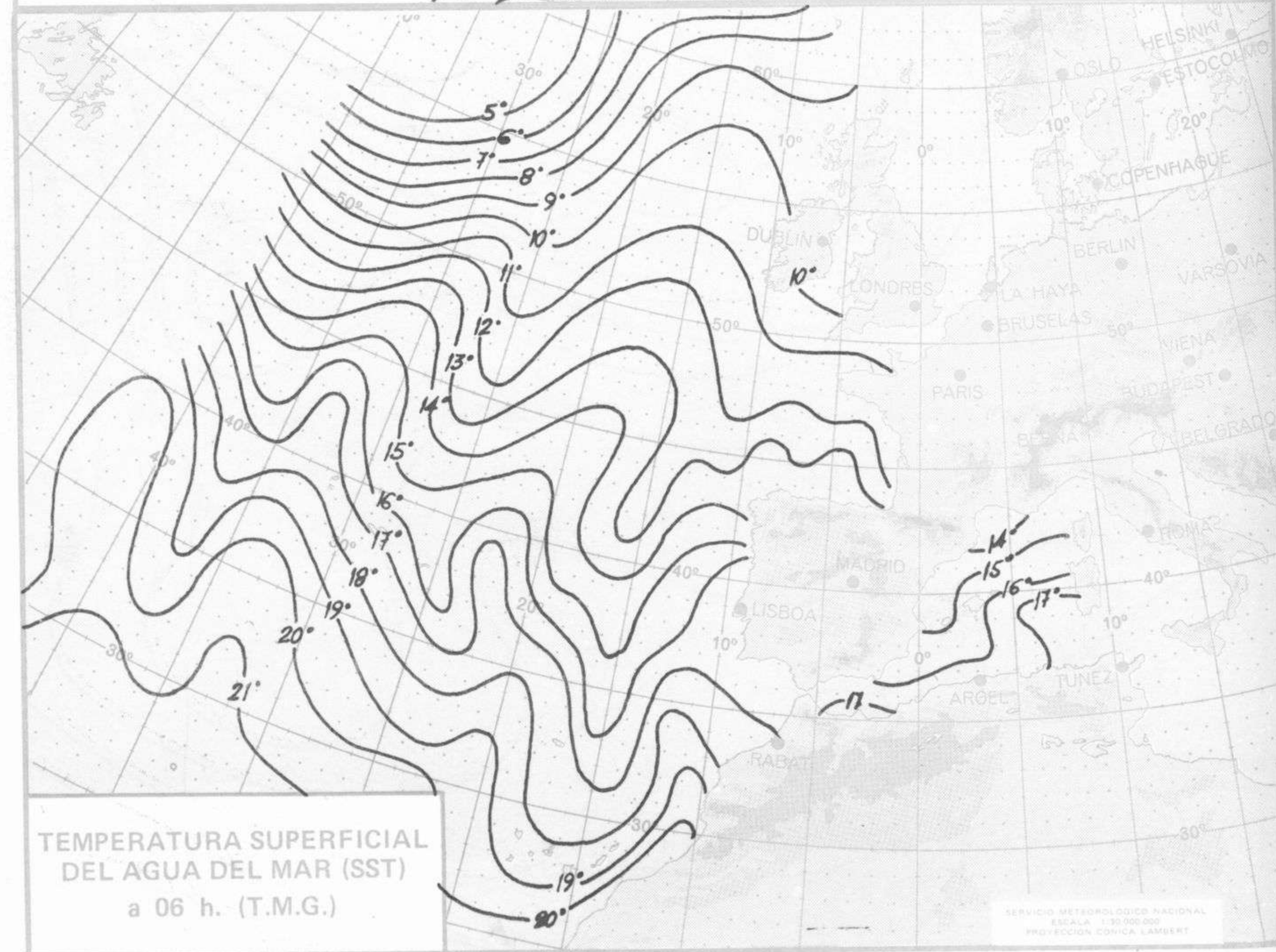
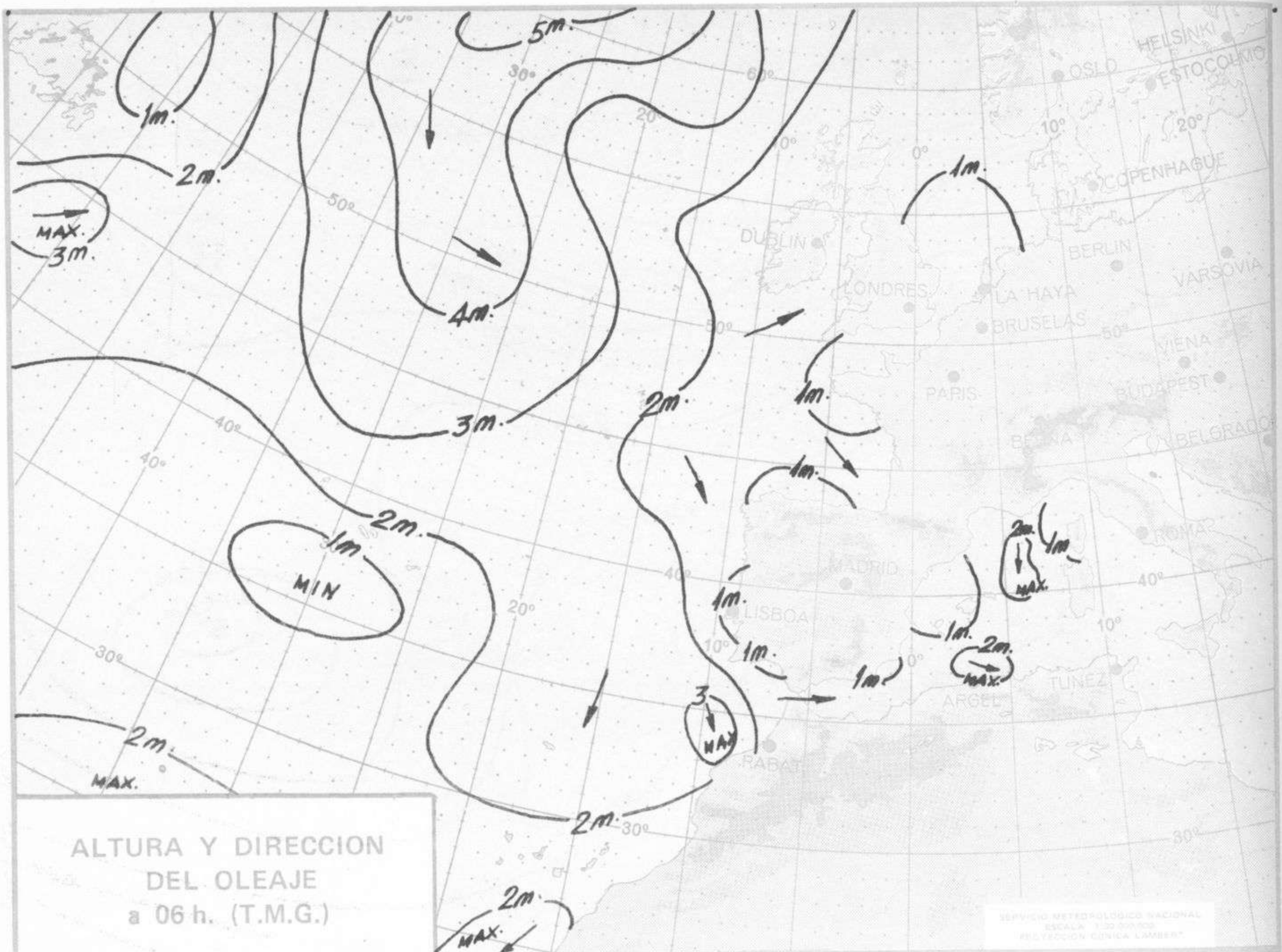
TOPOGRAFIA DE LA SUPERFICIE DE 500 mb. a 12 h. (T.M.G.)



ANALISIS EN SUPERFICIE a 12 h. (T.M.G.)

SERVICIO METEOROLOGICO NACIONAL  
 ESCALA 1:30.000.000  
 PROYECCION UNICA LAMBERT









COMPLEMENTO A LA INFORMACION TECNICA DIARIA



Dirección postal: Centro de Análisis y Predicción (Ciudad Universitaria), Apartado 285 - Madrid - 3 - (España) - Teléfono: 244 35 00  
 Fonometeo local: teléfono 094 - Fonometeo España: teléfono 232 69 40 de Madrid

MADRID, Lunes 12 de MAYO de 1.975

R A D I O S O N D E O S															
Sondeos a 00 horas ( T M G )								Sondeos a 12 horas ( T M G )							
Presiones tipo				Puntos notables				Presiones tipo				Puntos notables			
PPP	hhh	TT	DD dd ff	PPP	TT	DD	PPP TT DD	PPP	hhh	TT	DD dd ff	PPP	TT	DD	PPP TT DD
La Coruña 08.001	1000								1000	197	13 33 32 06	1017	15	14	
	850								850	1533	4 38 33 08	969	9	16	
	700								700	3102	-1 61 35 11	937	8	19	
	500								500	5710	-17 61 34 17	889	3	05	
	400								400	7350	-29 67 34 20	837	4	54	
	300								300	9340	-46 33 27	702	-1	61	
	250								250	10540	-54 32 30	631	-5	62	
	200								200	11930	-64 32 19	494	-17	62	
	150								150	13710	-57 32 22	411	-27	69	
	100								100	16280	-57 31 16	305	-45	61	
	70								70	18490	-54 30 16	192	-66		
50								50			152	-57			
30								30			108	-57			
20								20			69	-54			
Madrid / Barajas 08.221	1000	147					944 11 58		1000	198		950	15	65	
	850	1499	7 57 34 11				899 10 60		850	1556	5 61 36 15	927	11	61	
	700	3051	-7 04 34 21				793 2 47		700	3144	-2 66 02 25	809	1	61	
	500	5610	-22 01 32				701 -7 00		500	5700	-21 02 20	699	-2	67	
	400	xxxx	xx xx xx				646 -8 63		400	7310	-34 00 37	575	-12		
	300	9170	-48 02 60				501 -22		300	9270	-49 01 46	468	-25		
	250	10350	-54 02 67				269 -53		250	10440	-57 01 46	273	-54		
	200	11780	-52 32 08				224 -57		200	11840	-60 01 38	238	-59		
	150	13630	-53 30 14				197 -51		150	13660	-56 34 29	208	-61		
	100	16240	-54 26 15				174 -53		100	16240	-55 27 10	176	-57		
	70						84 -54		70	18530	-56 22 09	90	-55		
50								50	20670	-56 12 10	42	-57			
30								30							
20								20							
Palma de Mallorca/Bon Bonet 08.302	1000	96	15 56 27 10				1006 15 56		1000	106	16 45 32 14	1007	17	45	
	850	1450	6 27 32 15				696 -6 00		850	1457	5 00 35 16	916	10	01	
	700	3009	-5 00 33 18				516 -20 60		700	3014	-5 00 35 23	720	-4	00	
	500	5570	-22 56 36 23				499 -28 14		500	5580	-23 34 36 35	542	-17	00	
	400	7170	-36 31 01 25				306 -50 57		400	7170	-37 48 36 23	507	-22	36	
	300	9100	-50 32 19				243 -45		300	9090	-50 36 39	328	-50	56	
	250	10310	-46 26 39				60 -55		250	10280	-51 35 25	81	-54		
	200	11790	-47 27 29						200	11730	-51 33 19	43	-57		
	150	13690	-49 26 35						150	13530	-52 30 33				
	100	16330	-52 25 25						100	16210	-54 25 14				
	70	18640	-54 19 12						70	18500	-55 00 00				
50								50	20640	-57 13 08					
30								30							
20								20							
Santa Cruz de Tenerife 60.020	1000	212	16 58				1021 18 59		1000	222	17 56	1023	18	56	
	850	1567	6 22				855 5 00		850	1586	7 16	781	3	00	
	700	3161	4				821 9		700	3165	3	730	4		
	500	5820	-13				768 9		500	5810	-13	590	-4		
	400	7480	-25				652 0		400	7480	-23	307	-35		
	300	9510	-38				615 1		300	9540	-36	187	-56		
	250	10750	-43				445 -20		250	10780	-44	102	-71		
	200	12220	-54				270 -43		200	12250	-53	82	-71		
	150	14020	-64				250 -43		150	14060	-62				
	100	16490	-66				191 -56		100	16520	-71				
	70	18630	-66				155 -64		70						
50	20730	xx				128 -66		50							
30						103 -66		30							
20						79 -71		20							

V I E N T O E N A L T I T U D																
Estación	Tipo de Sonda	Indicativo	dia/hora	Tierra dd ff	1.000m. dd ff	1.500m. dd ff	2.000m. dd ff	3.000m. dd ff	4.000m. dd ff	5.500m. dd ff	7.000m. dd ff	9.000m. dd ff	10.500m. dd ff	12.000m. dd ff	13.500m. dd ff	16.000m. dd ff

INFORMACION SINOPTICA DE ESPAÑA - Dia 12 de MAYO de 1975

Estaciones	SYNOPSIS de 00 horas (T.M.G.)										SYNOPSIS de 06 horas (T.M.G.)									
LA CORUÑA	08001	33206	56022	23712	8559A	11210	700AA	91846=	08001	53404	60012	23111	55500	11503	70011	91827	94036			
LUGO P. CENTRO	08008	70000	67022	21609	75500	07113	70144=	08008	90000	33434	22206	90000	08400	70005	94004=					
SANTIAGO DE C. (A)	08042	50000	60021	23908	45420	08207	700AA=	08042	40000	03411	23506	45400	06401	70005	94025=					
VIGO (A)	08045	93106	70022	21212	8559A	10213	700AA 88625=	08045	10000	70011	21406	15500	06400	70005=						
PONFERRADA								08053	11202	80020	23206	14501	04303	69579	70006=					
GIJON								08023	50000	56111	22611	48540	09400	70013	94015=					
SANTANDER	08025	83210	60022	20611	8349A	08207	794AA=	08025	72006	65022	20311	78500	08303	79413	94004=					
BILBAO (A)	08027	83416	65026	20109	8849A	07212	701AA=	08027	73416	16522	20309	7849A	07304	70103	94000=					
S. SEBASTIAN (IGDO.)								08029	40000	62021	13511	48500	07400	70113	94012=					
S. SEBASTIAN (A)																				
LEON (A)	08055	70000	60031	51005	73400	01208	69149 700AA 9509A=	08055	23108	34012	50104	00001	51703	69142	70002 94097					
ZAMORA	08130	11401	62020	21203	50000	01208	69149 700AA 9509A=	08130	11401	62020	21203	50000	01208	69142	70005 94056					
BURGOS (A)	08075	73606	60022	51206	78400	04206	69180 700AA=	08075	73606	60022	51206	78400	04206	69180	70005 94056					
VALLADOLID	08141	03602	52000	19907	00970	04115	69393 700AA=	08141	03602	52000	19907	00970	04115	69393	70005 94056					
SORIA								08149	32712	70020	49103	25302	51204	68908	70002 94056					
SALAMANCA (A)	08202	20608	70018	49608	25500	07213	69277 797AA 95490=	08202	20608	70018	49608	25500	07213	69277	797AA 95490=					
AVILA								08210	20000	65021	43504	20300	04201	69282	79704 94056					
SEGOVIA								08213	50504	30021	50503	15644	01400	68893	70003 94052					
NAVACERRADA								08215	80309	00022	51152	37000	52007	68108	70002 94044					
MADRID (A)	08221	53612	65022	17011	25530	04208	69500 700AA=	08221	53612	65022	17011	25530	04208	69500	70008 94062					
TOLEDO								08222	30000	70021	20109	15633	03309	69561	70008 94115					
CUENCA								08231	83606	70022	49005	88500	02003	69073	70004 94022					
MOLINA DE ARAGON								08232	53418	70022	49005	21542	51104	68950	70005 82895					
CIUDAD REAL	08348	52703	06021	19410	39423	06208	69458 8399A=	08348	52703	06021	19410	39423	06208	69458	8399A=					
ALBACETE (A)	08230	33008	65021	16707	15530	04308	69332 700AA=	08230	33008	65021	16707	15530	04308	69332	700AA=					
CACERES	08261	02708	70000	18910	00900	07209	700AA=	08261	02708	70000	18910	00900	07209	700AA=						
BADAJOS (A)								08330	22708	65021	20000	20900	05000	70003=						
VITORIA (A)								08330	22708	65021	20000	20900	05000	70003=						
LOGROÑO (A)	08084	82710	40504	20209	8749A	05213	797AA=	08084	82710	40504	20209	8749A	05213	797AA=						
PAMPLONA								08084	82710	40504	20209	8749A	05213	797AA=						
HUESCA (A)								08084	82710	40504	20209	8749A	05213	797AA=						
ZARAGOZA (A)	08160	22528	70000	15609	20940	05105	700AA=	08160	22528	70000	15609	20940	05105	700AA=						
CALAMOCHA	08233	83606	70031	47706	2557A	04208	69093 700AA=	08233	83606	70031	47706	2557A	04208	69093	700AA=					
LERIDA								08171	32208	84011	13508	10000	03000	70008 94026=						
GERONA	08130	70000	60022	10611	68570	10400	700AA=	08130	70000	60022	10611	68570	10400	700AA=						
BARCELONA	08181	70000	60022	09512	48520	10400	797AA=	08181	70000	60022	09512	48520	10400	797AA=						
BARCELONA (A)								08171	32208	84011	13508	10000	03000	70008 94026=						
REUS (A)								08175	70000	60022	11511	28500	03000	70011 94025=						
TORTOSA								08238	43610	30031	11412	14546	05303	70012 94036=						
CASTELLON								08238	43610	30031	11412	14546	05303	70012 94036=						
VALENCIA								08238	43610	30031	11412	14546	05303	70012 94036=						
ALICANTE (A)	08360	02903	65000	14012	00900	11401	700AA=	08360	02903	65000	14012	00900	11401	700AA=						
MURCIA (A)	08433	32710	60021	14712	30870	09400	70000 85458=	08433	32710	60021	14712	30870	09400	70000 85458=						
SAN JAVIER (A)								08360	02903	65000	14012	00900	11401	700AA=						
SEVILLA (A)	08391	00000	65001	18813	00900	08211	700AA=	08391	00000	65001	18813	00900	08211	700AA=						
CORDOBA	08410	40000	70022	18612	14540	10213	700AA=	08410	40000	70022	18612	14540	10213	700AA=						
GRANADA (A)	08419	00000	60001	21107	00900	06304	69531 700AA=	08419	00000	60001	21107	00900	06304	69531 700AA=						
HUELVA								08419	00000	60001	21107	00900	06304	69531 700AA=						
JEREZ DE LA F. (A)	08451	03016	65001	20015	00900	11309	700AA=	08451	03016	65001	20015	00900	11309	700AA=						
CADIZ								08451	03016	65001	20015	00900	11309	700AA=						
TARIFA	08482	00000	70000	17812	00900	08208	700AA=	08482	00000	70000	17812	00900	08208	700AA=						
MALAGA (A)	08487	02303	65001	15915	00900	14211	700AA=	08487	02303	65001	15915	00900	14211	700AA=						
ALMERIA (A)								08487	02303	65001	15915	00900	14211	700AA=						
PALMA DE M. (A)	08306	60000	62022	11213	48570	11216	700AA=	08306	60000	62022	11213	48570	11216	700AA=						
MAHON (A)	08314	70000	56025	10612	6627A	11400	797AA=	08314	70000	56025	10612	6627A	11400	797AA=						
IBIZA (A)	08373	60000	80022	13415	14470	10107	700AA 81620 83357=	08373	60000	80022	13415	14470	10107	700AA 81620 83357=						
IZANA								08306	60000	62022	11213	48570	11216	700AA=						
S.C. DE TENERIFE (A)	60015	43318	65015	26911	48300	08115	69548 797AA=	60015	43318	65015	26911	48300	08115	69548 797AA=						
S.C. DE TENERIFE								60015	43318	65015	26911	48300	08115	69548 797AA=						
LAS PALMAS (A)	60030	30320	70021	26017	38500	10313	700AA 91847=	60030	30320	70021	26017	38500	10313	700AA 91847=						
FUERTEVENTURA (A)								60030	30320	70021	26017	38500	10313	700AA 91847=						
LANZAROTE (A)								60030	30320	70021	26017	38500	10313	700AA 91847=						
CEUTA								60010	03210	39022	15503	00900	56505	67721 70003 94095						
MELILLA	60338	02912	65000	18015	00900	10801	700AA=	60338	02912	65000	18015	00900	10801	700AA=						
VILLA CISNEROS (A)								60010	03210	39022	15503	00900	56505	67721 70003 94095						
								60015	73510	60025	25411	78200	09504	69535 79511 94083						
								60020	32904	80022	25817	85400	09400	70017 94075 91818						
								60030	73616	70022	24916	78500	12303	70015 94090 91897						
								60035	50114	60031	24015	58500	10506	70015 94070=						
								60040	40316	65022	23018	42500	13002	70015 94099=						
								60320	53116	70032	15913	38540	10400	70009 82625 94086						
								60338	12705	34031	17115	10940	07303	70014 94103=						
								60095	00525	60000	21016	00900	11305	70016 94121=						