



# BOLETIN DIARIO

AÑO XXIV

2ª Epoca

Núm. 72

MADRID, JUEVES 13 de MARZO de 1.975

Dirección postal: Centro de Análisis y Predicción (Ciudad Universitaria), Apartado 285 - Madrid - 3 - (España) - Teléfono: 244 35 00  
Fonometeo local: teléfono 094 - Fonometeo España: teléfono 232 69 40 de Madrid

## TIEMPO PASADO (de 12 horas de ayer a 12 horas, T.M.G., de hoy):

**Nubosidad y precipitaciones:** En las últimas 24 horas se registraron precipitaciones moderadas en el Cantábrico, norte de Cataluña, sistema Central y Baleares y débiles en el Duero, Andalucía y resto del área mediterránea. Las precipitaciones fueron de nieve en los sistemas montañosos y hubo alguna tormenta en la región del Estrecho. Durante la noche pasada y esta mañana predominó la nubosidad en el cuadrante sureste peninsular.

**Vientos fuertes:** Se registraron rachas de hasta 55 Kms. hora del oeste en Alicante y del noroeste en Albacete.

**Temperaturas destacables:** Han continuado inferiores a las normales con diferencias de hasta 7º por debajo de ellas en las regiones del interior peninsular. Las máximas de ayer oscilaron entre 17º en Sevilla y Almería y 2º en Avila y Segovia. Las mínimas de hoy lo hicieron entre 2º bajo cero en León, Soria, Avila y Orense y 9º en Cádiz. En las capitales canarias las extremas fueron de 21 y 14 grados.

## PRONOSTICO PARA MAÑANA:

En el Cantábrico y Baleares nuboso con chubascos. En Galicia, Duero y Centro nubosidad de evolución diurna con algunos chubascos durante la tarde en los sistemas montañosos y puntos dispersos del resto de las regiones citadas. Poco nuboso en las demás regiones.

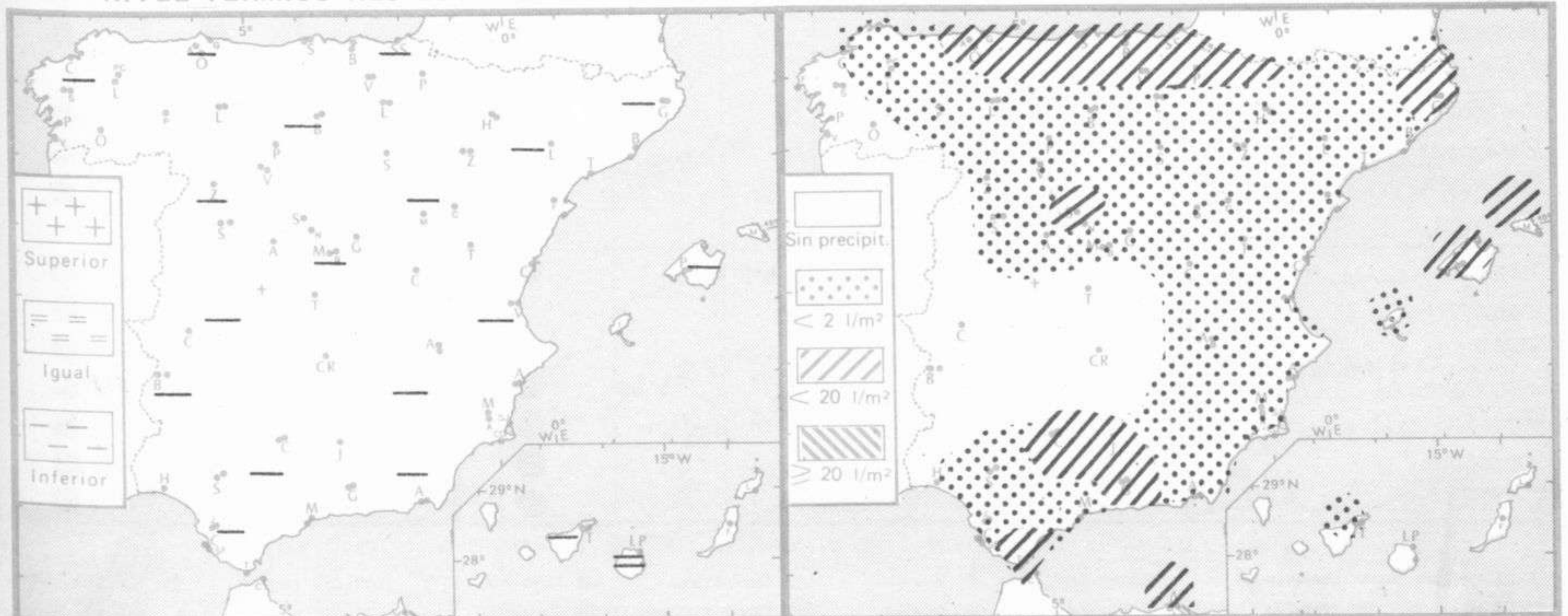
## TENDENCIA PARA LOS DIAS 15 y 16:

**Día 15:** Continuará con análogas características.

**Día 16:** Ligera intensificación de los chubascos en el Cantábrico y cuadrante NW. Sin cambios en las demás regiones.

NIVEL TÉRMICO RESPECTO AL NORMAL

AREAS CON PRECIPITACION (12 h. ayer a 12 h. hoy)

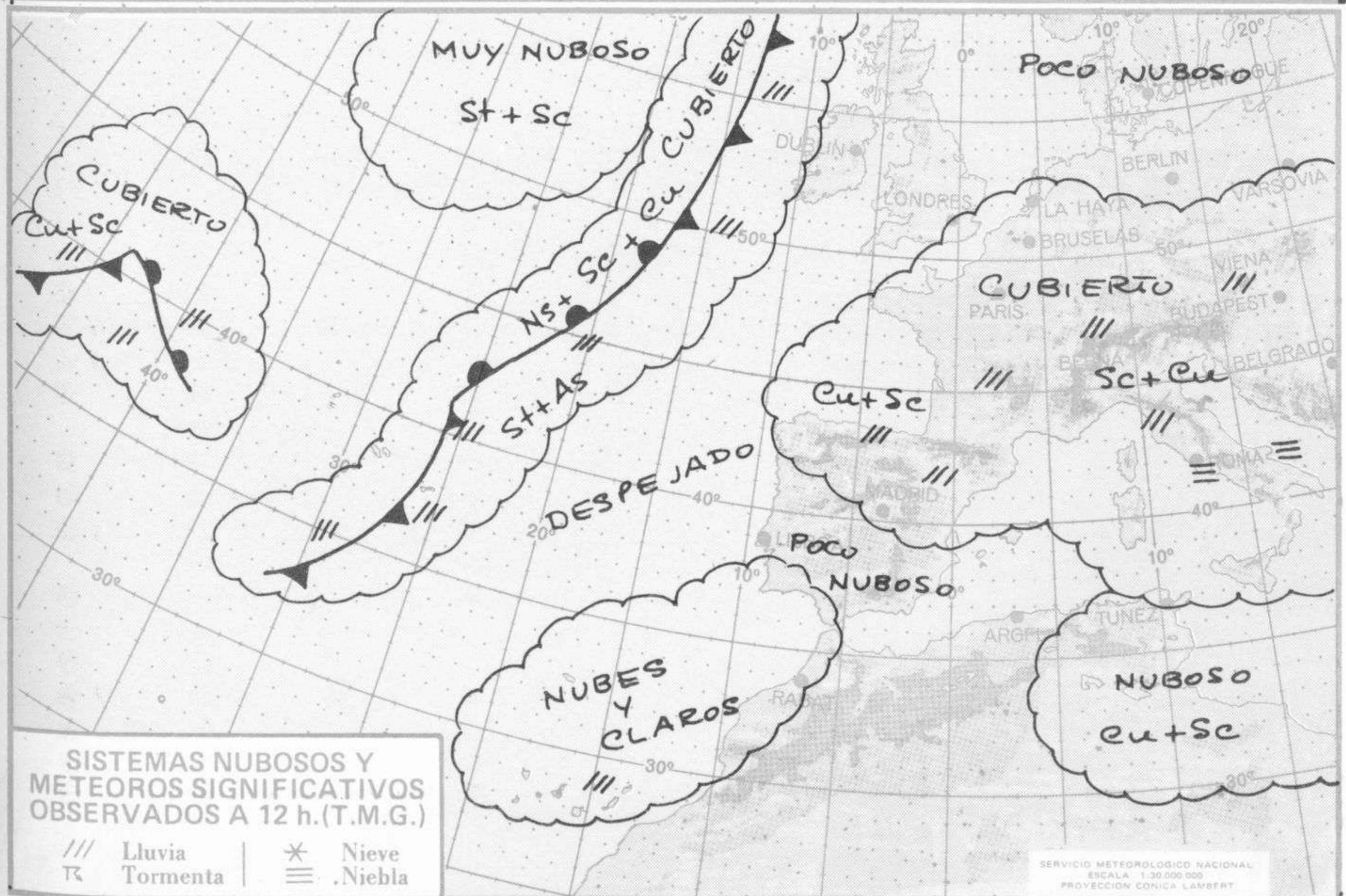


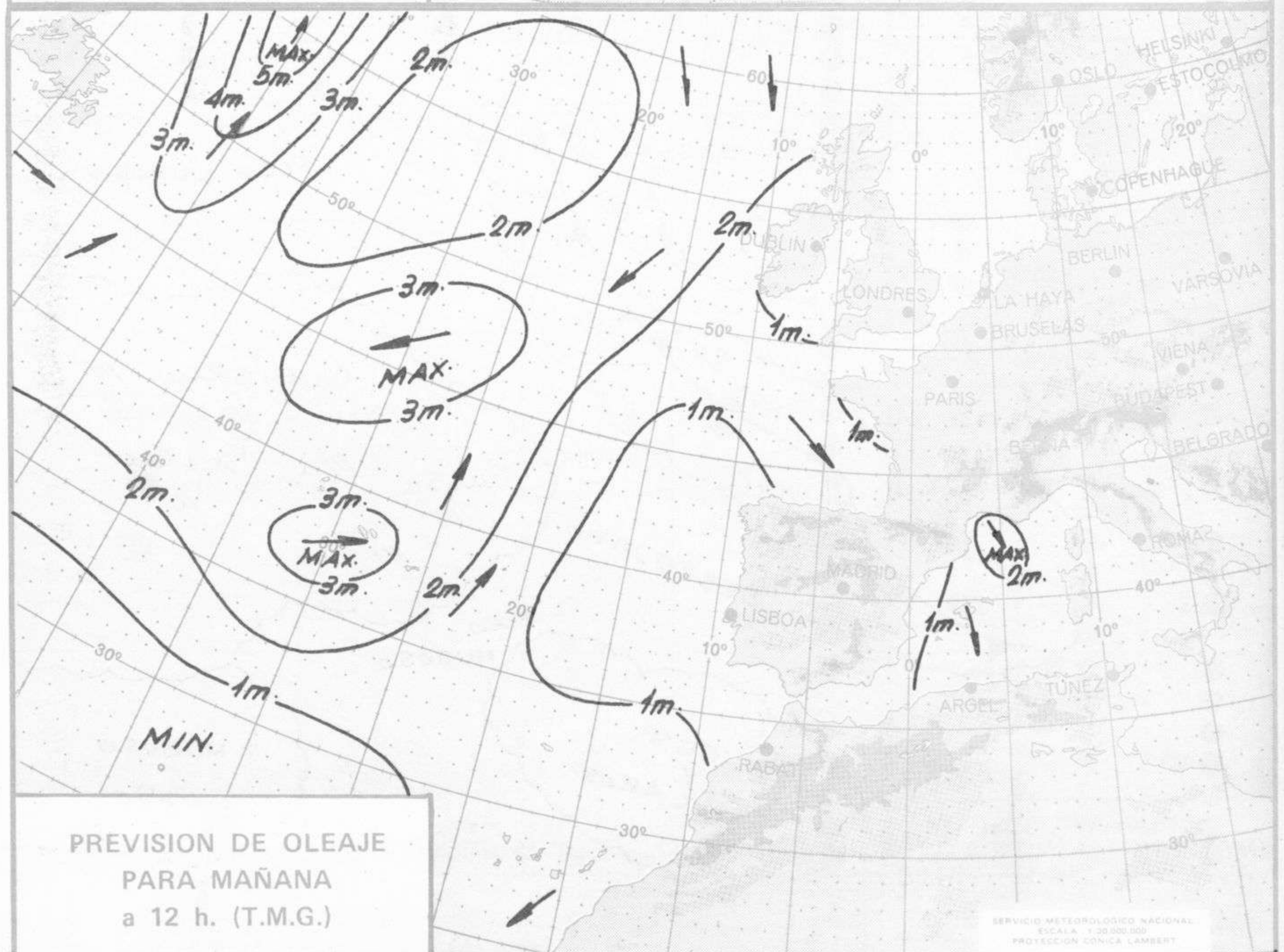
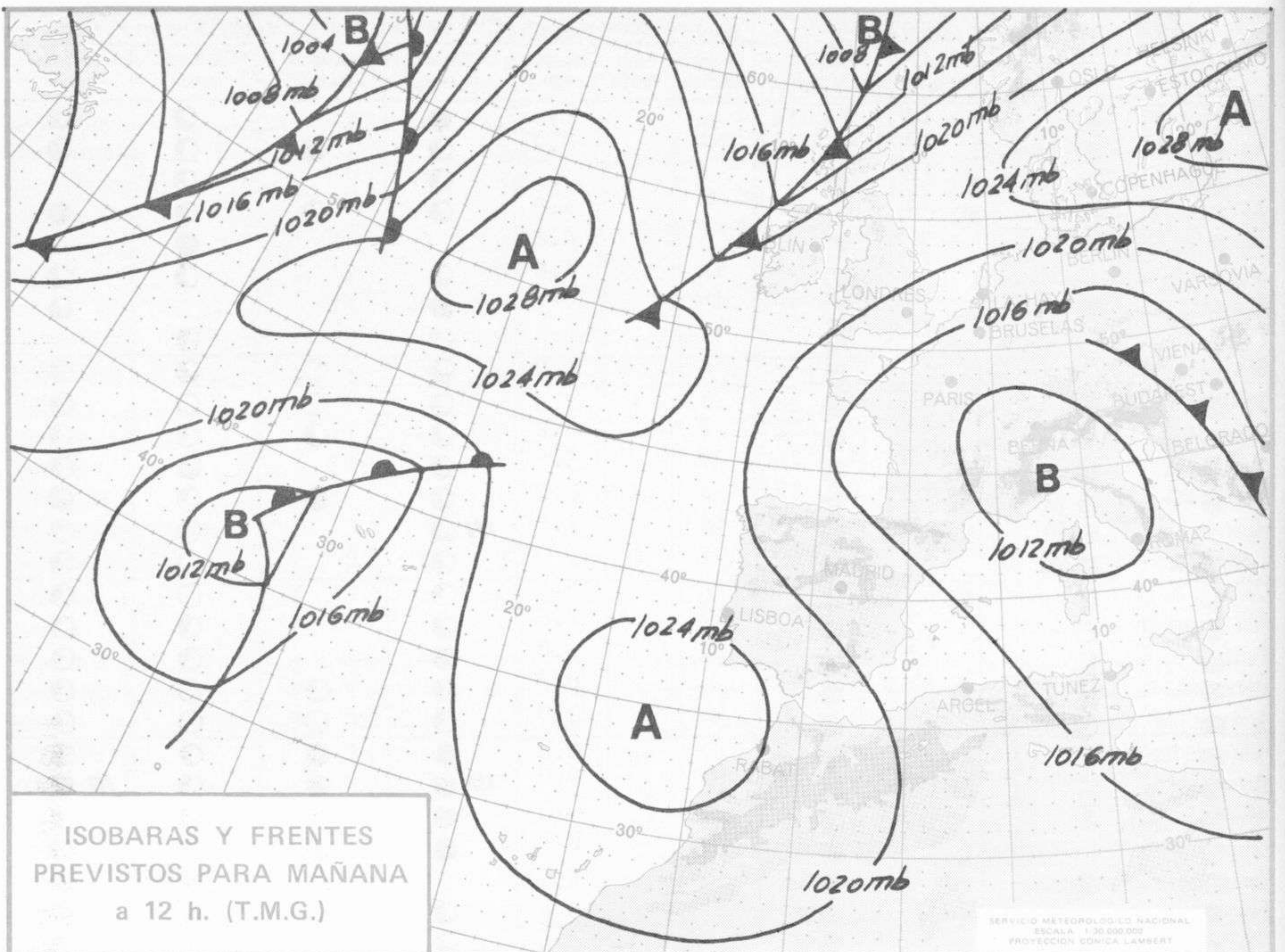
Estaciones	Temperaturas (°C)			Precipitación (l/m <sup>2</sup> )		Horas de sol ayer	Meteoros significativos			
	Máxima de ayer	Mínima de hoy	12 horas de hoy	06 ayer a 06 hoy	Hoy 06-12		18 horas de ayer	00 horas de hoy	06 horas de hoy	12 horas de hoy
La Coruña	12	6	12			8.7	☉	○	☉	☉
Monteventoso	11	5	9				☉		☉	☉
Lugo (Punto Centro)	9	-1	6	ip		2.7	☉	☉	○	☉
Santiago de Compostela (A)		1	8			6.7		☉	☉	☉
Pontevedra	15	3	13			7.7	☉		☉	☉
Vigo (A)	12		10				☉			☉
Orense	14	-2	8				☉		☉	☉
Ponferrada	9	0	8	ip			☉		☉	☉
Asturias (A)	11	4	9	ip		0.0	☉		○	☉
Oviedo	8	3	7	5	ip	0.0	☉	☉	☉	☉
Santander (A)	11		10	1	5		☉			☉
Santander	11	7	8	ip	6	0.0	☉		☉	☉
Bilbao (A)	11	6	8	3	14	0.0	☉	☉	☉	☉
San Sebastian/Igueldo	8	5		6		0.0	☉	☉	☉	☉
San Sebastian (A)	9	7	8	4	13	0.0	☉	☉	☉	☉
León (A)	7	-1	6			1.6	☉	☉	☉	☉
Zamora	10	1	8			5.3	☉		☉	☉
Palencia	5	2	6	1		0.5	☉		☉	☉
Burgos (A)	4	1				0.0	☉	☉	☉	☉
Burgos	5	1		ip		0.0	☉	☉	☉	☉
Valladolid (A)	8	-1	5	ip		0.8	☉			☉
Valladolid	8	0	8	ip		0.6	☉	☉	○	☉
Soria	5	-2	2			0.0	☉		☉	☉
Salamanca (A)	6	0	5	3			☉	☉	☉	☉
Avila	2	-2	1	1		0.2	*☉	☉	☉	☉
Segovia	2	-1	3	8		0.0	*☉		☉	☉
Navacerrada	-4	-7	-5	5	ip	0.0	*☉		*☉	☉
Madrid/Barajas	8	1	9	ip		2.8	☉	☉	☉	☉
Madrid (Cdad.Universitaria)	10	-1	10	ip		0.0	☉	☉	☉	☉
Guadalajara	8	1	8				☉		☉	☉
Toledo	8	3	8			2.3	☉		☉	☉
Cuenca	4	-1	3	2	ip	0.0	☉		☉	☉
Molina de Aragón	3	-2	2	ip	ip	0.0	☉		☉	☉
Ciudad Real	8	0	9	1	ip	2.5	☉	☉	☉	☉
Albacete (A)	7	0	7	ip		5.2	☉	☉	☉	☉
Cáceres		2	11			0.0	☉	☉	○	☉
Badajoz (A)	14	3	12			8.2	☉		○	☉
Vitoria (A)	6	3	3	1	6		☉		☉	☉
Logroño	8	4	6	ip		0.0	☉		☉	☉
Logroño (A)	9	4	7	ip	ip	0.0	☉	☉	☉	☉
Pamplona	8	3	4	ip	2	0.1	☉		☉	☉
Huesca (A)	12	0	9			2.4	☉		☉	☉
Daroca	7	0		ip		2.3	☉		☉	☉
Zaragoza (A)	12	4	8			2.7	☉	☉	☉	☉
Zaragoza	10	5	8				☉		☉	☉
Calamocha	5	-2	3	ip	ip	0.0	☉	☉	☉	☉
Teruel	4	-1		ip			☉		☉	☉
Lérida	12	6	9	ip	ip	1.6	☉		☉	☉
Gerona (A)		5	12	5				☉	☉	☉
Barcelona		6	14		ip				☉	☉
Barcelona (A)	x	7	9	ip	1	0.0	☉	☉	☉	☉
Reus (A)	13	7	12			0.4	☉		☉	☉
Tarragona	14	6	11		ip	0.7	☉		☉	☉
Tortosa	11	7	12	ip		0.0	☉		☉	☉

SÍMBOLOS UTILIZADOS EN LOS CUADROS DE METEOROS SIGNIFICATIVOS

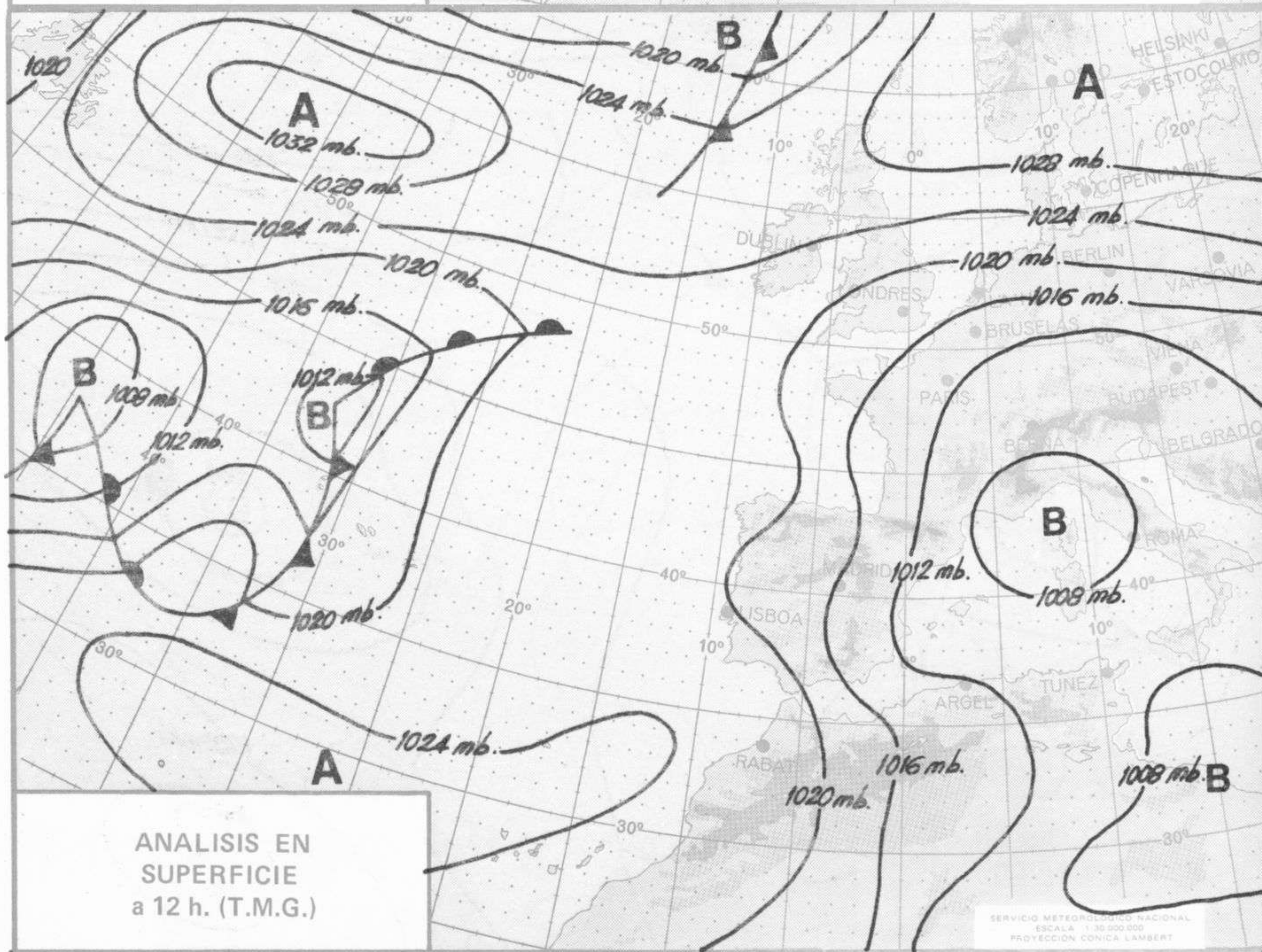
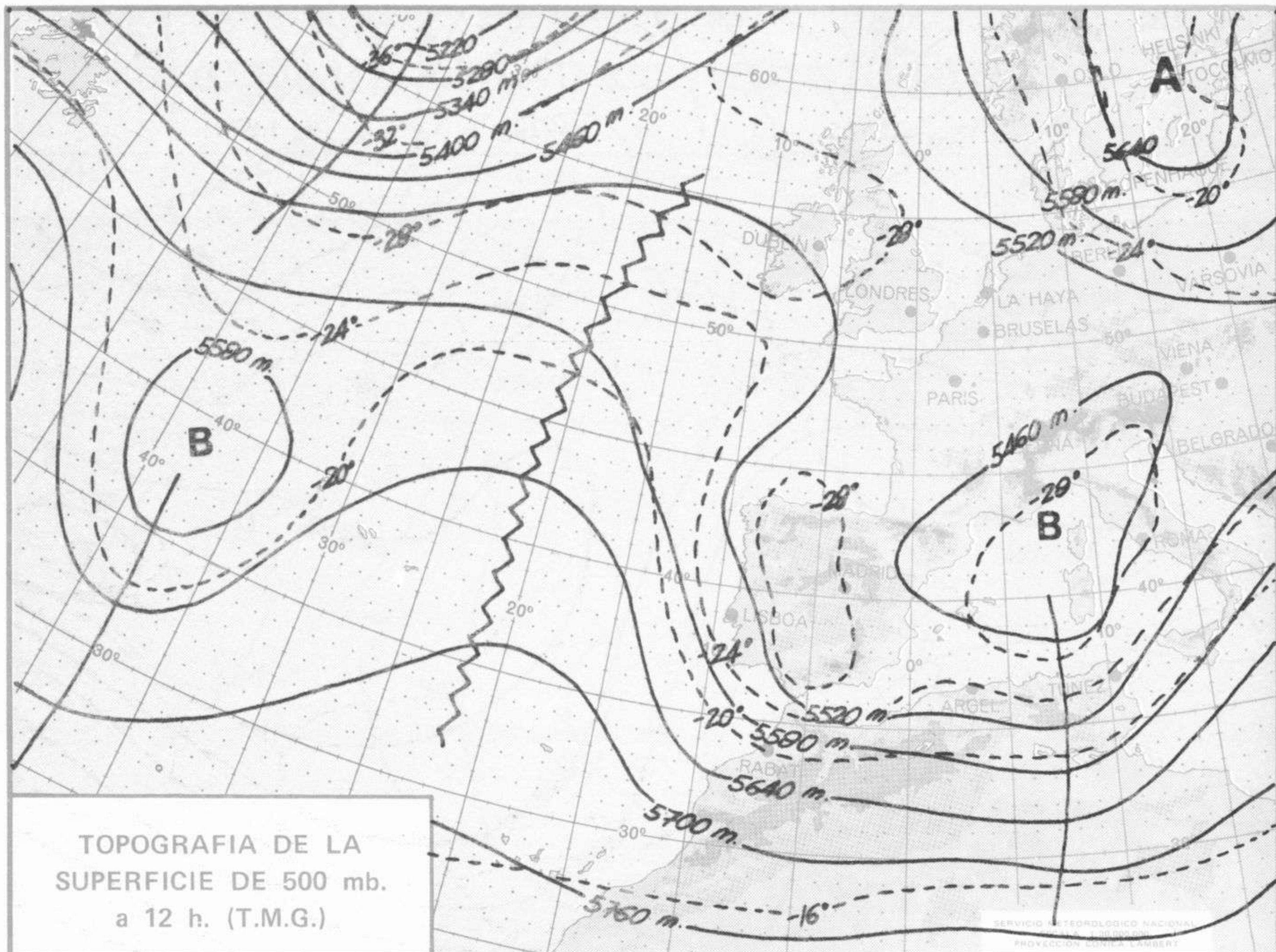
- ☉ Llovizna
- ☉ Lluvia
- ☉ Neblina
- ☉ Niebla
- ☉ Relámpagos
- ☉ Tormenta
- ☉ Granizo
- ☉ Nieve
- Despejado
- ☉ Poco nuboso
- ☉ Nuboso
- ☉ Cubierto
- ☉ NW 30 nudos
- ☉ SW 50 nudos
- ☉ NE 35 nudos
- ☉ SE 65 nudos

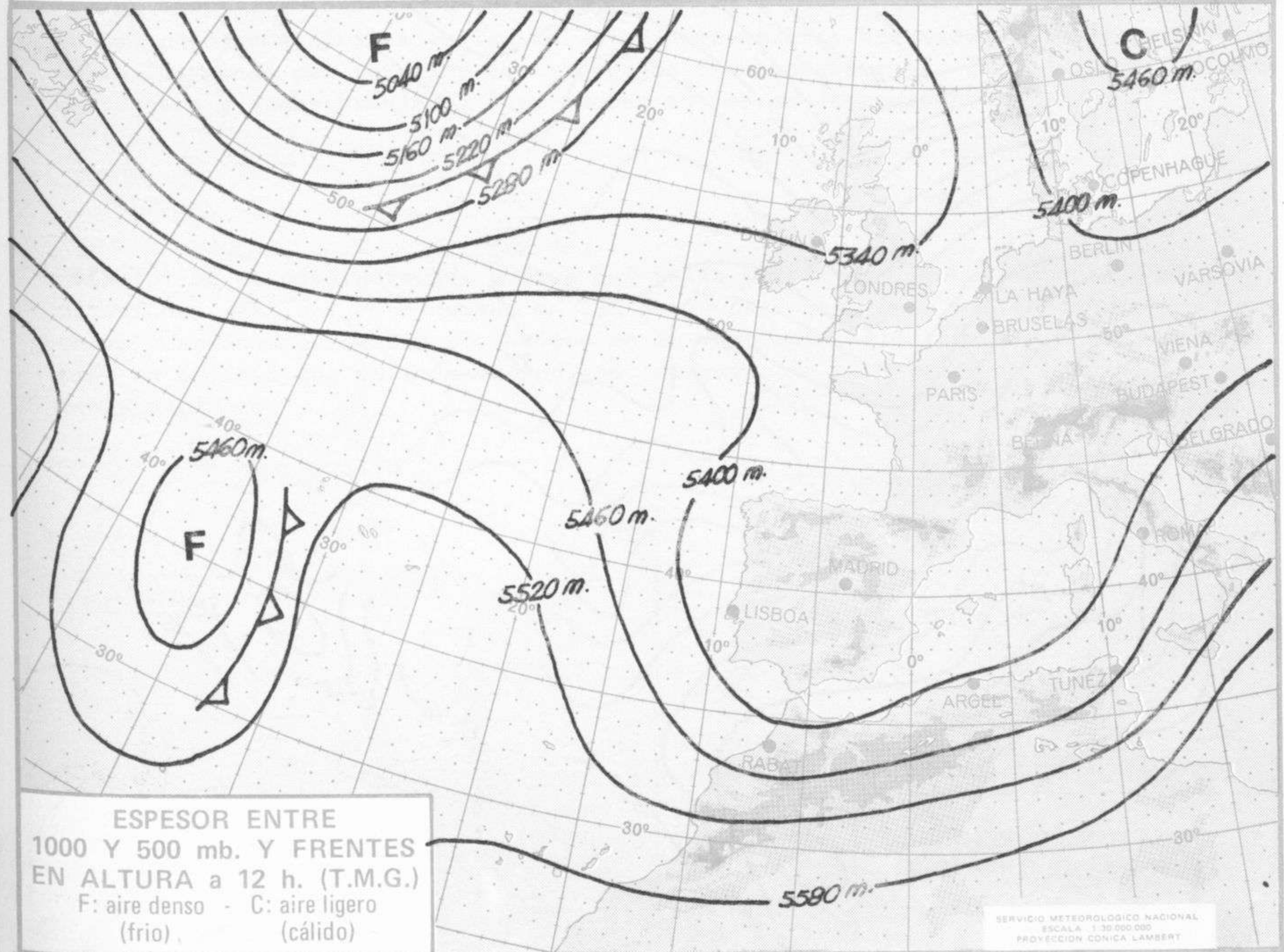
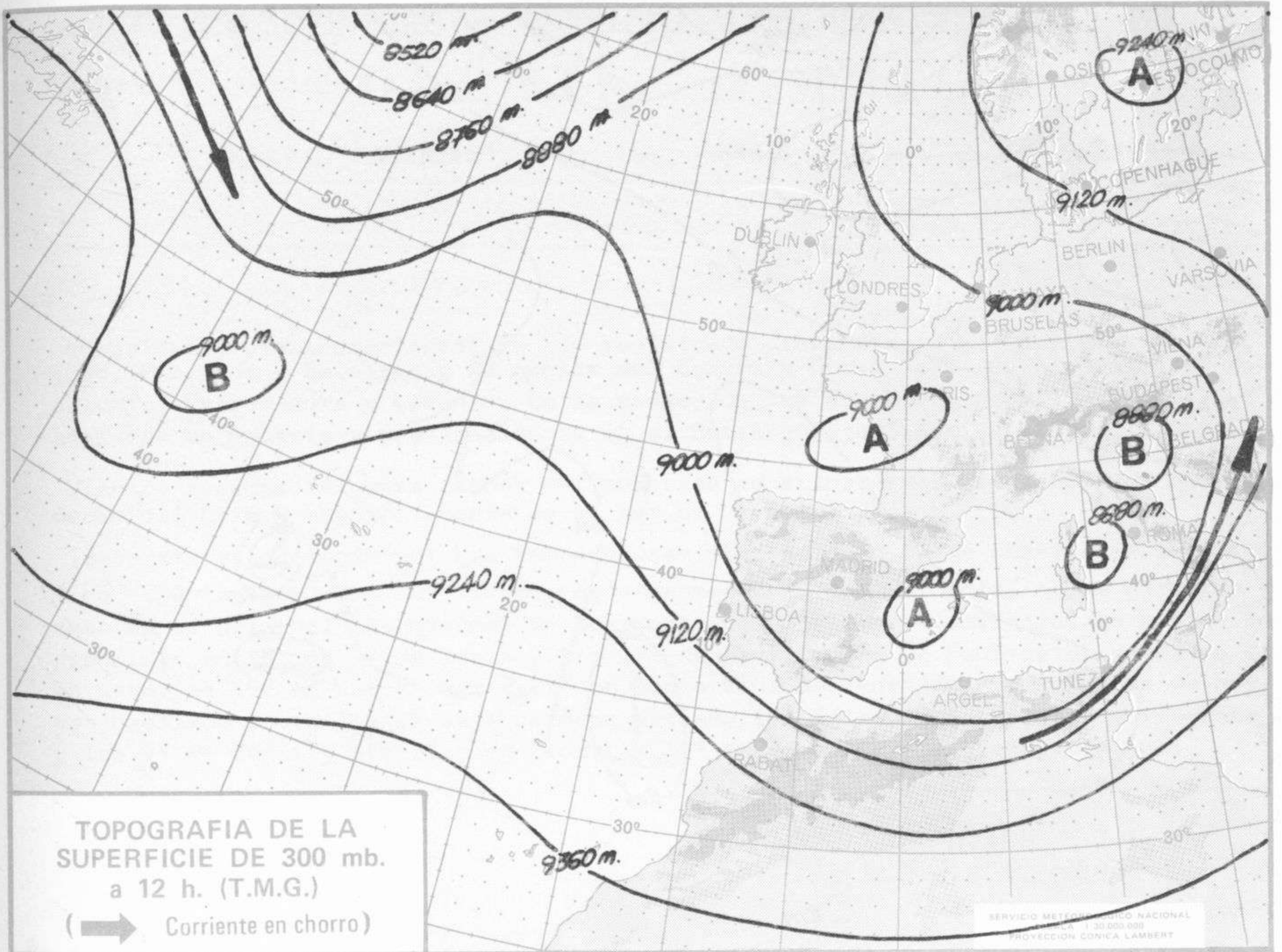
Estaciones	Temperaturas (°C)			Precipitación (l/m <sup>2</sup> )		Horas de sol ayer	Meteoros significativos			
	Máxima de ayer	Mínima de hoy	12 horas de hoy	06 ayer a 06 hoy	Hoy 06-12		18 horas de ayer	00 horas de hoy	06 horas de hoy	12 horas de hoy
Castellón de la Plana ... ..	14	7	14	ip		2.4	☉		☉	☉
Valencia (A) ... ..	13	4	14	l		0.2	☉	☉	☉	☉
Valencia ... ..	12	7		?			☉		☉	
Alicante (A) ... ..	14	5	14			4.0	☉	☉	☉	☉
Alicante ... ..		8				4.8			☉	
Murcia (A) ... ..	16	5	14	ip		4.8	☉		☉	☉
Murcia ... ..	15		14	ip			☉			☉
Cartagena ... ..	13	8		ip			☉		☉	
San Javier ... ..	17	2	14	ip		4.8	☉	☉	☉	☉
Sevilla (A) ... ..	17	4	14	ip		7.5	☉	☉	☉	☉
Córdoba (A) ... ..	13	2	12	2		3.2	☉	☉	☉	☉
Jaén ... ..	11	4	10	6		5.5	☉		☉	☉
Granada (A) ... ..	10	2	10	3		2.0	☉	☉	☉	☉
Huelva ... ..	15	6	14	ip		9.5	☉	☉	☉	☉
Jerez de la Frontera (A) ...	14	4	13				☉		☉	☉
Cádiz ... ..	15	9	13			9.5	☉		☉	☉
San Fernando ... ..	15	8	13	ip		7.6	☉		☉	☉
Tarifa ... ..	13	9	15	11		6.0	☉		☉	☉
Málaga (A) ... ..	16	4	15			8.8	☉	☉	☉	☉
Almería (A) ... ..	17	6	15	ip		7.0	☉	☉	☉	☉
Palma de Mallorca (A) ... ..	12	4	13	11	ip	0.0	☉	☉	☉	☉
Mahón (A) ... ..	12	7	9	5	7	0.0	☉	☉	☉	☉
Ibiza (A) ... ..	10	8	12	6	ip	0.0	☉	☉	☉	☉
Santa Cruz de Tenerife (A)...	13	8	13	2		0.2	☉	☉	☉	☉
Santa Cruz de Tenerife ... ..		15	20			3.9		☉	☉	☉
Las Palmas (A) ... ..	21	14	17			7.8	☉	☉	☉	☉
Fuerteventura (A) ... ..	21	12	18			8.2	☉		☉	☉
Lanzarote (A) ... ..	20	10	20	ip		3.3	☉		☉	☉
Ceuta ... ..	12	6		ip			☉		☉	
Melilla ... ..		8	15	16		7.4		☉	☉	☉

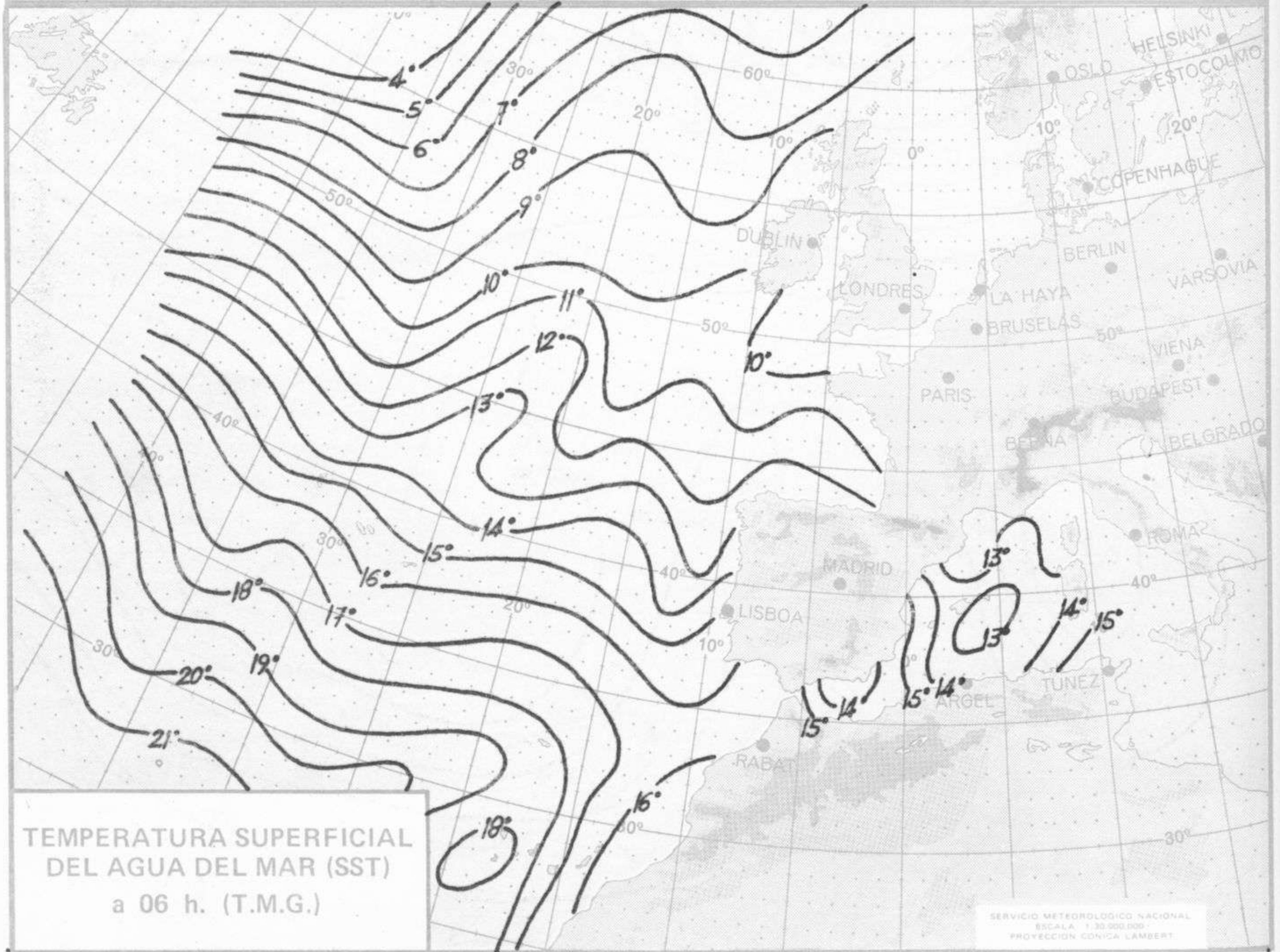
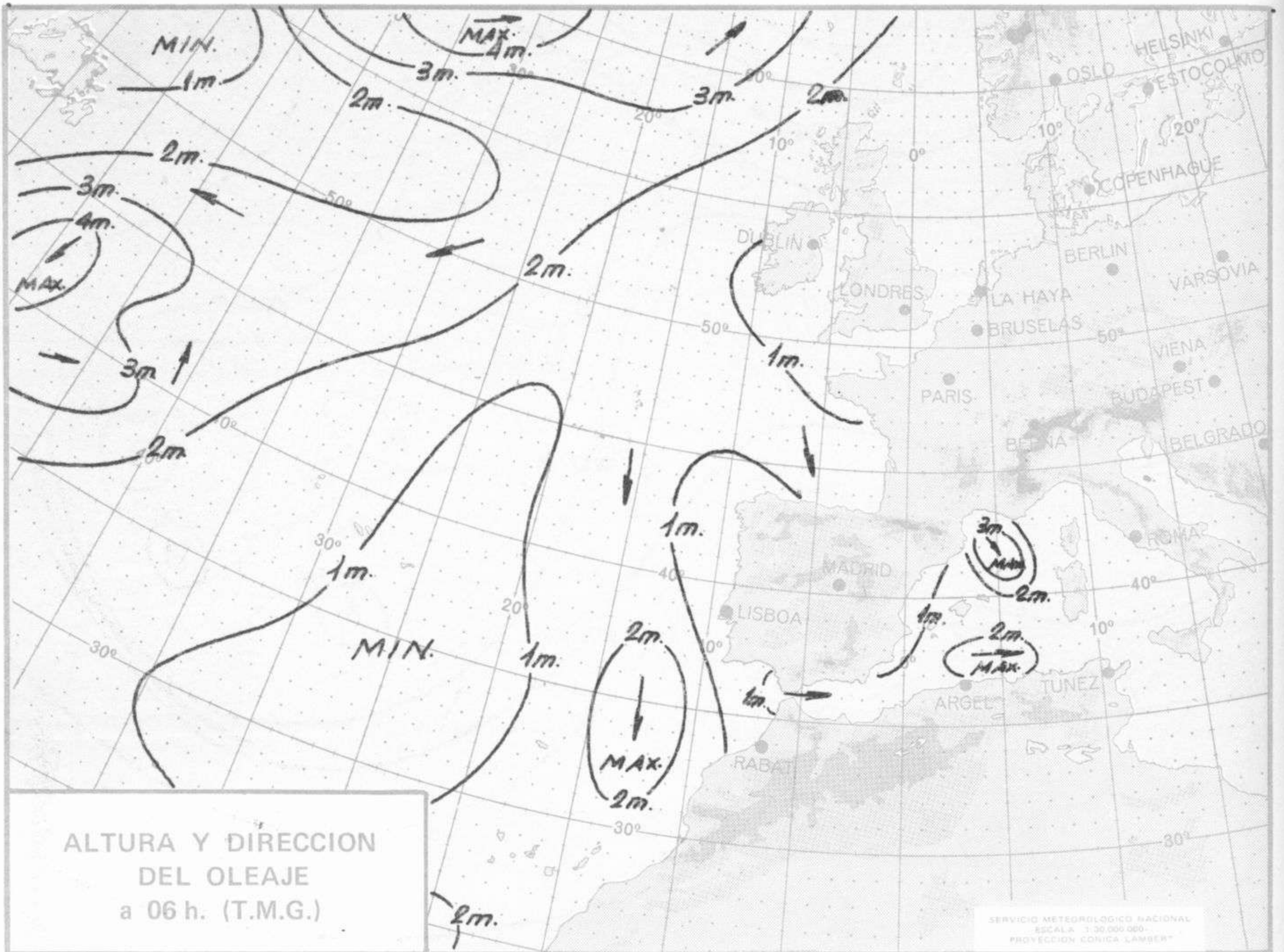
















COMPLEMENTO A LA INFORMACION TECNICA DIARIA



Dirección postal: Centro de Análisis y Predicción (Ciudad Universitaria), Apartado 285 - Madrid - 3 - (España) - Teléfono: 244 35 00  
 Fonometeo local: teléfono 094 - Fonometeo España: teléfono 232 69 40 de Madrid

MADRID, Jueves 13 de MARZO de 1.975

R A D I O S O N D E O S																
Sondeos a 00 horas (TMG)								Sondeos a 12 horas (TMG)								
Presiones tipo				Puntos notables				Presiones tipo				Puntos notables				
PPP	hhh	TT	DD dd ff	PPP	TT	DD	PPP	TT	DD	PPP	hhh	TT	DD dd ff	PPP	TT	DD
La Coruña 08.001	1000									1000	150	8	35 35 04	1012	10	56
	850									850	1466	0	05 01 10	876	-2	04
	700									700	2973	-12	74 35 09	789	-8	07
	500									500	5470	-30	65 01 13	697	-12	75
	400									400	7020	-42	70 35 06	584	-21	60
	300									300	8920	-55	33 19	426	-38	71
	250									250	10080	-55	33 19	307	-55	
	200									200	11510	-52	33 24	279	-57	
	150									150	13380	-54	33 27	166	-50	
	100									100				145	-54	
	70									70						
50									50							
30									30							
20									20							
Madrid / Barajas 08.221	1000	113			939	5 56				1000	132			942	8 62	
	850	1433	10 58		872	1 60				850	1461	00	50 34 11	778	-7 21	
	700	2949	-12 15		772	-7 30				700	2978	-11 58 05 10		739	-10 56	
	500	5450	-28 27		654	-15 07				500	5480	-28 50 34 22		725	-9 50	
	400	7010	-41 28 02 09		571	-20 32				400	7050	-39 59 34 16		655	-14 68	
	300	9800	-58 33 09 29		473	-31 25				300	8950	-56 59 35 12		636	-14 68	
	250	10060	-53 59 30 20		300	-58 33				250	10090	-59 59 33 15		542	-24 40	
	200				233	-51 62				200				427	-35 59	
	150				206	-51				150				281	-59 58	
	100									100				205	-59 62	
	70									70						
50									50							
30									30							
20									20							
Palma de Mallorca / Bon Bonet 08.302	1000	58	8 12 00 00	1001	8 12					1000	81	13 56 23 08	1004	12 56		
	850	1382	0 11 25 19	650	-13					850	1418	1 05 30 06	828	-1 00		
	700	2911	-10 12 -24 17	446	-34 57					700	2949	-10 28 33 06	609	-17 50		
	500	5420	-28 50 28 06	377	-44 48					500	5460	-28 60 32 04	437	-36 65		
	400	6990	-40 50 31 06	317	-50 66					400	7020	-41 63 01 12	296	-57 59		
	300			308	-50 57					300	9000	-56 01 10	232	-48		
	250									250	10180	-50 30 17	138	-50		
	200									200	11640	-48 30 17				
	150									150	13530	-49 26 33				
	100									100						
	70									70						
50									50							
30									30							
20									20							
Santa Cruz de Tenerife 60.020	1000									1000	204	17 70 04 10	1020	18 64		
	850									850	1555	3 00 05 20	859	5 00		
	700									700	3117	2 34 12	812	-1 00		
	500									500	5730	-17 30 30	715	3		
	400									400	7370	-30 29 50	612	-8		
	300									300	9360	-45 29 75	555	-11		
	250									250	10550	-51 29 10	275	-49		
	200									200	11990	-55 29 15	115	-66		
	150									150	13850	-61 29 30	109	-64		
	100									100	16290	-66 29 60	95	-68		
	70									70						
50									50							
30									30							
20									20							

V I E N T O E N A L T I T U D																
Estación	Tipo de Sonda	Indicativo	dia/hora	Tierra dd ff	1.000m. dd ff	1.500m. dd ff	2.000m. dd ff	3.000m. dd ff	4.000m. dd ff	5.500m. dd ff	7.000m. dd ff	9.000m. dd ff	10.500m. dd ff	12.000m. dd ff	13.500m. dd ff	16.000m. dd ff

