



BOLETIN DIARIO

AÑO XXIV

2ª Epoca

Núm. 50

MADRID, MIERCOLES 19 de FEBRERO

de 1.975

Dirección postal: Centro de Análisis y Predicción (Ciudad Universitaria), Apartado 285 - Madrid - 3 - (España) - Teléfono: 244 35 00
Fonometeo local: teléfono 094 - Fonometeo España: teléfono 232 69 40 de Madrid

TIEMPO PASADO (de 12 horas de ayer a 12 horas, T.M.G., de hoy):

Nubosidad y precipitaciones: En las últimas 24 horas ha habido nieblas en Galicia Cantábrico y en puntos de las cuencas del Duero y Ebro. En las demás regiones ~~no~~ buen tiempo con cielo despejado.

Vientos fuertes: Ha soplado Levante en Tarifa con velocidades de 60 Kms. hora.

Temperaturas destacables: Han sido algo superiores a las normales en la mitad septentrional de la Península y muy similares a éstas en el resto de España. Ayer la máxima se registró en Murcia con 21^º y hoy las heladas han producido mínimas de 4^º bajo cero en Albacete, -3^º en Teruel y en el aeropuerto de Palma de Mallorca. Por el contrario en Cádiz no han bajado de los 12^º, en Santa Cruz de Tenerife de los 15^º en Las Palmas de 13^º y en el puerto de Navacerrada de los 3^º. A las 12 horas de hoy la temperatura más alta la registraban Barcelona y Huelva con 17^º y la más baja Vitoria con 6 grados.

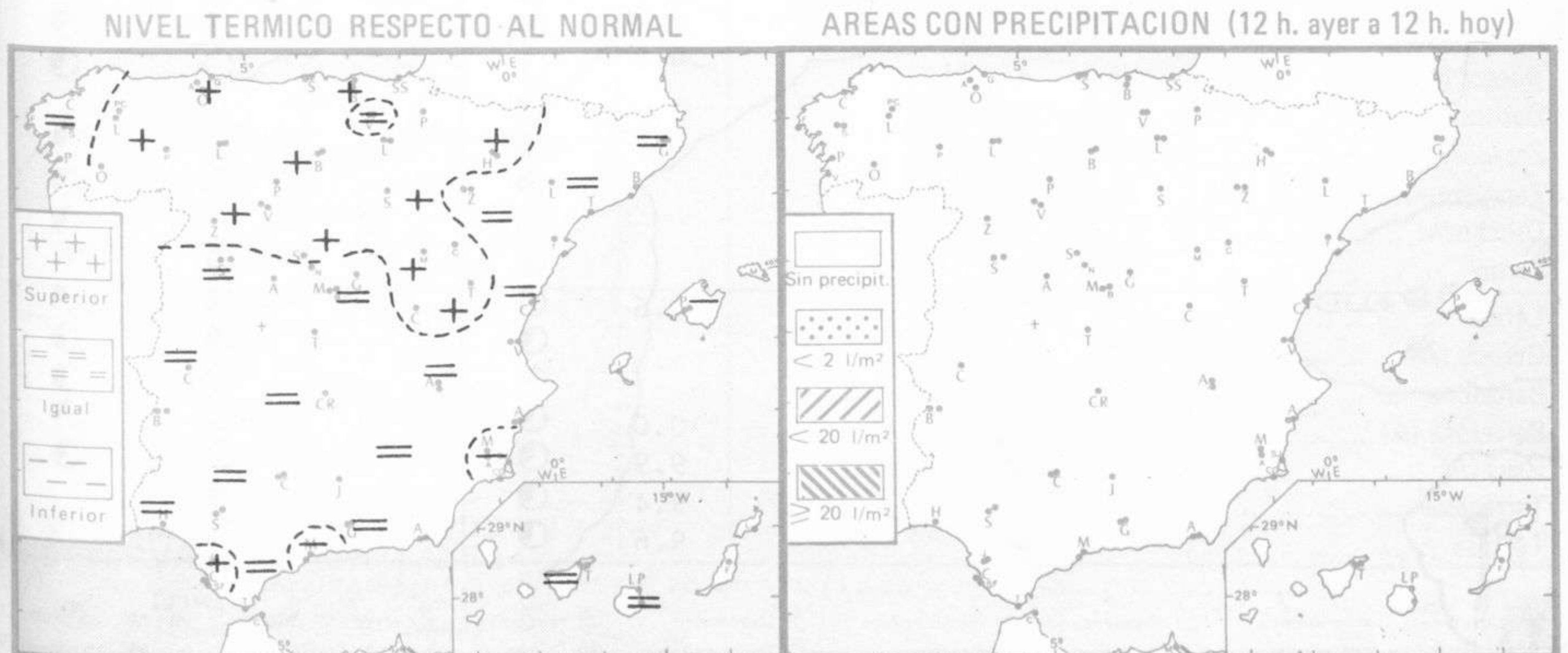
PRONOSTICO PARA MAÑANA:

En el extremo nordeste de la Península parcialmente nuboso. Nieblas matinales en Galicia y Cantábrico con riesgo de alguna llovizna. Poco nuboso en las demás regiones.

TENDENCIA PARA LOS DIAS 21 y 22:

Día 21: Nuboso en el área del golfo de Cádiz. Nieblas en Galicia y Cantábrico. Poco nuboso en las demás regiones.

Día 22: Nuboso en el cuadrante suroeste con riesgo de alguna precipitación. Poco nuboso en las demás regiones con nieblas en Galicia y Cantábrico.



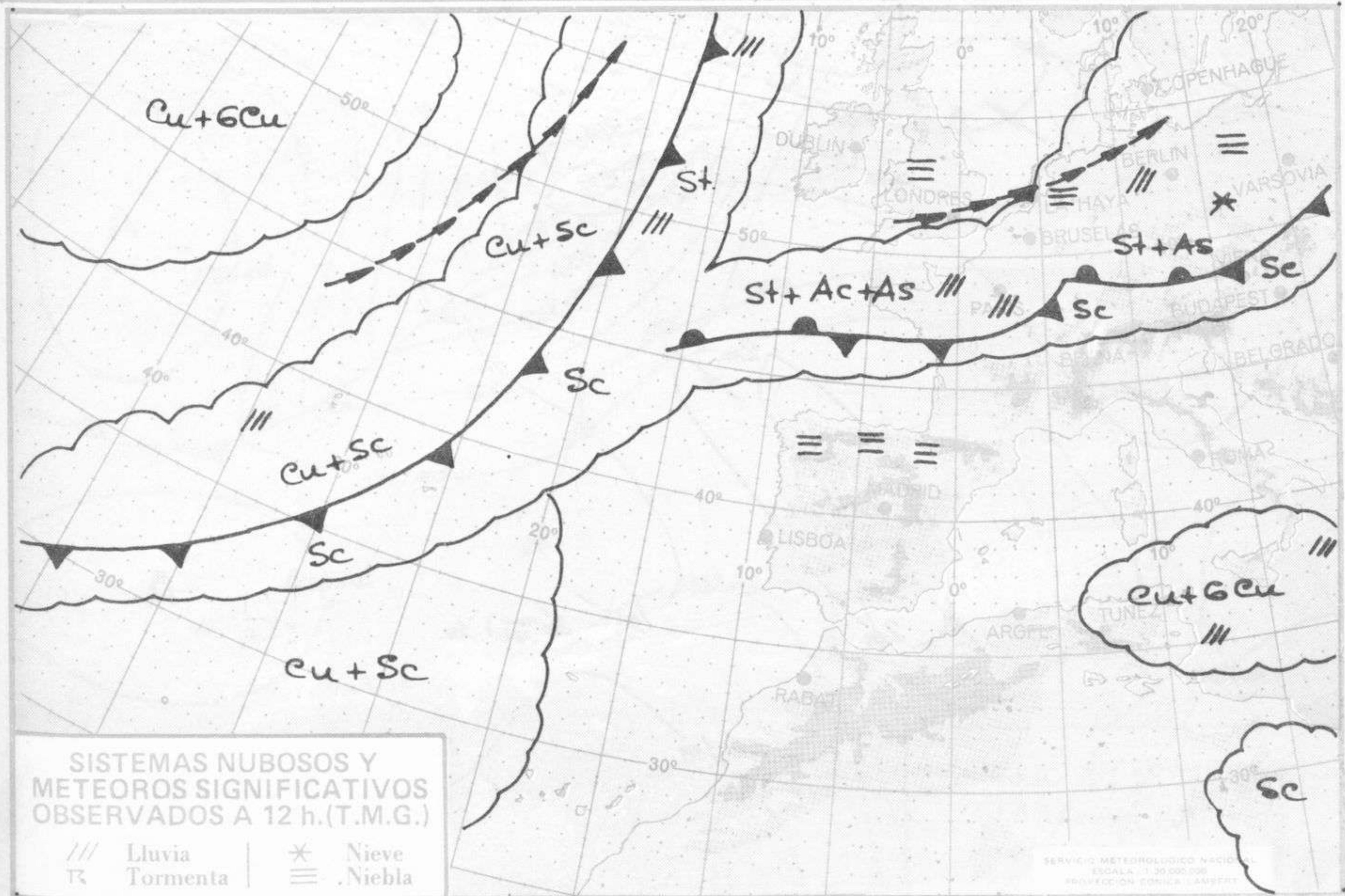
Estaciones	Temperaturas (°C)			Precipitación (l/m ²)		Horas de sol ayer	Meteoros significativos			
	Máxima de ayer	Mínima de hoy	12 horas de hoy	06 ayer a 06 hoy	Hoy 06-12		18 horas de ayer	00 horas de hoy	06 horas de hoy	12 horas de hoy
La Coruña	13	7	14	1		0.0	☉	☉	☉	☉
Monteventoso	13	7	13				☉		☉	☉
Lugo (Punto Centro)	14	8	12			1.2	☉	☉	☉	☉
Santiago de Compostela (A)	13	5	12	ip		0.5	☉		☉	☉
Pontevedra		9	11			3.0			☉	☉
Vigo (A)		8	12					☉	☉	☉
Orense	19	5	11				☉		☉	☉
Ponferrada		4	10					☉	☉	☉
Asturias (A)		10	12			5.5			☉	☉
Oviedo	17	10	14			5.7	☉	☉	☉	☉
Santander (A)	15		14				☉		☉	☉
Santander	15	8	13			9.0	☉	☉	☉	☉
Bilbao (A)	17	4	12			6.2	☉		☉	☉
San Sebastian/Igueldo	14	8	12			7.8	☉	☉	☉	☉
San Sebastian (A)	16	4	13			7.7	☉		☉	☉
León (A)	15	3	11				☉	☉	☉	☉
Zamora	16	2	9			5.5	☉		☉	☉
Palencia		2	10			10.0			☉	☉
Burgos (A)	14	-1	11			9.7	☉	☉	☉	☉
Burgos	15	1	10			10.0	☉		☉	☉
Valladolid (A)	14	1	11			9.0	☉		☉	☉
Valladolid	15	-1	10			6.0	☉	☉	☉	☉
Soria	16	-1	13			7.9	☉		☉	☉
Salamanca (A)	14	-1	11			8.8	☉	☉	☉	☉
Avila		0	13			9.7			☉	☉
Segovia	14	3	13			10.0	☉		☉	☉
Navacerrada	9	3	8			9.4	☉		☉	☉
Madrid/Barajas	16	-1	12			9.6	☉	☉	☉	☉
Madrid (Cdad.Universitaria)	16	0	14			9.4	☉	☉	☉	☉
Guadalajara	15	-1					☉		☉	☉
Toledo	16	1	10			9.8	☉		☉	☉
Cuenca	17	-1	13			8.1	☉		☉	☉
Molina de Aragón	17	-5				0.4	☉		☉	☉
Ciudad Real	16	-2	12			9.4	☉	☉	☉	☉
Albacete (A)	15	-4	12			10.5	☉	☉	☉	☉
Cáceres	17	6					☉	☉	☉	☉
Badajoz (A)	18	2	14			9.7	☉		☉	☉
Vitoria (A)	14	2	6	ip	ip		☉	☉	☉	☉
Logroño	16	1	12			9.1	☉		☉	☉
Logroño (A)	15	4	12			9.0	☉	☉	☉	☉
Pamplona	17	2	13			9.0	☉		☉	☉
Huesca (A)	15	4	11			8.8	☉		☉	☉
Daroca	17						☉		☉	☉
Zaragoza (A)	16	1	15			9.8	☉	☉	☉	☉
Zaragoza	16	4	13				☉		☉	☉
Calamocha	17		11				☉	☉	☉	☉
Teruel	17	-3					☉		☉	☉
Lérida	15	1	10			9.6	☉		☉	☉
Gerona (A)	18	-1	16				☉		☉	☉
Barcelona	16	9	17				☉		☉	☉
Barcelona (A)	15	4	15			10.0	☉	☉	☉	☉
Reus (A)	17	4	17			9.9	☉		☉	☉
Tarragona	16	5				9.4	☉		☉	☉
Tortosa	21	4				9.6	☉		☉	☉

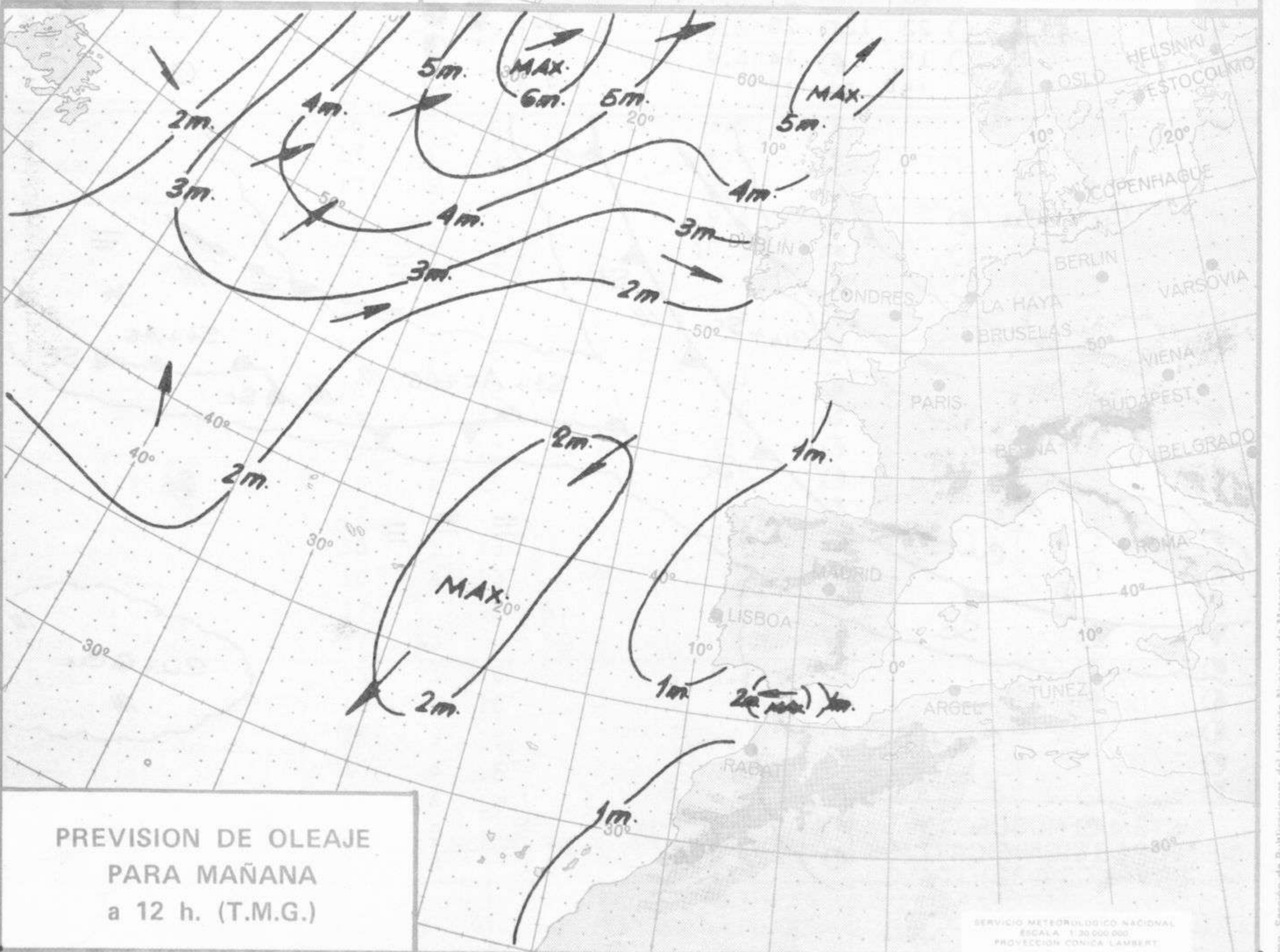
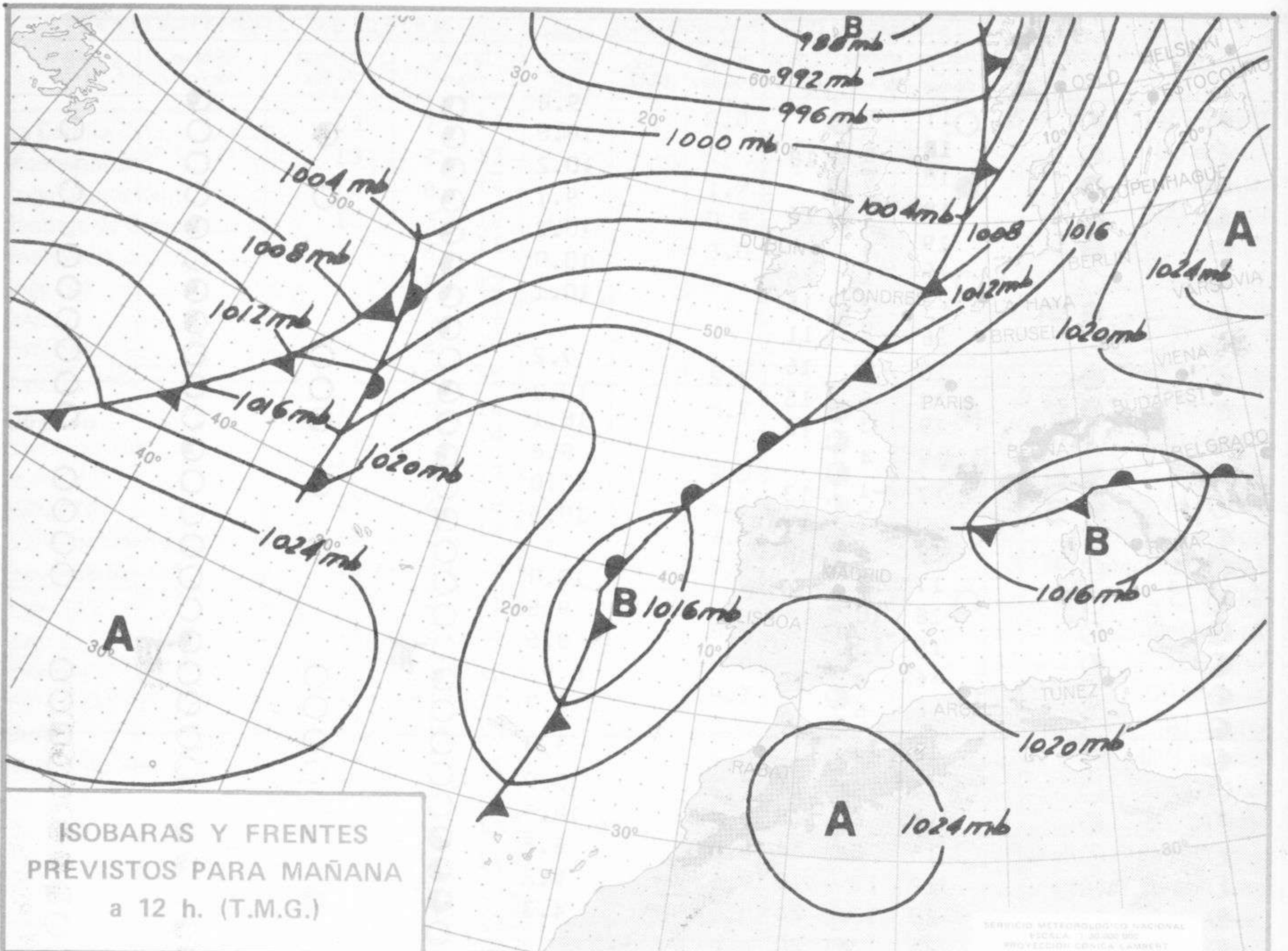
SÍMBOLOS UTILIZADOS EN LOS CUADROS DE METEOROS SIGNIFICATIVOS

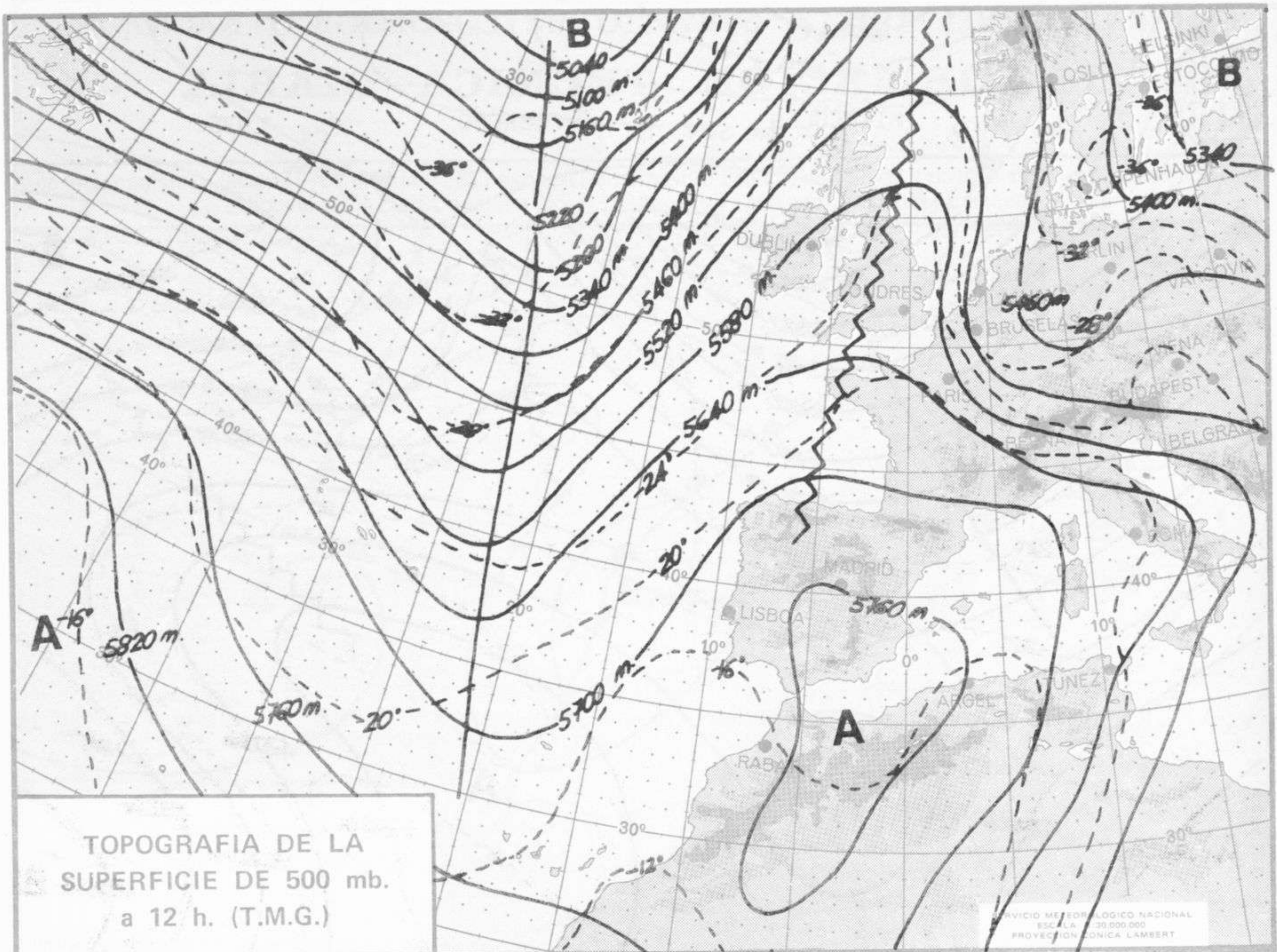
- ☉ Llovizna ☉ Neblina ☉ Relámpagos ☉ Granizo ☉ Despejado ☉ Nuboso ☉ NW 30 nudos ☉ NE 35 nudos
☉ Lluvia ☉ Niebla ☉ Tormenta ☉ Nieve ☉ Poco nuboso ☉ Cubierto ☉ SW 50 nudos ☉ SE 65 nudos

060
050
040
030
020
010
000
990
980
970
960
950
940
m/h.
200
190
180
170
160
150
140
130
120
110
100
90
80
70
60
50
40
30
20
10

Estaciones	Temperaturas (°C)			Precipitación (l/m ²)		Horas de sol ayer	Meteoros significativos			
	Máxima de ayer	Mínima de hoy	12 horas de hoy	06 ayer a 06 hoy	Hoy 06-12		18 horas de ayer	00 horas de hoy	06 horas de hoy	12 horas de hoy
Castellón de la Plana	17	5				9.8	☉		☉	
Valencia (A)	18	3	18			10.0	☉	☉		☉
Valencia	18	5				10.2	☉			
Alicante (A)	18	3	16			9.7	☉	☉		☉
Alicante	19	3				10.2	☉			
Murcia (A)	19	1	15			10.0	☉			☉
Murcia	21	3	15			10.1	☉			☉
Cartagena	16	9	11				☉			
San Javier	16	0	16			9.2	☉	☉		☉
Sevilla (A)	20	6	15			10.2	☉	☉		☉
Córdoba (A)	19	3	14			18.1	☉	☉		☉
Jaén	19	4				9.8	☉			
Granada (A)	17	-1	13			10.0	☉	☉		☉
Huelva	20	7	17			10.5	☉			
Jerez de la Frontera (A) ...	19	4	16				☉	☉		☉
Cádiz	17	12	16			10.0	☉			☉
San Fernando	18	10				9.5	☉			
Tarifa	15	13				8.5	☉		☉	
Málaga (A)	16	4	15			8.9	☉	☉		☉
Almería (A)	16	6	15			10.0	☉	☉		☉
Palma de Mallorca (A)	16	-3	15			9.0	☉	☉		☉
Mahón (A)	14	5	14			10.0	☉	☉		☉
Ibiza (A)	15	6	15			10.0	☉	☉		☉
Santa Cruz de Tenerife (A)...	15	8	14			6.5	☉	☉		☉
Santa Cruz de Tenerife	22	15	18			9.2	☉	●		☉
Las Palmas (A)	20	13	20			4.3	☉			☉
Fuerteventura (A)	24	13	20				☉			☉
Lanzarote (A)	22	12	20			3.7	☉			☉
Ceuta	15		14				☉			☉
Melilla	15	8	15			9.3	☉			☉

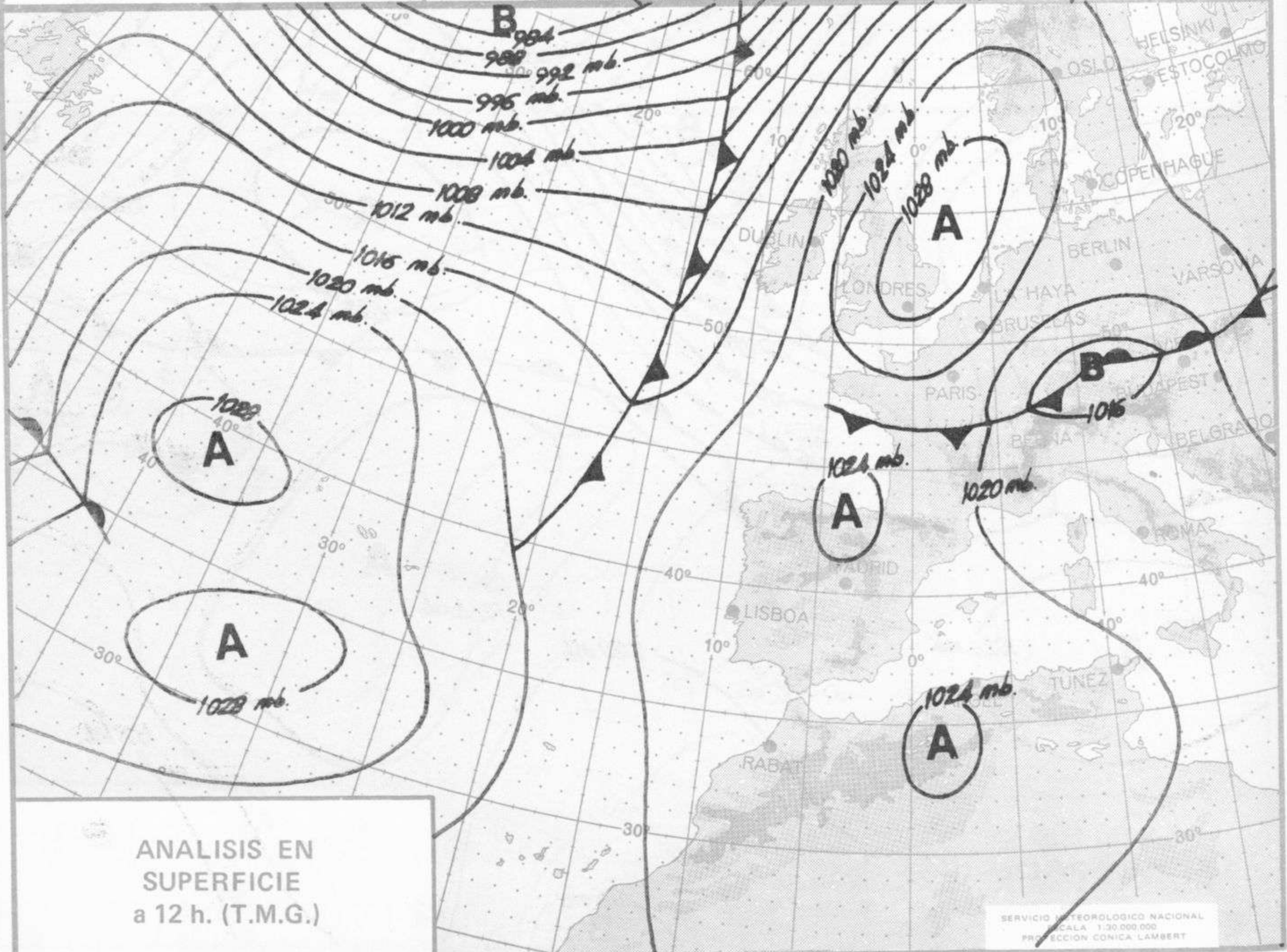






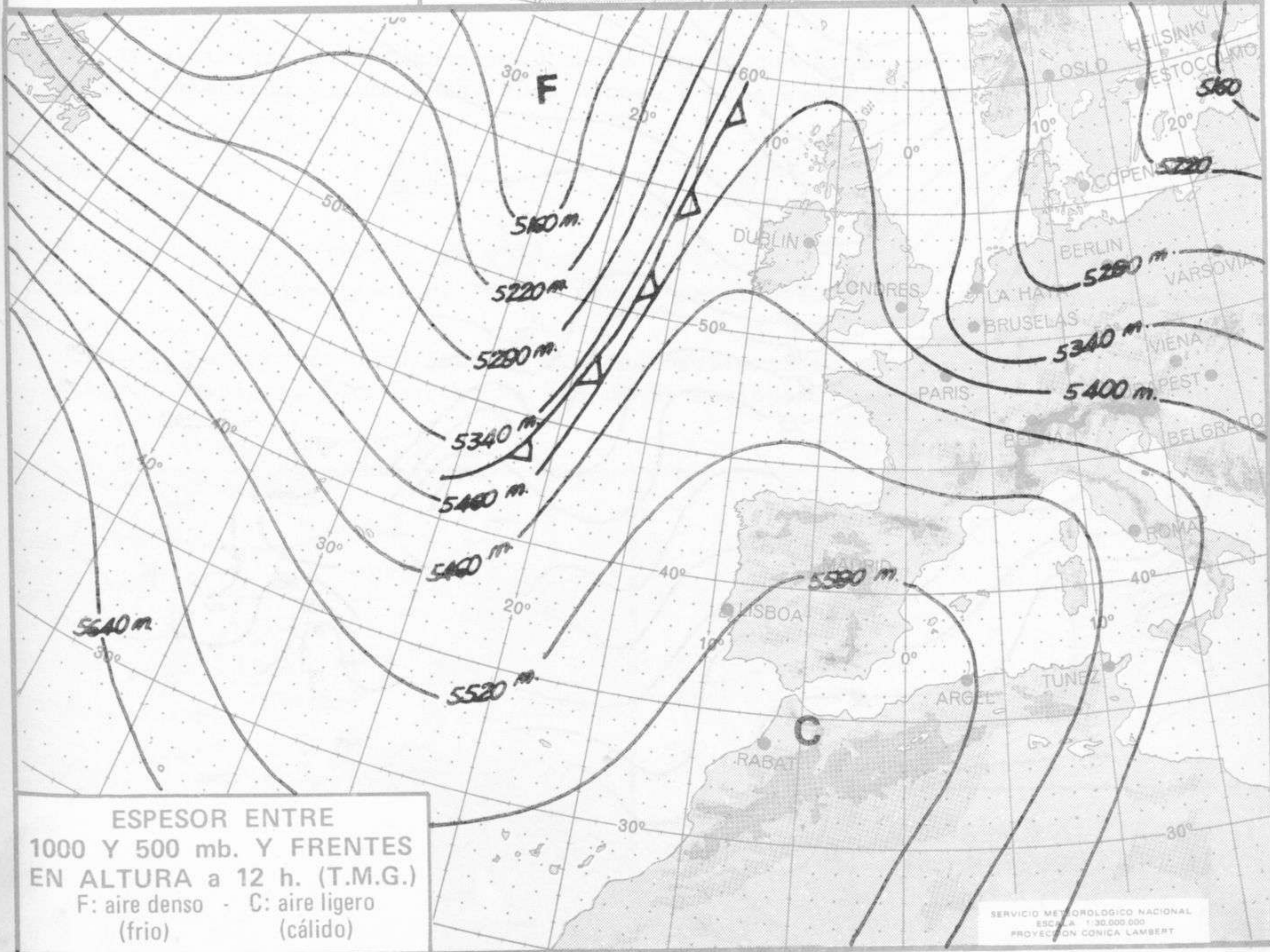
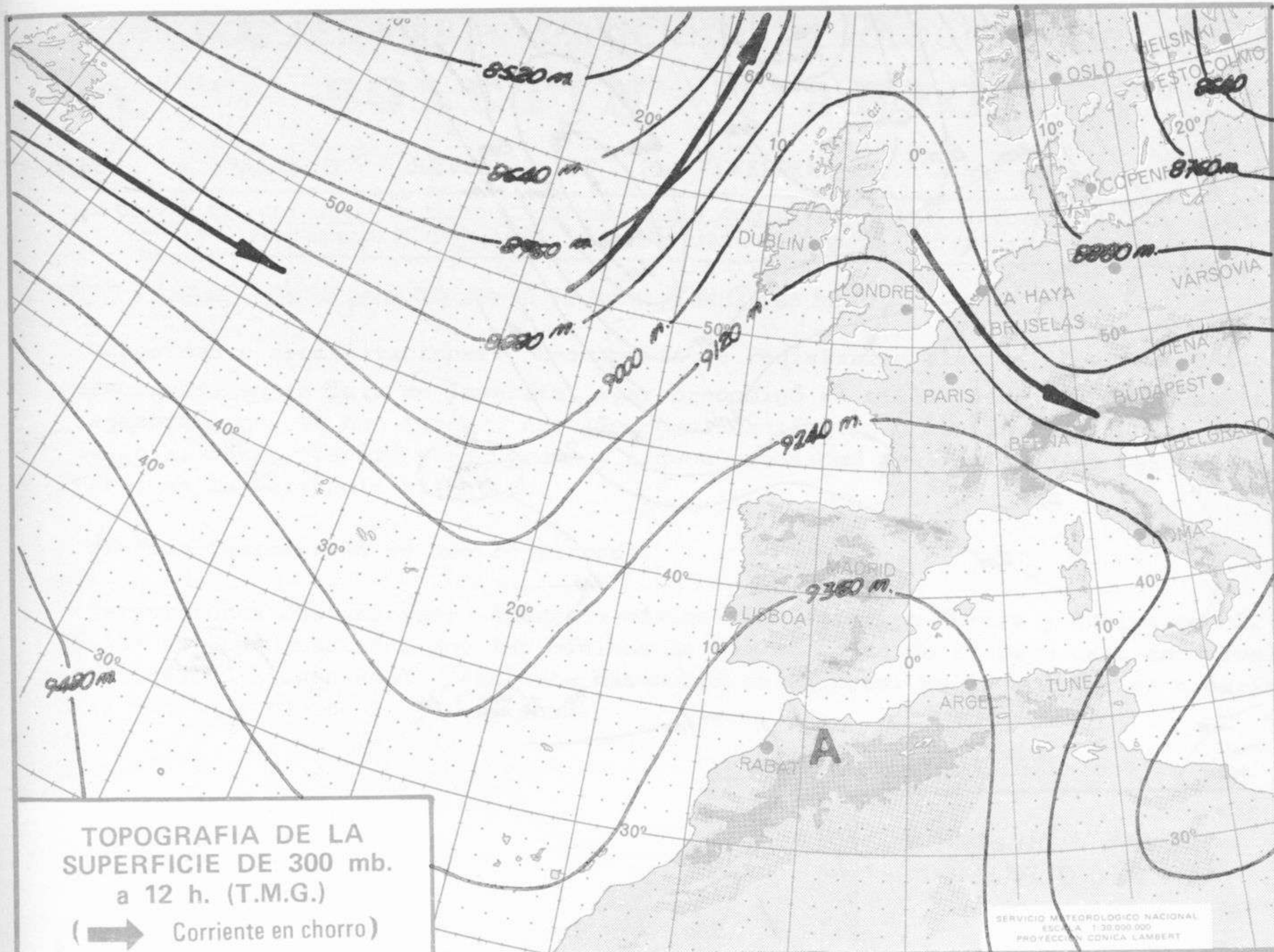
TOPOGRAFIA DE LA SUPERFICIE DE 500 mb. a 12 h. (T.M.G.)

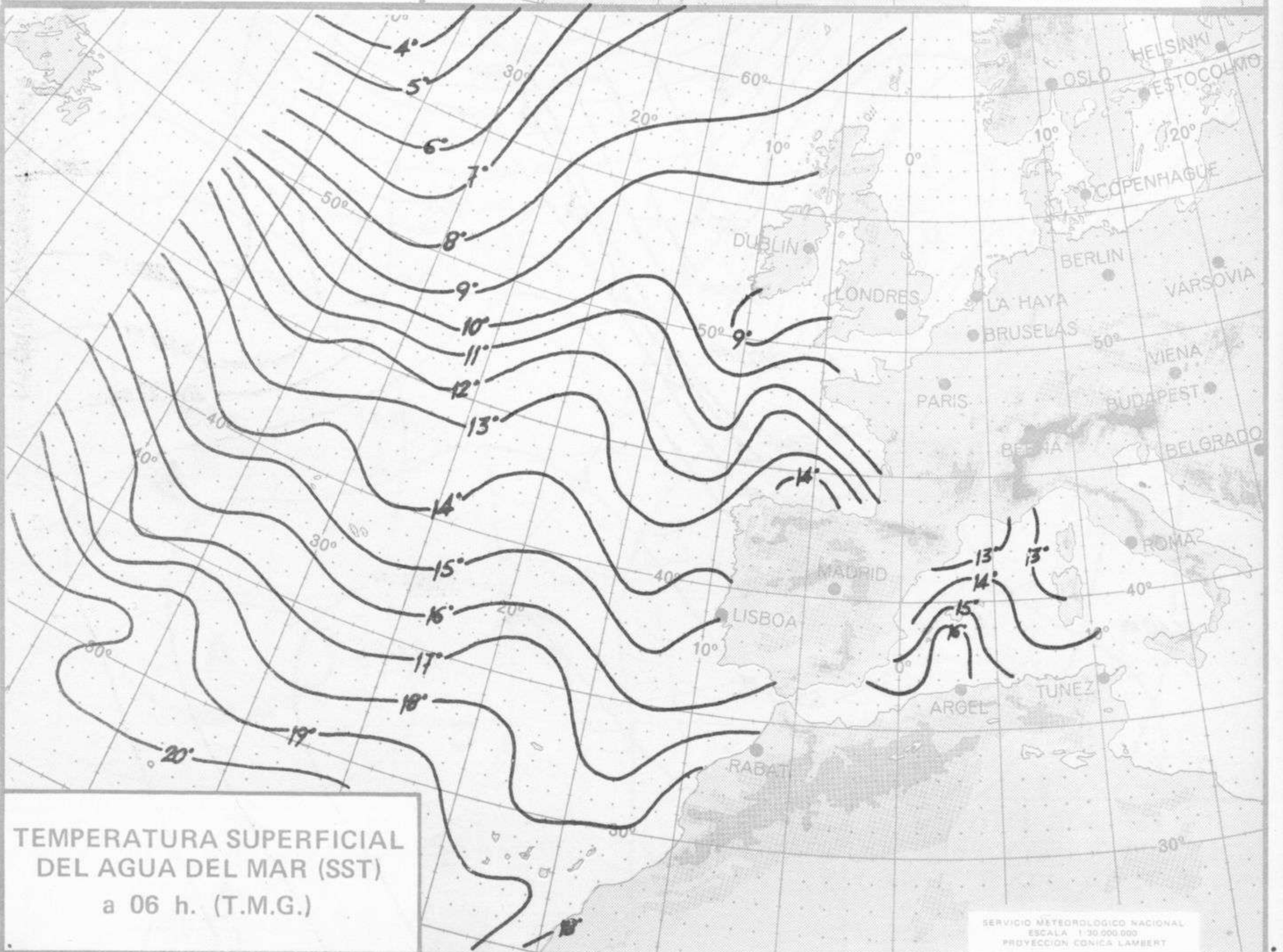
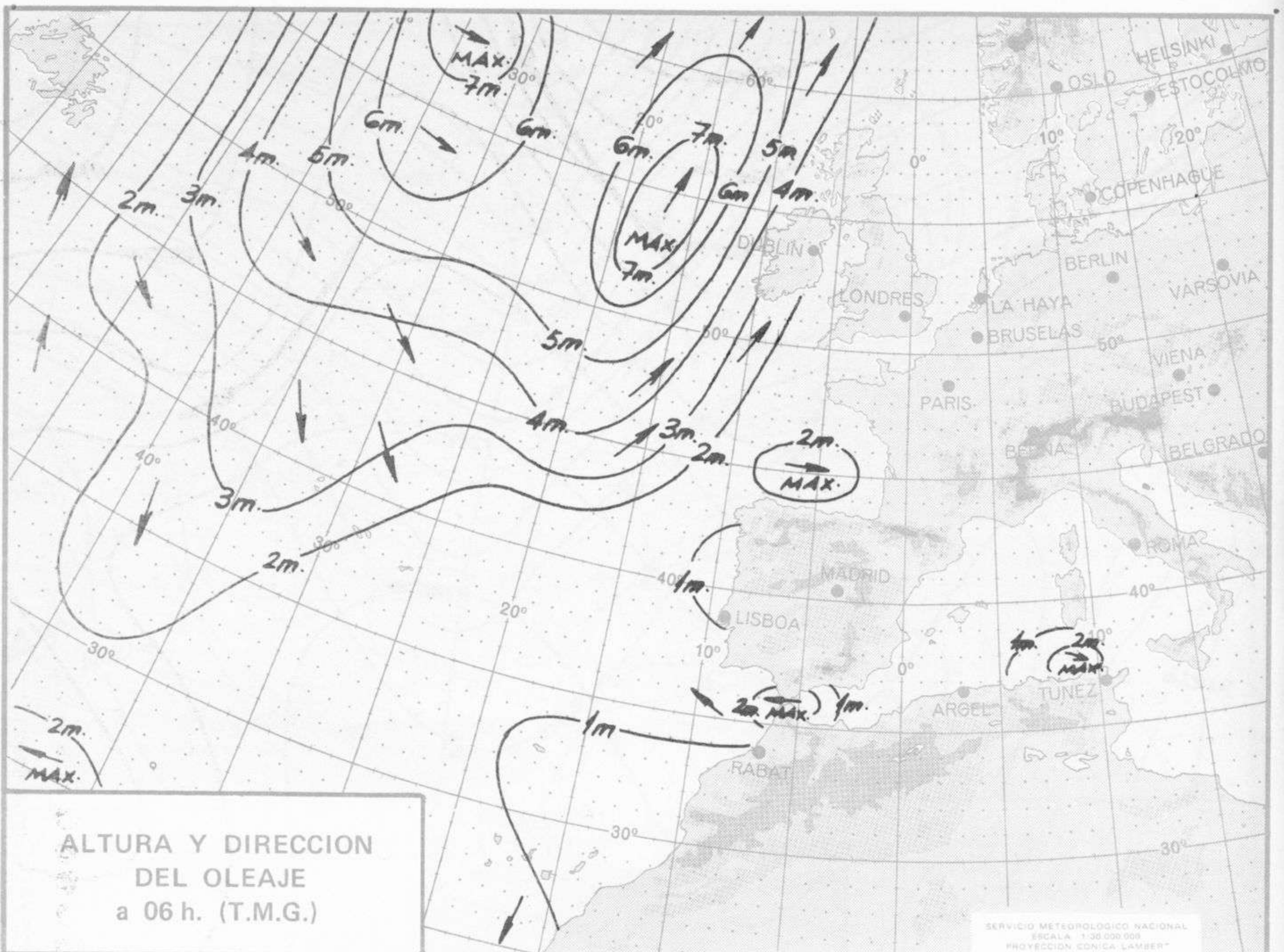
SERVICIO METEOROLÓGICO NACIONAL
ESCALA 1:30.000.000
PROYECCIÓN CÓNICA LAMBERT



ANÁLISIS EN SUPERFICIE a 12 h. (T.M.G.)

SERVICIO METEOROLÓGICO NACIONAL
ESCALA 1:30.000.000
PROYECCIÓN CÓNICA LAMBERT







COMPLEMENTO A LA INFORMACION TECNICA DIARIA



Dirección postal: Centro de Análisis y Predicción (Ciudad Universitaria), Apartado 285 - Madrid - 3 - (España) - Teléfono: 244.35 00
 Fonometeo local: teléfono 094 - Fonometeo España: teléfono 232 69 40 de Madrid

MADRID, Miércoles 19 de FEBRERO de 1.975

		R A D I O S O N D E O S																	
		Sondeos a 00 horas (TMG)						Sondeos a 12 horas (TMG)											
		Presiones tipo			Puntos notables			Presiones tipo			Puntos notables								
		PPP	hhh	TT	DD	dd	ff	PPP	TT	DD	PPP	TT	DD	PPP	TT	DD			
La Coruña	08.001	1000	206	11	48	00	00	1018	9	02	1000	188	12	46	00	00			
		850	1543	6	63	17	08	992	11	57	850	1537	8	79	22	10			
		700	3117	-1	78	21	19	880	4	08	700	3155	-1	78	23	19			
		500	5710	-18	59	24	36	835	7	80	500	5720	-20	59	23	33			
		400	7340	-31	37	24	44	695	-1	79	400	7330	-33	57	23	33			
		300	9410	-47		24	48	500	-18	59	300	9280	-49		24	44			
		250	10480	-56		24	48	439	-26	35	250	10450	-57		24	44			
		200	11880	-65		24	47	316	-44	64	200	11840	-65		24	46			
		150	13620	-64		25	36	214	-64		150	13610	-60		24	39			
		100	16130	-62		25	40	190	-67		100								
		70						161	-67		70								
	50						143	-61		50									
	30									30									
	20									20									
Madrid / Barajas	08.221	1000									1000	197				949	10	59	
		850									850	1546	8	60	26	07	774	7	62
		700									700	3135	1		29	07	532	-13	
		500									500	5760	-17		27	27	316	-45	
		400									400	7380	-31		27	12	184	-69	
		300									300	9360	-50		27	21	133	-61	
		250									250	10540	-56		27	30			
		200									200	11920	-66		27	27			
		150									150	13660	-64		28	35			
		100									100	16170	-62		28	35			
		70									70								
	50									50									
	30									30									
	20									20									
Palma de Mallorca / Bon Bonet	08.302	1000	202	10	49	23	10	1019	4	27	1000	193	14	62	20	10	1017	15	59
		850	1555	9	63	04	08	998	11	50	850	1546	9		31	06	948	10	79
		700	3137	2	62	04	14	859	10	64	700	3131	2		22	12	921	11	
		500	5760	-18		05	25	756	3	61	500	5750	-18		30	14	669	1	
		400	7380	-30		04	39	684	2	62	400	7380	-31		31	19	199	-67	
		300	9360	-46		03	37	332	-42		300	9350	-47		32	29	168	-66	
		250	10550	-56		01	45	229	-60		250	10530	-56		32	35	157	-61	
		200	11900	-66		02	45	176	-71		200	11910	-67		31	37			
		150	13680	-61		35	29	156	-61		150	13670	-61		31	35			
		100	16190	-62		31	31				100	16180	-62		31	21			
		70									70								
	50									50									
	30									30									
	20									20									
Santa Cruz de Tenerife	60.020	1000	153	16	57	31	16	1014	17	58	1000	170	17	57	00	00	1016	18	57
		850	1511	7	28	21	06	847	6	26	850	1524	4	10			822	2	00
		700	3100	8	68	21	10	812	9	67	700	3097	6				797	6	
		500	5730	-17		21	08	694	0	69	500	5720	-16		25	20	574	-8	
		400	7460	-29		31	22	665	1		400	7360	-29		29	24	271	-50	
		300	9470	-42		31	50	569	-8		300	9350	-45		29	36	187	-58	
		250	10680	-50		31	50	428	-28	67	250	10550	-52		27	35	150	-55	
		200	12090	-53		30	60	356	-33		200	11980	-57		26	50			
		150	13930	-56		27	90	226	-54		150	13800	-55		26	60			
		100	16430	-70		27	70	177	-52		100	16330	-66		26	60			
		70						144	-57		70								
	50						103	-71		50									
	30									30									
	20									20									

V I E N T O E N A L T I T U D																
Estación	Tipo de Sondeo	Indicativo	dia/hora	Tierra dd ff	1.000m. dd ff	1.500m. dd ff	2.000m. dd ff	3.000m. dd ff	4.000m. dd ff	5.500m. dd ff	7.000m. dd ff	9.000m. dd ff	10.500m. dd ff	12.000m. dd ff	13.500m. dd ff	16.000m. dd ff

