



BOLETIN DIARIO

AÑO XXIV

2ª Epoca

Núm. 45

MADRID, VIERNES 14 de FEBRERO de 1.975

Dirección postal: Centro de Análisis y Predicción (Ciudad Universitaria), Apartado 285 - Madrid - 3 - (España) - Teléfono: 244 35 00
 Fonometeo local: teléfono 094 - Fonometeo España: teléfono 232 69 40 de Madrid

TIEMPO PASADO (de 12 horas de ayer a 12 horas, T.M.G., de hoy):

Nubosidad y precipitaciones: Ayer por la tarde se registraron precipitaciones en puntos de Galicia, Cantábrico, Duero, Centro, Extremadura, Ebro, Andalucía y Pirineos, siendo en general débiles y en las montañas de nieve. Durante la noche ha llovido con bastante intensidad en Galicia y débil y aisladamente en el Cantábrico, Duero, cabecera del Ebro, Andalucía y Centro. En las últimas 6 horas las precipitaciones afectaban principalmente al Duero y al sistema Central.

Vientos fuertes: Algunas rachas superiores a 50 Kms. hora, localmente, en la mañana de hoy, en La Mancha.

Temperaturas destacables: Las máximas de ayer entre capitales de provincia se hallan comprendidas entre los 4º de Soria y los 20º de Castellón y Santa Cruz de Tenerife. Las mínimas de hoy oscilan entre 1º bajo cero en Teruel y los 14º de Cádiz, en la Península; en ambas capitales canarias 15 grados.

PRONOSTICO PARA MAÑANA:

En el Cantábrico cielo muy nuboso con chubascos. En la vertiente atlántica nubosidad variable con algunas precipitaciones en Galicia y sistema Central. Poco nuboso en las demás regiones. Vientos del noroeste racheados.

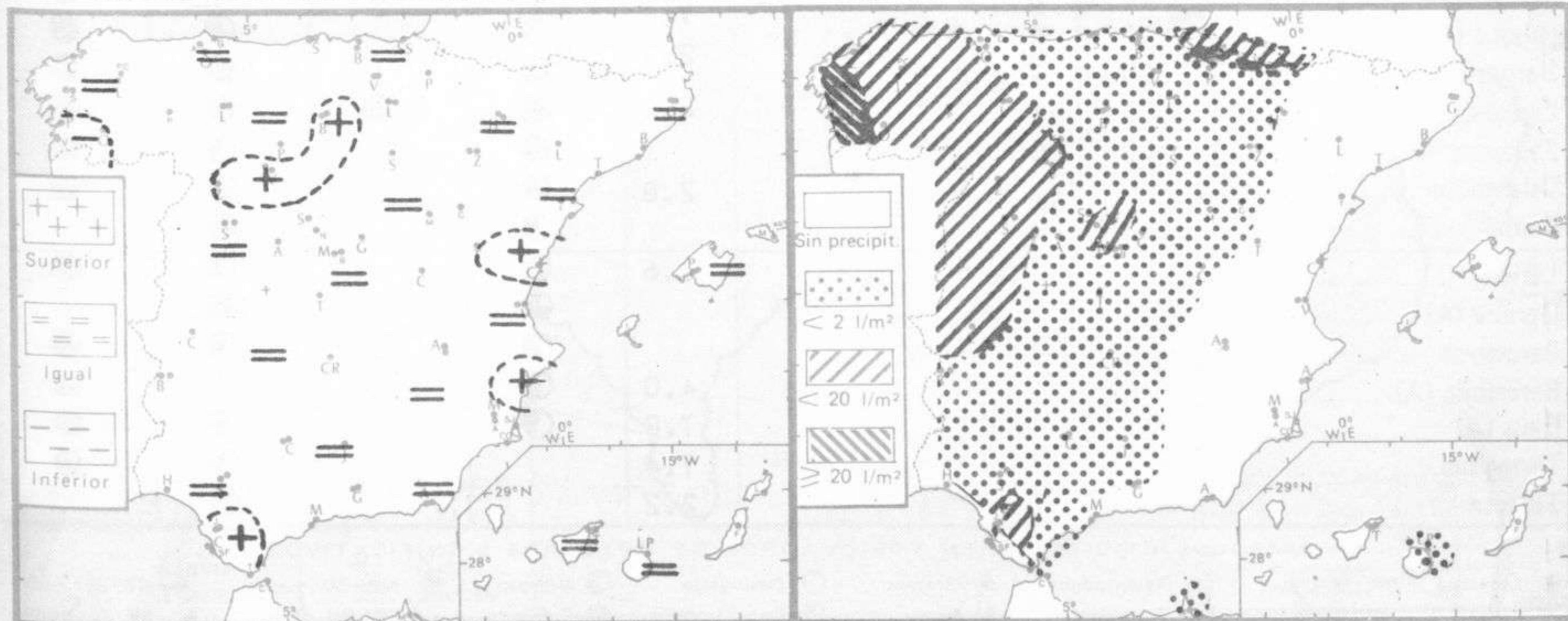
TENDENCIA PARA LOS DIAS 16 y 17

Día 16: Chubascos en el Cantábrico. Parcialmente nuboso en el Duero y sistema Central, con riesgo de algún chubasco de nieve en esta última región. Poco nuboso en las demás regiones.

Día 17: En el Cantábrico nuboso con algún chubasco en el área del golfo de Vizcaya. Poco nuboso en las demás regiones.

NIVEL TERMICO RESPECTO AL NORMAL

AREAS CON PRECIPITACION (12 h. ayer a 12 h. hoy)

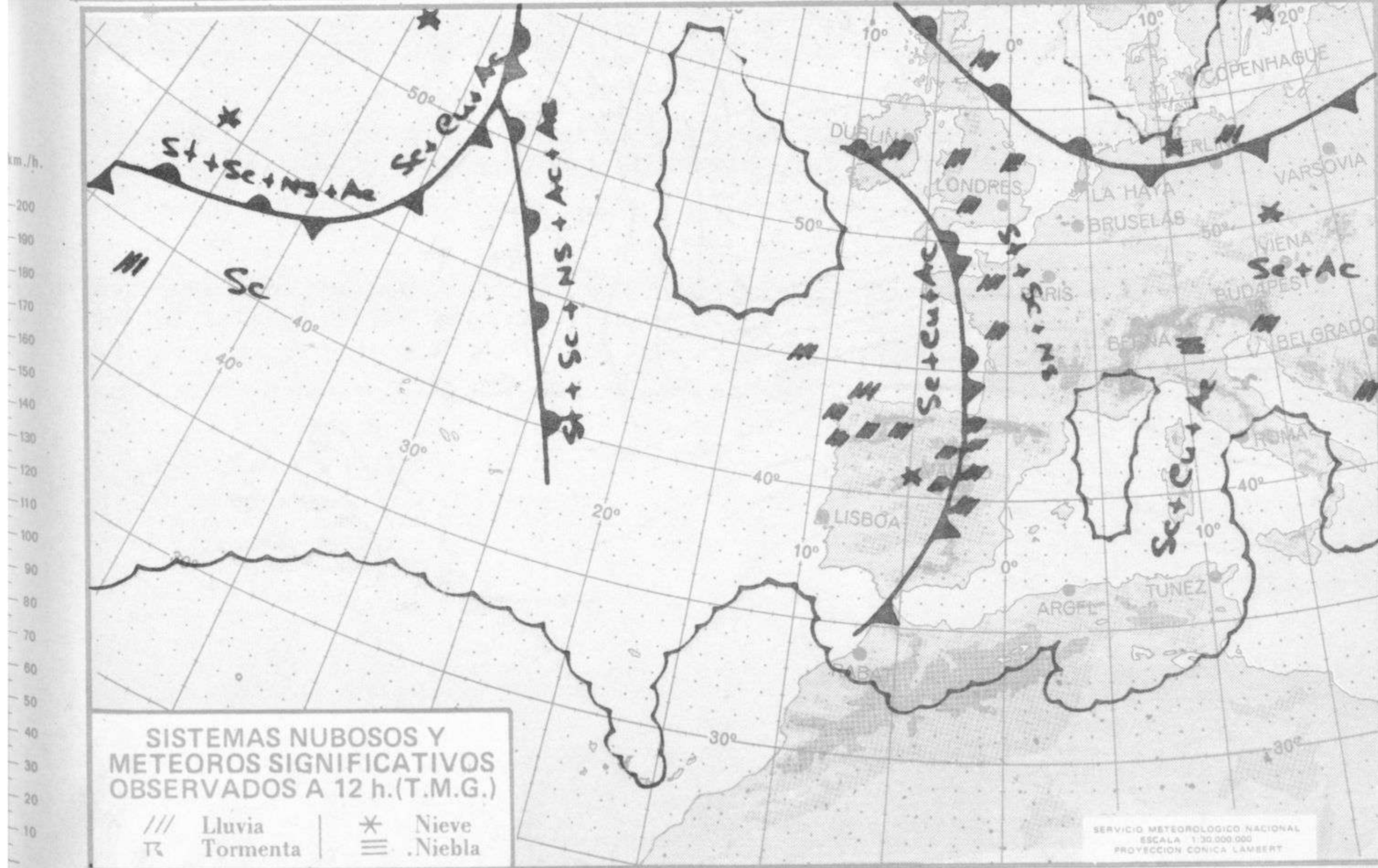


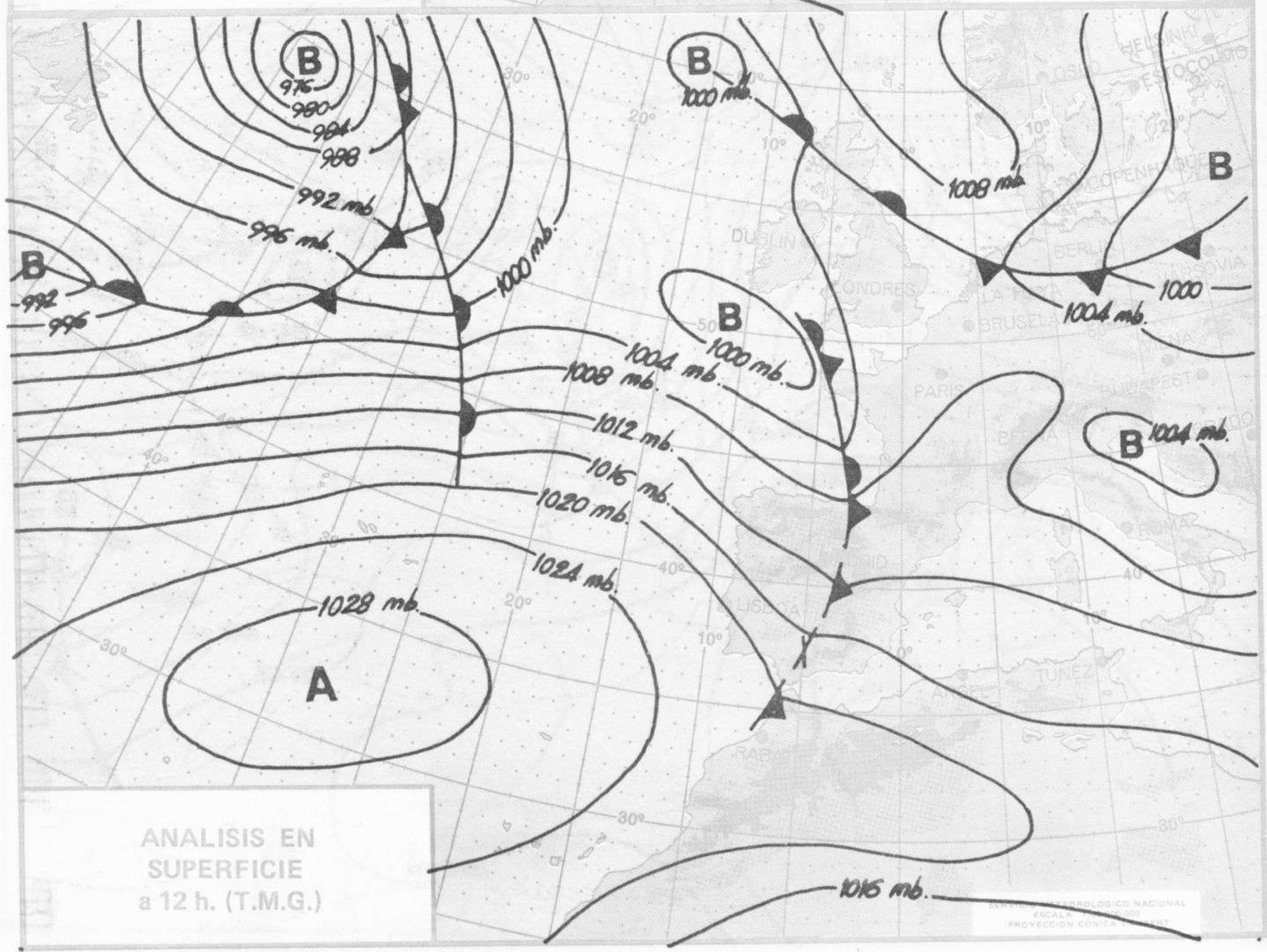
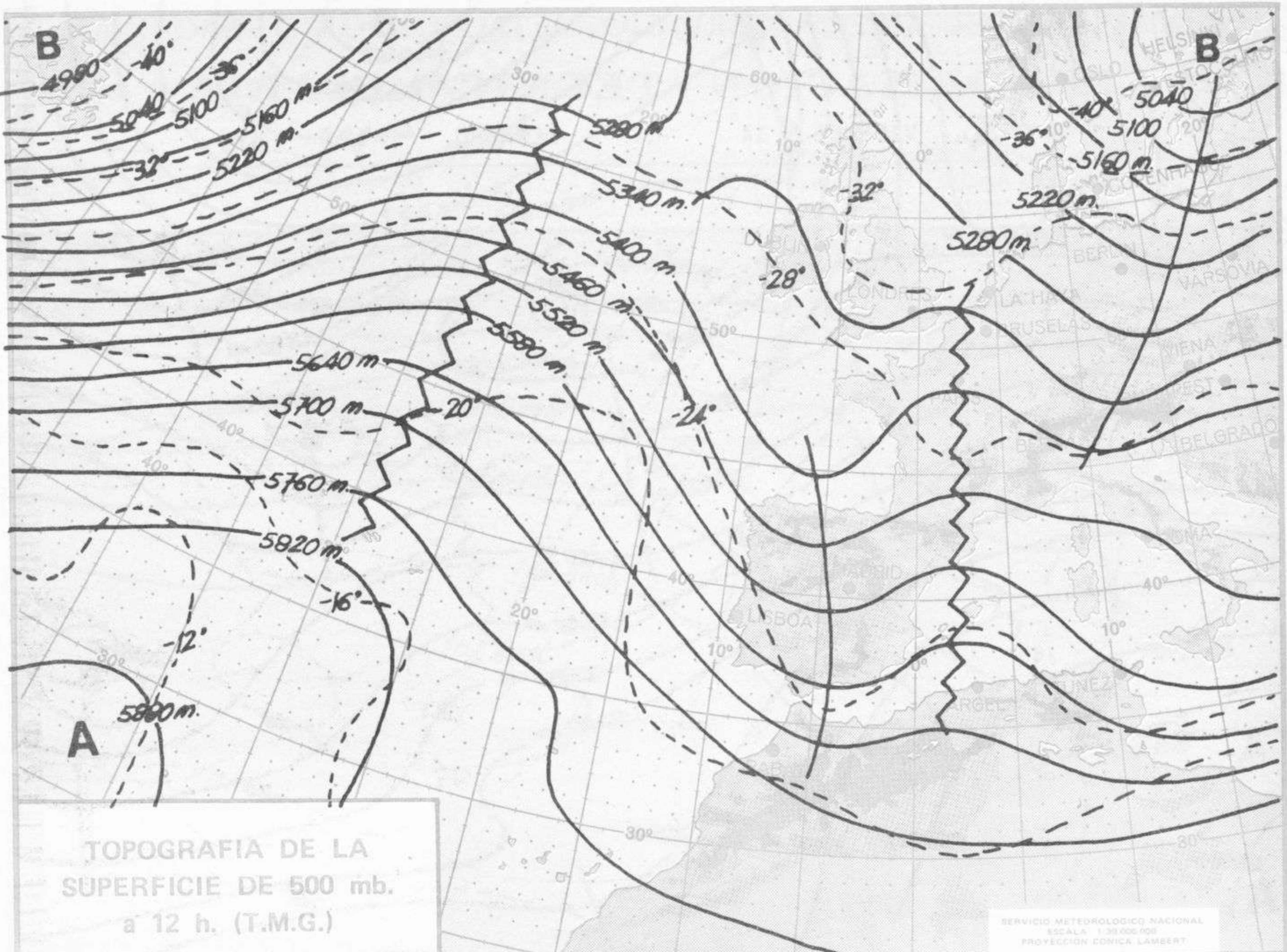
Estaciones	Temperaturas (°C)			Precipitación (l/m ²)		Horas de sol ayer	Meteoros significativos			
	Máxima de ayer	Mínima de hoy	12 horas de hoy	06 ayer a 06 hoy	Hoy 06-12		18 horas de ayer	00 horas de hoy	06 horas de hoy	12 horas de hoy
La Coruña	13	7	11	6	8	4.0	●	●	●	●
Monteventoso	11	4		17			●		●	
Lugo (Punto Centro)		4	5	8	1	3.2		●	●	●
Santiago de Compostela (A)	11	5	7	12	7	2.6	●	●	///	///
Pontevedra	13	7	9	32	4	4.0	●		///	///
Vigo (A)	11	7	9	12	6		●	///	●	●
Orense	14	4	8	5	3		●		●	■
Ponferrada	10	4	15	6			●		■	●
Asturias (A)	12	6	11	1	ip	4.6	●		●	●
Oviedo	12	5	10	2		4.7	●	●	●	●
Gijón										
Santander (A)	14		14	4	ip		●			●
Santander	12	7	12	11	ip	2.5	●	●	●	●
Bilbao (A)	12	6	12	2	ip	2.0	●	●	●	●
San Sebastian/Igueldo	11	6	10	3		0.4	■	●	●	●
San Sebastian (A)	13	6	12	6	ip	0.7	●		●	●
León (A)	10	1	4	ip	2	5.3	●	●	●	●
Zamora	11	4	8	ip	3	5.5	●		●	●
Palencia	10	3	6		1	4.2	●		●	●
Burgos (A)	9	3	4	2	4	2.0	●	●	●	●
Burgos	9	2	5	2	X	1.1	●		●	●
Valladolid (A)	10	1	6	1	2	3.1	●	●	●	●
Valladolid		3	8		2	2.5			●	●
Soria	4	1	1	ip	1	0.0	●		●	■
Salamanca (A)	10	3	6	ip	2	4.0	●	●	///	●
Avila	7	0	4	ip	ip	3.9	●		●	●
Segovia	8	3	5	1	ip	0.8	●		●	●
Navacerrada	0	-4	-3	1	6	0.0	●		●	■
Madrid/Barajas	13	4	7	1	ip	2.6	●	●	●	///
Madrid (Cdad. Universitaria)	12	4	6	ip	ip	3.2	●	●	●	●
Guadalajara	11	4					●		●	●
Toledo	11	7	8		ip	3.0	●		●	●
Cuenca	8	3	5	ip	ip	3.5	●		●	///
Molina de Aragón	8	0	4		ip	0.4	●		///	●
Ciudad Real	11	3	8	ip	ip	3.3	●	●	●	●
Albacete (A)	11	5	8				●	●	●	●
Cáceres		6	9		2			○	○	●
Badajoz (A)	16	7	11	ip	1	3.1	●		●	●
Vitoria (A)	9	4	6	3	ip		●		●	///
Logroño	12	3	7	ip	1	2.1	●		●	●
Logroño (A)	11	3	7	ip	1	1.3	●	●	●	●
Pamplona	10	3	7	ip	ip	1.8	●		●	■
Huesca (A)	11	3	7			7.6	●		●	●
Daroca	10	1	8	ip		2.3	●		●	●
Zaragoza (A)	12	4	12	ip		2.1	●	●	●	●
Zaragoza	13	5	10	ip			●		●	●
Calamocha	9	-1	6	ip		2.8	●		●	●
Teruel	11	-1					●		●	●
Lérida	14	3	8			8.6	●		●	●
Gerona (A)	16	3					●		●	●
Barcelona	13	8	14				●	○	●	●
Barcelona (A)	15	5	13			4.0	●	○	○	●
Reus (A)	15	5	13			7.0	●		●	●
Tarragona		7	13			7.4			●	●
Tortosa		7				2.2			○	●

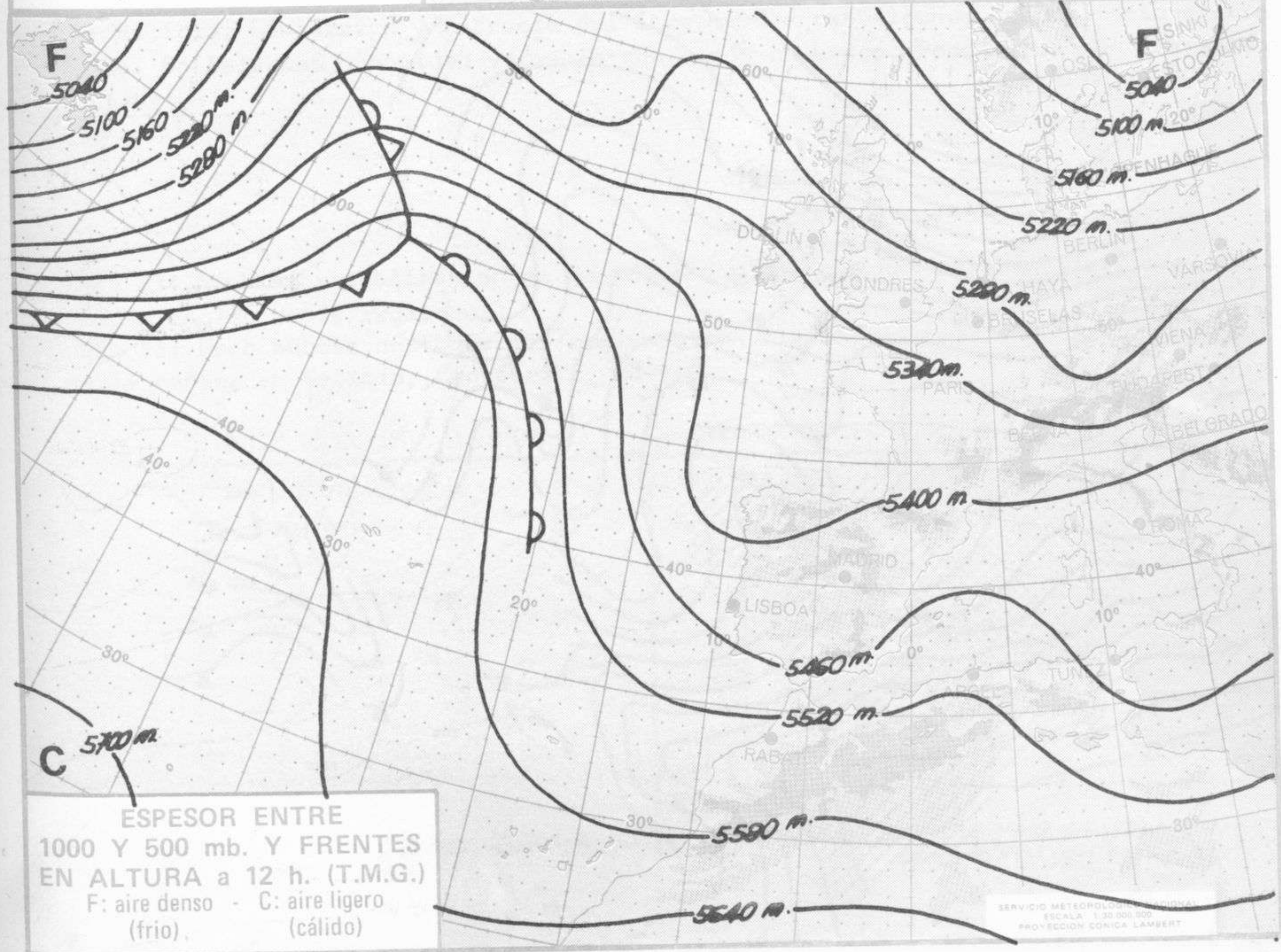
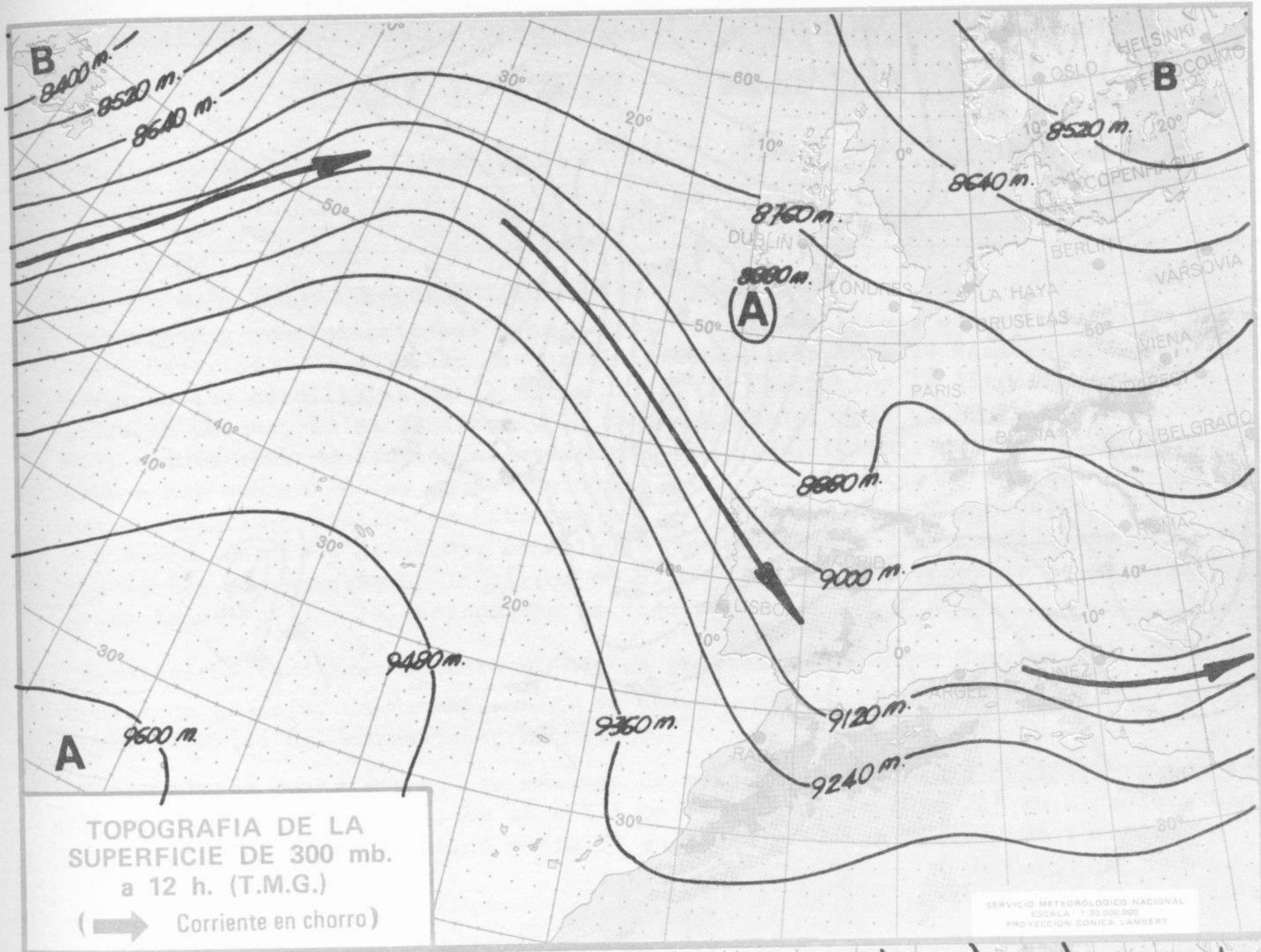
SÍMBOLOS UTILIZADOS EN LOS CUADROS DE METEOROS SIGNIFICATIVOS

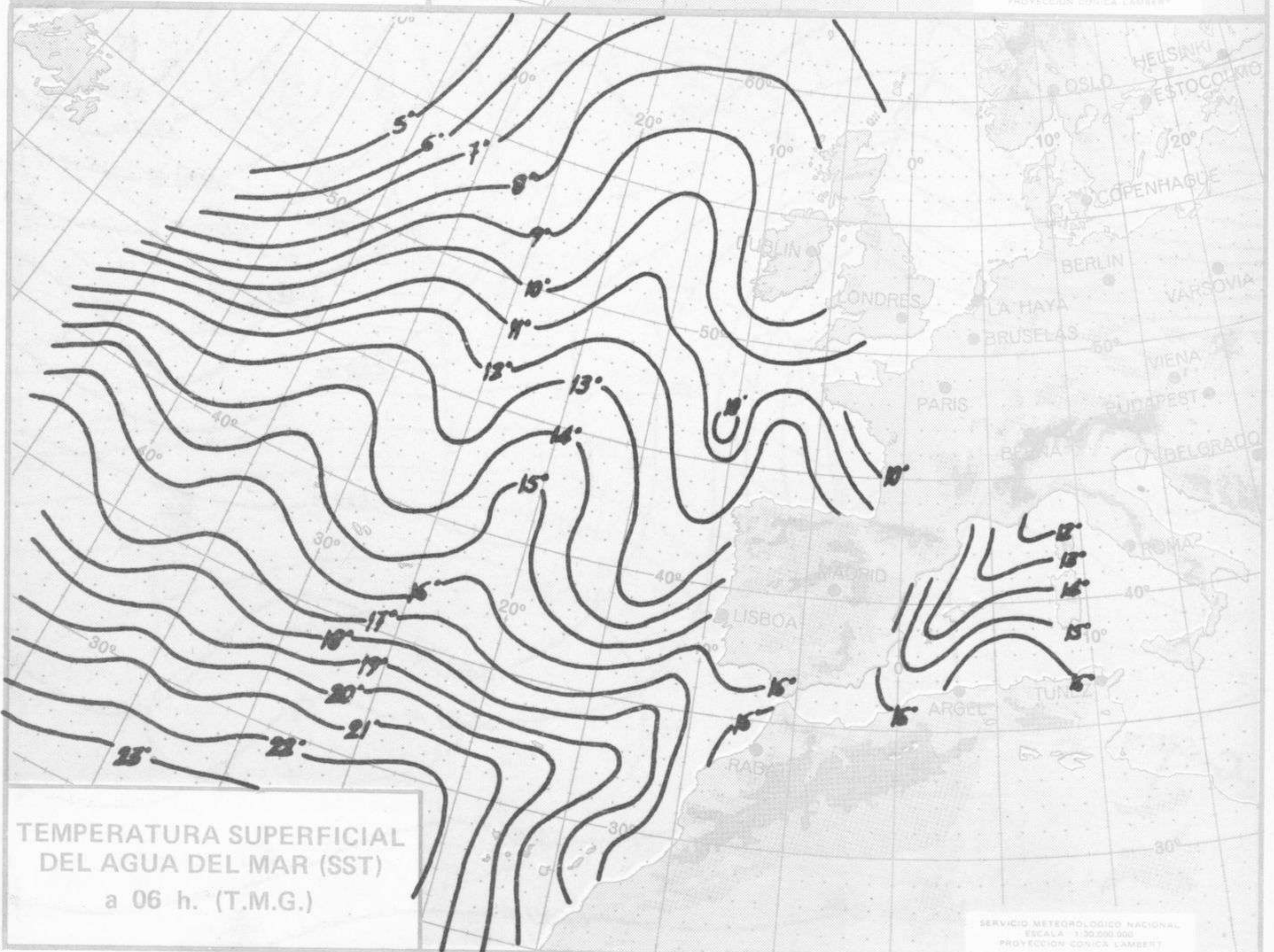
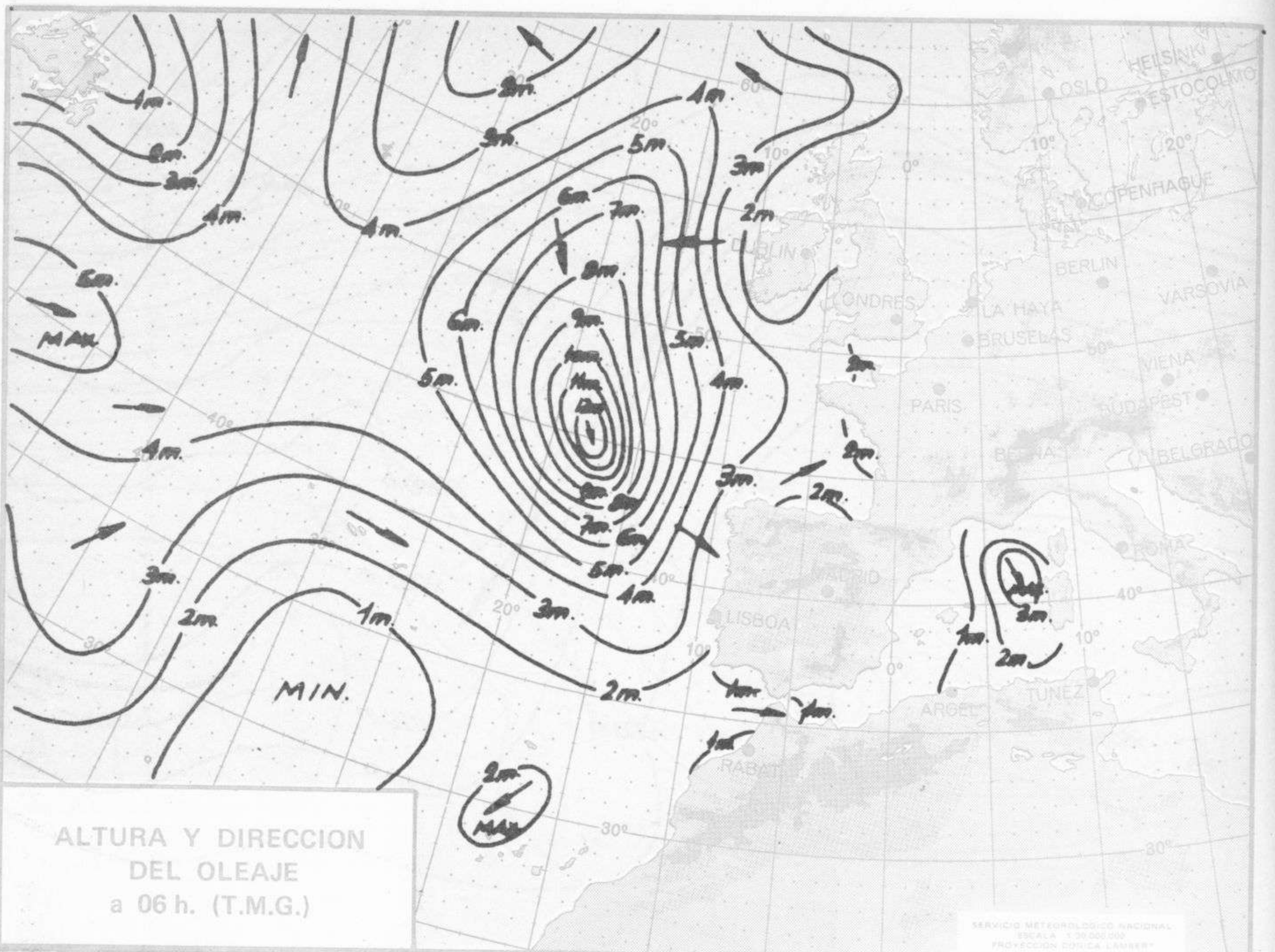
- ☉ Llovizna = Nebolina < Relámpagos ▲ Granizo ○ Despejado ● Nuboso ⚡ NW 30 nudos ⚡ NE 35 nudos
- /// Lluvia ≡ Niebla ⚡ Tormenta * Nieve ○ Poco nuboso ● Cubierto ✓ SW 50 nudos ⚡ SE 65 nudos

Estaciones	Temperaturas (°C)			Precipitación (l/m ²)		Horas de sol ayer	Meteoros significativos			
	Máxima de ayer	Mínima de hoy	12 horas de hoy	06 ayer a 06 hoy	Hoy 06-12		18 horas de ayer	00 horas de hoy	06 horas de hoy	12 horas de hoy
Castellón de la Plana	20	8	13			5.3	☾		☉	☉
Valencia (A)	18	7	19			4.2	☾	☉	☾	☉
Valencia	18	10				4.1	☾		☾	☉
Alicante (A)	19	8	15			8.6	☾	☾	☾	☉
Alicante	19	8				9.1	☾		☾	☉
Murcia (A)	18	5	16			7.7	☾		☾	☉
Murcia	18	8	15			7.8	☾		☾	☉
Cartagena	16	13	14				☾		☾	☉
San Javier	19	6	16			6.0	☾	☾	☾	☉
Sevilla (A)	16	9	12	1	ip	0.8	☾	☾	☾	☉
Córdoba (A)	15	10	12	ip		1.4	☾	☾	☾	☉
Jaén	14	8		1		0.5	☾		☾	☉
Granada (A)	14		10		1		☾	☾	☾	☉
Huelva	14	11		ip		0.3	☾		☾	☉
Jerez de la Frontera (A) ...		9	14	ip	1		☾	☾	☾	☉
Cádiz	17	14	14		10	6.0	☾	☾	☾	☉
San Fernando	17	13				4.7	☾		☾	☉
Tarifa	16	14	15	1	ip	5.5	☾		☾	☉
Málaga (A)	18	9	16			3.6	☾	☾	☾	☉
Almería (A)	18	9	17			9.2	☾	☾	☾	☉
Palma de Mallorca (A)	17	2	15			8.0	☾	☾	☾	☉
Mahón (A)	15	8	15			7.0	☾	☾	☾	☉
Ibiza (A)	17	11	16			9.5	☾	☾	☾	☉
Santa Cruz de Tenerife (A)...	14	9	14			10.2	☾	☾	☾	☉
Santa Cruz de Tenerife	20	15	19			9.8	☾		☾	☉
Las Palmas (A)	19	15	19		ip	9.4	☾	☾	☾	☉
Fuerteventura (A)	20	12	19			7.2	☾		☾	☉
Lanzarote (A)	21	12	19			8.	☾		☾	☉
Ceuta	16	8		ip		6.8	☾		☾	☉
Melilla	18	13	19		ip	7.5	☾	☾	☾	☉











COMPLEMENTO A LA INFORMACION TECNICA DIARIA



Dirección postal: Centro de Análisis y Predicción (Ciudad Universitaria), Apartado 285 - Madrid - 3 - (España) - Teléfono: 244 35 00
 Fonometeo local: teléfono 094 - Fonometeo España: teléfono 232 69 40 de Madrid

MADRID, Viernes 14 de FEBRERO de 1.975

		R A D I O S O N D E O S																			
		Sondeos a 00 horas (T M G)								Sondeos a 12 horas (T M G)											
		Presiones tipo				Puntos notables				Presiones tipo				Puntos notables							
		PPP	hhh	TT	DD dd ff	PPP	TT	DD	PPP	TT	DD	PPP	hhh	TT	DD dd ff	PPP	TT	DD	PPP	TT	DD
La Coruña 08.001	1000	126	9	29	20	15	1008	9	31	1000	78	8	19	28	14	1002	9	23			
	850	1447	-1	39	24	27	893	2	09	850	1400	-1	08	28	28	951	4	03			
	700	2982	-6	57	25	35	807	-3	58	700	2824	-10	19	28	38	941	6	07			
	500	5510	-27	12	26	48	763	-5	00	500	5430	-27	62	32	60	850	-1	07			
	400	7080	-38	23	26	55	739	-4	78	400	7020	-31	67	32	07	778	-5	09			
	300	9000	-53		26	59	687	-7	66	300	8990	-47	62	33	28	597	-19	33			
	250	10160	-60		26	59	635	-12	71	250	10150	-55		20	60	462	-31	28			
	200	11550	-59		27	49	540	-22	07	200	11600	-55				392	-33	69			
	150	13390	-54		28	33	401	-38	24	150	13420	-54				297	-48	60			
	100	16980	-57		29	40	256	-60		100						230	-58				
	70						210	-60		70						200	-55				
	50						175	-54		50						187	-59				
	30						126	-54		30						148	-54				
20						114	-60		20						135	-55					
Madrid / Barajas 08.221	1000	150					944	7	57	1000	122					940	6	22			
	850	1485	3	42	25	16	912	8	60	850	1450	1	00	26	30	787	-3	00			
	700	3034	-4	59	28	24	784	-3	05	700	2984	-9	00	28	35	536	-22	40			
	500	5590	-23	65	26	27	762	0	72	500	5510	-26	55	26	40	351	-46	64			
	400	7180	-37	59	31	32	654	-7	70	400	7080	-39	60	26	30	244	-52				
	300	9090	-54	42	31	41	494	-24	67	300	9010	-49		29	30						
	250	10240	-62	34	28	32	316	-51	50	250	10200	-52		29	30						
	200	11630	-59	50	29	43	246	-63	50	200	11650	-53		29	30						
	150	13450	-56		28	36	231	-58	50	150											
	100	16010	-58		28	26	203	-59	56	100											
	70						174	-54	58	70											
	50									50											
	30									30											
20									20												
Palma de Mallorca / Bon Bonet 08.302	1000	123	9	41	00	00	1009	7	34	1000	110	15	58	23	20	1007	15	58			
	850	1458	2	28	31	27	995	11	44	850	14540	3	33	23	27	900	6	11			
	700	2995	-7	58	28	25	785	-3	19	700	3003	-4	70	26	27	797	-1	56			
	500	5510	-29	56	31	25	702	-7	57	500	5560	-25	59	27	31	776	0	72			
	400	7070	-41		29	53	553	-22	38	400	7140	-39	55	26	45	646	-7	70			
	300	8960	-55		29	54	440	-37	48	300	9050	-55	37	25	39	350	-47	32			
	250	10100	-59		28	82	277	-59		250	10190	-63		26	43	254	-63				
	200	11520	-56				222	-59		200	11570	-57		27	50	225	-63				
	150	13350	-55				191	-55		150	13410	-56		28	41	197	-56				
	100	15910	-60				160	-55		100	15970	-59		27	54	184	-56				
	70						100	-60		70						169	-55				
	50									50											
	30									30											
20									20												
Santa Cruz de Tenerife 60.020	1000	194	14	56	02	08	1019	16	57	1000	221	17	58	01	10	1022	19	60			
	850	1547	7		02	14	914	9	24	850	1577	5	56	02	16	890	7	00			
	700	3123	1		02	20	697	1		700	3161	3		06	18	833	4	58			
	500	5750	-17		34	30	668	1		500	5770	-19		34	12	820	8				
	400	7370	-32		27	50	406	-31		400	7400	-32		34	18	778	5				
	300	9340	-46		27	50	259	-52		300	9370	-47		30	45	726	5				
	250	10530	-53		27	70	234	-54		250	10560	-53		28	40	303	-46				
	200	11970	-52		27	80	211	-51		200	11990	-53		28	40	240	-60				
	150	13810	-59		27	80				150	13830	-60		28	50	189	-53				
	100	16290	-68		27	50				100						140	-68				
	70									70											
	50									50											
	30									30											
20									20												

V I E N T O E N A L T I T U D																
Estación	Tipo de Sonda	Indicativo	dia/hora	Tierra dd ff	1.000m. dd ff	1.500m. dd ff	2.000m. dd ff	3.000m. dd ff	4.000m. dd ff	5.500m. dd ff	7.000m. dd ff	9.000m. dd ff	10.500m. dd ff	12.000m. dd ff	13.500m. dd ff	16.000m. dd ff

INFORMACION SINOPTICA DE ESPAÑA - Dia 14 de FEBRERO de 1975

Estaciones	II III Nddff VVAAA PPPTT NCACCC T.T.	II III Nddff VVAAA PPPTT NCACCC T.T.	
SYNOPS de 00 horas (T.M.G.)		SYNOPS de 06 horas (T.M.G.)	
LA CORUÑA	08001 72012 60258 13210 78570 64733 79787 91917=	08001 82712 67029 09208 39558 06506 70607 91837 94040	
LLCG P. CENTR	08002 71912 64258 14275 59570 64715 75387=	08002 81916 60251 09205 40070 04650 70504 94032=	
SANTIAGO DE C.(A)	08042 42112 62021 15076 31372 65725 70088=	08042 73013 59913 10607 68429 06600 71205 94026=	
VIGG(A)	08045 82795 60611 15107 56388 67713 70288 88710=	08045 82703 65026 10307 38488 05727 71207 93815=	
PCNFERRADA		08053 82703 50636 12404 69428 04524 69463 70504=	
GIJON		08023 71612 67031 03609 39518 04840 79467 94025=	
SANTANDER	08023 80000 40195 15009 36588 67730 79488=	08023 80000 40195 15009 36588 67730 79488=	
BILBAO (A)	08025 70000 56042 15306 45534 05821 70088=	08025 80000 40195 15009 36588 67730 79488=	
S. SEBASTIAN (IGCC.)	08027 71304 70032 16107 75578 64718 70188=	08027 81610 70022 10407 95588 02731 70006 94020=	
S. SEBASTIAN (A)		08029 80000 65022 03306 65588 05729 70005 94007=	
LEON (A)	08055 52204 70022 45003 53400 01719 69085 79788 95098=	08055 71302 60032 40403 73300 01703 69035 79701 94053	
ZAMPORA		08130 72311 60022 12505 50742 03832 69347 70004 94055	
BLANCO (A)	08075 42503 60012 46903 45500 01705 65135 70088=	08075 82214 60022 43503 35488 01714 69095 79003 94020	
VALLADOLID	08141 32906 58020 16504 11530 02812 69346 70088=	08141 82205 58032 12704 85588 03725 69311 70003 94025	
SCRIA		08148 62204 60012 43402 63400 01716 68988 79701 94000	
SALAMANCA (A)	08202 22208 80011 46004 00460 02715 69245 70088 45490=	08202 81808 30602 42504 83388 02725 69208 79703 94040	
AVILA		08210 83406 65022 44102 80928 02717 68823 70050 94039	
SEGOVIA		08213 72002 58022 44003 45410 01716 08972 70003 94008	
NAVACERRADA		08215 80000 03022 45454 87088 54720 68047 70054 94000	
MADRID (A)	08221 32008 70021 17205 25530 03701 65450 70088=	08221 52310 70022 14205 35531 04712 69460 70004 94026	
TULEDC		08272 31806 60021 16007 35600 02713 69521 70007 94030	
CLENCA		08231 63102 70022 47104 62500 03400 79103 86895 94008	
MOLINA DE ARAGON		08232 82503 65032 43703 36488 01704 68905 70050 88094	
CILDAR REAL	08348 72207 06031 20007 47523 05803 69465 84795=	08348 82207 10032 19805 47478 03703 69451 70003 94794	
ALBAGETI (A)	08230 52708 65022 10907 31540 05400 69352 70088=	08230 52914 65022 16606 38540 04809 69329 70005 94033	
CACERES	08261 02705 70000 18407 00900 03804 70088=	08261 02014 70000 15906 00900 05721 70006=	
BADAJEZ (A)		08330 82506 60021 18908 85588 07710 70007 94031=	
VITORIA (A)		08030 72303 56022 11406 78488 01732 69491 70004=	
LCGRCO (A)	08084 30000 60011 15307 38400 03013 70088=	08034 50000 56054 13003 58400 04725 69013 70003=	
PAMPLONA		08086 79903 58022 14304 78500 02714 70004 94018=	
HUESCA (A)		08094 52804 65021 13304 35530 01708 69474 70003 94076	
ZARAGOZA (A)	08160 82508 70022 16407 45578 06604 75788=	08160 80000 70022 13107 35578 02715 70004 94021=	
CALAMONCA		08233 60000 75031 44000 35568 51727 69059 70051 94028	
LERIDA		08171 40000 70031 13803 00906 01706 70003 94086=	
GERONA		08133 70000 70032 11105 32640 04013 70003=	
BARCELONA	08180 00000 65000 13209 00900 05209 70088=	08180 10000 70020 12109 00901 03710 70008=	
BARCELONA (A)	08131 03508 60000 13507 00900 05208 70088=	08181 03502 60000 11906 70900 03708 7005 94048=	
REUS (A)		08175 33410 65020 12305 25532 02400 70005 94070=	
TORTOSA		08238 02903 70000 12108 00900 04707 70007 94022=	
CASTELLON		08286 70000 81022 14310 12528 04708 78003 81895 87599	
VALENCIA		08360 22906 65020 15510 00902 06611 70008 94086=	
ALICANTE (A)	08360 13110 65011 17911 10940 08001 70088=	08429 11604 80030 16205 10830 04601 70005 94077=	
MURCIA (A)		08433 02608 62001 16206 00900 05709 70006 94060=	
SAN JAVIER (A)	08433 61904 62031 18510 60970 08203 86458=		
SEVILLA (A)	08391 10000 57041 20711 00930 09802 70088 81360=	08391 60000 58504 19610 67388 08001 70009 83707 82612	
CORDOBA	08410 82304 58022 21212 37488 11400 79688=	08410 82308 40022 19810 87288 17705 79610 94014=	
GRANADA (A)	08419 80000 58026 21009 80970 08001 65542 70188=		
HUELVA		08383 03205 60000 19811 00900 09807 70011 94003=	
JERFZ DE LA F. (A)	08451 60000 62022 22212 38520 12805 70088 82630=	08451 70000 59504 20510 58520 10602 79709 83625=	
CADIZ		08452 82206 60505 19014 85588 12611 70014 88620 94060	
TARIFA		08458 82720 80606 22815 47278 13107 70114 94055 91838	
MALAGA (A)	08492 10000 70011 20111 15600 09002 70088=	08482 33004 70021 18709 25530 08802 70009 94036=	
ALMERIA (A)	08497 20000 75011 18211 18502 06400 70088=	08487 03104 75000 15810 00900 05612 70009 94092=	
PALMA DE M. (A)	08306 10000 70021 15406 15500 05001 70088=	08306 10000 70020 14202 15500 02609 70002 94080=	
MARCN (A)	08314 22806 70010 14510 20940 06400 70088=	08314 10000 70030 13409 13500 03711 70003 94070=	
IBIZA (A)	08373 03008 70002 15914 00900 09001 70088=	08373 02906 70020 14413 00900 08608 70011 94095=	
IZAKA		60010 22720 89000 12504 00900 54505 67693 70004 94107	
S. C. DE TENERIFE (A)	60015 23012 70030 24610 25300 06105 69523 70088=	60015 43010 70022 23309 45300 08607 69509 70009 94102	
S. C. DE TENERIFE		60020 40000 80031 22615 45500 08605 70015 94098 91818	
LAS PALMAS (A)	60030 23610 65020 24515 25500 10212 70088 91827=	60030 50110 65031 22016 55500 11710 70015 94094 91886	
FLORTEVENTURA (A)		60035 63408 60012 21612 68400 09400 70012 94072=	
LANZAROTE (A)		60040 26410 65000 21415 25500 14716 70012 94083=	
CELTA		60320 82316 70032 13211 68478 10400 79708 83706 94068	
MELILLA	60338 32716 65030 20513 31500 10101 70088 83825=	60338 02714 65000 18313 00900 10504 70013 94075=	
VILLA CISNEROS (A)	60096 06415 60000 20516 00900 12204 70088=	60096 00520 60000 19515 00900 10700 70015 94104=	
SYNOPS de 12 horas (T.M.G.)		SYNOPS de 18 horas (T.M.G.)	
LA CORUÑA	08001 72510 62258 09511 79488 07103 70088 91847=	08001 82710 60258 09509 68478 07305 71412 91846=	
LLCG P. CENTR	08002 82114 62300 09005 69578 04400 70188=	08002 72312 75018 08405 79400 05105 70607=	
SANTIAGO DE C.(A)	08042 72612 60808 10407 68442 04000 70088=	08042 82712 65808 10606 68478 06100 71309=	
VIGG(A)	08045 72918 65258 11209 43530 07104 70088 84825=	08045 82910 60028 11108 48528 06400 71110 82825=	
PCNFERRADA	08053 82706 72022 20115 67528 05803=	08053 72703 68258 10205 77588 03609 69455 70207=	
GIJON		08023 82704 60601 06811 38528 05604 79713=	
SANTANDER	08023 62706 70012 08812 68500 06400 79788=	08023 82704 60601 06811 38528 05604 79713=	
BILBAO (A)	08025 72108 70212 08712 39570 04003 79788=	08025 70304 65021 06910 58530 05707 79714=	
S. SEBASTIAN (IGCC.)	08027 82010 75022 06510 45578 03307 70088=	08027 21606 65011 07108 24500 04708 79510=	
S. SEBASTIAN (A)	08029 82310 80026 06912 35578 04302 79788=	08029 31304 80021 05709 15670 06607 70112=	
LEON (A)	08055 72710 65307 41004 73340 01003 69038 70288 95098=	08055 82212 70152 39203 83300 02708 69020 73206 95098	
ZAMPORA	08130 72710 62022 10708 65642 01801 65338 70388=	08130 72710 60152 11006 38646 03301 69332 70308=	
BLANCO (A)	08075 82714 65037 42304 38488 03703 69000 70488=	08075 82708 80022 52605 75468 00703 69195 70407=	
VALLADOLID	08141 33214 75022 10208 83488 04607 65233 70288=	08141 72510 70031 09206 56578 03601 69283 70208=	
SCRIA	08148 81606 56637 41701 80928 00712 69366 70188=	08148 52704 60022 40202 58400 02605 68840 70105=	
SALAMANCA (A)	08202 72525 65258 42106 62430 03001 69201 70288 95480=	08202 82519 70258 41005 56478 03305 69191 70207 95480	
AVILA	08210 73010 65027 44304 75600 51101 68516 79388=	08210 72712 65022 42302 39620 51701 68799 79404=	
SEGOVIA	08213 63607 68016 42805 62400 01702 68956 79300 55460=	08213 72702 68026 41403 78400 02704 68943 70306 95480	
NAVACERRADA	08215 80208 10707 43653 87188 53805 69031 70688 95062=	08215 80208 01707 42253 87088 53400 68017 71053 95090	
MADRID (A)	08221 82410 59506 12407 65478 05707 69446 79788=	08221 53110 70022 09408 38570 02501 69416 79711=	
TULEDC	08272 72008 70326 14308 75588 04708 69506 79788=	08272 52308 65023 12008 14553 03400 69482 70309 83597	
CLENCA	08231 03108 70022 45505 52520 03814 65038 79105 95855=	08231 73106 70022 42805 72500 01704 69005 79406 87895	
MOLINA DE ARAGON	08232 82513 60606 42004 87438 01711 68804 79788 88094=	08232 42705 70018 40101 49500 00500 68867 70505 84995	
CILDAR REAL	08348 72207 70016 16006 47470 03713 69430 79700 84794=	08348 62711 70012 15009 37420 03711 69407 79310 83794	
ALBAGETI (A)	08280 82924 65022 14908 68548 02804 69319 70088=	08280 83216 40636 12304 47378 04805 69284 70310=	
CACERES	08261 62514 80028 14609 43602 06601 70288=	08261 72208 80022 13808 24670 05304 70215=	
BADAJEZ (A)	08330 62714 60021 17111 38570 09703 70188=	08330 42818 60021 16111 48530 07204 70114=	
VITORIA (A)	08080 82208 65608 10706 83488 04000 69486 79488=	08080 30904 75029 07705 29560 03607 69456 79610=	
LCGRCO (A)	08084 80000 40204 10407 37488 04708 79188=	08084 50000 59015 07808 58400 06605 70110=	
PAMPLONA	08086 83202 56615 11007 83588 03705 75288=	08086 40202 60015 08606 29570 04707 70407=	
HUESCA (A)	08094 72504 62022 10207 75588 02720 69449 70088=	08094 63403 65026 07805 65500 03611 69422 70107=	
ZARAGOZA (A)	08160 82516 60032 09612 58578 02720 70088=	08160 32904 82012 07209 28640 04505 79712=	
CALAMONCA	08233 72614 60012 43306 68568 51712 69035 70088=	08233 72712 75022 40204 68568 00705 79008 69307=	
LERIDA	08171 80000 60052 11108 30966 04722 70088=	08171 90404 60215 07308 46578 05702 70113=	
GERONA		08183 70401 60032 05113 32640 10729 70015=	
BARCELONA	08180 62304 56031 09614 16532 03721 70088=	08181 72102 62022 06011 14572 08710 70014=	
BARCELONA (A)	08101 52314 64032 10013 18572 05707 70088=	08238 70204 59026 05610 11746 07801 79714=	
REUS (A)	08175 72708 70031 09913 24538 04711 70088=	08286 52405 81018 08114 24578 06809 79715 82695 81895	
TORTOSA	08238 70000 57022 09812 25726 07608 70088=	08286 42410 70011 08513 13572 05507 70016 91808=	
CASTELLON	08286 82603 81032 11713 29578 05817 70088 81995 83095=	08286 42706 80011 10014 29663 03509 70017=	
VALENCIA		08429 53306 82015 10413 58600 07203 70019=	
ALICANTE (A)	08360 72204 81021 13916 45671 05716 70088=	08433 62707 65026 11113 27470 09216 70117 82620=	
MURCIA (A)	08433 72410 65031 15716 15452 09719 70000 81630=		
SAN JAVIER (A)		08391 82512 62021 15814 28670 11506 70115 91835 81825	
SEVILLA (A)	08391 82410 65034 19012 37578 10806 75588 82220=	08410 82710 60022 16812 62440 10704 70088=	
CORDOBA	08410 82710 60022 19708 65642 01801 65338 70388=	08419 82504 65022 19310 35500 07803 65521 70188=	
GRANADA (A)	08419 82504 65022 19310 35500 07803 65521 70188=	08333 82206 62022 13315 80970 09807 70088=	
HUELVA	08451 82514 70022 20514 55578 11703 70		