



BOLETIN DIARIO

AÑO XXIV

2ª Epoca

Núm. 44

MADRID, JUEVES 13 de FEBRERO de 1.975

Dirección postal: Centro de Análisis y Predicción (Ciudad Universitaria), Apartado 285 - Madrid - 3 - (España) - Teléfono: 244 35 00
 Fonometeo local: teléfono 094 - Fonometeo España: teléfono 232 69 40 de Madrid

TIEMPO PASADO (de 12 horas de ayer a 12 horas, T.M.G., de hoy):

Nubosidad y precipitaciones: En las últimas 24 horas se han registrado precipitaciones moderadas en Galicia, Cantábrico y alto Ebro, y débiles en el resto de la vertiente atlántica y puntos aislados del sistema Ibérico, La Mancha, Levante y Andalucía. Hubo algunas nieblas y neblinas en Extremadura y bajo Guadalquivir. La nubosidad fué variable en las regiones mediterráneas, aumentando en las últimas horas y en Canarias. En el resto predominó el cielo cubierto o muy nuboso.

Vientos fuertes: Ayer soplaron del oeste alcanzando velocidades superiores a 55 Kms. hora en puntos del Cantábrico.

Temperaturas destacables: Han sido moderadas tanto las nocturnas como las diurnas. Las máximas de ayer oscilaron entre 19^º en Murcia y Málaga y 6^º en Cuenca, Avila, Segovia y Soria y las mínimas de hoy lo han hecho entre 2^º bajo cero en Teruel y 11^º en Almería. En Canarias las extremas fueron 20 y 13^º.

PRONOSTICO PARA MAÑANA:

En Galicia y Cantábrico nubosidad abundante con algún chubasco. En el resto de la Península y Baleares nuboso con algunas precipitaciones débiles y dispersas, algo más frecuentes en el sistema Central, donde serán de nieve. Descenso de temperatura con vientos del noroeste.

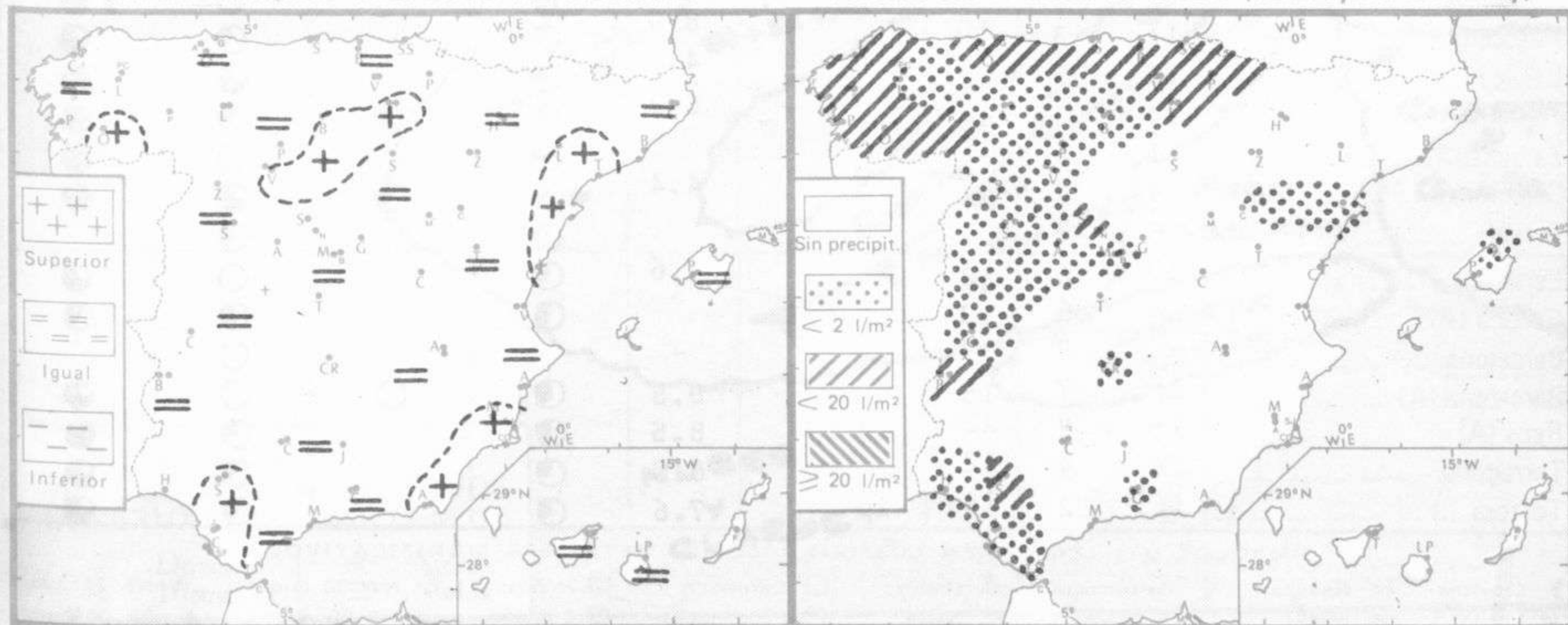
TENDENCIA PARA LOS DIAS 15 y 16 :

Día 15: Continuará con análogas características.

Día 16: Chubascos en el Cantábrico y cabeceras del Ebro y Duero. Nuboso con algunas precipitaciones dispersas en la vertiente atlántica. Poco nuboso en las demás regiones.

NIVEL TERMICO RESPECTO AL NORMAL

AREAS CON PRECIPITACION (12 h. ayer a 12 h. hoy)

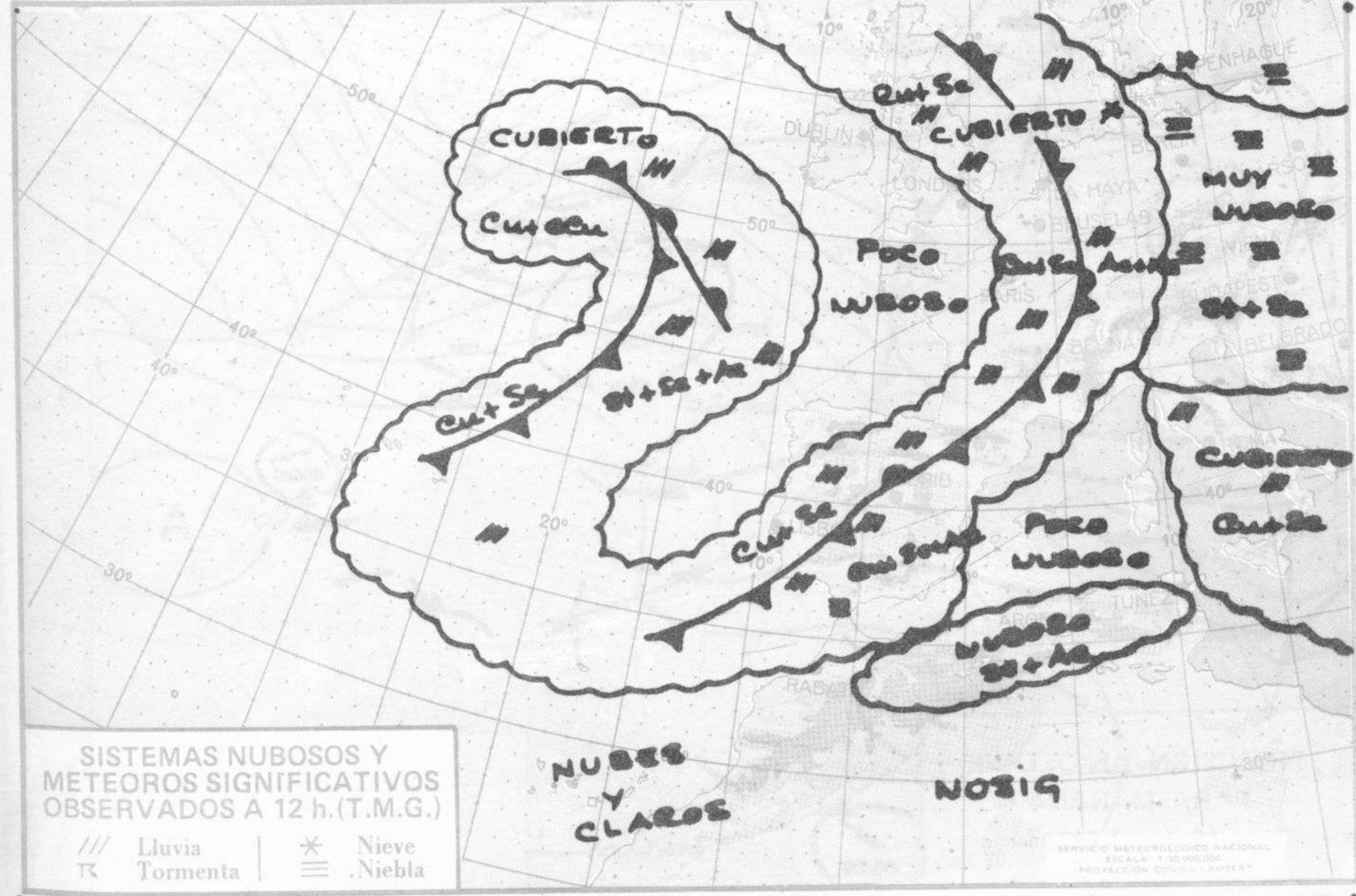


Estaciones	Temperaturas (°C)			Precipitación (l/m ²)		Horas de sol ayer	Meteoros significativos			
	Máxima de ayer	Mínima de hoy	12 horas de hoy	06 ayer a 06 hoy	Hoy 06-12		18 horas de ayer	00 horas de hoy	06 horas de hoy	12 horas de hoy
La Coruña	15	9	12	10		4.8	☉	☉	☉	☉
Monteventoso	12	7	9	5			☉		☉	☉
Lugo (Punto Centro)	11		8	5	ip		☉	☉		☉
Santiago de Compostela (A)	11	5	9	11		4.6	☉	☉	☉	☉
Pontevedra	15	10	12	3	ip	3.7	☉		☉	☉
Vigo (A)	12	7	10	12			☉	☉	☉	☉
Orense	14	8	11	2			☉		☉	☉
Ponferrada	10	6	8	3	1		☉		☉	☉
Asturias (A)	13	7	11	4	ip	4.4	☉		☉	☉
Oviedo	13	8	11	ip	2	4.5	☉	☉	☉	☉
Santander (A)			11		4					☉
Santander	13	7	9	2	11	2.5	☉	☉	☉	☉
Bilbao (A)	13	7	11	2	2	2.8	☉	☉	☉	☉
San Sebastian/Igueldo	11	7	9	13	1	X				☉
San Sebastian (A)	15	8	11	5	2	4.2	☉		☉	☉
León (A)	9	2	8	ip	ip	5.9	☉	☉	☉	☉
Zamora	10	3	10	ip	ip	6.3	☉		☉	☉
Palencia	9	4	8	2		4.2	☉		☉	☉
Burgos (A)	8	2	5	ip		4.2	☉	☉	☉	☉
Burgos	9	2	5	ip		1.4	☉		☉	☉
Valladolid (A)	9	2	6	ip	1	3.6	☉		☉	☉
Valladolid	10	3	8	ip	ip	4.3	☉	☉	☉	☉
Soria	6	2	4	1	ip	3.3	☉		☉	☉
Salamanca (A)	9	4	8	ip	ip	1.4	☉	☉	☉	☉
Avila	6	3	5	ip	ip	0.8	☉		☉	☉
Segovia	6	3	6		1	0.0	☉		☉	☉
Navacerrada	-1	-2	0	4	1	0.0	☉		☉	☉
Madrid/Barajas	9	4	9	ip		5.1	☉	☉	☉	☉
Madrid (Cdad. Universitaria)	9	4	9	ip		3.1	☉	☉	☉	☉
Guadalajara	10	2	8				☉		☉	☉
Toledo	10	7	10			0.2	☉		☉	☉
Cuenca	6	3	6			2.0	☉		☉	☉
Molina de Aragón	6	1				2.9	☉		☉	☉
Ciudad Real	10	3	9	1		0.0	☉	☉	☉	☉
Albacete (A)	10	1	10			3.6	☉		☉	☉
Cáceres	11	7		ip			☉	☉	☉	☉
Badajoz (A)	14	9	13	4		1.8	☉	☉	☉	☉
Vitoria (A)	11	1	8	4	3		☉		☉	☉
Logroño	13	6	10	ip	ip	8.4	☉		☉	☉
Logroño (A)	13	6	10	ip	ip	6.4	☉	☉	☉	☉
Pamplona	11	3	8	3	ip	4.2	☉	☉	☉	☉
Huesca (A)	11	3	10			8.9	☉		☉	☉
Daroca	10	5	9			4.7	☉		☉	☉
Zaragoza (A)	14	3	11			6.3	☉	☉	☉	☉
Zaragoza	15	6	11				☉	☉	☉	☉
Calamocha	9	1	7	2		4.4	☉	☉	☉	☉
Teruel	8	-2					☉		☉	☉
Lérida	13	6	12			7.6	☉		☉	☉
Gerona (A)	14	0	10				☉		☉	☉
Barcelona		7							☉	☉
Barcelona (A)	16	7	15			8.8	☉	☉	☉	☉
Reus (A)	15	8	12			8.5	☉		☉	☉
Tarragona	16	9	12			8.0	☉		☉	☉
Tortosa	16	12	14	ip		7.6	☉		☉	☉

SÍMBOLOS UTILIZADOS EN LOS CUADROS DE METEOROS SIGNIFICATIVOS

- ☉ Llovizna ☉ Neblina ☉ Relámpagos ☉ Granizo ☉ Despejado ☉ Nuboso ☉ NW 30 nudos ☉ NE 35 nudos
- ☉ Lluvia ☉ Niebla ☉ Tormenta ☉ Nieve ☉ Poco nuboso ☉ Cubierto ☉ SW 50 nudos ☉ SE 65 nudos

Estaciones	Temperaturas (°C)			Precipitación (l/m²)		Horas de sol ayer	Meteoros significativos			
	Máxima de ayer	Mínima de hoy	12 horas de hoy	06 ayer a 06 hoy	Hoy 06-12		18 horas de ayer	00 horas de hoy	06 horas de hoy	12 horas de hoy
Castellón de la Plana ...	18	9				9.1	☾		☾	
Valencia (A) ...	16	8	16				☾	○	☾	☾
Valencia ...	17	9				9.5	☾		☾	
Alicante (A) ...	18	7	17			6.4	☾	●	☾	☾
Alicante ...	17	10				4.6	☾		☾	
Murcia (A) ...	18	7	17			8.3	☾		☾	☾
Murcia ...	19	9				8.2	☾		☾	
Cartagena ...	16	12	14				☾		☾	☾
San Javier ...	19	6	18			8.2	☾	●	☾	☾
Sevilla (A) ...	18	9	12	4		1.7	M ☾	☾	☾	☾
Córdoba (A) ...	15	8	11	ip		1.5	☾	●	☾	☾
Jaén ...	12	7				3.4	☾		☾	
Granada (A) ...	11	7	13	1		1.5	☾	☾	M ☾	☾
Huelva ...	18	10		ip		3.3	☾		☾	
Jerez de la Frontera (A) ...	17	10	16	1			☾	☾	☾	☾
Cádiz ...	17	13	14			5.5	☾		☾	☾
San Fernando ...	17	10	15	3		5.0	☾		☾	☾
Tarifa ...	16	13	15	ip		3.4	☾		☾	☾
Málaga (A) ...	19	7	17			3.5	☾	☾	☾	☾
Almería (A) ...	18	11	17			7.0	☾	☾	☾	☾
Palma de Mallorca (A) ...	16	5	16			10.0	☾	☾	☾	☾
Mahón (A) ...	16	11	14	ip		7.8	☾	☾	☾	☾
Ibiza (A) ...	15	13	15			9.5	☾	☾	☾	☾
Santa Cruz de Tenerife (A) ...	14	7	13			6.0	☾	☾	☾	☾
Santa Cruz de Tenerife ...	20	13	19			6.5	☾	☾	☾	☾
Las Palmas (A) ...	19	15	19			4.0	☾	☾	☾	☾
Fuerteventura (A) ...	20	12	18			10.3	☾		☾	☾
Lanzarote (A) ...	X	10	19			6.9	☾		☾	☾
Ceuta ...	15	6	13			4.8	☾		☾	☾
Melilla ...	17	12	18			3.1	☾		☾	☾

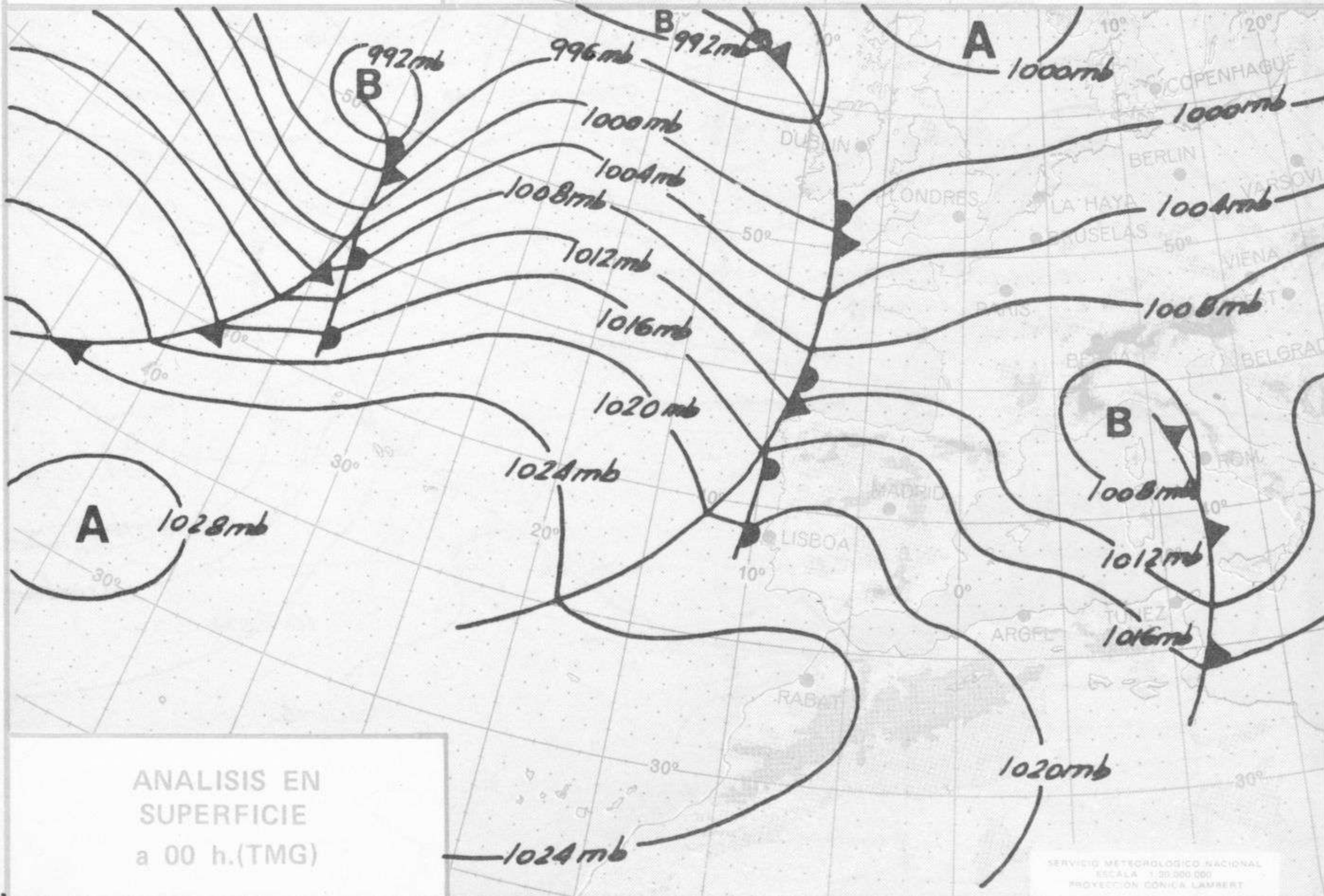
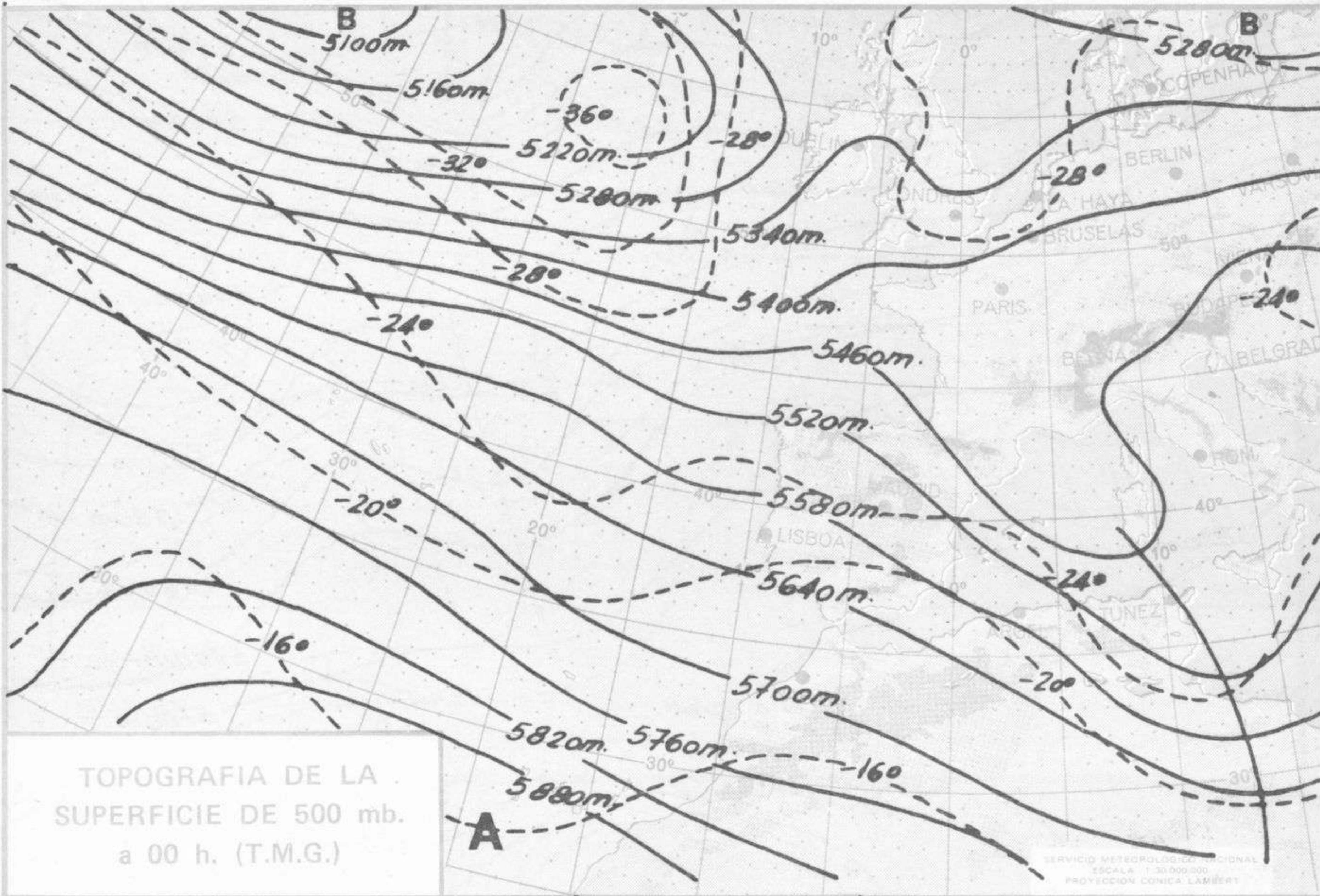


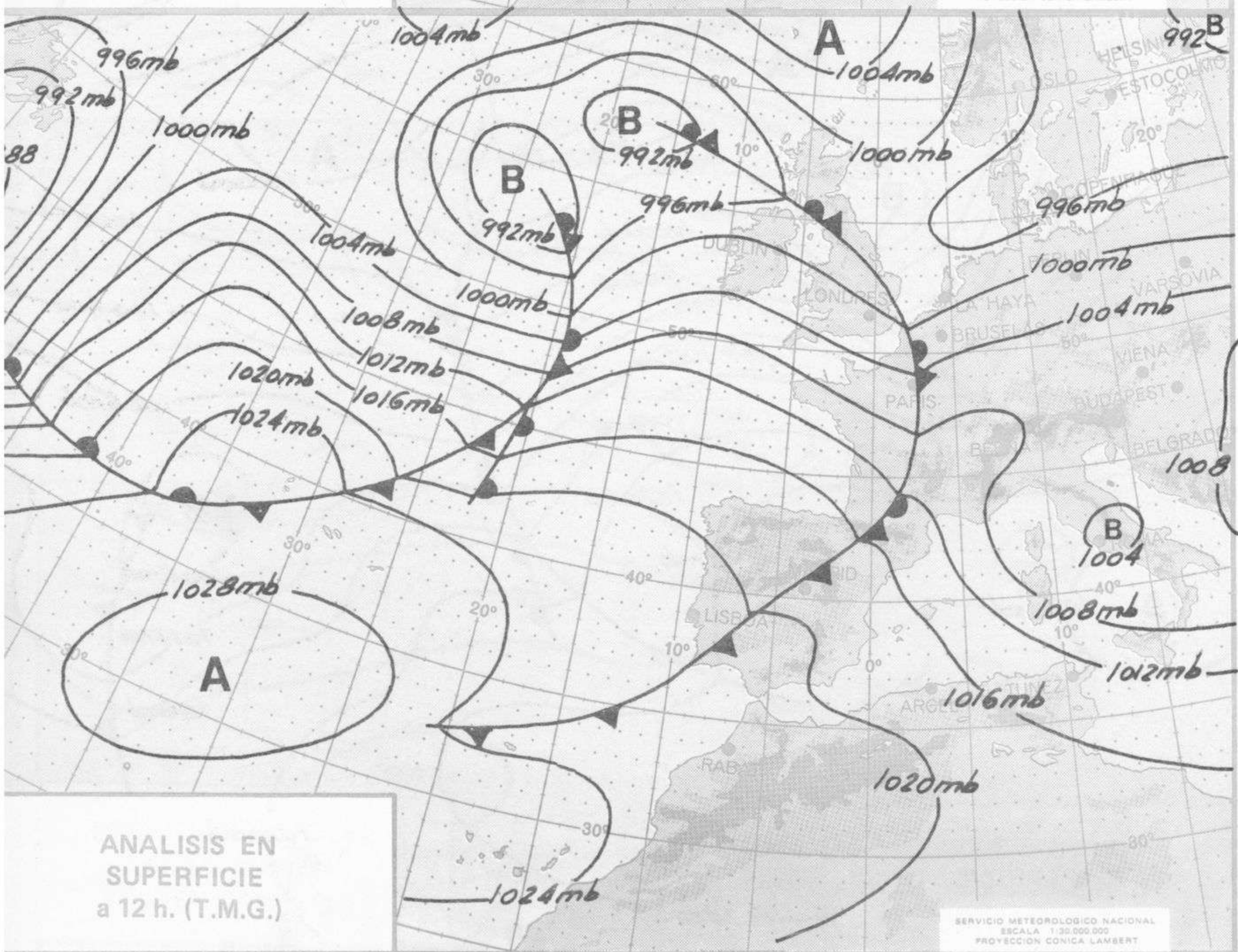
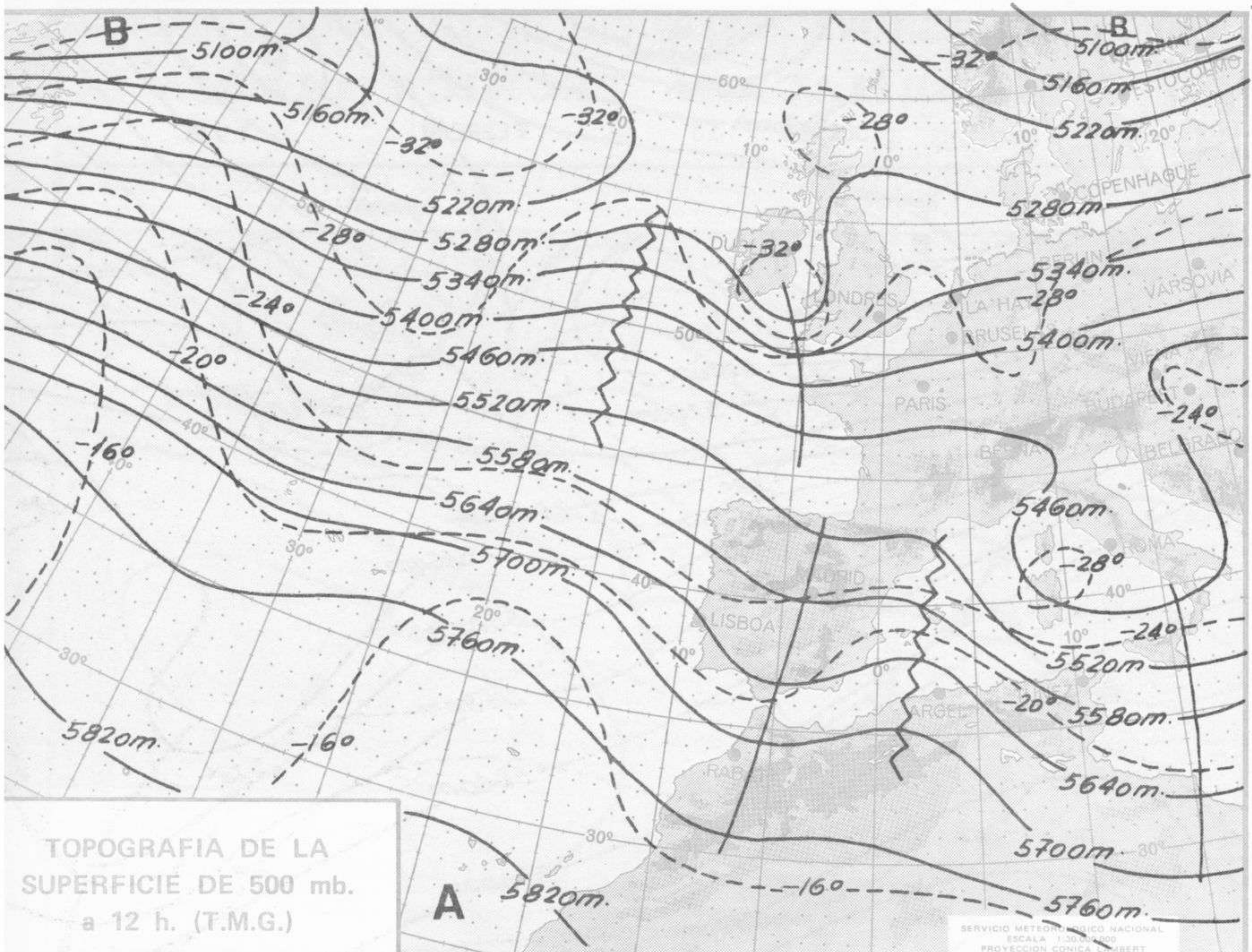


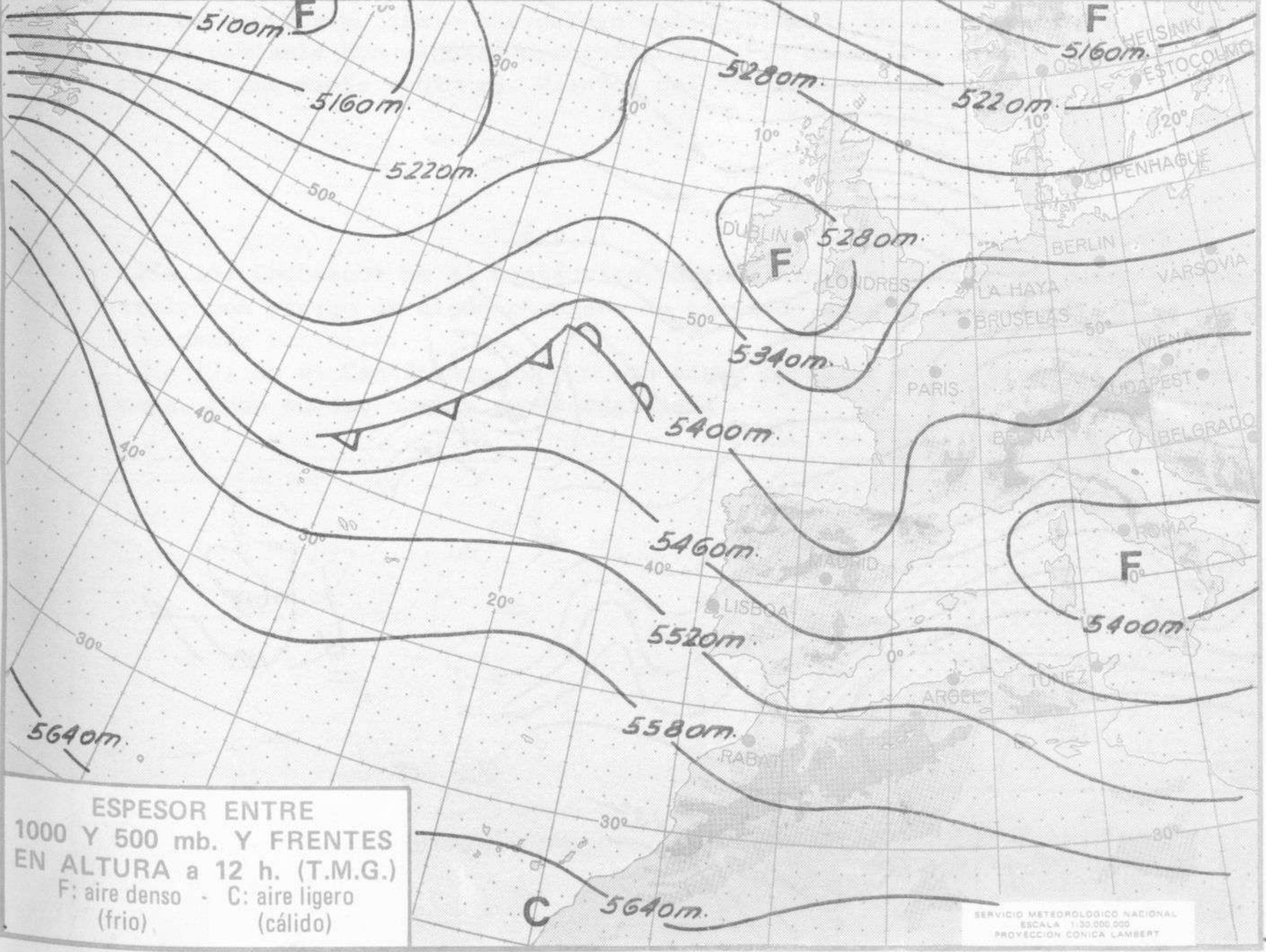
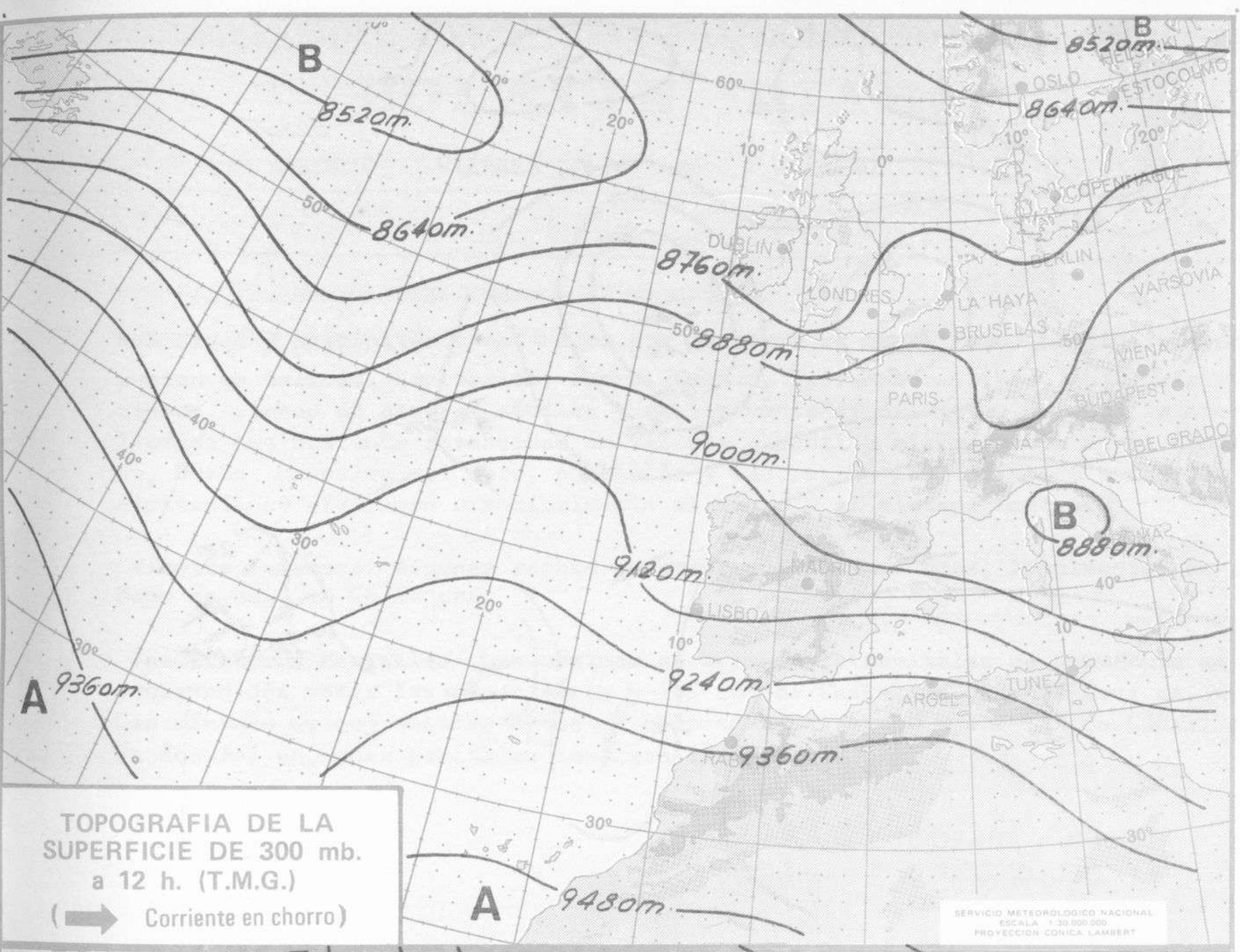
INFORMACION TECNICA DIARIA

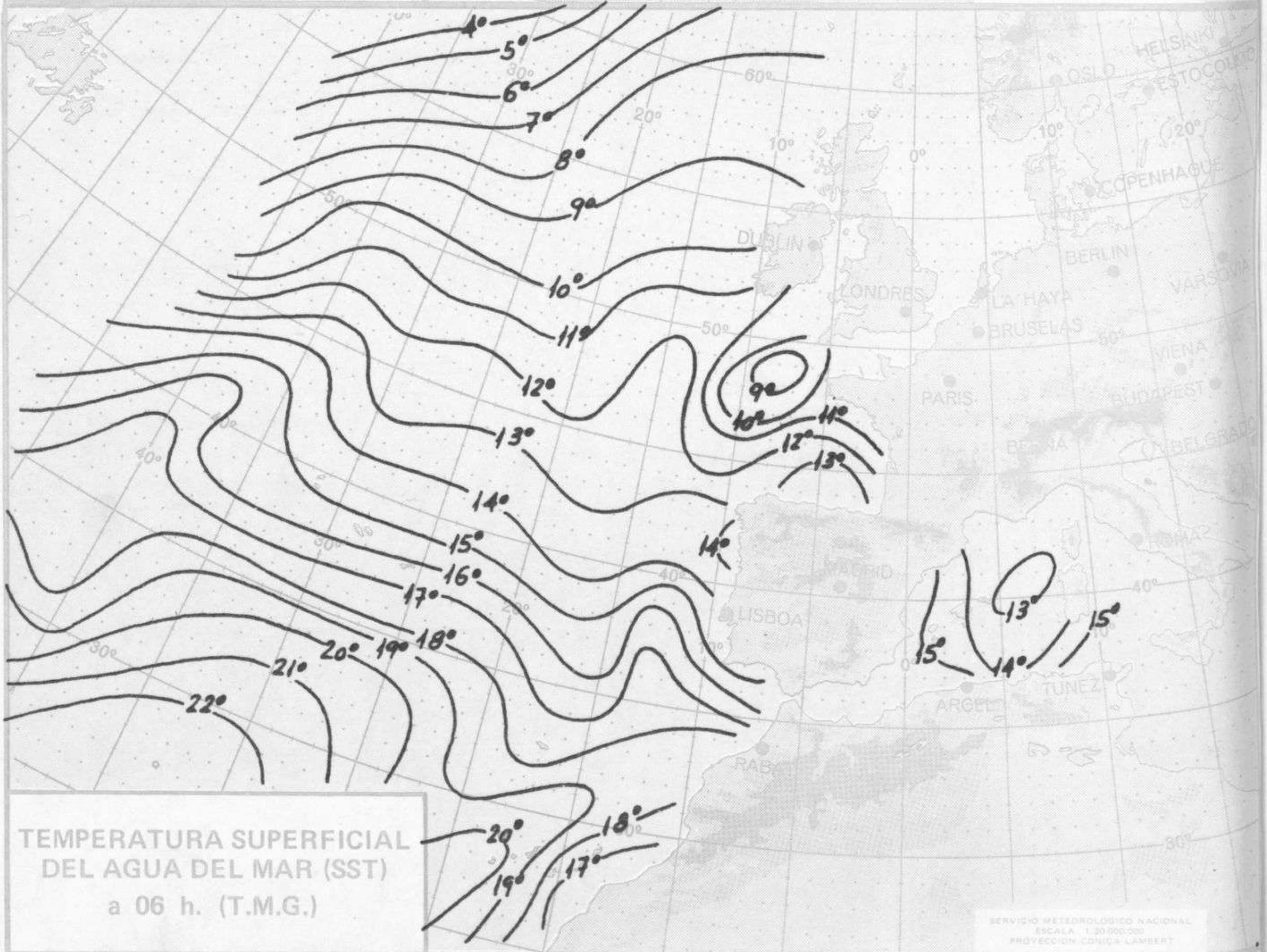
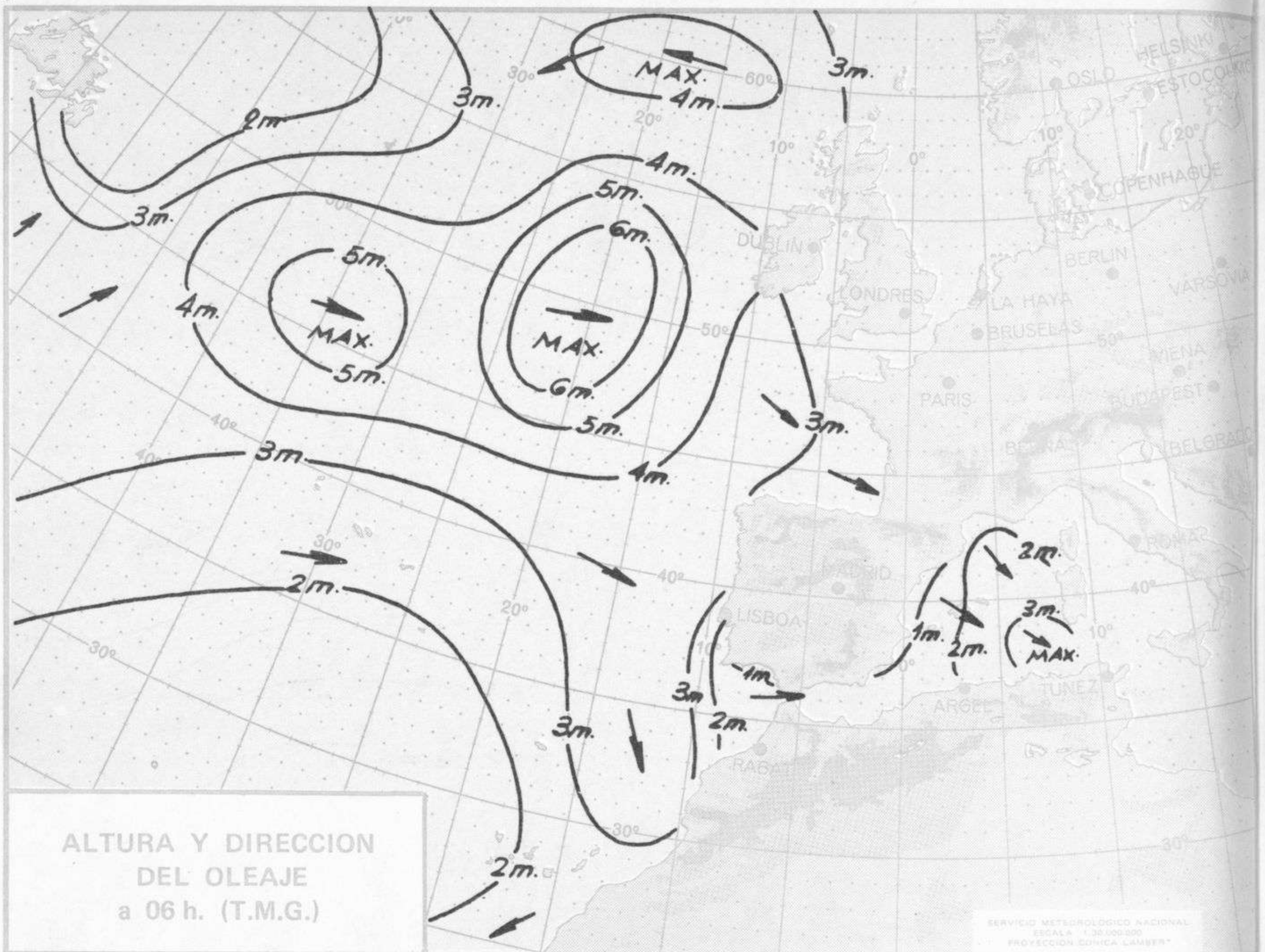
MADRID, JUEVES 13 de FEBRERO de 1.975

Dirección postal: Centro de Análisis y Predicción (Ciudad Universitaria), Apartado 285 - Madrid - 3 - (España) - Teléfono: 244 35
Fonometeo local: teléfono 094 - Fonometeo España: teléfono 232 69 40 de Madrid











COMPLEMENTO A LA INFORMACION TECNICA DIARIA



Dirección postal: Centro de Análisis y Predicción (Ciudad Universitaria), Apartado 285 - Madrid - 3 - (España) - Teléfono: 244 35 00
 Fonometeo local: teléfono 094 - Fonometeo España: teléfono 232 69 40 de Madrid

MADRID, Jueves 13 de FEBRERO de 1.975

		R A D I O S O N D E O S															
		Sondeos a 00 horas (TMG)						Sondeos a 12 horas (TMG)									
		Presiones tipo			Puntos notables			Presiones tipo			Puntos notables						
		PPP	hhh	TT	DD	dd	ff	PPP	TT	DD	PPP	TT	DD	PPP	TT	DD	
La Coruña 08.001	1000	124	12	38	21	12	1008	12	41		1000	159	10	34	26	17	
	850	1459	1	00	24	31	874	4	00		850	1493	-1	14	28	18	
	700	2994	-8	03	27	31	830	-1	00		700	3010	-8	75	30	20	
	500	5530	-25	68	27	38	795	-2	38		500	5550	-26	73	30	36	
	400	7110	-37		27	39	751	-5	01		400	7120	-40	70	31	38	
	300	9130	-54		28	63	679	-10	06		300	9020	-57		31	32	
	250	10280	-61		28	52	650	-10	56		250	10150	-62		31	59	
	200	11690	-53		28	56	622	-12	75		200	11560	-56		29	40	
	150	13530	-56		28	50	474	-29	67		150	13410	-54		28	34	
	100						44	-32	45		100						
	70						407	-36	60		70						
50						265	-60			50							
30						240	-62			30							
20						205	-54			20							
Madrid / Barajas 08.221	1000	150					944	8	71		1000	153					
	850	1486	2	39	29	26	884	4	50		850	1499	3	40	29	08	
	700	3020	-6	69	28	32	755	-6	00		700	3029	-8	38	29	29	
	500	5570	-25		31	22	739	-5	61		500	5560	-26	65	28	39	
	400	7150	-37		29	33	361	-10	69		400	7120	-40	41	27	43	
	300	9070	-53		29	44	336	-47			300	9030	-52	56	27	73	
	250	10230	-59		29	50	277	-57			250	10190	-59	58	27	61	
	200	11630	-56		29	50	239	-60			200	11610	-54		27	36	
	150	13460	-57		28	39	193	-55			150	13460	-53		27	52	
	100	16010	-60		28	57					100	16050	-58		29	33	
	70										70						
50										50							
30										30							
20										20							
Palma de Mallorca / Bon Bonet 08.302	1000	120	11	56	00	00	1008	9	45		1000	119	10	34	26	10	
	850	1459	2	50	30	23	994	13	57		850	1483	-1	14	28	18	
	700	2991	-10	31	30	25	943	10	58		700	3010	-8	75	30	20	
	500	5510	-25		31	50	722	-9	12		500	5550	-26	73	30	36	
	400	7100	-37		31	60	569	-20	60		400	7120	-40	70	31	38	
	300	9030	-53		25	18	542	-19	61		300	9020	-57		31	32	
	250	10180	-60		20		273	-58			250	10150	-62		31	50	
	200	11600	-55				250	-60			200	11560	-56		29	40	
	150	13440	-55				183	-53			150	13410	-54		28	34	
	100	16010	-58								100						
	70										70						
50										50							
30										30							
20										20							
Santa Cruz de Tenerife 60.020	1000										1000	209	17	59	34	04	
	850										850	1560	5		34	10	
	700										700	3151	5		30	24	
	500										500	5380	-15	57	29	30	
	400										400	7450	-30		29	45	
	300										300	9440	-44		29	50	
	250										250	10650	-51		28	70	
	200										200	12110	-50		28	80	
	150										150	13960	-59		28	70	
	100										100	16440	-69		28	50	
	70										70						
50										50							
30										30							
20										20							

V I E N T O E N A L T I T U D																
Estación	Tipo de Sonda	Indicativo	dia/hora	Tierra dd ff	1.000m. dd ff	1.500m. dd ff	2.000m. dd ff	3.000m. dd ff	4.000m. dd ff	5.500m. dd ff	7.000m. dd ff	9.000m. dd ff	10.500m. dd ff	12.000m. dd ff	13.500m. dd ff	16.000m. dd ff

INFORMACION SINOPTICA DE ESPAÑA - Dia 13 de FEBRERO de 1975

Estaciones	II III Nddff VVwww PPPTT NC,NC,C, T,T,LL,LL, 7RR, 8N,Ch,h,	6P,PP, 7RR, 9S,S,St, 7RR, 8N,Ch,h,	II III Nddff VVwww PPPTT NC,NC,C, T,T,LL,LL, 7RR, 8N,Ch,h,	6P,PP, 7RR, 9S,S,St, 7RR, 8N,Ch,h,
SYNOPS de 00 horas (T.M.G.)				
LA CORUÑA	08001	82006	62022	14212 85538 08205 7CORA 918A7=
LUGO P. CENTRO	08008	51810	66022	16306 59500 05400 7CORA=
SANTIAGO DE C. (A)	08042	82114	58838	16309 8638R 09808 7C3RA=
VIGO (A)	08045	71804	60031	17408 76500 08213 7C1RA 82820=
PONFERRADA				
SYNOPS de 06 horas (T.M.G.)				
08001	62406	65505	17239	65500 07202 71009 918A7 94048
08042	50000	60028	17806	58400 06211 71005 94046=
08045	52904	65015	17207	38530 05213 70507 82825=
08053	70030	56606	16906	7944R 06705 69513 70106=
08023	82704	40611	15410	8748R 08514 70207 94025=
08025	72606	60602	14410	78500 04503 79107 94028=
08027	82008	70031	13508	0097R 70607 9488R=
08029	82310	59028	11610	8858R 04713 70208 94042=
08055	62202	65502	45603	67400 03400 69093 79702 94059
08130	82306	60022	18206	3562R 05607 69395 79703 94063
08075	82710	58022	47604	8548R 03705 69139 70002 94042
08141	62205	58012	17235	65500 04607 69354 70003 94043
08148	61802	60022	47003	65400 04804 69820 70002 49033
08202	71908	65531	46205	68430 04607 69253 70004 94014
08210	61803	60022	48703	6092R 50604 68870 70003 94008
08213	82303	58022	47904	5542R 03703 69015 70003 94000
08221	32304	70021	18505	25530 03400 69500 70004 94051
08272	60000	60022	21007	6458R 05400 69566 70007 94002
08231	83602	70022	49503	82500 02400 69087 70003 88895
08348	72702	10016	22805	47523 03400 69473 79703 84795
08280	60000	65031	21103	35530 03101 69362 70001 94036
08261	92208	02454	19808	9A08R 08603 70007=
08330	70000	60021	20810	00970 10705 70009 94018=
08084	32710	65021	15307	25423 04705 70006 94065=
08086	50903	30021	17803	58400 03400 70203 94042=
08094	23410	70021	15003	25500 01105 69437 70023 94089
08160	22958	70030	16403	25600 01201 70003 94063=
08233	60000	80031	46902	15566 00100 69389 70001 94044
08171	02704	80000	13807	00900 03400 70005 94076=
08193	10000	30011	10702	10940 02213 70003=
08190	03430	65000	10708	00900 01502 70037=
08181	03306	65000	11807	00900 03254 70007 94088=
08175	32704	65020	18709	35530 04305 7008 94085=
08238	13210	68020	12912	15630 02801 70012 94076=
08286	42302	80021	16313	16675 03304 70009 81696 82497
08285	10000	65000	17009	00901 04203 70009 94095=
08360	00000	60000	18607	00900 05301 70037 94064=
08429	02206	65000	19007	00900 04400 70007 94083=
08433	02610	65000	18907	00900 05400 70036 94082=
08391	30000	50052	21510	30970 09702 79709 81358 82458
08410	80000	01112	21909	8748R 09705 70009 94015=
08419	80000	59602	23107	57520 06607 69551 79407 94015
08383	00000	60000	21110	09000 10400 70010 94033=
08451	70000	60022	22510	65530 10804 70113 86622=
08452	12704	70011	22413	15500 11707 70013 94055=
08458	13604	75021	22423	13650 11400 70013 94034 94232
08482	13206	65020	20708	15500 06704 70037 94035=
08487	13602	75011	18412	00940 08703 70311 94070=
08306	22706	62021	13810	25500 36604 70005 94100=
08314	12918	68030	12112	18400 06809 70011 94078=
08373	03014	70020	16213	00900 08601 70013 94395=
60010	02710	89000	14005	00900 69605 67706 70005 94105
60015	00000	70000	23508	00900 06715 69509 70007 94060
60020	20000	80030	23813	25500 07602 70013 94065 91818
60030	53605	70022	23115	5554R 09715 70015 94040 918A7
60035	50108	60030	22413	58400 09810 70312 94103=
60040	23608	65020	22611	22500 09006 70010 94096
60338	12508	65030	20513	15400 18608 70012 81613 94031
60096	00515	60000	20715	00900 11712 70015 94093=
SYNOPS de 12 horas (T.M.G.)				
LA CORUÑA	08001	72210	70031	19712 59506 08210 7CORA 91837=
LUGO P. CENTRO	08008	72311	60258	18508 79400 05109 794RA=
SANTIAGO DE C. (A)	08042	52608	65021	20309 58400 07113 700RA=
VIGO (A)	08045	52104	70021	19610 58500 08213 7CORA 83820=
PONFERRADA	08053	42804	68216	19708 48400 04209 65549 701RA=
SYNOPS de 18 horas (T.M.G.)				
08001	82208	65022	17210	5857R 07717 79713 91837=
08042	62604	65021	17607	48422 05717 70011=
08045	72103	70021	18039	35511 07611 70011 82820=
08053	72604	68152	18308	7949R 03607 69538 70110=
08014	63210	70258	17611	69600 37400 79614=
08023	62706	57011	18411	38511 07304 71112=
08025	63110	70028	17214	68570 05301 70212=
08027	82920	60602	17908	8958R 06309 70211=
08029	72206	62028	15910	7858R 07306 70613=
08055	72706	82031	47136	38546 01204 69105 70010 95000
08130	52704	66022	17809	28642 03303 69398 79711=
08075	82708	75022	48907	35401 02703 69147 70209=
08148	70030	56022	27205	77400 03303 68920 79204=
08202	52812	80021	47908	42460 03304 69255 79310 95480
08210	62702	80022	49005	69600 50001 68871 79407=
08213	82702	68022	48006	5542R 01202 69011 70108 95480
08215	80202	02022	49451	8708R 51303 68092 70150 95080
08221	32708	62012	16010	38500 06603 69483 70113=
08272	40000	60021	18610	44500 06701 69549 70011=
08231	73202	70022	49407	62520 04707 69075 79108 86895
08232	62704	70032	46705	62500 03705 68935 70008 86895
08348	62707	66016	20409	37573 07703 69465 79211 83795
08280	52712	65012	17609	38540 05804 69347 70011=
08330	62806	62021	19614	68500 00703 79716=
08080	50406	62018	17307	58500 05203 69551 70309=
08084	80000	65031	16110	8848R 06409 79411=
08086	52803	60021	17209	48501 03605 69210=
08094	23426	80021	13207	25500 01107 69489 70011=
08160	72908	80252	15710	65630 07203 79712=
08233	63308	80216	47807	5856R 05701 69085 79309=
08171	22714	84012	13812	22500 03318 70014=
08183	61801	60032	10214	12640 12503 70016=
08180	43408	65012	11313	20931 05319 70013 94040=
08181	40000	65012	11113	00476 07204 70016=
08175	23212	86012	11514	12530 05208 70015=
08286	22803	70011	15017	16670 06310 70020 81696 82597
08285	22705	70021	14715	14570 06303 70018 91808=
08360	53110	80022	16315	18526 05303 70019=
08429	63006	75011	16915	28631 06604 70018=
08433	52805	65011	17315	15571 08400 70019 81630=
08391	60000	62018	20015	28502 12702 70116 82830=
08410	72408	70026	19914	75500 10703 29715=
08419	60000	65021	20811	68500 08603 69538 70014=
08383	62206	60012	19715	68500 12400 79216=
08452	82704	70032	20015	45520 12613 70017 84620 91827
08458	72712	62022	23716	12370 11302 70016 91827=
08482	63204	70022	19415	68500 09400 70019=
08487	52702	75012	17815	28502 12304 70018=
08306	52710	70031	14613	15501 06400 70017=
08314	62916	80012	13312	18541 05305 70015=
08373	62508	70022	15314	15506 11603 70017 85268=
60010	02714	89000	12804	00900 00609 67697 70008 MONT
60015	03214	70011	21812	00900 07608 69502 70014=
60020	23206	80011	23018	25500 05603 70020 91818=
60030	20415	90011	22318	25500 11706 70019 91818=
60035	80412	75031	21618	88400 10812 70020=
60040	33618	65012	22218	32500 10002 70021=
60320	22306	80021	19313	18540 11400 70016 81625=
60338	62614	80021	19415	11509 11304 70018 81825 85175
60096	00320	60000	19818	00900 10608 70020=