



BOLETIN DIARIO

AÑO XXIV

2ª Epoca

Núm. 27

MADRID, LUNES 27 de ENERO de 1.975

Dirección postal: Centro de Análisis y Predicción (Ciudad Universitaria), Apartado 285 - Madrid - 3 - (España) - Teléfono: 244 35 00
Fonometeo local: teléfono 094 - Fonometeo España: teléfono 232 69 40 de Madrid.

TIEMPO PASADO (de 12 horas de ayer a 12 horas, T.M.G., de hoy):

Nubosidad y precipitaciones: En las últimas 24 horas se han registrado lluvias y chubascos en el cuadrante nordeste peninsular siendo las cantidades mas destacadas los 32 litros por metro cuadrado de Vigo (aeropuerto) y 29 en Santiago. La nubosidad fué en general escasa en el litoral mediterráneo, variable en Baleares y Canarias y abundante en las demás regiones. Hubo nieblas muy persistentes en Lérida.

Vientos fuertes: Han soplado de componente oeste con rachas de hasta 110 Kms. hora en Asturias y superiores a 55 Kms. en numerosos puntos del Cantábrico y en algunos de La Mancha, Duero y litoral mediterráneo.

Temperaturas destacables: Las máximas de ayer oscilaron entre 22° en Alicante y Valencia y 9° en Avila y Segovia y las mínimas de hoy desde 2° bajo cero en Teruel hasta 14° en Pontevedra. En general han sido superiores a las normales. En las capitales canarias las extremas fueron de 20 y 15 grados.

PRONOSTICO PARA MAÑANA:

En Galicia cubierto con algunas lluvias. En el Cantábrico y Duero parcialmente nuboso con algunas precipitaciones muy aisladas. Poco nuboso en las demás regiones. Vientos racheados del noroeste.

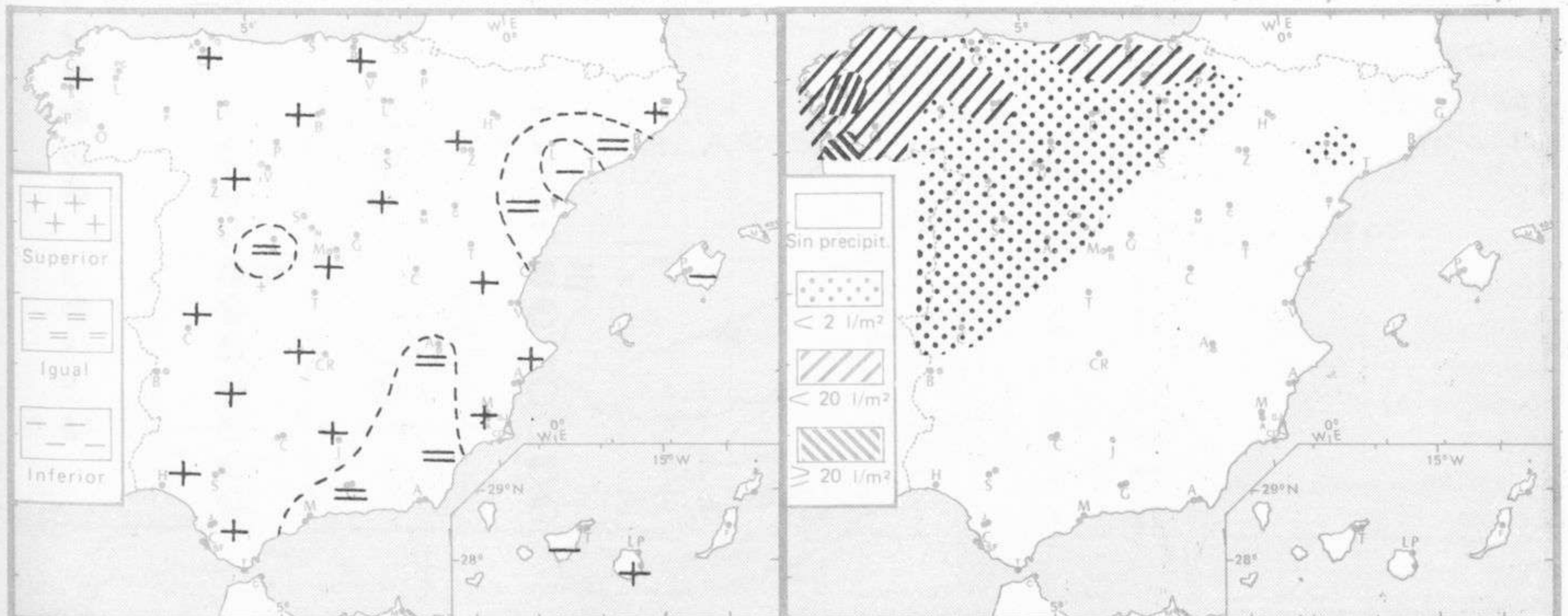
TENDENCIA PARA LOS DIAS 29 y 30:

Día 29: Chubascos en Galicia y Cantábrico. Parcialmente nuboso en el Duero y Cataluña con algunos chubascos de nieve en los Pirineos. Poco nuboso en las demás regiones con numerosas nieblas en la vertiente atlántica y valle del Ebro.

Día 30: Poco nuboso en todas las regiones con algunas nieblas en las regiones del interior y Cantábrico.

NIVEL TERMICO RESPECTO AL NORMAL

AREAS CON PRECIPITACION (12 h. ayer a 12 h. hoy)

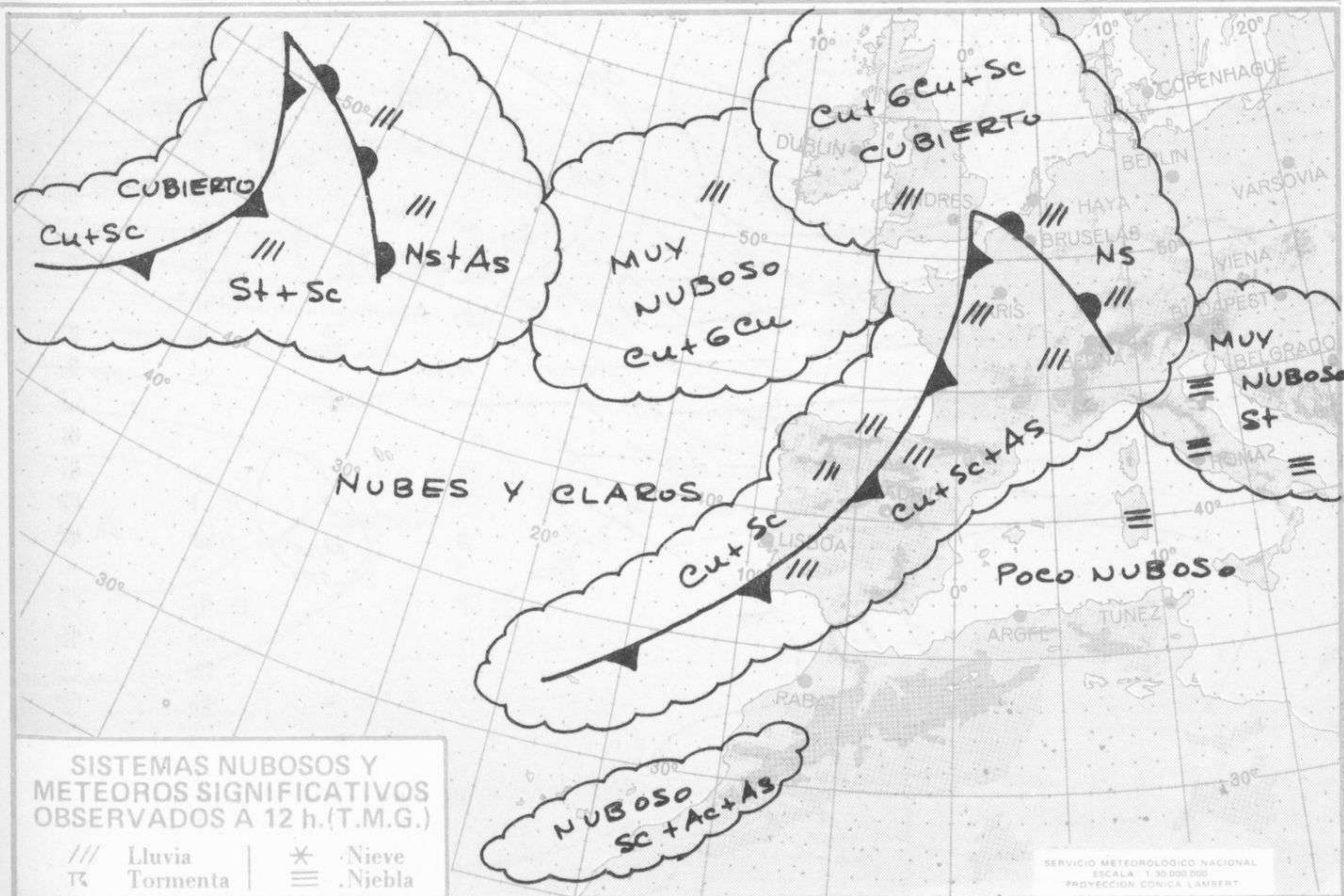


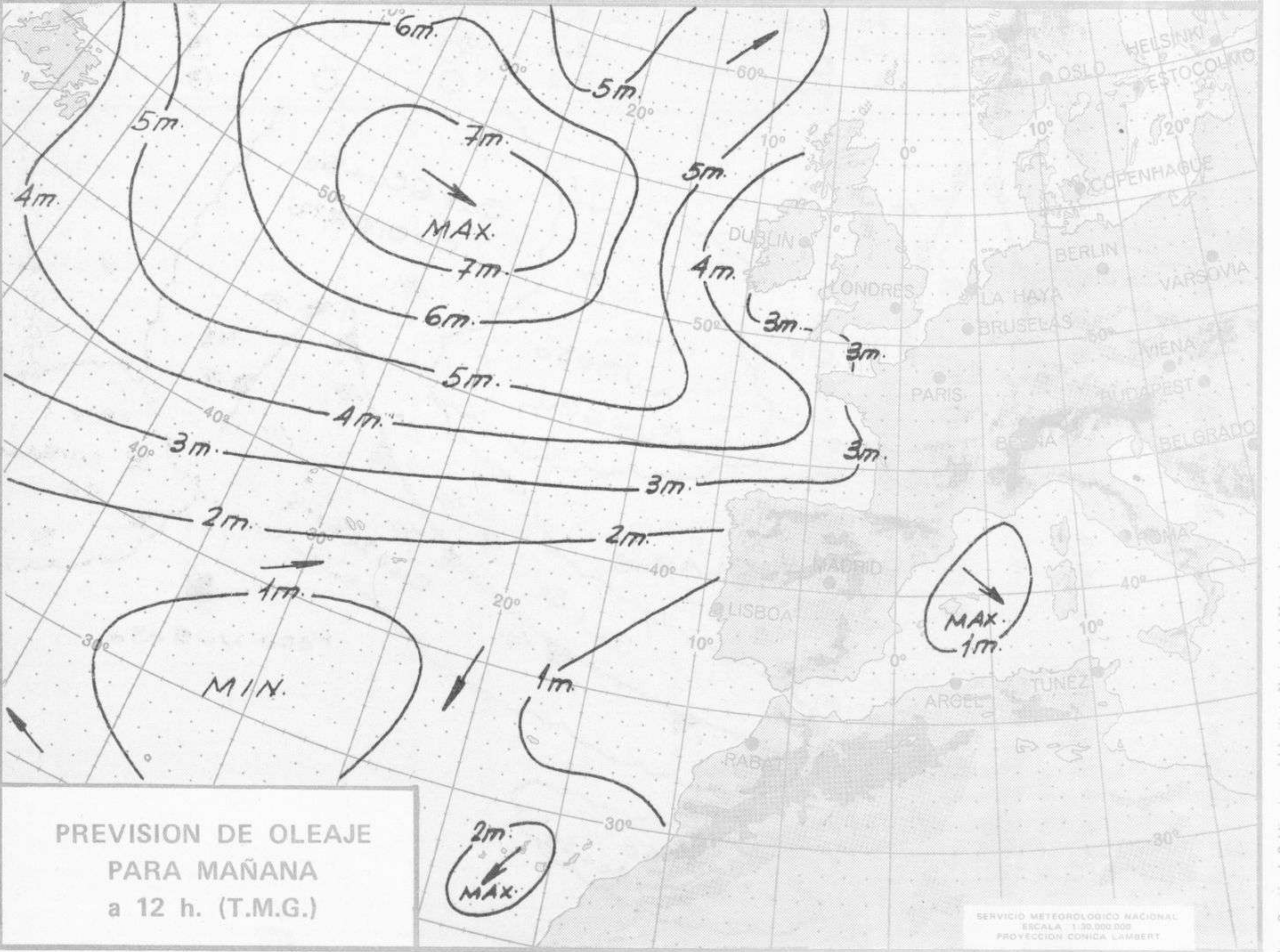
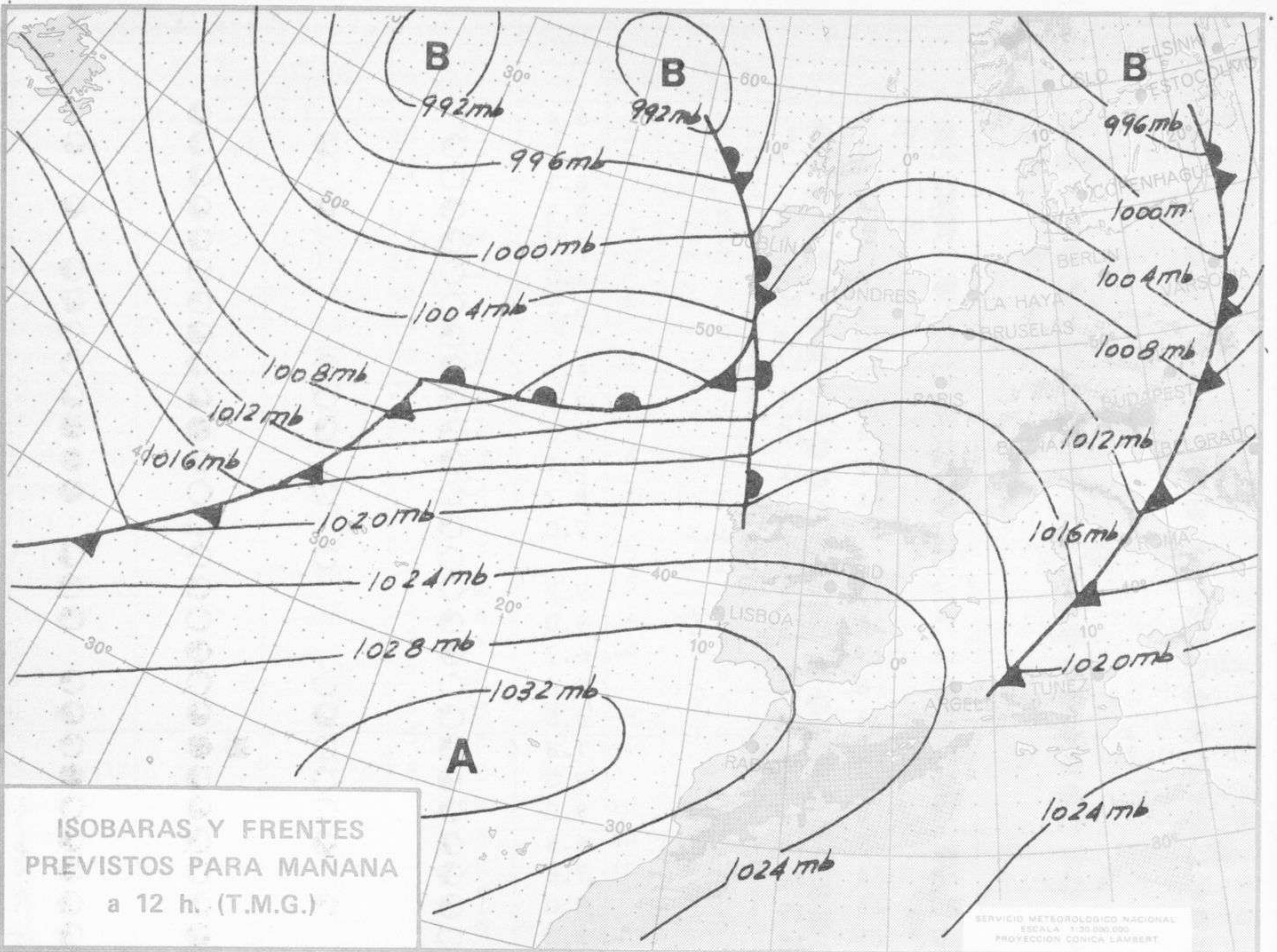
Estaciones	Temperaturas (°C)			Precipitación (l/m ²)		Horas de sol ayer	Meteoros significativos			
	Máxima de ayer	Mínimo de hoy	12 horas de hoy	06 ayer a 06 hoy	Hoy 06-12		18 horas de ayer	00 horas de hoy	06 horas de hoy	12 horas de hoy
La Coruña	15	10	11	6	1	0.3	☉	☁	☁	☁
Monteventoso	13	7		2			☉	☁	☁	
Lugo (Punto Centro)	12					0.0	☉	☁	☁	
Santiago de Compostela (A)	13	7	9	32	2	0.5	☉	☁	☁	
Pontevedra	15	14	13	11	1		☉	☁	☁	
Vigo (A)	X	11	11	28	6		☉	☁	☁	
Orense	15	9		2			☉	☁	☁	
Ponferrada	12	8	10	1	ip		☉	☁	☁	
Asturias (A)	17	10	11	3	3	2.7	☉	☁	☁	
Oviedo	18	11	11		1	3.7	☉	☁	☁	
Santander (A)	20		13		6	4.5	☉	☁	☁	
Santander	19	11	12		7	4.1	☉	☁	☁	
Bilbao (A)	18	14	12		7	4.2	☉	☁	☁	
San Sebastian/Igueldo	18	12	9		5	4.2	☉	☁	☁	
San Sebastian (A)	19	10	11	ip	5		☉	☁	☁	
León (A)	11	4	8	2	1	2.6	☉	☁	☁	
Zamora		7	11		ip	0.0	☉	☁	☁	
Palencia	10	7	10			0.8	☉	☁	☁	
Burgos (A)	9	5	8	ip	ip	0.3	☉	☁	☁	
Burgos	10	5	8	ip	ip	0.0	☉	☁	☁	
Valladolid (A)	11	4	9	ip			☉	☁	☁	
Valladolid	11	7	11		ip	0.0	☉	☁	☁	
Soria	10	3	8		ip	6.7	☉	☁	☁	
Salamanca (A)	10	6	10		ip	0.0	☉	☁	☁	
Avila	9	2	9			0.2	☉	☁	☁	
Segovia	9	5	9			0.3	☉	☁	☁	
Navacerrada	3	-1	2		ip	1.7	☉	☁	☁	
Madrid/Barajas	12	6	10			3.5	☉	☁	☁	
Madrid (Cdad.Universitaria)	11	5	9			3.4	☉	☁	☁	
Guadalajara	10	5					☉	☁	☁	
Toledo	13	9	12			3.7	☉	☁	☁	
Cuenca	13	3	7			6.6	☉	☁	☁	
Molina de Aragón		2	7			5.3	☉	☁	☁	
Ciudad Real	15	5	10			7.2	☉	☁	☁	
Albacete (A)	13	0	11			7.8	☉	☁	☁	
Cáceres	13	9	10		ip		☉	☁	☁	
Badajoz (A)	17	11				5.5	☉	☁	☁	
Vitoria (A)	14	9	6		ip		☉	☁	☁	
Logroño	16	5				6.4	☉	☁	☁	
Logroño (A)	16	3	11		ip	5.9	☉	☁	☁	
Pamplona	15	8	8	ip	1	6.2	☉	☁	☁	
Huesca (A)	15		11				☉	☁	☁	
Daroca	14		11				☉	☁	☁	
Zaragoza (A)	17	10	13			8.9	☉	☁	☁	
Zaragoza	17	8	14				☉	☁	☁	
Calamocha	13	0	10			5.5	☉	☁	☁	
Teruel	12	-2					☉	☁	☁	
Lérida	9	3	9	ip	ip	6.7	☉	☁	☁	
Gerona (A)	19	2	X				☉	☁	☁	
Barcelona		11	15				☉	☁	☁	
Barcelona (A)	16	6	16			7.4	☉	☁	☁	
Reus (A)	19	5	16			7.4	☉	☁	☁	
Tarragona	18	6				5.6	☉	☁	☁	
Tortosa	22	6				8.3	☉	☁	☁	

SÍMBOLOS UTILIZADOS EN LOS CUADROS DE METEOROS SIGNIFICATIVOS

- ☉ Llovizna
- ☁ Nebolina
- ⚡ Relámpagos
- ⬆ Granizo
- ☉ Despejado
- ☁ Nuboso
- ↙ NW 30 nudos
- ☁ Lluvia
- ☁ Niebla
- ☁ Tormenta
- ❄ Nieve
- ☉ Poco nuboso
- ☁ Cubierto
- ↘ SW 50 nudos
- ↗ SE 65 nudos

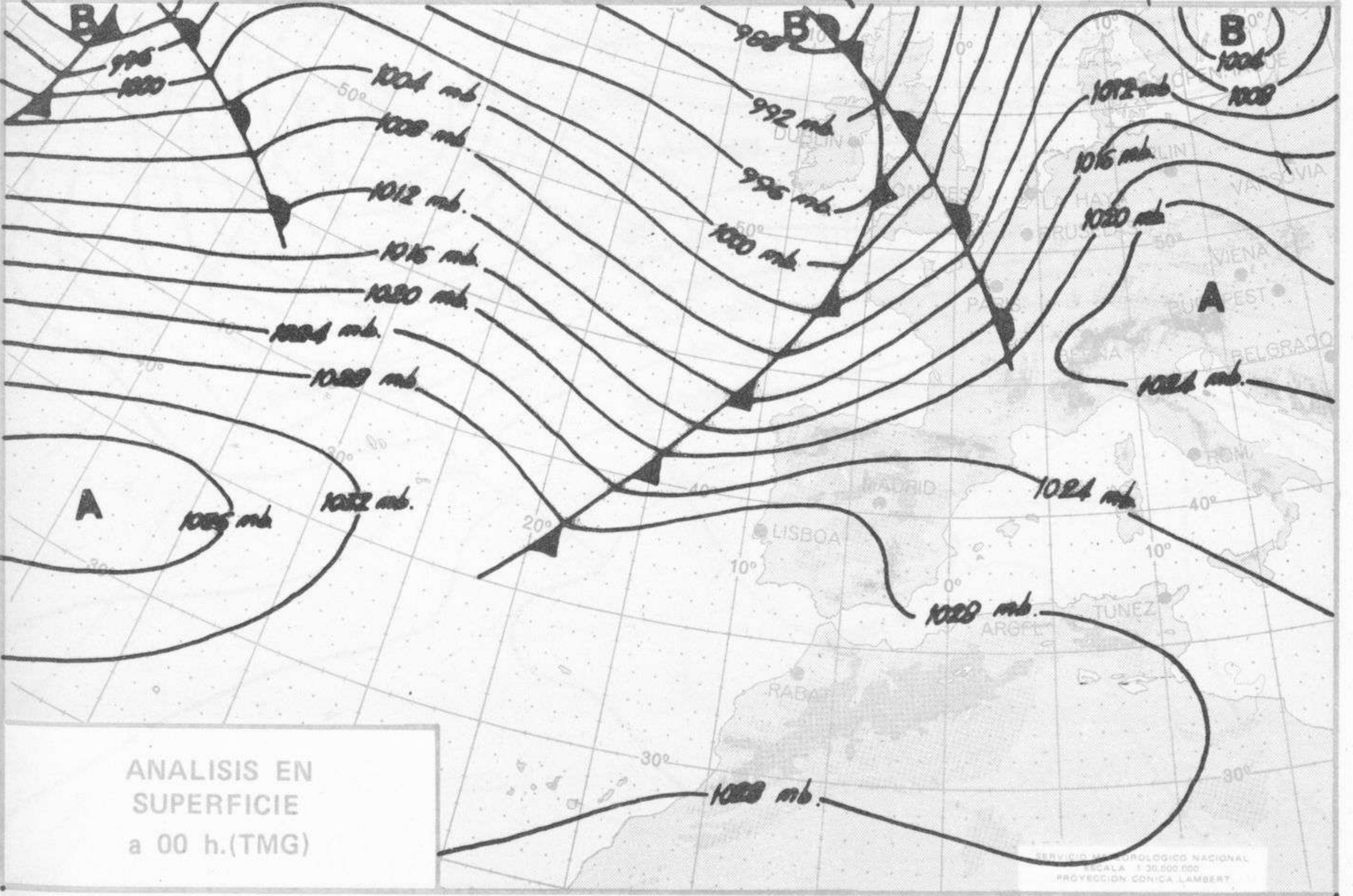
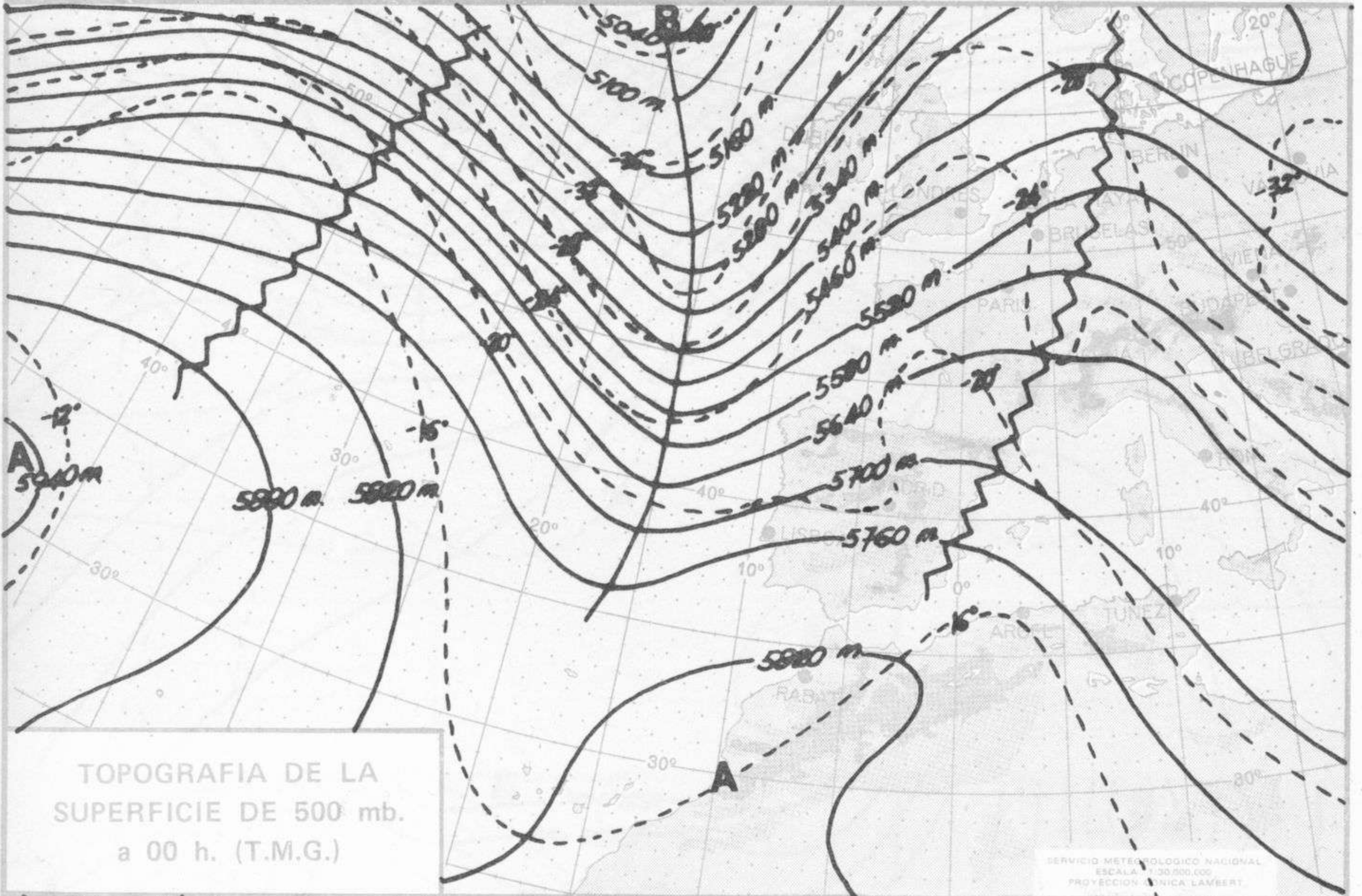
Estaciones	Temperaturas (°C)			Precipitación (l/m)		Horas de sol ayer	Meteoros significativos			
	Máxima de ayer	Mínima de hoy	12 horas de hoy	06 ayer a 06 hoy	Hoy 06-12		18 horas de ayer	00 horas de hoy	06 horas de hoy	12 horas de hoy
Castellón de la Plana		8				8.4			☉	
Valencia (A)	20	7	17			9.0	☉	☉	☉	☉
Valencia	22	10				8.1	☉		☉	
Alicante (A)	20	10	18			9.5	☉	☉	☉	☉
Alicante	22	8				9.1	☉		☉	
Murcia (A)	20	4	16			9.0	☉		☉	☉
Murcia	21	7	18			9.4	☉		☉	☉
Cartagena	17	10	13				☉		☉	☉
San Javier	20	4	17			8.5	☉	☉	☉	☉
Sevilla (A)	19	6	13			9.3	☉	☉	☉	☉
Córdoba (A)	19	4	10			9.3	☉	☉	☉	☉
Jaén	17	6	11			8.7	☉		☉	☉
Granada (A)	16	-1	8			8.7	☉	☉	☉	☉
Huelva	21	10				9.0	☉		☉	
Jerez de la Frontera (A) ...	19	6	15				☉	☉	☉	☉
Cádiz	17	8	14			9.2	☉		☉	☉
San Fernando	15	8	15			9.0	☉		☉	☉
Tarifa	16	13				6.7	☉		☉	
Málaga (A)	18	8	17			8.2	☉	☉	☉	☉
Almería (A)	17	9	16			9.5	☉	☉	☉	☉
Palma de Mallorca (A)	15	3	17			7.8	☉	☉	☉	☉
Mahón (A)	16	7	15			9.0	☉	☉	☉	☉
Ibiza (A)	18	8	16			9.0	☉	☉	☉	☉
Santa Cruz de Tenerife (A) ...	14	9	14			6.9	☉	☉	☉	☉
Santa Cruz de Tenerife	20	14	19			7.8	☉		☉	☉
Las Palmas (A)	20	15	19			8.0	☉	☉	☉	☉
Fuerteventura (A)	19	15	18			9.5	☉		☉	☉
Lanzarote (A)	20	13	19			7.7	☉		☉	☉
Ceuta	16	7				8.6	☉		☉	☉
Melilla	17	11	18			8.2	☉	☉	☉	☉

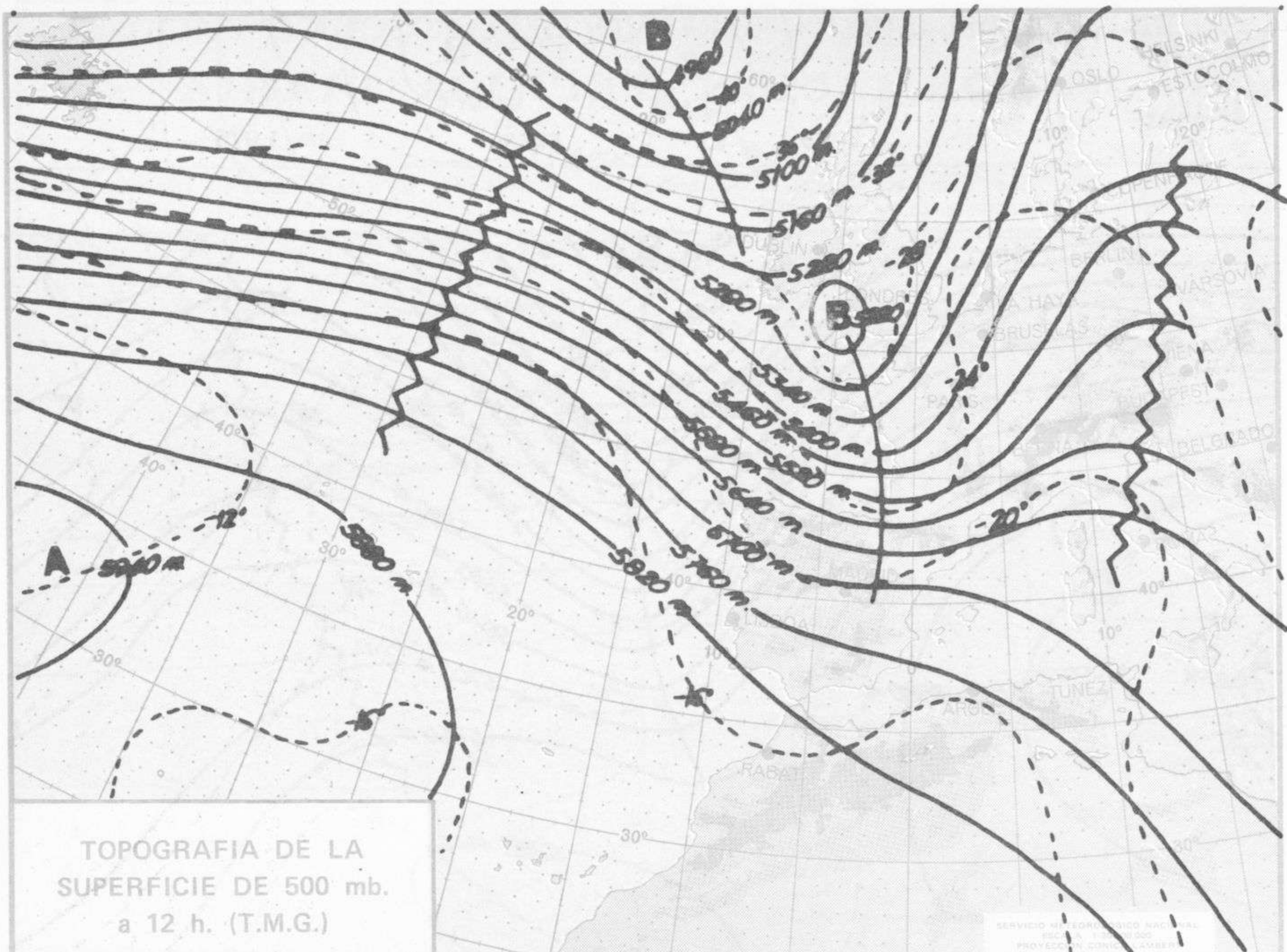




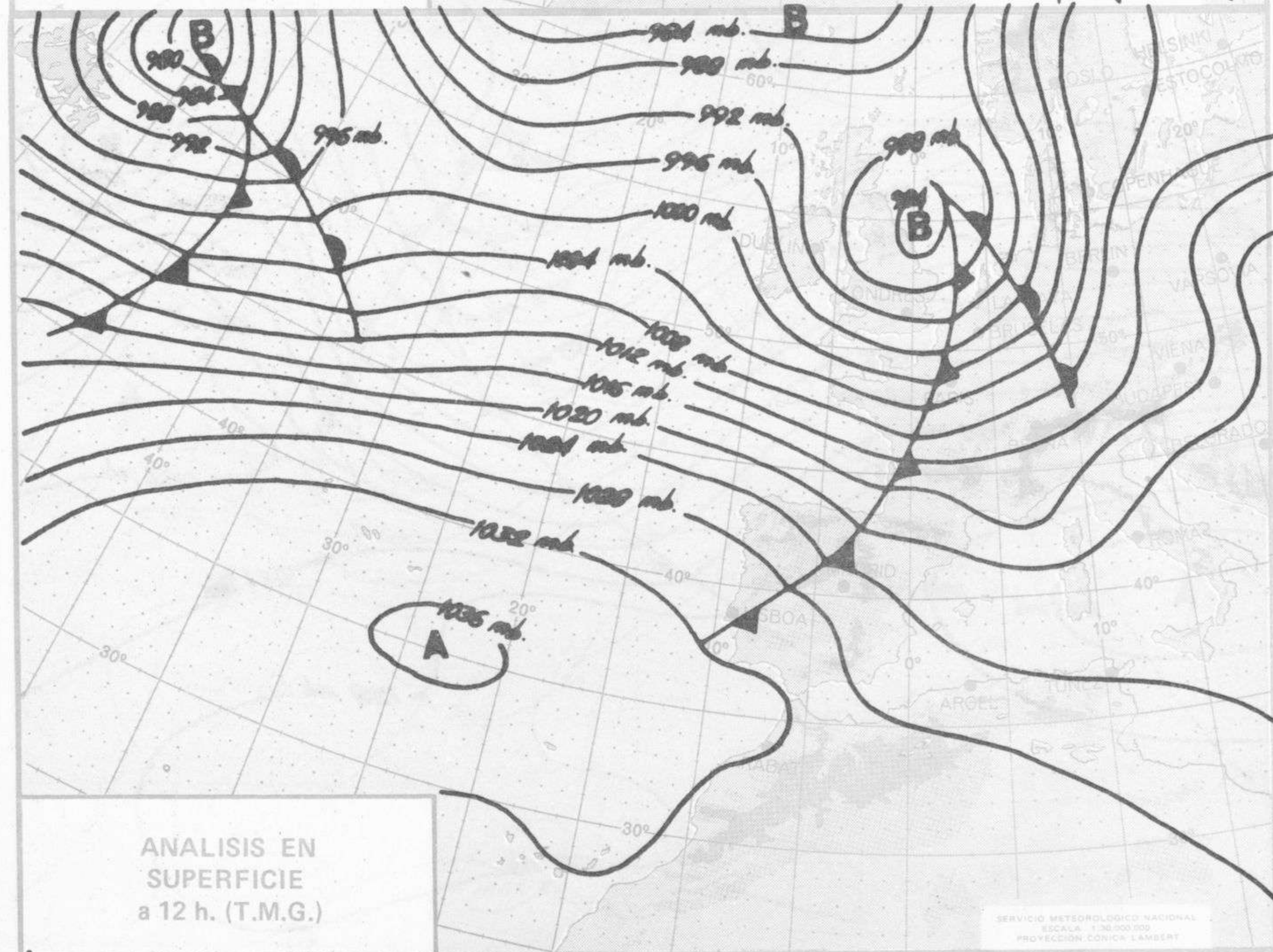


Dirección postal: Centro de Análisis y Predicción (Ciudad Universitaria), Apartado 285 - Madrid - 3 - (España) - Teléfono: 244 35 00
Fonometeo local: teléfono 094 - Fonometeo España: teléfono 232 69 40 de Madrid





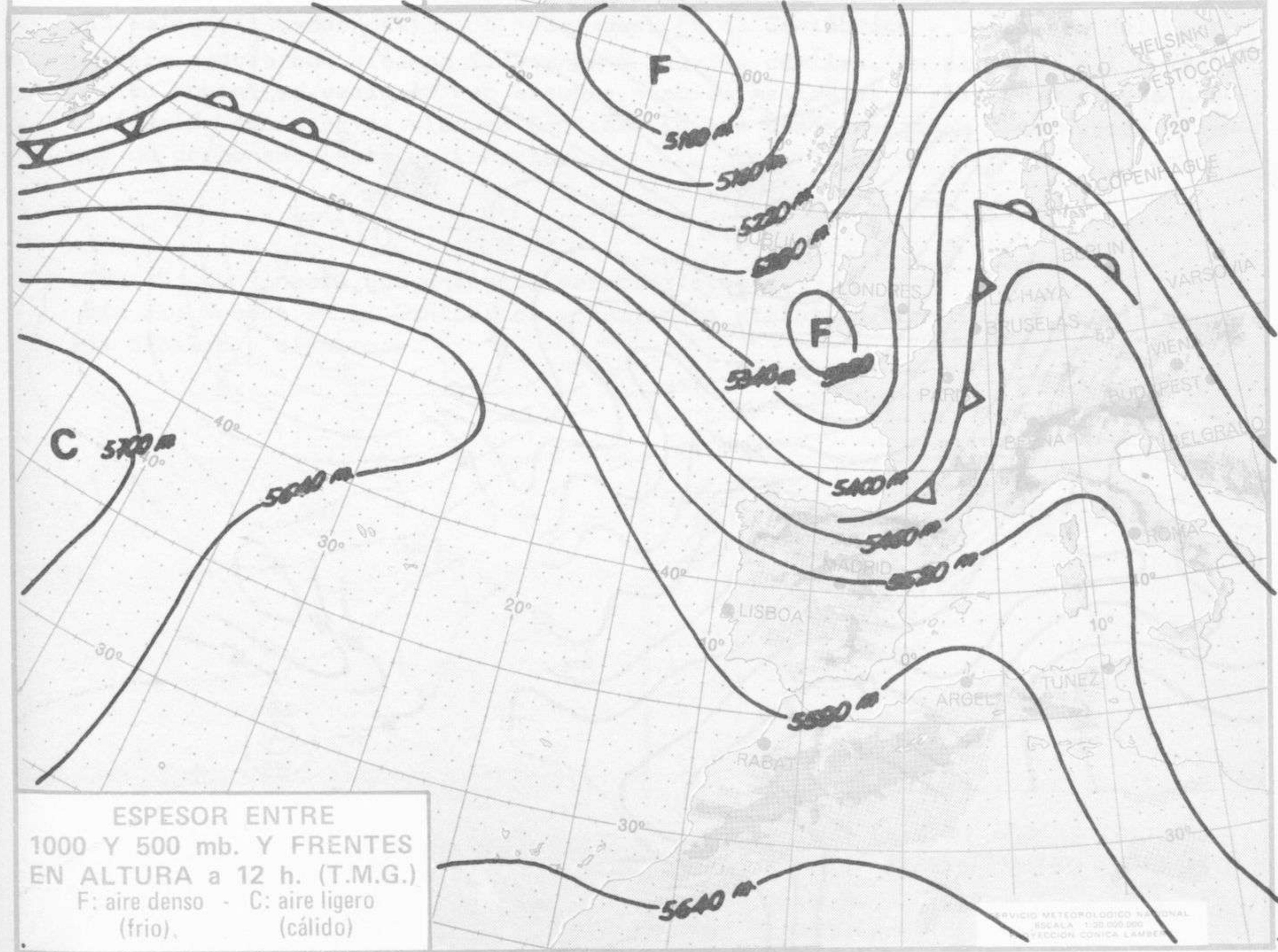
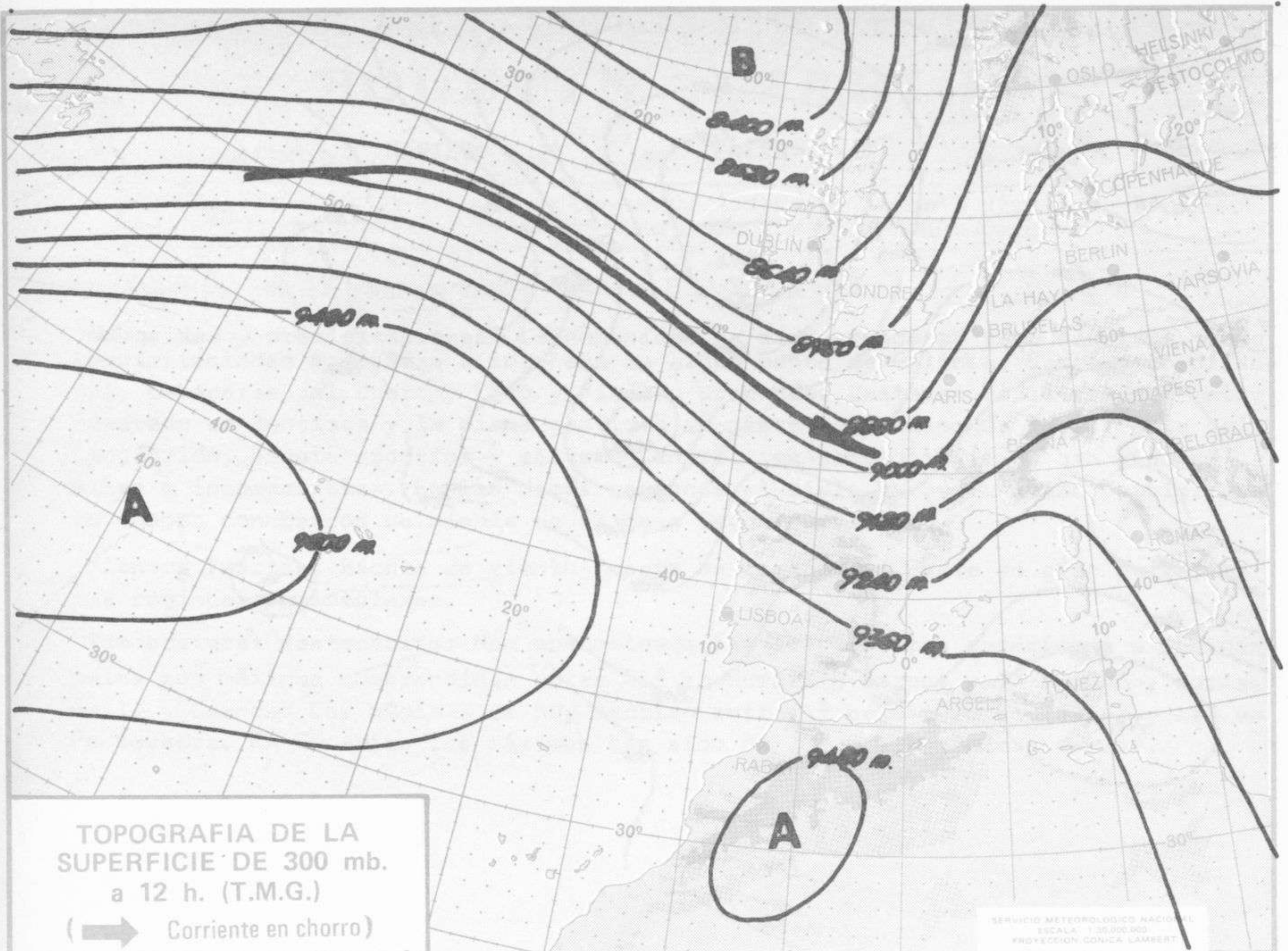
TOPOGRAFIA DE LA SUPERFICIE DE 500 mb. a 12 h. (T.M.G.)

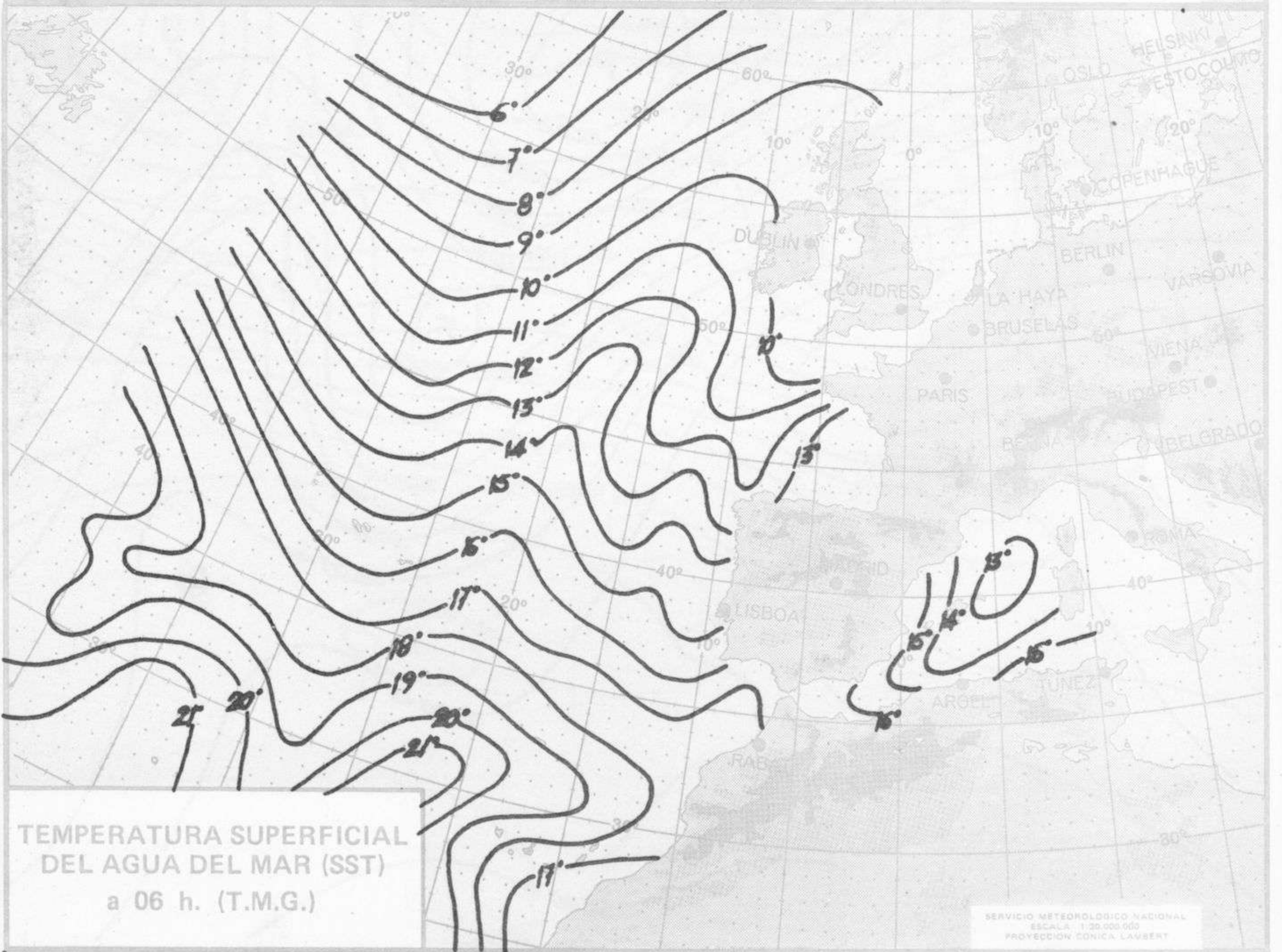
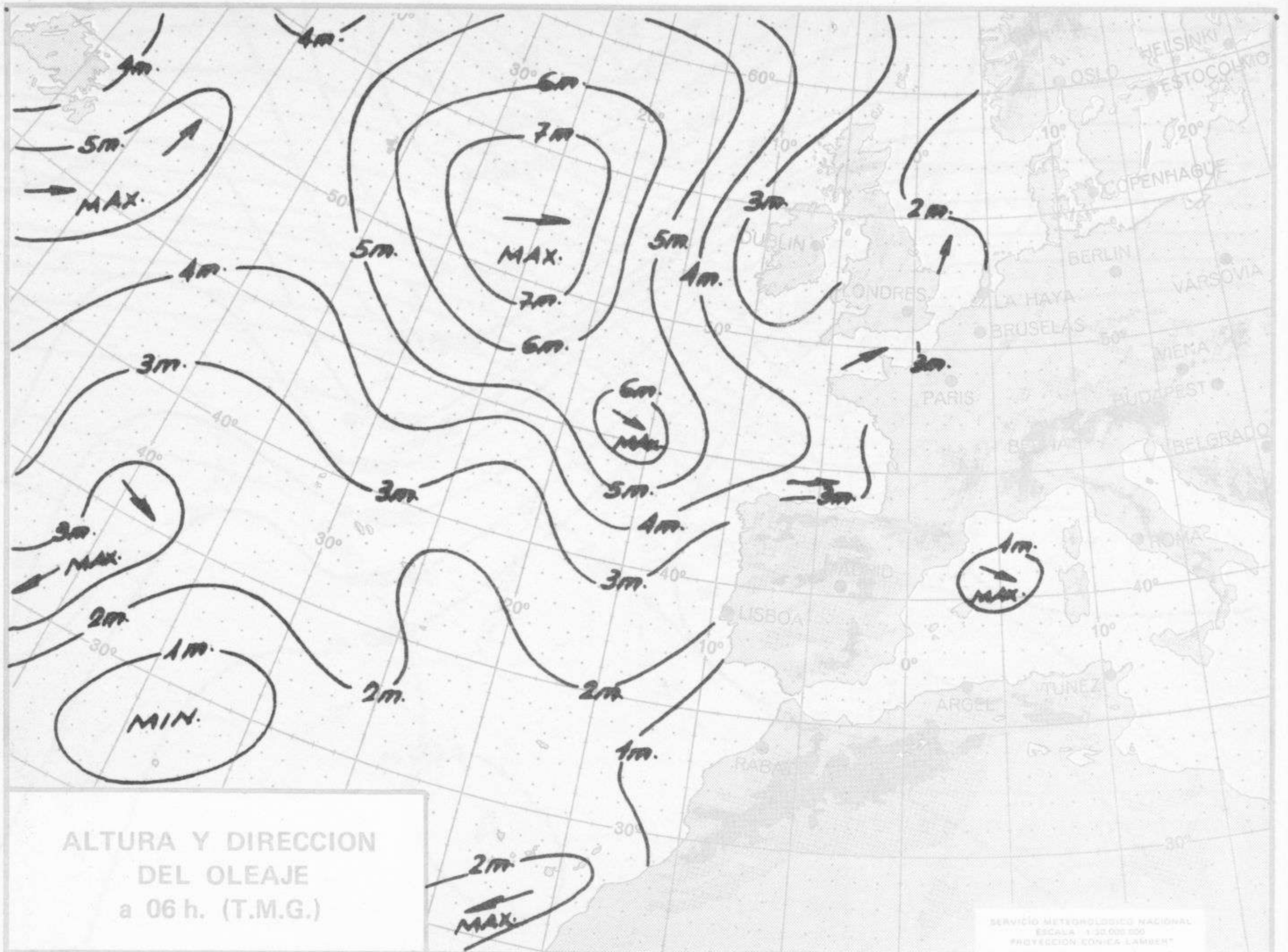


ANALISIS EN SUPERFICIE a 12 h. (T.M.G.)

SERVICIO METEOROLOGICO NACIONAL
ESCALA 1:30,000,000
PROYECCION CONICA LAMBERT

SERVICIO METEOROLOGICO NACIONAL
ESCALA 1:30,000,000
PROYECCION CONICA LAMBERT







COMPLEMENTO A LA INFORMACION TECNICA DIARIA



Dirección postal: Centro de Análisis y Predicción (Ciudad Universitaria), Apartado 285 - Madrid - 3 - (España) - Teléfono: 244 35 00
 Fonometeo local: teléfono 094 - Fonometeo España: teléfono 232 69 40 de Madrid

MADRID, Lunes 27 de ENERO de 1.975

		R A D I O S O N D E O S															
		Sondeos a 00 horas (TMG)						Sondeos a 12 horas (TMG)									
		Presiones tipo			Puntos notables			Presiones tipo			Puntos notables						
		PPP	hhh	TT	DD	dd	ff	PPP	TT	DD	PPP	TT	DD	PPP	TT	DD	
La Coruña 08.001	1000	160	13	44	19	18	1012	13	58		1000	193	10	39	27	16	
	850	1500	3	09	23	50	920	8	07		850	1519	-1	00	27	52	
	700	3051	-5	10	24	76	828	2	10		700	3047	-7	77	29	56	
	500	5620	-22	58			714	-3	06		500	5610	-20	58	30	75	
	400	7230	-33	58			575	-13	57		400	7240	-28		30	80	
	300	9180	-49				527	-18	58		300	9240	-45		31	76	
	250	10350	-59				379	-35	58		250	10440	-55		31	71	
	200	11720	-70				315	-46	58		200	11840	-61		31	85	
	150	13610	-62				195	-71			150	13620	-59		31	80	
	100						167	-63			100	16160	-57		31	76	
	70						131	-61			70						
50										50							
30										30							
20										20							
Madrid / Barajas 08.221	1000	235					953	9	34		1000	211					
	850	1568	1	31	24	03	908	6	58		850	1551	5	40	27	23	
	700	3132	1		27	20	806	-4	00		700	3109	-2		29	53	
	500	5720	-20		27	10	791	5			500	5700	-20		29	46	
	400						675	-1			400	7320	-31		29	38	
	300						500	-20			300	9310	-45		32	48	
	250										250	10500	-54		32	65	
	200										200	11900	-65		32	63	
	150										150	13660	-60		20	59	
	100										100	16190	-62		29	26	
	70										70						
50										50							
30										30							
20										20							
Palma de Mallorca / Bon Bonet 08.302	1000	222	12	58	23	05	1021	6	13		1000	184	15	60	25	10	
	850	1564	5	61	23	06	1011	13	58		850	1536	6	57	24	41	
	700	3128	-3		23	32	861	5	56		700	3129	2	79	27	41	
	500	5710	-19		31	19	836	6	75		500	5740	-19	63	27	28	
	400	7330	-32		32	23	497	-19			400	7360	-33	57	27	56	
	300	9400	-48		34	37	269	-55			300	9310	-49	75	26	62	
	250	10470	-58		35	49	196	-70			250	10480	-58		26	37	
	200	11840	-69		33	54	161	-63			200	11860	-66		26	37	
	150	13590	-62		29	37	129	-61			150	13630	-58				
	100	16100	-63		29	29					100	16170	-61				
	70										70						
50										50							
30										30							
20										20							
Santa Cruz de Tenerife 60.020	1000										1000						
	850										850						
	700										700						
	500										500						
	400										400						
	300										300						
	250										250						
	200										200						
	150										150						
	100										100						
	70										70						
50										50							
30										30							
20										20							

V I E N T O E N A L T I T U D																
Estación	Tipo de Sonda	Indicativo	dia/hora	Tierra dd ff	1.000m. dd ff	1.500m. dd ff	2.000m. dd ff	3.000m. dd ff	4.000m. dd ff	5.500m. dd ff	7.000m. dd ff	9.000m. dd ff	10.500m. dd ff	12.000m. dd ff	13.500m. dd ff	16.000m. dd ff

