



BOLETIN DIARIO

AÑO XXIV

2ª Epoca

Núm. 15.

MADRID, MIERCOLES 15 de ENERO de 1.975

Dirección postal: Centro de Análisis y Predicción (Ciudad Universitaria), Apartado 285 - Madrid - 3 - (España) - Teléfono: 244 35 00
Fonometeo local: teléfono 094 - Fonometeo España: teléfono 232 69 40 de Madrid

TIEMPO PASADO (de 12 horas de ayer a 12 horas, T.M.G., de hoy):

Nubosidad y precipitaciones: Ha habido cielo muy nuboso o cubierto en la vertiente atlántica, nuboso en el área mediterránea y Canarias y poco nuboso en la del Cantábrico oriental. Se han registrado tormentas en el litoral del golfo de Cádiz y lluvias y chubascos en Galicia, Duero, Centro y Andalucía occidental. Han destacado 43 litros por metro cuadrado en Navacerrada, 36 en Sevilla, 35 en Avila, 26 Vigo, 23 Pontevedra y 18 Cádiz.

Vientos fuertes: En el litoral del Cantábrico oriental ha soplado sur con velocidades próximas a los 100 Km/h y en San Sebastián se alcanzaron los 125 Km/h. También en Jerez pasó de los 70 Km/h.

Temperaturas destacables: Han sido normales en Canarias y superiores a las normales en el resto de España. No se han registrado valores negativos en las capitales. La máxima de ayer fue de 21º en Bilbao y Santander y hoy las mínimas han sido de 2º en Teruel la más baja y de 15º en Huelva, Bilbao y San Sebastián, las más altas. En las capitales canarias han oscilado entre 12º y 15º. A las 12 horas del día de hoy la temperatura más alta correspondía a Jaén con 17º y la más baja Avila con 3º.

PRONOSTICO PARA MAÑANA:

En el Cantábrico y vertiente atlántica nubosidad variable con chubascos dispersos que serán más frecuentes y de nieve en los sistemas montañosos. En el área mediterránea cielo muy nuboso con precipitaciones en general débiles. Descenso de las temperaturas. Existe riesgo de algún chubasco tormentoso en el sudeste de la Península. Parcialmente nuboso en Canarias.

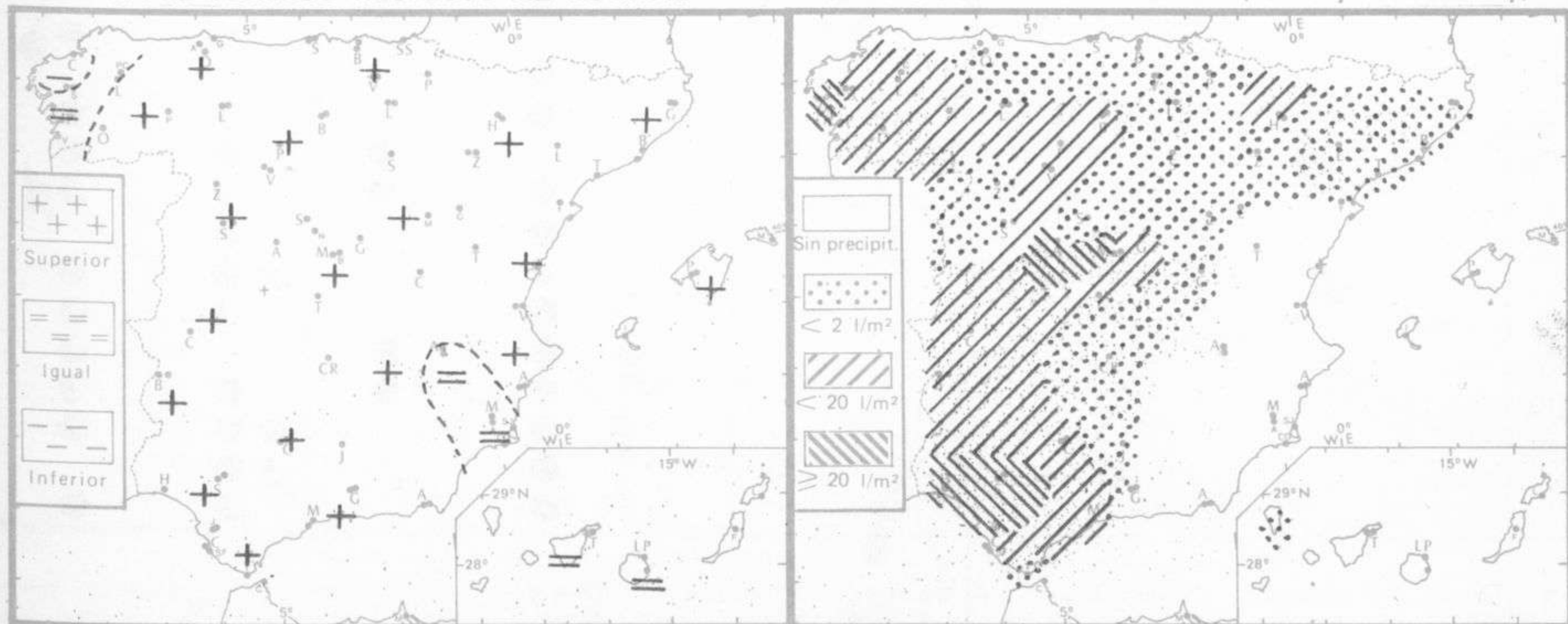
TENDENCIA PARA LOS DIAS ...17...Y...18...:

Día 17: Lluvias en Galicia y Cantábrico. En el resto de la vertiente atlántica nuboso con alguna precipitación en el sistema Central y puntos aislados. Parcialmente nuboso en el área mediterránea.

Día 18: Empeoramiento gradual en la vertiente atlántica. Sin cambios en las demás regiones.

NIVEL TERMICO RESPECTO AL NORMAL

AREAS CON PRECIPITACION (12 h. ayer a 12 h. hoy)

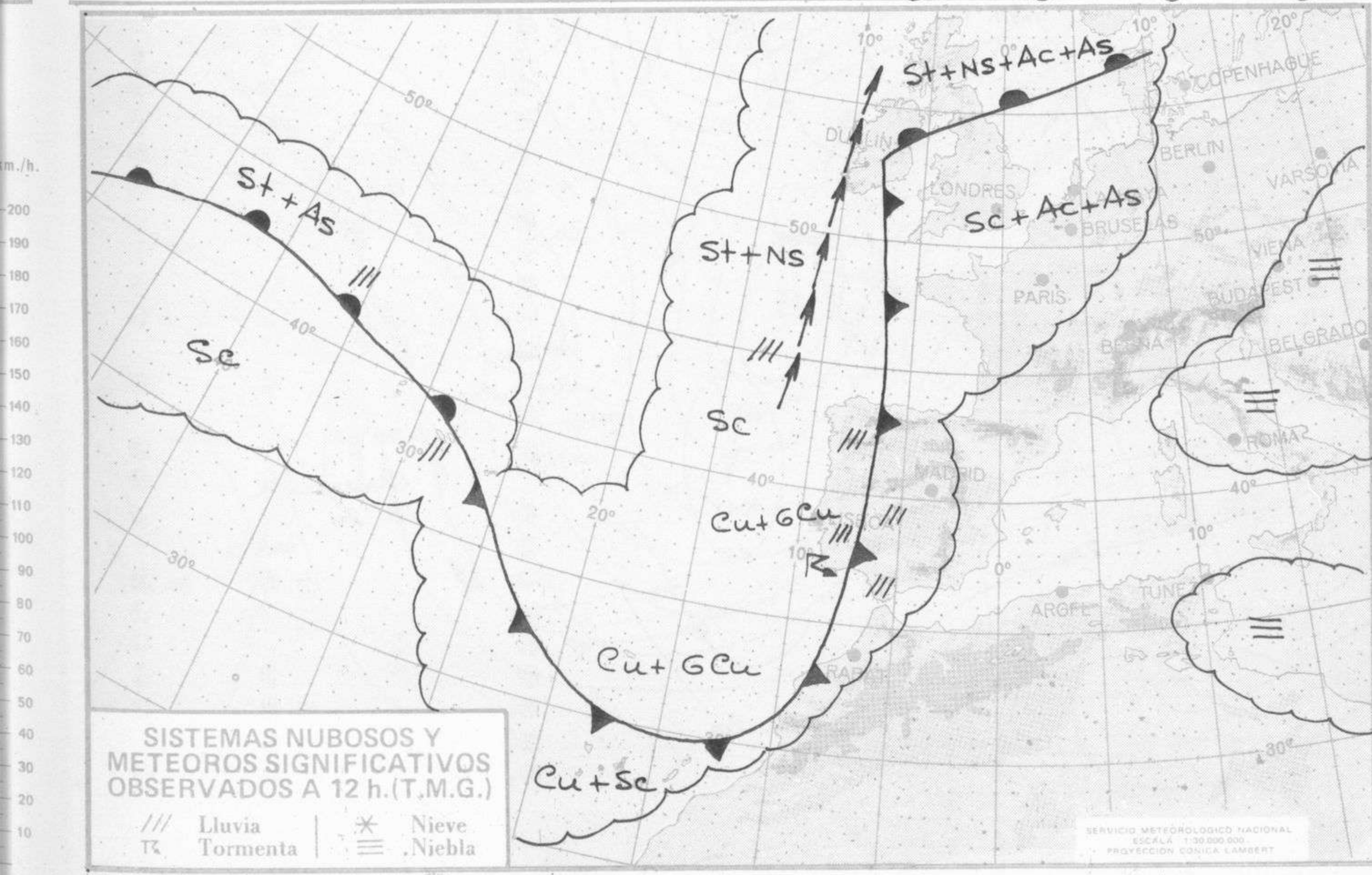


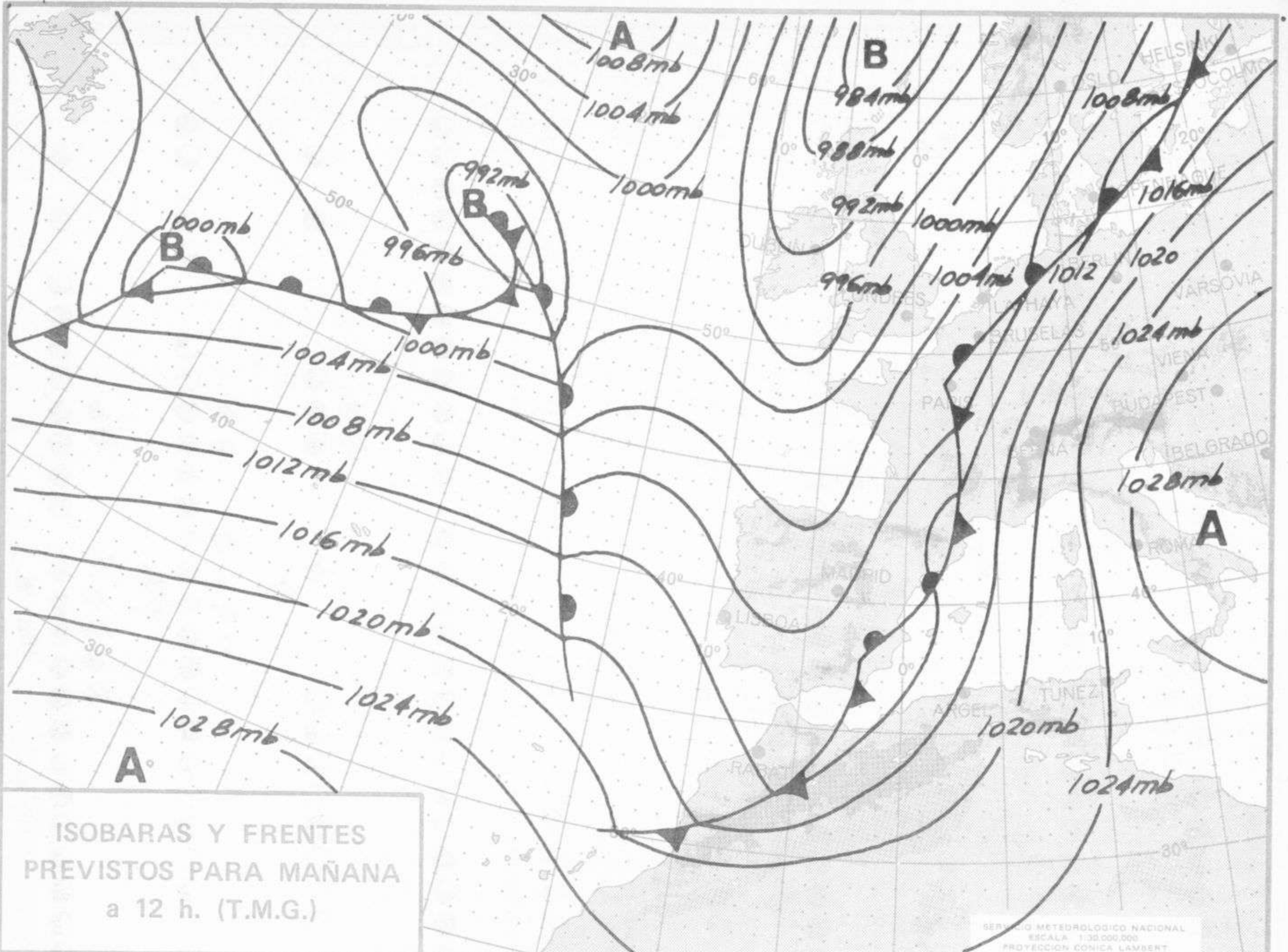
Estaciones	Temperaturas (°C)			Precipitación (l/m²)		Horas de sol ayer	Meteoros significativos			
	Máxima de ayer	Mínima de hoy	12 horas de hoy	06 ayer a 06 hoy	Hoy 06-12		18 horas de ayer	00 horas de hoy	06 horas de hoy	12 horas de hoy
La Coruña	14	10	11	9	ip	4.3	☉	☉	☁☁☁☁	☉
Monteventoso	12	7	9	11			☉		☁☁☁☁	☉
Lugo (Punto Centro)	13	7		17		1.4	☉	☉	☁☁☁☁	☉
Santiago de Compostela (A)	12	7	8	30	5	2.8	☉	☉	☁☁☁☁	☉
Pontevedra	15	9	11	24	6	3.0	☉		☁☁☁☁	☉
Vigo (A)	13	7	9	23	5		☉	☉	☁☁☁☁	☉
Orense	15	8		7			☉		☁☁☁☁	☉
Ponferrada	14	10	10	1	ip		☉		☁☁☁☁	☉
Asturias (A)	18	7	13			2.2	☉		☁☁☁☁	☉
Oviedo	18	12	14		ip	7.9	☉	☉	☁☁☁☁	☉
Gijón	21		16				☉		☁☁☁☁	☉
Santander (A)	20	15	16			3.8	☉☁☁☁	☉	☁☁☁☁	☉
Santander	21	15	15		ip	3.0	☉☁☁☁	☉	☁☁☁☁	☉
Bilbao (A)	19	14	16			5.2	☉☁☁☁	☉☁☁☁	☁☁☁☁	☉
San Sebastian/Igueldo	20	15	20				☉	☉	☁☁☁☁	☉
San Sebastian (A)							☉	☉	☁☁☁☁	☉
León (A)		6	5	1	4	0.0		☁☁☁☁	☁☁☁☁	☉
Zamora	13	7	8	ip	ip	0.8	☉		☁☁☁☁	☉
Palencia	13	9	7	1	1	0.0	☉		☁☁☁☁	☉
Burgos (A)	12	8	7	ip	2	0.0	☁☁☁☁	☉	☁☁☁☁	☉
Burgos	12	8	7	ip	1	0.0	☁☁☁☁	☉	☁☁☁☁	☉
Valladolid (A)	11	6	6	5	1	0.0	☉		☁☁☁☁	☉
Valladolid	13	9	9	1	1	0.0	☉		☁☁☁☁	☉
Soria	11	6	10	ip		0.0	☉		☁☁☁☁	☉
Salamanca (A)	13	6	6	7	ip	0.0	☁☁☁☁	☉	☁☁☁☁	☉
Avila	10	4	3	24	11	0.0	☁☁☁☁	☉	☁☁☁☁	☉
Segovia	11	7	8	1	ip	2.3	☁☁☁☁	☉	☁☁☁☁	☉
Navacerrada	2	-1	0	30	24	0.0	☁☁☁☁		*☁☁☁☁	*☁☁☁☁
Madrid/Barajas	12	9	11	2	ip	0.0	☁☁☁☁	☉	☁☁☁☁	☉
Madrid (Cdad. Universitaria)	12	9	9	6	4	0.0	☁☁☁☁	☉	☁☁☁☁	☉
Guadalajara	13	8		2			☁☁☁☁		☁☁☁☁	☉
Toledo	16	12	12	ip	ip	0.0	☉		☁☁☁☁	☉
Cuenca	9	6		ip		0.0	☉		☁☁☁☁	☉
Molina de Aragón	11	2	12	ip		0.3	☉		☁☁☁☁	☉
Ciudad Real	16	7	12			0.0	☉	☉	☁☁☁☁	☉
Albacete (A)	10	4	10			0.0	☉	☉	☁☁☁☁	☉
Cáceres	13	9	9	12			☁☁☁☁	☉	☁☁☁☁	☉
Badajoz (A)	16	10	11	16		0.2	☁☁☁☁	☉	☁☁☁☁	☉
Vitoria (A)	15		11		ip		☉		☁☁☁☁	☉
Logroño	15	9	11			0.2	☉		☁☁☁☁	☉
Logroño (A)	14	10	11			2.7	☉	☁☁☁☁	☁☁☁☁	☉
Pamplona	10			ip			☉		☁☁☁☁	☉
Huesca (A)	12	7	11	ip		0.0	☉		☁☁☁☁	☉
Daroca	13						☉		☁☁☁☁	☉
Zaragoza (A)	13	10	14	ip		0.3	☉		☁☁☁☁	☉
Zaragoza		8	14				☉		☁☁☁☁	☉
Calamocha	13	5	11			3.7	☉	☉	☁☁☁☁	☉
Teruel	13	2					☉		☁☁☁☁	☉
Lérida	15	11	15	ip	ip	3.4	☉		☁☁☁☁	☉
Gerona (A)	15	10	15				☉		☁☁☁☁	☉
Barcelona	13		16				☉		☁☁☁☁	☉
Barcelona (A)	15	11	16			0.0	☉		☁☁☁☁	☉
Reus (A)	15	12	16	ip	ip	1.3	☉	☁☁☁☁	☁☁☁☁	☉
Tarragona	14	11		ip		1.4	☉	☉	☁☁☁☁	☉
Tortosa	16	12	16	ip		1.1	☉	☉	☁☁☁☁	☉

SÍMBOLOS UTILIZADOS EN LOS CUADROS DE METEOROS SIGNIFICATIVOS

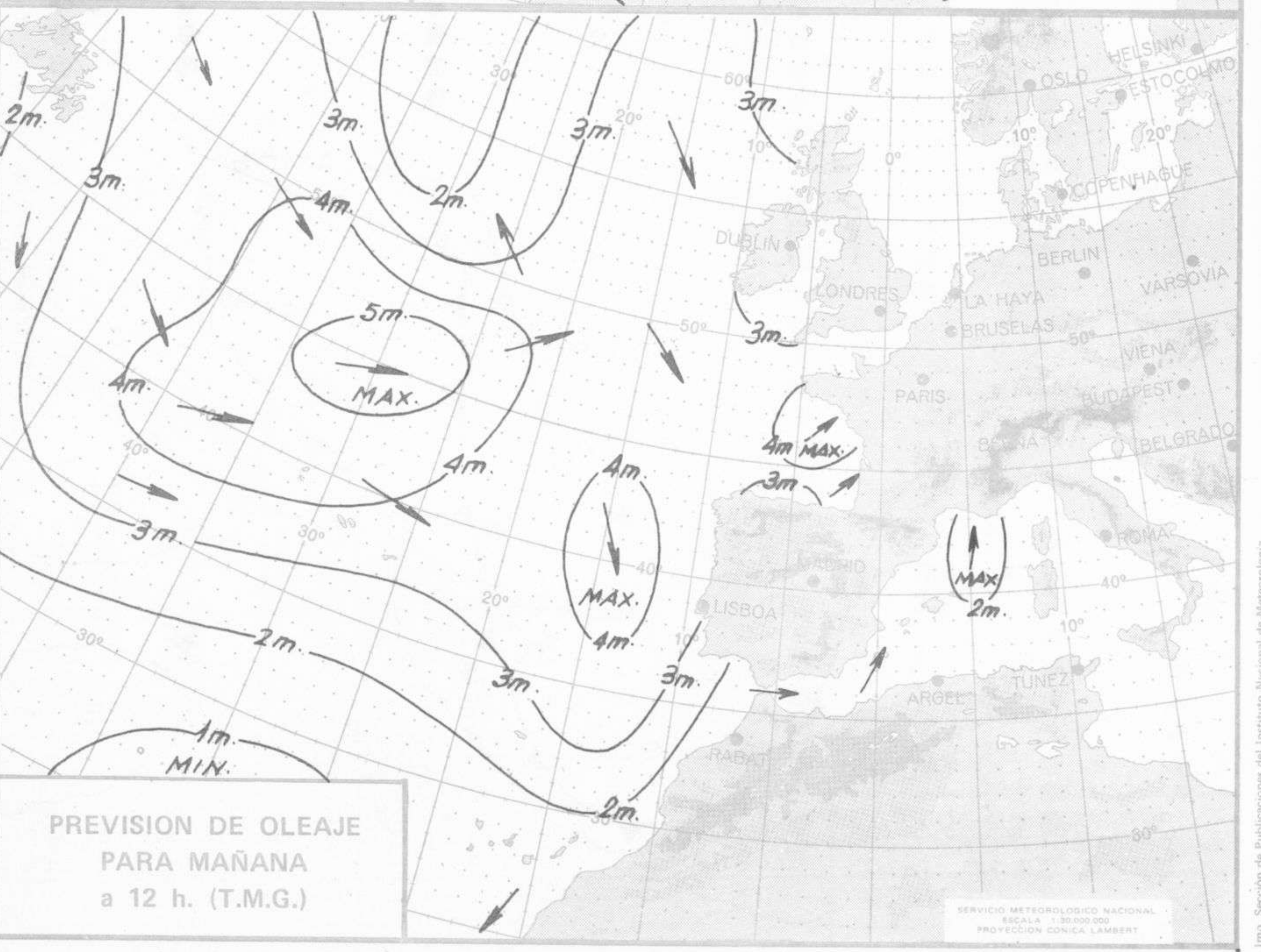
- ☉ Llovizna
- ☁ Nieblina
- ⚡ Relámpagos
- ▲ Granizo
- ☉ Despejado
- ☉ Nuboso
- ↙ NW 30 nudos
- ☁ Lluvia
- ☁ Niebla
- ⚡ Tormenta
- * Nieve
- ☉ Poco nuboso
- ☉ Cubierto
- ↙ SW 50 nudos
- ↘ NE 35 nudos
- ↘ SE 65 nudos

Estaciones	Temperaturas (°C)			Precipitación (l/m²)		Horas de sol ayer	Meteoros significativos			
	Máxima de ayer	Mínima de hoy	12 horas de hoy	06 ayer a 06 hoy	Hoy 06-12		18 horas de ayer	00 horas de hoy	06 horas de hoy	12 horas de hoy
Castellón de la Plana	15	10		ip		0.2	●		●	
Valencia (A)	16	8	15			0.2	●	●	●	●
Valencia	15						●			
Alicante (A)	18	9	18			4.7	●	●	●	●
Alicante	18	8				7.1	●		●	
Murcia (A)	16	6	14			0.1	●		○	●
Murcia	17		14				●			●
Cartagena	17	10	14				●		●	●
San Javier	17	7	16			3.7	●	●	●	●
Sevilla (A)	20	11	13	17	19	1.0	●	/// ●	/// ●	/// ●
Córdoba (A)	19	10	12	2	8	0.0	●	/// ●		/// ●
Jaén	17	11	17	ip			●		●	●
Granada (A)		6	16			0.5	●			●
Huelva	18	11		20		0.0	●			●
Jerez de la Frontera (A) ...	18	15	13	ip	5		●	●	/// ●	/// ●
Cádiz	19	15	14	2	16	3.0	●	///	///	/// ●
San Fernando	20	15	14	1	X	1.2	●	///	///	/// ●
Tarifa	16	15	15	ip	1	0.0	●	///	///	/// ●
Málaga (A)	17	12	14	ip	5	0.0	●		///	/// ●
Almería (A)	18	11	15			2.0	●	●		●
Palma de Mallorca (A)	20	12	16				●	●	●	●
Mahón (A)	17	13	15			7.2	●	○	○	●
Ibiza (A)	19	15	17			7.1	●	●	●	●
Santa Cruz de Tenerife (A)...	15	11	17			2.5	●	○	○	●
Santa Cruz de Tenerife	21	15	20			2.5	●		●	●
Las Palmas (A)	20	13	22			3.3	●	○	○	●
Fuerteventura (A)	20	11	21			1.4	●		●	●
Lanzarote (A)	20	13	19			1.0	●		●	●
Ceuta		9	14			0.0	●		●	●
Melilla	16	12	20			1.7	●	●	○	●





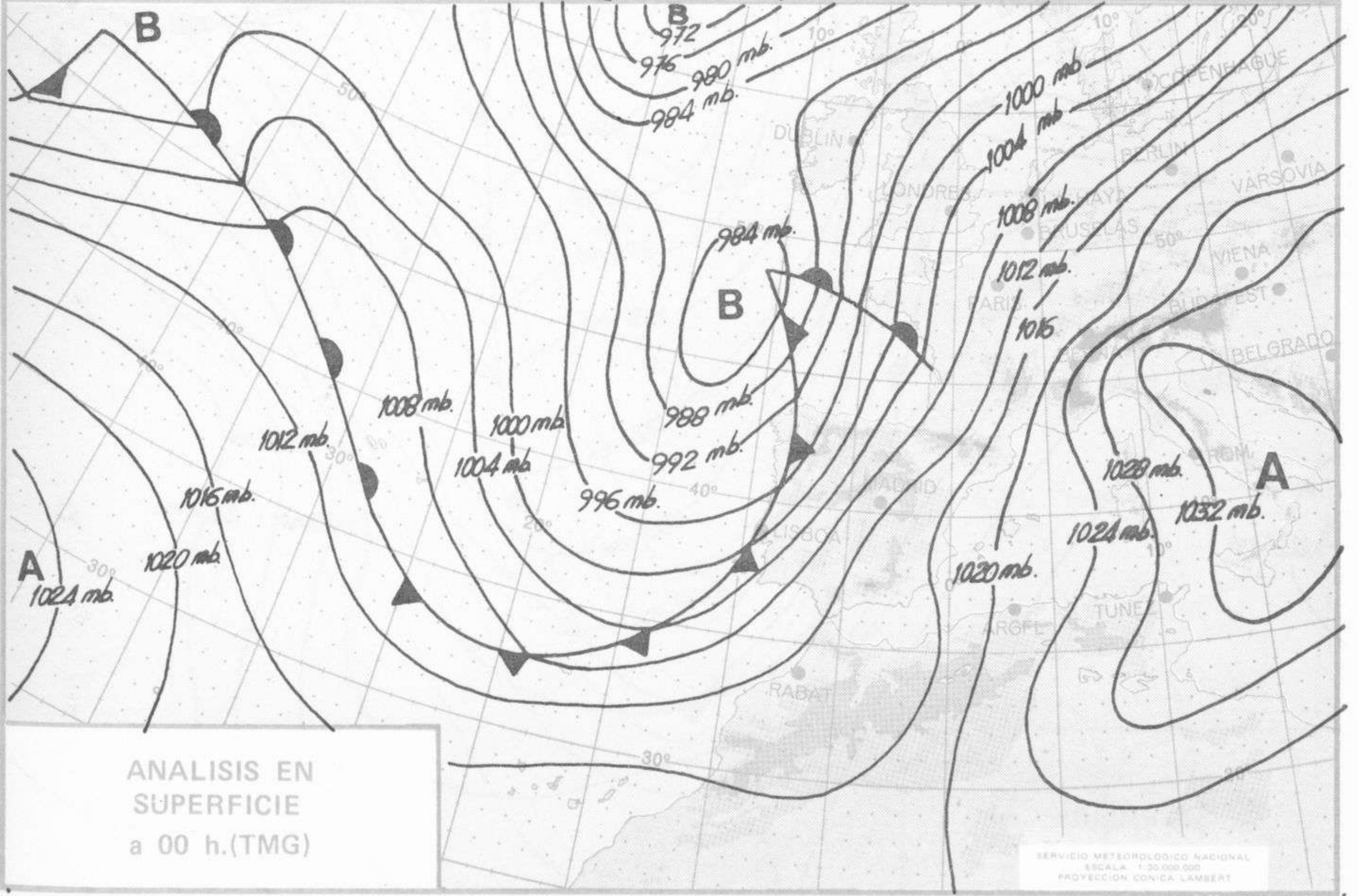
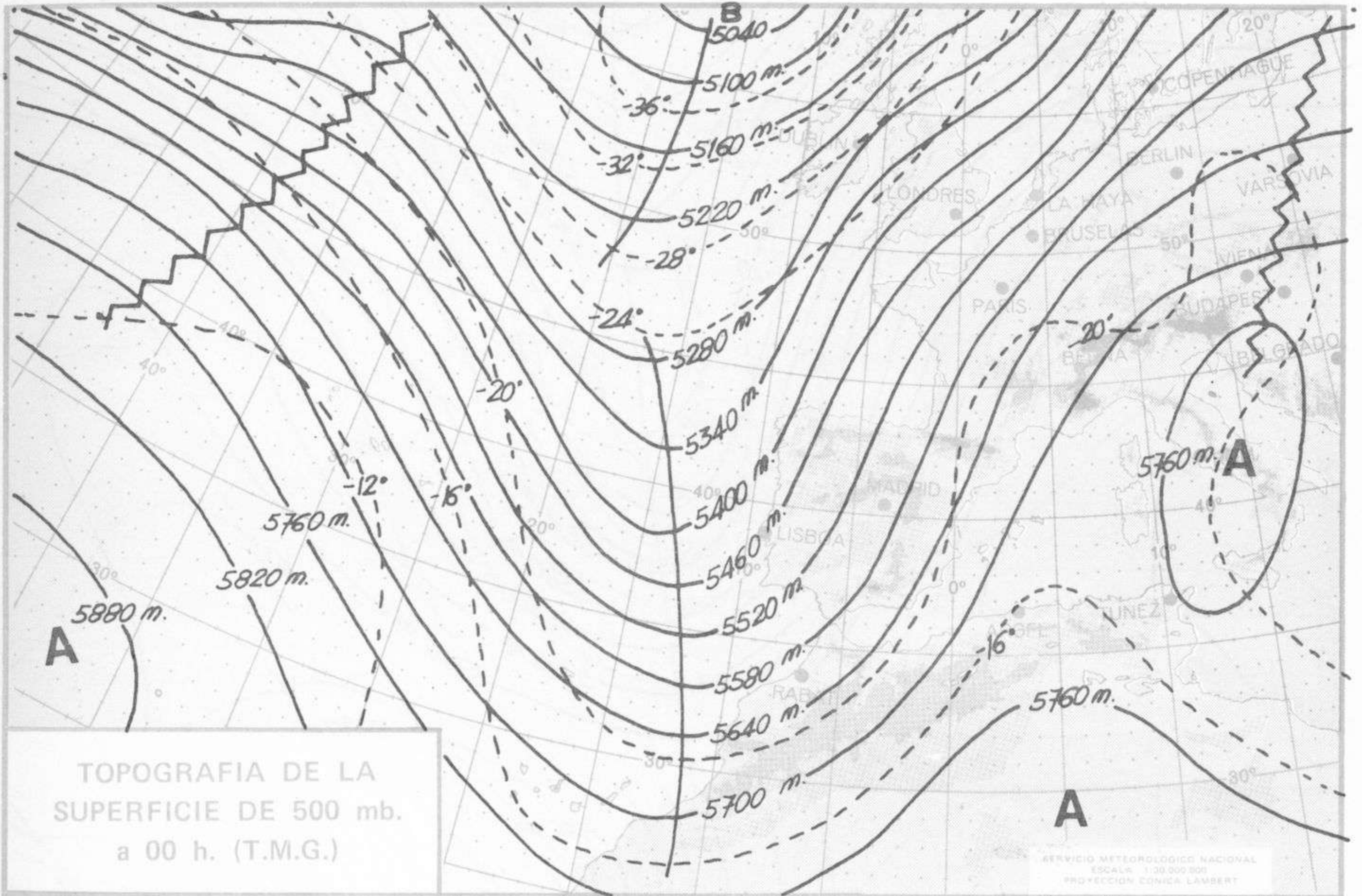
ISOBARAS Y FRENTES
PREVISTOS PARA MAÑANA
a 12 h. (T.M.G.)

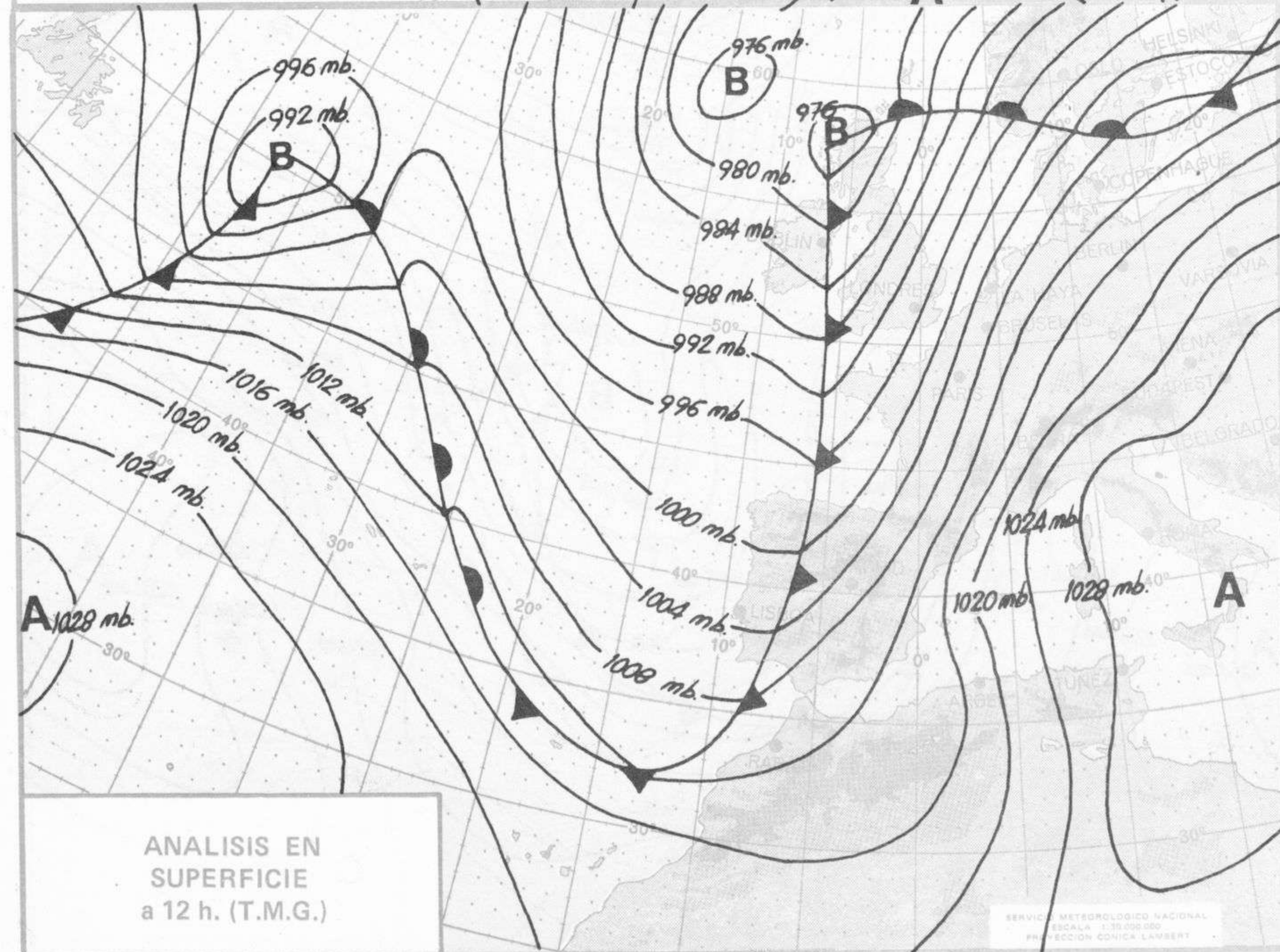
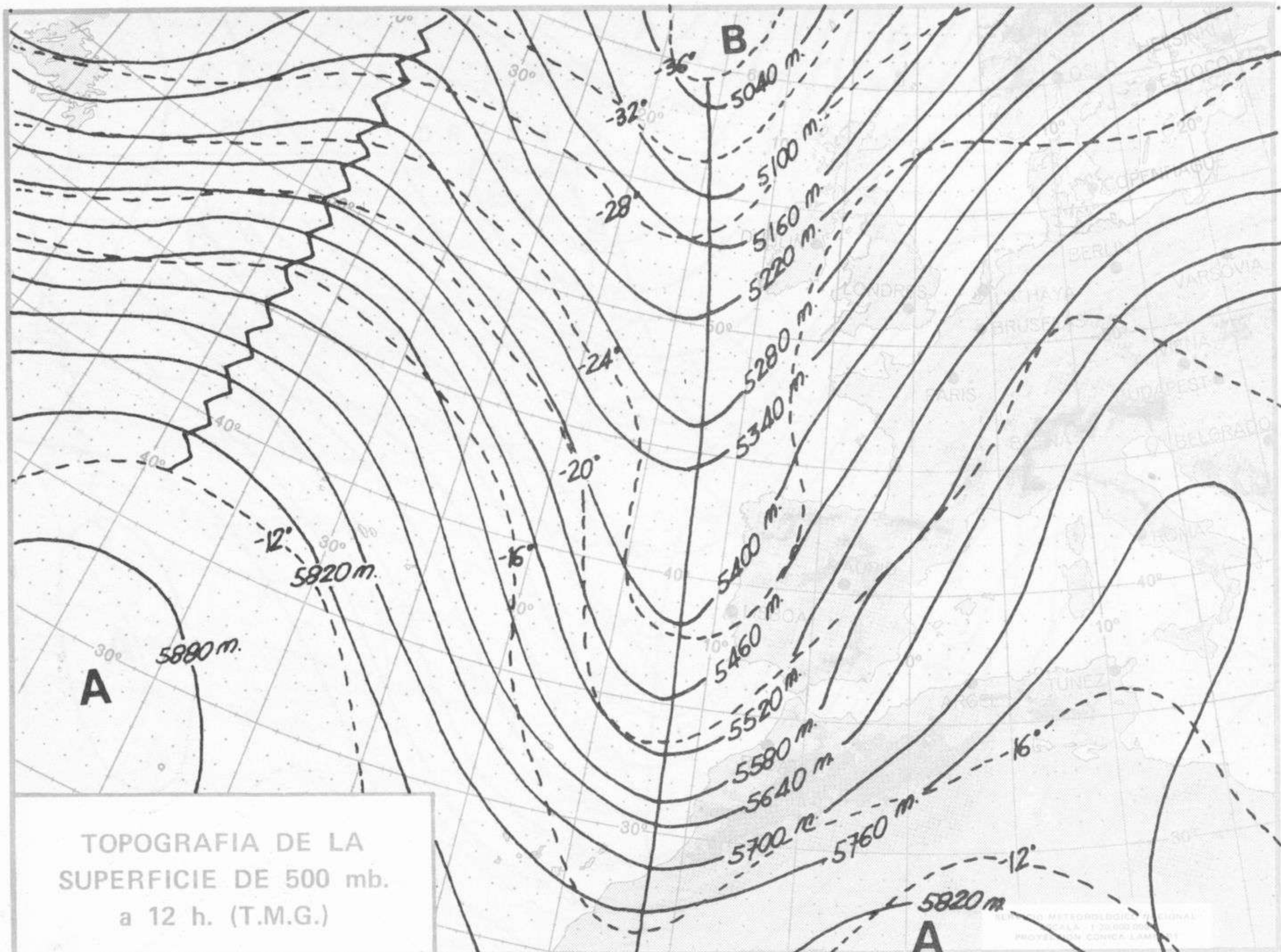


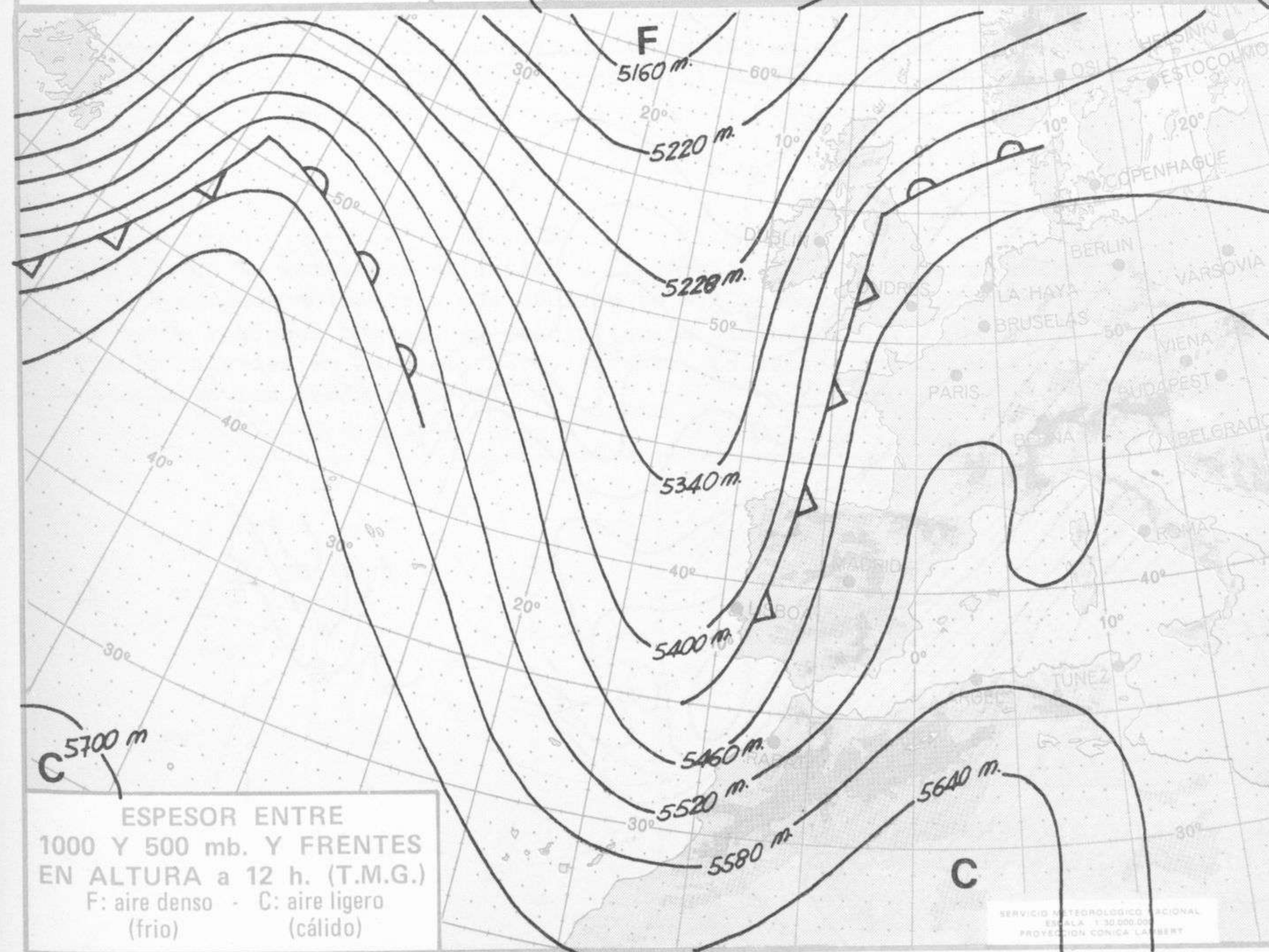
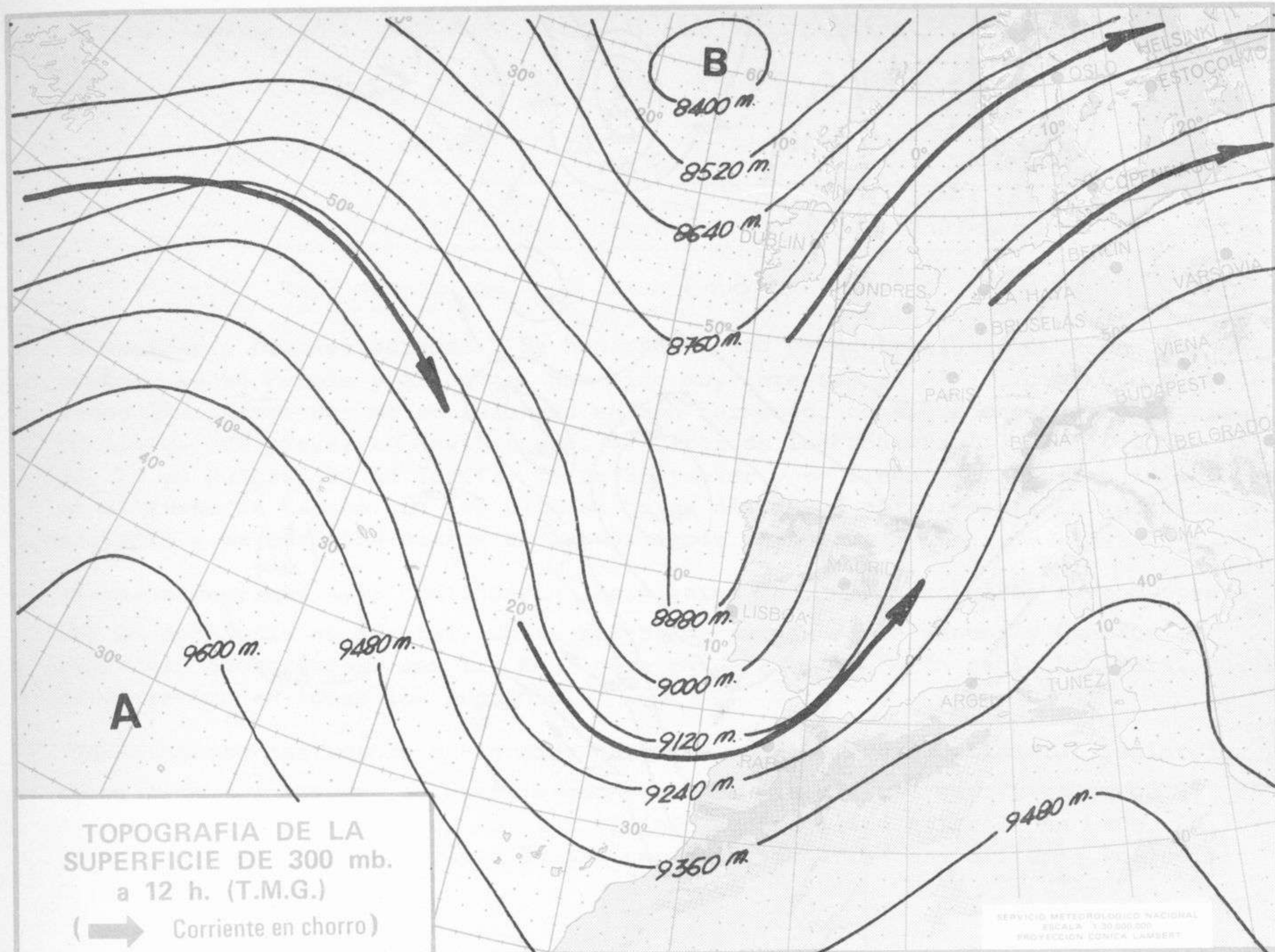
PREVISION DE OLEAJE
PARA MAÑANA
a 12 h. (T.M.G.)

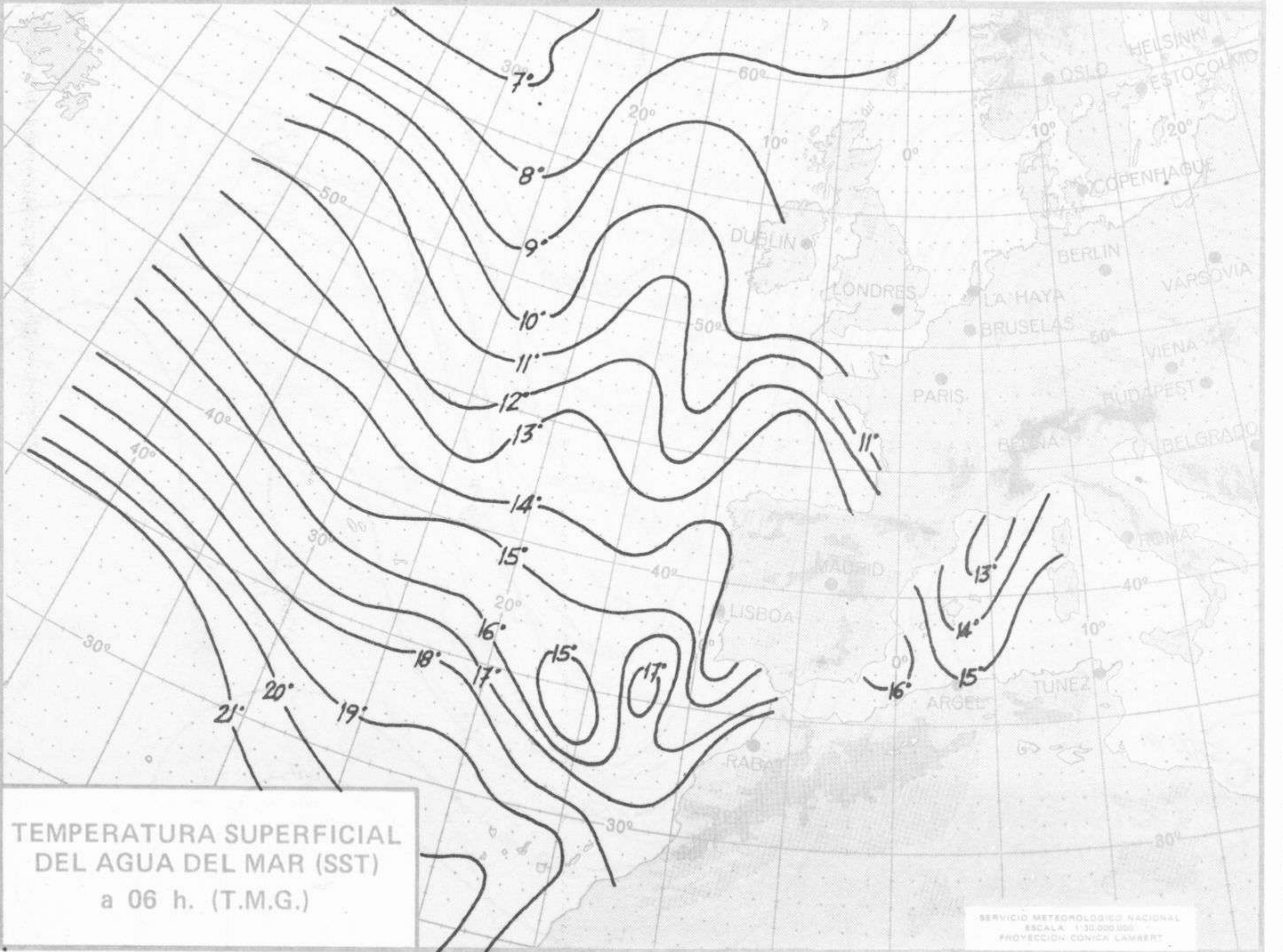
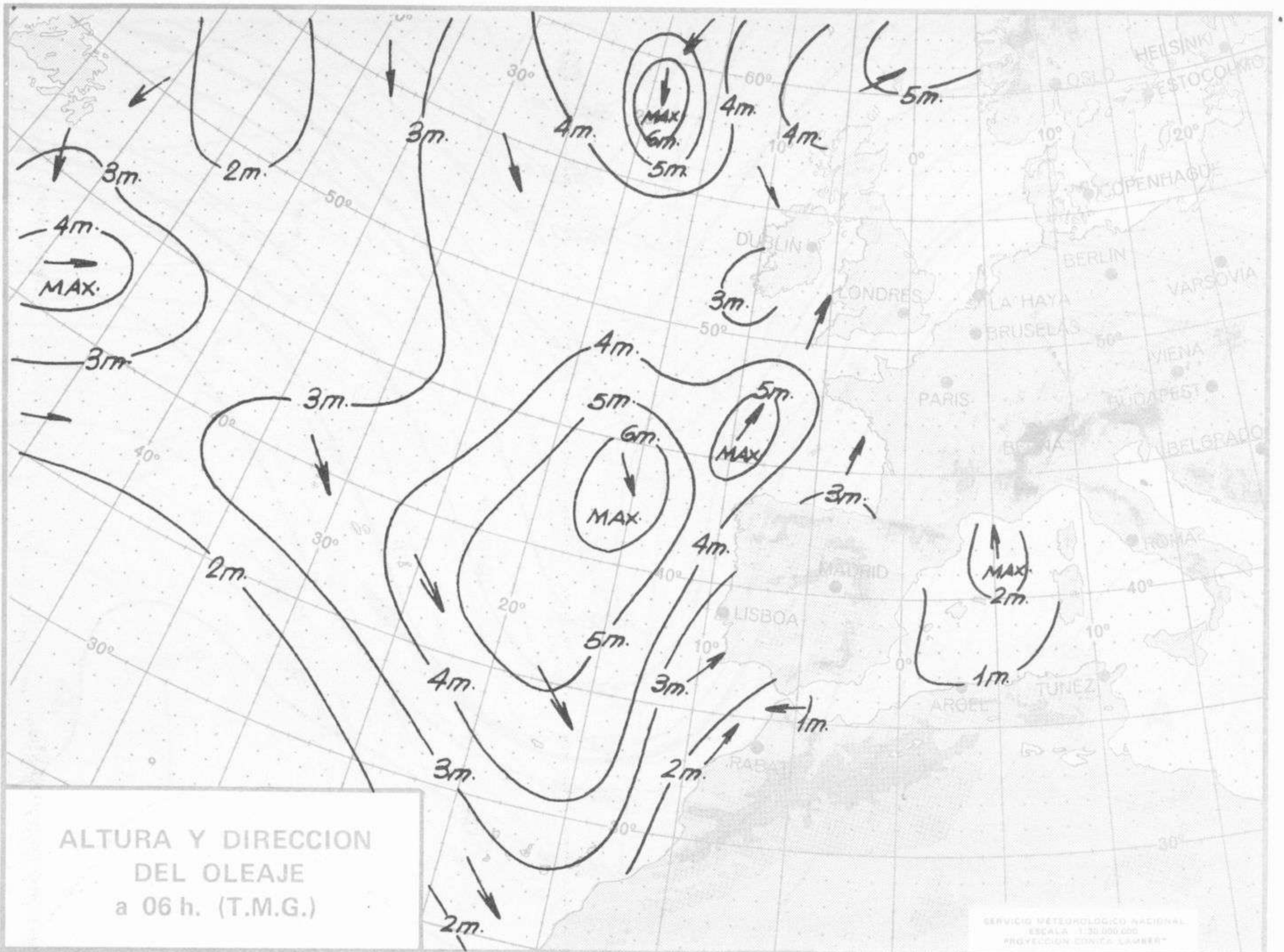


Dirección postal: Centro de Análisis y Predicción (Ciudad Universitaria), Apartado 285 - Madrid - 3 - (España) - Teléfono: 244 35 00
Fonometeo local: teléfono 094 - Fonometeo España: teléfono 232 69 40 de Madrid











COMPLEMENTO A LA INFORMACION TECNICA DIARIA



Dirección postal: Centro de Análisis y Predicción (Ciudad Universitaria), Apartado 285 - Madrid - 3 - (España) - Teléfono: 244 35 00
 Fonometeo local: teléfono 094 - Fonometeo España: teléfono 232 69 40 de Madrid

MADRID, Miércoles 15 de ENERO de 1.975

		R A D I O S										O N D E O S													
		Sondeos a 00 horas (T M G)										Sondeos a 12 horas (T M G)													
		Presiones tipo					Puntos notables					Presiones tipo					Puntos notables								
		PPP	hhh	TT	DD	dd	ff	PPP	TT	DD	PPP	TT	DD	PPP	hhh	TT	DD	dd	ff	PPP	TT	DD	PPP	TT	DD
La Coruña	08.001	1000	42					988	14	58				1000	04					993	12	47			
		850	1316	3	15	19	50	945	11	61				850	1326	0	15	23	27	902	4	02			
		700	2861	-4	63	20	65	928	1	00				700	2895	-9	74	22	37	823	-1	09			
		500	5440	-21	70	20	60	782	-2	00				500	5390	-26	60	21	42	751	-5	56			
		400	7040	-35	63	20	50	725	-3	63				400	6960	-30	63	21	57	686	-10	76			
		300	8970	-52	39	21	58	554	-14	75				300	8880	-49		21	45	628	-13	76			
		250	10120	-61		21	48	296	-53	58				250	10080	-49		20	27	569	-18	74			
		200	11540	-52		21	42	249	-61					200	11550	-47		22	27	499	-28	59			
		150	13400	-54		23	24	228	-56					150	13440	-49		23	18	370	-45	47			
		100						199	-51					100	16060	-54		25	18	321	-48	68			
		70						146	-54					70						286	-47				
		50						120	-53					50						256	-50				
30						108	-57					30						181	-50						
20						101	-55					20						159	-48						
Madrid / Barajas	08.221	1000	107					949	10	15				1000	66					935	10	58			
		850	1456	6	50	21	16	882	9	57				850	1416	5	24	21	40	799	2	00			
		700	3016	-6		17	25	755	-3	00				700	2976	-4	00	24	56	538	-16	00			
		500	5560	-23		17	35	500	-23					500	5550	-24	60	24	60	250	-61	46			
		400												400	7860	-35	47	23	65	198	-50	38			
		300												300	9100	-51	37	24	57	115	-56	62			
		250												250	11680	-51	58	24	60						
		200												200	13540	-53	60	22	50						
		150												150											
		100												100											
		70												70											
		50												50											
30												30													
20												20													
Palma de Mallorca / Bon Bonet	08.302	1000												1000											
		850												850											
		700												700											
		500												500											
		400												400											
		300												300											
		250												250											
		200												200											
		150												150											
		100												100											
		70												70											
		50												50											
30												30													
20												20													
Santa Cruz de Tenerife	60.020	1000	153	16	59	00	00	1014	16	58				1000	154	18	58			1014	19	58			
		850	1509	8		29	08	866	7	61				850	1528	9	12			827	8	00			
		700	3095	1		29	12	800	8					700	3116	3		30	30	600	-2				
		500	5710	-18		30	35	561	-0					500	5760	-14		31	30	450	-21	13			
		400	7330	-32		33	45	275	-54	39				400	7410	-25		33	40	370	-28				
		300	9290	-49		34	50	239	-61					300	9440	-42		33	42	226	-58				
		250	10470	-59		35	55	193	-65					250	10640	-53		34	55	182	-65				
		200	11850	-64		35	50	124	-61					200	12050	-62		35	55	105	-58				
		150	13620	-62		35	43							150	13810	-63		35	50						
		100												100	16340	-49		35	40						
		70												70											
		50												50											
30												30													
20												20													

V I E N T O				A L T I T U D												
Estación	Tipo de Sonda	Indicativo	dia/hora	Tierra	1.000m.	1.500m.	2.000m.	3.000m.	4.000m.	5.500m.	7.000m.	9.000m.	10.500m.	12.000m.	13.500m.	16.000m.
				dd ff	dd ff	dd ff	dd ff	dd ff	dd ff	dd ff	dd ff	dd ff	dd ff	dd ff	dd ff	dd ff

INFORMACION SINOPTICA DE ESPAÑA - Dia 15 de ENERO de 1975

Estaciones	II IIII Nddff VVwW PPPTT NCNC C.T.T.T. 6.P.P.P. 7.R.R.II 9.S.S.S.S.	II IIII Nddff VVwW PPPTT NCNC C.T.T.T. 6.P.P.P. 7.R.R.II 9.S.S.S.S.	
SYNOPSIS de 00 horas (T.M.G.)		SYNOPSIS de 06 horas (T.M.G.)	
LA CORUÑA	08001 61610 65031 94614 68500 05732 700AA 918A7=	08001 81808 65606 93810 855AA 08400 70210 918A7 94043	
LUGO P. CENTR	08008 31815 66021 96610 25540 06717 700AA=	08008 81816 57616 95207 5747A 05508 70407 94014=	
SANTIAGO DE C.(A)	08042 61820 70258 95412 68472 04727 797AA=	08042 81914 62616 95807 7632A 06309 71207 94028=	
VIGO(A)	08045 71823 60031 55412 52502 08720 700AA 85823=	08045 81810 30616 96107 6622A 06400 71407 83705=	
PONFERRADA		08053 80000 40616 96110 874AA 06620 69332 70110=	
GIJON			
SANTANDER	08023 31818 60011 01017 28510 05614 700AA=	08023 51820 70031 99013 58500 03622 70015 94038=	
BILBAO (A)	08025 31826 80012 03316 10932 05720 700AA=	08025 51416 80021 00215 10932 04313 70015 94030=	
S. SEBASTIAN (IGDC.)	08027 11670 70011 00314 00940 05747 700AA=		
S. SEBASTIAN (A)		08029 21814 80020 00011 28600 03AAA 70015 94052=	
LEON (A)	08055 81820 58615 38407 871AA 05704 69004 703AA 9509A=	08055 81812 56612 33406 871AA 05735 68949 70106 94000	
ZAMORA		08130 81817 60022 00010 4562A 04827 69238 70007 94008	
BURGOS (A)	08075 81820 62026 42309 873AA 03713 69069 793AA=	08075 51816 62022 39408 00940 02720 69040 79308 94000	
VALLADOLID	08141 71808 58015 05910 70970 04708 69262 792AA=	08141 81814 58032 00610 5547A 03720 69212 79209 94000	
SORIA		08148 81608 60013 41908 68400 03725 68853 70006 94000	
SALAMANCA (A)	08202 71404 65022 37707 4533A 06708 69152 701AA 95490=	08202 81827 65612 32808 4532A 05525 69089 70106 94000	
AVILA		08210 81819 50636 38005 8092A 03313 68751 71704 94000	
SEGOVIA		08213 41434 58806 36007 40520 03505 68878 70107 94023	
NAVACERRADA			
MADRID (A)	08221 71512 65021 11010 34530 05717 69436 793AA=	08215 81820 02777 40151 870AA 51504 67999 72251 94000	
TOLEDO		08221 81514 62022 06512 3457A 03731 69396 79309 94000	
CUENCA		08272 71420 65802 07912 756AA 04711 69455 79712 94000	
MOLINA DE ARAGON		08231 81410 70032 44907 62520 01710 69034 70006 86895	
CIUDAD REAL	08348 61811 05012 14511 37523 04703 69413 83795=	08232 82010 70032 42609 50772 51623 68884 70002 85497	
ALBACETE (A)	08280 61212 62012 17406 58540 05811 65336 700AA=	08348 72028 08022 10613 47523 02813 69382 70007 70007	
CACERES	08261 82218 70022 07011 8092A 08709 797AA=	08280 81408 62022 14300 7854A 04715 69309 70004 94000	
BADAJEZ (A)		08261 72218 70022 03809 77600 07501 70209=	
VITORIA (A)		08330 51808 60016 04711 48533 09205 70410 94002=	
LOGROÑO (A)	08084 61330 56054 11010 68400 06713 700AA=	08084 61328 58054 07910 68400 07719 70010 94027=	
PAMPLONA			
HUESCA (A)		08094 81122 62022 13510 854AA 05613 69489 79409 94000	
ZARAGOZA (A)	08160 81108 65206 15110 3467A 09608 792AA=	08160 61316 70022 11710 25670 09716 79210 94003=	
CALAMONCHA	08233 81816 70022 47007 2557A 03808 69079 700AA=	08233 32020 70012 43306 2557A 00721 69043 70005 94037	
LERIDA			
GERONA		08171 80410 70611 14912 875AA 08803 79711 94034=	
BARCELONA	08180 80906 50024 20512 78503 12806 700AA=	08183 30000 30012 18712 42640 08729 70010=	
BARCELONA (A)	08181 70406 57102 19111 45570 11706 700AA=		
REUS (A)		08181 80404 59022 1791A 58570 1A400 70011 94000=	
TORTOSA		08175 80904 59602 15814 885AA 10705 79712 94013=	
CASTELLON		08238 61022 82306 14013 1267A 11715 70012 94011=	
VALENCIA			
ALICANTE (A)	08360 80000 65032 16713 1552A 05807 700AA=	08286 70000 80022 15812 67442 10704 70010 81094 85895	
MURCIA (A)	08433 53506 62021 16512 30872 10703 70000 83458=	08360 33606 65021 15112 00905 08712 70009 94047=	
SAN JAVIER (A)		08429 00000 65000 14606 00900 05713 70006 94001=	
SEVILLA (A)	08391 81622 62606 11116 5447A 08705 701AA 82620=	08433 20000 62020 14610 00902 09713 70007 82270 94037	
CORDOBA	08410 81812 60602 14014 8097A 08400 707AA=		
GRANADA (A)		08391 81830 59606 07412 5947A 11714 71611 81915 94010	
HUELVA		08410 82716 60606 10212 8097A 10711 70210 94000=	
JEREZ DE LA F. (A)	08451 71440 60022 11315 65530 12819 797AA 86630=	08419 80000 60022 13607 48570 04711 69462 70006 94005	
CADIZ			
TARIFA		08451 81835 60505 08515 855AA 13820 79715 88620=	
MALAGA (A)	08482 60904 60031 15411 45530 10201 700AA=	08452 82230 65606 06615 855AA 12754 70215 82620 94030	
ALMERIA (A)	08487 53610 70012 15413 15570 08704 700AA=	08458 80912 65025 11316 8072A 12707 79715 94000 91817	
PALMA DE M. (A)	08306 51510 62032 20314 35530 12808 700AA=	08482 30000 60021 11312 35500 11823 70012 94000=	
MAHON (A)	08314 01316 60000 21913 00900 12712 700AA=	08487 83610 70031 12712 2557A 06715 70011 94020=	
IBIZA (A)	08373 21812 70020 17619 00901 08704 700AA 82070=		
IZARA		08306 40000 62021 19313 25501 09607 70012 94000=	
S.C. DE TENERIFE (A)	60015 00000 65001 17211 00900 06001 69457 700AA=	08314 01610 62000 21413 00900 10805 70013 94075=	
S.C. DE TENERIFE		08373 31810 70020 16916 00901 11603 70015 83070 94071	
LAS PALMAS (A)	60030 00000 70000 18315 00900 12704 797AA 918A7=	60010 02712 89000 05003 00900 53605 67640 70002 94080	
FUERTEVENTURA (A)		60015 03010 65000 16511 00900 08401 69451 70011 94025	
LANZAROTE (A)		60020 40000 80030 16215 45500 08400 70015 94025 91818	
CEUTA		60030 00000 70000 17813 00900 11401 70013 94033 918A7	
MELILLA		60035 60000 60012 14410 68400 08203 70010 94014=	
VILLA CISNEROS (A)	60338 10504 65011 13112 16300 12817 700AA 81707=	60040 72310 65032 15716 75500 13400 70013 94010=	
	60096 00305 60000 18216 00900 16207 700AA=	60338 02008 70000 11818 00900 00712 70012 94017=	
SYNOPSIS de 12 horas (T.M.G.)		SYNOPSIS de 18 horas (T.M.G.)	
LA CORUÑA	08001 62014 65016 99711 59501 07219 795AA 91827=	08001 80000 60808 02008 5942A 07221 70314 91837=	
LUGO P. CENTR	08008 31808 68016 00007 58501 06119 701AA=	08008 80000 66611 01006 854AA 06113 70211=	
SANTIAGO DE C.(A)	08042 71808 65028 00508 78402 06231 705AA=	08042 80000 58606 02205 7842A 05311 71412=	
VIGO(A)	08045 71602 65028 99309 42403 08207 705AA 84820=	08045 80000 50616 00607 6622A 07312 70912 86705=	
PONFERRADA	08053 50000 65011 01110 63400 06112 69378 797AA=	08053 82301 62606 01009 6742A 06303 69373 70212=	
GIJON			
SANTANDER	08023 71828 70031 01816 21511 02556 700AA=	08023 81812 70022 01813 4852A 05308 70018=	
BILBAO (A)	08025 71824 70802 02215 2857A 06228 797AA=	08025 81410 50616 02912 4552A 09215 70219=	
S. SEBASTIAN (IGDC.)	08027 61650 75012 99416 21677 02240 700AA=	08027 81646 70026 9861A 854AA 05103 79717=	
S. SEBASTIAN (A)	08029 61720 80022 01320 2867A 53AAA 700AA=	08029 71722 65022 99717 3867A 064AA 70020=	
LEON (A)	08055 81810 65026 35605 872AA 04207 68976 704AA 95082=	08055 81306 58606 35005 872AA 05204 68969 70608 9509A	
ZAMORA	08130 82204 66022 01308 6562A 05004 69260 792AA=	08130 81404 64022 01807 5562A 00611 69249 70110=	
BURGOS (A)	08075 82016 50636 39707 873AA 05307 65045 702AA=	08075 82204 50616 38605 873AA 04204 69036 70909=	
VALLADOLID	08141 81812 75602 03709 873AA 03104 69239 701AA=	08141 81805 30616 02007 8092A 05803 69222 70610=	
SORIA	08148 71616 60022 40710 78400 03813 69040 700AA=	08148 70902 60258 38209 78400 03801 68813 79710=	
SALAMANCA (A)	08202 81812 70258 34506 3847A 04804 69118 792AA 95480=	08202 81802 65612 33306 3542A 05701 69102 70108 95497	
AVILA	08210 81810 50606 37803 865AA 01812 68749 711AA=	08210 81817 56636 35902 8092A 01807 68733 71705=	
SEGOVIA	08213 81812 66505 37208 372AA 05716 68889 79500 95490=	08213 81805 64636 36406 2742A 04400 68883 70511 95490	
NAVACERRADA			
MADRID (A)	08215 81820 02717 38750 870AA 50716 67987 724AA 95050=	08215 81814 01957 37051 870AA 51704 67968 75100 95090	
TOLEDO	08221 81312 59802 06111 3457A 04713 69393 797AA=	08221 80000 56606 03609 6847A 08712 69366 71211=	
CUENCA	08272 81611 80808 06612 854AA 06811 69442 79712=	08272 81615 65028 03411 854AA 05613 69409 79514=	
MOLINA DE ARAGON		08231 81415 70022 39909 58520 02721 68971 70010 83895	
CIUDAD REAL	08232 82013 70032 41912 60772 00713 68872 700AA 86497=	08232 81816 70032 38310 5652A 00619 68836 70012 85095	
ALBACETE (A)	08348 81520 65032 10710 5857A 05723 6928A 700AA=	08348 81817 50022 06610 57523 05708 69339 70113 85795	
CACERES	08261 82718 80022 03909 9097A 07805 700AA=	08280 81426 65022 06210 5557A 02808 69243 70011=	
BADAJEZ (A)	08330 81508 56502 04711 874AA 09703 700AA=		
VITORIA (A)	08080 81316 75802 05211 8857A 05400 65445 797AA=	08330 81808 57602 04010 874AA 08218 70212=	
LOGROÑO (A)	08084 81338 50054 07811 884AA 07505 700AA=	08080 81616 58818 03010 6842A 07301 69422 7051=	
PAMPLONA		08084 81124 40054 03812 8542A 09400 79713=	
HUESCA (A)	08094 81136 60022 11511 854AA 07811 69473 700AA=	08086 81616 60505 04812 875AA 08701 79214=	
ZARAGOZA (A)	08160 81420 70022 10414 38559 10813 700AA=	08094 81134 60022 09410 854AA 05607 69451 70011=	
CALAMONCHA	08233 61836 80022 43311 3557A 00811 69031 700AA=	08160 81322 70022 06313 4567A 07504 79115=	
LERIDA		08233 71626 65022 39410 40976 00712 68994 70012=	
GERONA	08171 80706 70022 13915 3257A 08712 797AA=	08171 80408 70022 12013 1747A 09702 79715=	
BARCELONA	08183 61817 60022 18415 30941 12400 700AA=	08183 71822 60032 14714 50941 12720 70017=	
BARCELONA (A)	08180 51808 58042 17416 21532 10002 700AA=	08180 61406 62032 15112 30931 10706 70017 94047=	
REUS (A)	08181 41612 59011 16616 18571 12704 700AA=	08181 40904 58011 14312 38501 10711 70017=	
TORTOSA	08175 61214 61022 16816 12542 11A01 797AA=	08175 61214 61022 13915 15572 10723 700AA=	
CASTELLON	08238 71608 57022 12516 55442 11807 700AA=	08238 71408 57022 10314 785AA 11605 70018=	
VALENCIA			
ALICANTE (A)	08286 73603 55022 12616 4846A 12828 700AA 82894 82695	08286 80705 10102 10015 6802A 10806 70017 81090 82894	
MURCIA (A)	08360 71808 70032 13618 20944 09715 700AA=	08285 83605 50032 09514 4647A 11500 70016 91826=	
SAN JAVIER (A)	08429 60000 50054 12714 30971 09818 700AA=	08360 70000 65022 09514 21570 09719 70018=	
SEVILLA (A)	08433 71712 65021 13816 10947 10716 700AA 81359=	08433 71804 62021 09214 60896 11719 70017 86458=	
CORDOBA	08391 81823 56616 06113 5732A 11814 719AA 82709 84620		
GRANADA (A)	08410 82216 40636 09412 873AA 10400 708AA=	08391 82110 57506 04512 5737A 12309 73216 82712 82822	
HUELVA	08419 81818 70022 08816 4867A 02816 69438 700AA=	08410 82704 30636 06011 874AA 11600 71914=	
JEREZ DE LA F. (A)	08451 81851 57616 05413 5842A 12834 755AA 83615=	08419 81619 65022 08411 5852A 06500 69420 79717=	
CADIZ	08452 82020 60606 05214 885AA 12713 716AA 88620 91847=	08383 62206 58008 03113 60970 11309 71214=	
TARIFA	08458 82122 30626 11415 5732A 13308 701AA 91845=	08451 72112 62252 05313 78500 12305 75215 92852 83820	
MALAGA (A)	08482 81406 57616 10414 7747A 13813 705AA 82715 85625=	08452 72220 60028 02814 75500 10813 75015 87618 91856	
ALMERIA (A)	08487 80902 70032 11915 3557A 06808 700AA=	08458 81832 30808	