



# BOLETIN DIARIO

AÑO XXIV  
2ª Epoca  
Núm. 10

MADRID, VIERNES 10 de ENERO de 1.975

Dirección postal: Centro de Análisis y Predicción (Ciudad Universitaria), Apartado 285 - Madrid - 3 - (España) - Teléfono: 244 35 00  
Fonometeo local: teléfono 094 - Fonometeo España: teléfono 232 69 40 de Madrid

## TIEMPO PASADO (de 12 horas de ayer a 12 horas, T.M.G., de hoy):

**Nubosidad y precipitaciones:** Ha llovido en puntos de Canarias. Han continuado las nieblas en las cuencas del Duero y Ebro y se han formado en puntos del Cantábrico, Galicia y La Mancha.

**Vientos fuertes:** Rachas superiores a 50 Kms. hora, de Levante en el Estrecho.

**Temperaturas destacables:** Las máximas de ayer entre capitales de provincia en la Península se hallan comprendidas entre los 0º de Zamora y los 18º de Alicante y Huelva; en Palma 16º; en Las Palmas 22º y en Santa Cruz de Tenerife 21º. Las mínimas de hoy oscilan entre los 7º bajo cero de Lugo y los 9º de Barcelona, Castellón Alicante y Almería; en Palma 4º y en Canarias 15º.

## PRONOSTICO PARA MAÑANA:

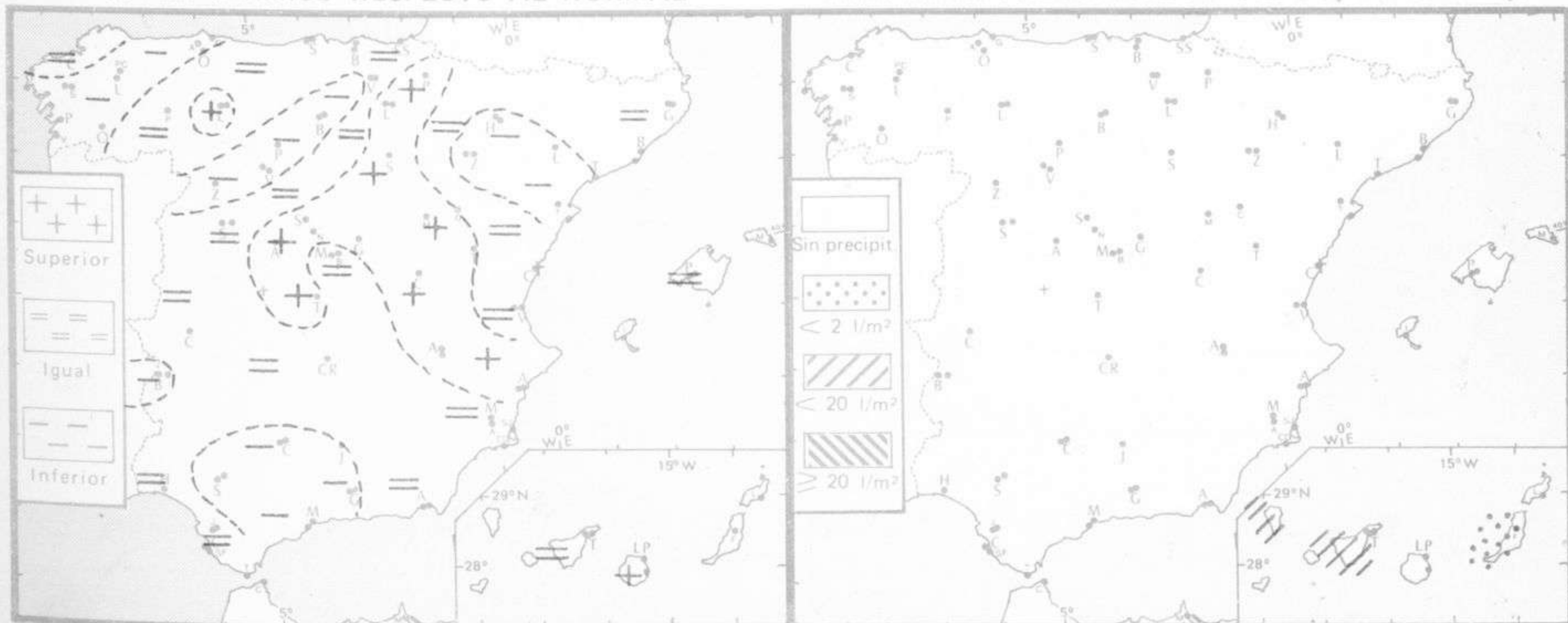
En el área del golfo de Cádiz nuboso con algunas precipitaciones débiles, que en el transcurso del día se irán generalizando a toda Andalucía, alcanzando a últimas horas del día al Centro y Sudeste. Parcialmente nuboso en el Duero y Galicia con tendencia a empeorar. Nuboso con alguna precipitación débil y aislada en el Cantábrico. Poco nuboso en las demás regiones. Aumento de temperaturas mínimas. En Canarias chubascos.

## TENDENCIA PARA LOS DIAS 12 y 13:

**Día 12:** En el Cantábrico, parcialmente nuboso con algunas precipitaciones aisladas. En las demás regiones cielo muy nuboso con precipitaciones dispersas, más abundantes en la vertiente atlántica.- **Día 13:** Precipitaciones dispersas en el Cantábrico y cuadrante noroeste. Mejoría en las demás regiones.

NIVEL TERMICO RESPECTO AL NORMAL

AREAS CON PRECIPITACION (12 h. ayer a 12 h. hoy)

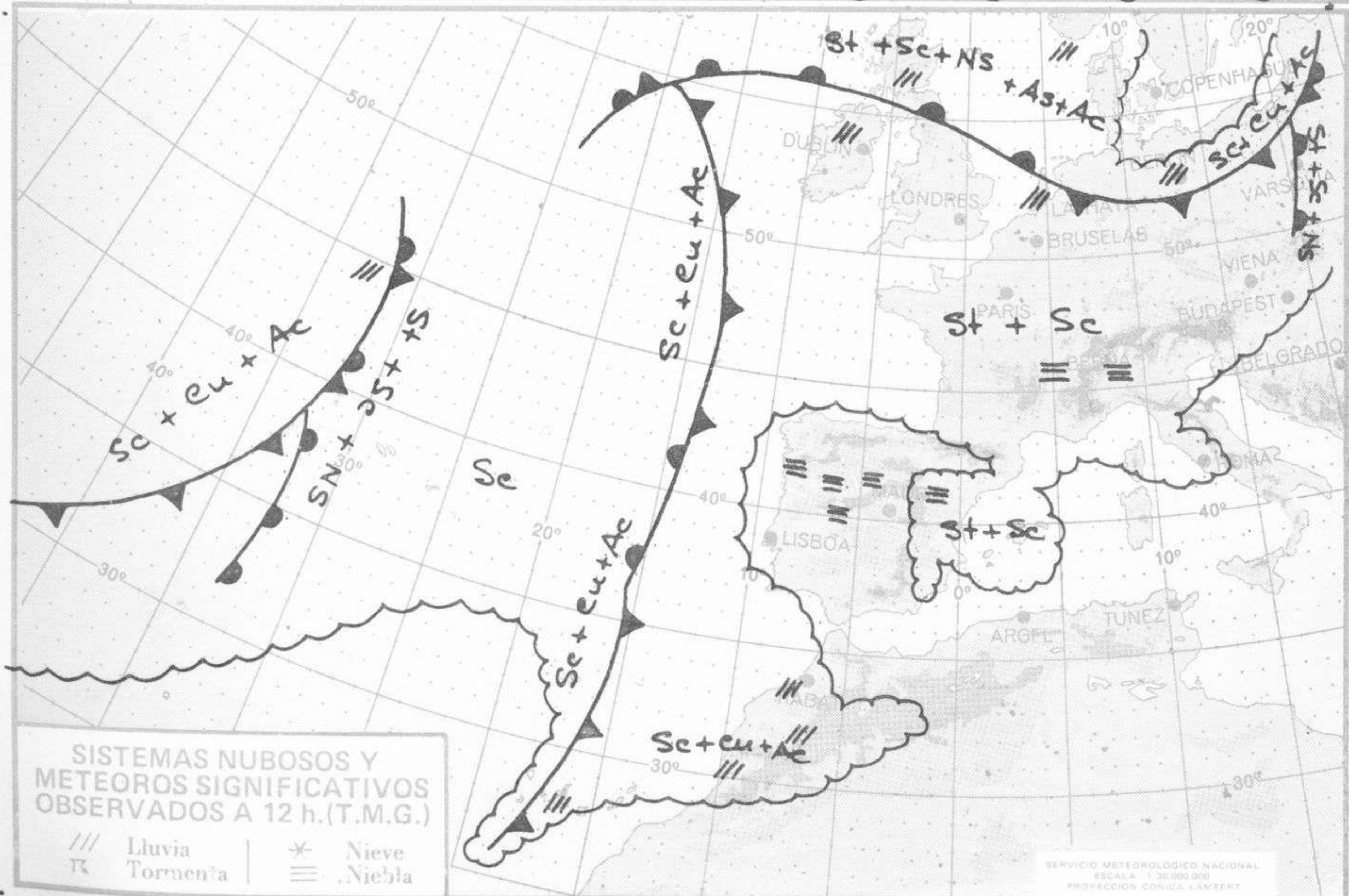


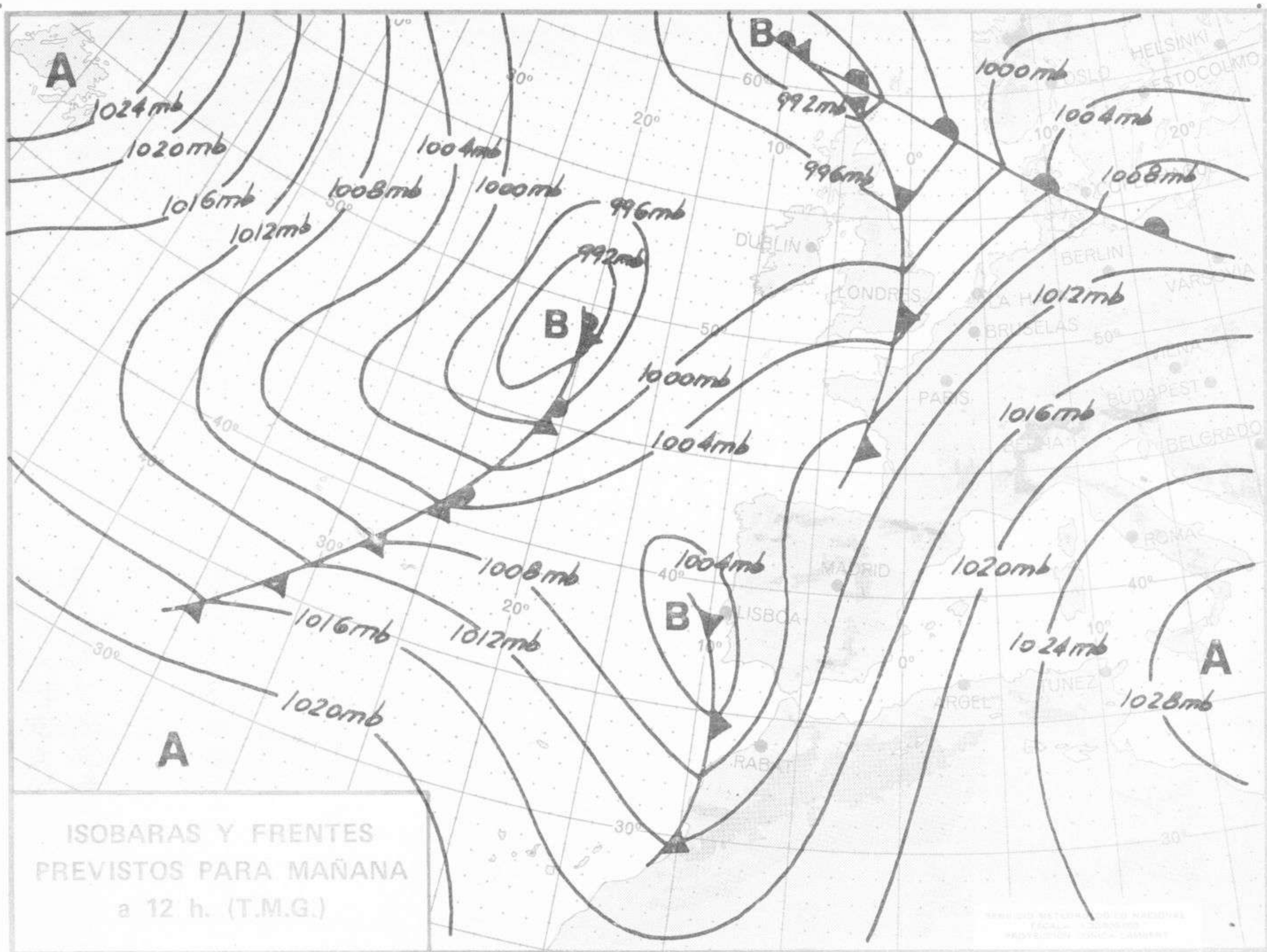
Estaciones	Temperaturas (°C)			Precipitación (l/m²)		Horas de sol ayer	Meteoros significativos			
	Máxima de ayer	Mínima de hoy	12 horas de hoy	06 ayer a 06 hoy	Hoy 06-12		18 horas de ayer	00 horas de hoy	06 horas de hoy	12 horas de hoy
La Coruña ... ..	12	4	13			7.3	○	○	○	☾
Monteventoso ... ..	12	5	10				☾		☾	☾
Lugo (Punto Centro) ... ..	7	-7	1			3.8	☾	○	○	☾
Santiago de Compostela (A)	14	1	11			8.3	☾	○	○	☾
Pontevedra ... ..	13	1	6			8.3	○		○	☾
Vigo (A) ... ..	11	1	7				○	○		☾
Orense ... ..	9	-4	-2				☾		☾	☾
Ponferrada ... ..	8	-4	2				○		○	○
Asturias (A) ... ..	13	3	10			7.2	○		○	○
Oviedo ... ..	12	3	10			8.0	○	○	○	○
Santander (A) ... ..	14		11				○		○	○
Santander ... ..	13	5	12			7.0	○	○	○	○
Bilbao (A) ... ..	13	4	14			2.5	☾	○	○	☾
San Sebastian/Igueldo ... ..	10	6	12			1.8	☾	○	○	☾
San Sebastian (A) ... ..	13	1	14			4.4	○		○	☾
León (A) ... ..	13	-1	6			8.7	○	○	○	○
Zamora ... ..	0	-3	-1			0.0	☾	☾	☾	☾
Palencia ... ..	3		1				☾		☾	☾
Burgos (A) ... ..	8	-4	1			5.2	○	○	☾	☾
Burgos ... ..	6	-2	1			3.0	☾	☾	☾	☾
Valladolid (A) ... ..	8	-4	4			2.7	☾		○	☾
Valladolid ... ..	3	-2	0	ip		0.0	☾	☾	☾	☾
Soria ... ..	13	-2	6			7.9	○		○	☾
Salamanca (A) ... ..	11	-4	4			7.8	○	○	○	☾
Avila ... ..	14	0	4			8.8	○		○	☾
Segovia ... ..	12	2	7			8.6	☾		○	☾
Navacerrada ... ..	10	1	2			8.2	○		○	☾
Madrid/Barajas ... ..	14	-3	8			7.9	○	○	○	☾
Madrid (Cdad. Universitaria)	14	-2	10			8.2	○	○	○	☾
Guadalajara ... ..	14	1					○		○	☾
Toledo ... ..	14	1	6			8.0	☾		☾	☾
Cuenca ... ..	17	2				6.3	○		☾	☾
Molina de Aragón ... ..	15	-4				7.5	○		☾	☾
Ciudad Real ... ..	15	-5	5			8.8	☾	○	○	☾
Albacete (A) ... ..	15	5	11			6.5	○	☾	☾	☾
Cáceres ... ..	14	3					○		○	☾
Badajoz (A) ... ..	14	-4	10			7.5	○		○	☾
Vitoria (A) ... ..	9	-2	7				☾	☾	☾	☾
Logroño ... ..	12	2	5	ip		7.8	○		☾	☾
Logroño (A) ... ..	12	3	5	ip	ip	8.4	○	☾	☾	☾
Pamplona ... ..	13	2	5			8.3	○		○	☾
Huesca (A) ... ..	3	2	7	ip		0.0	☾		☾	☾
Daroca ... ..	13		8				○		○	☾
Zaragoza (A) ... ..	4	3	5			0.0	☾	☾	☾	☾
Zaragoza ... ..	4	3	4				☾		☾	☾
Calamocha ... ..	14	-4				8.4	○		☾	☾
Teruel ... ..	15	2					☾		☾	☾
Lérida ... ..	6	-3	6	ip		0.0	☾		☾	☾
Gerona (A) ... ..	16	-3	5				☾		☾	☾
Barcelona ... ..	15	9	11					☾	☾	☾
Barcelona (A) ... ..	16	5	9			7.6	○	☾	☾	☾
Reus (A) ... ..	14	6	12			8.1	○		☾	☾
Tarragona ... ..	14	5				6.9	○		☾	☾
Tortosa ... ..	16	9				7.4	☾		☾	☾

SÍMBOLOS UTILIZADOS EN LOS CUADROS DE METEOROS SIGNIFICATIVOS

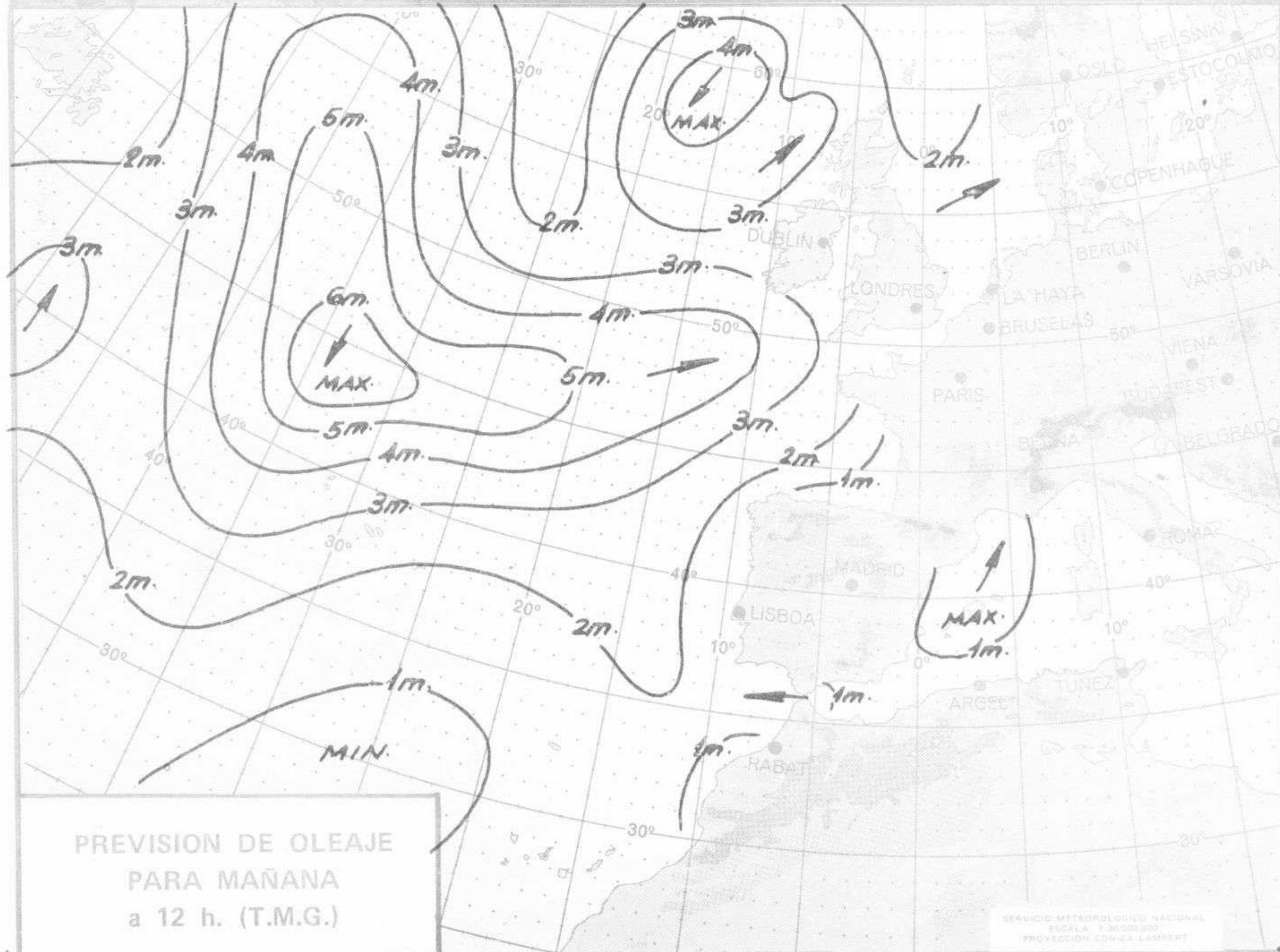
- ☾ Llovizna    ☾ Nieblina    ☾ Relámpagos    ☾ Granizo    ☾ Desnejado    ☾ Nuboso    ☾ NW 30 nudos    ☾ NE 35 nudos
- ☾ Lluvia    ☾ Niebla    ☾ Tormenta    ☾ Nieve    ☾ Poco nuboso    ☾ Cubierto    ☾ SW 50 nudos    ☾ SE 65 nudos

Estaciones	Temperaturas (°C)			Precipitación (l/m²)		Horas de sol ayer	Meteoros significativos			
	Máxima de ayer	Mínima de hoy	12 horas de hoy	06 ayer a 06 hoy	Hoy 06-12		18 horas de ayer	00 horas de hoy	06 horas de hoy	12 horas de hoy
Castellón de la Plana ... ..	15	9					☉		☉	
Valencia (A) ... ..	16	8	15			7.5	☉	☉	☉	☉
Valencia ... ..	16	10				7.0	☉			
Alicante (A) ... ..	16	10	16			8.2	☉	☉		☉
Alicante ... ..	18	9					☉		☉	
Murcia (A) ... ..	16	6	14			7.8	☉		☉	☉
Murcia ... ..	16	8	14			8.6	☉		☉	☉
Cartagena ... ..	16	9	13				☉		☉	☉
San Javier ... ..	15	8	15			7.6	☉	☉	☉	☉
Sevilla (A) ... ..	17	1	12			8.8	☉	☉	☉	☉
Córdoba (A) ... ..	17	-1	10			8.3	☉	☉	☉	☉
Jaén ... ..	16	1					☉		☉	
Granada (A) ... ..	16	-5	8			9.0	☉	☉	☉	☉
Huelva ... ..	18	4				7.5	☉		☉	
Jerez de la Frontera (A) ...	17	1	14				☉		☉	☉
Cádiz ... ..	14	8	15			7.7	☉		☉	☉
San Fernando ... ..	15	6	17			8.4	☉		☉	☉
Tarifa ... ..	18	13	15			9.0	☉		☉	☉
Málaga (A) ... ..	16	7	15			7.7	☉	☉	☉	☉
Almería (A) ... ..	16	9	17			9.0	☉	☉	☉	☉
Palma de Mallorca (A) ... ..	16	4	15			8.0	☉	☉	☉	☉
Mahón (A) ... ..	15	6	14			8.2	☉	☉	☉	☉
Ibiza (A) ... ..	16	8	15			5.6	☉	☉	☉	☉
Santa Cruz de Tenerife (A)...	18	12	14		11	1.2	☉	☉	☉	☉
Santa Cruz de Tenerife ... ..	21	15	21	1	ip	1.6	☉	☉	☉	☉
Las Palmas (A) ... ..	22	15	21			1.9	☉	☉	☉	☉
Fuerteventura (A) ... ..	22	11	23	ip		7.2	☉		☉	☉
Lanzarote (A) ... ..	20	16	21			7.7	☉		☉	☉
Ceuta ... ..	15	8	14				☉		☉	☉
Melilla ... ..	18	10	15			8.3	☉	☉	☉	☉





ISOBARAS Y FRENTES  
PREVISTOS PARA MAÑANA  
a 12 h. (T.M.G.)



PREVISION DE OLEAJE  
PARA MAÑANA  
a 12 h. (T.M.G.)

SERVICIO METEOROLOGICO NACIONAL  
ESCALA 1:30,000,000  
PROYECCION CONICA LAMBERT

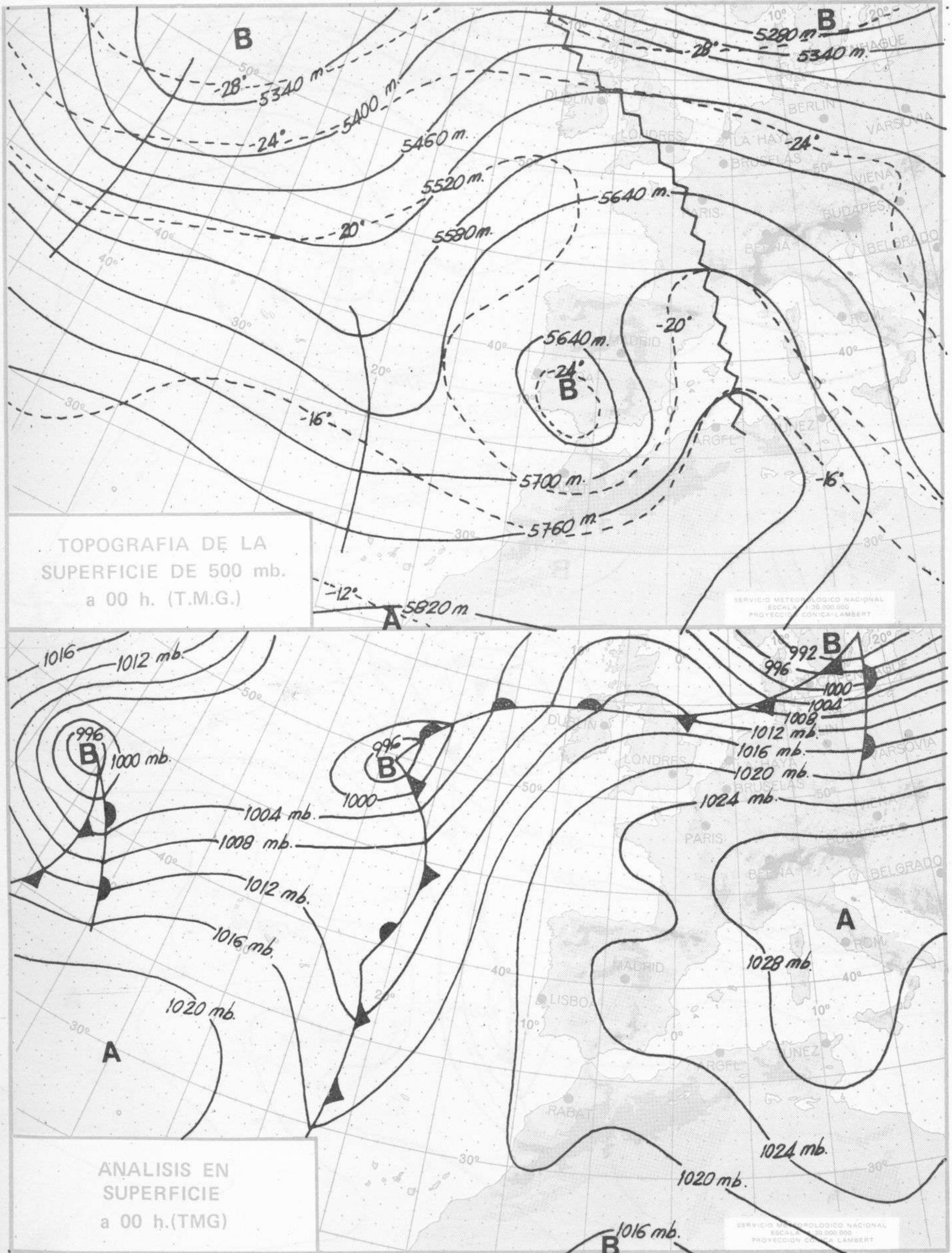


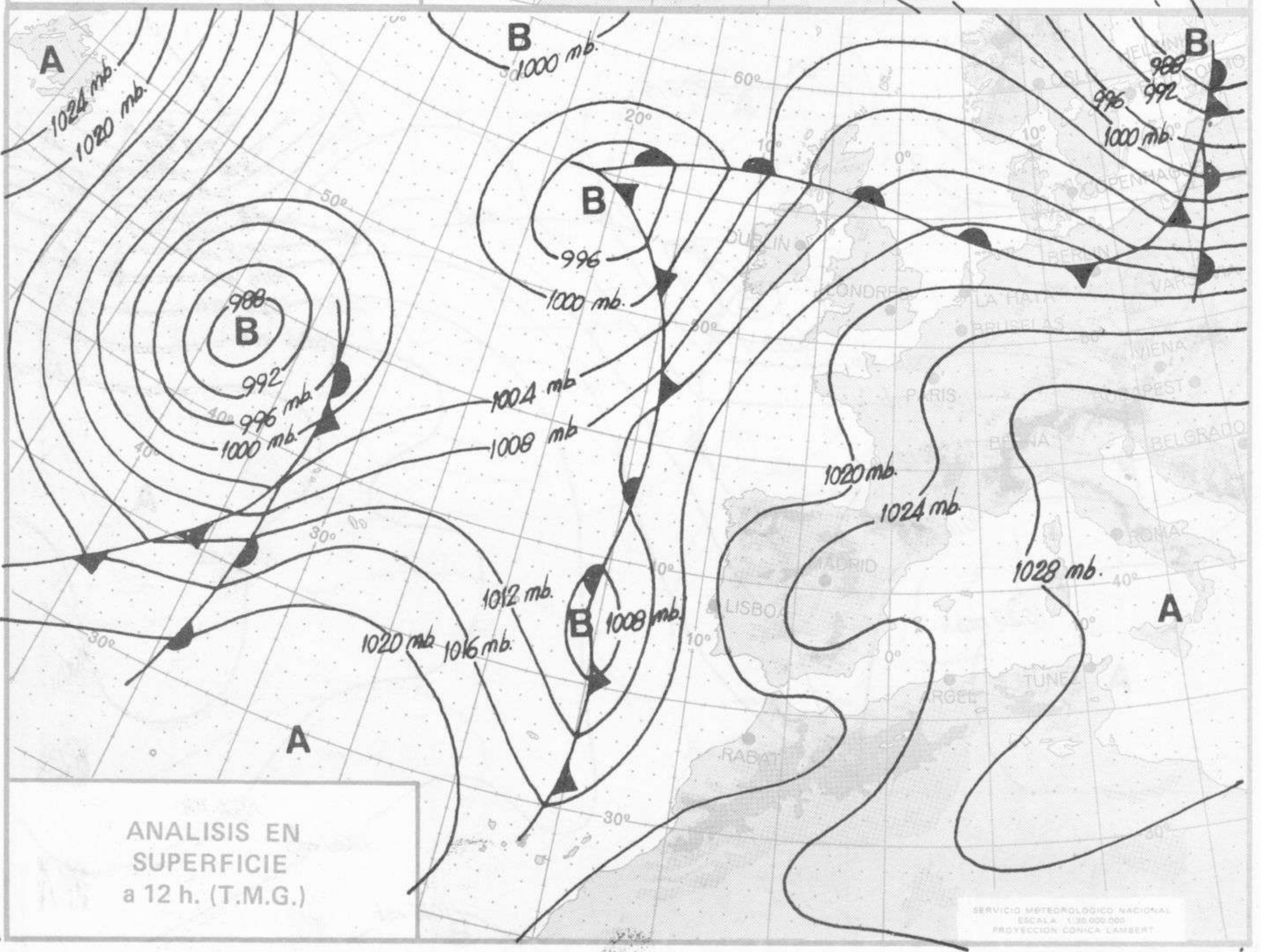
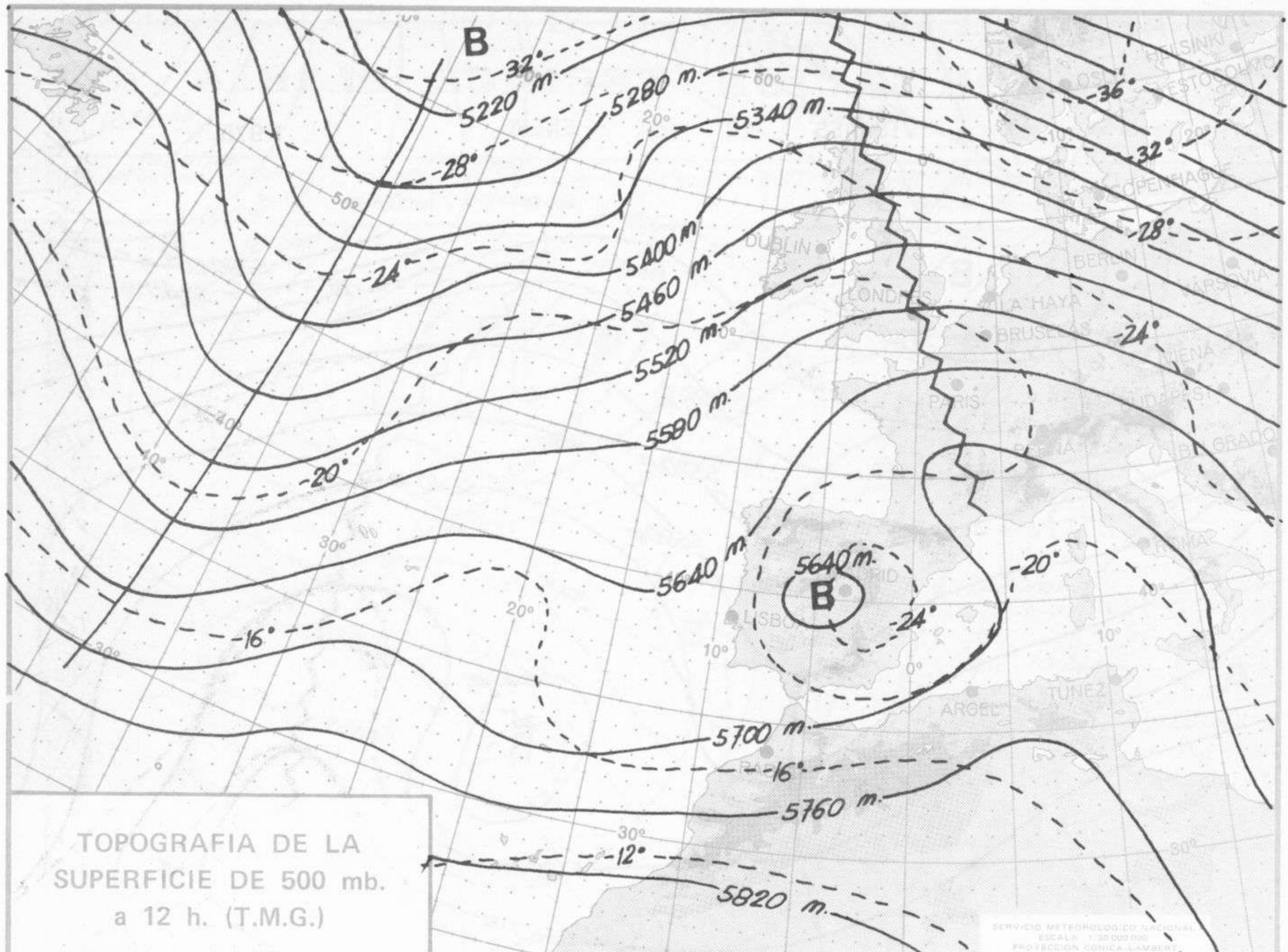
# INFORMACION TECNICA DIARIA

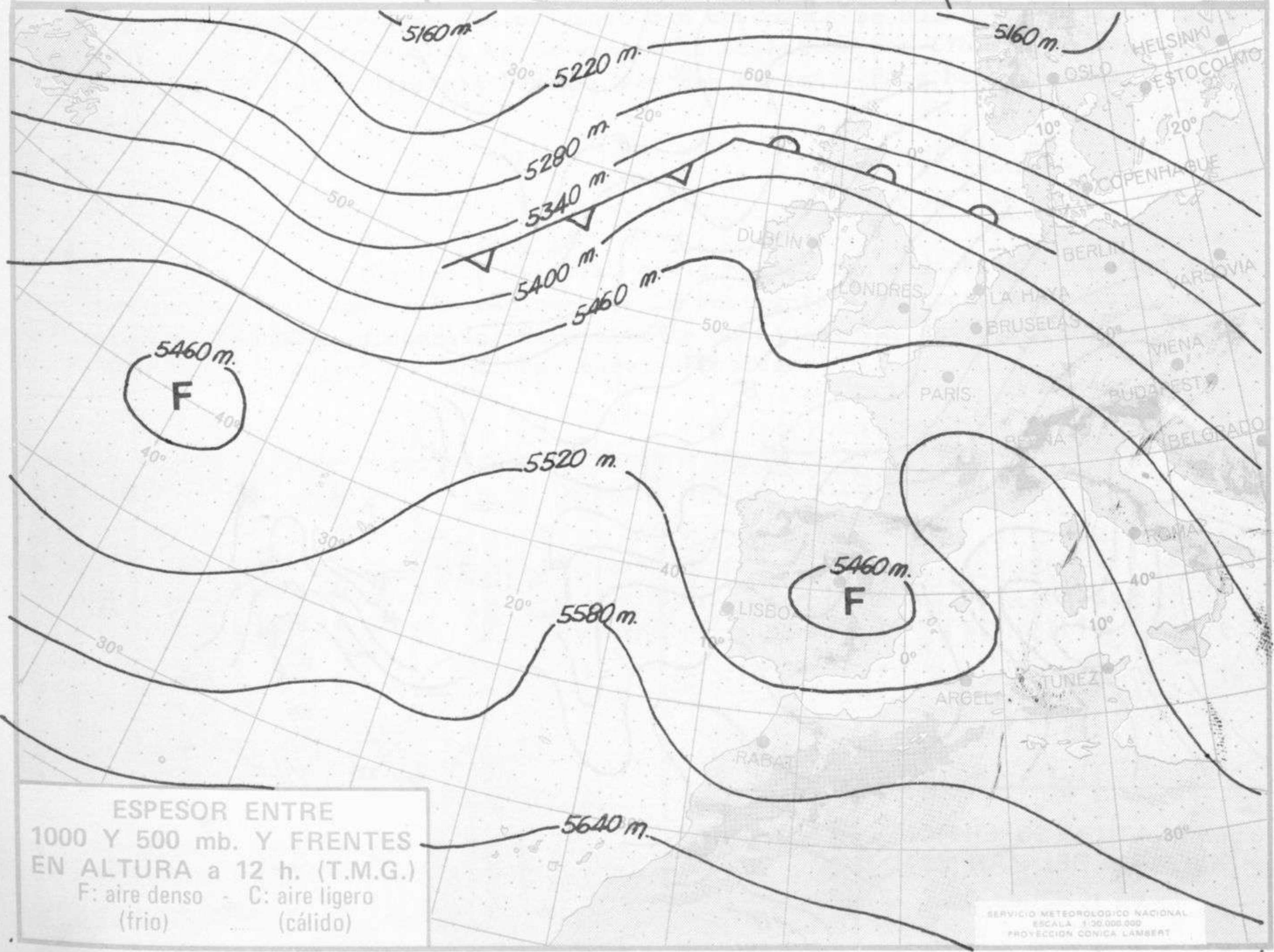
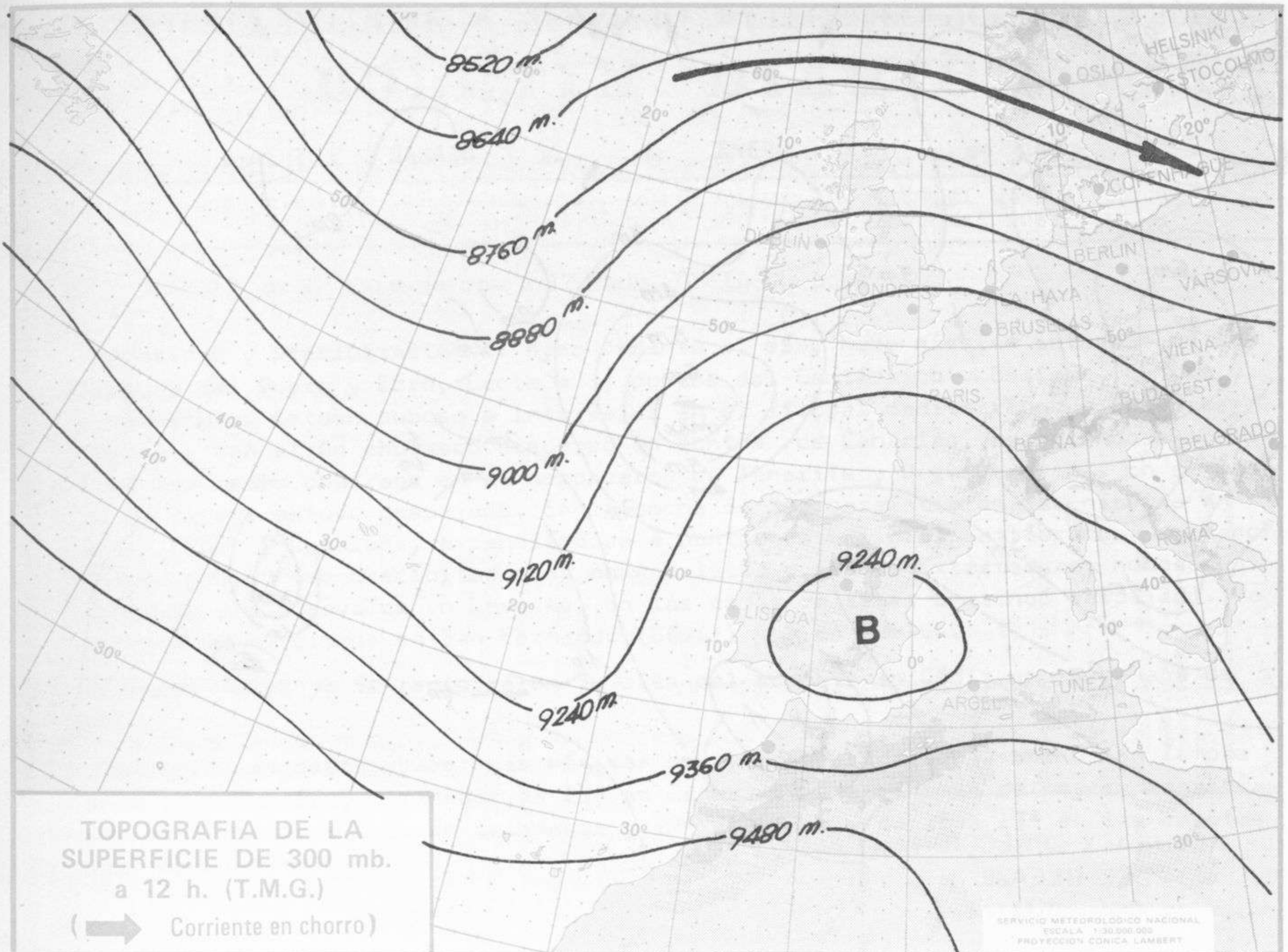
Núm. 10

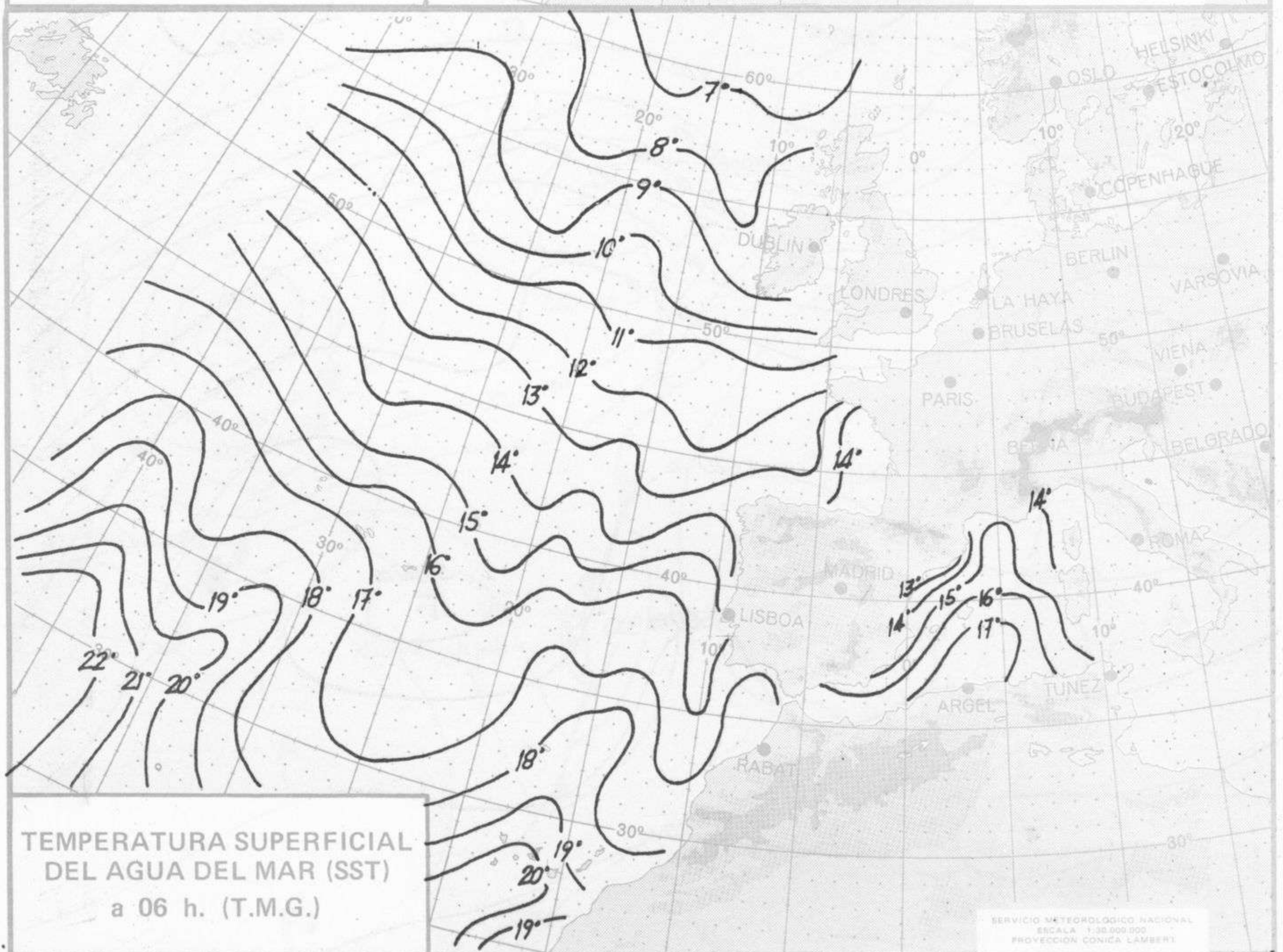
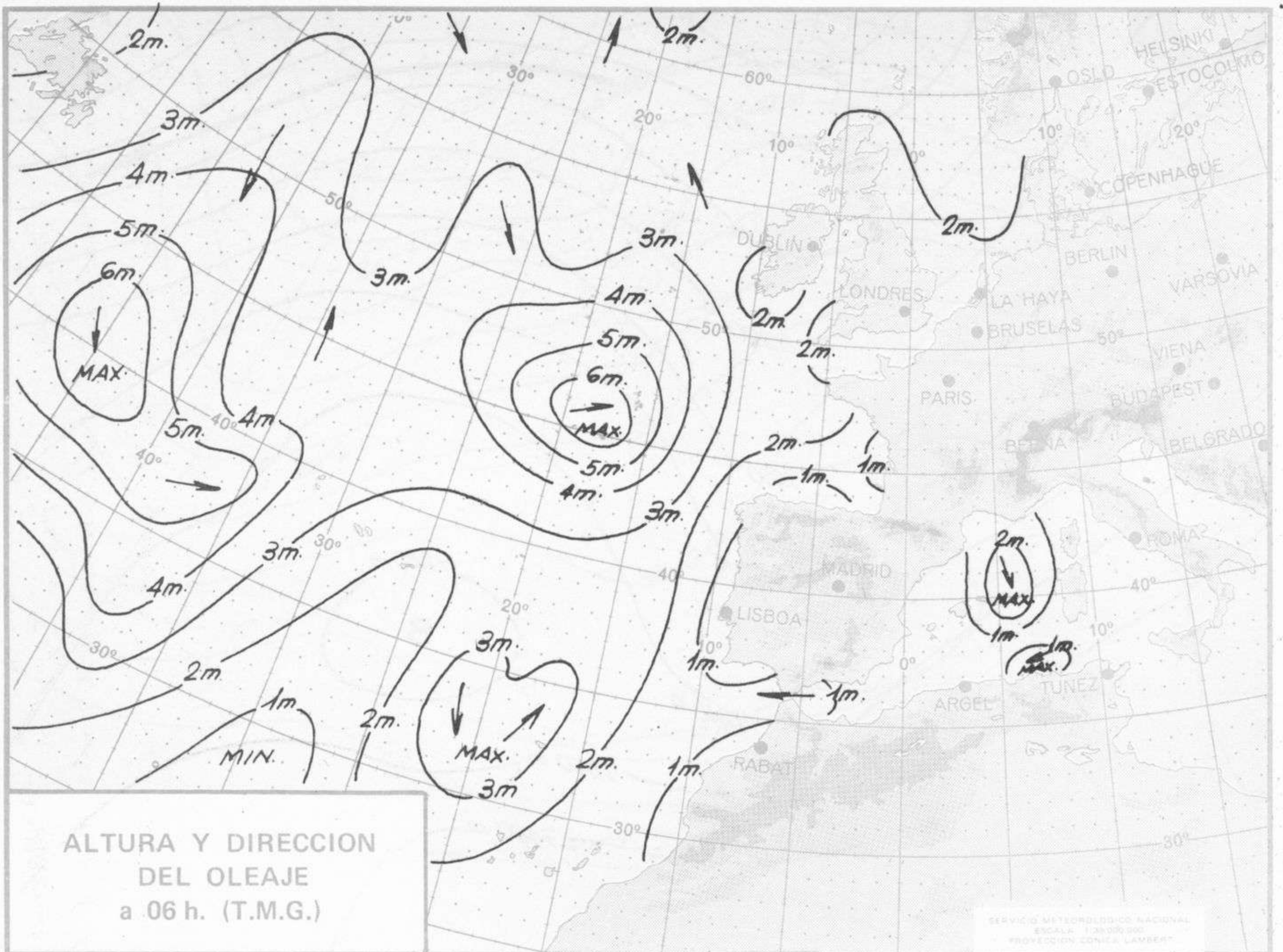
MADRID, VIERNES 10 de ENERO de 1975

Dirección postal: Centro de Análisis y Predicción (Ciudad Universitaria), Apartado 285 - Madrid - 3 - (España) - Teléfono: 244 35 00  
Fonometeo local: teléfono 094 - Fonometeo España: teléfono 232 69 40 de Madrid













COMPLEMENTO A LA INFORMACION TECNICA DIARIA



Dirección postal: Centro de Análisis y Predicción (Ciudad Universitaria), Apartado 285 - Madrid - 3 - (España) - Teléfono: 244 35 00  
 Fonometeo local: teléfono 094 - Fonometeo España: teléfono 232 69 40 de Madrid

MADRID, Viernes 10 de ENERO de 1.975

		R A D I O S O N D E O S																		
		Sondeos a 00 horas (TMG)						Sondeos a 12 horas (TMG)												
		Presiones tipo			Puntos notables			Presiones tipo			Puntos notables									
		PPP	hhh	TT	DD	dd	ff	PPP	TT	DD	PPP	TT	DD	PPP	TT	DD	PPP	TT	DD	
La Coruña	08.001	1000	182	6	31	00	00	1015	6	09	1000	162	10	18	08	1013	8	50		
		850	1519	8	80	19	12	930	9	69	850	1508	6	78	21	19	982	13	81	
		700	3087	-3	58	19	11	859	9	80	700	3071	-4	77	20	18	775	2	78	
		500	5660	-21	74	20	14	712	-1	72	500	5640	-20	74	19	19	636	-11	56	
		400	7270	-32	72	20	10	566	-16	75	400	7273	-29	72	19	16	626	-10	76	
		300	9250	-45		20	06	545	-16	75	300	9260	-46		23	12	598	-12	76	
		250	10440	-53		20	04	334	-40	70	250	10450	-56		25	10	501	-20	74	
		200	11860	-56		20	04	227	-58		200	11850	-59		27	12	428	-26	73	
		150						216	-55		150	13700	-54		31	14	399	-29	72	
		100						192	-57		100						232	-59		
		70						178	-54		70						203	-58		
	Madrid / Barajas	08.221	1000	203					949	4	58	1000	200				950	6	46	
		850	1542	8	67	15	05	919	12	65	850	1436	3	19	16	04	905	12	05	
		700	3113	x		14	11	711	-1	73	700	3091	-5	60	15	05	837	2	21	
		500	5700	-22	67	14	20	558	-15	57	500	5640	-24	59	12	20	739	-1	61	
		400	7300	-35	61	14	27	360	-10		400	7230	-38	31	08	18	487	-26	59	
		300	9240	-47	59	16	27	329	-45	50	300	9180	-44	59	02	20	419	-38	25	
		250	10440	-51	61	15	16	244	-51	61	250	10390	-48	58	34	15	370	-43	41	
		200	11890	-51	63	30	10	168	-51	64	200	11850	-50		32	17	327	-41	58	
		150	13750	-60		30	11				150	13710	-55		32	17	228	-51	58	
		100	16290	-65		29	15				100	16240	-63		31	16	192	-50	58	
		70									70						152	-54		
		50									50						116	-63		
	30									30										
	20									20										
Palma de Mallorca / Bon Bonet	08.302	1000	215	12	26	17	06	1020	11	25	1000	220	13	56	00	00	1020	14	56	
		850	1555	8	59	20	08	1001	12	28	850	1561	6	59	18	08	908	5	50	
		700	3128	-2	59	29	04	881	3	00	700	3125	-4	58	18	19	828	6	60	
		500	5720	-20		16	23	863	9	59	500	5690	-23	56	18	16	400	-35	39	
		400	7340	-33		18	33	577	-11	60	400	7270	-35	39	17	35	298	-43	49	
		300	9290	-49		19	14	250	-59		300	9220	-48	59	17	41	220	-53		
		250	10460	-59		20	17				250	10410	-51		29	25	174	-53		
		200									200	11850	-53		18	23	100	-64		
		150									150	13700	-56		27	19				
		100									100	16230	-64		31	17				
		70									70									
		50									50									
	30									30										
	20									20										
Santa Cruz de Tenerife	60.020	1000	154	17	60	00	00	1014	17	28	1000	157	19	63	29	20	1014	21	58	
		850	1530	12	26	24	06	904	13	08	850	1546	12	44	25	25	982	18	28	
		700	3132	2	20	25	16	795	10	30	700	3146	4		25	25	946	20	56	
		500	5780	-14		27	40	715	2	08	500	5800	-22		26	45	830	11	42	
		400	7430	-28		27	55	615	-1	00	400	7460	-26		26	70	674	3		
		300	9480	-44		27	45	348	-36		300	9480	-43		26	50	485	-14		
		250	10470	-54		28	40	283	-48	10	250	10680	-53		26	55	232	-57		
		200	12080	-57		29	35	222	-59		200	12100	-56		26	50	173	-55		
		150	13910	-60		29	30	173	-55		150									
		100						120	-67		100									
		70									70									
		50									50									
	30									30										
	20									20										

V I E N T O E N A L T I T U D																
Estación	Tipo de Sonda	Indicativo	dia/hora	Tierra dd ff	1.000m. dd ff	1.500m. dd ff	2.000m. dd ff	3.000m. dd ff	4.000m. dd ff	5.500m. dd ff	7.000m. dd ff	9.000m. dd ff	10.500m. dd ff	12.000m. dd ff	13.500m. dd ff	16.000m. dd ff

INFORMACION SINOPTICA DE ESPAÑA - Dia 10 de ENERO de 1975

Table with 2 columns: 'Estaciones' and two 'SYNOPSIS' sections for 00 and 06 hours (T.M.G.). Includes station names like LA CORUÑA, GIJÓN, LEÓN, etc., and numerical weather data.

Table with 2 columns: 'Estaciones' and two 'SYNOPSIS' sections for 12 and 18 hours (T.M.G.). Includes station names like LA CORUÑA, GIJÓN, LEÓN, etc., and numerical weather data.