



BOLETIN DIARIO

Año XXIV

2ª Epoca

Núm. 1

MADRID, MIERCOLES 1 de ENERO

de 1975

Dirección postal: Centro de Análisis y Predicción (Ciudad Universitaria), Apartado 285 - Madrid - 3 - (España) - Teléfono: 244 35 00
Fonometeo local: teléfono 094 - Fonometeo España: teléfono 232 69 40 de Madrid

TIEMPO PASADO (de 12 horas de ayer a 12 horas, T.M.G., de hoy):

Nubosidad y precipitaciones: Ayer hubo estratos bajos o nieblas en el litoral murciano que dieron lugar a precipitaciones débiles o inapreciables. Durante la noche se han formado nieblas en Galicia, cuencas alta y media del Ebro, La Mancha y Extremadura. En Canarias ha habido cielo muy nuboso y en las demás regiones españolas cielo despejado.

Vientos fuertes: En el Estrecho ha soplado levante con velocidades de hasta 30 Kms. hora.

Temperaturas destacables: Han sido superiores a las normales en la ladera norte del sistema Central y en Andalucía occidental y muy parecidos a aquellos en las demás regiones. Ayer la máxima se registró en Sevilla con 22°. Hoy ha habido heladas fuertes con mínimas de 7° bajo cero en Teruel y -4° en Salamanca, Ciudad Real y Albacete. A las 12 horas de hoy la temperatura más alta la registraban Almería y Cádiz con 16° y la más baja, con 0° Huesca, a causa de la niebla.

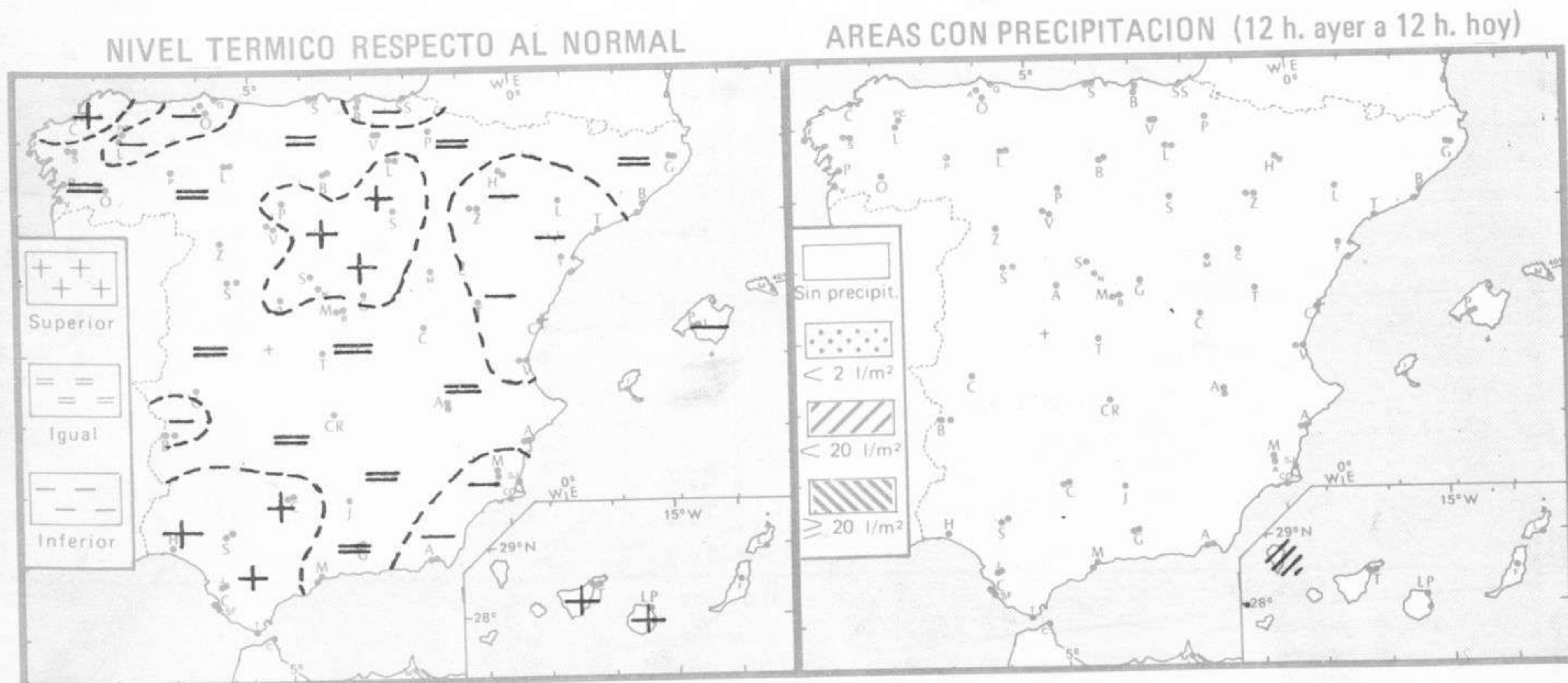
PRONOSTICO PARA MAÑANA:

En el litoral mediterráneo del sur y Sureste, nubosidad variable, con vientos de Levante en el Estrecho. En Canarias nuboso con riesgo de algún chubasco. En las demás regiones, poco nuboso o despejado, después de la disipación de algunos bancos de niebla.

TENDENCIA PARA LOS DIAS 3 y 4.....:

Día 3: Continuará con análogas características, con mayor riesgo de alguna precipitación en el litoral del sur y Sureste.

Día 4: Parcialmente nuboso en el litoral cantábrico y Pirineos.



Estaciones	Temperaturas (0C)			Precipitación (l/m ²)		Horas de sol ayer	Meteoros significativos			
	Máxima de ayer	Mínima de hoy	12 horas de hoy	06 ayer a 06 hoy	Hoy 06-12		18 horas de ayer	00 horas de hoy	06 horas de hoy	12 horas de hoy
La Coruña	15	6	12			8.3	☉	☉	☉	☉
Monteventoso	17	10					☉		☉	☉
Lugo (Punto Centro)	10	-3	1			4.0	☉		☉	☉
Santiago de Compostela (A)	16	0	11			8.0	☉	☉	☉	☉
Pontevedra	15	3	9			5.7	☉	☉	☉	☉
Vigo (A)	12	4	8				☉	☉	☉	☉
Orense	13	-3					☉		☉	☉
Ponferrada	8	-2	3				☉		☉	☉
Asturias (A)	12	3	11			7.5	☉		☉	☉
Oviedo	11	3	10			5.5	☉	☉	☉	☉
Santander (A)	12		11				☉		☉	☉
Santander	11	7	12			7.4	☉		☉	☉
Bilbao (A)	12	-1	7			5.7	☉	☉	☉	☉
San Sebastian/Igueldo	8	3	7			7.5	☉		☉	☉
San Sebastian (A)	11	1	9			3.1	☉		☉	☉
León (A)	9	-1	13			8.4	☉	☉	☉	☉
Zamora	9		5				☉		☉	☉
Palencia	12	1	7			8.8	☉		☉	☉
Burgos (A)	10	-1	10			8.7	☉	☉	☉	☉
Burgos	11	1	10			7.4	☉		☉	☉
Valladolid (A)	X	-2	6			8.9	☉		☉	☉
Valladolid	12	-2	4			6.4	☉	☉	☉	☉
Soria	14	-2	14			8.8	☉		☉	☉
Salamanca (A)	X	-4	4			5.5	☉	☉	☉	☉
Avila	14	-2	7			8.4	☉		☉	☉
Segovia	11	0	7			8.4	☉		☉	☉
Navacerrada	10	5	9			7.8	☉		☉	☉
Madrid/Barajas	13	-3	8			8.2	☉	☉	☉	☉
Madrid (Cdad.Universitaria)	12	-2	10			8.1	☉	☉	☉	☉
Guadalajara	13	1					☉		☉	☉
Toledo	11	-1				8.2	☉		☉	☉
Cuenca	13	-3				6.0	☉		☉	☉
Molina de Aragón	13						☉		☉	☉
Ciudad Real	13	-4	2			5.7	☉	☉	☉	☉
Albacete (A)	12	-4	4			6.7	☉	☉	☉	☉
Cáceres	14	5						☉	☉	☉
Badajoz (A)	17	1	10			8.2	☉	☉	☉	☉
Vitoria (A)	X		5				☉		☉	☉
Logroño	12	2	11			8.0	☉		☉	☉
Logroño (A)	12	X	11				☉	☉	☉	☉
Pamplona	15	4	13			8.2	☉		☉	☉
Huesca (A)	8		0				☉		☉	☉
Daroca	10	-5				5.7	☉		☉	☉
Zaragoza (A)	11	-3	2			6.4	☉	☉	☉	☉
Zaragoza	12	-1	3				☉		☉	☉
Calamocha	9	-7	5			4.0	☉	☉	☉	☉
Teruel	6	-7					☉	☉	☉	☉
Lérida	6	3	3			0.0	☉		☉	☉
Gerona (A)	17	-1	9				☉		☉	☉
Barcelona	15		15				☉	☉	☉	☉
Barcelona (A)	14	4	13				☉		☉	☉
Reus (A)	14	2	14			8.7	☉	☉	☉	☉
Tarragona		4	13			7.5	☉	☉	☉	☉
Tortosa	16	3	15			8.2	☉		☉	☉

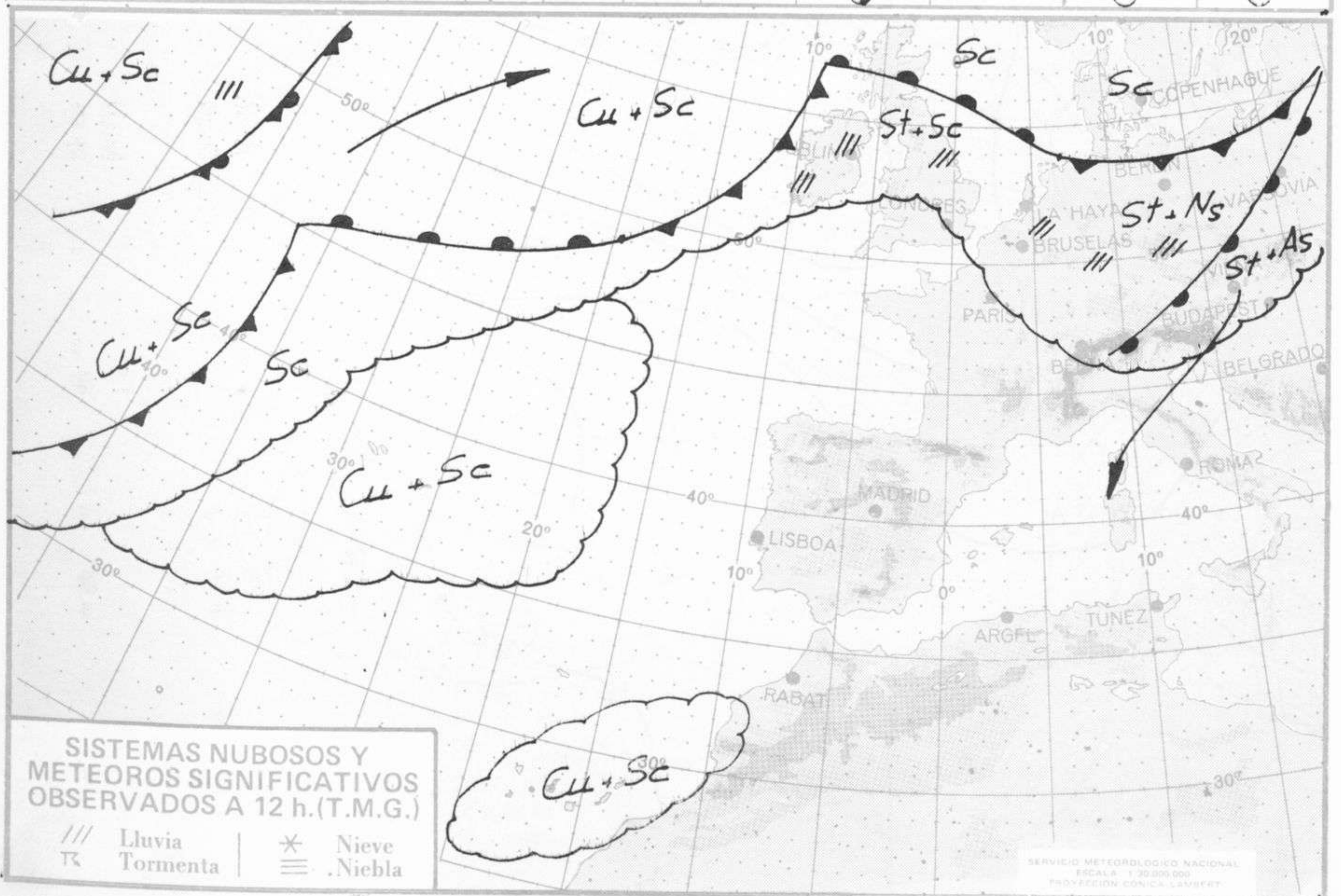
SIMBOLOS UTILIZADOS EN LOS CUADROS DE METEOROS SIGNIFICATIVOS

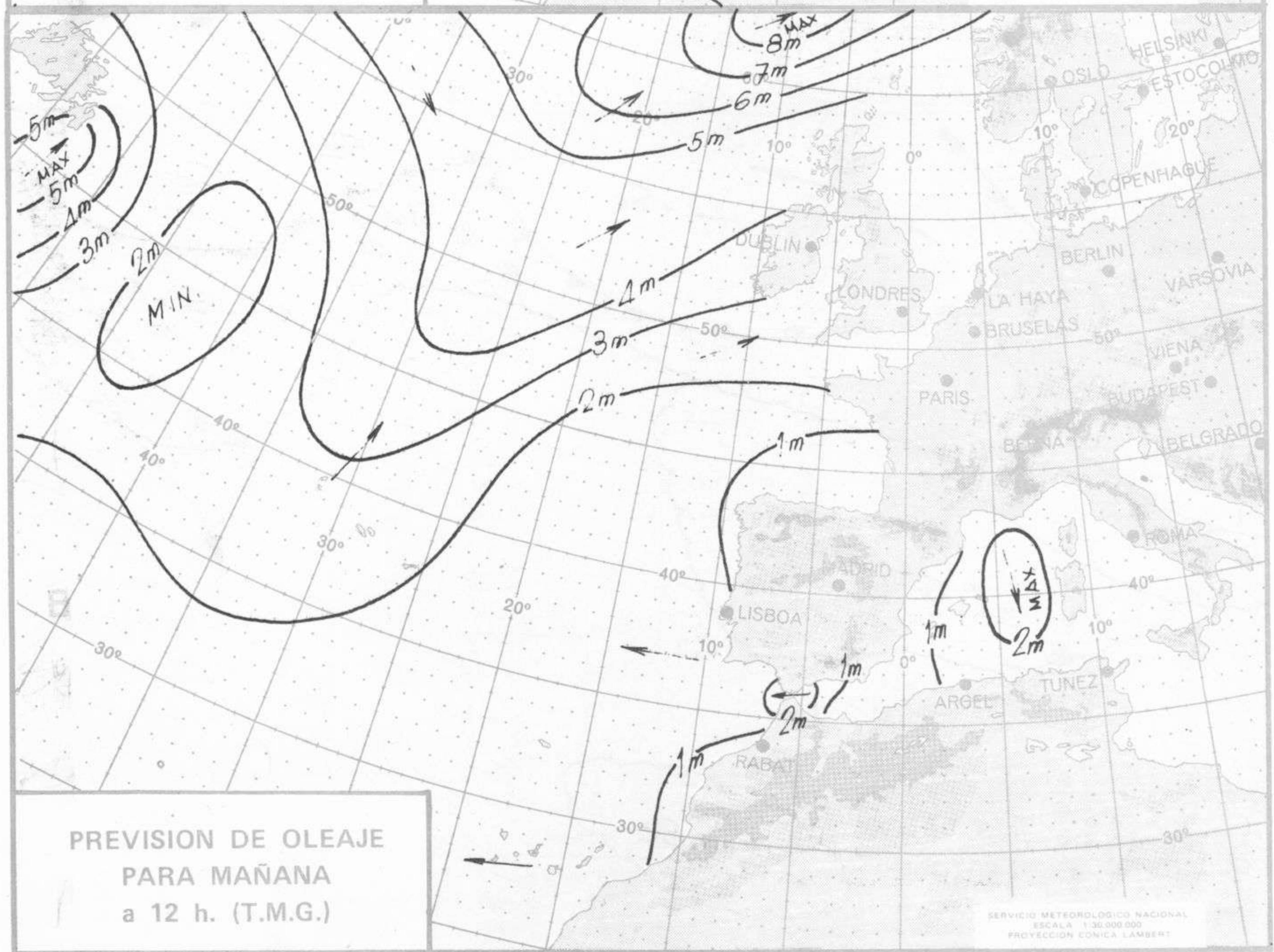
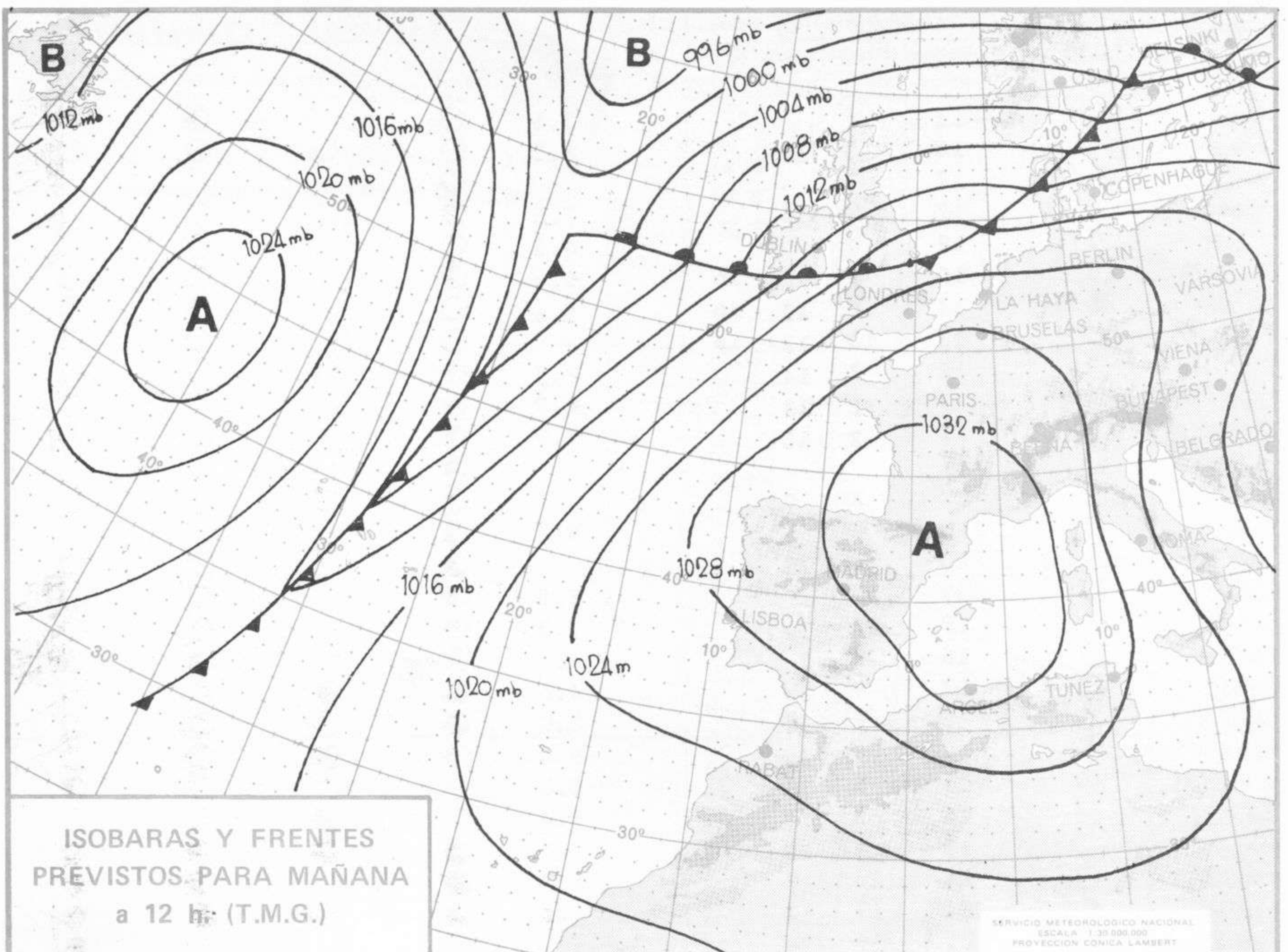
- ☉ Llovizna ☉ Neblina ⚡ Relámpagos ▲ Granizo ☉ Despejado ☉ Nuboso ⚡ NW 30 nudos ⚡ NE 35 nudos
- ☉ Lluvia ☉ Niebla ☉ Tormenta * Nieve ☉ Poco nuboso ☉ Cubierto ⚡ SW 50 nudos ⚡ SE 65 nudos

mb.

1060
1050
1040
1030
1020
1010
1000
990
980
970
960
950
940

Estaciones	Temperaturas (°C)			Precipitación (l/m²)		Horas de sol ayer	Meteoros significativos			
	Máxima de ayer	Mínima de hoy	12 horas de hoy	06 ayer a 06 hoy	Hoy 06-12		18 horas de ayer	00 horas de hoy	06 horas de hoy	12 horas de hoy
Castellón de la Plana	17	7				7.6	☉		☾	
Valencia (A)	16	1	14			8.3	☉	☾	☉	☉
Valencia	17						☉			
Alicante (A)	17	3	16			7.8	☾	☉	☉	☉
Alicante	19	4				4.5	☉			
Murcia (A)	16	1	12	ip		5.6	☾		☉	☉
Murcia	17	4	13	ip		5.6	☉		☉	☉
Cartagena	13	10	12	ip			☉		☉	☉
San Javier	16	2	14			2.7	☾	☉	☉	☉
Sevilla (A)	22	7	14			8.0	☾	☉	☉	☉
Córdoba (A)	17	2	12			7.9	☾		☉	☉
Jaén	18						☾			
Granada (A)	X	X	9				☾	☉	☉	☉
Huelva	28	8				9.0	☾		☉	
Jerez de la Frontera (A) ...	20	2	13				☾		☉	☉
Cádiz	19	11	16			8.5	☾		☉	☉
San Fernando	19	11	17			7.3	☾		☉	☉
Tarifa	16	15	16			4.3	☾		☾	☾
Málaga (A)	17	7	25			4.6	☾	☾	☉	☾
Almería (A)	17	6	16			2.0	☾	☉	☉	☉
Palma de Mallorca (A)	16	1	15			9.0	☾	☾	☉	☉
Mahón (A)	14	9	14			8.0	☉	☉	☉	☾
Ibiza (A)	16	6	17			8.4	☉	☾	☉	☉
Santa Cruz de Tenerife (A)...	15	12	13			5.6	☾	☾	☾	☾
Santa Cruz de Tenerife	21	16	19			6.7	☾		☾	☾
Las Palmas (A)	21	17	18			7.6	☾	☉	☾	☾
Fuerteventura (A)	21	16	19			9.0	☉		☉	☾
Lanzarote (A)	21	15	19			3.5	☾		☾	☾
Ceuta			15				☾			☾
Melilla	17	10	15			7.6	☾		☉	☉





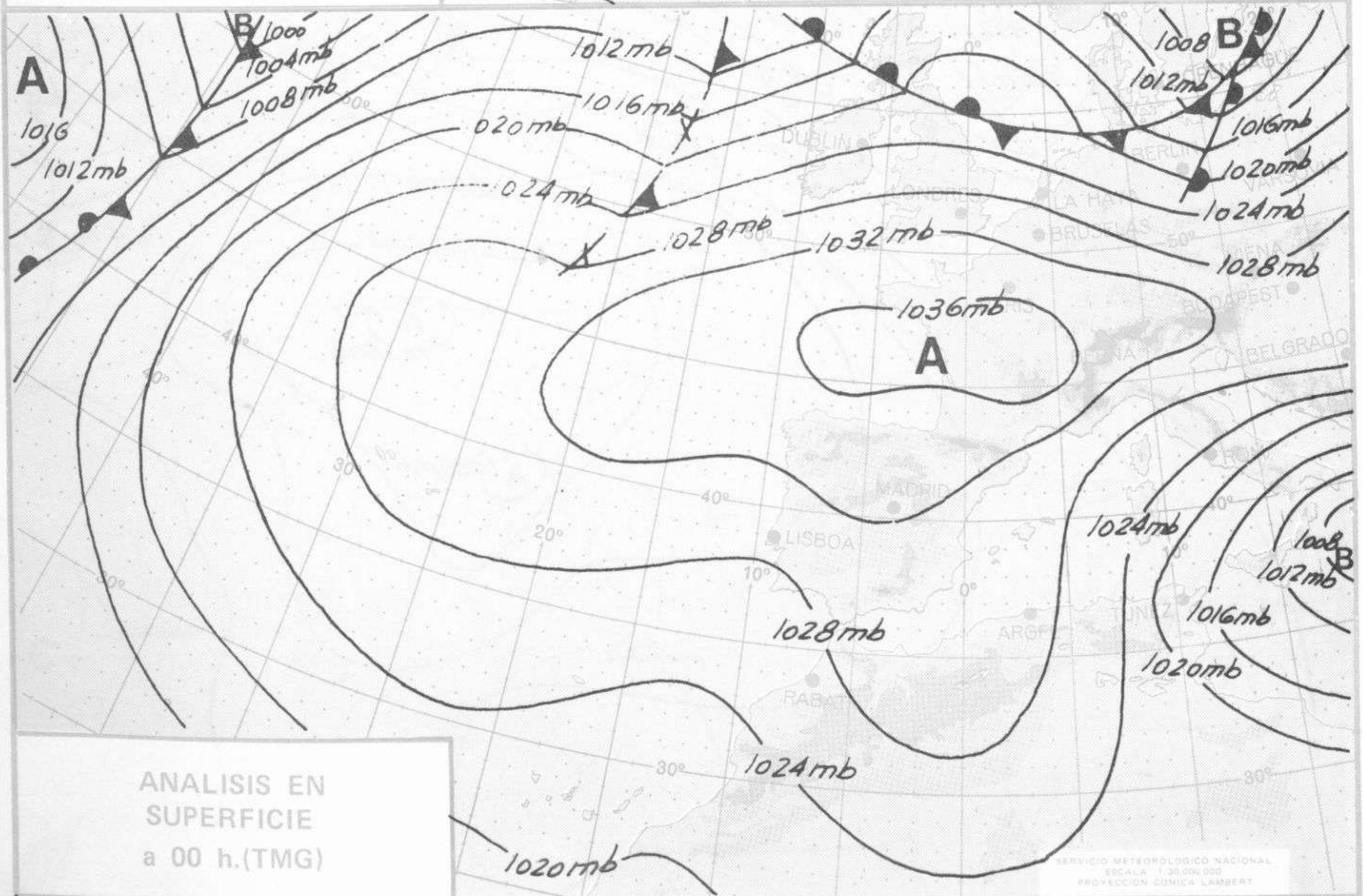
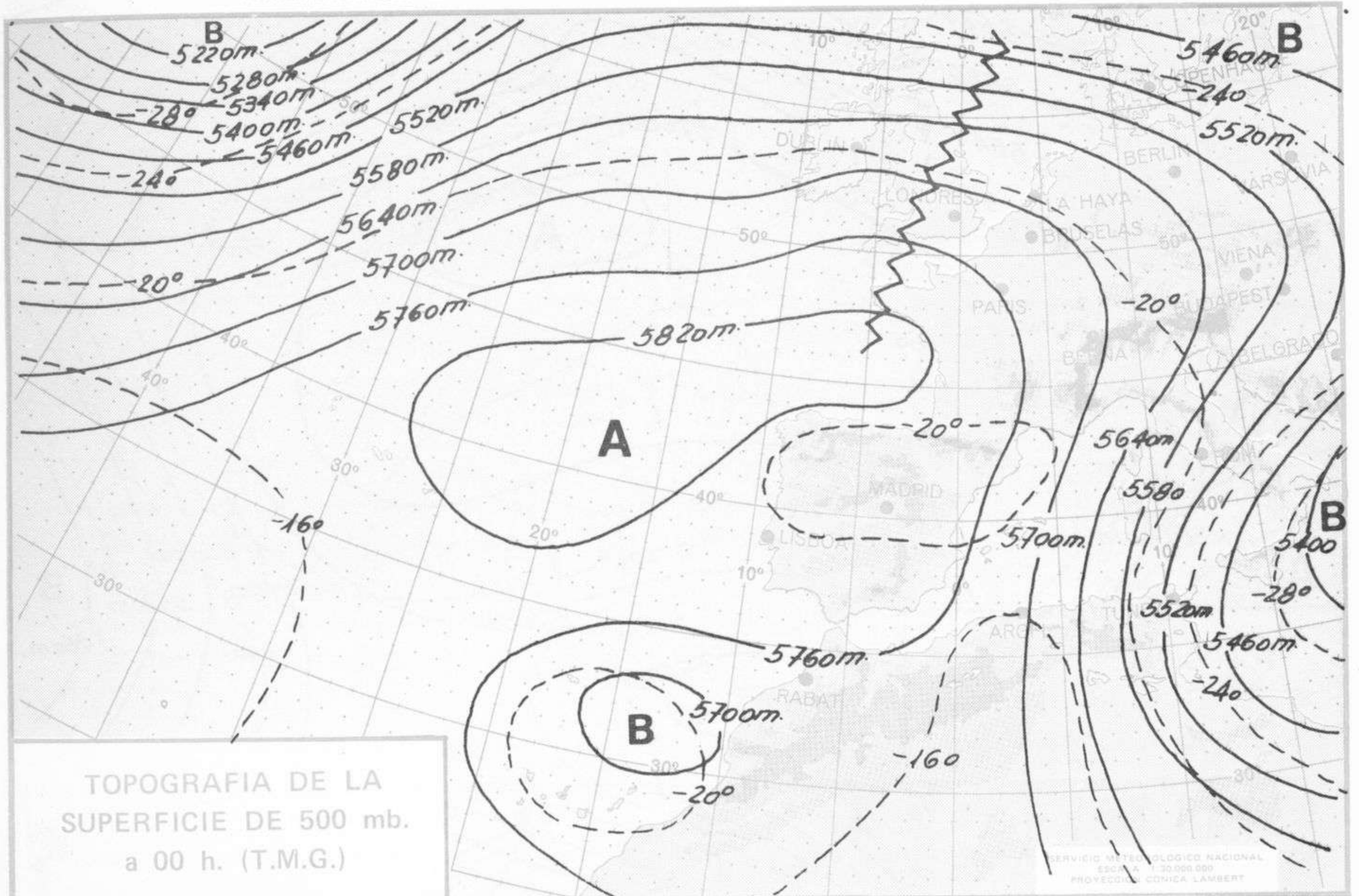


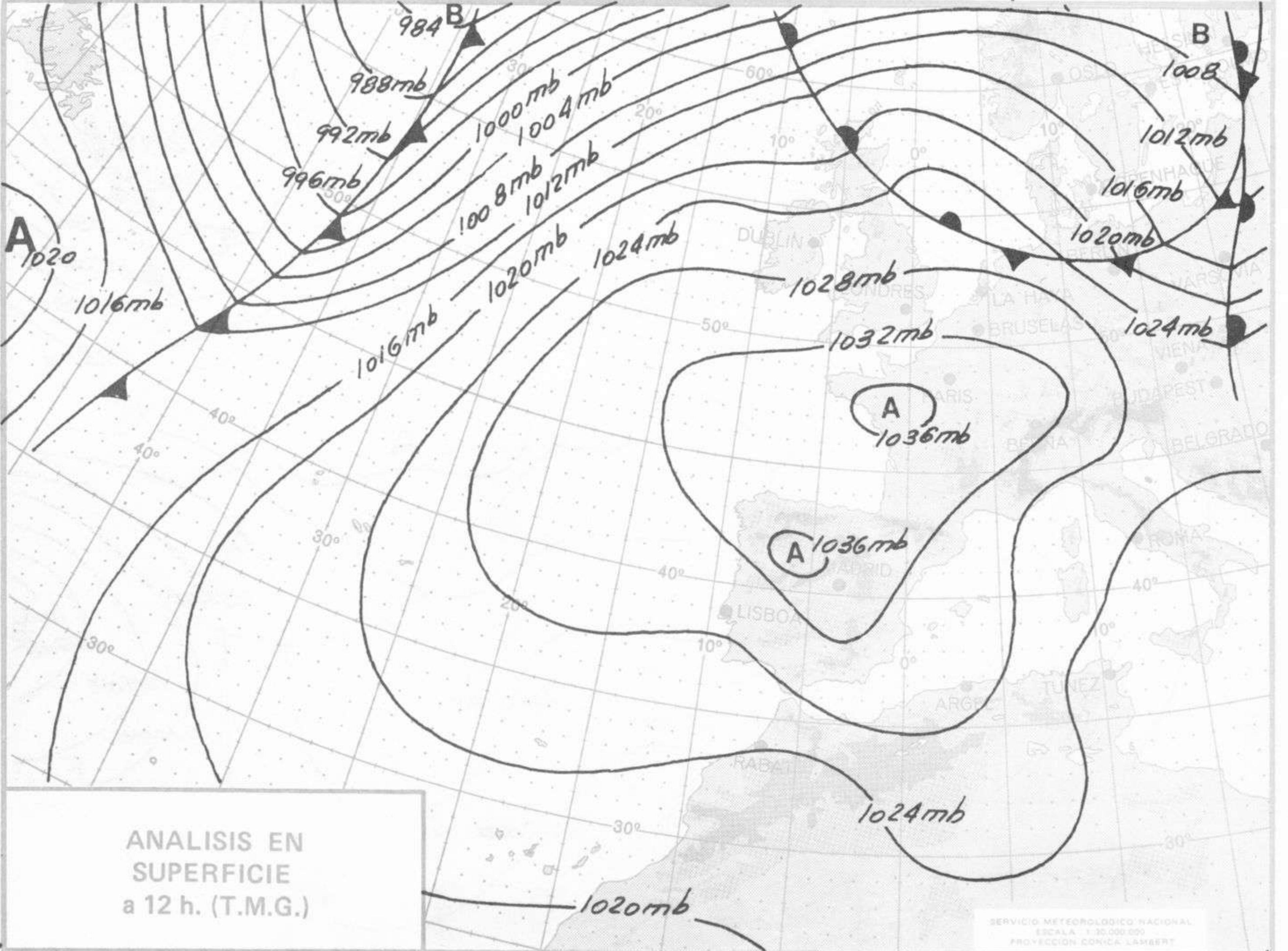
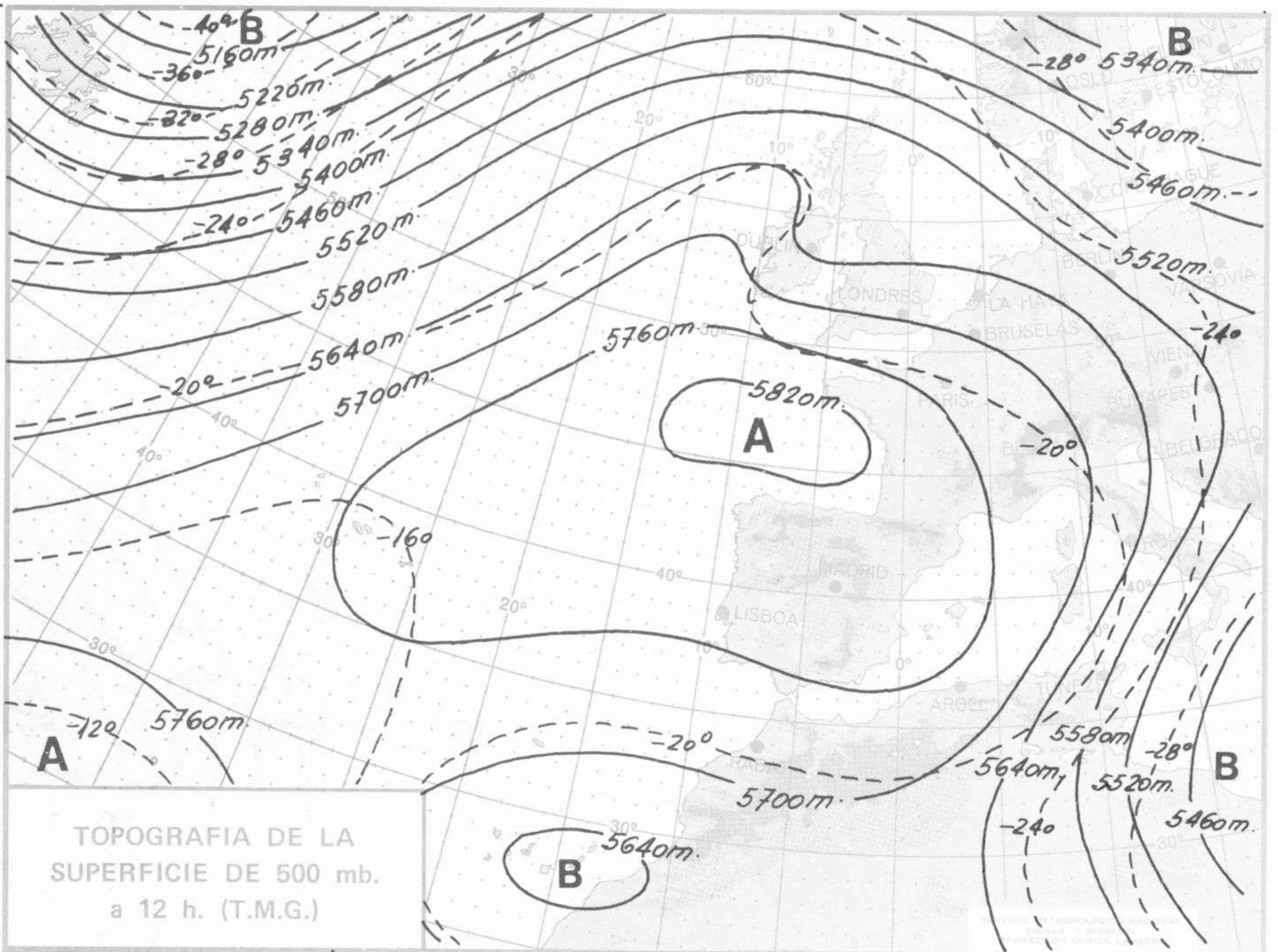
INFORMACION TECNICA DIARIA

Núm. 1

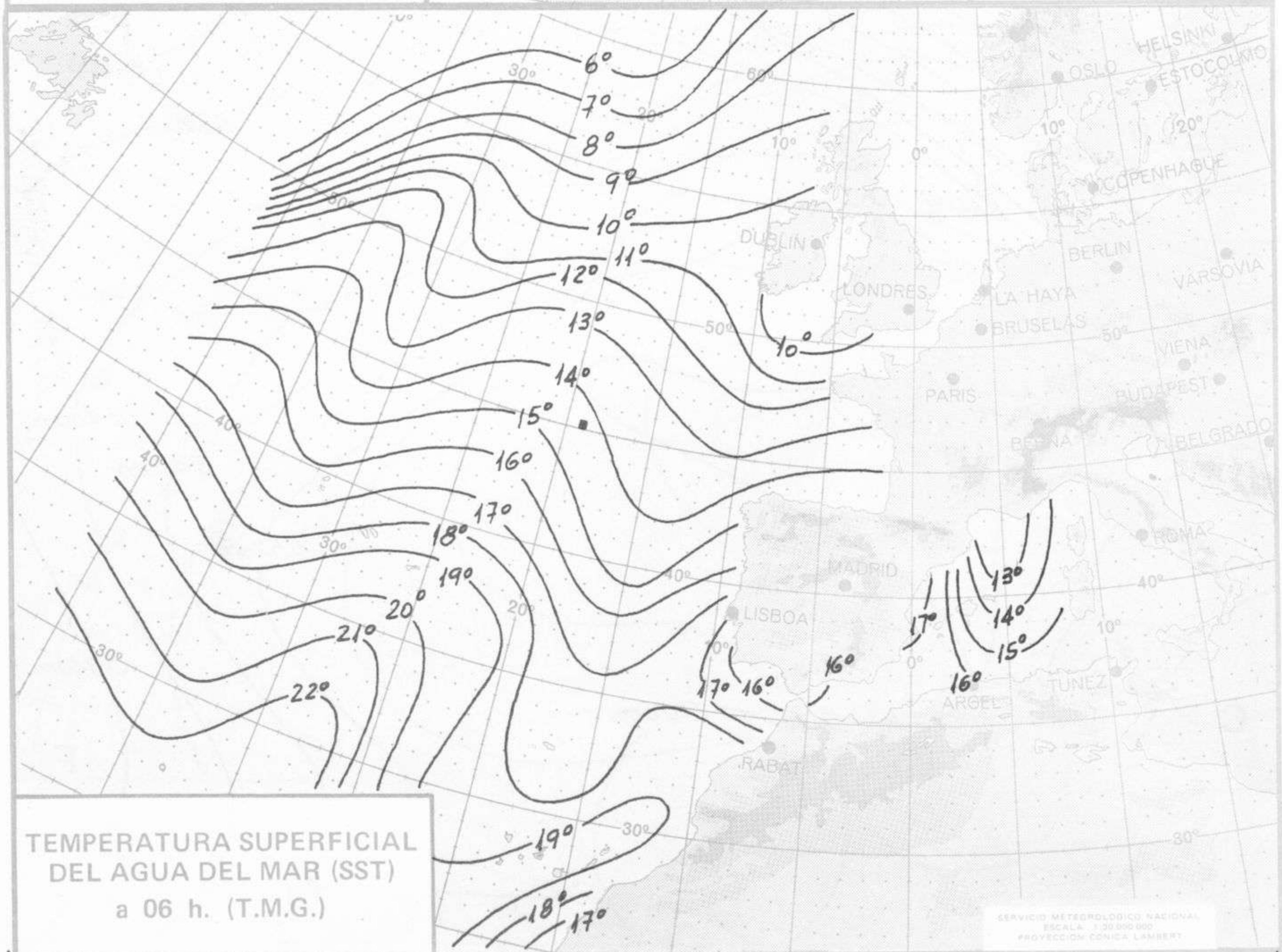
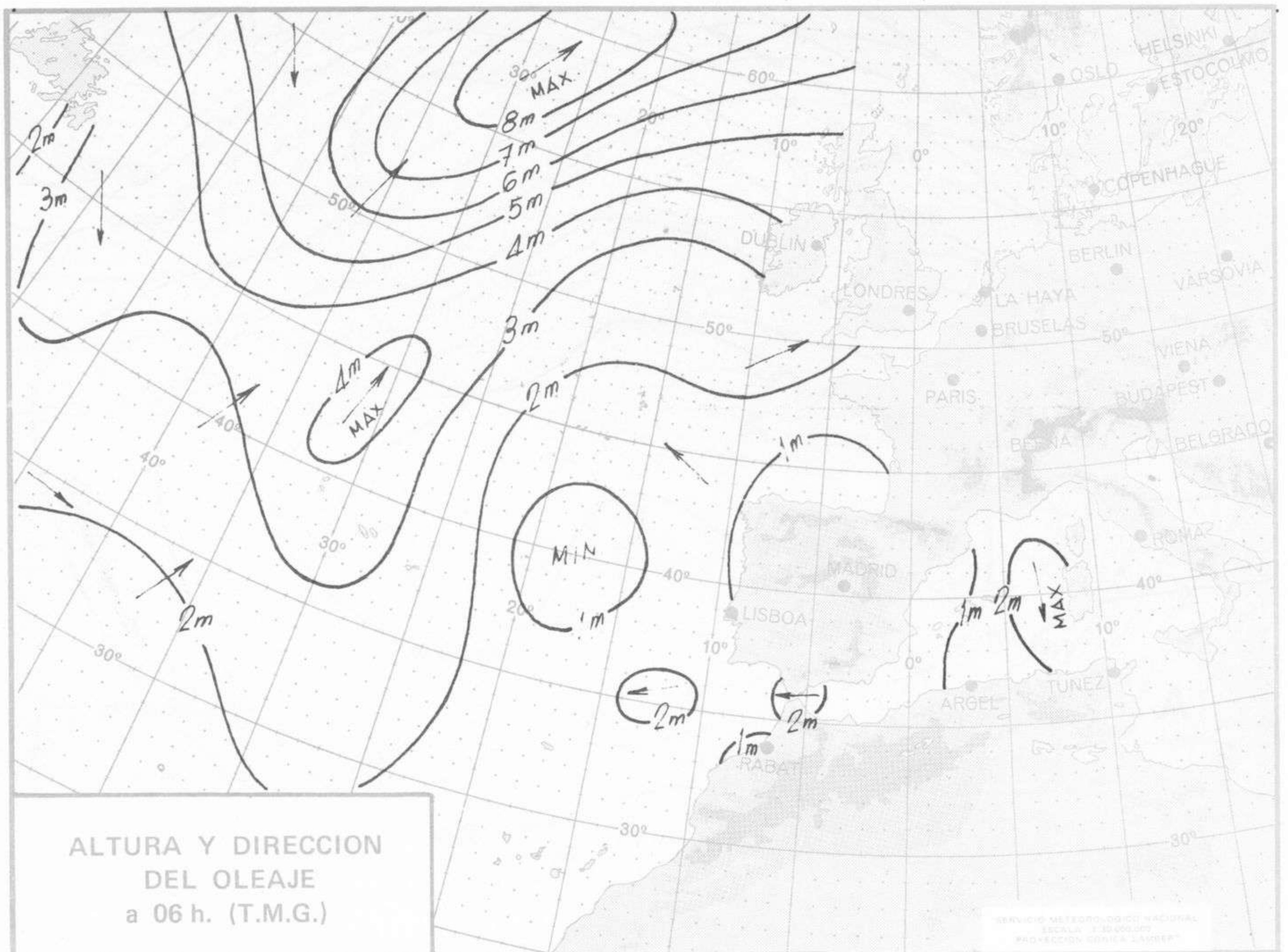
MADRID, MIERCOLES 1 de ENERO de 1.975

Dirección postal: Centro de Análisis y Predicción (Ciudad Universitaria), Apartado 285 - Madrid - 3 - (España) - Teléfono: 244 35 00
Fonometeo local: teléfono 094 - Fonometeo España: teléfono 232 69 40 de Madrid





SERVICIO METEOROLOGICO NACIONAL
 ESCALA 1:30.000.000
 PROYECCION CONICA LAMBERT





COMPLEMENTO A LA INFORMACION TECNICA DIARIA



Dirección postal: Centro de Análisis y Predicción (Ciudad Universitaria), Apartado 285 - Madrid - 3 - (España) - Teléfono: 244 35 00
 Fonometeo local: teléfono 094 - Fonometeo España: teléfono 232 69 40 de Madrid

MADRID, Miércoles 1 de ENERO de 1.975

R A D I O S O N D E O S																								
Sondeos a 00 horas (T M G)										Sondeos a 12 horas (T M G)														
Presiones tipo					Puntos notables					Presiones tipo					Puntos notables									
PPP	hhh	TT	DD	dd	ff	PPP	TT	DD	PPP	TT	DD	PPP	hhh	TT	DD	dd	ff	PPP	TT	DD	PPP	TT	DD	
La Coruña 08.001	1000	250	11	56	00	00	1023	9	22				1000	263	12	64	00	00	1025	10	45			
	850	1605	9	67	11	06	971	13	63				850	1623	9	81	11	08	981	13	81			
	700	3187	0	64	09	14	901	11	71				700	3205	0	78	10	10	908	12	81			
	500	5780	-20	62	11	14	779	6	65				500	5810	-18	74	14	08	783	6	80			
	400	7400	-32	62	10	14	632	-6	63				400	7440	-31	72	15	15	508	-17	75			
	300	9370	-48		12	29	534	-16	62				300	9420	-46		15	16	360	-38	71			
	250	10550	-56		12	37	340	-41	61				250	10610	-55		15	18	206	-65				
	200	11940	-64		12	25	215	-64					200	12000	-65		15	20	185	-68				
	150	13690	-62		13	18	158	-66					150	13760	-60		08	04	157	-60				
	100						147	-62					100						130	-60				
70						131	-62					70												
50												50												
30												30												
20												20												
Madrid / Barajas 08.221	1000	273					957	6	50				1000	267					957	5	57			
	850	1608	7	70	07	09	901	6	65				850	1606	9		18	03	920	9	19			
	700	3179	-1	75	07	12	877	8	80				700	3185	-1		09	03	860	9	75			
	500	5770	-20	71	07	12	668	-2	75				500	5780	-18		11	14	747	3				
	400	7390	-32		08	14	413	-30	70				400	7410	-32		11	10	656	-5				
	300	9350	-49		09	30	225	-65					300	9380	-48		12	10	619	-7				
	250	10520	-59		09	30	178	-68					250	10550	-58		10	10	477	-21				
	200	11890	-66		10	25							200	11930	-66		11	15	247	-59				
	150	13630	-67		08	20							150	13670	-61		05	10	172	-71				
	100	16100	-64		02	10							100	16190	-62		05	10	156	-61				
70												70	18410	-60		03	10	89	-62					
50												50	20500	-62		04	30							
30												30	33660	-63		35	10							
20												20												
Palma de Mallorca / Bon Bonet 08.302	1000	244	12	34	26	14	1023	11	43				1000	243	13	58	04	06	1023	15	58			
	850	1586	6	61	34	27	1014	13	43				850	1585	5	62	03	29	967	9	57			
	700	3153	-2	60	02	39	957	8	14				700	3148	-3		02	17	927	9	60			
	500	5740	-20	60	02	37	907	6	61				500	5740	-19		02	16	880	6	60			
	400	7360	-31		01	49	884	9	63				400	7370	-30		05	21	866	7	62			
	300	9320	-48		03	43	802	3	60				300	9340	-48		04	21	795	2	62			
	250	10490	-58		03	43	781	4	60				250	10510	-59		02	25	773	2	64			
	200	11870	-69		03	37	441	-26	60				200	11890	-67		03	37	433	-35				
	150	13620	-64		36	39	235	-61					150	13630	-64		02	27	249	-59				
	100	16130	-62		36	29	193	-70					100	16140	-60		02	23	186	-70				
70						179	-64					70	18350	-62		02	10	127	-60					
50						166	-65					50	20440	-62		01	12	50	-62					
30						126	-60					30												
20												20												
Santa Cruz de Tenerife 60.020	1000	188	17	56	10	08	1018	18	55				1000	188	17	36	08	06	1018	19	46			
	850	1560	11	62	10	18	844	11	60				850	1548	6	45	12	08	940	13	08			
	700	3146	1	60			791	7	60				700	3105	-6	57	10	12	802	3	56			
	500	5730	-21		28	08	739	3	63				500	5660	-23	62	09	08	712	-6	00			
	400	7340	-34	57	29	08	683	-1	60				400	7250	-35	56	19	30	681	-6				
	300	9320	-44		33	15	566	-14	00				300	9210	-44		27	30	356	-41	46			
	250	10530	-47		33	15	485	-22	00				250	10420	-49		29	30	328	-41				
	200	12000	-52		31	12	441	-28	60				200	11870	-55		28	20	190	-57				
	150	13840	-55		31	12	347	-41	19				150	13690	-59		26	15	99	-63				
	100	16350	xx				311	-43					100	16210	-63		26	10	80	-61				
70						163	-55					70												
50						112	-57					50												
30												30												
20												20												

V I E N T O E N A L T I T U D																
Estación	Tipo de Sonda	Indicativo	dia/hora	Tierra dd ff	1.000m. dd ff	1.500m. dd ff	2.000m. dd ff	3.000m. dd ff	4.000m. dd ff	5.500m. dd ff	7.000m. dd ff	9.000m. dd ff	10.500m. dd ff	12.000m. dd ff	13.500m. dd ff	16.000m. dd ff

