



BOLETIN DIARIO

AÑO XXIII
2ª Epoca
Núm. 252.

MADRID, LUNES 9 de SEPTIEMBRE de 1.974

Dirección postal: Centro de Análisis y Predicción (Ciudad Universitaria), Apartado 285 - Madrid - 3 - (España) - Teléfono: 244 35 00
Fonometeo local: teléfono 094 - Fonometeo España: teléfono 232 6940 de Madrid

TIEMPO PASADO (de 12 horas de ayer a 12 horas, T.M.G., de hoy):

Nubosidad y precipitaciones: Ayer por la tarde no se han registrado precipitaciones en nuestros observatorios. Durante la noche ha llovido en puntos de Galicia. Se han formado al amanecer bancos de niebla muy dispersas en Galicia, Cantábrico, bajo Guadalquivir y cabecera del Ebro.

Vientos fuertes: No se han registrado.

Temperaturas destacables: Las máximas de ayer entre capitales de provincia de la España peninsular han oscilado entre los 22º de La Coruña y los 32º de Albacete, Córdoba, Jaén y Granada. Las mínimas de hoy se hallan comprendidas entre los 8º de León y los 20º de Barcelona, Castellón y Murcia. Temperaturas máximas de ayer y mínimas de hoy en las capitales isleñas: Palma, 29º y 16º; Santa Cruz de Tenerife, 29º y 21º; Las Palmas 27º y 21º.

PRONOSTICO PARA MAÑANA:

Nieblas y neblinas en el Cantábrico con alguna llovizna durante la mañana. En las demás regiones alguna nubosidad de evolución diurna más acusada en el cuadrante suroeste de la Península.

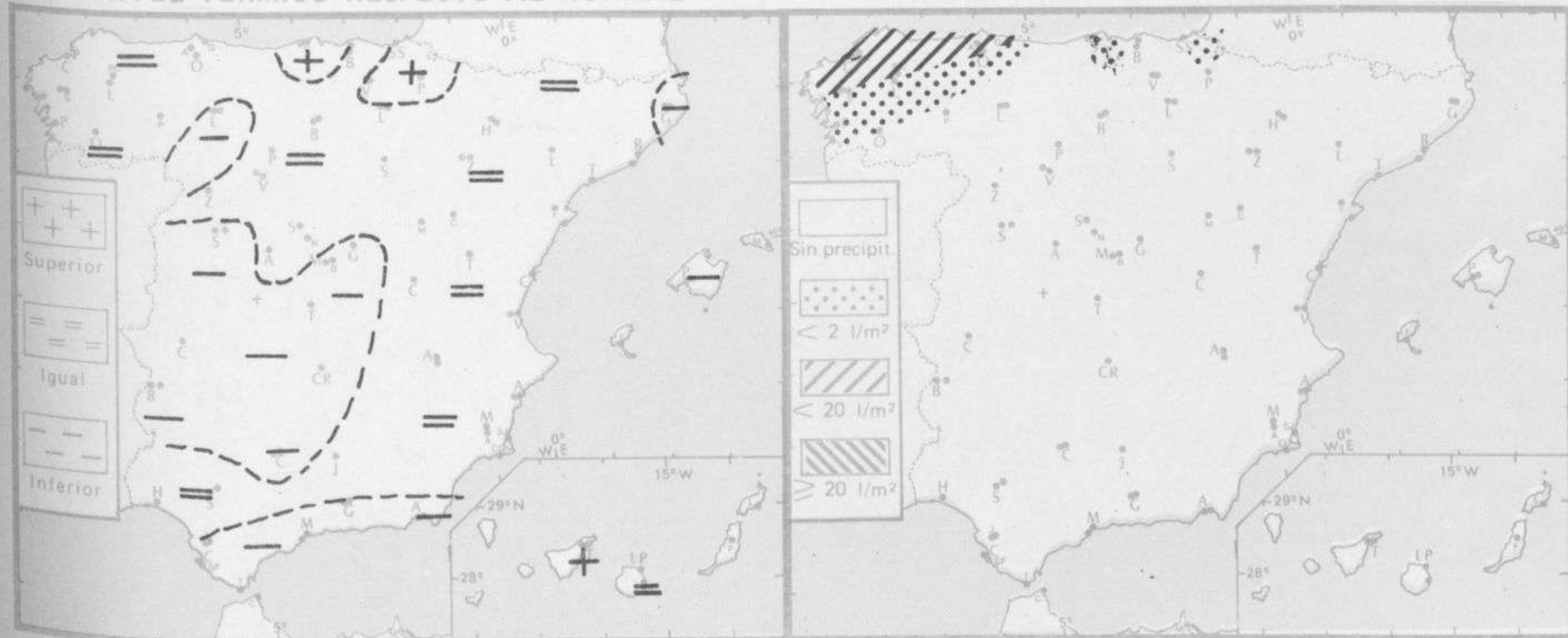
TENDENCIA PARA LOS DIAS 11 Y 12.

Día 11: Continuará con análogas características.

Día 12: Parcialmente nuboso en la vertiente atlántica. Poco nuboso en las demás regiones.

NIVEL TERMICO RESPECTO AL NORMAL

AREAS CON PRECIPITACION (12 h. ayer a 12 h. hoy)

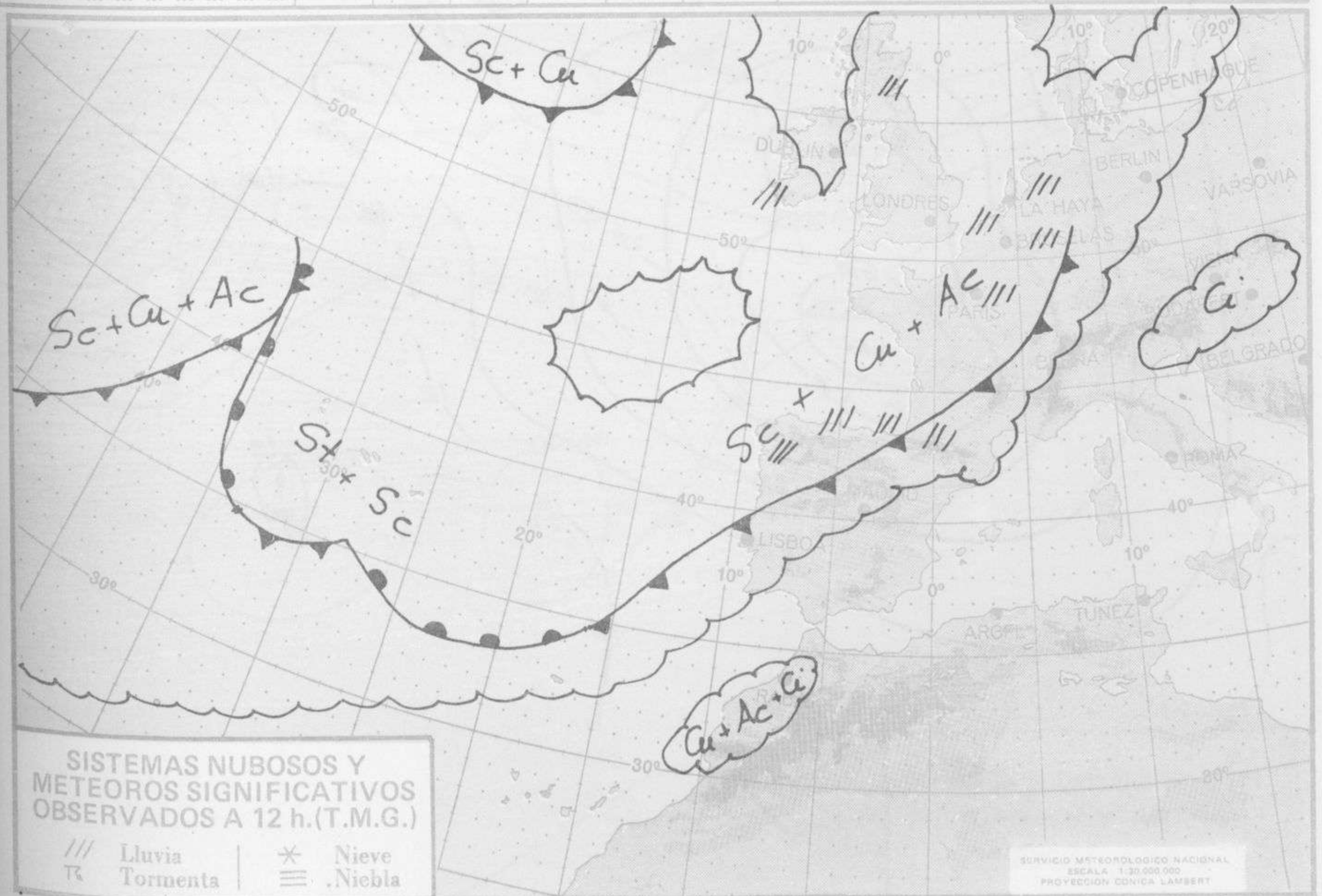


Estaciones	Temperaturas (°C)			Precipitación (l/m ²)		Horas de sol ayer	Meteoros significativos			
	Máxima de ayer	Mínima de hoy	12 horas de hoy	06 ayer a 06 hoy	Hoy 06-12		18 horas de ayer	00 horas de hoy	06 horas de hoy	12 horas de hoy
La Coruña	22	16	17	2	ip	3.7	☉	☀	☀	☀
Monteventoso	20	13		6			☀		☀	☀
Lugo (Punto Centro)	24	13	15	4	4	9.1	☉	☀	☀	☀
Santiago de Compostela (A)	18	13	16	15	4	2.0	☉	☀	☀	☀
Pontevedra		18				3.8			☀	☀
Vigo (A)	20	14	17		ip		☉	☀	☀	☀
Orense	27	14	20				☉		☀	☀
Ponferrada		13							☀	☀
Asturias (A)	23	15	15		3	8.6	☉		☀	☀
Oviedo	24		16				☀	☀	☀	☀
Gijón	27		18		ip		☉		☀	☀
Santander (A)	25	14	18		ip	10.5	☉		☀	☀
Santander	27	15	20			10.4	☉	☀	☀	☀
Bilbao (A)	24	17	19			8.4	☉	☀	☀	☀
San Sebastian/Igueldo	25	17	21		ip	8.2	☉		☀	☀
San Sebastian (A)									☀	☀
León (A)	27	8	18			11.4	☉	☀	☀	☀
Zamora	28	16				11.2	☉		☀	☀
Palencia	26	12				10.7	☉		☀	☀
Burgos (A)	26	10	19			10.8	☉	☀	☀	☀
Burgos	27	12	19			11.1	☉		☀	☀
Valladolid (A)	27	9	19			11.9	☉		☀	☀
Valladolid	29	11	20			9.8	☉	☀	☀	☀
Soria	27		20				☉		☀	☀
Salamanca (A)	27	10	19			11.1	☉	☀	☀	☀
Avila	26	11	19			10.0	☉		☀	☀
Segovia	27	12				9.2	☉		☀	☀
Navacerrada	18	8	15			8.8	☉		☀	☀
Madrid/Barajas	30	13	26			8.9	☉	☀	☀	☀
Madrid (Cdad. Universitaria)	30	12	24			9.8	☉	☀	☀	☀
Guadalajara		13							☀	☀
Toledo		16				9.0			☀	☀
Cuenca		11				8.5			☀	☀
Molina de Aragón		6				10.4			☀	☀
Ciudad Real	31	12	24			11.2	☉	☀	☀	☀
Albacete (A)	32	14	27			11.2	☉	☀	☀	☀
Cáceres	27	15					☉	☀	☀	☀
Badajoz (A)		15				11.2			☀	☀
Vitoria (A)	28	15	20				☉		☀	☀
Logroño	28	12	23			7.9	☉		☀	☀
Logroño (A)	29	15	24			9.4	☉	☀	☀	☀
Pamplona	28	18	21			9.2	☉		☀	☀
Huesca (A)	27	17	24			7.2	☉		☀	☀
Daroca	30	12	25			7.4	☉		☀	☀
Zaragoza (A)	30	16	27			8.2	☉		☀	☀
Zaragoza		17	25					☀	☀	☀
Calamocha	30	10	25			8.7	☉	☀	☀	☀
Teruel	28	11	27				☉		☀	☀
Lérida	30	18	27			9.6	☉		☀	☀
Gerona (A)	28	13	27				☉		☀	☀
Barcelona	26	20	26				☉	☀	☀	☀
Barcelona (A)	27	19	27			9.6	☉	☀	☀	☀
Reus (A)	27	20	27			5.1	☉		☀	☀
Tarragona		18				4.9			☀	☀
Tortosa	28	19				4.0	☉		☀	☀

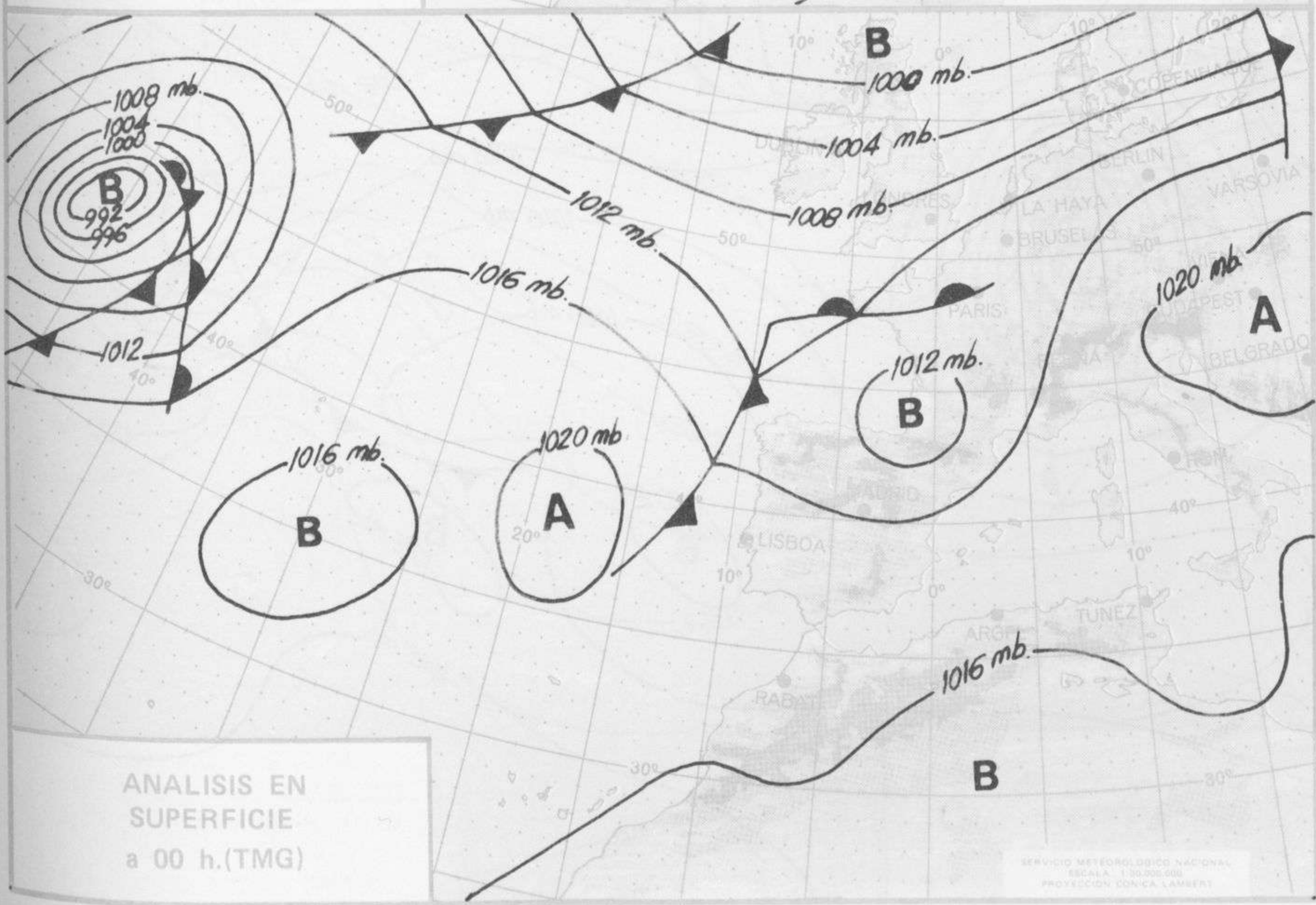
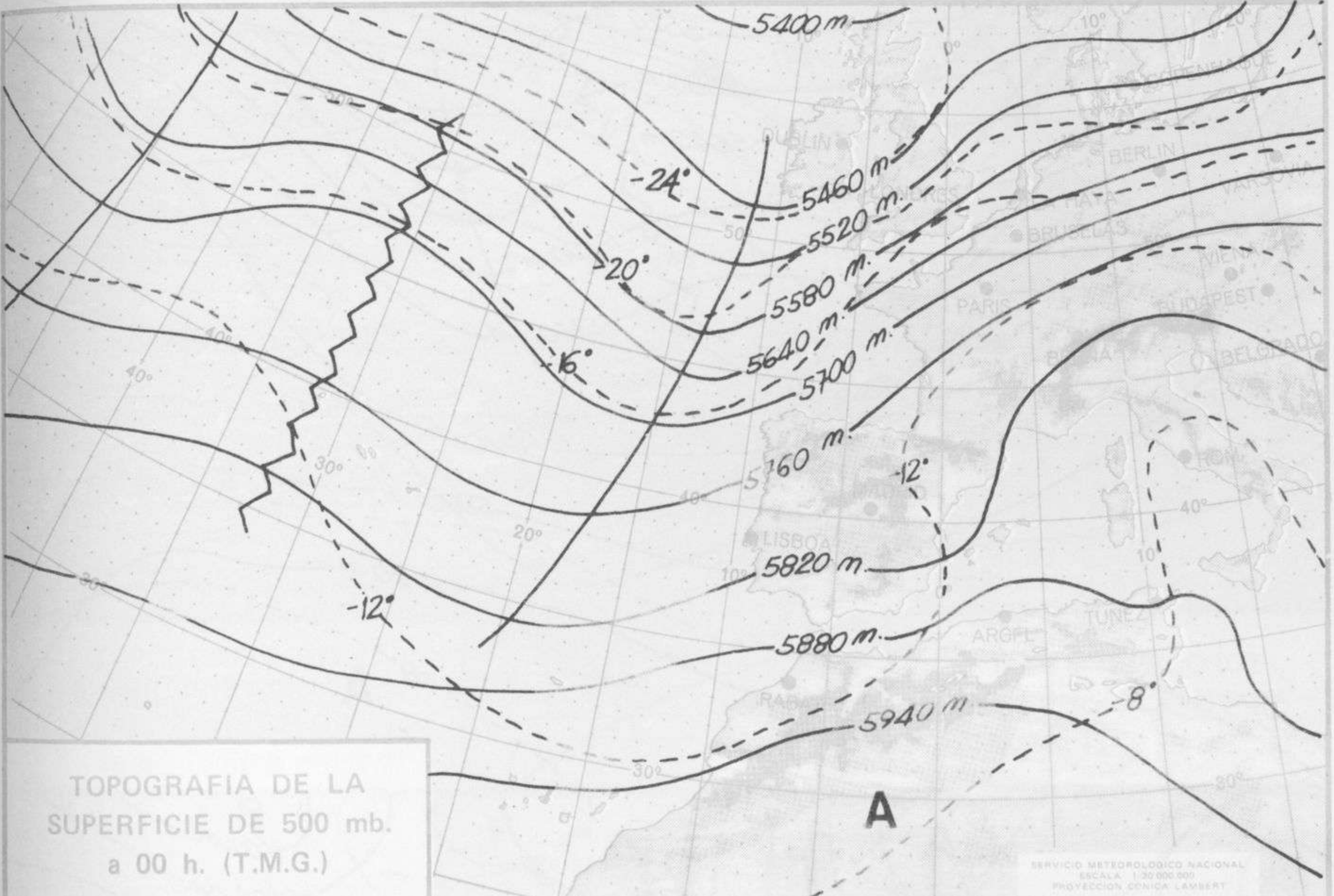
· SIMBOLOS UTILIZADOS EN LOS CUADROS DE METEOROS SIGNIFICATIVOS

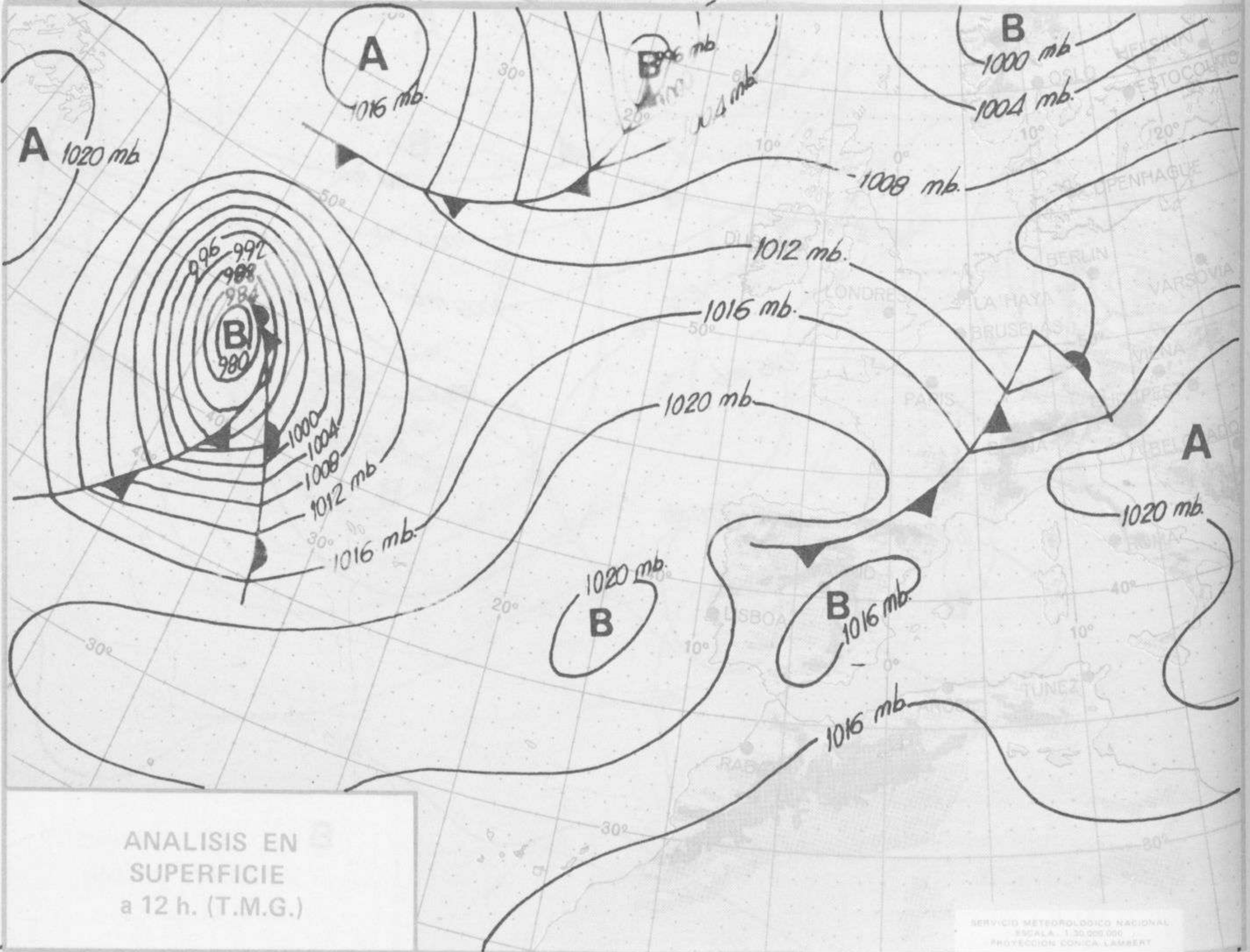
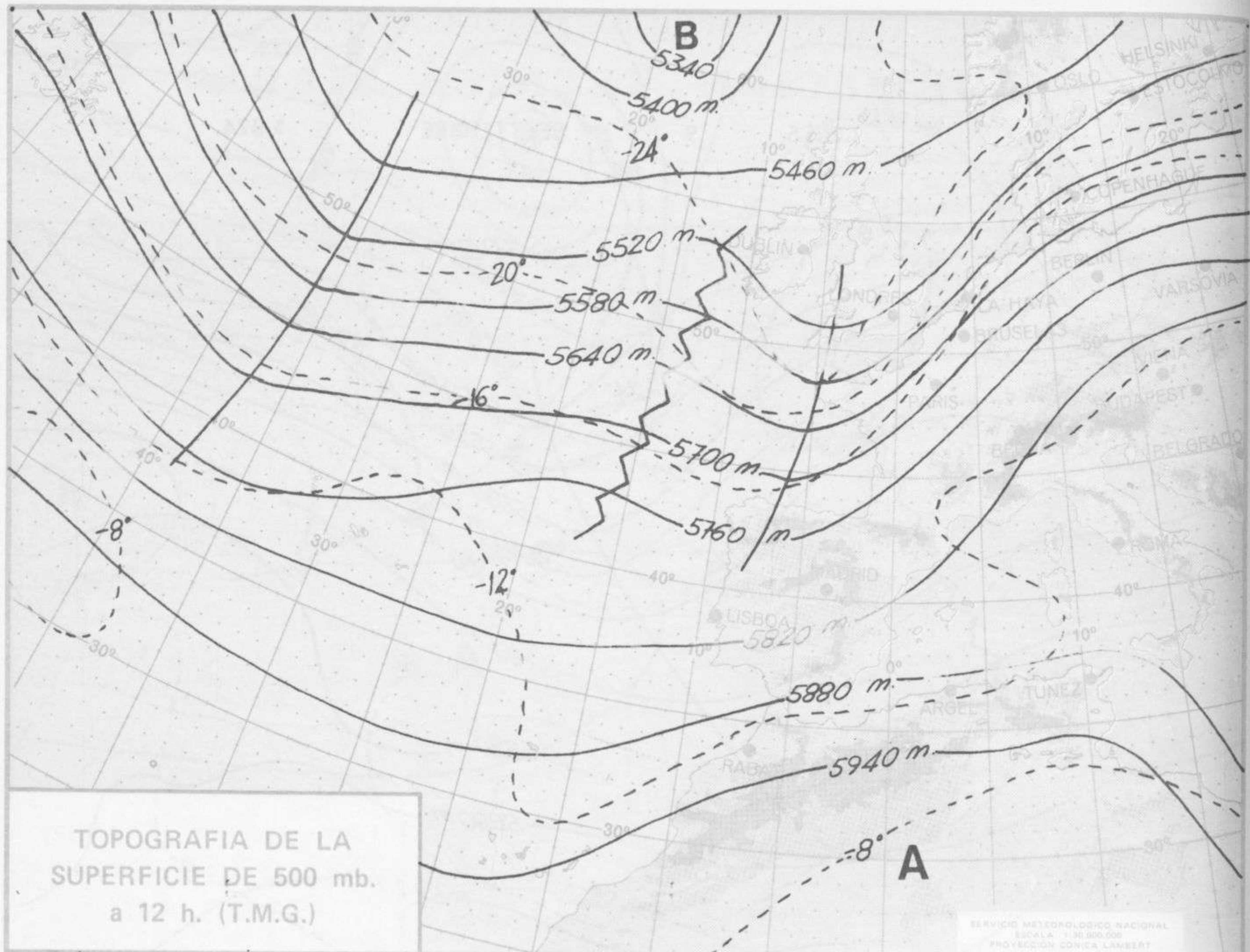
- ☉ Llovizna
- ☀ Nebolina
- ⚡ Relámpagos
- ⚠ Granizo
- ☉ Despejado
- ☀ Nuboso
- ☙ NW 30 nudos
- ☙ NE 35 nudos
- ☙ Lluvia
- ☙ Niebla
- ☙ Tormenta
- * Nieve
- ☉ Poco nuboso
- ☀ Cubierto
- ☙ SW 50 nudos
- ☙ SE 65 nudos

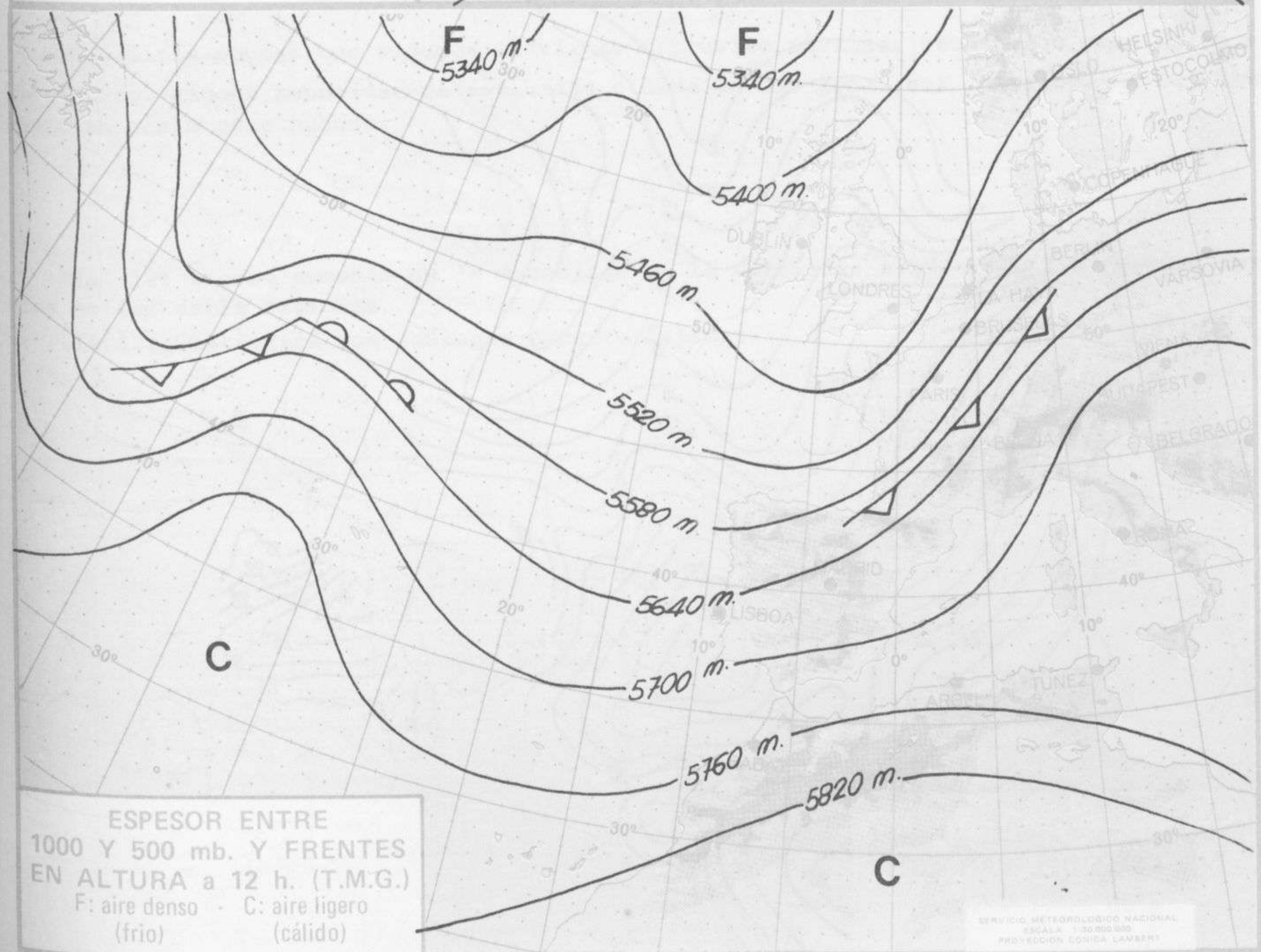
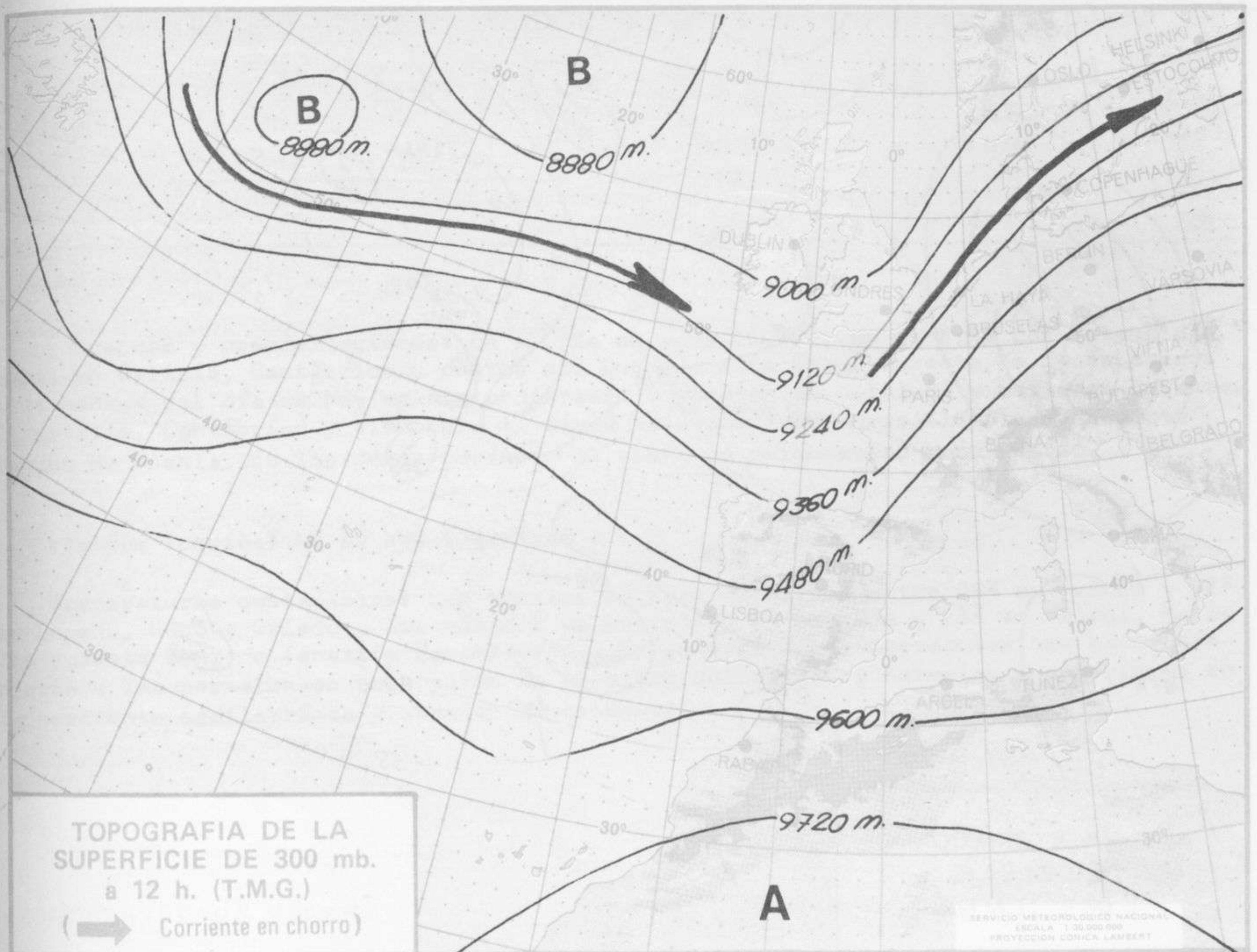
Estaciones	Temperaturas (°C)			Precipitación (l/m ²)		Horas de sol ayer	Meteoros significativos			
	Máxima de ayer	Mínima de hoy	12 horas de hoy	06 ayer a 06 hoy	Hoy 06-12		18 horas de ayer	00 horas de hoy	06 horas de hoy	12 horas de hoy
Castellón de la Plana		20				7.8			○	
Valencia (A)	28	19	30			7.5	☉	☉	○	○
Valencia	28						☉			
Alicante (A)	28	19	30			10.3	☉	☉	☉	☉
Alicante	29	17				10.4	☉		☉	
Murcia (A)	31	18	29			8.7	○		☉	○
Murcia	31	20	30			10.4	○		☉	☉
Cartagena		20	24						☉	○
San Javier	28	17	26			X	○	○	☉	☉
Sevilla (A)	30	16	26			10.5	○		☉	☉
Córdoba (A)	32	12	26			10.0	○	○	○	☉
Jaén	32	16				11.0	○		☉	
Granada (A)	32	12	27			12.5	○	○	☉	○
Huelva		17	27			11.2			○	☉
Jerez de la Frontera (A) ...	28		26				○	○		○
Cádiz	24	19	22			11.0	○		○	○
San Fernando	25	19	24			10.5	○		○	○
Tarifa		19				10.0			☉	
Málaga (A)	27	17	29			10.3	○	○	☉	○
Almería (A)	26	17	26			11.0	○		☉	☉
Palma de Mallorca (A)	29	16	27			9.8	☉	☉	☉	☉
Mahón (A)	30	19	27			11.7	☉	○	☉	☉
Ibiza (A)	29	23	26			10.3	☉	☉	☉	☉
Santa Cruz de Tenerife (A)...	35	23	30			9.6	☉	○	○	○
Santa Cruz de Tenerife	29	21	29			7.7	○		○	○
Las Palmas (A)	27	21	29			7.1	○	○	○	○
Fuerteventura (A)	31	20				5.2	○		○	
Lanzarote (A)	36	21				2.1	☉		○	
Ceuta	25		23				○			○
Melilla	29		26				○	○		☉

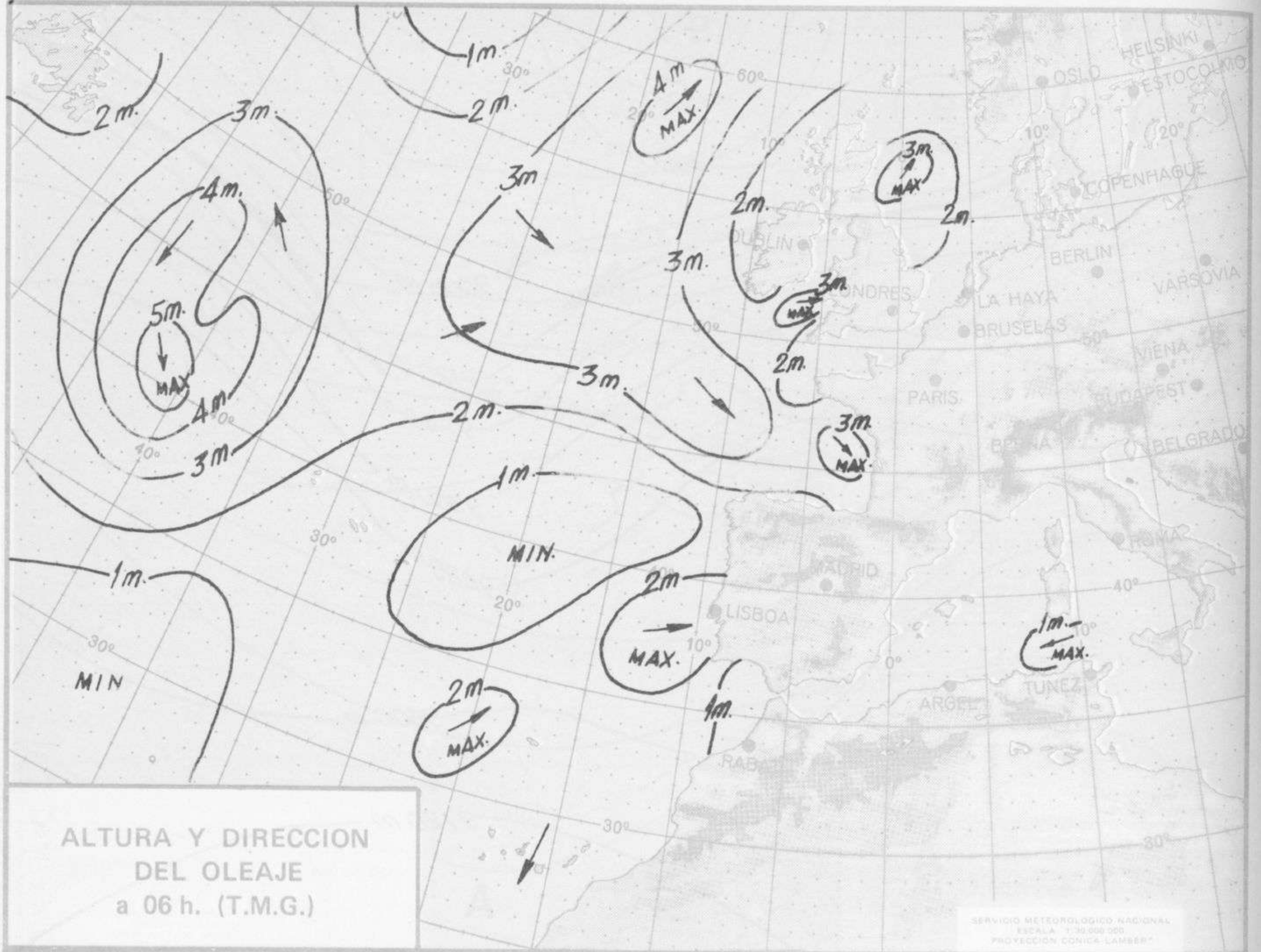


Dirección postal: Centro de Análisis y Predicción (Ciudad Universitaria), Apartado 285 - Madrid - 3 - (España) - Teléfono: 244 35 00
Fonometeo local: teléfono 094 - Fonometeo España: teléfono 232 69 40 de Madrid



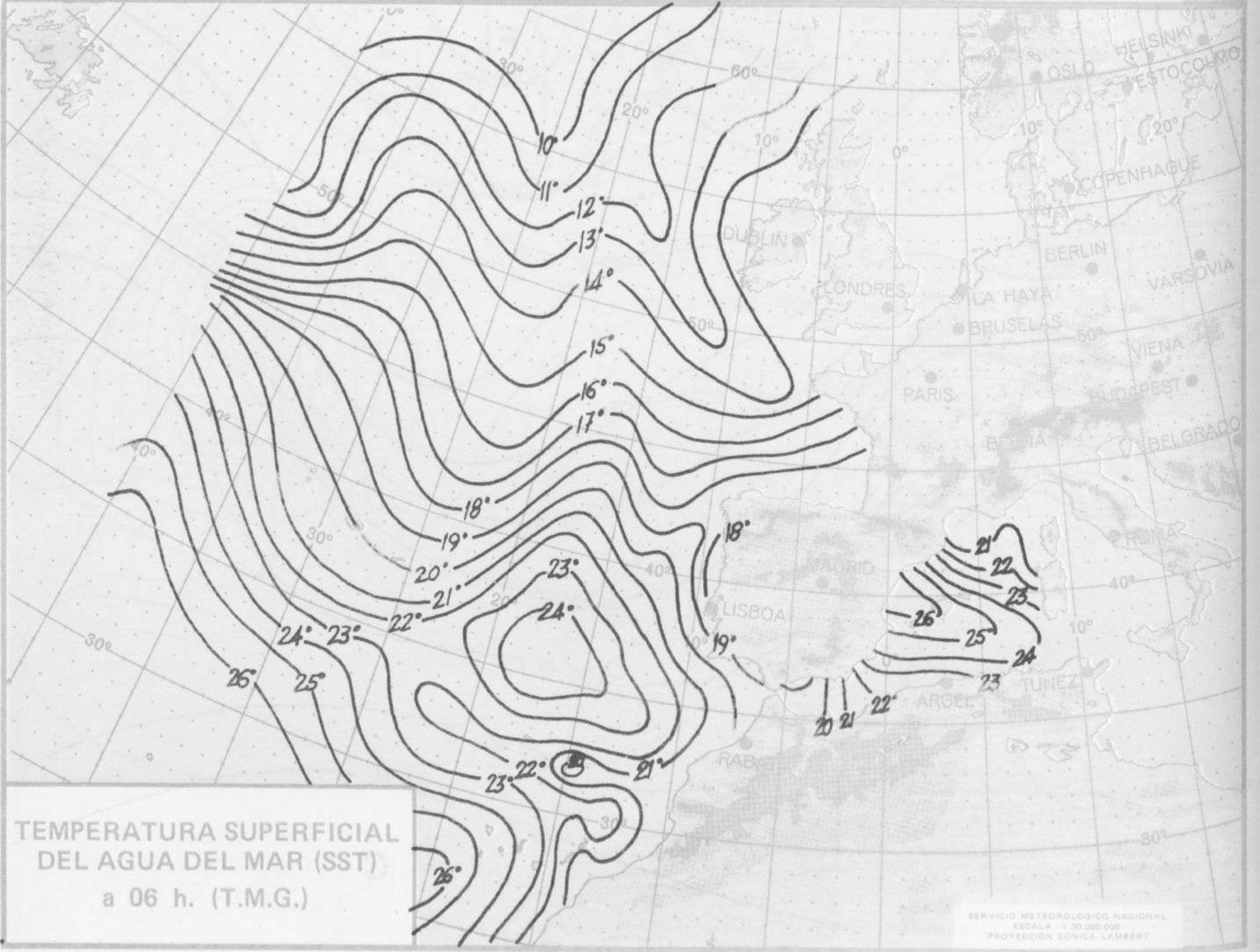






ALTURA Y DIRECCION
DEL OLAJE
a 06 h. (T.M.G.)

SERVICIO METEOROLOGICO NACIONAL
ESCALA 1:30.000.000
PROYECCION CONICA LAMBERT



TEMPERATURA SUPERFICIAL
DEL AGUA DEL MAR (SST)
a 06 h. (T.M.G.)

SERVICIO METEOROLOGICO NACIONAL
ESCALA 1:30.000.000
PROYECCION CONICA LAMBERT



COMPLEMENTO A LA INFORMACION TECNICA DIARIA



Dirección postal: Centro de Análisis y Predicción (Ciudad Universitaria), Apartado 285 - Madrid - 3 - (España) - Teléfono: 244 35 00
 Fonometeo local: teléfono 094 - Fonometeo España: teléfono 232 69 40 de Madrid

MADRID, Lunes 9 de SEPTIEMBRE de 1.974

		R A D I O S										O N D E O S													
		Sondeos a 00 horas (TMG)										Sondeos a 12 horas (TMG)													
		Presiones tipo					Puntos notables					Presiones tipo					Puntos notables								
		PPP	hhh	TT	DD	dd	ff	PPP	TT	DD	PPP	TT	DD	PPP	hhh	TT	DD	dd	ff	PPP	TT	DD	PPP	TT	DD
La Coruña	08.001	1000	132	18	38	20	12	1008	18	37				1000	178	15	18	01	08						
		850	1499	9	00	24	25	895	11	00				850	1533	7	28	31	08						
		700	3085	2	14	24	25	800	6	00				700	3105	00	78	25	20						
		500	5730	-14	56	23	40	768	4	48				500	5730	-16	75	27	31						
		400	7380	-25	63	23	52	735	4	59				400	7380	-27	73	27	35						
		300	9420	-39		23	56	615	-4	09				300	9380	-42		25	57						
		250	10640	-49		24	63	585	-7	58				250	10600	-50		25	50						
		200	12070	-59		24	65	505	-13	58				200	12020	-58		25	68						
		150	13870	-60		24	65	489	-16	42				150	13840	-55		25	50						
		100	16410	-59		25	50	315	-36	57				100	16410	-57		25	38						
		70	18620	xx				228	-54					70	18740	-59		20	30						
		50						182	-61					50	20870	-55		19	20						
		30						174	-59					30											
20						141	-59					20													
Madrid / Barajas	08.221	1000	130					944	19	62			1000	140											
		850	1517	13	61			666	0	70			850	1546	14	66	24	11							
		700	3115	3	68			524	-9				700	3148	4		23	16							
		500	5760	-12				300	-41				500	5810	-12		26	22							
		400	7420	-25				228	-54				400	7480	-23		25	34							
		300	9450	-41				135	-64				300	9527	-39		36	32							
		250	10660	-49				100	-63				250	10750	-49		26	37							
		200	12100	-56									200	12170	-58		25	50							
		150	13900	-62									150	13990	-59		24	49							
		100	16390	-63									100	16510	-61		25	50							
		70											70	18740	-59		20	30							
		50											50												
		30											30												
20											20														
Palma de Mallorca / Bon Bonet	08.302	1000	158	21	23	19	10	1012	22	26			1000	159	26	58	22	08							
		850	1550	16	56	22	17	918	15	00			850	1564	17	61	20	12							
		700	3168	4		22	27	864	18	56			700	3182	4	61	24	19							
		500	5830	-12		23	35	794	4	56			500	5830	-14		24	23							
		400	7490	-27		23	23	622	1				400	7490	-26		24b	23							
		300	9490	-42		22	33	494	-13				300	9520	-49		25	27							
		250	10710	-49		21	46	356	-34				250	10750	-48		25	25							
		200	12140	-57		22	54	233	-55				200	12200	-55		25	52							
		150	13940	-62				149	-62				150	14010	-63		25	42							
		100						108	-64				100	16500	-63		25	25							
		70											70												
		50											50												
		30											30												
20											20														
Santa Cruz de Tenerife	60.020	1000	148	26	62			1013	25	60			1000	158	28		12	04							
		850	1578	25				928	29				850	1582	25		16	06							
		700	3239	12				828	24				700	3242	12		25	12							
		500	5940	-11	50	26	20	692	12				500	5930	-12	60	27	10							
		400	7610	-22		26	30	445	-19	18			400	7600	-24		27	18							
		300	9670	-36		26	40	429	-18				300	9660	-34		25	40							
		250	10910	-44		26	50	203	-54				250	10920	-44		25	50							
		200	12380	-54		26	50	135	-71				200	12390	-55		25	50							
		150	14170	-67		26	50	89	-74				150	14180	-66		25	40							
		100	16570	-73				70	-66				100	16590	-71		25	30							
		70	18670	-64									70												
		50											50												
		30											30												
20											20														

V I E N T O E N A L T I T U D																
Estación	Tipo de Sonda	Indicativo	dia/hora	Tierra dd ff	1.000m dd ff	1.500m dd ff	2.000m dd ff	3.000m dd ff	4.000m dd ff	5.500m dd ff	7.000m dd ff	9.000m dd ff	10.500m dd ff	12.000m dd ff	13.500m dd ff	16.000m dd ff

