



BOLETIN DIARIO

AÑO XXIII

2ª Epoca

Núm. 210

MADRID, LUNES 29 de JULIO de 1.974

Dirección postal: Centro de Análisis y Predicción (Ciudad Universitaria), Apartado 285 - Madrid - 3 - (España) - Teléfono: 244 35 00
 Fonometeo local: teléfono 094 - Fonometeo España: teléfono 232 69 40 de Madrid

TIEMPO PASADO (de 12 horas de ayer a 12 horas, T.M.G., de hoy):

Nubosidad y precipitaciones: En las últimas 24 horas hubo nieblas persistentes en el Cantábrico con alguna llovizna aislada en Guipúzcoa. Estuvo nuboso con intervalos de cielo cubierto en Canarias, hubo alguna nubosidad de evolución en el Duero, sistemas Central e Ibérico y neblinas matinales en el litoral mediterráneo y cuenca del Ebro, permaneciendo despejado el resto de España.

Vientos fuertes: Sopló Levante fuerte en el Estrecho disminuyendo hoy su intensidad y hubo rachas del norte en Canarias.

Temperaturas destacables: Experimentaron en general una subida moderada, más acusada en la mitad norte peninsular. Las máximas de ayer estuvieron comprendidas entre 21º en La Coruña y San Sebastián y 40º en Córdoba, y las mínimas de hoy entre 11º en Orense y 25º en Cáceres, En las capitales canarias las extremas fueron 21 y 35 grados.

PRONOSTICO PARA MAÑANA:

Nubosidad en el Cantábrico y norte de Cataluña. Riesgo de alguna tormenta aislada en el Duero, Centro y Extremadura. En las demás regiones poco nuboso o despejado.

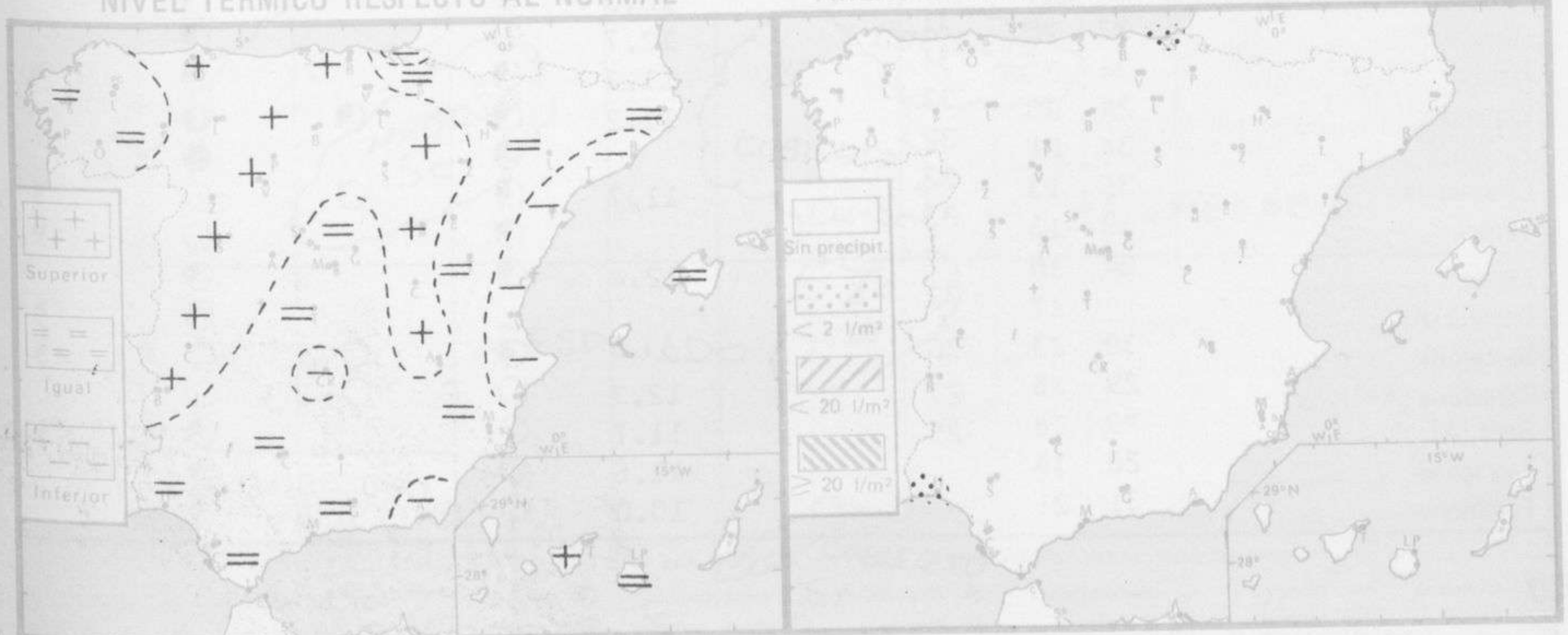
TENDENCIA PARA LOS DIAS 31 y 1

Día 31: Abundante nubosidad en Galicia, Cantábrico, alto Ebro y alto Duero. Inestabilidad en el Duero, Centro, La Mancha, Ibérica, Levante y Cataluña, con riesgo de fenómenos tormentosos aislados.

Día 1: Sin grandes cambios.

NIVEL TERMICO RESPECTO AL NORMAL

AREAS CON PRECIPITACION (12 h. ayer a 12 h. hoy)



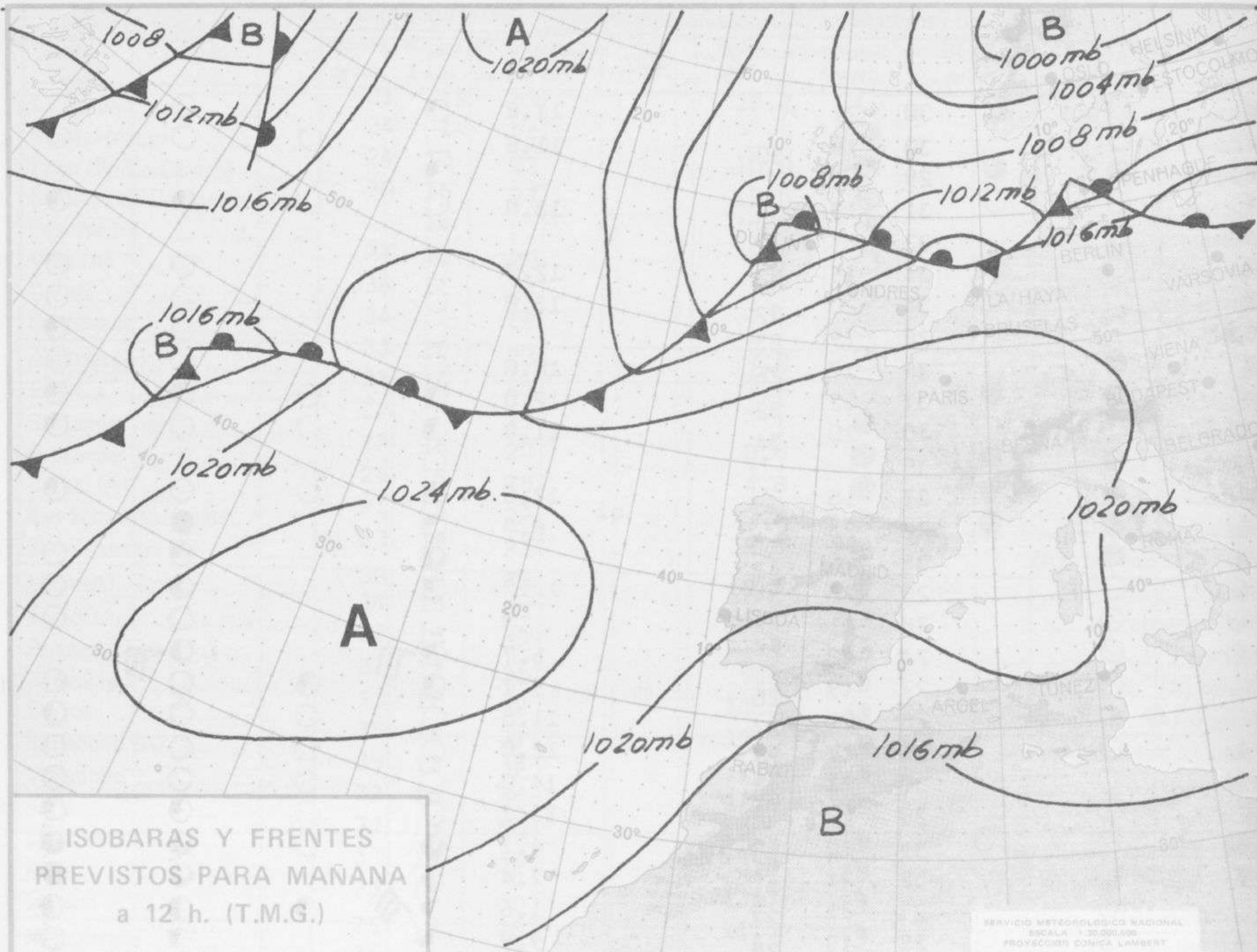
Estaciones	Temperaturas (°C)			Precipitación (l/m ²)		Horas de sol ayer	Meteoros significativos			
	Máxima de ayer	Mínima de hoy	12 horas de hoy	06 ayer a 06 hoy	Hoy 06-12		18 horas de ayer	00 horas de hoy	06 horas de hoy	12 horas de hoy
La Coruña	21	15	23			12.7	○	○	○	☾
Monteventoso	24	14	24				☾		○	☾
Lugo (Punto Centro)	24	13	22			10.0	☾	☾	☾	☾
Santiago de Compostela (A)	30	15	27			13.0	○	○	☾	☾
Pontevedra		14				13.2			○	
Vigo (A)	27	16	20				○	○	○	☾
Orense	36	11	26				☾		○	☾
Ponferrada	34		28				☾			☾
Asturias (A)	23	16	23			7.0	☾		☾	☾
Oviedo	25	16	23			7.9	○	☾	☾	☾
Gijón	22		21				○	☾	☾	☾
Santander (A)	22	18	20			0.0	☾	☾	☾	☾
Santander	25	18	25			4.8	☾	☾	☾	☾
Bilbao (A)	21	15	22	ip		0.0	☾	☾	☾	☾
San Sebastian/Igueldo	23	19	23			6.0	☾	☾	☾	☾
San Sebastian (A)	30	15	29			13.3	☾		○	☾
León (A)	34	19	33			13.0	☾		○	☾
Zamora	32	18	32			13.8	☾		○	☾
Palencia	32	13	31			9.1	☾	○	○	○
Burgos (A)	33	16	32			11.3	☾		○	○
Burgos	35	14	31			13.0	☾		○	☾
Valladolid (A)	35	13	32			11.4	☾	○	○	☾
Valladolid	33	15	30			12.9	☾		○	○
Soria	34	13	33			12.8	☾	○	○	☾
Salamanca (A)	32	18	32			13.0	☾		○	☾
Avila	33	19				13.7	☾		○	☾
Segovia	25	17	25			11.9	☾		○	☾
Navacerrada	36	17	35			11.4	☾	○	○	☾
Madrid/Barajas	34	18	33			11.3	○	○	○	☾
Madrid (Cdad. Universitaria)	35	15					○		○	
Guadalajara	36	21				13.0	○		○	
Toledo	34	16	26				○		○	○
Cuenca	37		34			12.1	○	○	○	☾
Molina de Aragón	35		34			12.5	○		○	○
Ciudad Real	38						○		○	○
Albacete (A)	39					12.8	○		☾	○
Cáceres	31	16	31				☾	☾	☾	○
Badajoz (A)	34	17	32			12.5	☾		○	○
Logroño	34	17	32			11.6	☾	☾	○	○
Logroño (A)	34	17	32			10.3	☾		○	○
Pamplona	33	20	31			12.7	○		☾	○
Huesca (A)	34	20	34			11.2	☾		☾	☾
Daroca	34	20	32			11.2	☾	☾	☾	○
Zaragoza (A)	34	21	32				☾	○	○	○
Zaragoza	35	13	32			11.7	☾		○	☾
Calamocha	33	13	33				☾		○	☾
Teruel	34	18	32			12.4	☾		☾	☾
Lérida		17	30						○	☾
Gerona (A)	30	23	30				☾	○	○	☾
Barcelona	29	18	27			12.3	○	○	○	○
Barcelona (A)	29	18	28			11.7	○		☾	☾
Reus (A)	28	19				11.6	○		☾	☾
Tarragona	31	21				10.0	○		☾	☾
Tortosa									☾	☾

SÍMBOLOS UTILIZADOS EN LOS CUADROS DE METEOROS SIGNIFICATIVOS

- ☾ Llovizna ☾ Nebliña ☾ Relámpagos ▲ Granizo ○ Despejado ☾ Nuboso ☾ NW 30 nudos ☾ NE 35 nudos
- ☾ Lluvia ☾ Niebla ☾ Tormenta * Nieve ☾ Poco nuboso ● Cubierto ☾ SW 50 nudos ☾ SE 65 nudos

Estaciones	Temperaturas (°C)			Precipitación (l/m ²)		Horas de sol ayer	Meteoros significativos			
	Máxima de ayer	Mínima de hoy	12 horas de hoy	06 ayer a 06 hoy	Hoy 06-12		18 horas de ayer	00 horas de hoy	06 horas de hoy	12 horas de hoy
Castellón de la Plana	30	21				11.8	☉		☉	
Valencia (A)	30	18	30			11.8	☉	☉	☉	☉
Valencia	29						☉			
Alicante (A)	31	17	30			13.0	☉	☉	☉	☉
Alicante	32						☉			
Murcia (A)	34	18	32			12.7	☉		☉	☉
Murcia	34	20	32			13.0	☉		☉	☉
Cartagena	28	19	23				☉			☉
San Javier	28	17	26			10.0	☉	☉	☉	☉
Sevilla (A)	37	22	32			12.0	☉	☉	☉	☉
Córdoba (A)	40	20	34			11.8	☉	☉	☉	☉
Jaén	39						☉			
Granada (A)	37	15	33			12.6	☉	☉	☉	☉
Huelva	32	23				8.0	☉		☉	☉
Jerez de la Frontera (A) ...	38	20	33				☉		☉	☉
Cádiz	28	23	33			13.0	☉		☉	☉
San Fernando	28	21	35			5.0	☉		☉	☉
Tarifa	24	22				6.7	☉	☉	☉	☉
Málaga (A)	27	19	26			9.1	☉	☉	☉	☉
Almería (A)	28	21	27			11.5	☉	☉	☉	☉
Palma de Mallorca (A)	31	17	27			12.0	☉	☉	☉	☉
Mahón (A)	30	21	26			14.0	☉	☉	☉	☉
Ibiza (A)	29	20	30			13.1	☉	☉	☉	☉
Santa Cruz de Tenerife (A)...	31	18	33			4.1	☉	☉	☉	☉
Santa Cruz de Tenerife	32	21	31			7.4	☉	☉	☉	☉
Las Palmas (A)	25	21	27			1.6	☉	☉	☉	☉
Fuerteventura (A)	25	19	28			9.9	☉	☉	☉	☉
Lanzarote (A)	30	21	29			4.6	☉	☉	☉	☉
Ceuta	26	17	25			4.2	☉	☉	☉	☉
Melilla	27	21	26			9.2	☉	☉	☉	☉





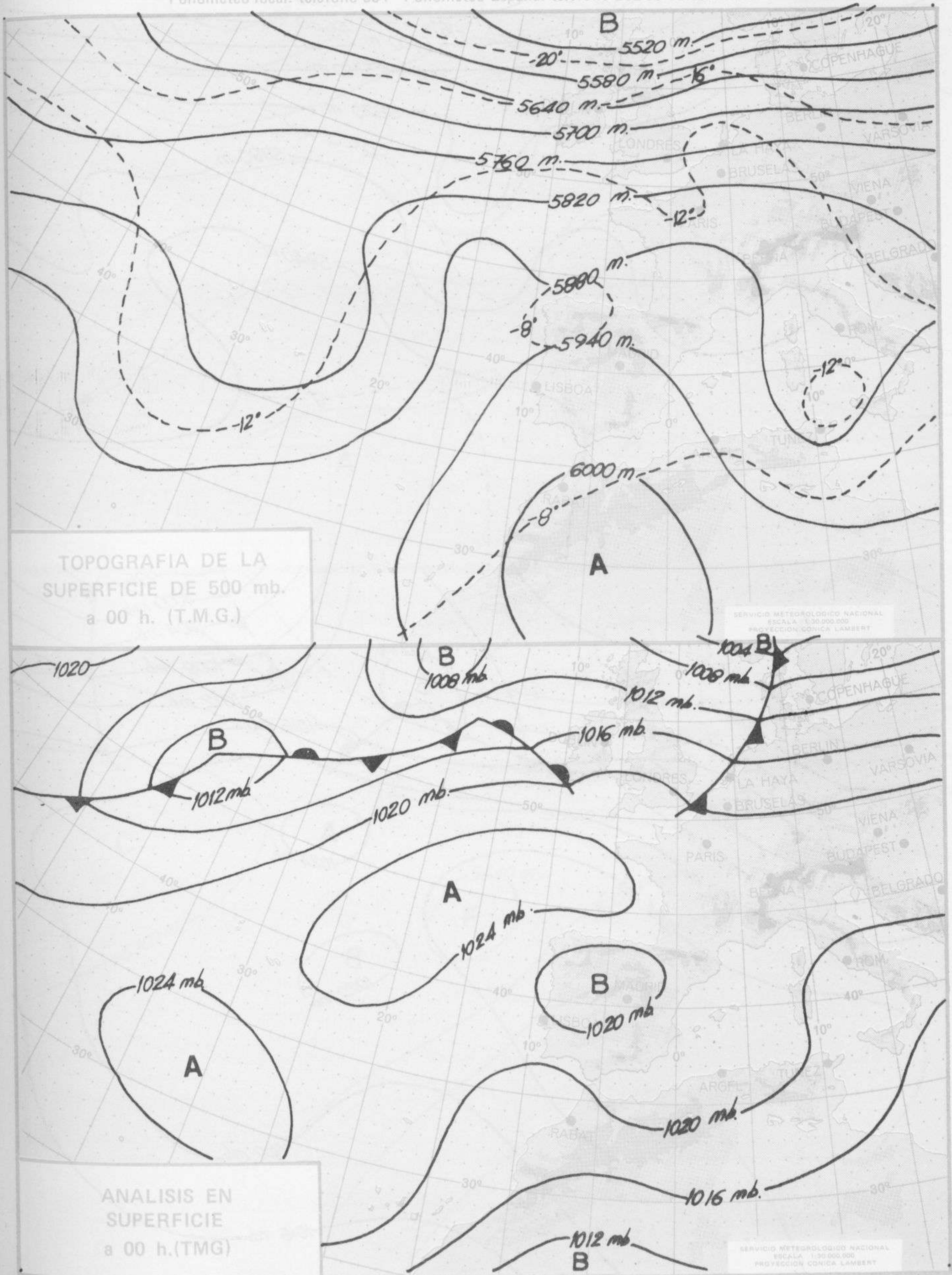


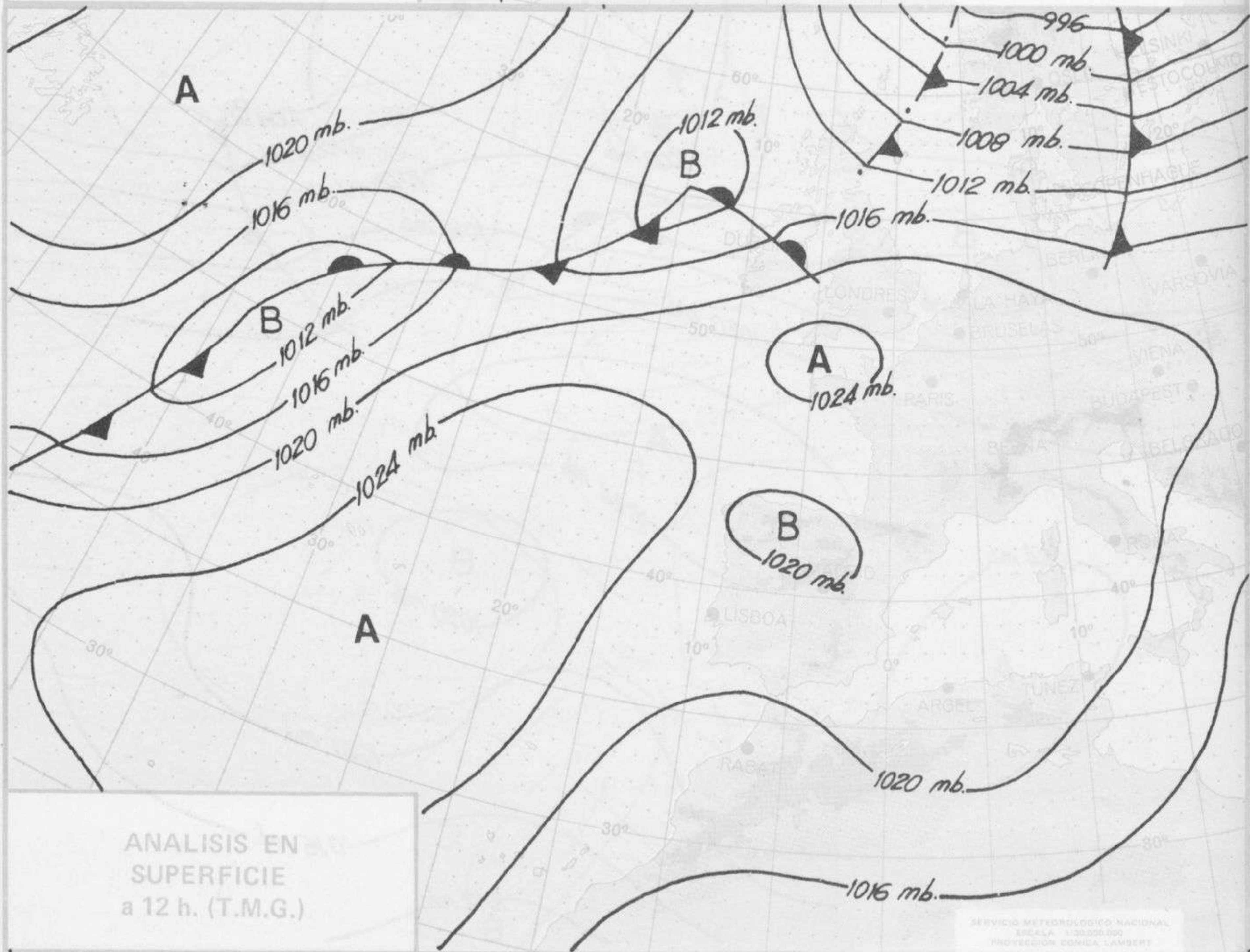
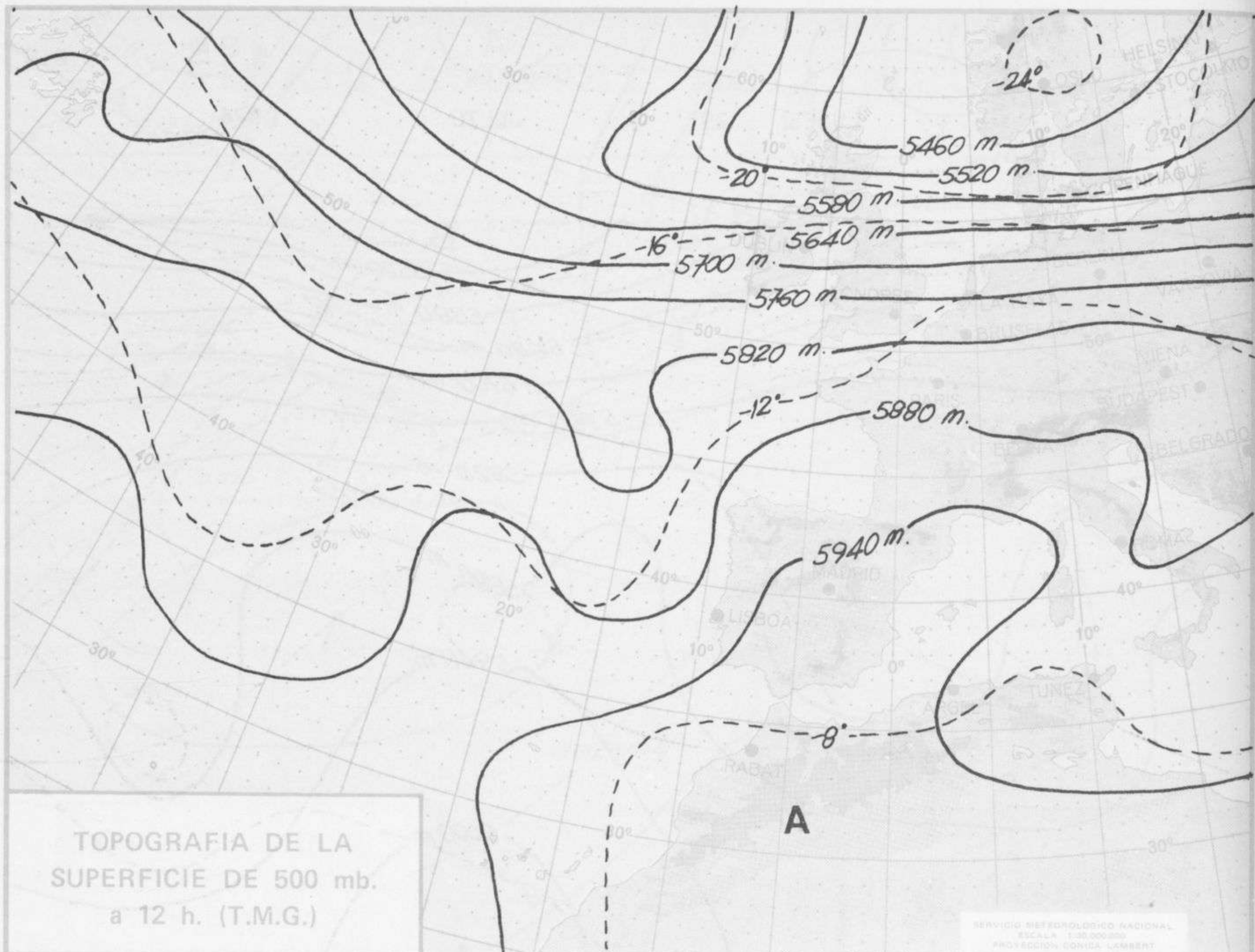
INFORMACION TECNICA DIARIA

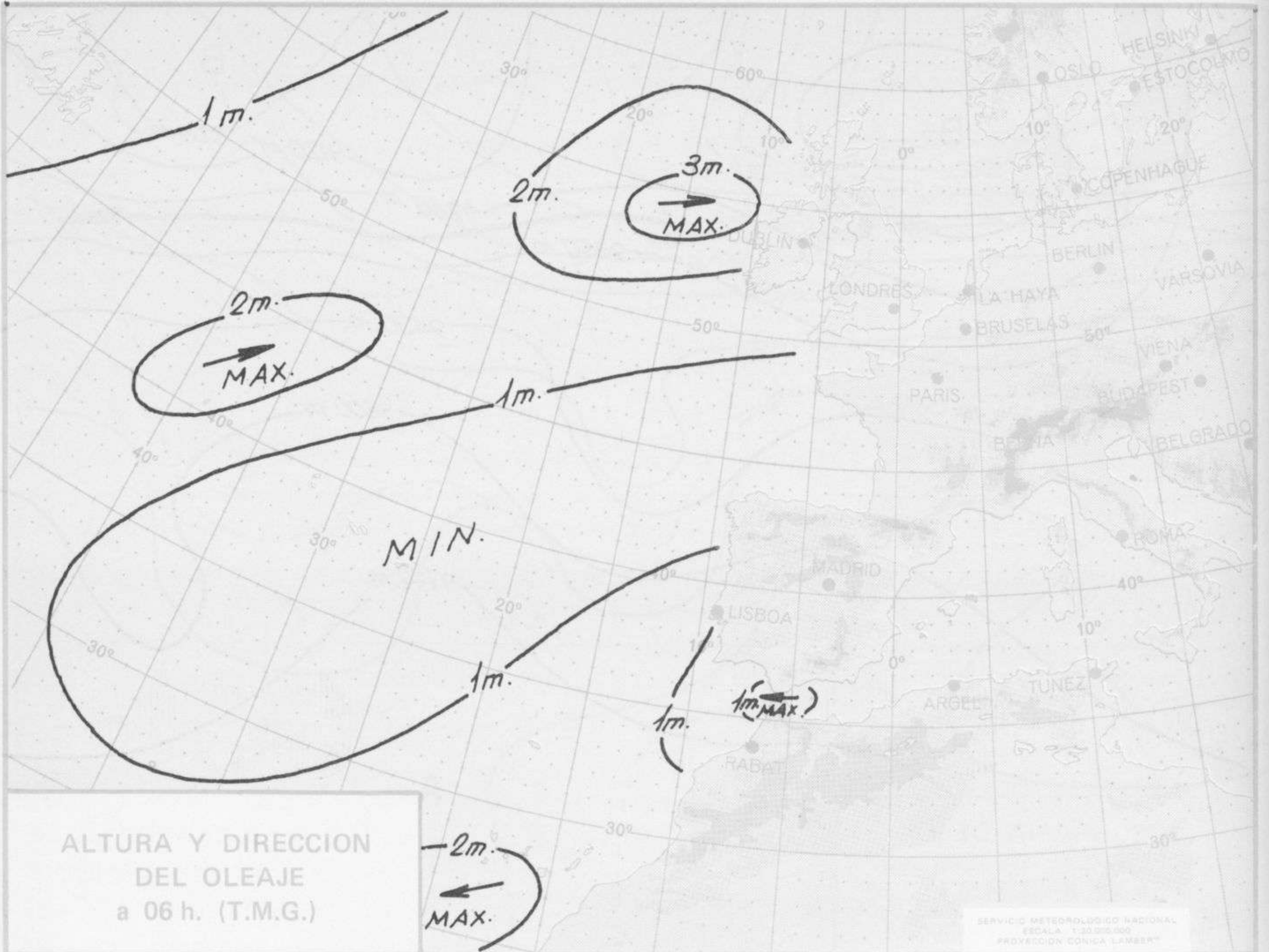
210
Núm.

MADRID, LUNES 29 de JULIO de 1.974

Dirección postal: Centro de Análisis y Predicción (Ciudad Universitaria), Apartado 285 - Madrid - 3 - (España) - Teléfono: 244 35 00
Fonometeo local: teléfono 094 - Fonometeo España: teléfono 232 69 40 de Madrid









COMPLEMENTO A LA INFORMACION TECNICA DIARIA



Dirección postal: Centro de Análisis y Predicción (Ciudad Universitaria), Apartado 285 - Madrid - 3 - (España) - Teléfono: 244 35 00
 Fonometeo local: teléfono 094 - Fonometeo España: teléfono 232 69 40 de Madrid

MADRID, Lunes 29 de JULIO de 1.974

		R A D I O S O N D E O S																		
		Sondeos a 00 horas (TMG)								Sondeos a 12 horas (TMG)										
		Presiones tipo				Puntos notables				Presiones tipo				Puntos notables						
		PPP	hhh	TT	DD dd ff	PPP	TT	DD	PPP	TT	DD	PPP	hhh	TT	DD dd ff	PPP	TT	DD	PPP	TT
La Coruña 08.001	1000	176	17	18 08 04	1014	17	19	1000	170	22	78 06 04	1013	22	57						
	850	1565	16	80 22 15	977	17	18	850	1581	21	75 21 31	971	23	69						
	700	3187	7	77 23 17	925	18	59	700	3234	11	77 23 35	910	23	84						
	500	5890	-8	73 24 18	885	18	77	500	5910	-9	76 23 35	785	17	70						
	400	7580	-21	72 25 24	700	7	77	400	7610	-22	64 22 42	763	18	82						
	300	9640	-36	69 25 30	685	9	80	300	9670	-36	71 22 44	636	2	75						
	250	10890	-44	25 37	654	7	80	250	10910	-45	23 65	598	-3	16						
	200	12370	-51	25 58	475	-12	76	200	12390	-51	23 60	564	-2	51						
	150	14200	-60	25 40	278	-40	68	150	14220	-60	23 42	505	-8	77						
	100	16700	-63	25 26	134	-63		100	16700	x				340	-31	72				
70				115	-65		70						270	-41	70					
50				100	-63		50						240	-44						
30							30						150	-60						
20							20						113	-62						
Madrid / Barajas 08.221	1000	158			948	27	70	1000	171			950	31	71						
	850	1594	24	69 29 13	906	28	72	850	1616	24	74 25 08	784	19	77						
	700	3245	8	56 22 04	822	22	68	700	3271	11	67 31 19	529	-8	50						
	500	5940	-9	27 11	643	1	27	500	5960	-9	57 28 65	487	-10	58						
	400	7620	-22	28 22	610	3	72	400	7650	-22	29 25	375	-26							
	300	9670	-36	28 30	345	-30		300	9720	-34	28 22	278	-36							
	250	10920	-43	28 35	139	-64		250	10970	-42	27 20	198	-53							
	200	12390	-52	28 40	106	-69		200	12450	-53	26 15	163	-59							
	150	14220	-62	28 25				150	14270	-62	26 15	131	-67							
	100	16670	-67	28 15				100	16730	-67	21 20									
70							70													
50							50													
30							30													
20							20													
Palma de Mallorca / Bon Bonet 08.302	1000	196	23	26 00 00	1017	23	30	1000	208	25	40 21 16	1018	28	48						
	850	1616	19	50 36 08	964	23	10	850	1616	24	74 25 08	996	23	38						
	700	3250	6	34 34 16	938	25	56	700	3271	11	67 31 19	858	20	59						
	500	5910	-12	33 17	708	7	32	500	5960	-19	57 28 23	628	-1	60						
	400	7580	-24	32 37	600	-5	50	400	7650	-22	28 25	570	-3							
	300	9630	-37	32 43	580	-3		300	9720	-34	20 22	328	-34							
	250	10870	-44	31 52	312	-36		250	10970	-42	27 20									
	200	12340	-52	32 43	157	-59		200	12450	-53	26 15									
	150	14170	-60	29 31	122	-64		150	14270	-62	26 15									
	100							100	16730	-67	21 08									
70							70													
50							50													
30							30													
20							20													
Santa Cruz de Tenerife 60.020	1000	173	23	56 00 00	1016	23	56	1000	176	29	63 00 00	1016	29	62						
	850	1589	24	70 18 16	950	22	59	850	1617	25	66 05 10	899	29	68						
	700	3243	11	60 18 24	885	27	74	700	3233	12	59 12 08	690	11	59						
	500	5940	-9	17 24	711	12	63	500	5980	-9	08 13 16	486	-11							
	400	7640	-18	18 14	645	5	50	400	7670	-19	29 13 14	408	-19	19						
	300	9730	-33	19 10	433	-16		300	9760	-31	07 10	388	-20	44						
	250	10980	-42	19 10	404	-18		250	11040	-38	07 10	339	-26							
	200	12460	-53	13 14	201	-53		200	12550	-46	07 14	107	-66							
	150	14260	-67	13 10	148	-68		150	14420	-55	08 20									
	100	16650	-74	13 20	114	-74		100	16060	-60	08 12									
70	18750	-67	13 20	90			70													
50				70	-7		50													
30							30													
20							20													

V I E N T O E N A L T I T U D																
Estación	Tipo de Sondeo	Indicativo	dia/hora	Tierra dd ff	1000m dd ff	1500m dd ff	2000m dd ff	3000m dd ff	4000m dd ff	5500m dd ff	7000m dd ff	9000m dd ff	10500m dd ff	12000m dd ff	13500m dd ff	16000m dd ff

