



BOLETIN DIARIO

AÑO XXIII

2ª Epoca

Núm. 180

MADRID, SABADO 29 de JUNIO de 1.974

Dirección postal: Centro de Análisis y Predicción (Ciudad Universitaria), Apartado 285 - Madrid - 3 - (España) - Teléfono: 244 35 00
 Fonometeo local: teléfono 094 - Fonometeo España: teléfono 232 69 40 de Madrid

TIEMPO PASADO (de 12 horas de ayer a 12 horas, T.M.G., de hoy):

Nubosidad y precipitaciones: Ayer durante el día el cielo estuvo despejado en Baleares Canarias, Levante y Sudeste; nuboso en Cataluña y Andalucía y cubierto con precipitaciones en el resto de España. Se recogieron 48 litros por metro cuadrado en el aeropuerto de Vigo y 16 en Burgos, siendo las más destacadas. En la noche de hoy, estuvo despejado en Baleares, Canarias, Levante, Sudeste y Costa del Sol; nuboso en Cataluña y muy nuboso con lluvias y lloviznas en las demás regiones, registrándose 11 litros en Oviedo y 8 en el aeropuerto de Vigo.

Vientos fuertes: Se registraron intervalos fuertes del suroeste en Salamanca y Albacete, durante la tarde.

Temperaturas destacables: Las máximas de ayer oscilaron desde 14^º en León a 36^º en Murcia y de 25 a 27^º en Canarias. Las mínimas de hoy han variado entre 10^º en León y 24^º en Valencia; de 20 a 21 en Baleares y de 19 a 20^º en las capitales canarias.

PRONOSTICO PARA MAÑANA:

Continuará el flujo de aire del atlántico, que producirá precipitaciones en Galicia, Cantábrico, Duero y cuenca alta del Ebro. Nuboso en el Centro. En el resto escasa nubosidad. Temperaturas en paulatino ascenso.

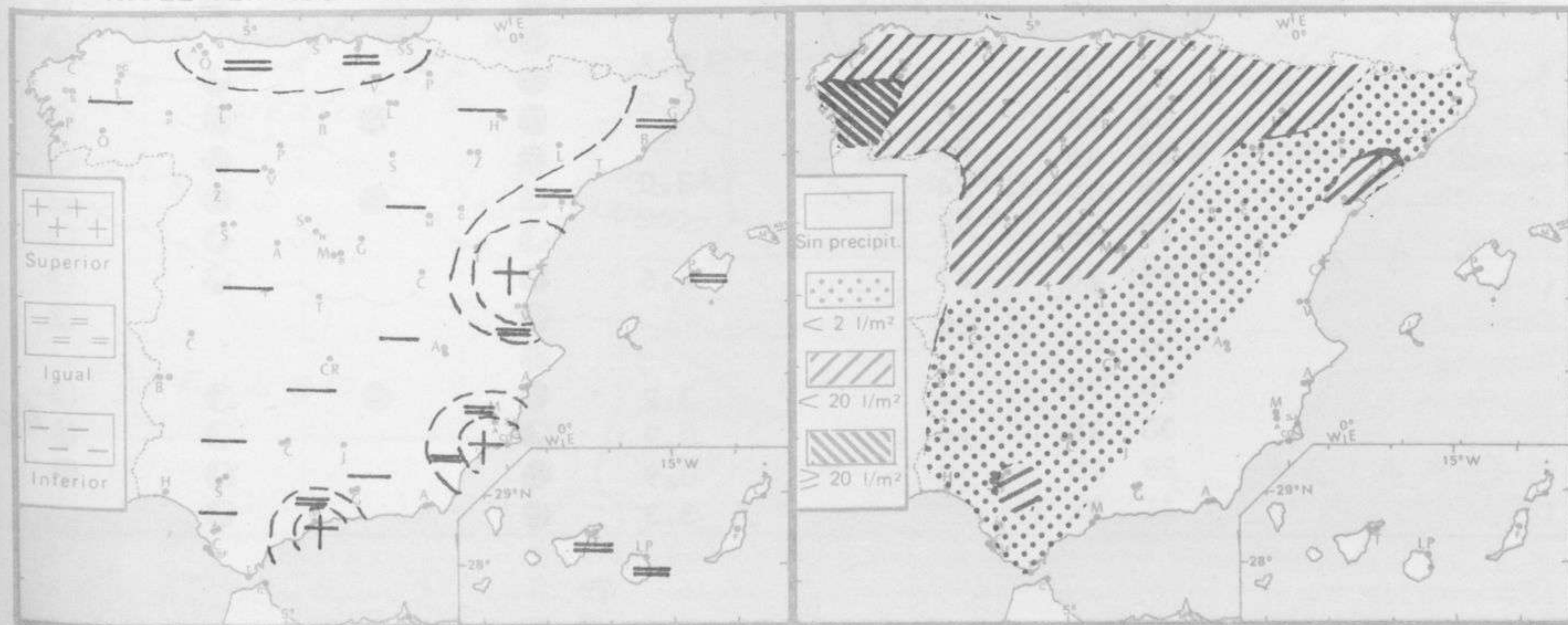
TENDENCIA PARA LOS DIAS1 y 2.....:

Día 1: Chubascos en Galicia y Cantábrico. Nubosidad abundante en la cuenca del Duero, con riesgo de alguna precipitación aislada. Poco nuboso o despejado en el resto.

Día 2: Probabilidad de alguna precipitación en Galicia y Cantábrico. En el resto escasa nubosidad.

NIVEL TERMICO RESPECTO AL NORMAL

AREAS CON PRECIPITACION (12 h. ayer a 12 h. hoy)



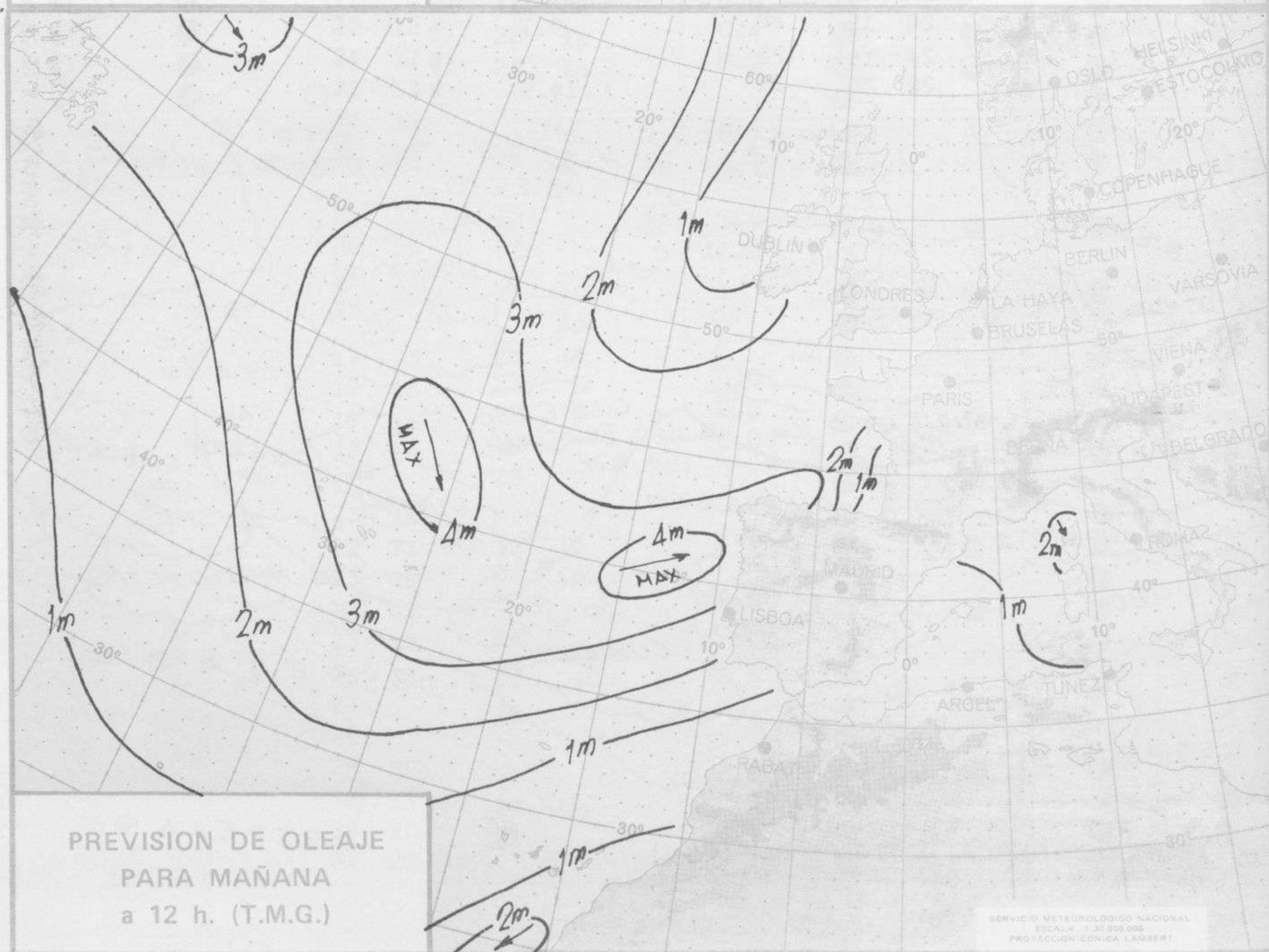
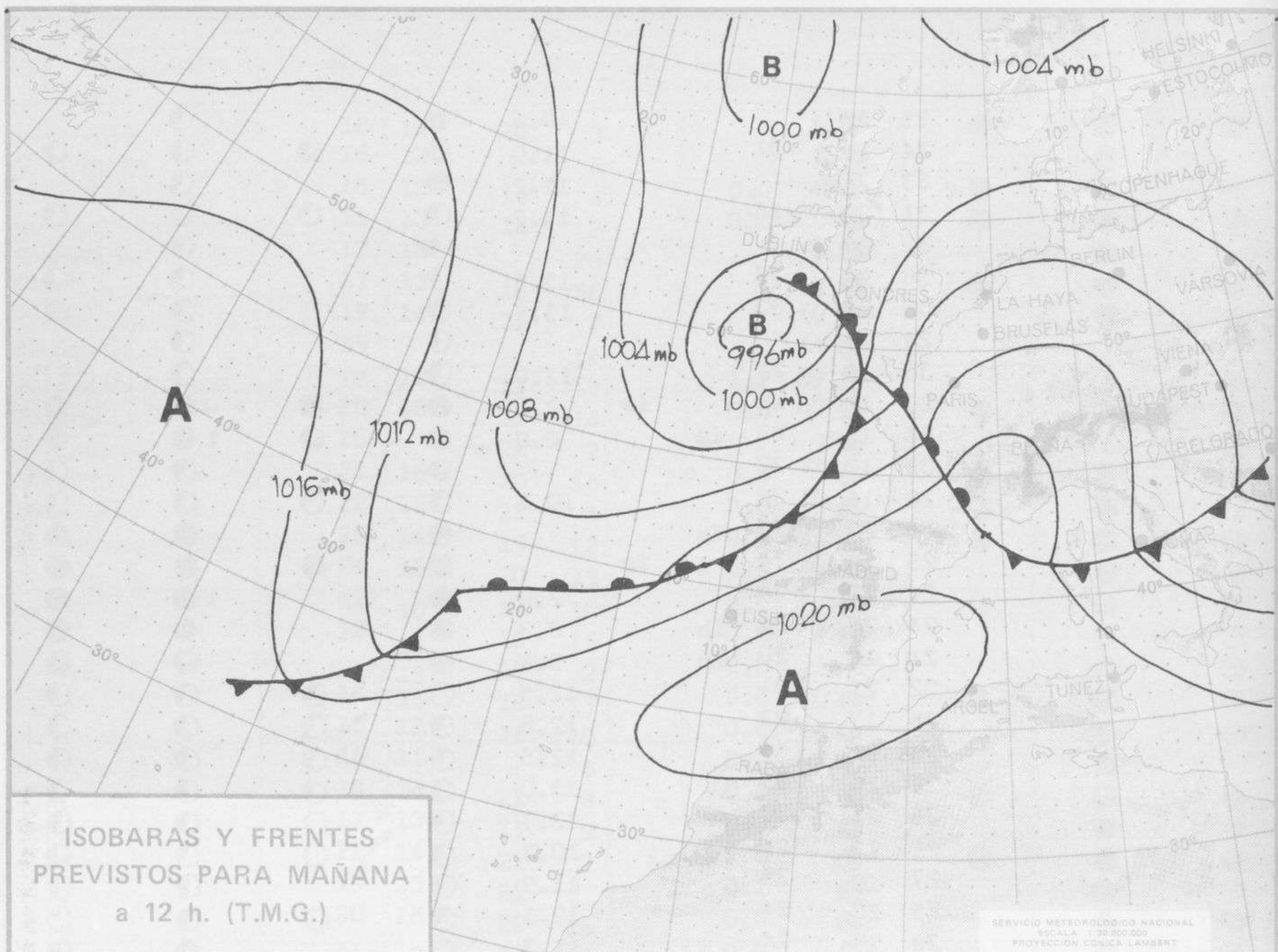
Estaciones	Temperaturas (°C)			Precipitación (l/m²)		Horas de sol ayer	Meteoros significativos			
	Máxima de ayer	Mínima de hoy	12 horas de hoy	06 ayer a 06 hoy	Hoy 06-12		18 horas de ayer	00 horas de hoy	06 horas de hoy	12 horas de hoy
La Coruña	18	14	20	3			☾	●	●	●
Monteventoso	16	12		5			☾	●	●	●
Lugo (Punto Centro)	15	12	16	4		0.0	☾	☾	●	●
Santiago de Compostela (A)	15	13	16	2		0.0	☾	●	●	☾
Pontevedra	17	16		20			☾	●	●	●
Vigo (A)	17	13	18	56			☾	●	●	●
Orense	19	14	21	7			☾	●	●	●
Ponferrada	15			14			☾	●	●	●
Asturias (A)	18	12	19	13		1.2	☾	●	☾	●
Oviedo	20	13	21	14		0.0	☾	●	☾	☾
Santander (A)	20		21	2			☾	●	●	☾
Santander	21	16	20	ip		0.8	☾	●	●	☾
Bilbao (A)	22	16	22	8		0.0	☾	☾	●	☾
San Sebastian/Igueldo	20	14	19	12		0.0	☾	●	●	☾
San Sebastian (A)	24	16	20	15		0.0	☾	☾	☾	☾
León (A)	14	10	17	10		0.0	☾	☾	☾	☾
Zamora	18	14	19	15		0.0	☾	●	●	☾
Palencia		13	19	2		0.0	☾	●	☾	☾
Burgos (A)	14	13	18	17		0.0	☾	●	☾	☾
Burgos	15	12	18	20		0.0	☾	●	●	☾
Valladolid (A)	16	11		8		0.0	☾	●	●	●
Valladolid	18	14	21	8		0.0	☾	●	☾	☾
Soria	17	13	17	9		0.0	☾	●	●	☾
Salamanca (A)	21	14	22	2	ip	2.0	☾	●	●	☾
Avila	19	15	21			0.2	☾	●	●	☾
Segovia	20	15	20	ip		0.0	☾	●	●	☾
Navacerrada	11	9	12	4		0.0	☾	●	●	☾
Madrid/Barajas	23	18	26	ip		0.4	☾	●	●	☾
Madrid (Cdad. Universitaria)	24	17	24	ip		0.2	☾	☾	●	☾
Guadalajara	23	13					☾	●	●	☾
Toledo	25	19				5.1	☾	●	●	☾
Cuenca	21	16	19	ip	ip	1.1	☾	●	●	☾
Molina de Aragón					ip					
Ciudad Real	25	13	23		ip	5.5	☾	☾	☾	☾
Albacete (A)	26	16	23			11.0	☾	☾	☾	☾
Cáceres	21	17		ip			☾	●	●	☾
Badajoz (A)	25			ip			☾	●	●	☾
Vitoria (A)	17	15	20	14			☾	●	●	☾
Logroño	19	16	23	6		0.0	☾	●	●	☾
Logroño (A)	19	16	22	9		0.0	☾	●	●	☾
Pamplona	17	16	19	7		0.0	☾	●	●	☾
Huesca (A)	18		23	2			☾	●	●	☾
Daroca	23	19				0.8	☾	●	●	☾
Zaragoza (A)	22	21	25	ip		0.0	☾	●	●	☾
Zaragoza	23	19	26	ip			☾	●	●	☾
Calamocha	23	17	24			2.0	☾	●	●	☾
Teruel	23	18	24				☾	●	●	☾
Lérida	25	18	27			2.6	☾	●	●	☾
Gerona (A)	27		26				☾	●	●	☾
Barcelona	29						☾	●	●	☾
Barcelona (A)	29	20	29			2.2	☾	●	☾	☾
Reus (A)	30	19	29			0.9	☾	●	☾	☾
Tarragona	29	20	28			0.9	☾	●	☾	☾
Tortosa	31	21				3.3	☾	●	●	☾

SIMBOLOS UTILIZADOS EN LOS CUADROS DE METEOROS SIGNIFICATIVOS

- ☾ Llovizna ☾ Nebliña ☾ Relámpagos ▲ Granizo ○ Despejado ☾ Nuboso ☾ NW 30 nudos ☾ NE 35 nudos
 ☾ Lluvia ☾ Niebla ☾ Tormenta * Nieve ☾ Poco nuboso ● Cubierto ☾ SW 50 nudos ☾ SE 65 nudos

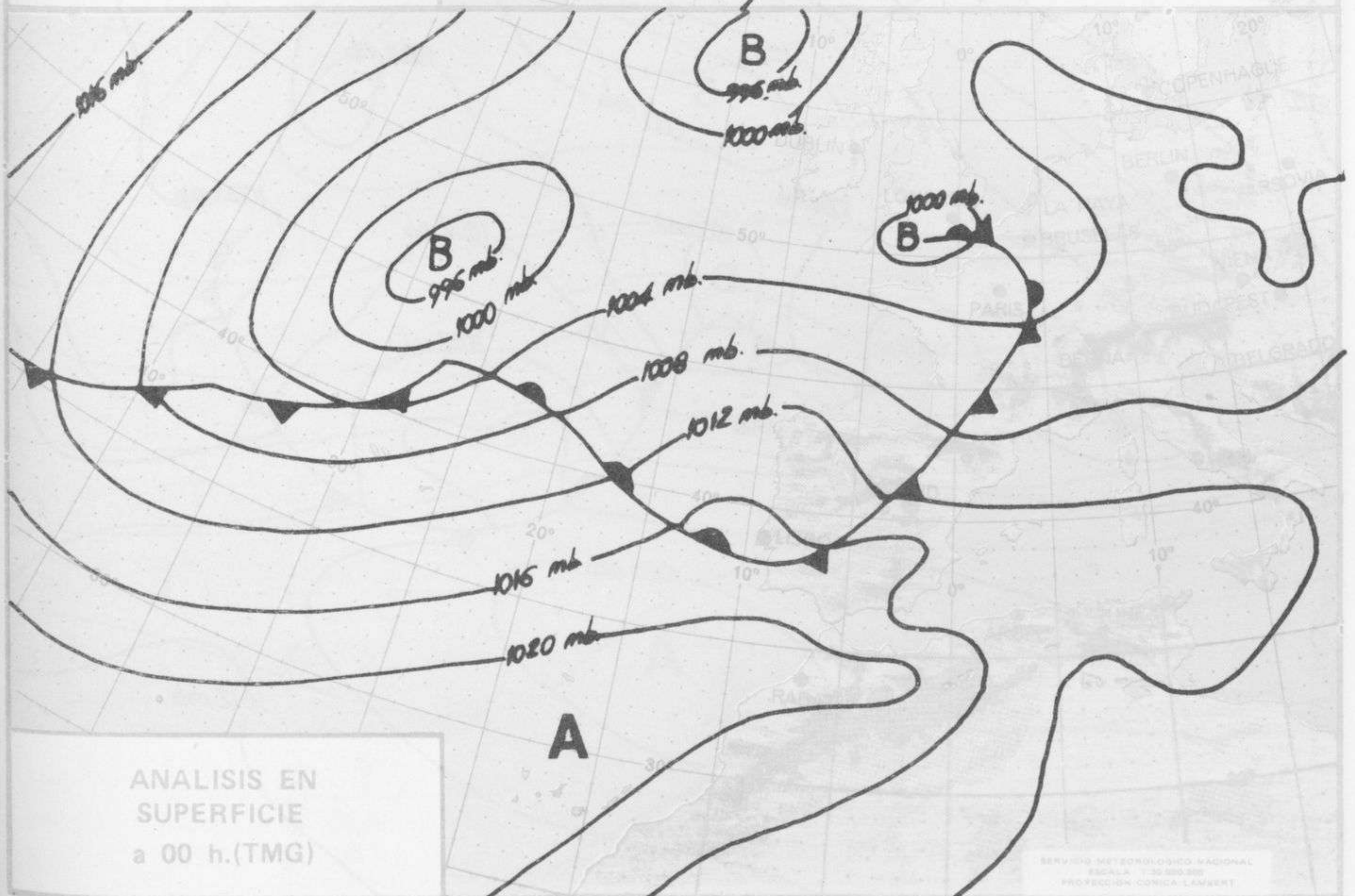
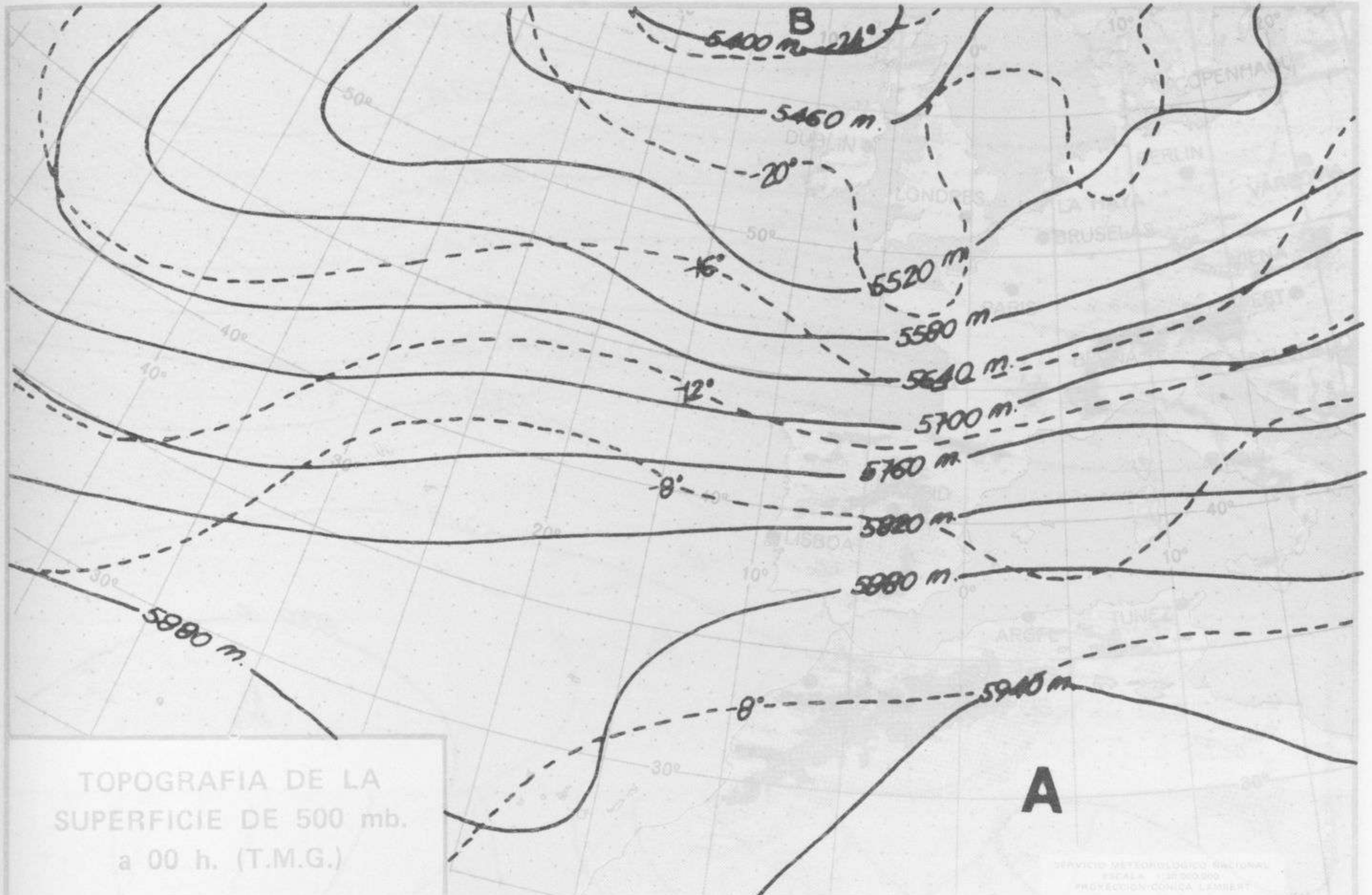
Estaciones	Temperaturas (°C)			Precipitación (l/m ²)		Horas de sol ayer	Meteoros significativos			
	Máxima de ayer	Mínima de hoy	12 horas de hoy	06 ayer a 06 hoy	Hoy 06-12		18 horas de ayer	00 horas de hoy	06 horas de hoy	12 horas de hoy
Castellón de la Plana	35	23				10.6	●		☉	
Valencia (A)	34	24	31			11.0	☉	☉	☉	☉
Valencia	33	24				11.2	●			
Alicante (A)	31	23	35			13.8	☉	☉	☉	☉
Alicante	31	23					☉		☉	
Murcia (A)	36	20	32			13.8	☉		☉	☉
Murcia	36	23	33			13.9	☉		☉	☉
Cartagena	24	19					☉		☉	
San Javier	30	18	27			12.0	☉		☉	○
Sevilla (A)	27	19	23		ip	2.6	●	●	●	●
Córdoba (A)	24	18	23	ip		0.0	●	☉	☉	●
Jaén	33	17	27				☉		☉	☉
Granada (A)	28	15	26			10.5	☉	☉	☉	☉
Huelva	25	20	23	ip			●		●	●
Jerez de la Frontera (A) ...	25	19	24	1	ip		●	●	●	●
Cádiz	24	20	24			2.0	●		●	●
San Fernando	24	20	24	ip		0.3	●		●	●
Tarifa	21	18	20	ip		3.8	☉		☉	☉
Málaga (A)	32	21	31			12.5	○	☉	☉	☉
Almería (A)	28	17	22			12.8	☉	☉	☉	☉
Palma de Mallorca (A)	28	21	31			12.5	☉	☉	☉	☉
Mahón (A)	28	20	28			13.0	☉	☉	☉	☉
Ibiza (A)	26	21	30			12.7	☉	○	☉	☉
Santa Cruz de Tenerife (A)...	21	13	21			10.7	☉	○	☉	☉
Santa Cruz de Tenerife	27	19	25			11.9	☉		☉	☉
Las Palmas (A)	25	20	24			12.1	☉	○	☉	☉
Fuerteventura (A)	28	19	24			11.3	○		●	☉
Lanzarote (A)	28	19	28			9.7	☉		●	☉
Ceuta	24	15	22				☉		☉	☉
Melilla	26	20	25			14.9	☉	○	☉	○

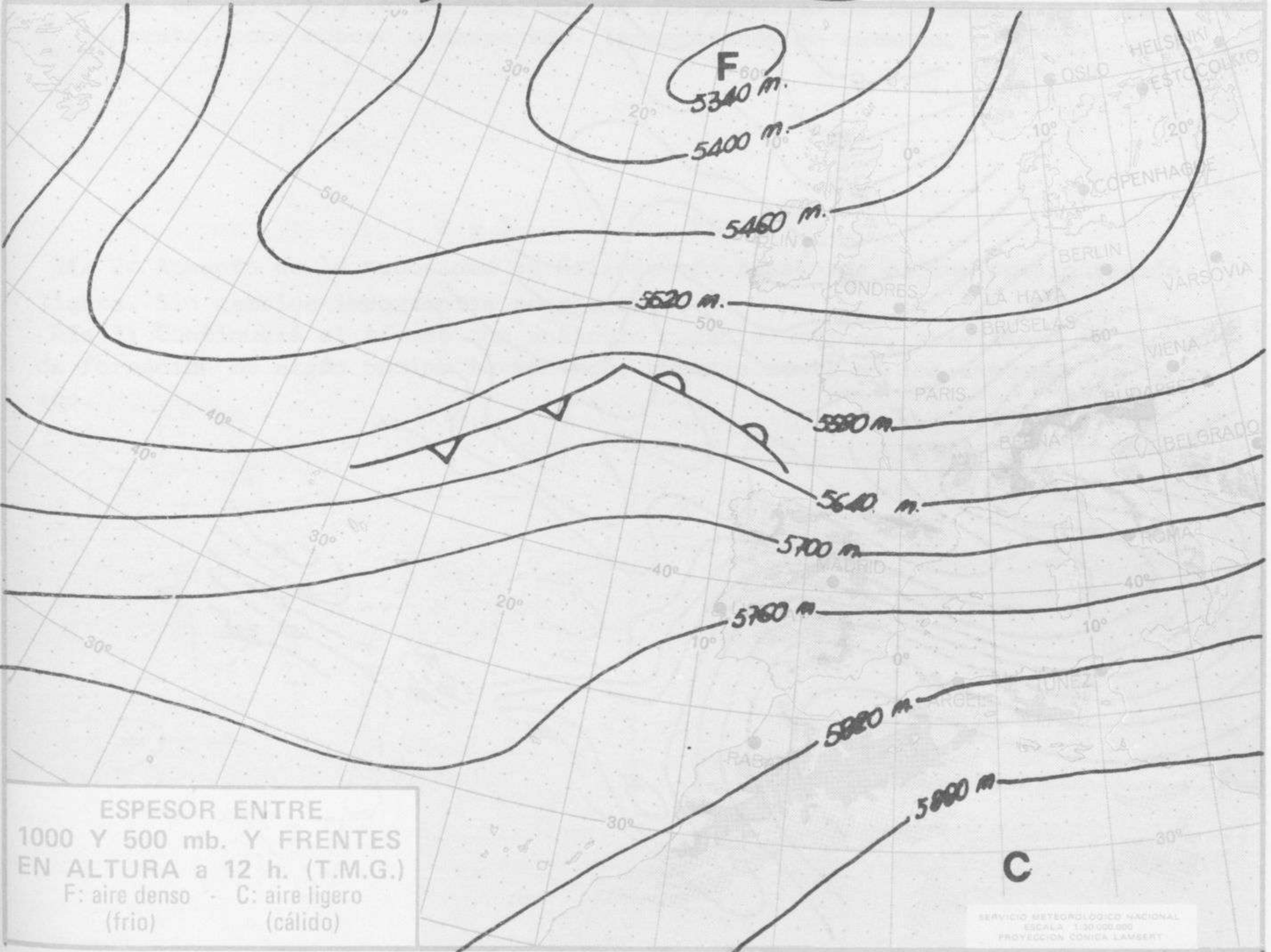
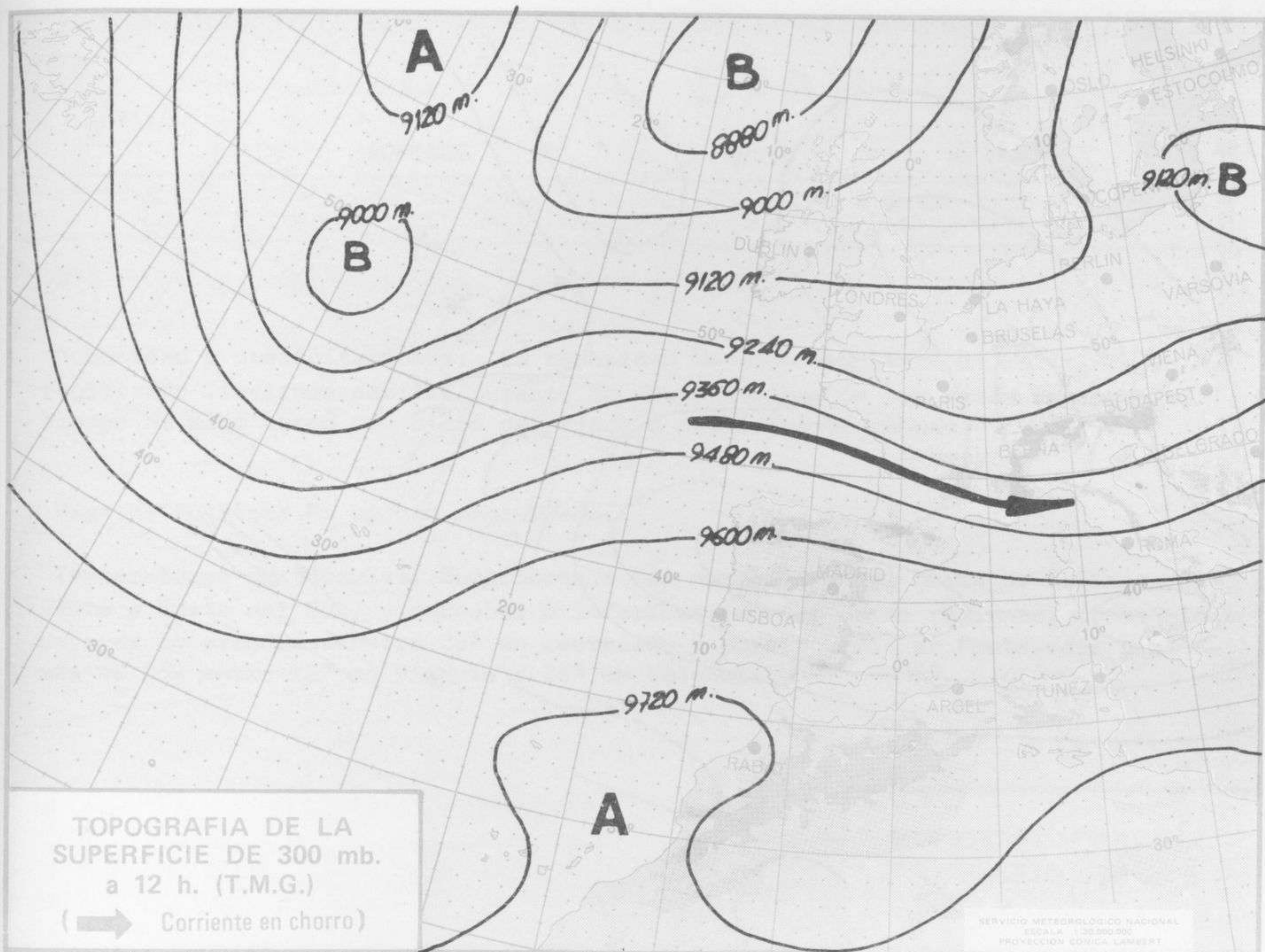


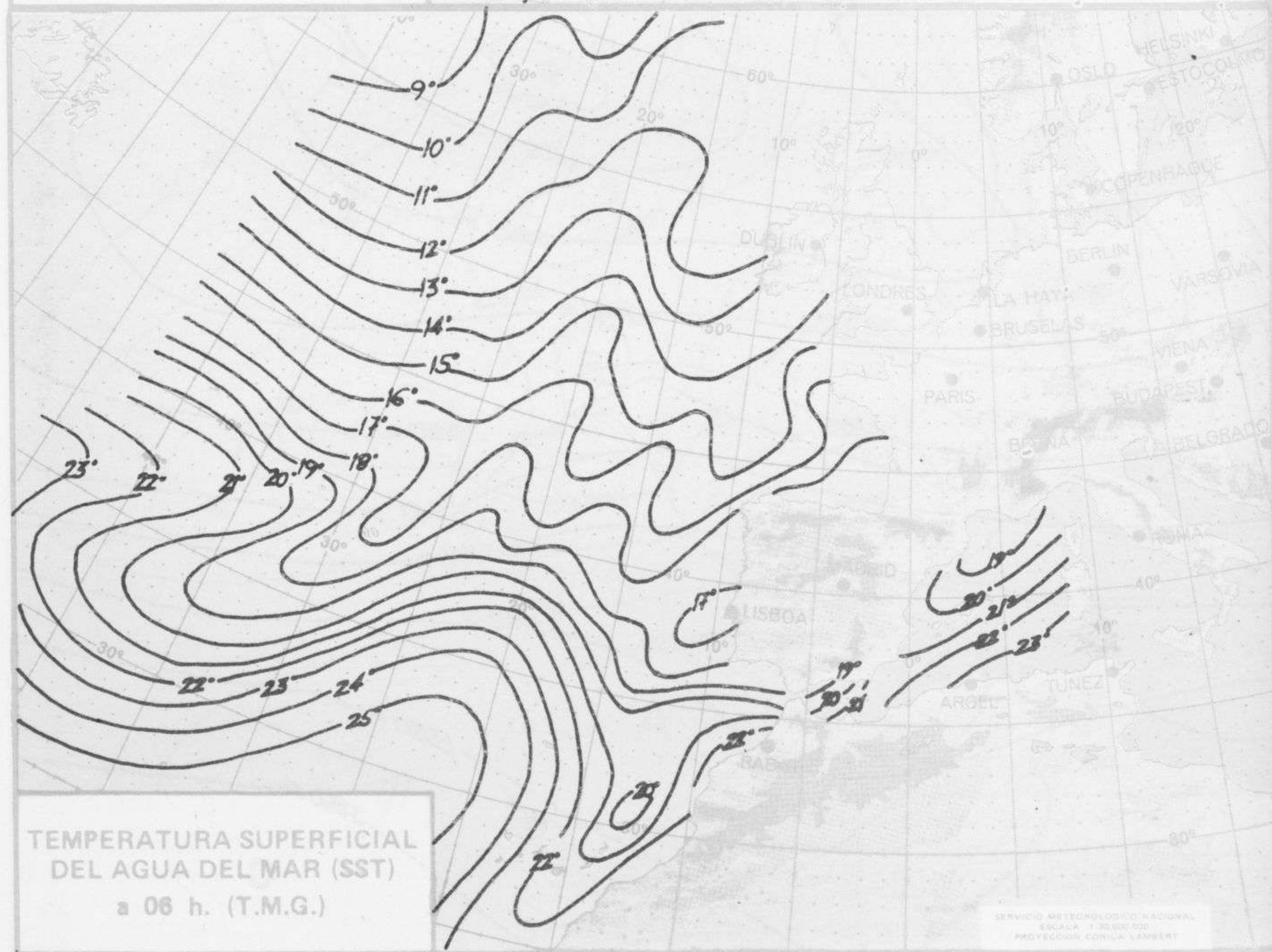
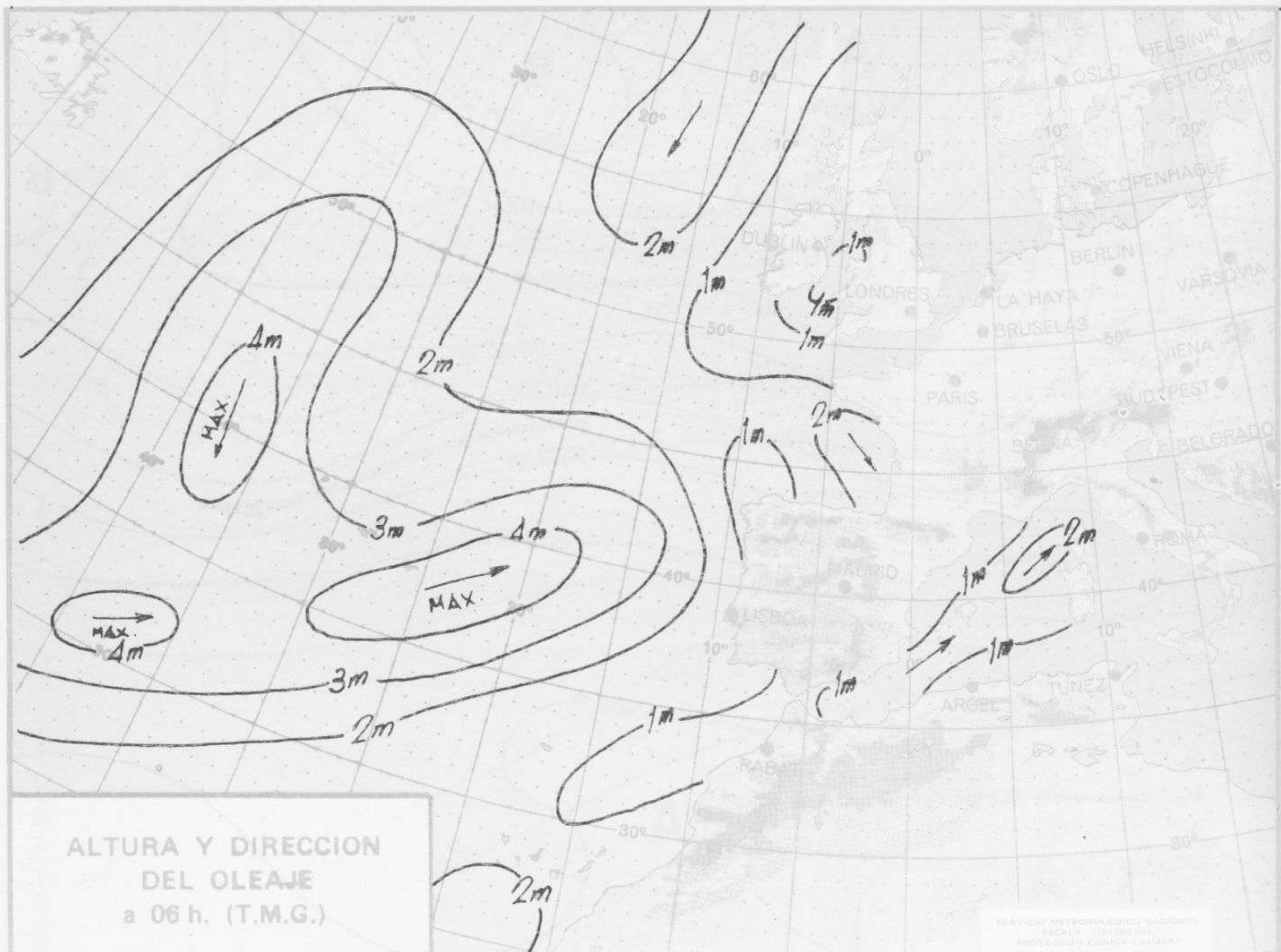




Dirección postal: Centro de Análisis y Predicción (Ciudad Universitaria), Apartado 285 - Madrid - 3 - (España) - Teléfono: 244 35 00
Fonometeo local: teléfono 094 - Fonometeo España: teléfono 232 69 40 de Madrid









COMPLEMENTO A LA INFORMACION TECNICA DIARIA



Dirección postal: Centro de Análisis y Predicción (Ciudad Universitaria), Apartado 285 - Madrid - 3 - (España) - Teléfono: 244 35 00
 Fonometeo local: teléfono 094 - Fonometeo España: teléfono 232 69 40 de Madrid

MADRID, Sábado 29 de JUNIO de 1.974

		R A D I O S O N D E O S														
		Sondeos a 00 horas (TMG)						Sondeos a 12 horas (TMG)								
		Presiones tipo			Puntos notables			Presiones tipo			Puntos notables					
		PPP	hhh	TT	DD	dd	ff	PPP	TT	DD	PPP	TT	DD	PPP	TT	DD
La Coruña	08.001	1000												1000	18	56
		850												850	9	01
		700												700	7	51
		500												500	8	76
		400												400	8	78
		300												300	8	03
		250												250	3	09
		200												200	-1	56
		150												150	0	60
		100												100	-6	51
		70												70	-6	60
50												50	-31	60		
30												30	-40	61		
20												20	-56			
Madrid / Barajas	08.221	1000	103					941	20	55				1000	132	945 23 58
		850	1500	13	39	25	43	808	12	32				850	1543	16 59 26 17 748 9 58
		700	3133	4	32	27	47	582	-5	32				700	3166	10 28 30 721 11 81
		500	5780	-8		26	55	532	-5	65				500	5880	-5 27 45 402 -6
		400	7480	-18		27	60	434	-13					400	7590	-17 27 50 368 -21
		300	9560	-36		28	56	262	-44					300	9690	-33 28 50 145 -68
		250	10790	-47		27	75	175	-64					250	10850	-47 28 40
		200	12240	-57		27	75	150	-65					200	12420	-54 28 30
		150	14010	-65		27	80							150	14210	-67 27 30
		100												100	16660	-66 27 20
		70												70		
50												50				
30												30				
20												20				
Palma de Mallorca / Son Bonet	08.302	1000	114	21	22	23	14	1007	21	19				1000	121	29 65 27 16 1008 31 66
		850	1521	16	39	27	35	978	21	29				850	1629	17 59 26 14 991 26 64
		700	3154	10	56	26	52	932	23	56				700	3160	9 60 27 49 864 17 59
		500	5840	-10				784	12	28				500	5870	-5 70 28 66 837 17 59
		400	7530	-20				683	9	57				400	7580	-17 768 11 59
		300						529	-7					300	9660	-35 718 11 61
		250						379	-22					250	10900	-46 573 -2 50
		200												200		500 -5 70
		150												150		434 -11
		100												100		250 +46
		70												70		
50												50				
30												30				
20												20				
Santa Cruz de Tenerife	50.020	1000	160	21	44	07	06	1015	22	55				1000	175	23 56 12 06 1016 24 57
		850	1558	17		07	06	961	18	36				850	1573	20 20 10 913 15 00
		700	3185	10		07	06	914	17	56				700	3213	14 23 20 885 20
		500	5880	-9		17	10	879	18	60				500	5960	-7 23 20 769 19
		400	7570	-21		17	10	665	8					400	7660	-20 22 25 280 -38
		300	9640	-36		20	10	535	-4					300	9720	-21 30 21 30 209 -47
		250	10880	-43		23	10	479	-12	62				250	10970	-42 21 25 144 -63
		200	12360	-51		22	30	428	-17					200	12460	-49 21 30 102 -71
		150	14180	-64		22	30	343	-29					150	14300	-61 21 30
		100	16610	-71		22	12	264	-42					100	16750	-71 20 30
		70	18600	-62				215	-48					70		
50						128	-71					50				
30						116	-68					30				
20												20				

V I E N T O E N A L T I T U D																
Estación	Tipo de Sonda	Indicativo	dia/hora	Tierra dd ff	1000m dd ff	1500m dd ff	2000m dd ff	3000m dd ff	4000m dd ff	5500m dd ff	7000m dd ff	9000m dd ff	10500m dd ff	12000m dd ff	13500m dd ff	16000m dd

Table with columns for 'Estaciones' and two main sections: 'SYNOPSIS de 00 horas (T.M.G.)' and 'SYNOPSIS de 06 horas (T.M.G.)'. It lists various weather stations and their corresponding data points.