



# BOLETIN DIARIO

AÑO XXIII

2ª Epoca

Núm. 39

MADRID, VIERNES 8 de FEBRERO de 1.974

Dirección postal: Centro de Análisis y Predicción (Ciudad Universitaria), Apartado 285 - Madrid - 3 - (España) - Teléfono: 244 35 00  
Fonometeo local: teléfono 094 - Fonometeo España: teléfono 232 69 40 de Madrid

TIEMPO PASADO (de 12 horas de ayer a 12 horas, T.M.G., de hoy):

**Nubosidad y precipitaciones:** Se han registrado precipitaciones en Galicia, Cantábrico, cabecera del Ebro, sistema Ibérico, Pirineos y algún punto muy aislado del Duero. Esta madrugada había bancos de niebla en puntos del Duero y Galicia.

**Vientos fuertes:** Ayer por la tarde hubo rachas superiores a 50 Kms. hora en puntos del Cantábrico, Ebro, Cataluña, Levante, La Mancha, Andalucía y Menorca.

**Temperaturas destacables:** Máximas extremas de ayer entre capitales de provincia y en las capitales provinciales insulares; 7ª en Segovia; 21ª em Sevilla y Almería; 17ª en Palma; de 19ª a 20ª en las capitales canarias. Mínimas extremas de hoy y en las capitales insulares; 3ª bajo cero en Ciudad Real; 11ª en La Coruña; 6ª en Palma y 16ª en Canarias.

## PRONOSTICO PARA MAÑANA:

En Galicia y Cantábrico nuboso con lluvias débiles. En el Duero, sistema Central nuboso con algunas precipitaciones débiles y dispersas a última hora del día. Parcialmente nuboso en Extremadura, Andalucía y Centro. Poco nuboso en el área mediterránea. Nubosidad variable con riesgo de algún chubasco en Canarias.

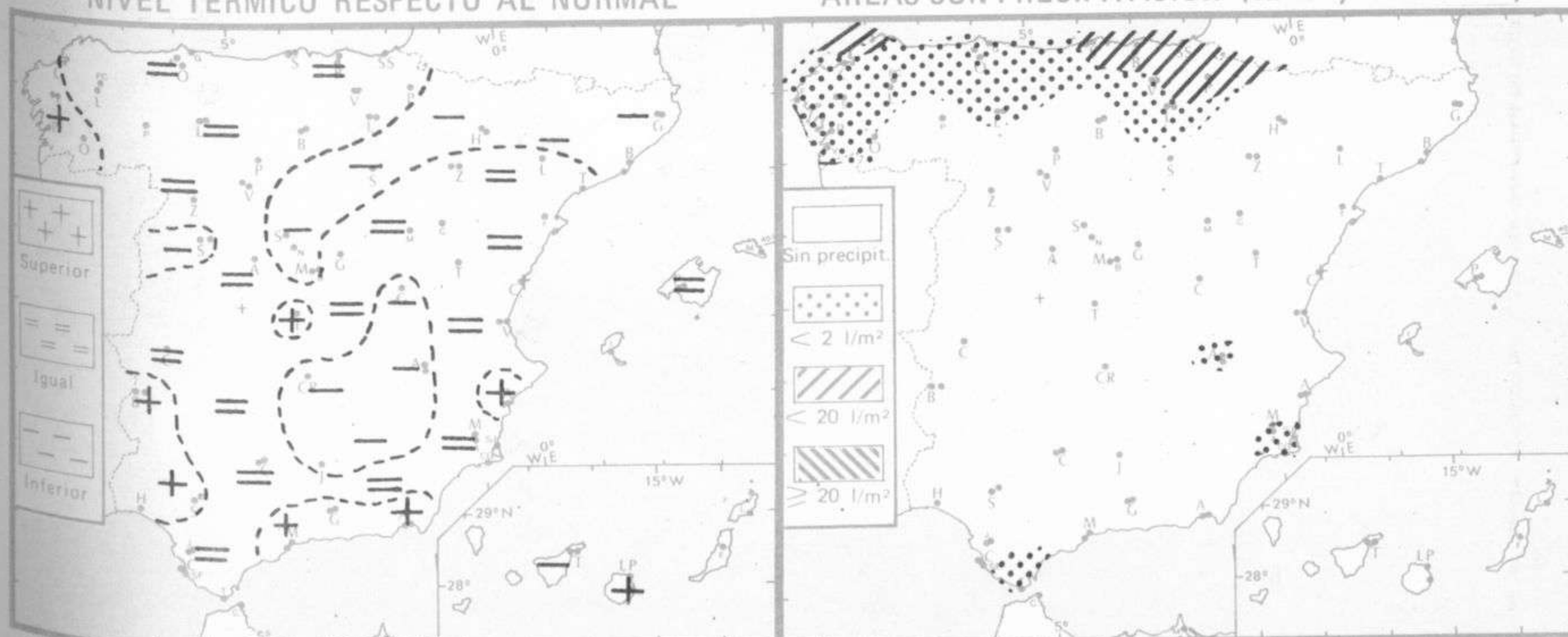
## TENDENCIA PARA LOS DIAS 10 y 11 .....

**Día 10:** Lluvias débiles en Galicia y Cantábrico. Precipitaciones débiles dispersas en el Duero y sistema Central. Nuboso en el resto de la vertiente atlántica. Poco nuboso en las demás regiones..

**Día 11:** Lluvias en la vertiente atlántica y puntos del Cantábrico. Nuboso en el cuadrante nordeste. Poco nuboso en las demás regiones.

NIVEL TERMICO RESPECTO AL NORMAL

AREAS CON PRECIPITACION (12 h. ayer a 12 h. hoy)





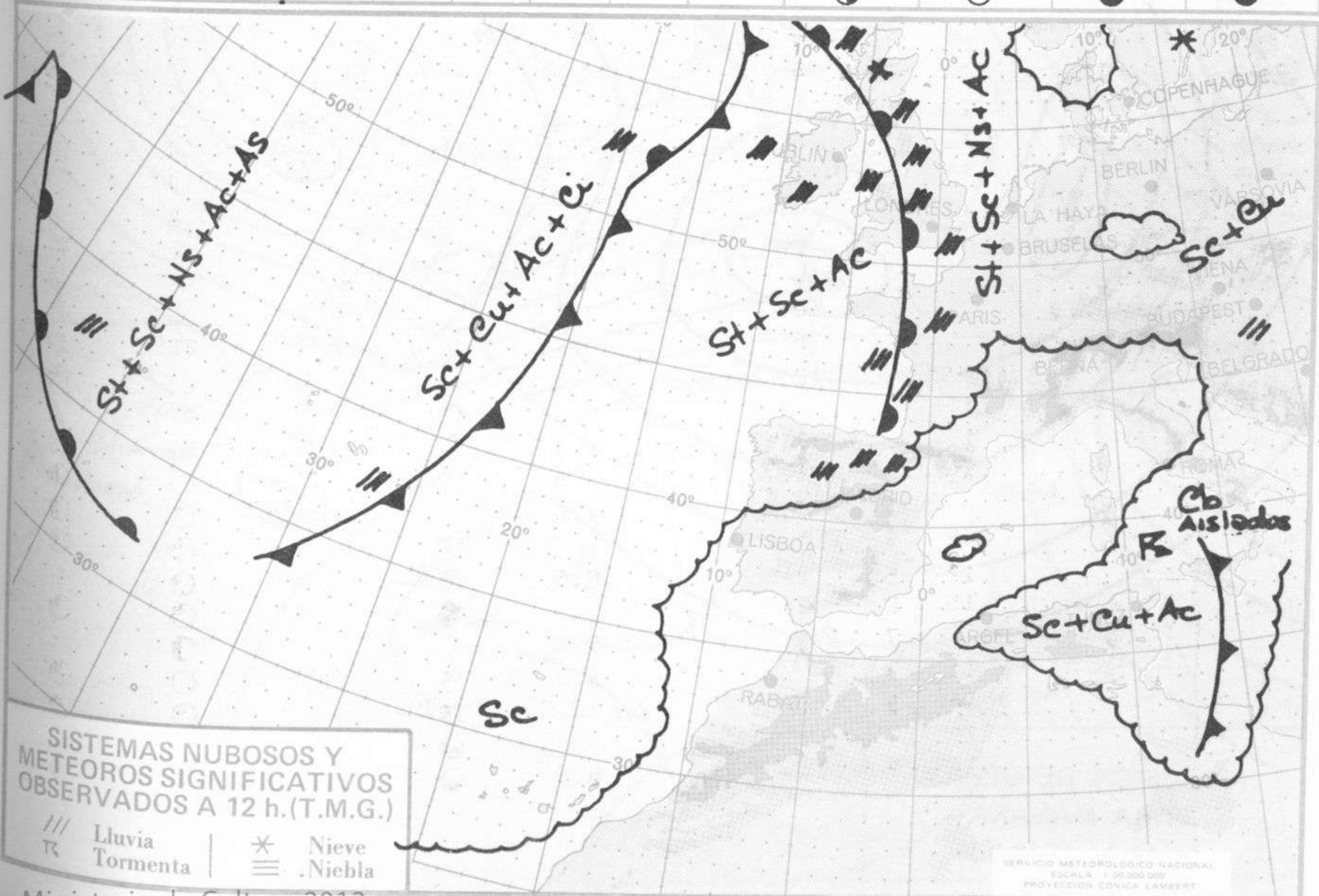
Estaciones	Temperaturas (°C)			Precipitación (l/m²)		Horas de sol ayer	Meteoros significativos			
	Máxima de ayer	Mínima de hoy	12 horas de hoy	06 ayer a 06 hoy	Hoy 06-12		18 horas de ayer	00 horas de hoy	06 horas de hoy	12 horas de hoy
La Coruña	13	11	14	ip			●	●	●	●
Monteventoso	11	8	11	ip			●	●	●	●
Lugo (Punto Centro)	10	6	9	1		2.3	●	●	●	●
Santiago de Compostela (A)	9	7	10	1		3.0	●	●	●	●
Pontevedra	15	10		1		3.5	●	●	●	●
Vigo (A)	11	8	10	1			●	●	●	●
Orense	13	7	12				●	●	●	●
Ponferrada										
Asturias (A)	13	10	15	ip		4.0	●	●	●	●
Gijón			15							
Santander (A)	12		14	1			●	●	●	●
Santander	12	9	14	1		3.8	///	●	●	●
Bilbao (A)	13	5	12	9	ip	0.5	●	○	●	●
San Sebastian/Igueldo	9	7	10	8		1.0	●	●	●	●
San Sebastian (A)	11	8	11	10	ip	0.9	●	●	●	●
León (A)	9	2	9	ip		9.1	●	○	●	●
Zamora		4	8			9.5				
Palencia		3	7			10.5				
Burgos (A)	3		4				○			
Burgos	9	1	X			8.3	○			
Valladolid (A)	9	-1	5			9.7	○	○		
Valladolid	10	1	6			6.8	○			
Soria	8	-1	5			5.2	○			
Salamanca (A)	9	0	9			9.4	○			
Avila	6	1	8			9.3	○			
Segovia	7	1	7			9.3	○			
Navacerrada	-3	-4	0			0.0	●			
Madrid/Barajas	12	-1	10			10.2	○	○		
Madrid (Cdad. Universitaria)	12	-1	12			9.5	○	○		
Guadalajara	12	-1					○			
Toledo	15	4				9.5	○			
Cuenca	9	-2	9			8.2	○			
Molina de Aragón	7		8				○			
Ciudad Real	13	-3	11			8.0	○	○		
Albacete (A)	11	-2	10	ip		8.8	○	○		
Cáceres	15	6	12				○			
Badajoz (A)	16	6				8.0	○			
Vitoria (A)	8	4	8	2	ip		///			
Logroño	10	3	10	ip		8.7	○			
Logroño (A)	11	4	10	ip		8.1	○	○		
Pamplona	8	2	6	5	1	3.4	○			
Huesca (A)	8	2	10			7.5	○			
Daroca	10	-2				8.1	○			
Zaragoza (A)	13	2	11			8.1	○	○		
Zaragoza	12	5	12			9.6	○			
Calamocha		-3	8			9.6	○			
Teruel	9	-2	8				○			
Lérida	12	5				8.5	///			
Gerona (A)	15	0	12				●			
Barcelona		7				9.3				
Barcelona (A)	15	2	13			9.3	○			
Reus (A)	16	8	12			10.0	///			
Tarragona	15						○			
Tortosa	15	9	16			8.6	○			

SIMBOLOS UTILIZADOS EN LOS CUADROS DE METEOROS SIGNIFICATIVOS

- Llovizna    = Neblina    < Relámpagos    ▲ Granizo    ○ Despejado    ● Nuboso    ↙ NW 30 nudos    ↘ NE 35 nudos
- /// Lluvia    = Niebla    ⚡ Tormenta    \* Nieve    ○ Poco nuboso    ● Cubierto    ↙ SW 50 nudos    ↘ SE 65 nudos



Estaciones	Temperaturas (°C)			Precipitación (l/m²)		Horas de sol ayer	Meteoros significativos			
	Máxima de ayer	Mínima de hoy	12 horas de hoy	06 ayer a 06 hoy	Hoy 06-12		18 horas de ayer	00 horas de hoy	06 horas de hoy	12 horas de hoy
Castellón de la Plana ... ..	18	8	17			8.0	☉		☉	☉
Valencia (A) ... ..	19	4	16			9.4	☉	☉	☉	☉
Valencia ... ..	20	7				10.0	☉			
Alicante (A) ... ..	19	7	16			7.7	☉			
Alicante ... ..	20	8				7.7	☉			
Murcia (A) ... ..	18	7	15			6.0	☉			
Murcia ... ..	19	9	16	1		6.2	☉			
Cartagena ... ..	18	11					☉			
San Javier ... ..	18	5	16	1		7.7	☉	☉		
Sevilla (A) ... ..	21	5	15			8.0	☉	☉		
Córdoba (A) ... ..	18	3	13			8.4	☉	☉		
Jaén ... ..	15	4	11			3.7	☉			
Granada (A) ... ..	15	0	12			4.4	☉	☉		
Huelva ... ..	19		16				☉			
Jerez de la Frontera (A) ...	18	7	15				☉	☉		
Cádiz ... ..	17	10	13			6.0	☉			
San Fernando ... ..	17	10	16			5.8	☉			
Tarifa ... ..	14	11	19			6.9	☉			
Málaga (A) ... ..	20	10	18			5.0	☉	☉		
Almería (A) ... ..	21	9	16			7.2	☉	☉		
Palma de Mallorca (A) ... ..	17	6	13			10.0	☉	☉		
Mahón (A) ... ..	13	8	12			9.8	☉	☉		
Ibiza (A) ... ..	15	11	15			9.9	☉	☉		
Santa Cruz de Tenerife (A)...	14	10	14			2.2	☉		☉	☉
Santa Cruz de Tenerife ... ..	19		19				☉		☉	☉
Las Palmas (A) ... ..	20	16	19			5.0	☉		☉	☉
Fuerteventura (A) ... ..	20	16	19			5.5	☉		☉	☉
Lanzarote (A) ... ..	21	14	18			7.2	☉		☉	☉
Ceuta ... ..	18		14				☉			☉
Melilla ... ..	18	14	17			7.6	☉	☉		☉

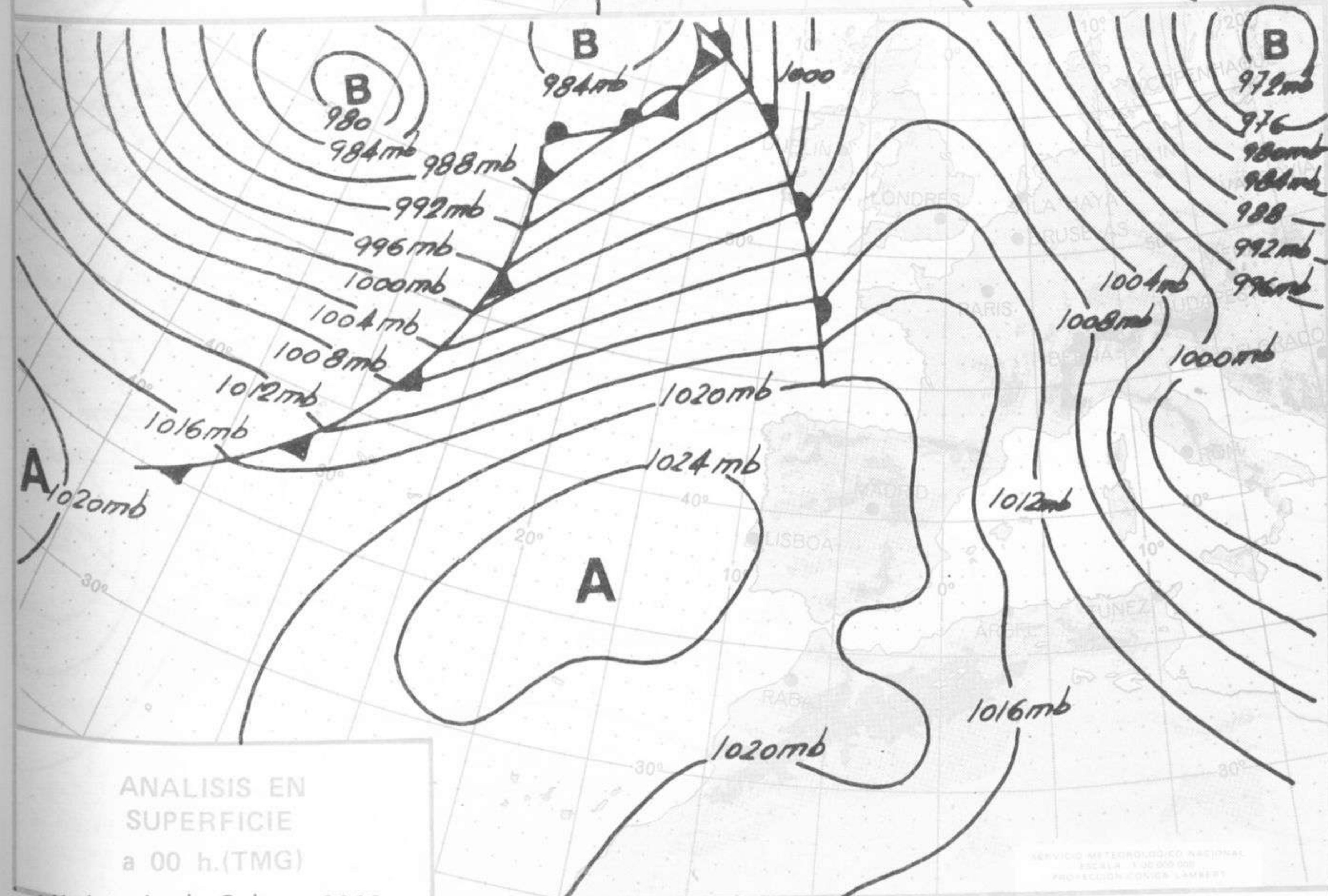
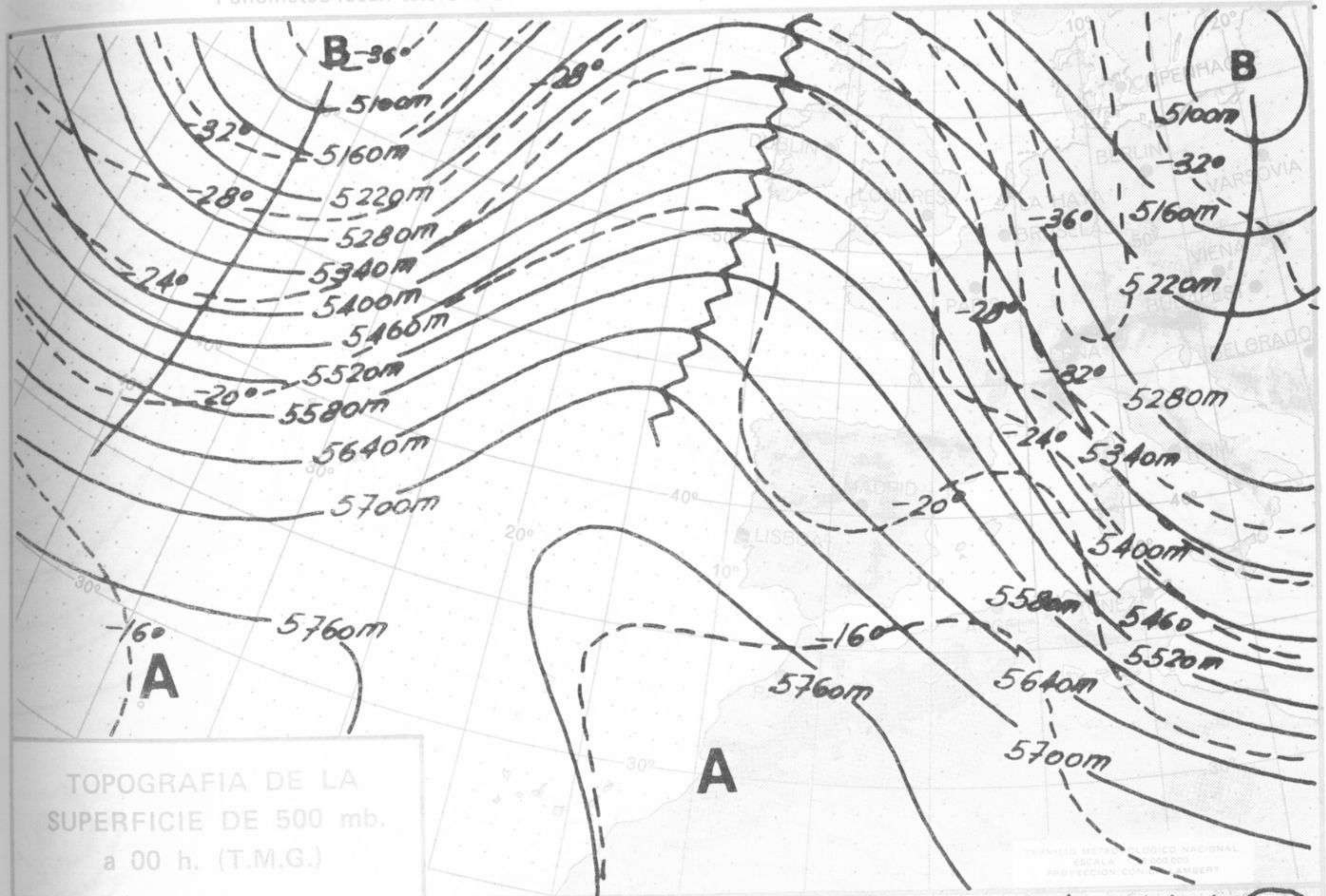




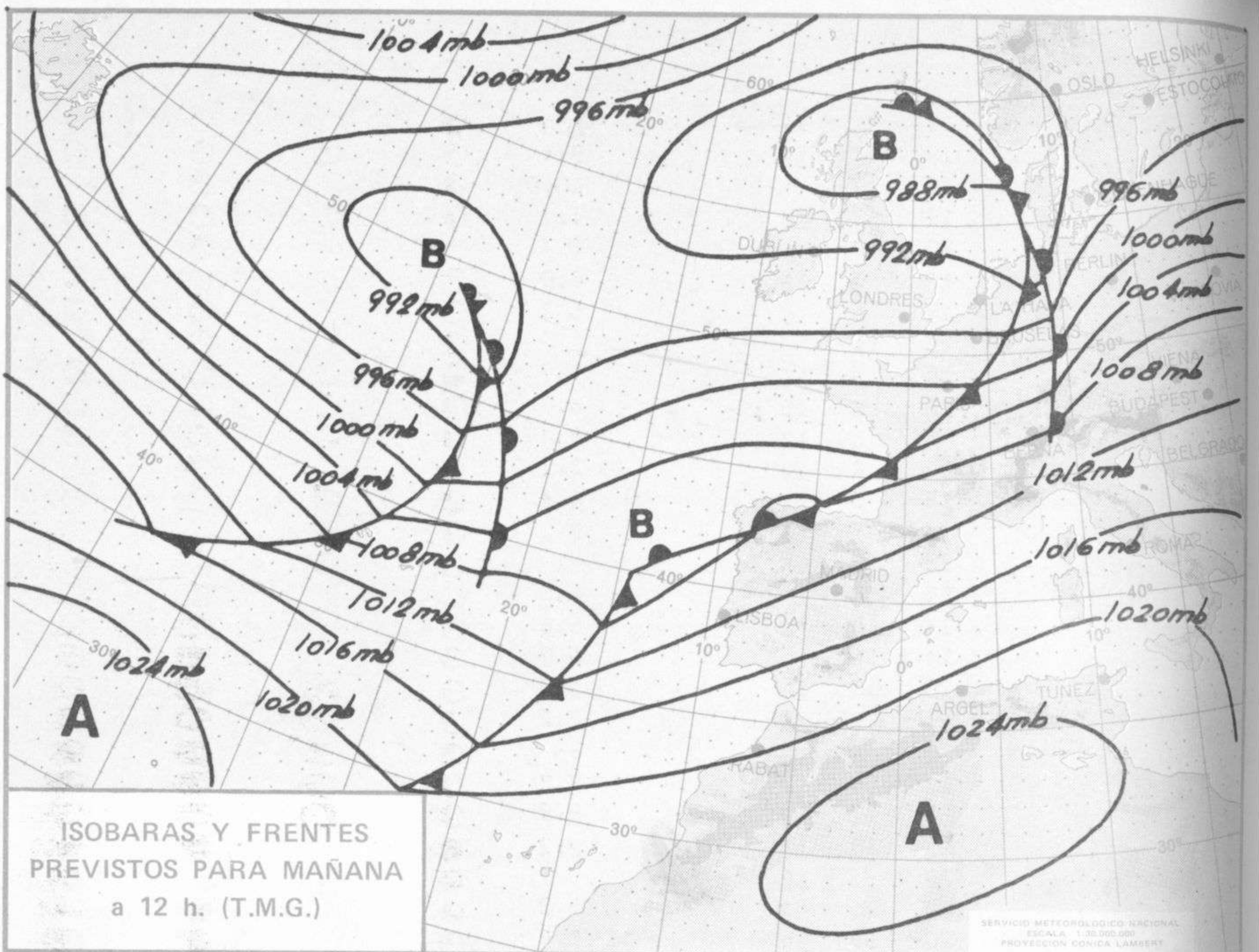




Dirección postal: Centro de Análisis y Predicción (Ciudad Universitaria), Apartado 285 - Madrid - 3 - (España) - Teléfono: 244 35 00  
Fonometeo local: teléfono 094 - Fonometeo España: teléfono 232 69 40 de Madrid

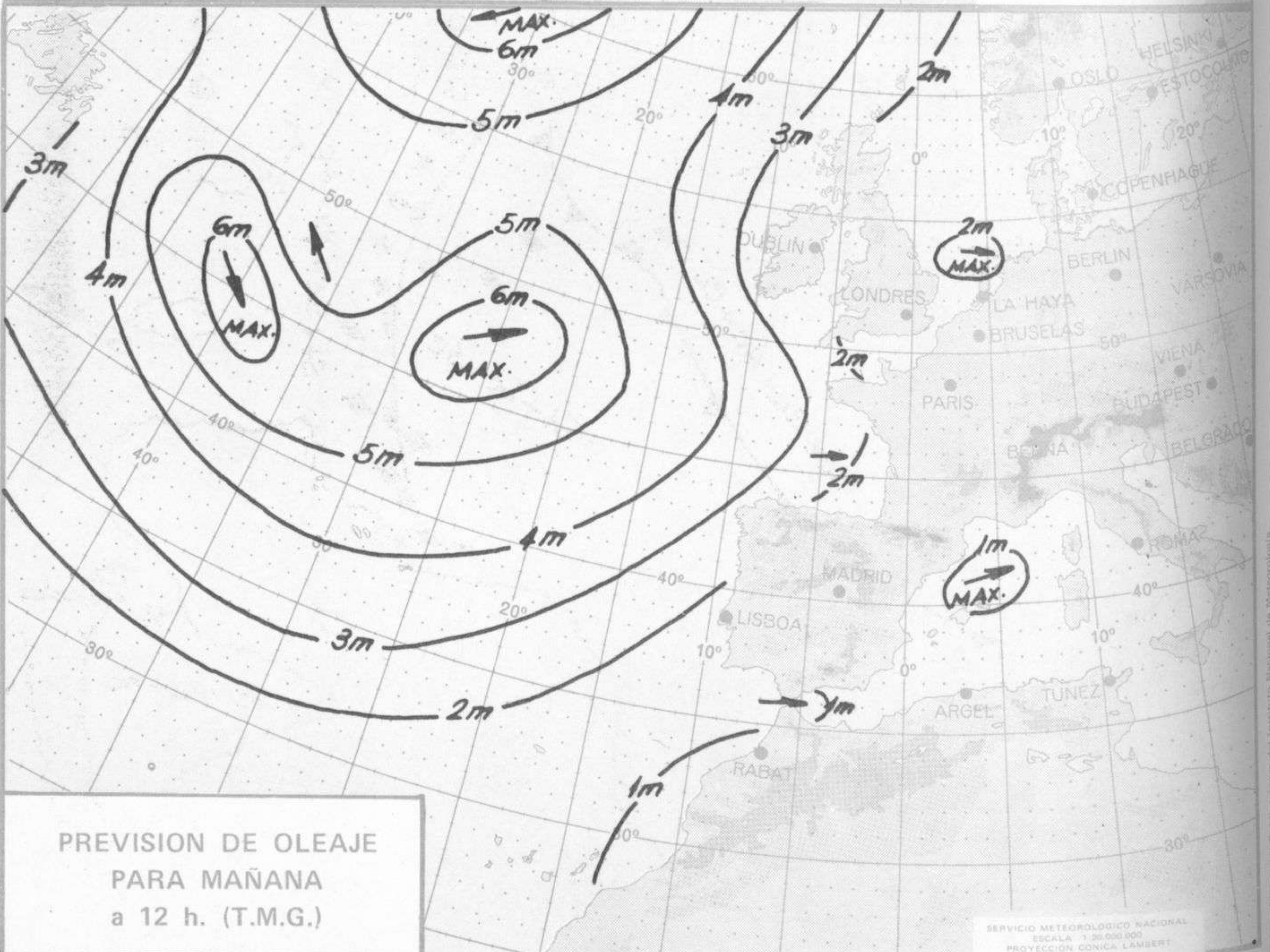






ISOBARAS Y FRENTE  
PREVISTOS PARA MAÑANA  
a 12 h. (T.M.G.)

SERVICIO METEOROLÓGICO NACIONAL  
ESCALA 1:30.000.000  
PROYECCIÓN CÓNICA LAMBERT



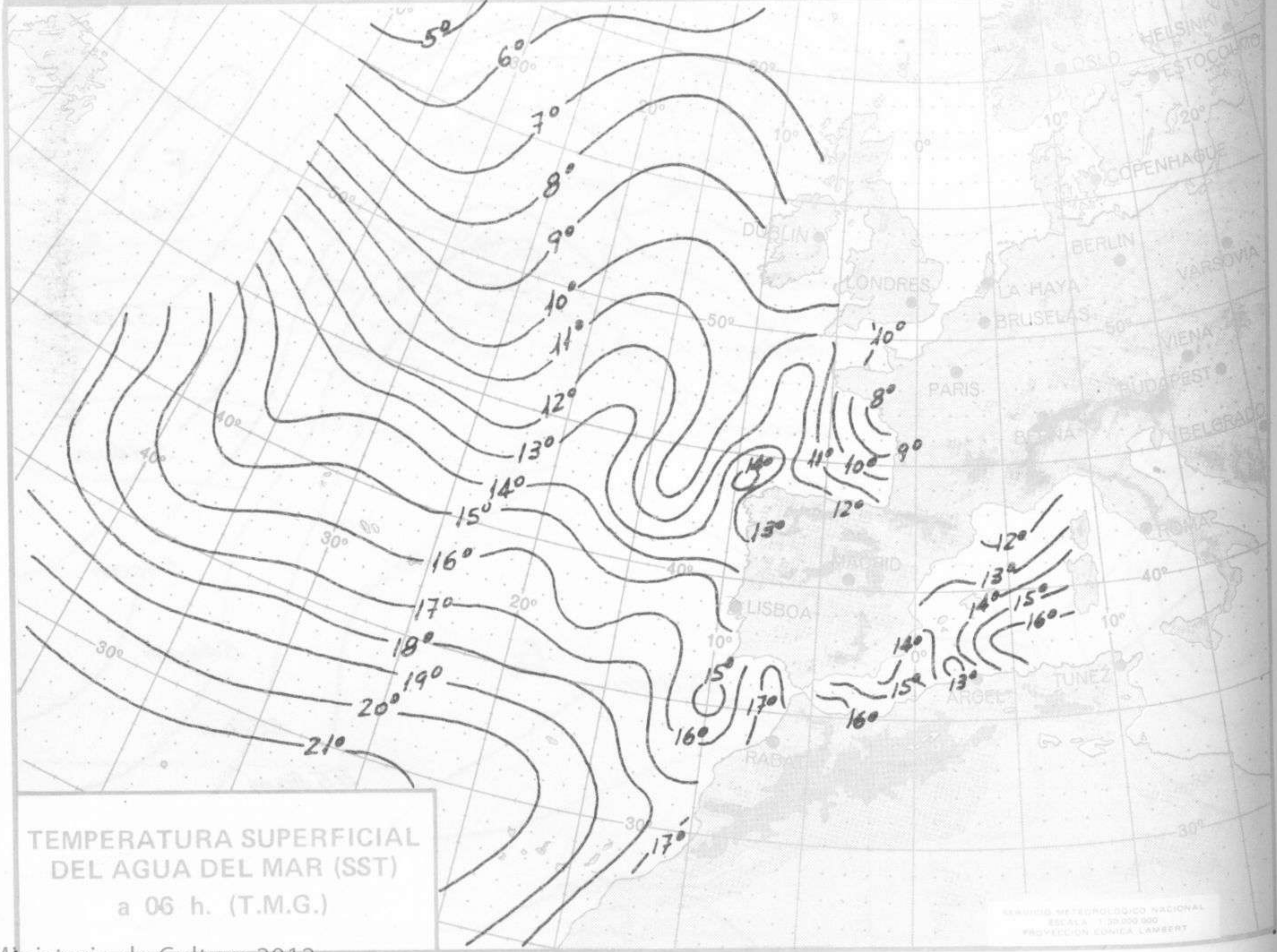
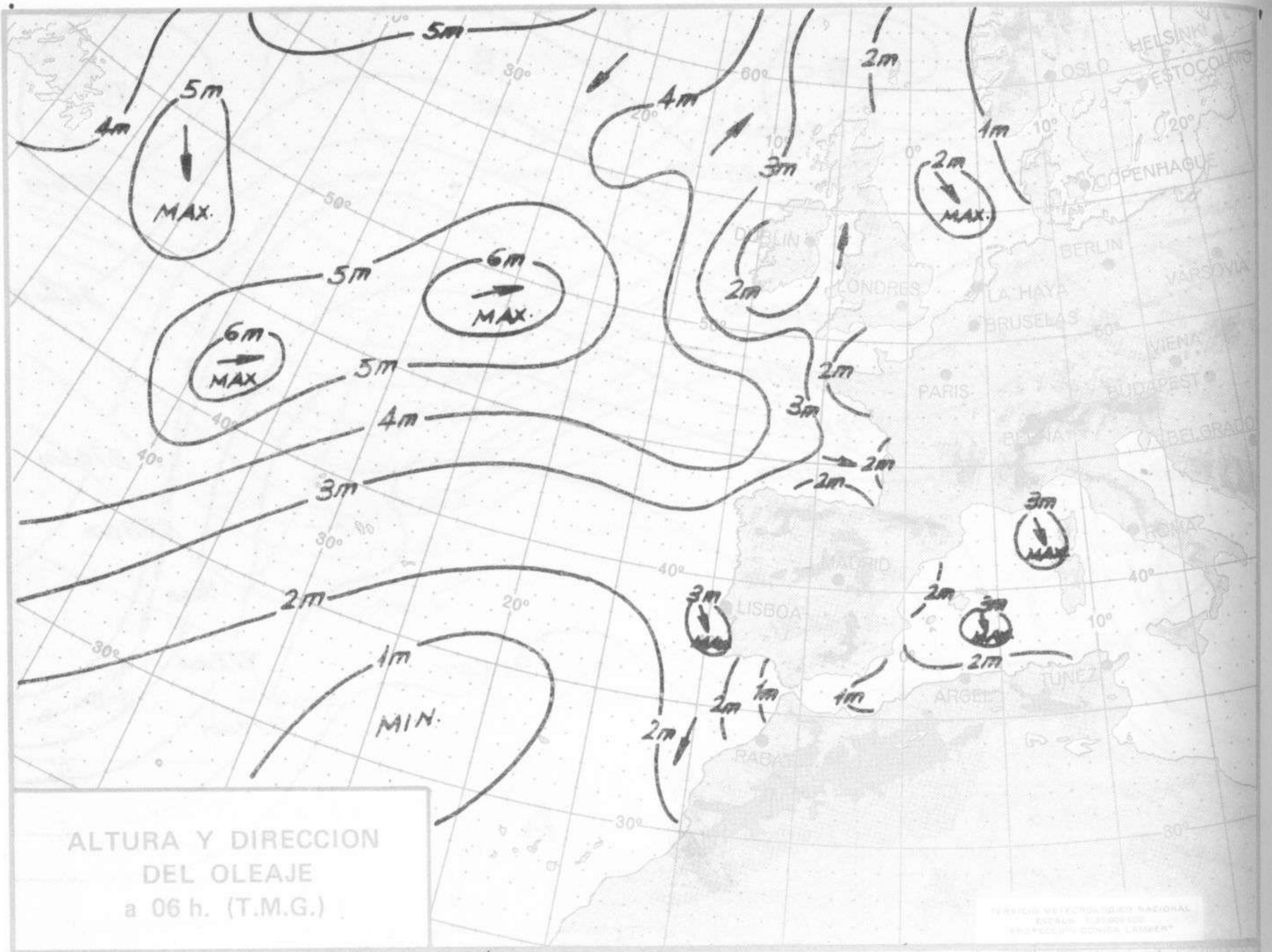
PREVISION DE OLEAJE  
PARA MAÑANA  
a 12 h. (T.M.G.)

SERVICIO METEOROLÓGICO NACIONAL  
ESCALA 1:30.000.000  
PROYECCIÓN CÓNICA LAMBERT











COMPLEMENTO A LA INFORMACION TECNICA DIARIA



Dirección postal: Centro de Análisis y Predicción (Ciudad Universitaria), Apartado 285 - Madrid - 3 - (España) - Teléfono: 244 35 00  
 Fonometeo local: teléfono 094 - Fonometeo España: teléfono 232 69 40 de Madrid

MADRID, Viernes 8 de FEBRERO de 1.974

		R A D I O S O N D E O S																							
		Sondeos a 00 horas ( T M G )						Sondeos a 12 horas ( T M G )																	
		Presiones tipo			Puntos notables			Presiones tipo			Puntos notables														
		PPP	hhh	TT	DD	dd	ff	PPP	TT	DD	PPP	TT	DD	PPP	hhh	TT	DD	dd	ff	PPP	TT	DD	PPP	TT	DD
La Coruña 08.001	1000	1014	175	11	13	26	14	1014	12	36	184	-52		1000	1014	178	12	17	24	08	1014	13	34		
	850	1514		4	13	29	25	957	10	06	170	-54		850	1519	4	47	26	23	949	8	00			
	700	3065		-3	77	39	27	581	6	16			700	3070	-2	60	25	25	922	7	06				
	500	5640		-22	74	32	25	806	0	05			500	5660	-20	58	26	25	910	8	57				
	400	7250		-32	72	31	47	790	1	06			400	7280	-33	59	27	32	760	-4	19				
	300	9220		-47		31	25	731	-4	78			300	9250	-44		25	30	739	0	65				
	250	10400		-56		31	27	703	-3	78			250	10470	-54		26	32	672	-3	66				
	200	11820		-53		31	27	484	-24	73			200	11920	-51		29	40	579	-11	73				
	150							482	-24	73			150	13770	-57		30	56	420	-31	49				
	100							399	-32	72			100	16280	-66		32	65	394	-34	60				
70							341	-40	70			70						379	-34	65					
50							273	-52				50						233	-58						
30							233	-59				30						221	-52						
20							225	-54				20						190	-51						
Madrid / Barajas 08.221	1000	1014	182					947	4	50			1000	1015					949	7	56				
	850	1502		1	59	03	04	926	5	57			850	1525		2	50	23	03	930	5	44			
	700	3056		-4	50	35	29	810	-1	59			700	3037		-2	61	34	13	906	5	56			
	500	5620		-22	57	33	43	754	-2	31			500	5660		-21	61	31	20	834	1	44			
	400	7230		-33	56	32	05	738	-3	27			400	7270		-xx		31	15	752	1	60			
	300	9190		-47	56	31	40	712	-2	50			300	9250		-47		34	13	690	-3	61			
	250	10370		-56		31	40	440	-28	56			250	10430		-56		34	15	438	-28	60			
	200	11740		-55		31	40	274	-51	56			200	11800		-53		32	30	379	-35	60			
	150	13610		-58		32	75	231	-60				150	13540		-60		31	45	245	-57				
	100	15120		-63		32	65	214	-53				100	16030		-67		33	85	235	-57				
70	18240		x				181	-59				70	18210		-62		33	25	221	-50					
50							161	-57				50						103	-68						
30												30													
20												20													
Palma de Mallorca/Bon Bonet 08.302	1000	1014	130		11	59	29	27	1014	12	59			1000	1017		13	58	29	1016	14	57			
	850	1468		-8	71	39	19	893	5	42			850	1527		2	43	19	06	895	1	36			
	700	3024		-5	73	27	14	857	6	71			700	3001		-1	61	35	31	712	-2	56			
	500	5610		-16		39	70	594	-13	72			500	5690		-18		32	41	682	-1	73			
	400	7250		-27				567	-11				400	7320		-29		33	52	241	-52				
	300	9270		-41				514	-14				300	9320		-43		33	47	216	-53				
	250	10490		-49				406	-27				250	10530		-51		33	66	198	-45				
	200	11920		-55				205	-58				200	11990		-46		32	80	172	-49				
	150	13810		-54				187	-x				150												
	100	15400		-33				137	-55				100												
70												70													
50												50													
30												30													
20												20													
Santa Cruz de Tenerife 60.020	1000	1014	170		17	56	05	03	1014	17	57			1000	1019		17	57	05	1017	18	50			
	850	1523		7	32	05	10	854	5	00			850	1536		8	61	08	20	861	6	00			
	700	3124		4		05	08	831	15				700	3141		4		13	15	821	13				
	500	5250		-17		14	35	625	-2				500	5290		-17		17	18	617	-4				
	400	7390		-29		14	40	532	-14				400	7410		-30		20	16	531	-41				
	300	9390		-43		15	20	473	-19				300	9400		-44		21	25	266	-46				
	250	10690		-45		22	10	322	-41				250	10610		-46		22	24	231	-44				
	200	12790		-49		26	40	263	-64				200	12100		-49		24	19	D2	-70				
	150	14950		-56		09	08	249	-45				150	13950		-58		17	12	70	-73				
	100	16440		-70		09	10	162	-54				100	16440		-70		17	14						
70							104	-70				70	14550		-73		17	12							
50							96	-70				50													
30												30													
20												20													

		V I E N T O E N A L T I T U D														
Estación	Tipo de Sonda	Indicativo	dia/hora	Tierra dd ff	1000m dd ff	1500m dd ff	2000m dd ff	3000m dd ff	4000m dd ff	5500m dd ff	7000m dd ff	9000m dd ff	10500m dd ff	12000m dd ff	13500m dd ff	16000m dd ff



Estaciones	6P,PP, 7RR										6P,PP, 7RR																										
	IIIII	Nddff	VVwww	PPPTT	NC,NC,C	T,I,I,I,I	TRR	BN,C,N	9S,S,5,5	IIIII	Nddff	VVwww	PPPTT	NC,NC,C	T,I,I,I,I	TRR	BN,C,N	9S,S,5,5																			
<b>SYNOPS de 00 horas (T.M.G.)</b>																			<b>SYNOPS de 06 horas (T.M.G.)</b>																		
LA CORUÑA	08001	82506	50502	21811	863AA	09104	197AA	918A5=	08001	80000	62032	21411	855AA	07602	79711	918A7=																					
LUGO P. CENTRO	08008	81606	20515	18206	874AA	06103	701AA=		08008	80000	66022	12807	874AA	07501	70106	94023=																					
SANTIAGO DE C.(A)	08042	80000	56502	22907	773AA	07400	792AA=		08042	82204	56115	22008	863AA	08404	70107	94030=																					
VIGÜE(A)	08045	81803	62022	22408	854AA	06103	700AA	86615=	08045	81803	10502	21808	861AA	08605	70108	88702=																					
PONFERRADA																																					
GIJON																																					
SANTANDER	08023	82104	57022	22410	864AA	06105	700AA=		08023	82704	50022	21110	874AA	06603	70009	94038=																					
BILBAO (A)	08025	41302	40052	21406	38430	05205	704AA=		08025	81004	30102	20906	655AA	05501	70405	94005=																					
S.SEBASTIAN (IGOD.)	08027	82908	65028	21607	894AA	06112	704AA=		08027	82706	65022	21207	864AA	06802=																							
S.SEBASTIAN (A)									08029	70000	57022	19408	455AA	07400	70208	94009=																					
LEON (A)																																					
ZAMORA	08055	40000	80011	50202	14402	01400	69147	700AA	9509A=	08055	82709	70205	50405	804AA	04203	69145	79702	94091																			
BURGOS (A)										08130	82706	60022	22706	256AA	05400	69435	70004	94075																			
VALLADOLID	08075	80000	60022	22706	256AA	05400	69435	70004	94075	08075	80000	66022	51000	906AA	00403	69129	70003	94032																			
SORIA	08141	40000	60031	22904	00909	01108	69404	700AA=	08141	50000	60031	23302	885AA	01503	69404	70001	94068																				
SALAMANCA (A)	08148	60000	60032	49500	68400	51303	68946	70051	94052	08148	60000	60032	49500	68400	51303	68946	70051	94052																			
AVILA	08202	80000	65021	48902	454AA	02701	67291	70000	94034	08202	80000	65021	48902	454AA	02701	67291	70000	94034																			
SEGOVIA	08210	80000	70022	52202	856AA	01201	68905	70001	94094	08210	80000	70022	52202	856AA	01201	68905	70001	94094																			
NAVACERRADA										08213	21402	68021	50901	15440	51603	69053	70001	94093																			
MADRID (A)	08221	20000	65030	20503	00907	01107	69523	700AA=	08215	83607	50022	52452	870AA	52103	68121	70054	94000																				
TOLEDO									08221	10000	65021	22051	15630	53204	69526	70051	94102																				
CUENCA	08272	10000	65021	21504	15600	02400	69523	70004	94095	08272	10000	65021	21504	15600	02400	69523	70004	94095																			
MULINA DE ARAGON	08231	00000	70000	60551	00900	52400	69114	70052	94032	08231	00000	70000	60551	00900	52400	69114	70052	94032																			
CIUDAD REAL	08232	80000	70022	48654	855AA	55201	69771	70054	94075	08232	80000	70022	48654	855AA	55201	69771	70054	94075																			
ALBUJETA (A)	08280	00000	65000	23502	00900	51213	69380	700AA=	08280	00000	65000	23502	00900	51213	69380	700AA=																					
CACERES	08261	03608	70000	21008	00700	04104	700AA=		08261	00000	65000	24952	00900	53307	69382	70052	94068																				
BADAJUZ (A)									08261	03202	70000	21007	00900	00900	04301	70006=																					
VITORIA (A)																																					
LOGROÑO (A)	08084	52714	65011	20507	58504	51707	797AA=		08084	50000	56505	21704	874AA	02301	69587	79404=																					
PAMPLONA									08084	70000	58022	22803	48570	02502	70302	94034=																					
HUESCA (A)	08094	02912	80000	18302	00900	01311	69521	70002	94086	08094	02912	80000	18302	00900	01311	69521	70002	94086																			
ZARAGOZA (A)	08160	22718	75021	19905	10941	01207	700AA=		08160	22810	75011	20704	10941	50205	70002	94091=																					
CALAMUCHA	08233	20000	75022	49453	00902	54212	69128	70053	94076	08233	20000	75022	49453	00902	54212	69128	70053	94076																			
LERIDA																																					
GERONA										08171	10903	68000	17108	01312	70005	94085	91618																				
BARCELONA	08183	10000	60011	15901	15500	01312	70005	94085	91618	08183	10000	60011	15901	15500	01312	70005	94085	91618																			
BARCELONA (A)	08175	33206	70021	18908	30760	01312	70007	94093	91492	08175	33206	70021	18908	30760	01312	70007	94093	91492																			
REUS (A)	08175	12704	80020	16604	00900	51216	70002	94093=		08175	12704	80020	16604	00900	51216	70002	94093=																				
TORTUSA	08238	33411	60021	16608	18540	03309	70008	94100=		08238	33411	60021	16608	18540	03309	70008	94100=																				
CASTELLON										08238	33411	60021	16608	18540	03309	70008	94100=																				
VALENCIA										08238	33411	60021	16608	18540	03309	70008	94100=																				
ALICANTE (A)	08360	03216	70000	18714	00900	02120	700AA=		08238	33411	60021	16608	18540	03309	70008	94100=																					
MURCIA (A)	08433	02809	70001	20012	00900	03221	70000=		08238	33411	60021	16608	18540	03309	70008	94100=																					
SAN JAVIER (A)									08433	02809	70001	20012	00900	03221	70000=																						
SEVILLA (A)																																					
CORDOBA	08391	00000	70021	21510	00700	08207	700AA=		08391	00000	70021	21510	00700	08207	700AA=																						
GRANADA (A)	08410	00000	70001	22006	00900	04207	700AA=		08410	00000	70001	22006	00900	04207	700AA=																						
HUELVA	08419	00000	80001	23804	00900	03004	69550	700AA=	08419	00000	80001	23804	00900	03004	69550	700AA=																					
JEREZ DE LA F. (A)	08451	03210	65000	22211	00900	10302	700AA=		08451	00000	80400	21607	00900	07400	70007=																						
CADIZ									08451	00000	80400	21607	00900	07400	70007=																						
YARIFA	08482	13410	70011	19513	18500	07206	700AA=		08482	13410	70011	19513	18500	07206	700AA=																						
MALAGA (A)	08487	00404	82001	18712	00900	10213	700AA=		08487	00000	82000	19110	00900	04301	70009	94072=																					
ALMERIA (A)									08487	00000	82000	19110	00900	04301	70009	94072=																					
PALMA DE M. (A)	08306	13315	68011	156AA	15500	05203	700AA=		08306	13315	68011	156AA	15500	05203	700AA=																						
MAHON (A)	08314	03616	70000	15309	00900	04216	700AA=		08314	03616	70000	15309	00900	04216	700AA=																						
IBIZA (A)	08373	03310	81000	17613	00900	01120	700AA=		08373	03310	81000	17613	00900	01120	700AA=																						
IZAGA																																					
S.C.DE TENERIFE (A)	60015	81AA8	80032	21212	85AA8	08000	69497	700AA=	60015	79906	70022	18611	75AA8	08727	69471	7001C	94022																				
S.C.DE TENERIFE	60020	73606	80032	20519	75AA8	14206	700AA	91818=	60020	73606	80032	20519	75AA8	14206	700AA	91818=																					
LAS PALMAS (A)	60030	60418	70012	19919	65509	12708	700AA	91827=	60030	60418	70012	19919	65509	12708	700AA	91827=																					
FUERTEVENTURA (A)	60035	80515	65022	16719	85500	11305=			60035	80515	65022	16719	85500	11305=																							
LANZAROTE (A)																																					
CEUTA																																					
MELILLA	60320	00403	80000	20214	00900	12209=			60320	00403	80000	20214	00900	12209=																							
VILLA CISNEROS (A)	60338	22814	75011	19514	21500	12309	700AA=		60338	22814	75011	19514	21500	12309	700AA=																						

<b>SYNOPS de 12 horas (T.M.G.)</b>																			<b>SYNOPS de 18 horas (T.M.G.)</b>																		
LA CORUÑA	08001	72304	65022	21314	735AA	10304	700AA	91837=	08001	81809	65022	20213	855AA	09705	70015	91827=																					
LUGO P. CENTRO	08008	71606	70022	18206	6																																