



# BOLETIN DIARIO

AÑO XXI  
2ª Epoca  
Núm. 358

MADRID, SABADO 23 de DICIEMBRE de 1972

Dirección postal: Centro de Análisis y Predicción (Ciudad Universitaria), Apartado 285 - Madrid - 3 - (España) - Teléfono: 244 35 00  
Fonometeo local: teléfono 094 - Fonometeo España: teléfono 232 69 40 de Madrid

## TIEMPO PASADO (de 12 horas de ayer a 12 horas, T.M.G., de hoy):

**Nubosidad y precipitaciones:** Ayer durante el día, el cielo estuvo nuboso en Baleares, con algún chubasco en Menorca; nuboso en la costa del Sol y Canarias y hubo nieblas abundantes e intensas en Galicia, Cantábrico, Duero, Centro, Extremadura, La Mancha, cuenca alta del Ebro e interior de Cataluña. Hoy continuó nuboso y con nieblas en Galicia, Duero, Centro, Extremadura, La Mancha, Ebro e interior de Cataluña; nuboso en la costa del Sol y con algún chubasco en Baleares. En el resto estuvo poco nuboso o despejado.

**Vientos fuertes:** No se registraron.

**Temperaturas destacables :** Las máximas de ayer oscilaron de 0<sup>º</sup> en Salamanca a 17<sup>º</sup> en Almería y Málaga y alrededor de 20<sup>º</sup> en las capitales canarias. En la noche de hoy hubo heladas en toda la cuenca del Duero, media y alta del Ebro, Centro, La Mancha e interior de Galicia, oscilando las temperaturas mínimas de 7<sup>º</sup> bajo cero en Soria a 13<sup>º</sup> en Málaga y alrededor de los 14<sup>º</sup> en las Canarias.

## PRONOSTICO PARA MAÑANA:

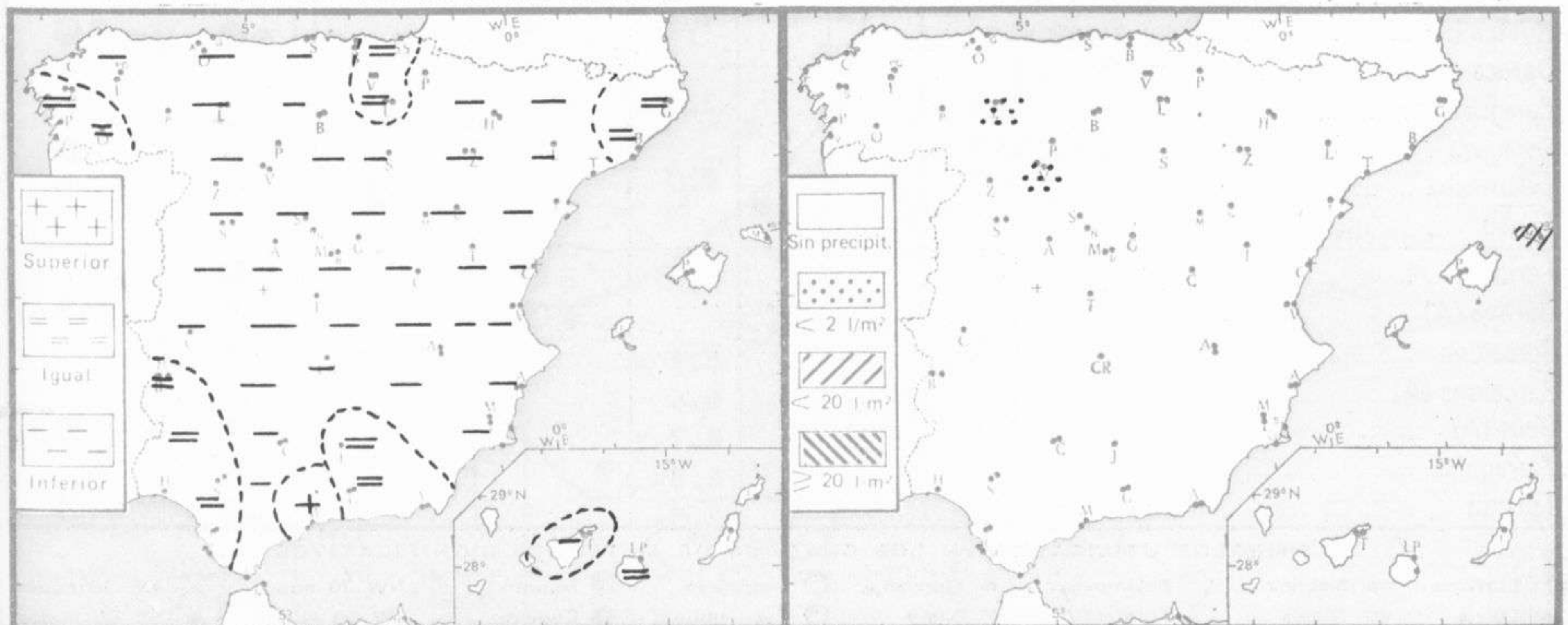
Nuboso con alguna llovizna en Galicia y Cantábrico occidental. En las demás regiones cielo poco nuboso con formación de nieblas y nubes bajas en la zona del interior, durante las primeras horas de la mañana. Parcialmente nuboso en Canarias con alguna precipitación débil

## TENDENCIA PARA LOS DIAS ..... 25 y 26 .....

**Día 25:** Nuboso en el cuadrante noroeste con alguna precipitación en Galicia y puntos del Duero. Parcialmente nuboso en Aragón y Cataluña. Poco nuboso en las demás regiones.- **Día 26:** Precipitaciones débiles y dispersas en la vertiente atlántica y puntos de Aragón y Cataluña. Parcialmente nuboso en las demás regiones.

NIVEL TERMICO RESPECTO AL NORMAL

AREAS CON PRECIPITACION (12 h. ayer a 12 h. hoy)

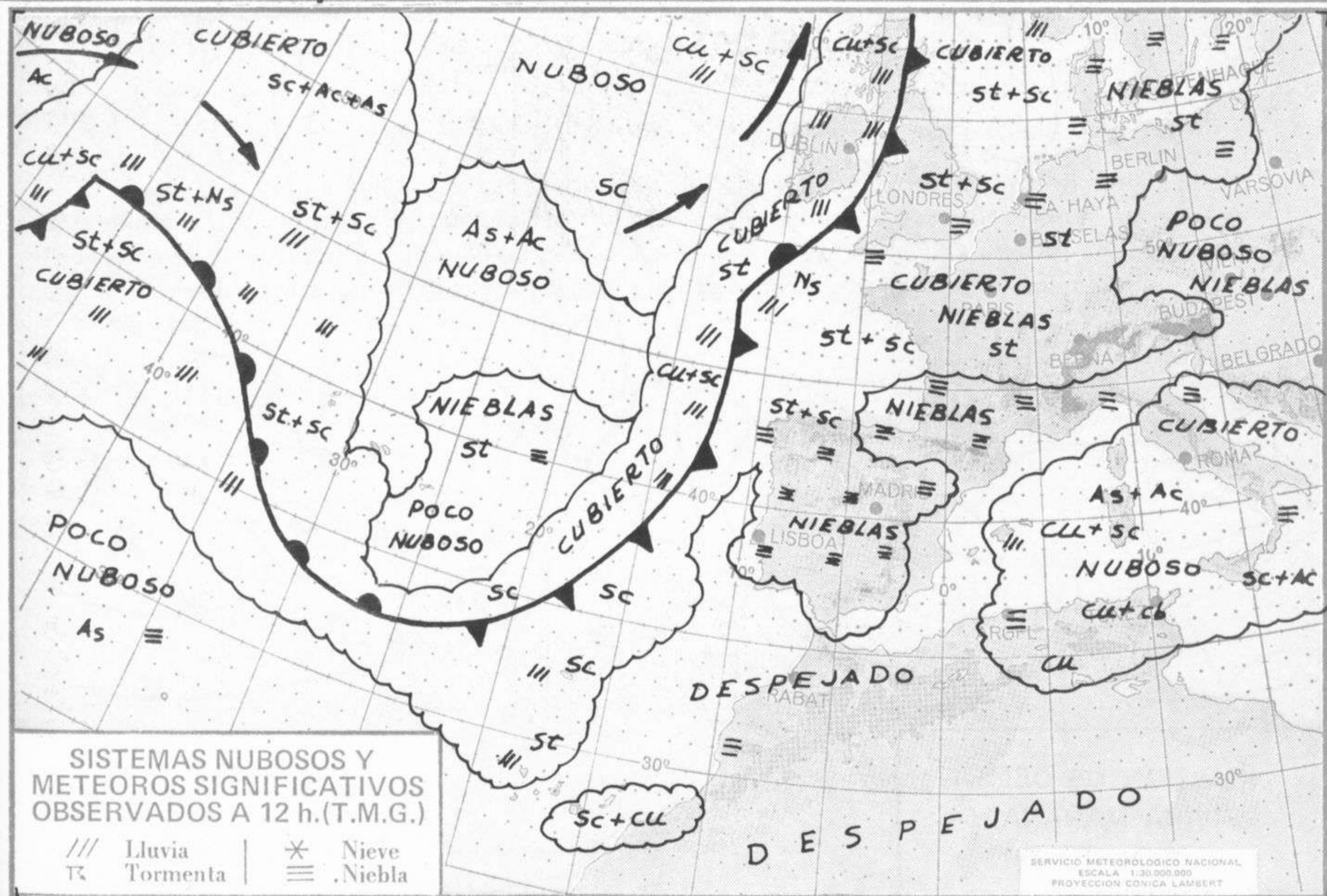


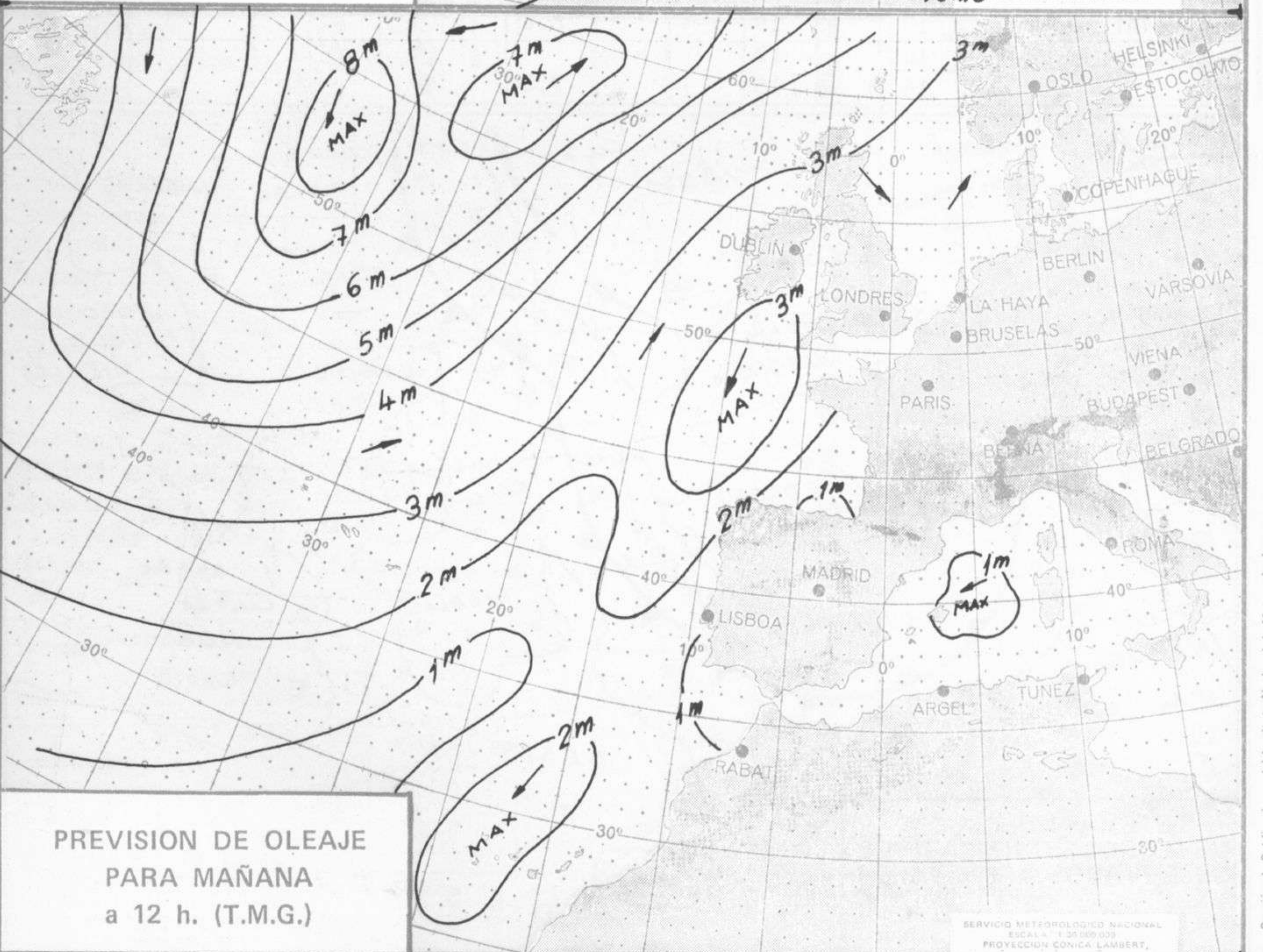
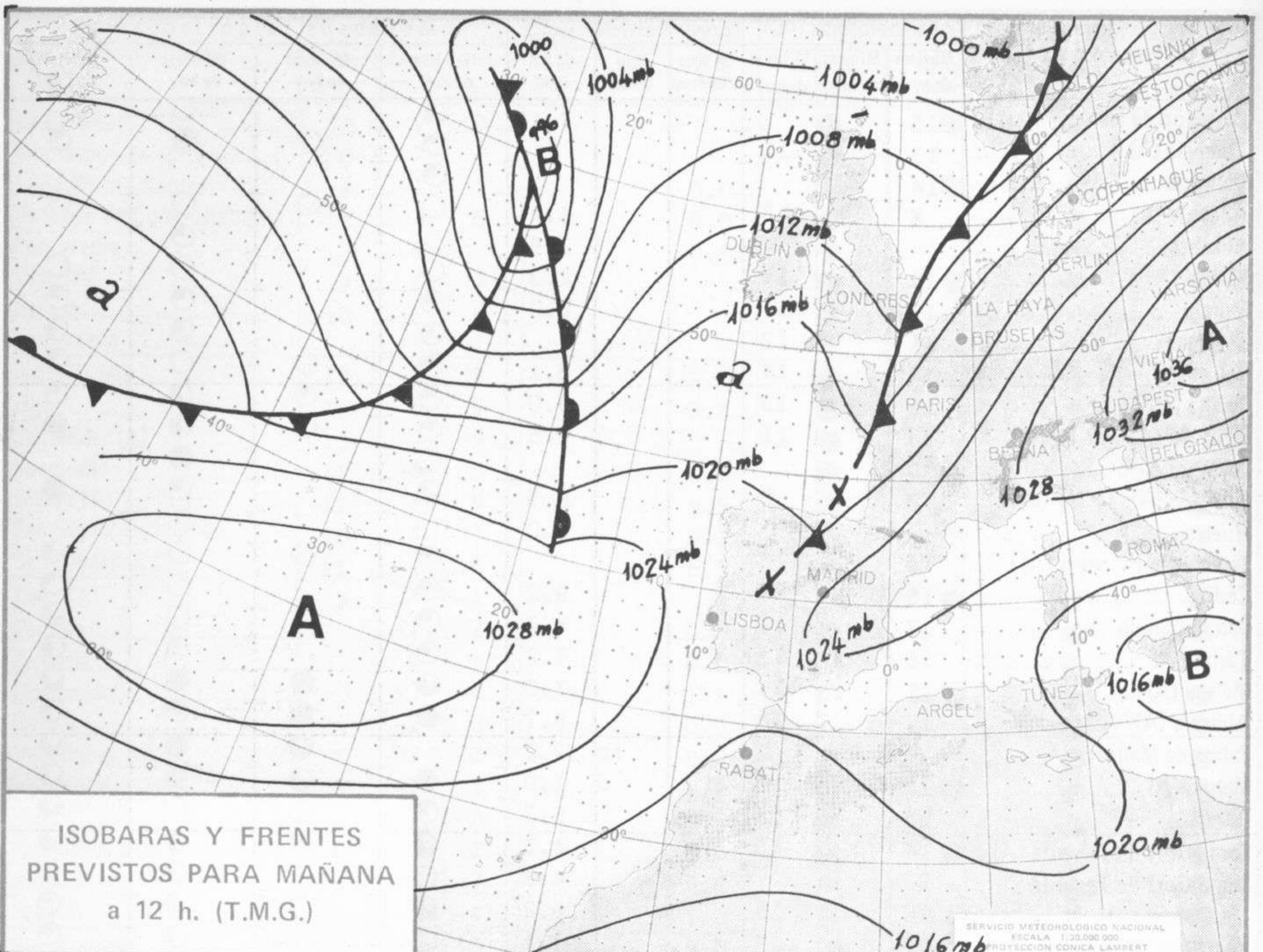
Estaciones	Temperaturas (°C)			Precipitación (l/m²)		Horas de sol ayer	Meteoros significativos			
	Máxima de ayer	Mínima de hoy	12 horas de hoy	06 ayer a 06 hoy	Hoy 06-12		18 horas de ayer	00 horas de hoy	06 horas de hoy	12 horas de hoy
La Coruña ... ..	10	7	10				●	●	●	●
Monteventoso ... ..	8	7					●		●	
Lugo (Punto Centro) ... ..	6	1	5			0.0	●	●	●	●
Santiago de Compostela (A)	12	3	6			0.0	●		●	●
Pontevedra ... ..	12	8				0.6	●		●	
Vigo (A) ... ..	9	4	7				●	●		●
Orense ... ..	10		6				●			●
Ponferrada ... ..			1							●
Asturias (A) ... ..	12	4	8			3.0	●		☉	☉
Gijón ... ..	12	5	9			3.8	●	○	☉	☉
Santander (A) ... ..	13		9				☉			☉
Santander ... ..	12	5	8			6.8	☉	○	☉	☉
Bilbao (A) ... ..	11	2	9			5.5	☉		☉	●
San Sebastian/Igueldo ... ..	10	4	7			6.7	☉	☉	○	☉
San Sebastian (A) ... ..	11	1	10			6.5	☉		○	☉
León (A) ... ..	3	X	-1	ip			●	●	☉	●
Zamora ... ..		-1	2			0.0			☉	●
Palencia ... ..		0				0.0			☉	☉
Burgos (A) ... ..		-3	-1			1.1		☉	☉	●
Burgos ... ..		-2	0			0.0		☉	☉	●
Valladolid (A) ... ..	1	-2	0			0.0	●		☉	●
Valladolid ... ..	3	-1	1	ip		0.0	●	☉	☉	☉
Soria ... ..	1	-7	-3			0.0	☉		☉	☉
Salamanca (A) ... ..	0	0	1			0.0	●	●	☉	●
Avila ... ..	7	-5	-7			5.8	☉		☉	☉
Segovia ... ..	5	-5	-4			7.8	☉		☉	☉
Navacerrada ... ..	1	-3	0			8.0	☉	○	☉	☉
Madrid/Barajas ... ..	5	-2	5			0.0	☉	☉	☉	●
Madrid (Cdad.Universitaria)	5	-2	6				☉	☉	☉	☉
Guadalajara ... ..	7	-3					☉	○		●
Toledo ... ..		1	1			0.0		☉	☉	●
Cuenca ... ..	6	-4				0.5	●		☉	☉
Molina de Aragón ... ..	6	-9	3			5.3	○		☉	☉
Ciudad Real ... ..	2	-3	0				☉	☉	☉	☉
Albacete (A) ... ..	8	-6	-3				☉	○	☉	☉
Cáceres ... ..		1						○	☉	☉
Badajoz (A) ... ..	16	1	4			0.0	☉		☉	☉
Vitoria (A) ... ..	9	-1	3				☉		☉	●
Logroño ... ..	8	2	4			5.3	●		☉	●
Logroño (A) ... ..	8	2	4			6.0	●	☉	☉	●
Pamplona ... ..	6	-2	3			1.6	☉		☉	●
Huesca (A) ... ..	7	-4	-2			7.3	☉		☉	☉
Daroca ... ..	7						☉		☉	☉
Zaragoza (A) ... ..	7	-1	0			3.2	○	○	☉	☉
Zaragoza ... ..	7	-1	1				○		☉	☉
Calamocha ... ..		-9	2	1		4.0		☉	☉	☉
Teruel ... ..		-6						☉	☉	☉
Lérida ... ..	4	2				0.0	☉		☉	
Gerona (A) ... ..	11	1	11				☉		☉	☉
Barcelona ... ..		8	9			6.4			☉	○
Barcelona (A) ... ..		2	11			5.6		○	○	☉
Reus (A) ... ..	13	1	11			8.7	○		☉	☉
Tarragona ... ..		5				6.8			○	
Tortosa ... ..		3	3			7.5			☉	☉

SIMBOLOS UTILIZADOS EN LOS CUADROS DE METEOROS SIGNIFICATIVOS

- ☉ Llovizna    ☉ Neblina    ☉ Relámpagos    ▲ Granizo    ○ Despejado    ☉ Nuboso    ☉ NW 30 nudos    ☉ NE 35 nudos
- ☉ Lluvia    ☉ Niebla    ☉ Tormenta    ✱ Nieve    ☉ Poco nuboso    ● Cubierto    ☉ SW 50 nudos    ☉ SE 65 nudos

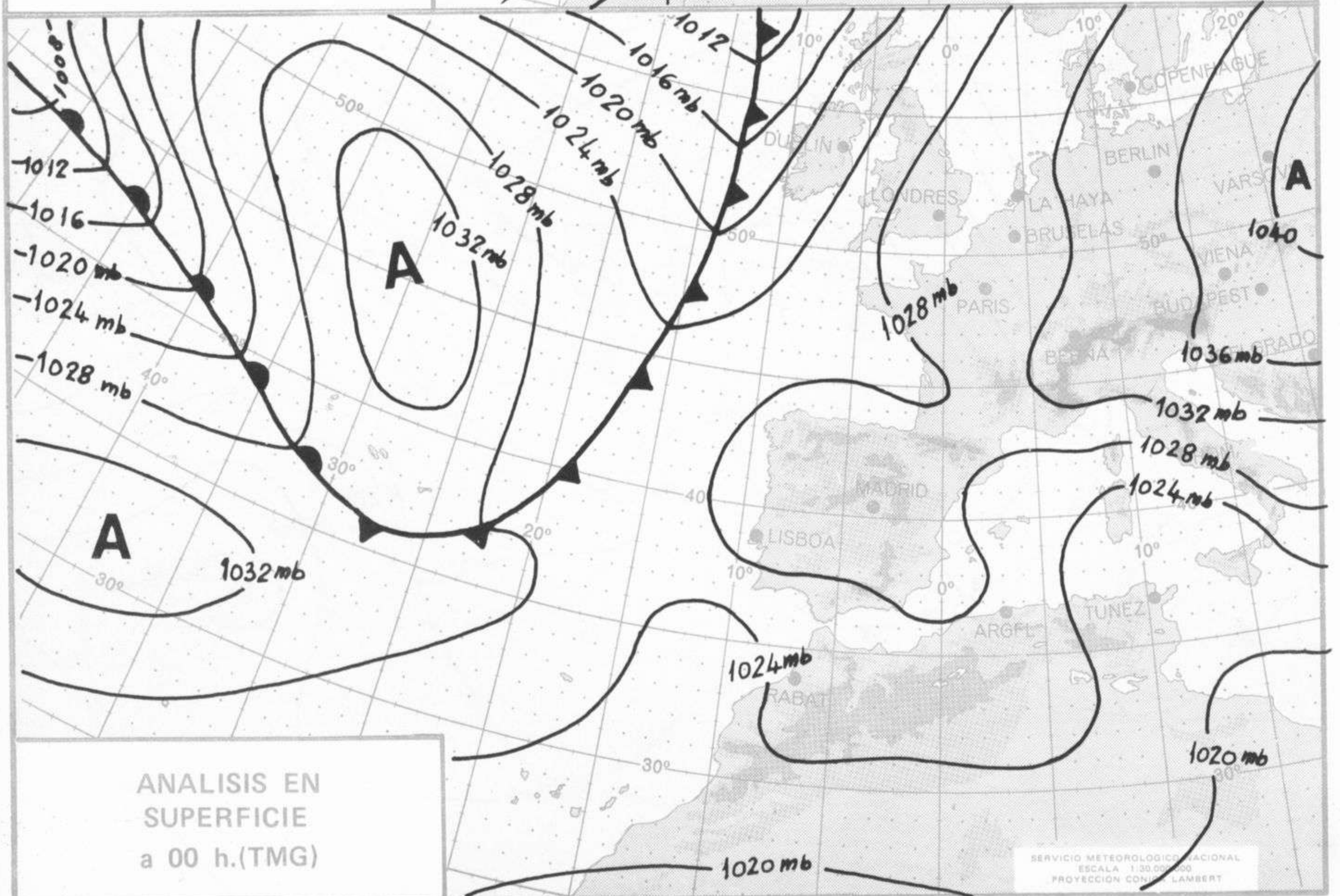
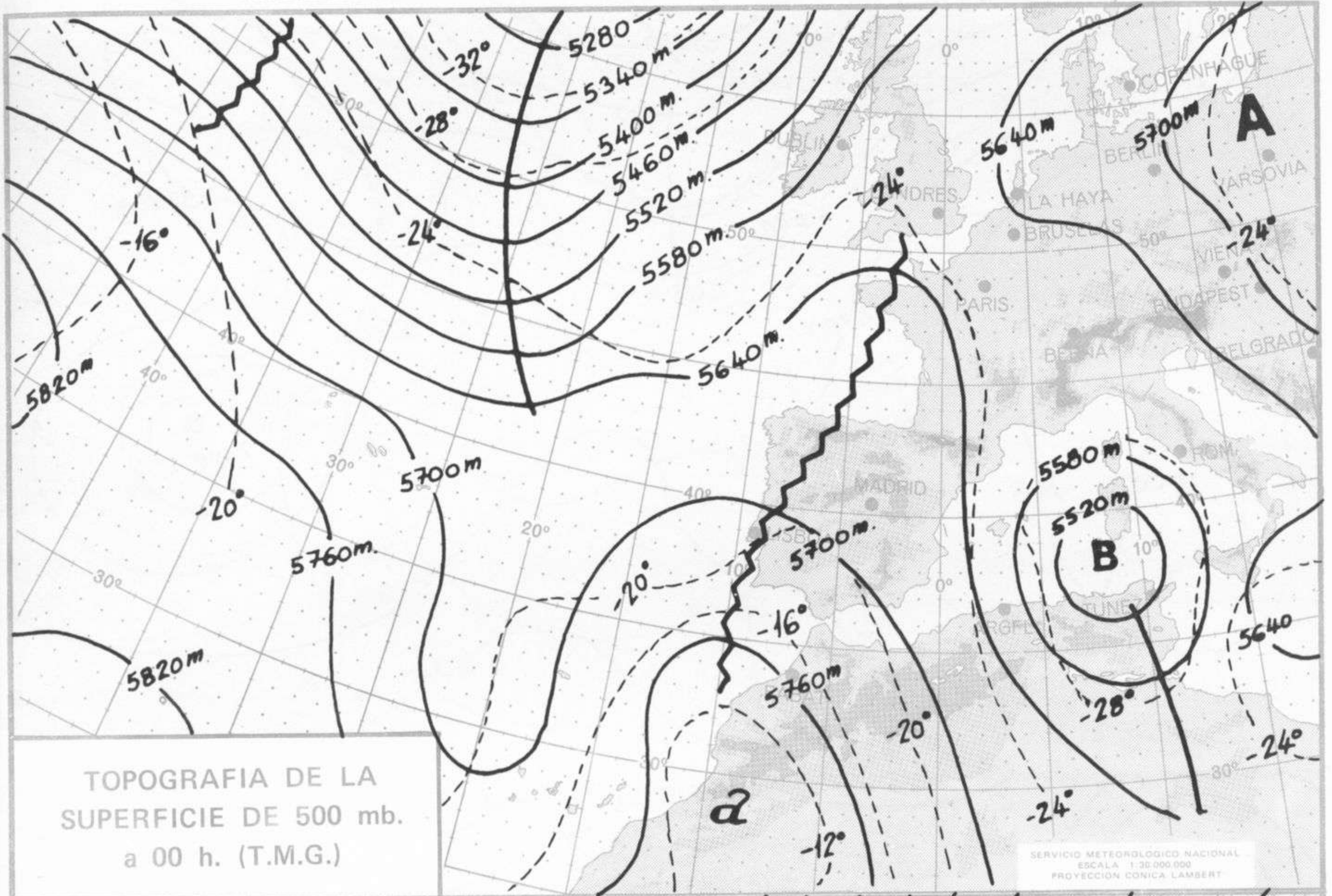
Estaciones	Temperaturas (°C)			Precipitación (l/m <sup>2</sup> )		Horas de sol ayer	Meteoros significativos			
	Máxima de ayer	Mínima de hoy	12 horas de hoy	06 ayer a 06 hoy	Hoy 06-12		18 horas de ayer	00 horas de hoy	06 horas de hoy	12 horas de hoy
Castellón de la Plana ... ..	15	4				7.4	☾		☉	
Valencia (A) ... ..	13	1	11				☾	☉	☾	☾
Valencia ... ..	14						☾			
Alicante (A) ... ..	X	2	13			4.2	☉	☉	☉	☾
Alicante ... ..		2				2.9			☾	
Murcia (A) ... ..	18	0	11			2.3	☉		☉	☉
Murcia ... ..	15	2	11			6.0	☾		☾	☾
Cartagena ... ..	11	8	12				☾		☾	☾
San Javier ... ..	14	1	14			5.1	☾	☉	☉	☾
Sevilla (A) ... ..	16	4	13			8.0	☾	☾	☾	☾
Córdoba (A) ... ..	13	4	11			7.5	☾	☾		☾
Jaén ... ..	13	5					☉		☾	☾
Granada (A) ... ..	12	1	8			6.5	☾		☾	☾
Huelva ... ..		6				8.0			☉	
Jerez de la Frontera (A) ...	16	5	13				☾	☉	☉	☾
Cádiz ... ..	15	10	13			9.0	☾		☉	☾
San Fernando ... ..	17	8	14			5.7	☾		☉	☾
Tarifa ... ..	16	12	15			7.2	☾		☾	☾
Málaga (A) ... ..	17	13	14			1.0	☾	☾	☾	☾
Almería (A) ... ..	17	7	15			5.7	☾	☾	☾	☾
Palma de Mallorca (A) ... ..		4	12		ip	2.2		☾	☾	☾
Mahón (A) ... ..	13	9	12	14	8	1.0	☾	☾	☾	☾
Ibiza (A) ... ..	15	6	14			5.3	☾	☉	☉	☾
Santa Cruz de Tenerife (A)...	14	10	13			4.3	☾	☾	☾	☾
Santa Cruz de Tenerife ... ..	20	14				4.3	☉		☾	☾
Las Palmas (A) ... ..	20	14	18			6.2	☾	☾	☾	☾
Fuerteventura (A) ... ..	19	15	19			7.5	☉		☾	☾
Lanzarote (A) ... ..	19	13	19			8.6	☾		☾	☾
Ceuta ... ..	16		12				☾	☾		☾
Melilla ... ..	16	9	15			7.8	☾	☾	☉	☾

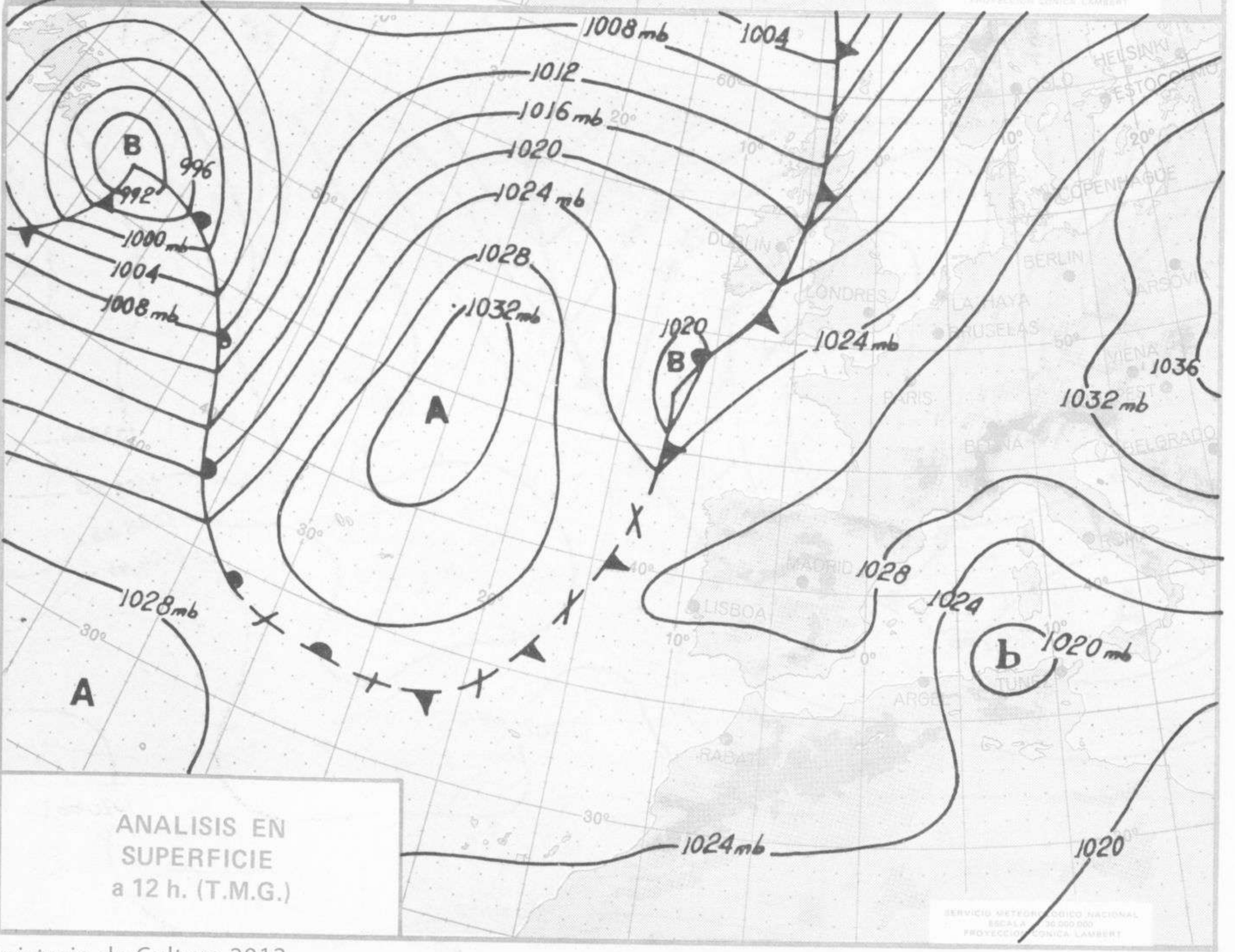
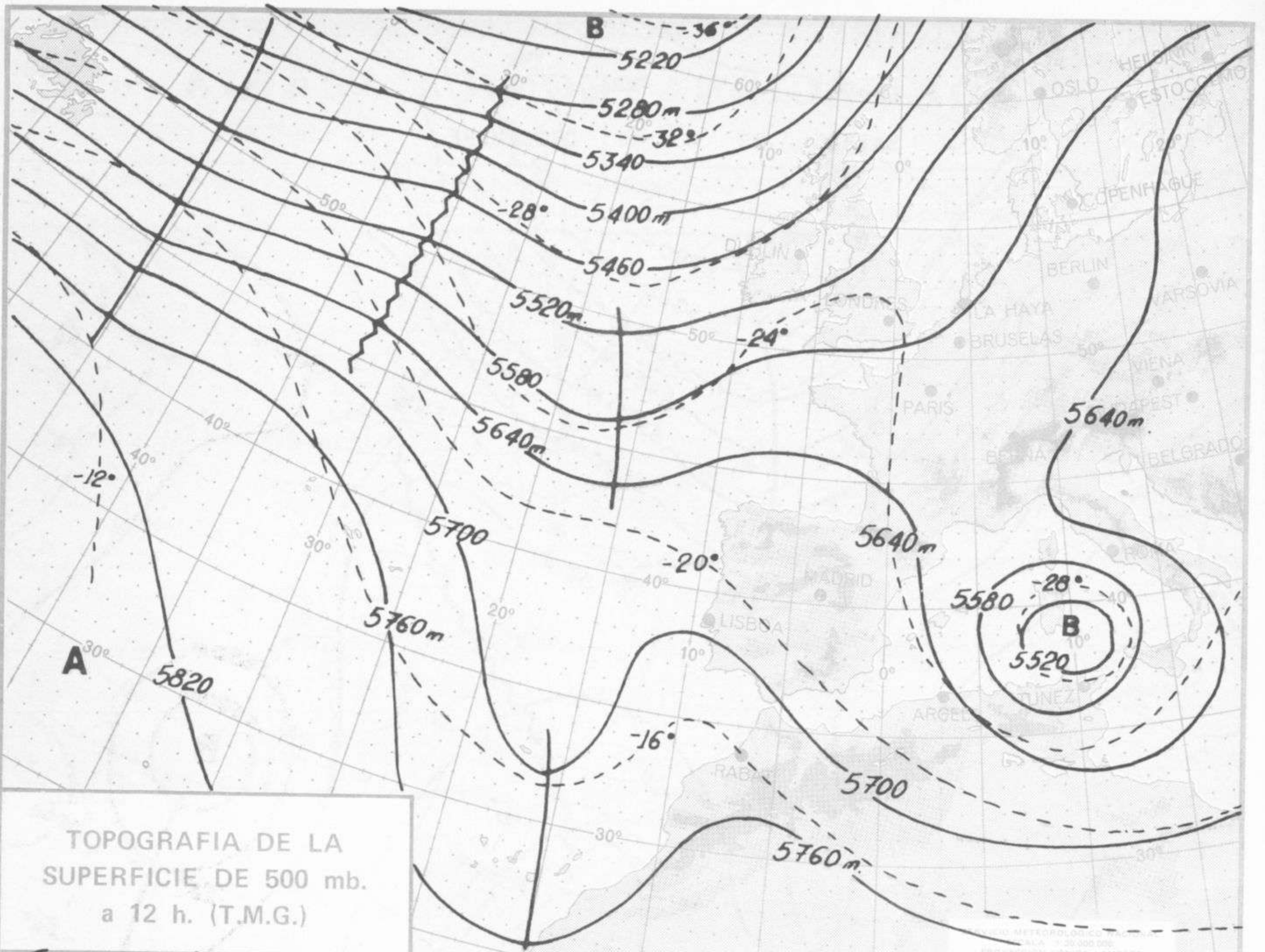


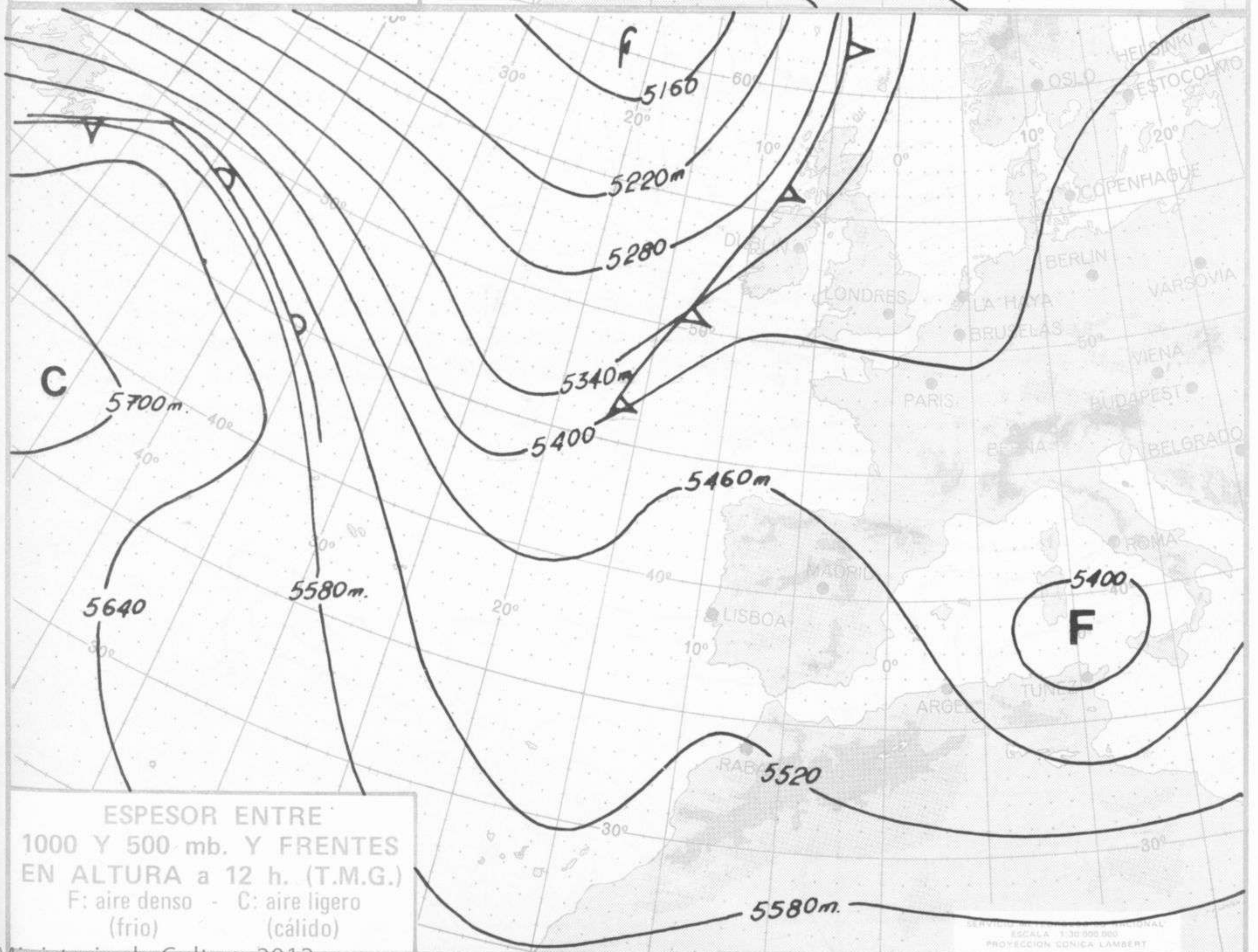
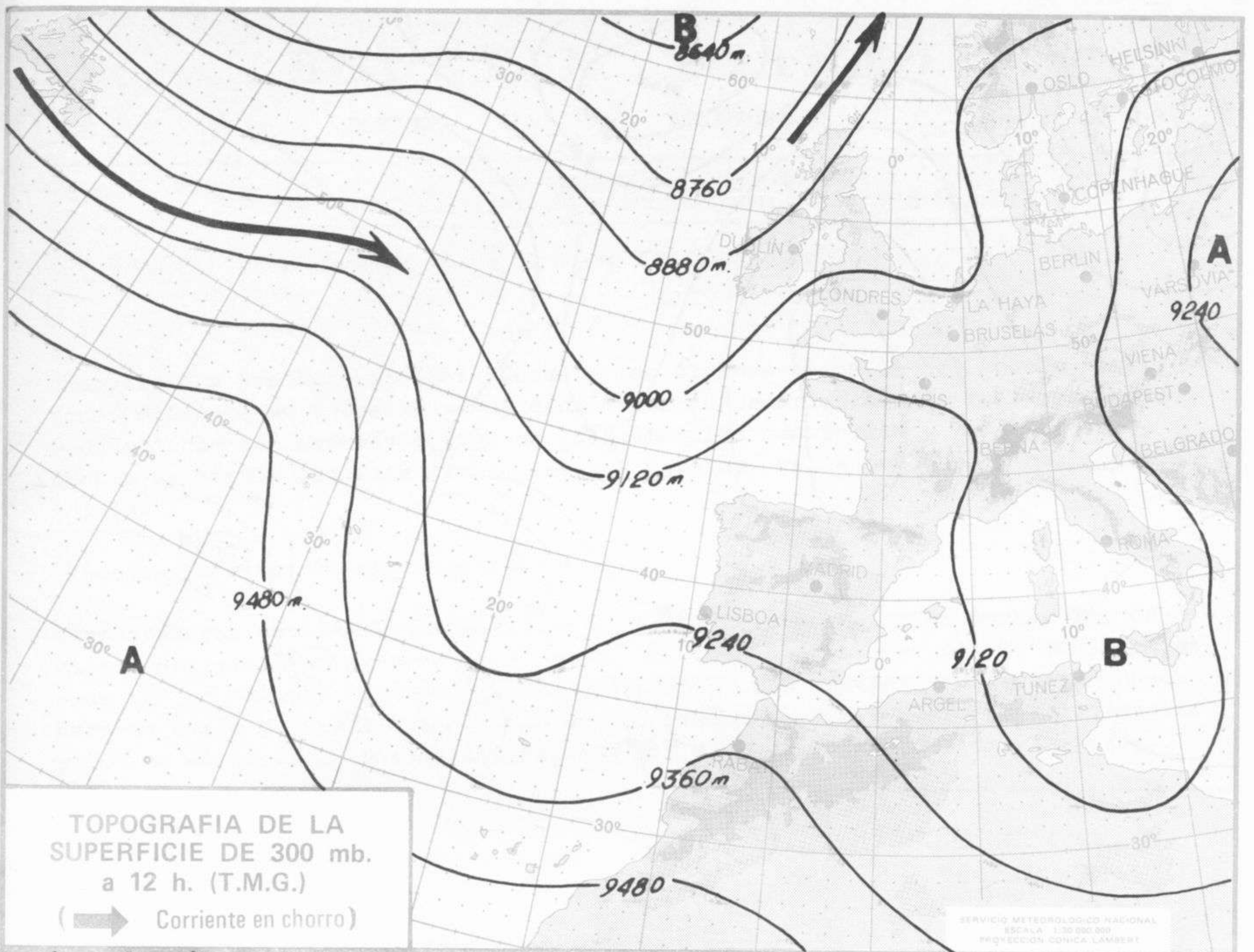


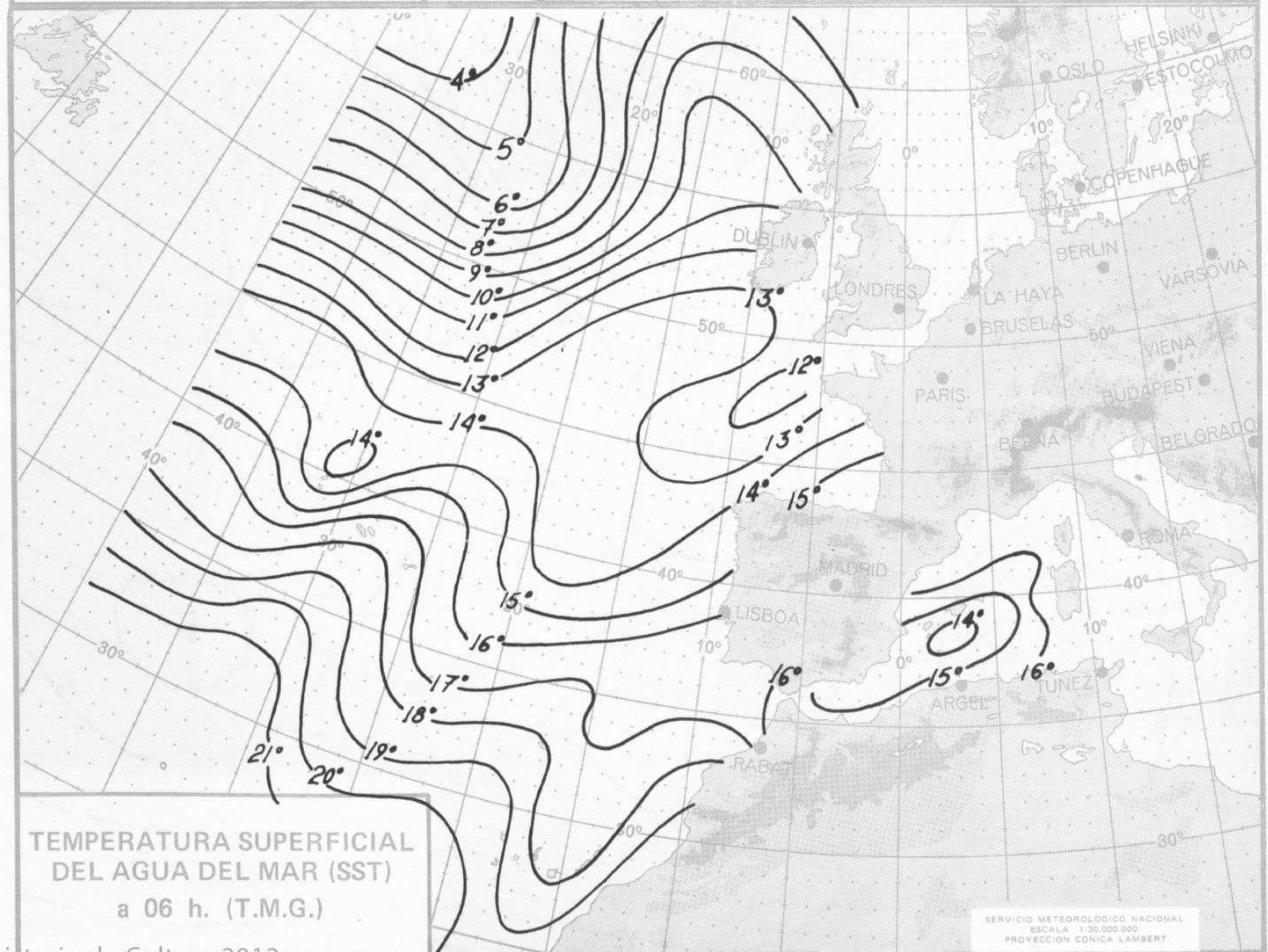
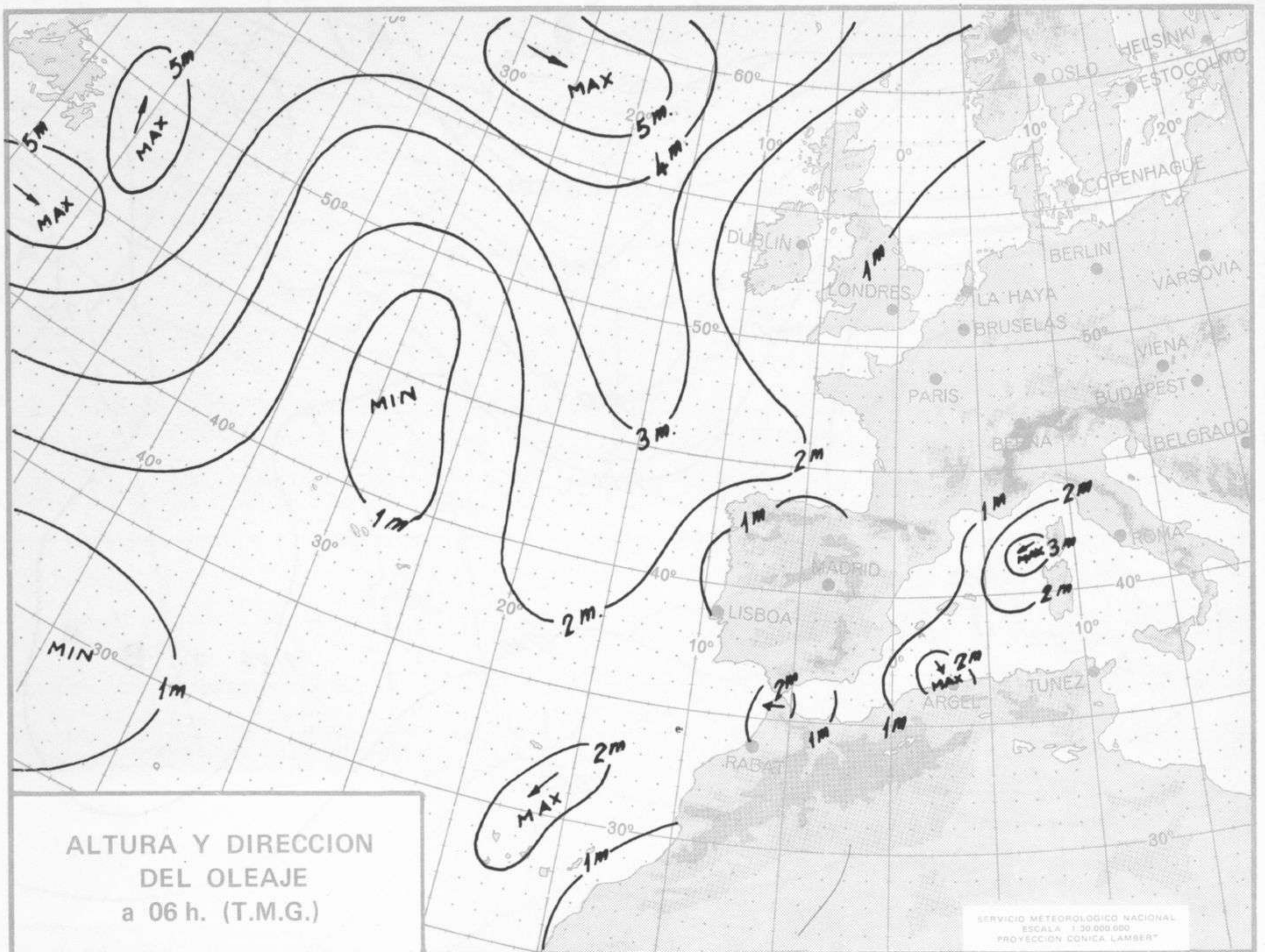


Dirección postal: Centro de Análisis y Predicción (Ciudad Universitaria), Apartado 285 - Madrid - 3 - (España) - Teléfono: 244 35 00  
Fonometeo local: teléfono 094 - Fonometeo España: teléfono 232 69 40 de Madrid













COMPLEMENTO A LA INFORMACION TECNICA DIARIA



Dirección postal: Centro de Análisis y Predicción (Ciudad Universitaria), Apartado 285 - Madrid -3 - (España) - Teléfono: 244 35 00  
 Fonometeo local: teléfono 094 - Fonometeo España: teléfono 232 69 40 de Madrid

MADRID, Sábado 23 de DICIEMBRE de 1.972

R A D I O S O N D E O S								VIENTO EN ALTITUD		
LA CORUÑA 08 001		MADRID / BARAJAS 08 221		PALMA DE M./SON BONET 08 302		SANTA CRUZ DE TENERIFE 60 020		Estación		
Sondeo a 00 h.(T.M.G.)		Sondeo a 00 h.(T.M.G.)		Sondeo a 00 h.(T.M.G.)		Sondeo a 00 h.(T.M.G.)		Indicativo		
PPP hhh TT DD dd ff		PPP hhh TT DD dd ff		PPP hhh TT DD dd ff		PPP hhh TT DD dd ff		Día/hora		
1.000		1.000		1.000		1.000		Altitud dd ff dd ff dd ff		
						10 14 42		Tierra		
						850 1520 4 16		1.000		
						700 3090 0		1.500		
						500 5720 -16		2.000		
						400 7370 -26		3.000		
						300 9390 -43		4.000		
								5.500		
								7.000		
								9.000		
								10.500		
								12.000		
								13.500		
								15.000		
								Estación		
								Indicativo		
								Día/hora		
								Tierra		
						1016 15 44		1.000		
						826 3 14		1.500		
						702 5 62		2.000		
						558 -3		3.000		
						392 -26		4.000		
						260 -51		5.500		
								7.000		
								9.000		
								10.500		
								12.000		
								13.500		
								15.000		
								Estación		
								Indicativo		
								Día/hora		
								Tierra		
								1.000		
								1.500		
								2.000		
								3.000		
								4.000		
								5.500		
								7.000		
								9.000		
								10.500		
								12.000		
								13.500		
								15.000		
								Estación		
								Indicativo		
								Día/hora		
								Tierra		
								1.000		
								1.500		
								2.000		
								3.000		
								4.000		
								5.500		
								7.000		
								9.000		
								10.500		
								12.000		
								13.500		
								15.000		
								Estación		
								Indicativo		
								Día/hora		

