



# BOLETIN DIARIO

AÑO XXI  
2ª Epoca  
Núm. 224

MADRID, VIERNES 11 de AGOSTO de 1.972

Dirección postal: Centro de Análisis y Predicción (Ciudad Universitaria), Apartado 285 - Madrid - 3 - (España) - Teléfono: 244 35 00  
Fonometeo local: teléfono 094 - Fonometeo España: teléfono 232 69 40 de Madrid

## TIEMPO PASADO (de 12 horas de ayer a 12 horas, T.M.G., de hoy):

**Nubosidad y precipitaciones:** Ayer durante el día, el cielo estuvo nuboso o muy nuboso en Galicia, Cantábrico, Duero y alto Ebro; parcialmente nuboso con nubes de desarrollo en Centro y sistema Ibérico. En el resto continuó despejado. Se registraron tormentas en Asturias, Vascongadas, alto Ebro y alto Duero, recogándose 32 litros por metro cuadrado en el Aerodromo de Burgos. En la noche de hoy continuaron las tormentas en Cantábrico, Duero, Centro y Ebro, registrándose 31 litros en el Aeropuerto de Santander y 30 en Bilbao y Vitoria. Estuvo despejado en Baleares, Canarias, Guadalquivir y Cataluña y nuboso en el resto.

**Vientos fuertes:** En la tarde de ayer hubo rachas fuertes del nordeste en el Aeropuerto de Las Palmas y esta mañana continuaban a intervalos.

**Temperaturas destacables:** Las máximas se han registrado en Andalucía y Centro destacando Jaén con 37°. En Canarias oscilaron de 26 a 27°. Las mínimas de hoy oscilaron de 11° en Lugo a 24° en Almería y alrededor de 21° en Canarias.

## PRONOSTICO PARA MAÑANA:

En Galicia nuboso con nieblas o neblinas de madrugada. en el Cantábrico parcialmente nuboso con algún chubasco. En Cataluña, Levante y Baleares cielo parcialmente nuboso. En las demás regiones poco nuboso por la mañana y formación por la tarde de nubosidad convectiva que dará lugar a tormentas o chubascos dispersos más probables en las regiones del Estrecho y sistemas montañosos.

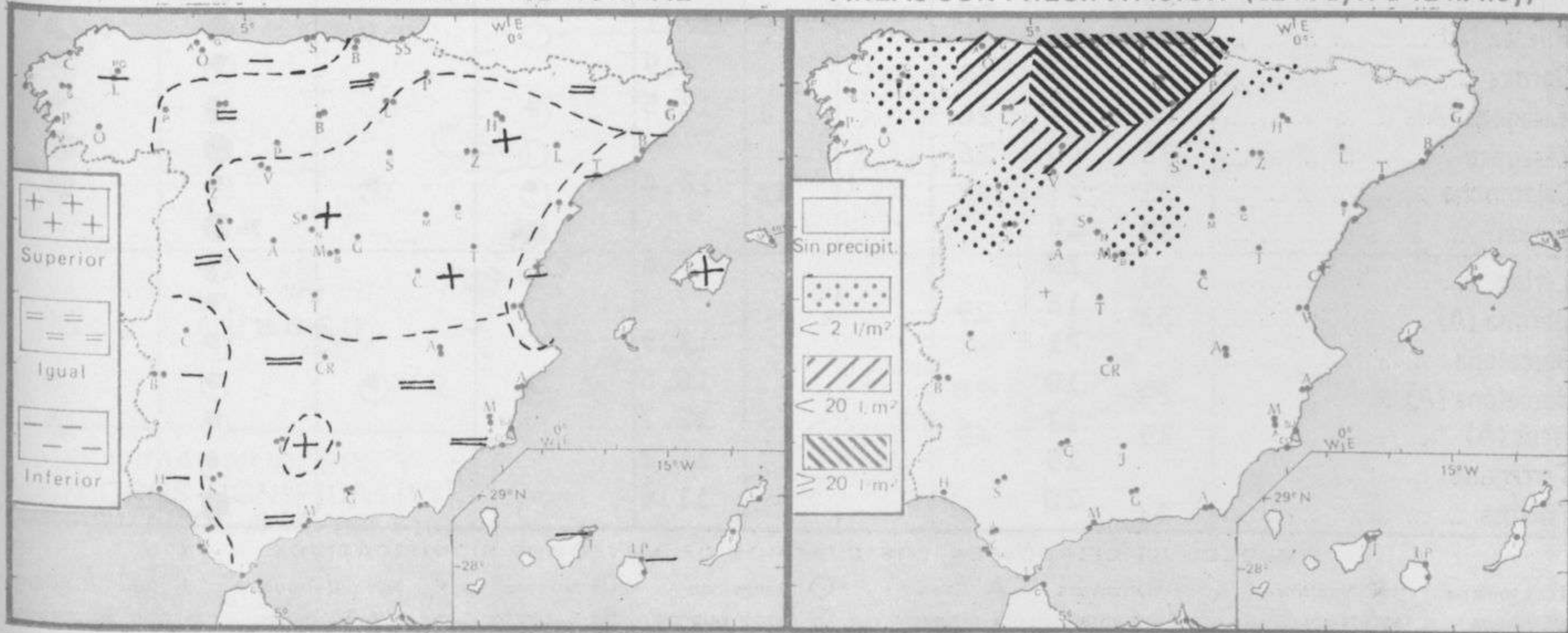
## TENDENCIA PARA LOS DIAS ..... 13 y 14

**Día 13:** Nuboso en Galicia y Cantábrico con algún chubasco en esta última región. Parcialmente nuboso en el área mediterránea. En las demás regiones nubosidad de evolución con tendencia a intensificarse los chubascos tormentosos.

**Día 14:** Tendencia a empeorar en Galicia y Cantábrico occidental y a mejorar en las demás regiones.

NIVEL TERMICO RESPECTO AL NORMAL

AREAS CON PRECIPITACION (12 h. ayer a 12 h. hoy)





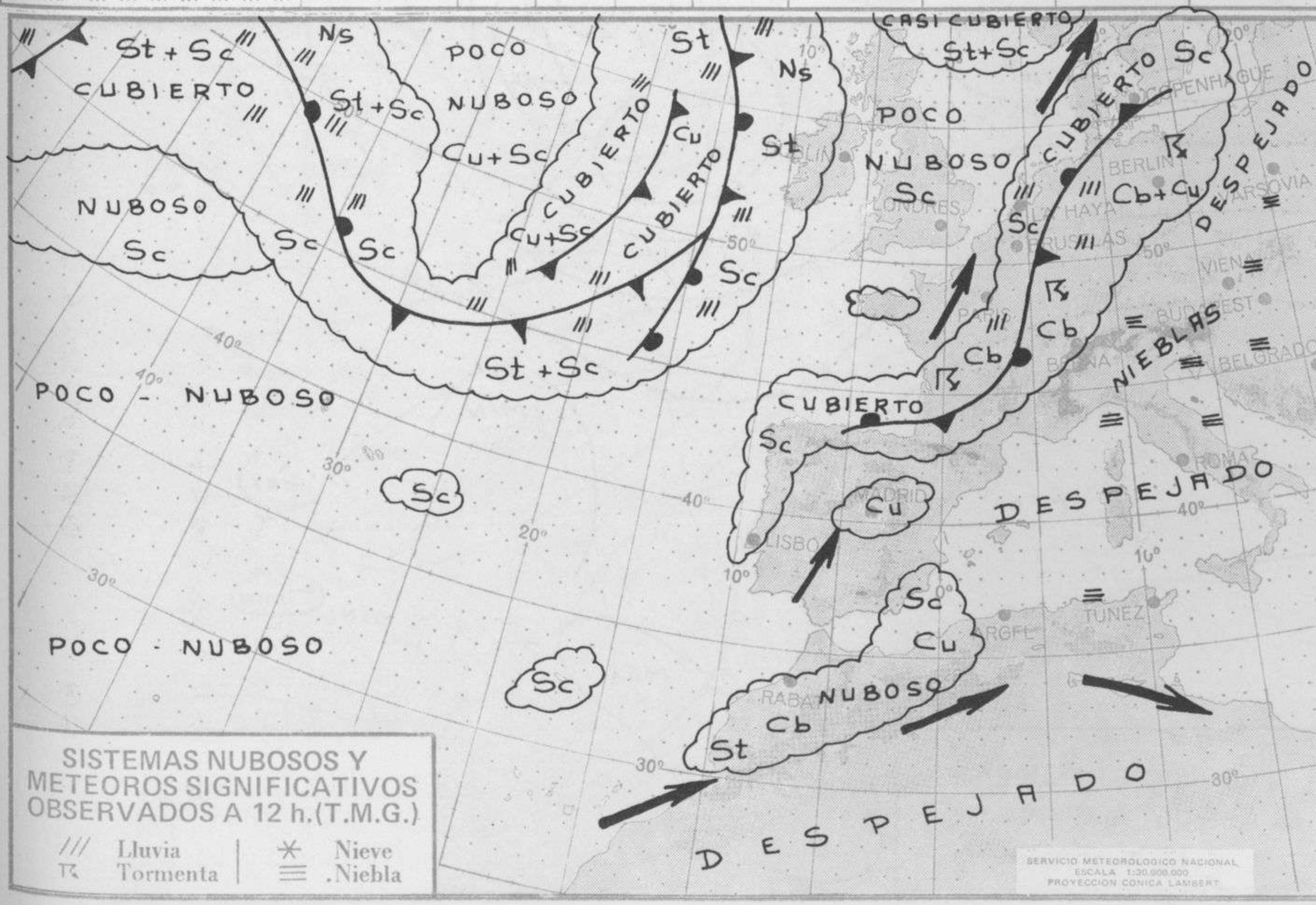
Estaciones	Temperaturas (°C)			Precipitación (l/m <sup>2</sup> )		Horas de sol ayer	Meteoros significativos			
	Máxima de ayer	Mínima de hoy	12 horas de hoy	06 ayer a 06 hoy	Hoy 06-12		18 horas de ayer	00 horas de hoy	06 horas de hoy	12 horas de hoy
La Coruña ... ..	19	15	17				●	●	●	●
Monteventoso ... ..		13								
Lugo (Punto Centro) ... ..	18	11	17	ip		0.0	●	●	●	●
Santiago de Compostela (A)	16	X	18			0.0	●		●	●
Pontevedra ... ..	23	17				5.5	☾		☾	
Vigo (A) ... ..	22	14	20				●	☾	☾	●
Orense ... ..	28		21				●			☾
Ponferrada ... ..	28			1			☾			
Asturias (A) ... ..	19	14	17	17		0.0	●		●	●
Gijón ... ..	21	16	19	17	ip	0.0	III ●	●	●	III ●
Santander (A) ... ..	21	17	18	34	ip		●		III ●	●
Santander ... ..	19	16	18	28	ip	0.0	●	III ●	●	●
Bilbao (A) ... ..	22	17	20	38	2	8.0	R ●		●	●
San Sebastian/Igueldo ... ..	19		18	2	ip		R ●			III ●
San Sebastian (A) ... ..	22	18	20	30	ip	2.2	R ●		●	●
León (A) ... ..	29	12	21	4		7.4	☾	○	☾	●
Zamora ... ..	31		23				☾			☾
Palencia ... ..	31	15	22	13		10.6	●		●	☾
Burgos (A) ... ..	28	14	18	44		8.1	R ●	●	●	☾
Burgos ... ..	28	15		10		8.7	R ●		●	☾
Valladolid (A) ... ..	31	15	23	1		11.9	●		☾	☾
Valladolid ... ..	33	16	22	2		11.2	R ●	☾	☾	☾
Soria ... ..	32	15	26	1		10.4	●		☾	☾
Salamanca (A) ... ..	31	15	25	1		12.8	☾	☾	☾	☾
Avila ... ..	28	17	24			12.9	☾		☾	☾
Segovia ... ..	32		28				☾		☾	☾
Navacerrada ... ..	23	13	19			13.0	☾		☾	☾
Madrid/Barajas ... ..	35	19	30	ip		11.0	☾	☾	☾	☾
Madrid (Cdad.Universitaria)	38	20	30				☾	☾	○	☾
Guadalajara ... ..	35	18		ip			☾		○	
Toledo ... ..	35	22	28			11.2	●		☾	☾
Cuenca ... ..	33	17				11.2	○		☾	☾
Molina de Aragón ... ..	31	17	27			12.6	☾		●	●
Ciudad Real ... ..	35	18	29			11.4	☾	☾	☾	☾
Albacete (A) ... ..	33	19	28			11.7	○	☾	●	☾
Cáceres ... ..	31	15	24				☾		☾	☾
Badajoz (A) ... ..	33	16	24			11.9	☾		☾	☾
Vitoria (A) ... ..	23		19	4			R ●		☾	☾
Logroño ... ..	32	17	24	24		8.7	☾		☾	☾
Logroño (A) ... ..	33	17	25	10		9.2	R ●	●	☾	☾
Pamplona ... ..	33	17	25	7		10.0	☾		●	☾
Huesca (A) ... ..	32	19	26		2	12.1	○		●	☾
Daroca ... ..		19	29			8.9			☾	☾
Zaragoza (A) ... ..	34	20	26		1	12.5	☾		☾	☾
Zaragoza ... ..	33	20	26				○		●	●
Calamocha ... ..	33	17	27		ip	12.4	☾	☾	☾	●
Teruel ... ..	29	16					●		III ●	
Lérida ... ..	33	19				12.6	○		☾	○
Gerona (A) ... ..	33	15	29				○		☾	○
Barcelona ... ..		21				11.9			☾	☾
Barcelona (A) ... ..	27	18	25			10.5	☾	☾	☾	☾
Reus (A) ... ..	29	17	26			12.7	○		☾	☾
Tarragona ... ..		19				11.2	○		☾	☾
Tortosa ... ..	31	20				11.6	○		●	

SÍMBOLOS UTILIZADOS EN LOS CUADROS DE METEOROS SIGNIFICATIVOS

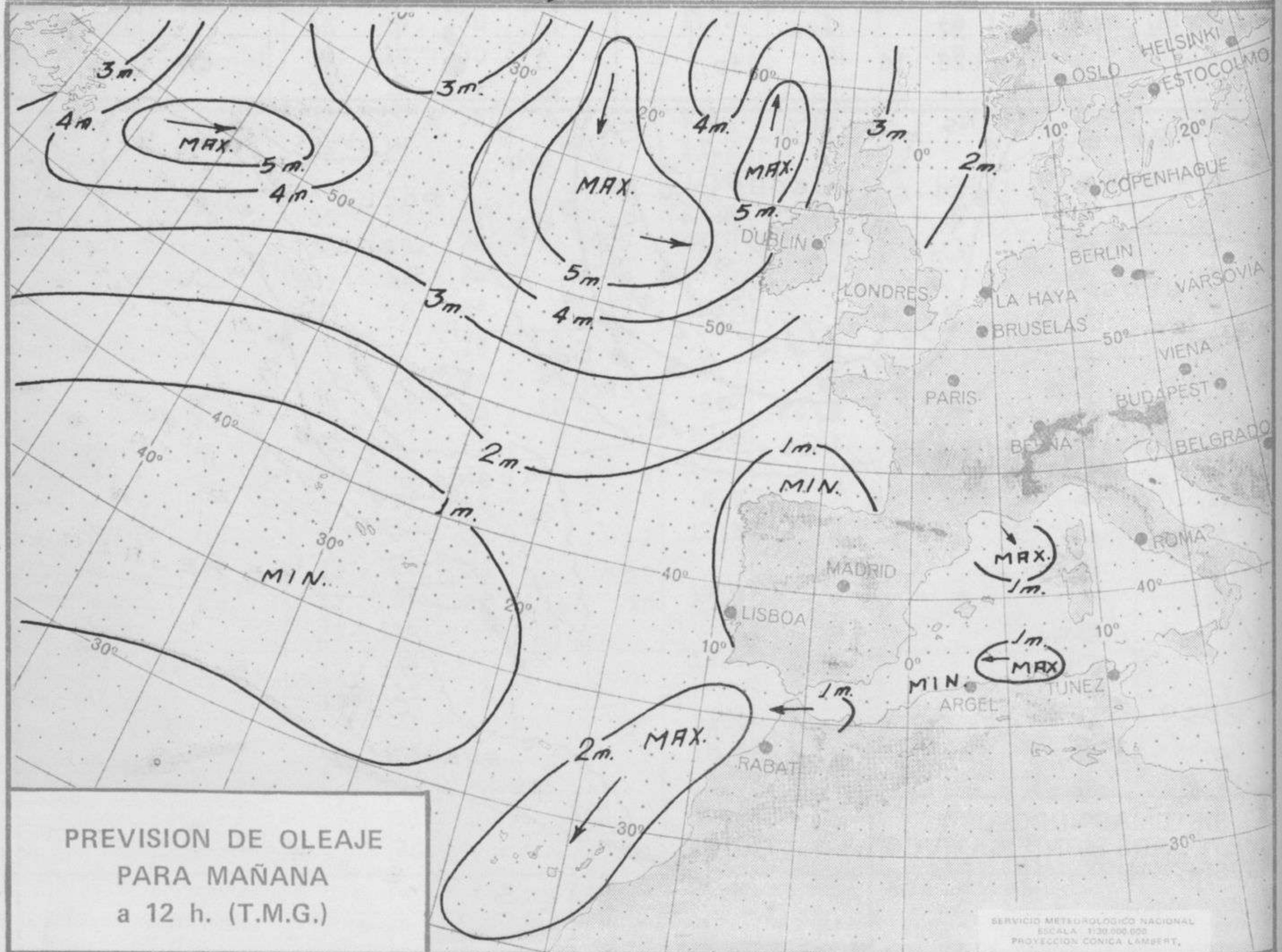
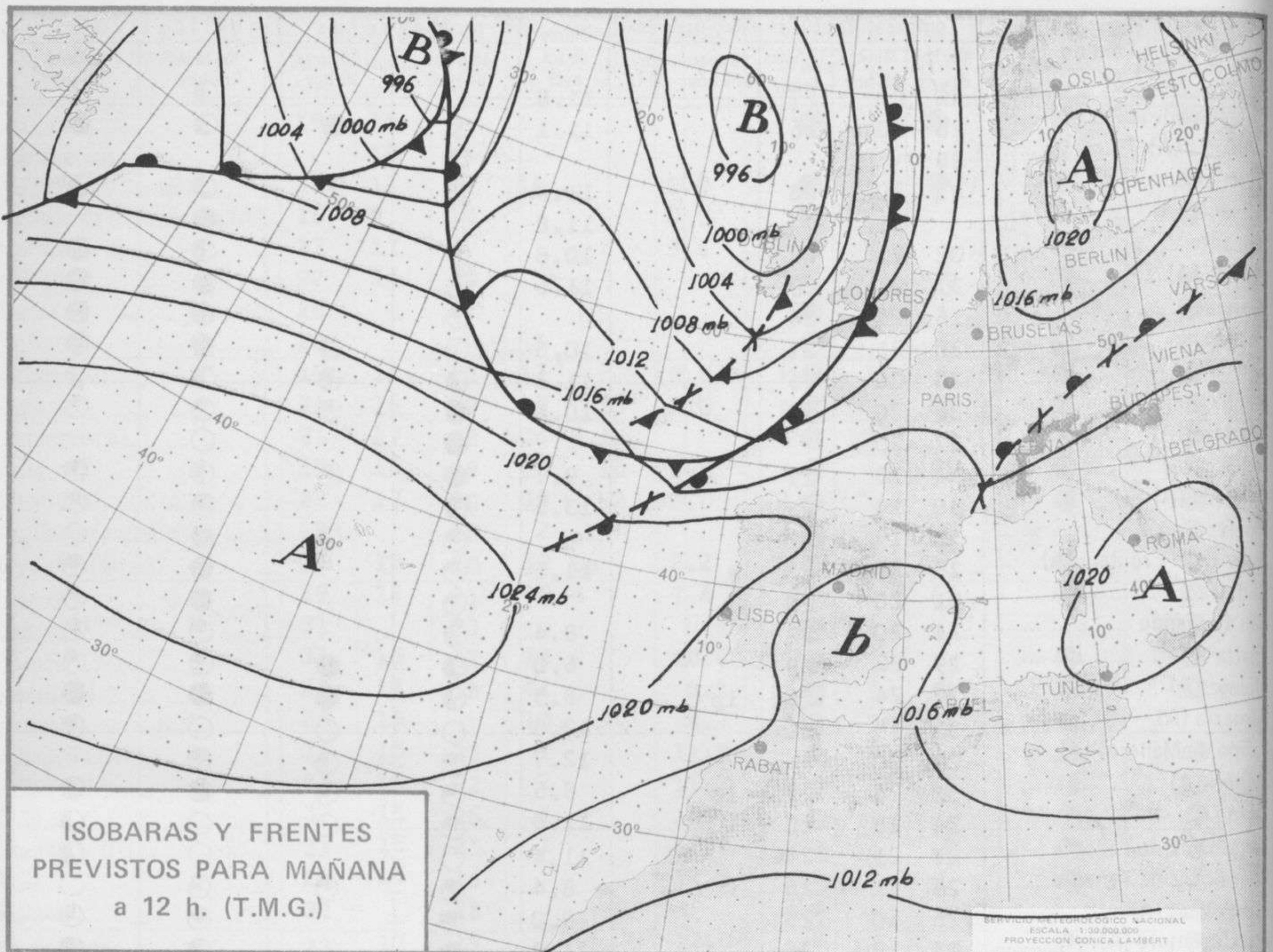
- ☾ Llovizna
- ☾ Lluvia
- ☾ Neblina
- ☾ Niebla
- ☾ Relámpagos
- ☾ Tormenta
- ☾ Granizo
- ☾ Nieve
- Despejado
- ☾ Poco nuboso
- Nuboso
- Cubierto
- ☾ NW 30 nudos
- ☾ SW 50 nudos
- ☾ NE 35 nudos
- ☾ SE 65 nudos



Estaciones	Temperaturas (°C)			Precipitación (l/m²)		Horas de sol ayer	Meteoros significativos			
	Máxima de ayer	Mínima de hoy	12 horas de hoy	06 ayer a 06 hoy	Hoy 06-12		18 horas de ayer	00 horas de hoy	06 horas de hoy	12 horas de hoy
Castellón de la Plana ...	30	21	27			11.8	☉		☾	☉
Valencia (A) ...	28	20	26			11.1	☾	●	☾	●
Valencia ...	28						☾			
Alicante (A) ...	31	20	28			11.8	☾	☾	☾	☾
Alicante ...		21				11.8				
Murcia (A) ...	32	21	28			10.8	☾		☾	●
Murcia ...	31	21	27			11.6	☾		●	●
Cartagena ...	16	21	24				☾		●	●
San Javier ...	28	21	27			10,5	☉	☾	●	●
Sevilla (A) ...	33	20	26			11.2	☾	☾	☾	☾
Córdoba (A) ...	36	20	27			10.0	●	☾	☾	☾
Jaén ...	37	20					●		☉	
Granada (A) ...	33	18	29			9.7	●	☾	☾	☾
Granada ...	30	18	28			13.5	☾		☾	☾
Huelva ...	31	19	27				☾	☉	●	☉
Jerez de la Frontera (A) ...	25	20	23			11.5	☾		●	☾
Cádiz ...	31	20	25				☾		●	☾
San Fernando ...	24	20	22			8.4	☾		☾	☾
Tarifa ...	29	22	28			6.0	☾	●	☾	☾
Málaga (A) ...	32	24	26	ip		8.5	☾	●	●	●
Almería (A) ...	35	19	31			12.3	☉	☉	☉	☾
Palma de Mallorca (A) ...	29	20				12.7	☾	☾	☾	
Mahón (A) ...	30	24	29	ip		8.5	☾	☾	●	☾
Ibiza (A) ...	24	15	20			11.8	☾	☉	☉	☾
Santa Cruz de Tenerife (A)...	27	21	24			11.4	☉		☉	☾
Santa Cruz de Tenerife ...	26	21	25			8.4	☾	☾	☉	☉
Las Palmas (A) ...	26	10	25			9.0	☾		☾	☾
Fuerteventura (A) ...	28	19	26			11.3	☾		☾	☾
Lanzarote (A) ...	27		26				☾			☾
Ceuta ...	28	16		ip		7.3	●	☾	●	
Melilla ...										



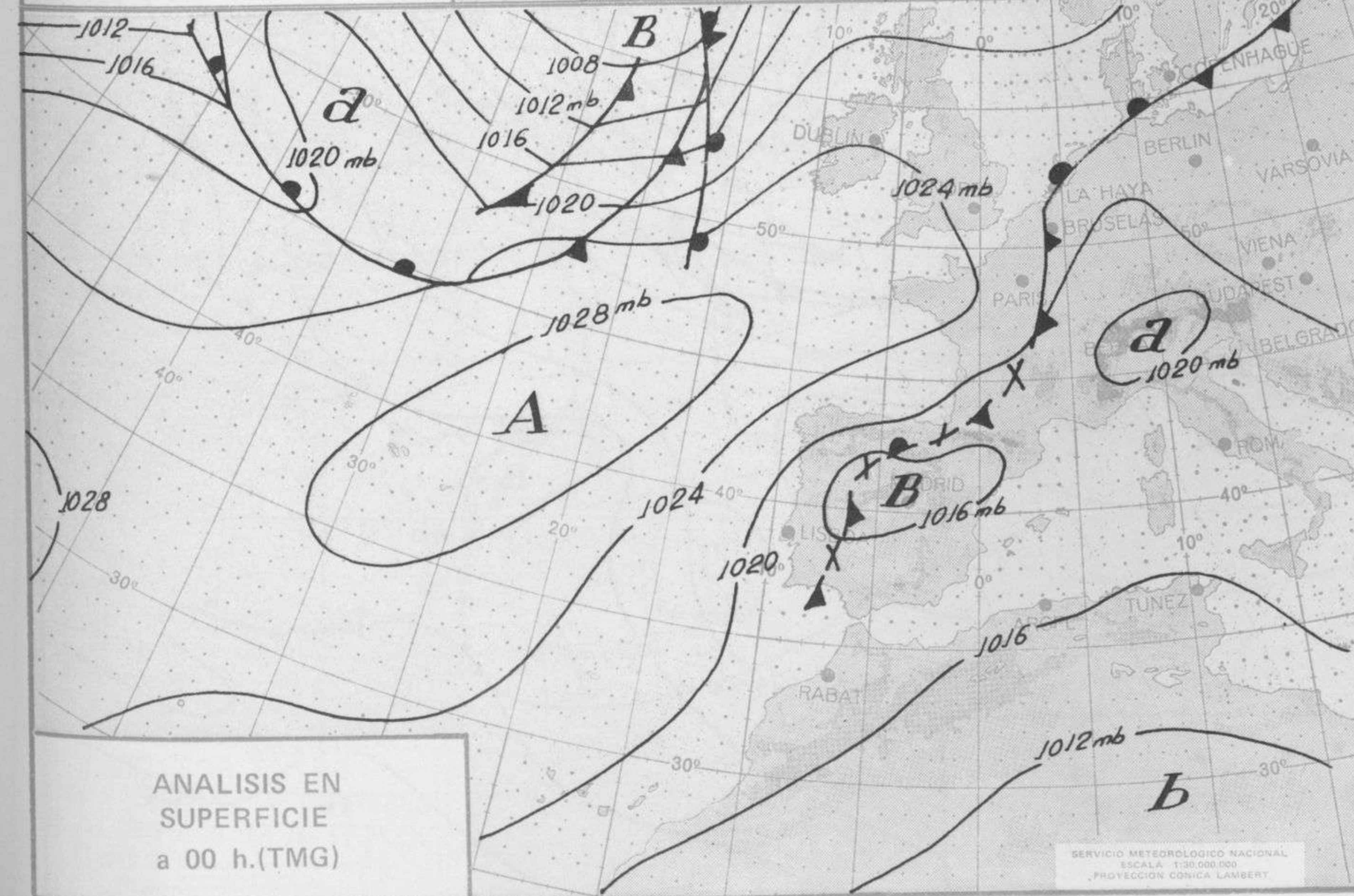
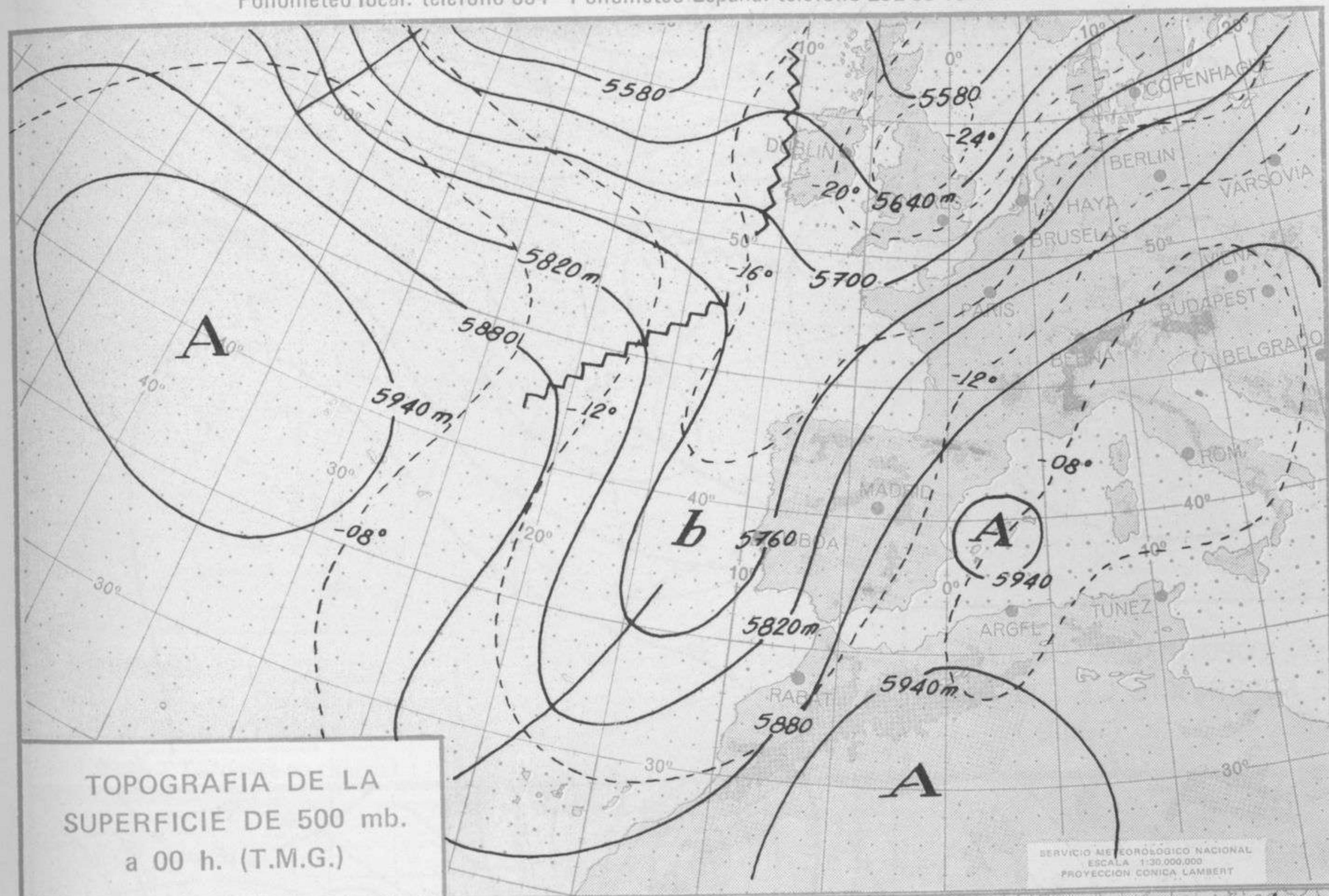








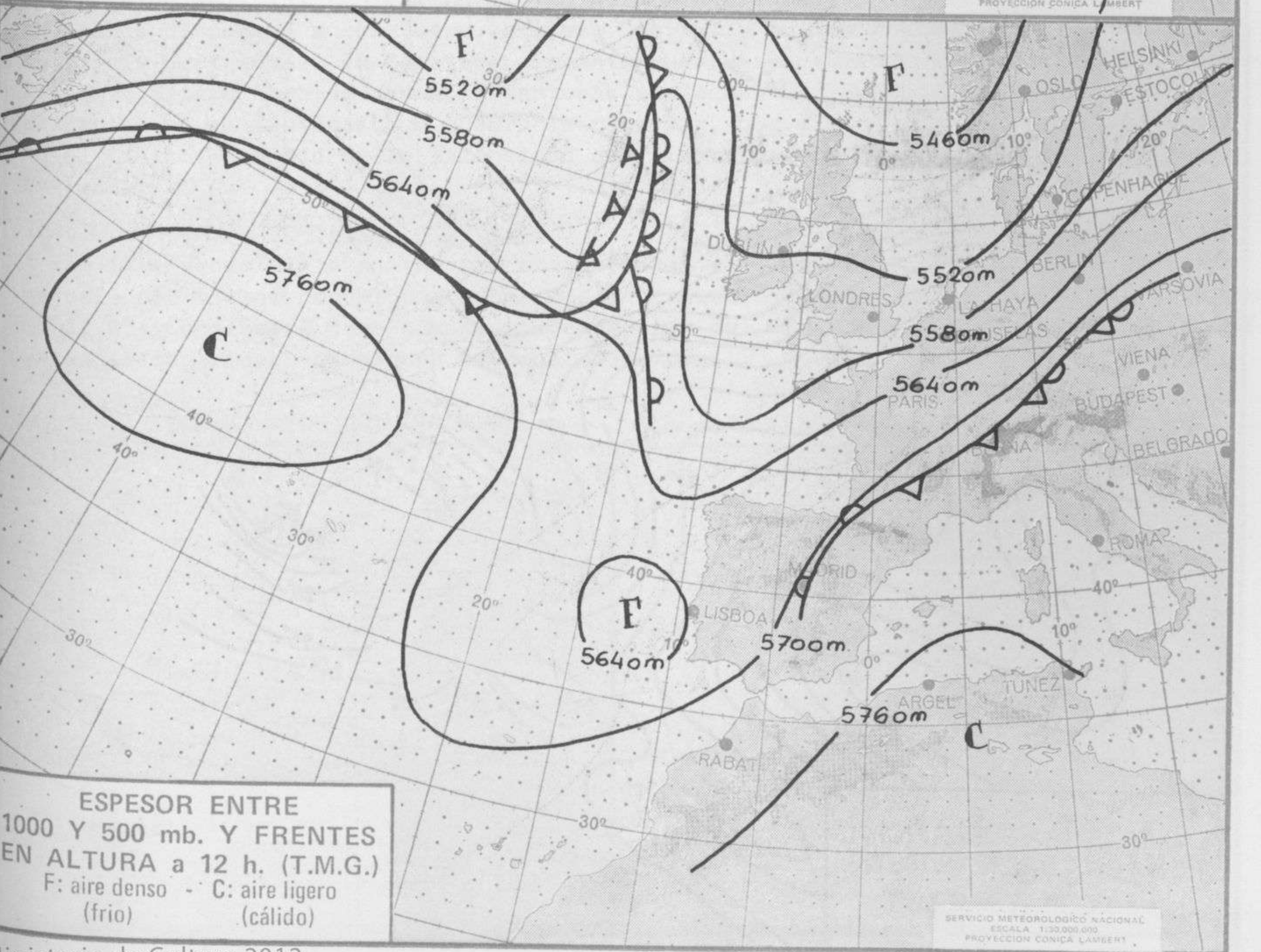
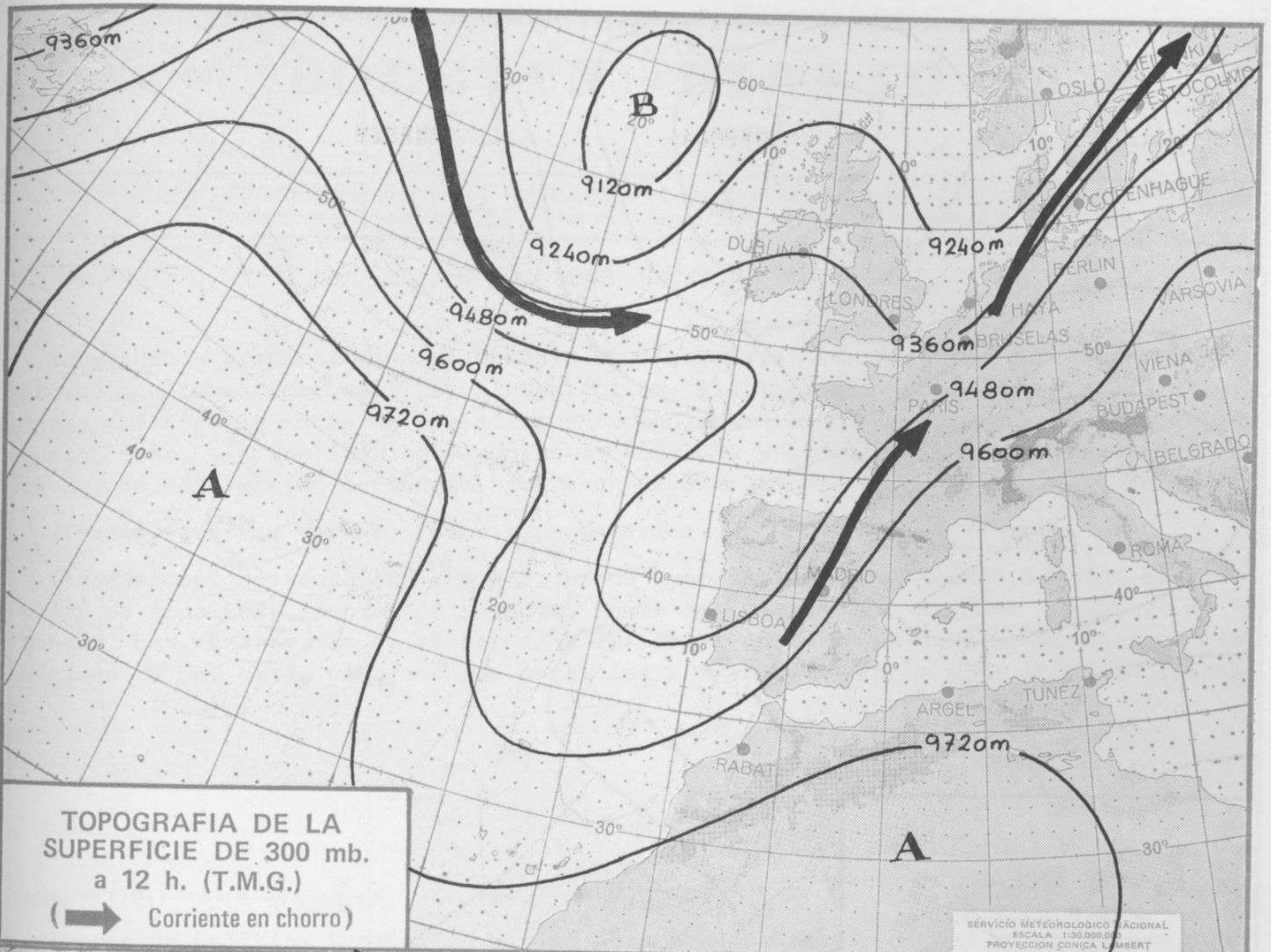
Dirección postal: Centro de Análisis y Predicción (Ciudad Universitaria), Apartado 285 - Madrid - 3 - (España) - Teléfono: 244 35 00  
Fonometeo local: teléfono 094 - Fonometeo España: teléfono 232 69 40 de Madrid



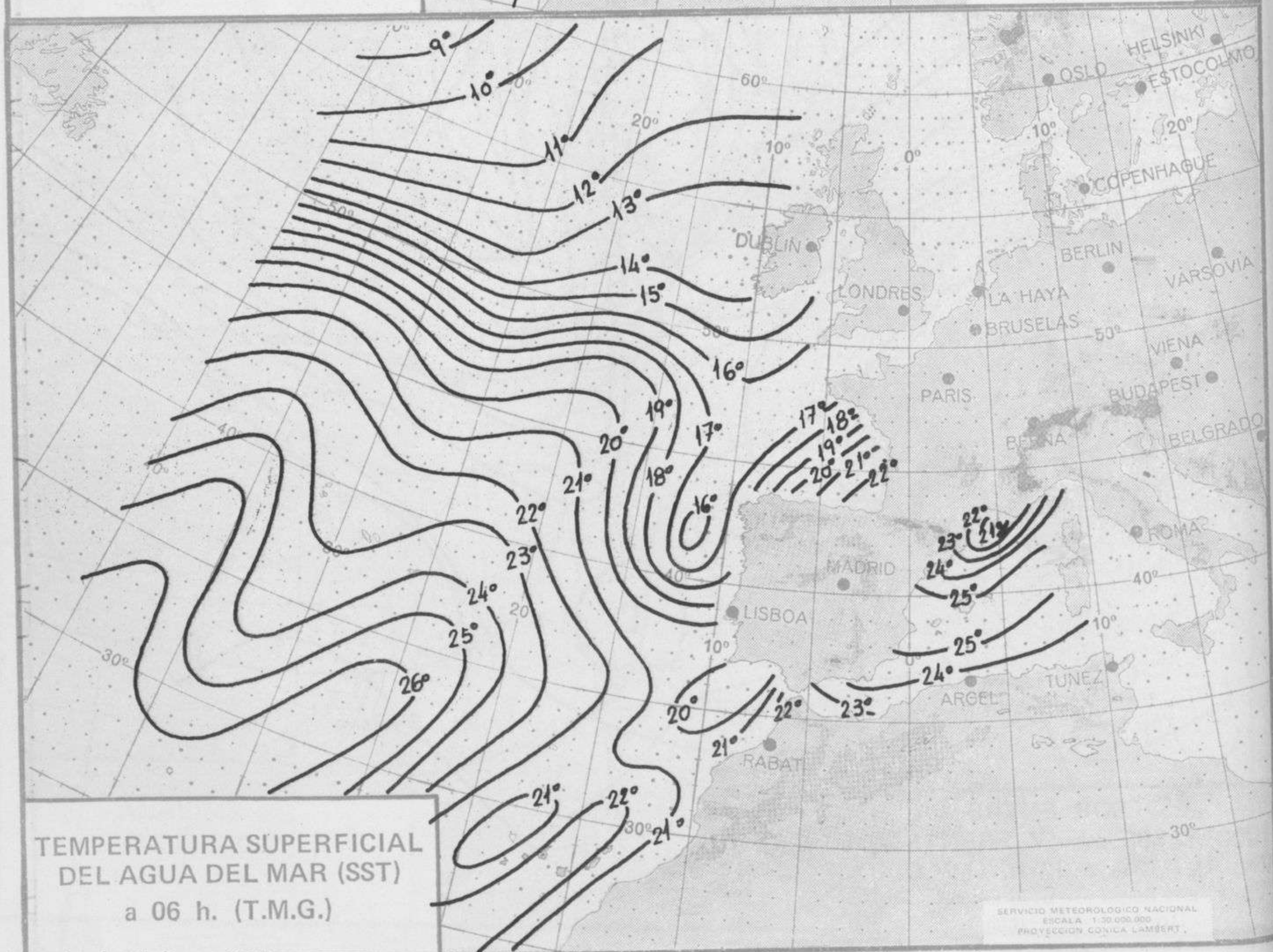
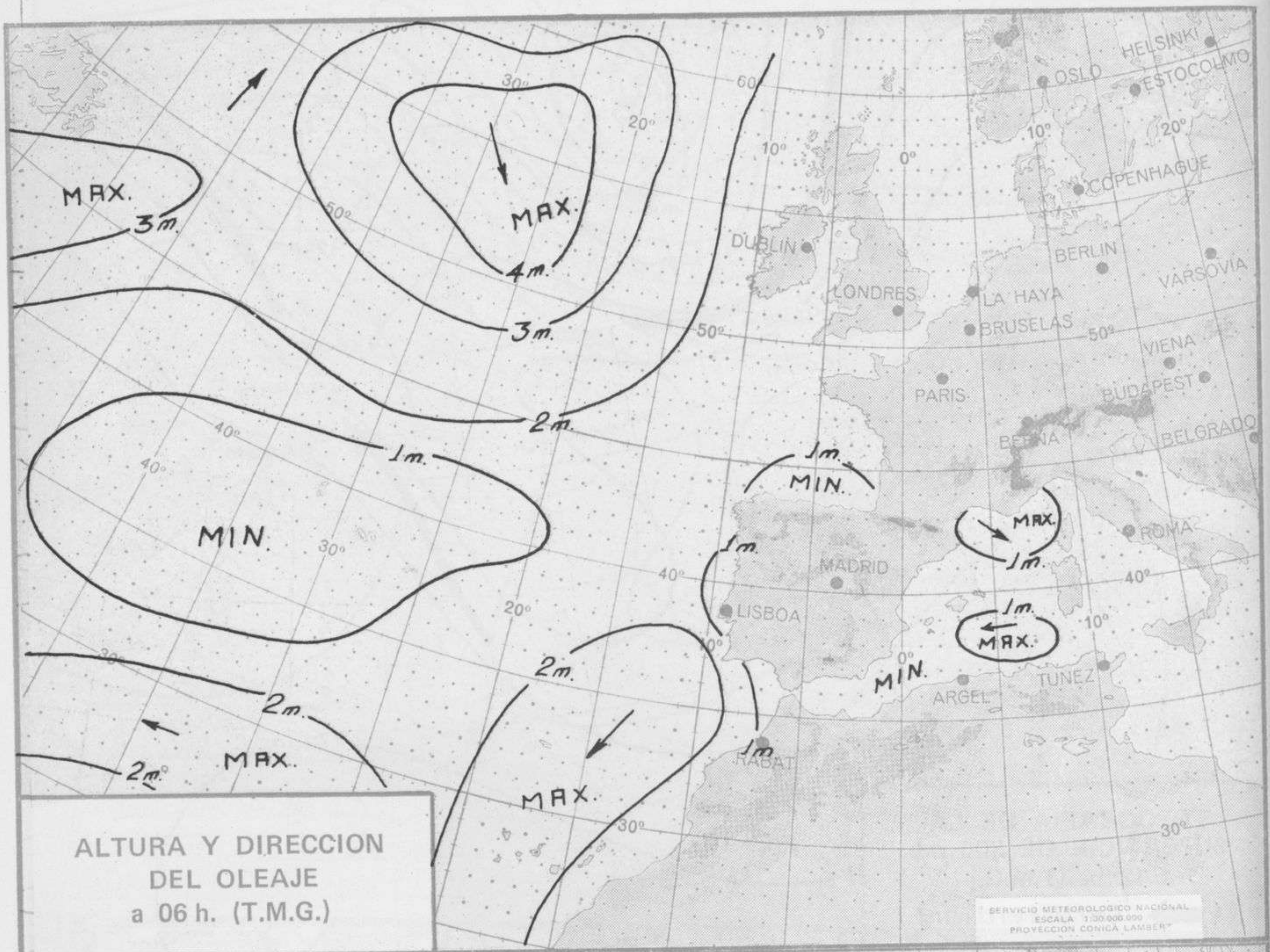
















COMPLEMENTO A LA INFORMACION TECNICA DIARIA



Dirección postal: Centro de Análisis y Predicción (Ciudad Universitaria), Apartado 285 - Madrid - 3 - (España) - Teléfono: 244 35 00  
 Fonometeo local: teléfono 094 - Fonometeo España: teléfono 232 69 40 de Madrid

MADRID, viernes 11 de AGOSTO de 1.972

R A D I O S O N D E O S																VIENTO EN ALTITUD															
LA CORUÑA 08 001				MADRID / BARAJAS 08 221				PALMA DE M. / SON BONET 08 302				SANTA CRUZ DE TENERIFE 60 020				Estación															
Sondeo a 00 h.(T.M.G.)				Sondeo a 00 h.(T.M.G.)				Sondeo a 00 h.(T.M.G.)				Sondeo a 00 h.(T.M.G.)				Indicativo															
PPP	hhh	TT	DD	dd	ff	PPP	hhh	TT	DD	dd	ff	PPP	hhh	TT	DD	dd	ff	PPP	hhh	TT	DD	dd	ff	Altitud	dd	ff	dd	ff			
1.000	100	15	21	04	13	1.000	103					1.000	103	23	36	19	03	1.000						Tierra							
850	1539	7	00	05	21	850	1538	21	68	21	10	850	1579	22	57	14	13	850						1.000							
700	3122	3	00	20	11	700	3178	8	58	19	25	700	3251	14	62	32	04	700						1.500							
500	5750	-16	00	21	17	500	5850	-14		19	65	500	5960	-12	31	32	21	500						2.000							
400	7390	-28	04	18	36	400	7500	-26		19	65	400	7530	-24	57	20	31	400						3.000							
300	8390	-44		19	44	300	9530	-40		18	65	300	9660	-40		20	27	300						4.000							
250	10590	-51		20	52	250	10750	-48		18	70	250	10880	-49		19	31	250						5.500							
200	12050	-50		20	23	200	1220	-52		18	75	200	1231	-58		118	23	200						7.000							
150	13310	-54		22	27	150						150	14110	-63		19	21	150						9.000							
100	15450	-59		24	23	100						100	16590	-63		19	17	100						10.500							
70	18700	-57		20	51	70						70						70						12.000							
50						50						50						50						13.500							
30						30						30						30						16.000							
20						20						20						20						Estación							
10						10						10						10						Indicativo							
Sondeo a 12 h.(T.M.G.)				Sondeo a 12 h.(T.M.G.)				Sondeo a 12 h.(T.M.G.)				Sondeo a 12 h.(T.M.G.)				Indicativo															
PPP	TT	DD		PPP	TT	DD		PPP	TT	DD		PPP	TT	DD		Tierra															
1015	16	21		943	27	64		1013	23	34						1.000															
946	11	00		851	21	68		931	22	27						1.500															
763	3	00		630	1	42		790	22	61						2.000															
734	5	00		509	-13	62		604	14	63						3.000															
492	-17	00		297	-40			500	-12	31						4.000															
322	-40	00		235	-50			337	-33	61						5.500															
255	-52			200	-52			264	-47	31						7.000															
234	-50							182	-57							9.000															
204	-50							138	-65							10.500															
181	-52							40	-60							12.000															
102	-60															13.500															
93	-56															16.000															
57	-58															Estación															
Sondeo a 12 h.(T.M.G.)				Sondeo a 12 h.(T.M.G.)				Sondeo a 12 h.(T.M.G.)				Sondeo a 12 h.(T.M.G.)				Indicativo															
PPP	TT	DD		PPP	TT	DD		PPP	TT	DD		PPP	TT	DD		Tierra															
1.000	100	10	20	04	11	1.000	119					1.000	162	29	68	08	03	1.000													
850	1545	9	37	08	17	850	1553	21	63	18	09	850	1581	22	78	10	12	850													
700	3140	-2	59	14	03	700	3184	7		19	21	700	3241	13	76	19	10	700													
500	5770	-17	75	09	03	500	5830	-13		19	48	500	5960	-10	59	20	29	500													
400	7410	-29	72	04	10	400	7490	-24		19	50	400	7620	-24	59	20	25	400													
300	9400	-43		03	19	300	9510	-41		19	75	300	9550	-41	65	20	35	300													
250	10620	-49		05	40	250	10730	-51		18	75	250	10870	-48		19	33	250													
200	12070	-51		03	29	200	12130	-51		19	75	200	12330	-54		21	23	200													
150	13330	-54		36	15	150	14040	-54		19	60	150	14140	-62		21	17	150													
100						100						100	16630	-63		20	14	100													
70						70						70	18820	-63		14	21	70													
50						50						50						50													
30						30						30						30													
20						20						20						20													
10						10						10						10													
Sondeo a 12 h.(T.M.G.)				Sondeo a 12 h.(T.M.G.)				Sondeo a 12 h.(T.M.G.)				Sondeo a 12 h.(T.M.G.)				Indicativo															
PPP	TT	DD		PPP	TT	DD		PPP	TT	DD		PPP	TT	DD		Tierra															
1015	17	34		945	29	68		1013	31	62						1.000															
941	11	00		735	10	70		916	20	56						1.500															
900	9	00		410	-23			900	22	78						2.000															
850	9	37		241	-52			825	22	78						3.000															
719	3	38		177	-50			679	12	76						4.000															
602	2	05		129	-57			449	-16	57						5.500															
507	-7	77						296	-42	67						7.000															
325	-40	70						146	-63							9.000															
220	-53															10.500															
197	-51															12.000															
117	-56															13.500															
																16.000															



# MADRID, viernes 11 de AGOSTO de 1.972

INFORMACION SINOPTICA DE ESPAÑA																								
Estaciones	(iii) iii	SYNOPS de 00 h. (T.M.G.)					SYNOPS de 06 h. (T.M.G.)					SYNOPS de 12 h. (T.M.G.)					SYNOPS de 18 h. (T.M.G.)							
		Nddff	VVwwW	PPPTT	N <sub>1</sub> C <sub>1</sub> L <sub>1</sub> H <sub>1</sub> C <sub>1</sub> M <sub>1</sub> G <sub>1</sub>	T <sub>1</sub> G <sub>1</sub> APP	7RR <sub>1</sub> T <sub>1</sub>	Nddff	VVwwW	PPPTT	N <sub>1</sub> C <sub>1</sub> L <sub>1</sub> H <sub>1</sub> C <sub>1</sub> M <sub>1</sub> G <sub>1</sub>	T <sub>1</sub> G <sub>1</sub> APP	7RR <sub>1</sub> T <sub>1</sub>	Nddff	VVwwW	PPPTT	N <sub>1</sub> C <sub>1</sub> L <sub>1</sub> H <sub>1</sub> C <sub>1</sub> M <sub>1</sub> G <sub>1</sub>	T <sub>1</sub> G <sub>1</sub> APP	7RR <sub>1</sub> T <sub>1</sub>	Nddff	VVwwW	PPPTT	N <sub>1</sub> C <sub>1</sub> L <sub>1</sub> H <sub>1</sub> C <sub>1</sub> M <sub>1</sub> G <sub>1</sub>	T <sub>1</sub> G <sub>1</sub> APP
La Coruña	08 001	80000	60022	22915	88500	13102	8xxxx	65022	21416	6857x	12502	7015	83614	70022	21917	7857x	14801	83006	68022	53117	6959x	10207	71223	
Lugo (P. Cental)	008	80425	50022	20613	864xx	11103	80423	61216	18313	5347x	11113	79311	70417	65022	18717	17500	12702	70520	75022	18816	75400	13611	70017	
Santiago de C. (A)	042						80112	70021	20313	7547x	11000	700xx	70410	70021	20718	78430	13401	70510	70021	19418	78430	13704	70020	
Vigo (A)	045	23614	70011	17616	25500	13216	43610	70031	17614	44500	12400	70014	73604	70021	18020	75500	17400	32710	70021	17421	39500	18400	70024	
Ponferrada	053																							
Gijón	08 014	80408	65022	23518	874xx	14108	81307	60029	21916	884xx	14516	71116	80000	30606	22219	885xx	16701	80502	30006	21218	865xx	16806	79217	
Santander	023	80000	20609	24817	874xx	15202	xxxxx	20259	24517	874xx	16315	72816	80000	40255	23218	855xx	17815	80000	20815	21818	874xx	17606	70319	
Bilbao (A)	025						80000	20209	20718	873xx	xxxxx	73017	82902	18105	20220	862xx	18811	80404	20935	19018	892xx	18703	70520	
S. Sebastian (Igd.)	027												93402	00474	21118	9x0xx	18801	93404	00904	19618	0xxxx	18717	70119	
S. Sebastian (A)	029						80000	50219	19319	572xx	18508	73018	83502	15502	19200	672xx	19603							
León (A)	08 055	00114	70011	52717	00900	09301	30406	82011	52013	28530	12031	70412	71606	70021	53521	73603	13400	83625	58978	53117	6959x	10207	71223	
Zamora	130												42604	62022	15123	35641	15805	20000	60011	13623	22602	13604	71224	
Burgos (A)	075	80414	65022	53611	855xx	10206	80414	65022	54614	855xx	13210	71214	60714	65022	45518	65400	15400	63612	58028	53416	63400	14702	71121	
Valladolid	141	60206	56032	15018	63500	15103	40202	61012	15816	49400	14301	79716	63602	70021	15822	42530	14804	63612	67029	14620	63500	12212	72027	
Soria	148						30000	60019	53916	34400	13004	70115	41304	60051	55626	42400	13809	61406	60052	53727	63400	13501	70029	
Salamanca (A)	202	12308	65021	50421	12500	17202	30000	30061	50716	15530	16304	70115	41004	70031	53025	42530	15707	22108	81011	30924	22501	11203	70028	
Ávila	210						12202	82030	53317	13600	13803	70017	11713	84020	54224	12600	14803	12204	81010	54123	11600	13303	70025	
Segovia	213												12309	70021	53920	12400	15704	20407	70021	52625	22400	12500	70029	
Navacerrada	08 215						32308	68021	54614	33400	08500	70013	11820	70030	54719	12400	02001	32214	70021	54017	33400	01501	70019	
Madrid (A)	221	61418	65082	12225	39541	16115	21404	65021	14320	18531	13209	79119	22108	65022	13930	22600	14703	32608	65022	11130	32600	14308	70033	
Toledo	272						10000	80021	16222	00909	10308	70020	23605	80021	15128	24600	12809	12713	82021	13030	15600	06603	70032	
Cuenca	231						60000	65020	55017	12531	14400	70017	42302	70034	57529	12531	13431	71110	65979	55620	49500	14216	70630	
Molina de Aragón	232						70000	75032	53017	22502	13201	70017	70000	75023	55028	62502	13804	81814	75039	53224	895xx	09201	79729	
Ciudad Real	348	52711	09012	17026	39523	16216	42704	48011	19021	29523	16211	70018	52711	65030	16828	33623	21813	52711	80011	14431	33623	14710	70033	
Albacete (A)	280	40810	60030	17022	35530	17307	70000	59051	17120	45400	17300	70019	51006	59052	15128	50970	17105	71714	65029	14215	50570	20400	70031	
Cáceres	261						22214	80020	16215	20940	12303	70015	12705	80020	17124	11600	12001	03208	70000	14926	00900	07711	70027	
Badajoz (A)	330						62506	65021	17516	35442	13245	70016	12410	70011	18724	11500	12702	02318	70001	16026	00900	12709	70028	
Vitoria (A)	08 080						60000	70029	19917	48472	16907	72317	53306	70001	18325	52500	16811	83606	60808	27117	794xx	16612	79421	
Logroño (A)	084	80000	58176	18719	874xx	16213	70000	10419	20818	52460	17500	70717	50000	75021	19825	58500	19705	61310	12021	13527	63400	15611	70031	
Pamplona	086						70000	85021	17620	69500	11107	70019	51108	62022	16626	59500	13507	63203	68021	17422	46503	16504	70030	
Huesca (A)	094						62910	75031	17420	40982	16108	70020	31004	80018	16726	18631	17813	00712	60022	16422	894xx	15507	70529	
Zaragoza (A)	160						32506	75031	53318	11532	11503	70017	70704	70026	55427	29566	11011	81308	65959	15622	5963x	20605	70127	
Calatayud	233	31820	70130	54422	29560	08203												11726	70259	53220	795xx	09007	70029	
Lérida	08 171						40404	80031	116919	14686	12503	70019	71806	70031	17327	28506	16008	82204	70216	16927	3857x	17313	79730	
Gerona	183						10000	50051	18217	10940	15400	70015	0310x	60050	18929	00900	21293	50403	60032	17430	24640	21715	70032	
Barcelona	180						10404	20050	19822	16400	17308	70021	20914	20051	20636	21550	20701	70000	20051	19724	70750	21703	70027	
Barcelona (A)	181	10000	58021	18719	15500	15205	13606	56051	17519	15400	15203	70018	20608	51061	18825	28500	20400	40604	55021	17424	38526	19710	70026	
Reus (A)	175						33604	62021	17118	35530	14209	70017	51204	60052	19426	20931	20204	80902	59052	17524	33670	19757	70027	
Tortosa	238						72201	10021	16621	25529	20501	70020	71603	60022	17927	14676	19000	81404	56022	17525	3762x	21500	70029	
Castellón	08 286						40502	80032	18923	395x3	19503	70021	61304	80032	19727	49563	20107	60502	75022	19424	49593	21503	70029	
Valencia	285	70000	57052	19123	3552x	21501	60000	57051	17220	20951	18503	70020	70608	57052	19526	48571	20213	70310	58052	18025	20552	20102	70030	
Alicante (A)	360	10000	60010	17924	16400	21809	63608	58031	16722	26406	21003	70020	60310	65022	18928	18502	21105	71210	60031	16626	15676	21812	70029	
Murcia (A)	429						40902	40031	16222	48500	20810	70021	81106	65031	17528	18566	23109							
San Javier (A)	433	40000	62021	18624	48400	22705	70210	56051	17324	77302	21705	70021	70810	58051	18927	68430	22207	80010	59051	16525	12540	22740	70028	
Sevilla (A)	08 391	22010	65021	18023	20930	20107	41710	50050	17620	20930	19804	70020	52110	65021	18726	58500	18400	22122	70021	16029	20901	16713	70032	
Córdoba	410	32310	60011	17725	30970	19223	30000	56050	18120	30970	18400	70020	22710	60011	18327	16550	19400	02710	70000	14632	00900	18720	70035	
Granada (A)	420	20000	62021	13921	00902	18312	40000	40051	13118	30951	16511	70018	23110	65030	11729	20930	16001	51308	70021	10428	38500	17707	70033	
Huelva	383						23210	57031	16918	00905	15400	70018	20404	65030	12828	00905	13005							