



BOLETIN DIARIO

AÑO XXI
2ª Epoca
Núm. 70

MADRID, VIERNES 10 de MARZO de 1.972

Dirección postal: Centro de Análisis y Predicción (Ciudad Universitaria), Apartado 285 - Madrid (España) - Teléfono: 2443500
Fonometeo local: teléfono 094 - Fonometeo España: teléfono 2441105 de Madrid

TIEMPO PASADO (de 12 horas de ayer a 12 horas, T.M.G., de hoy):

Nubosidad y precipitaciones: Ayer por la tarde se registraron chubascos muy irregulares en Galicia, Cantábrico, Duero, Centro, y dispersos en el Ebro, Cataluña, Levante, Sureste y Andalucía. También se registraron precipitaciones en Baleares, Melilla y Tenerife. Durante la noche y mañana de hoy han continuado las precipitaciones en Galicia, Andalucía occidental y aisladas en el sistema Central, vertiente cantábrica, sur de Extremadura, norte de Cataluña, Mallorca, Menorca y Tenerife.

Vientos fuertes: No se registraron.

Temperaturas destacables: Máximas de ayer, 19° en Las Palmas, 18° en Sevilla, Málaga, Santa Cruz de Tenerife y como inferiores 5° en Soria y Avila y 6° en Segovia. Mínimas de hoy, 3° bajo cero en Albacete, Soria y Teruel y 12° en Cádiz, 14° en Las Palmas y 15° en Santa Cruz de Tenerife.

PRONOSTICO PARA MAÑANA:

Muy nuboso con lluvias intermitentes en Andalucía, Sudeste y Centro. Nuboso en el Duero y Levante con riesgo de algún chubasco en esta última región. En las demás áreas de la Península y Baleares, cielo parcialmente nuboso. Nubosidad variable, con chubascos en Canarias. Tendencia a descender las temperaturas.

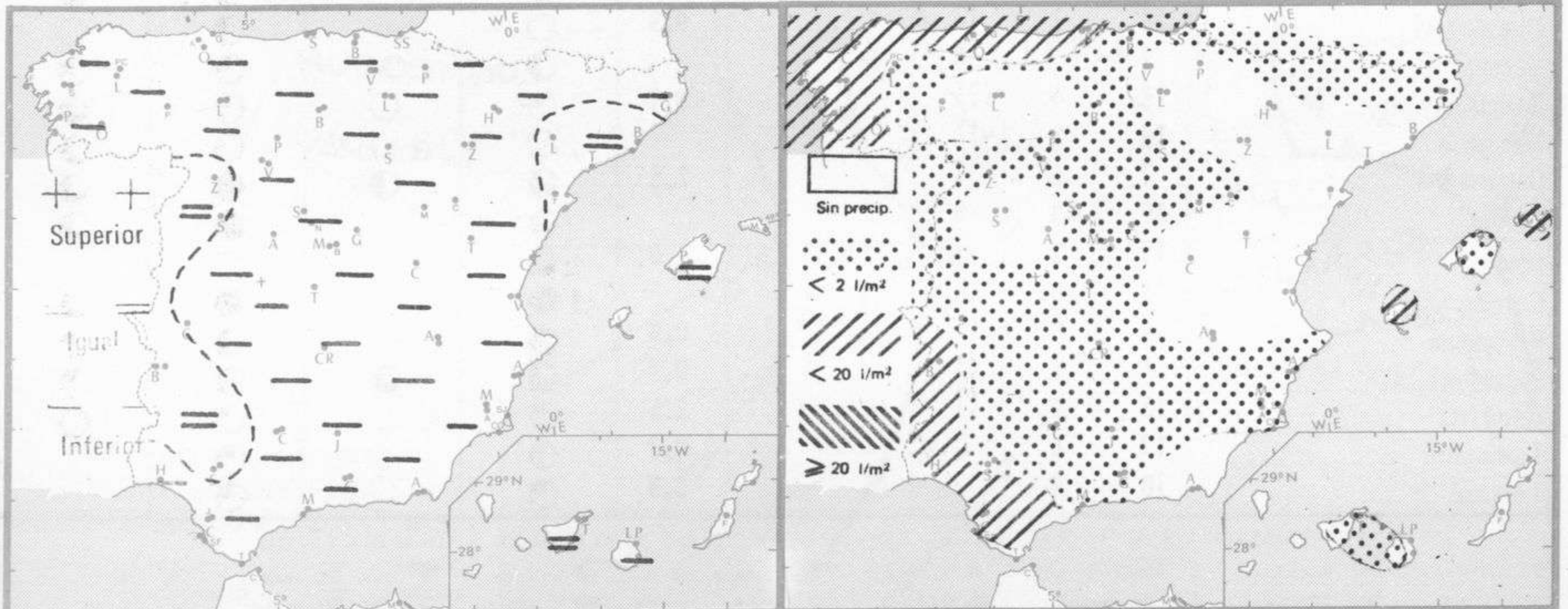
TENDENCIA PARA LOS DIAS12 y 13.....:

Día 12: Nuboso con precipitaciones débiles en la mitad sur de la Península y chaparrones en Canarias. Parcialmente nuboso en el resto.

Día 13: Continuará con análogas características.

NIVEL TERMICO RESPECTO AL NORMAL

AREAS CON PRECIPITACION (12 h. ayer a 12 h. hoy)



Estaciones	Temperaturas (°C)			Precipitación (l/m ²)		Horas de sol ayer	Meteoros significativos			
	Máxima de ayer	Mínima de hoy	12 horas de hoy	06 ayer a 06 hoy	Hoy 06-12		18 horas de ayer	00 horas de hoy	06 horas de hoy	12 horas de hoy
La Coruña	11	7	10	5		1.0	●	☂	●	●
Monteventoso	9	6	8	6			●	●	●	●
Lugo (Punto Centro)	11	3	5	1p	1p	2.0	●	●	●	●
Santiago de Compostela (A)		4	8	7	1p	1.7		☂	●	☂
Pontevedra	12	8		8		2.5	●		●	
Vigo (A)	9	5	9	6			●	☂	☂	●
Orense										
Ponferrada	8	2	8	1p			●		●	●
Asturias (A)	10	6	9	8		1.3	☂		●	●
Gijón	11	7	11	7	1p	0.0	●	☂	●	●
Santander (A)										
Santander	11	6	11	1		4.5	●	●	☂	●
Bilbao (A)	12	3	11	1		1.3	☂	●	☂	●
San Sebastian/Igueldo	9	4	9	4	1	0.4	☂	☂	☂	☂
San Sebastian (A)	11	5	12	3		2.2	☂		☂	☂
León (A)	8	0	6			3.9	☂	○	●	●
Zamora	11	2	6	1p		5.1	☂		☂	●
Palencia	8	1	6			4.7	☂		☂	●
Burgos (A)	8	-1	6	1p		5.0	●	☂	☂	☂
Burgos	9	0	6			4.3	☂		○	●
Valladolid (A)		-1	7			4.6			☂	●
Valladolid	8	-1	8	1p		5.2	●	☂	☂	●
Soria	5	-3	5	1		3.3	☂		☂	☂
Salamanca (A)	9	0	9			5.2	☂	○	☂	●
Avila	6	0	5			3.9	☂		●	●
Segovia	6	2	6	1		1.8	☂		●	●
Navacerrada	-1	-6	-1	1		4.0	☂		●	●
Madrid/Barajas	10	-1	9	4		6.2	☂	☂	☂	●
Madrid (Cdad.Universitaria)	12	-1	9				☂		☂	☂
Guadalajara	11	1					☂		●	●
Toledo	10		10				☂			☂
Cuenca	9		6				☂			●
Molina de Aragón		-5				2.5			☂	☂
Ciudad Real	11	1	8	1p		7.5	☂	☂	☂	●
Albacete (A)	11	-3	10			7.7	☂	○	☂	●
Cáceres	13	5	7	1p	1p		☂		☂	●
Badajoz (A)	14	7	9	1p	4	9.6	☂	☂	☂	●
Vitoria (A)	9	0	7				●		●	●
Logroño	12	0	10			3.9	☂		☂	☂
Logroño (A)	12	2	10			4.3	☂	☂	☂	☂
Pamplona	8	2	8	1p	1p	2.0	●		☂	●
Huesca (A)	13	1	10			9.9	○		☂	○
Daroca	9		8	1p			☂		☂	☂
Zaragoza (A)	13	4	11			9.7	☂	○	☂	☂
Zaragoza	13	5	11				☂		○	☂
Calamocha	7	-4	7			2.5	☂	☂	●	☂
Teruel	10	-3	9				☂		●	☂
Lérida	15	3				4.0	☂		○	
Gerona (A)	11	6	15	1			☂		●	☂
Barcelona	14	9	14	1p		0.0	☂		☂	☂
Barcelona (A)	14	6	13			0.2	☂	☂	☂	☂
Reus (A)	15	5	14			2.5	☂		☂	○
Tarragona	17	6				0.7	☂		☂	
Tortosa	16	9				3.9	☂		☂	

SÍMBOLOS UTILIZADOS EN LOS CUADROS DE METEOROS SIGNIFICATIVOS

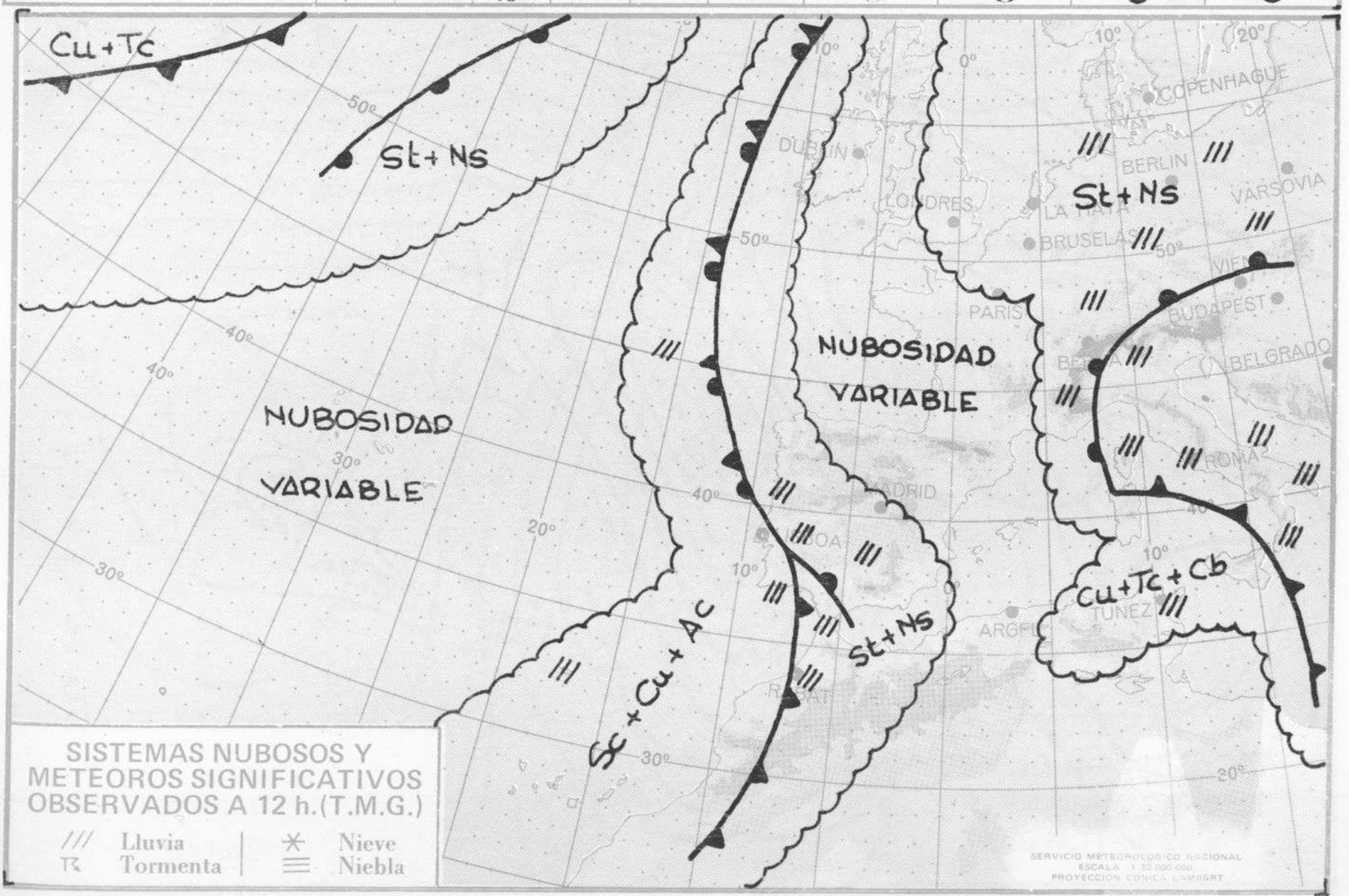
- ☂ Llovizna
- ☂ Lluvia
- ☂ Neblina
- ☂ Niebla
- ☂ Relámpagos
- ☂ Tormenta
- ☂ Granizo
- ☂ Nieve
- Despejado
- ☂ Poco nuboso
- ☂ Nuboso
- Cubierto
- ☂ NW 30 nudos
- ☂ SW 50 nudos
- ☂ NE 35 nudos
- ☂ SE 65 nudos

mb.

Estaciones	Temperaturas (°C)			Precipitación (l/m ²)		Horas de sol ayer	Meteoros significativos			
	Máxima de ayer	Mínima de hoy	12 horas de hoy	06 ayer a 06 hoy	Hoy 06-12		18 horas de ayer	00 horas de hoy	06 horas de hoy	12 horas de hoy
Castellón de la Plana ...	16	6	17			2.4	☉		☉	☉
Valencia (A) ...	16	2	17			4.0	☉		☉	☉
Valencia ...	15	6				4.0	☉	☉	☉	☉
Alicante (A) ...	15	5	17	1		3.3	☉		☉	☉
Alicante ...	16	7		1p		2.9	☉		☉	☉
Murcia (A) ...	17	2	16	1p		0.5	☉		☉	☉
Murcia ...	15		16				☉		☉	☉
Cartagena ...	12	10	11	1			☉		☉	☉
San Javier ...	13	8	16	1p		0.0	☉	☉	☉	☉
Sevilla (A) ...	18	7	10	1p		8.4	☉	☉	☉	☉
Córdoba (A) ...	16	6	9		1p	8.5	☉	☉	☉	☉
Jaén ...	13						☉		☉	☉
Granada (A) ...	11	3	8	1	1p	4.0	☉	☉	☉	☉
Huelva ...	16	9	14	3	2	10.5	☉		☉	☉
Jerez de la Frontera (A) ...	15	9	11	2	6		☉	☉	☉	☉
Cádiz ...	14	12	12	1	5	10.5	☉		☉	☉
San Fernando ...		10	12	1	8	9.0			☉	☉
Tarifa ...	14	X	15			9.8	☉		☉	☉
Málaga (A) ...	18	X	13		1	10.0	☉	☉	☉	☉
Almería (A) ...	15	6	14			5.0	☉	☉	☉	☉
Palma de Mallorca (A) ...	14	7	14	1p		0.0	☉	☉	☉	☉
Mahón (A) ...	14	8	12	5		0.0	☉	☉	☉	☉
Ibiza (A) ...	12	8	15	4		0.0	☉	☉	☉	☉
Santa Cruz de Tenerife (A)...	12	9	12	3		4.0	☉	☉	☉	☉
Santa Cruz de Tenerife ...	18	15	18	1		5.3	☉	☉	☉	☉
Las Palmas (A) ...	19	14	20		1p	5.3	☉	☉	☉	☉
Fuerteventura (A) ...	19	13	19			7.5	☉	☉	☉	☉
Lanzarote (A) ...	X	13	15	1	1	8.4	☉	☉	☉	☉
Ceuta ...	11		10				☉		☉	☉
Melilla ...	14	7	16	4		6.3	☉	☉	☉	☉



m./h.



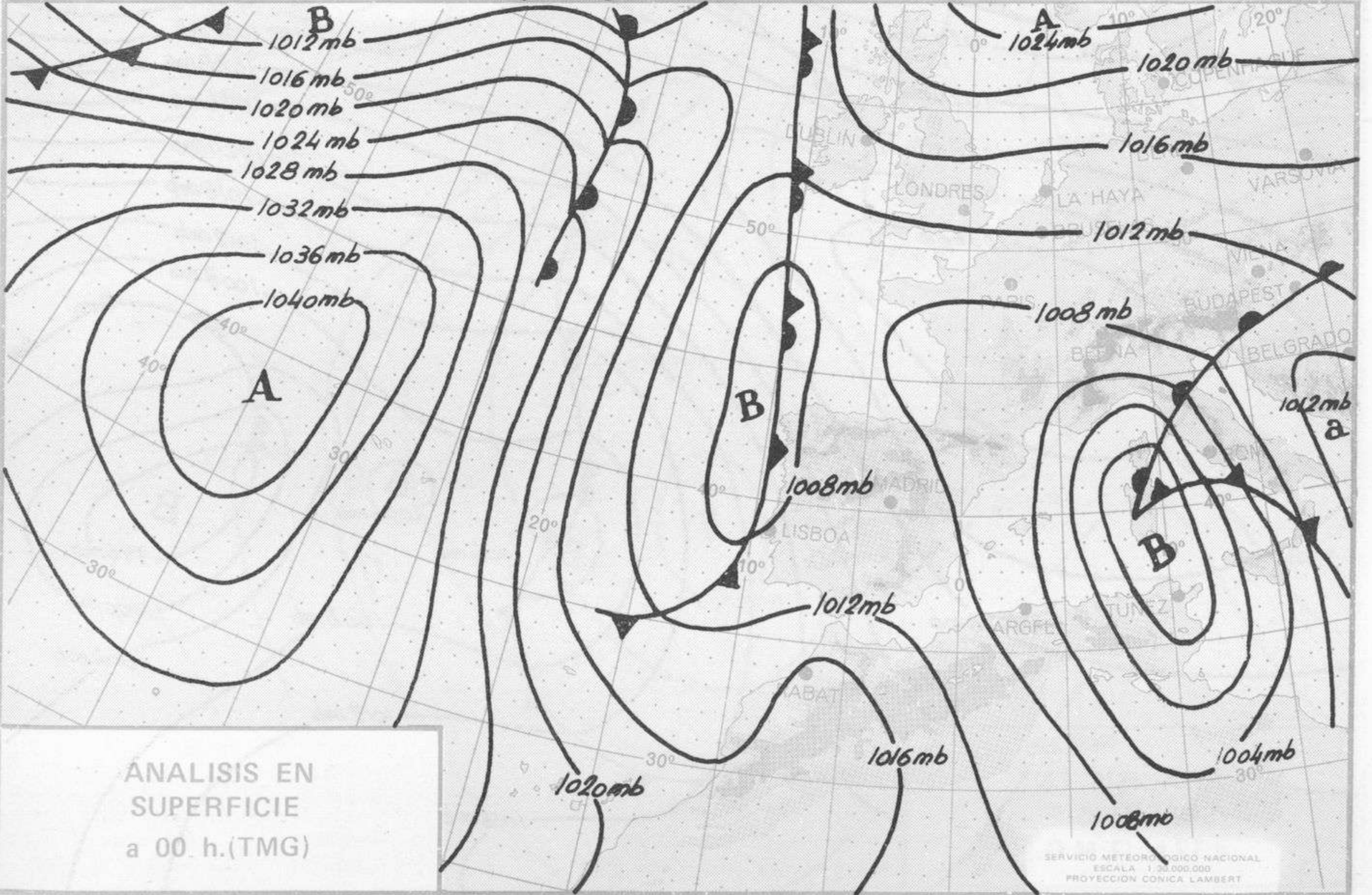
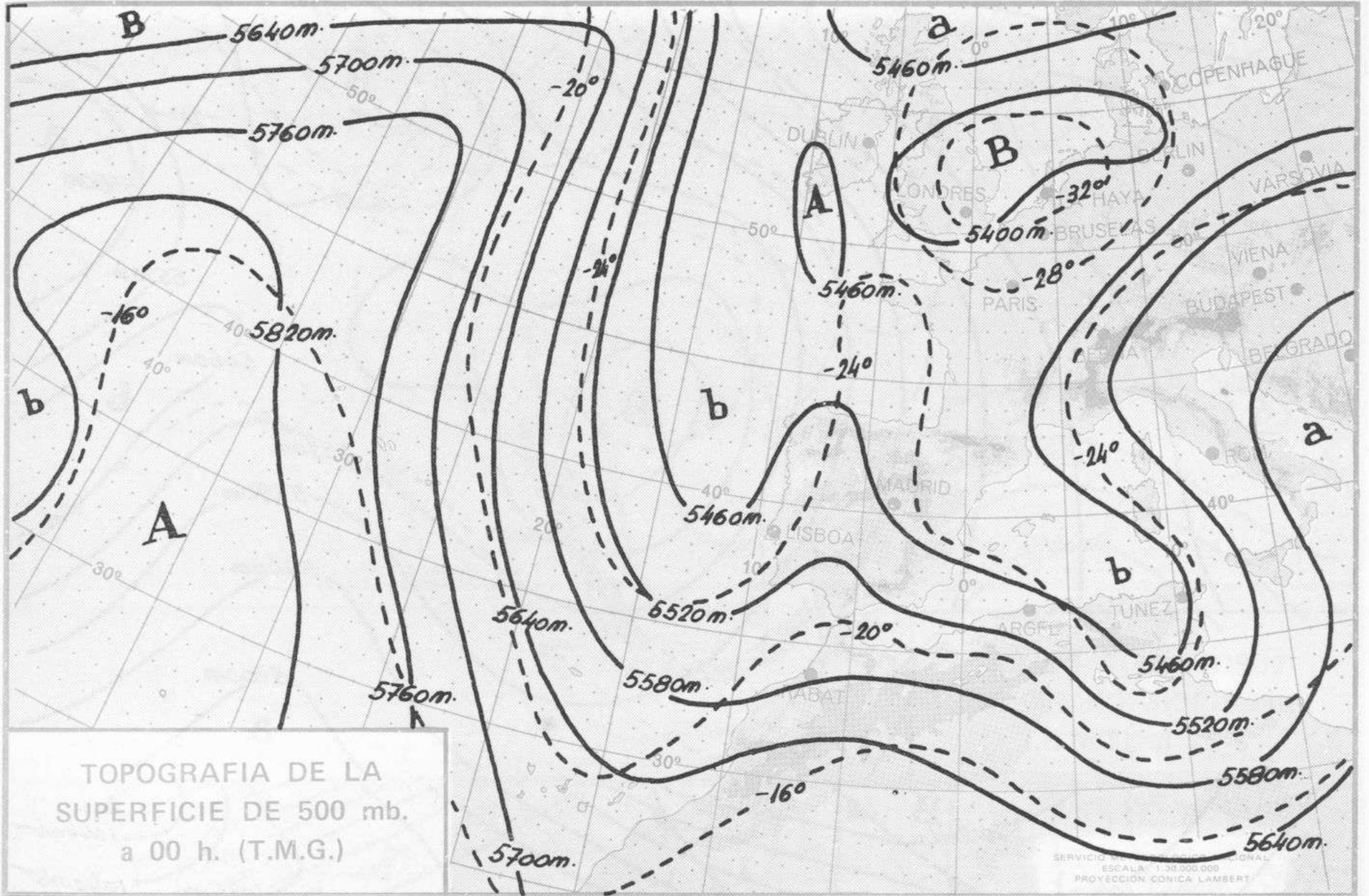


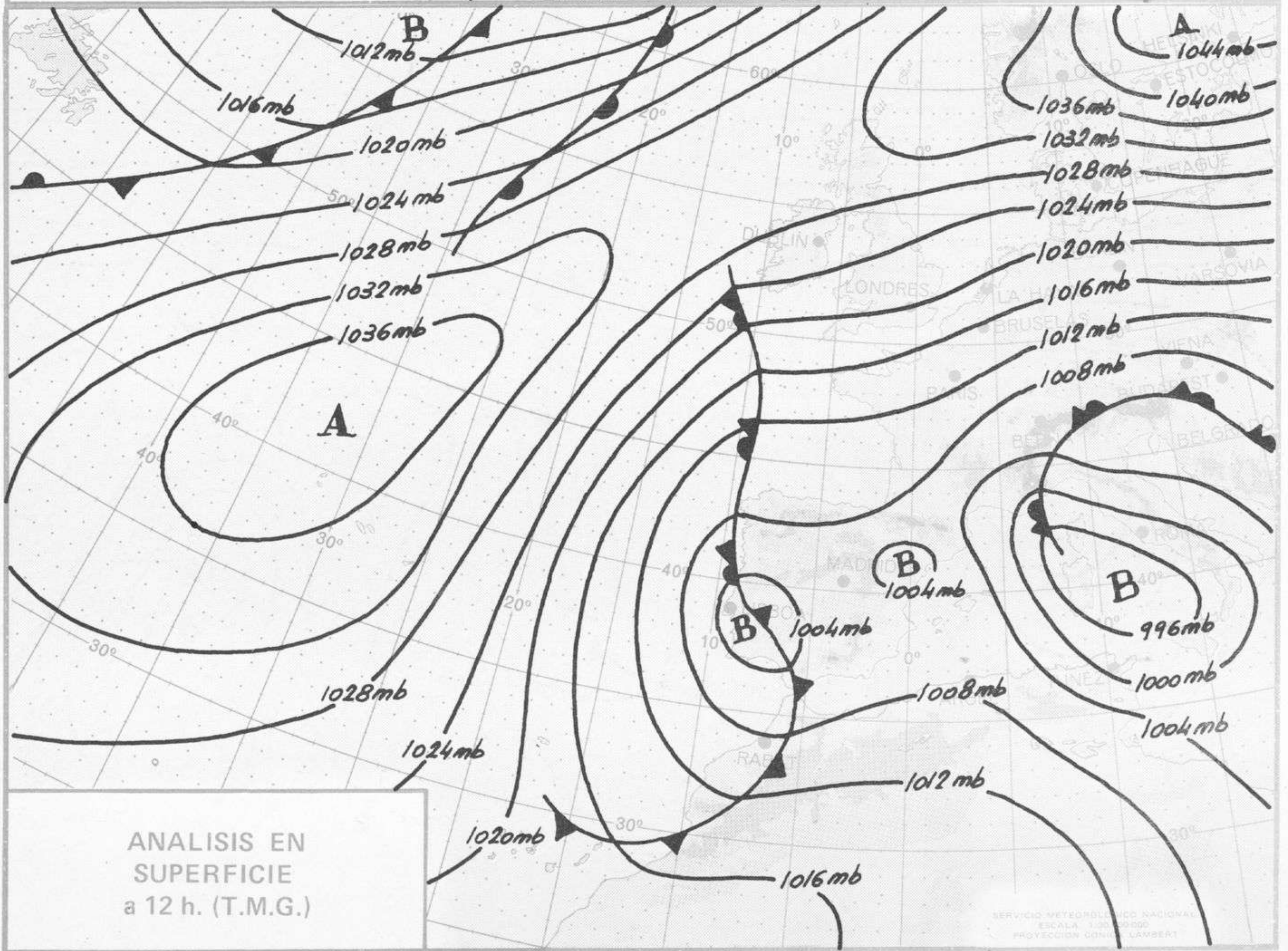
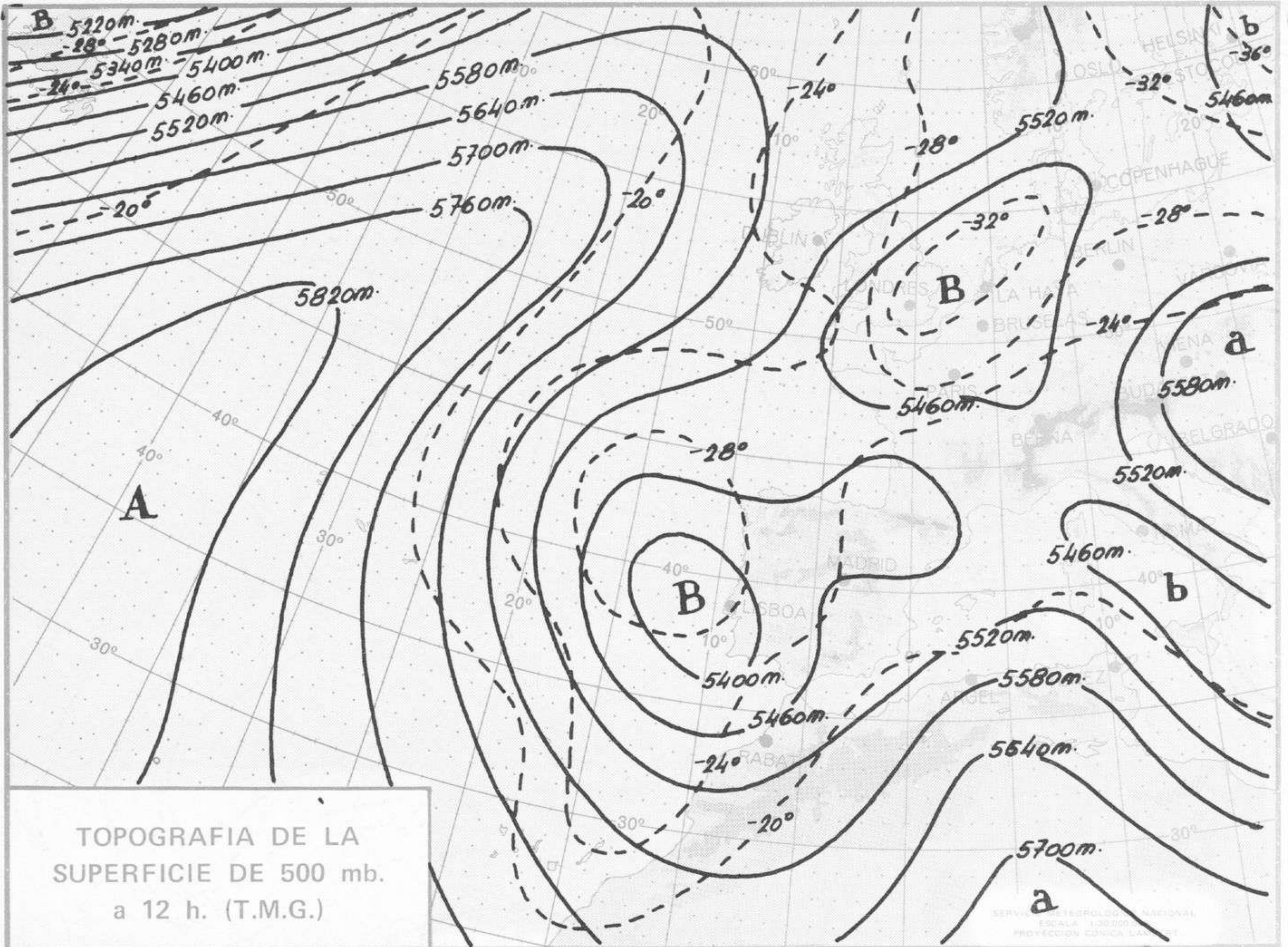
INFORMACION TECNICA DIARIA

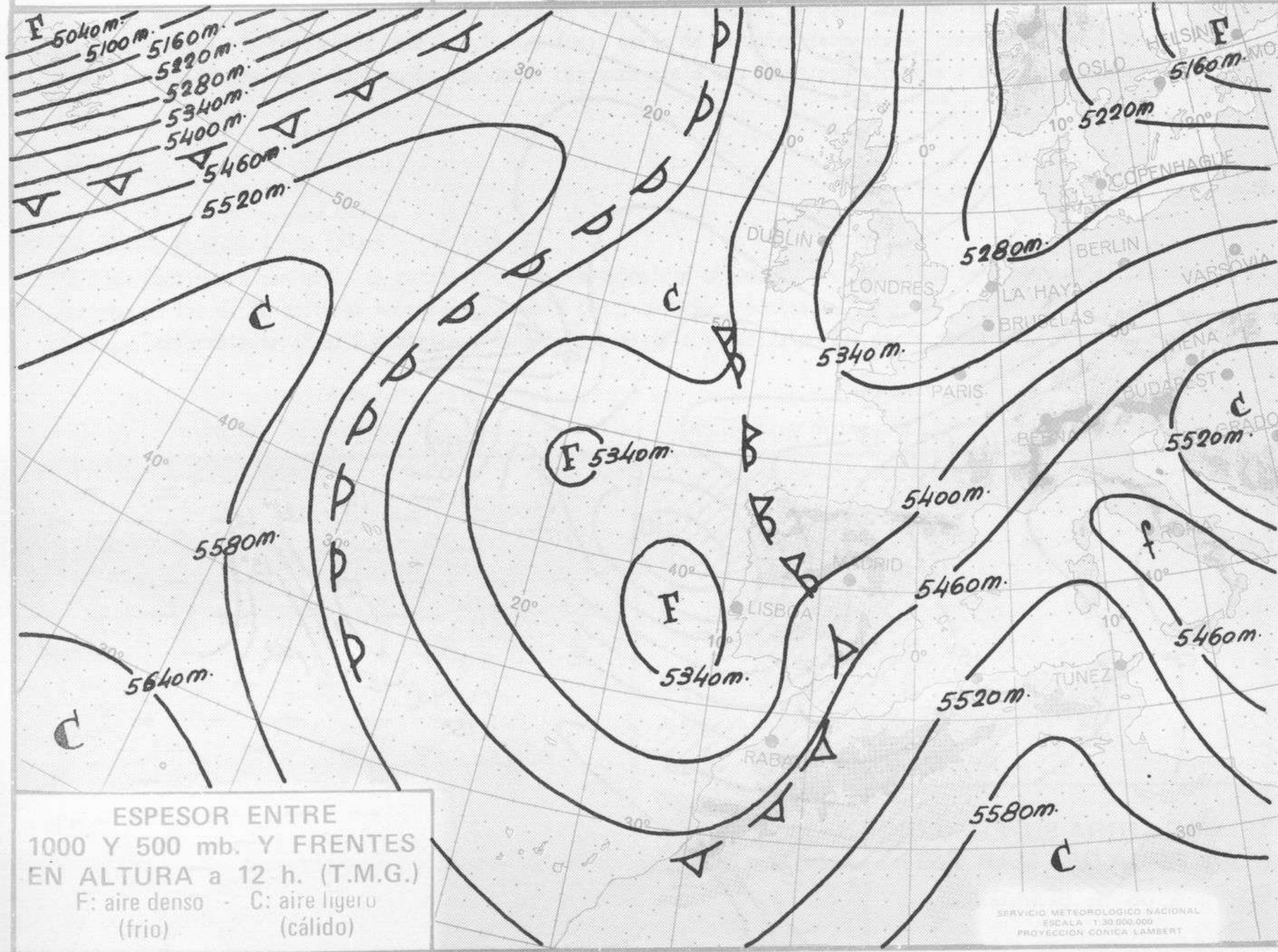
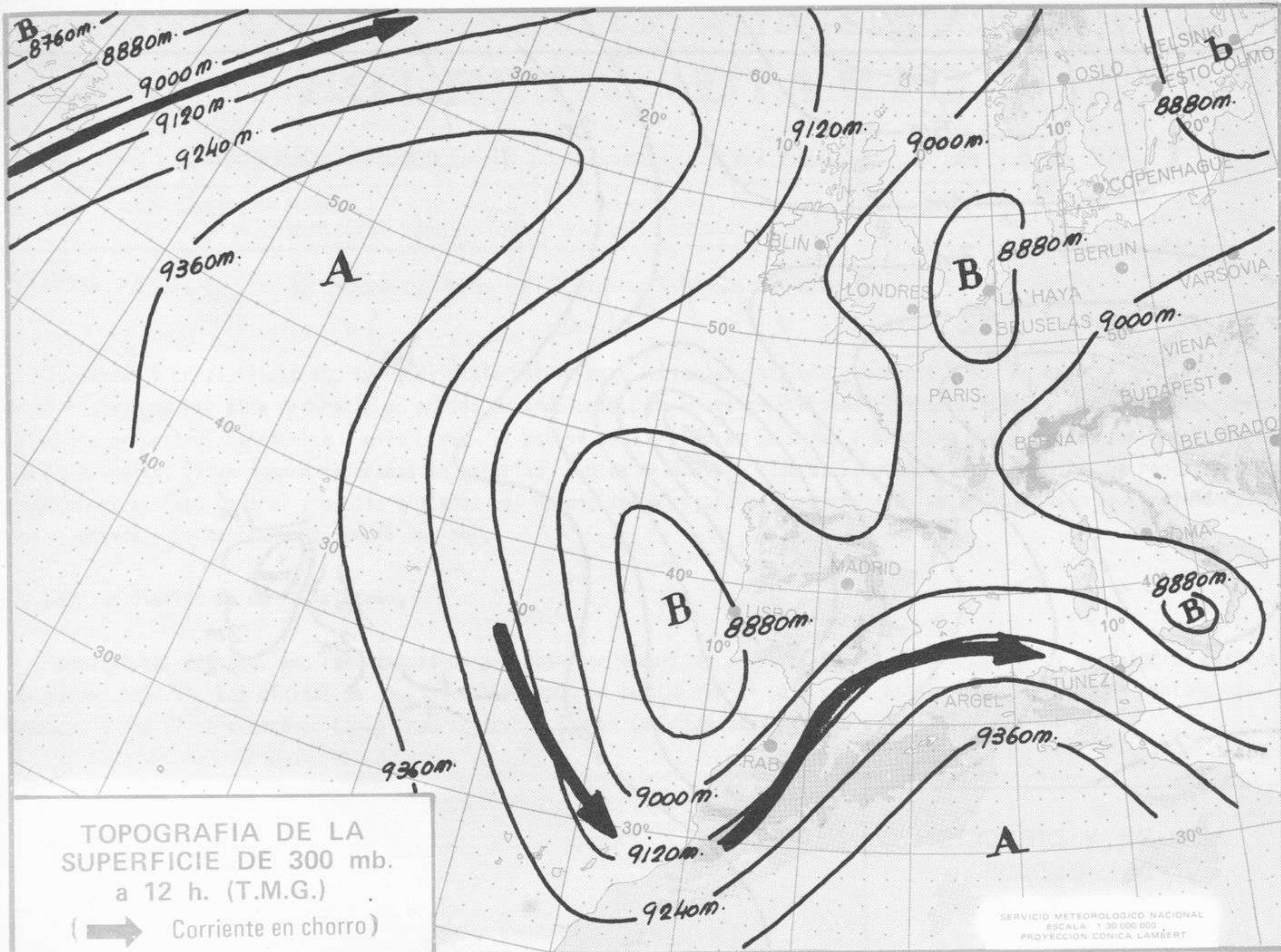
Núm. 70.

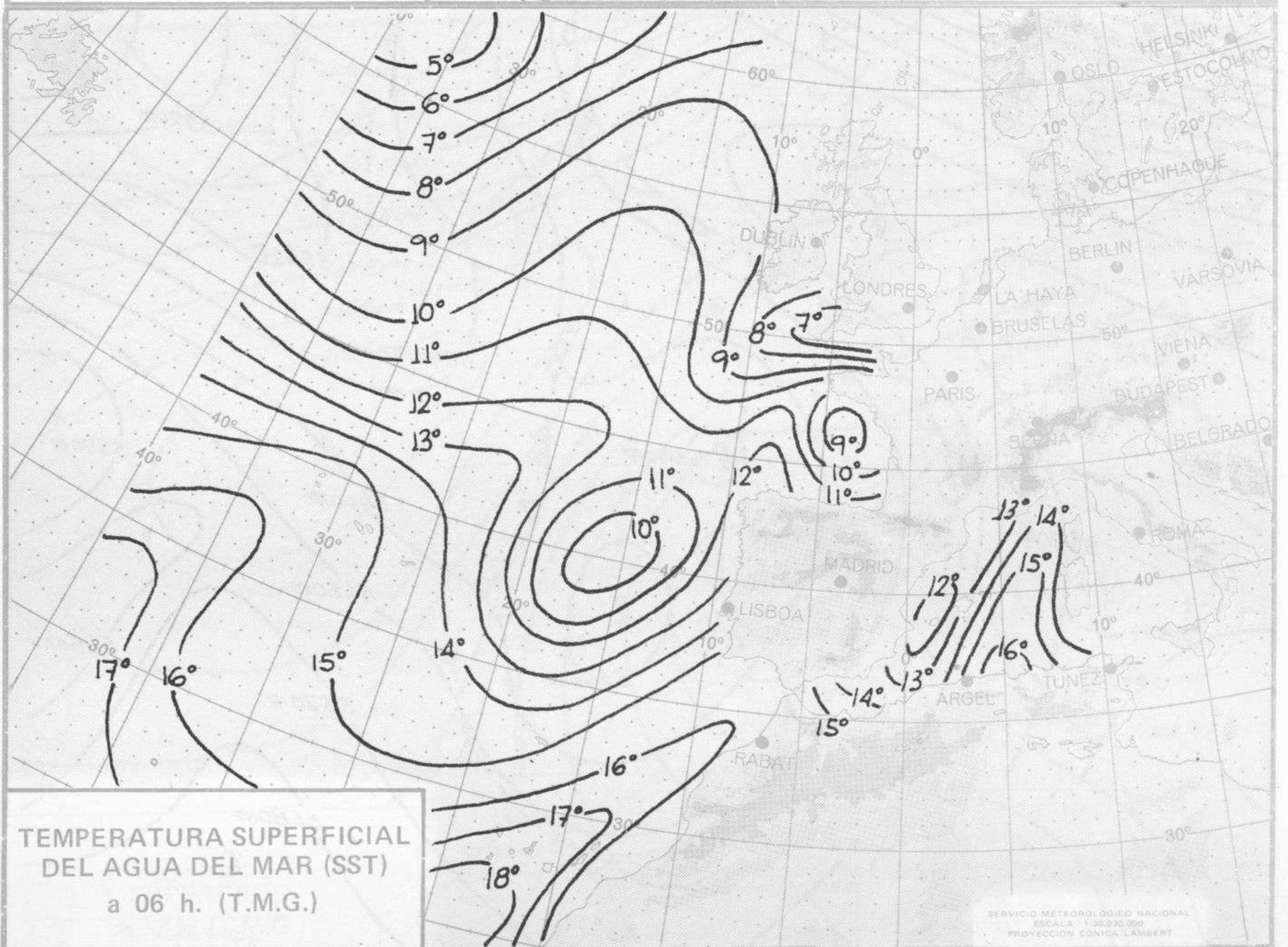
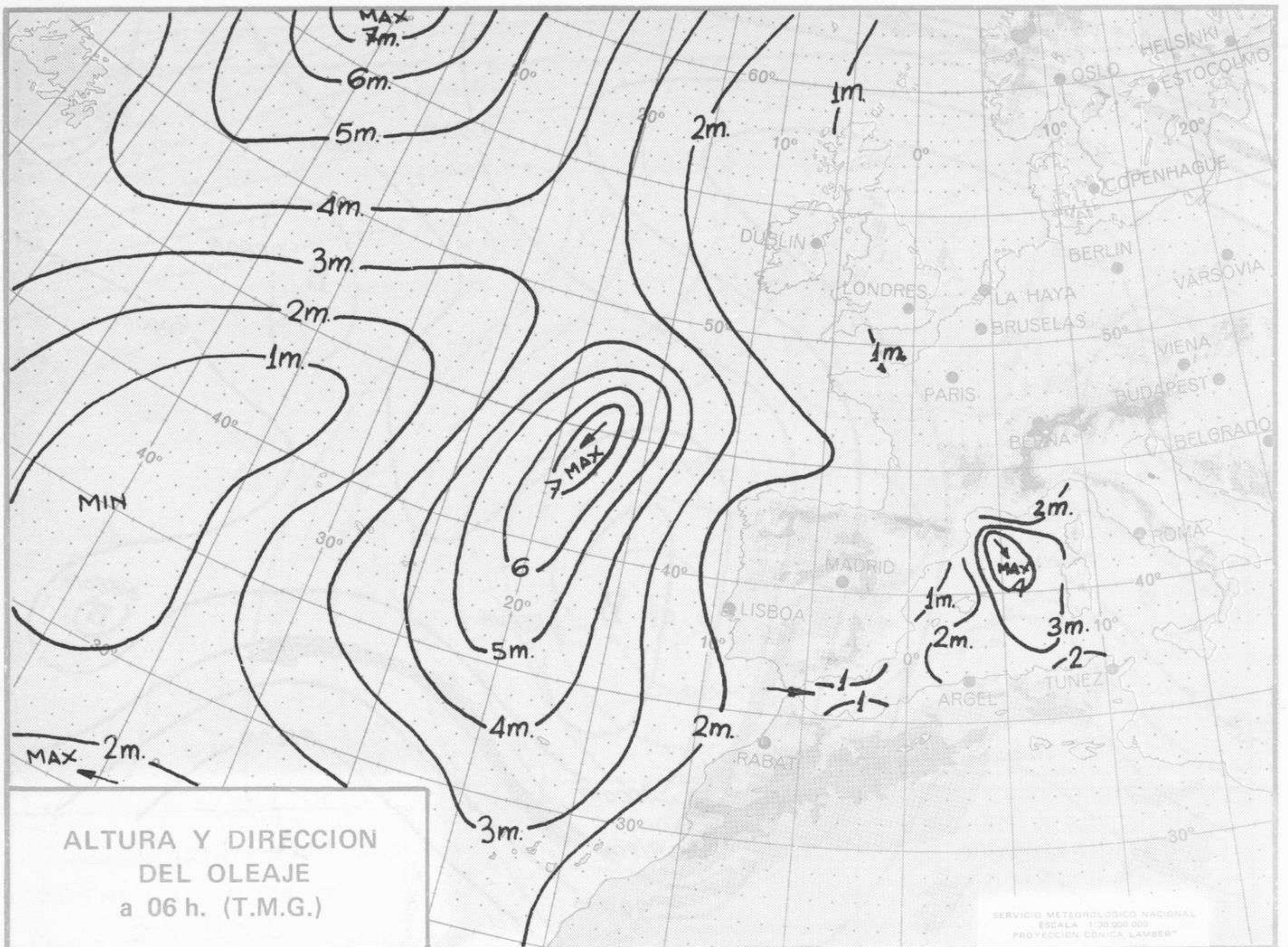
MADRID, VIERNES 10 de MARZO de 1972

Dirección postal: Centro de Análisis y Predicción (Ciudad Universitaria), Apartado 285 - Madrid (España) - Teléfono: 244 35 00
Fonometeo local: teléfono 094 - Fonometeo España: teléfono 244 11 05 de Madrid











COMPLEMENTO A LA INFORMACION TECNICA DIARIA



Dirección postal: Centro de Análisis y Predicción (Ciudad Universitaria), Apartado 285 - Madrid - 3 - (España) - Teléfono: 244 35 00
Fonometeo local: teléfono 094 - Fonometeo España: teléfono 232 69 40 de Madrid

Madrid, viernes 10 de MARZO de 1.972

Main data table with columns for 'RADIOSONDEOS' (LA CORUÑA, MADRID / BARAJAS, PALMA DE M. / SON-BONET, SANTA CRUZ DE TENERIFE) and 'VIENTO EN ALTITUD'. Rows include pressure levels (1000, 850, 700, etc.) and wind data at various altitudes.

