



BOLETIN DIARIO

AÑO XXI
2ª Epoca
Núm. 12

MADRID, MIERCOLES, 12 de ENERO de 1972

Dirección postal: Centro de Análisis y Predicción (Ciudad Universitaria), Apartado 285 - Madrid (España) - Teléfono: 244 35 00
Fonometeo local: teléfono 094 - Fonometeo España: teléfono 244 11 05 de Madrid

TIEMPO PASADO (de 12 horas de ayer a 12 horas, T.M.G., de hoy):

Nubosidad y precipitaciones: La nubosidad ha sido abundante y las lluvias generales en toda España. Los registros han sido importantes en Santiago, 23 litros por metro cuadrado, en Jaén 13 litros y en el litoral cantábrico de 5 a 13 litros. Muy débiles en el litoral valenciano, del sudeste y Costa del Sol.

Vientos fuertes: Se han dado rachas fuertes en puntos del litoral alicantino.

Temperaturas destacables: A las doce horas se registran 16 grados en Almería, de 17 a 19 en Canarias y de 11 a 12 en Baleares. En las capitales peninsulares son superiores a las normales en esta época del año. Las mínimas, única negativa, ha sido de 1 grado bajo cero en Avila.

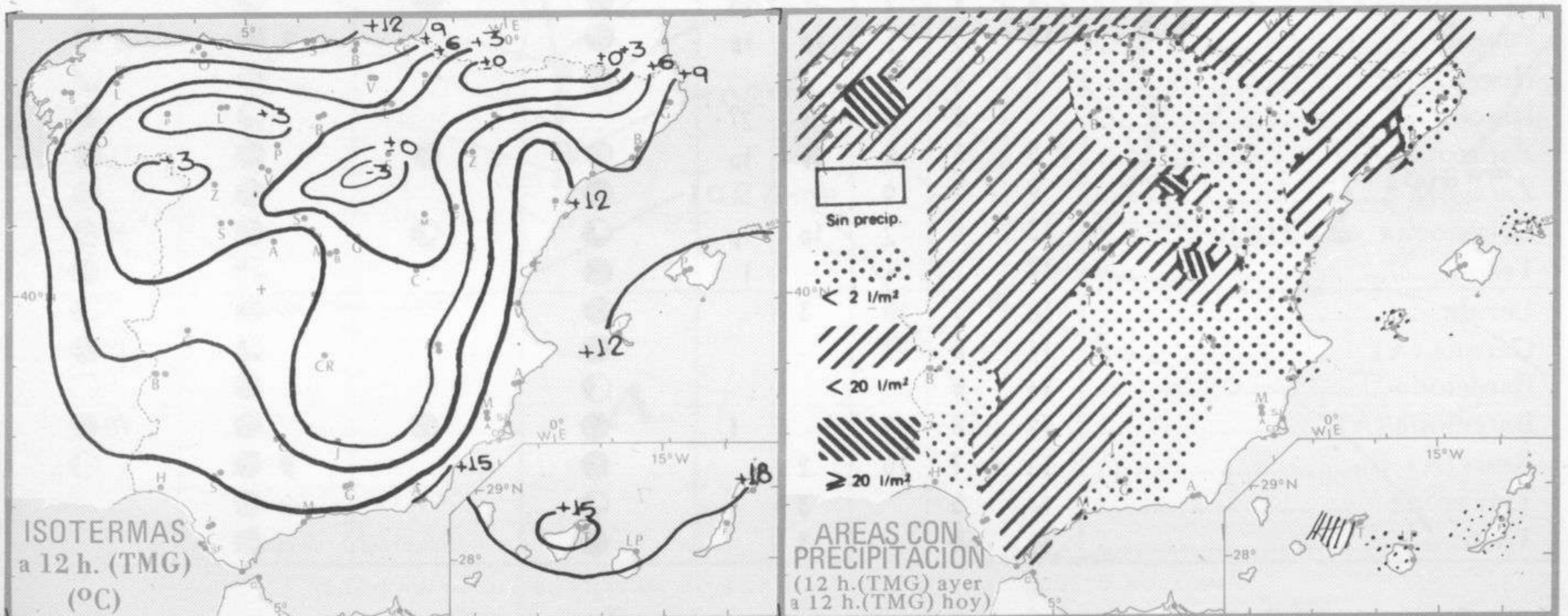
PRONOSTICO PARA MAÑANA:

En Galicia y Cantábrico nubosidad variable con chubascos dispersos. En las demás regiones cielo parcialmente nuboso con chubascos de nieve en los sistemas montañosos del Centro. Intervalos de vientos racheados de componente este que en zonas de las regiones mediterráneas pueden ser fuertes.

TENDENCIA PARA LOS DIAS 14 y 15

Día 14: Nuboso en Galicia, Cantábrico y puntos del Duero. Chubascos de nieve en los sistemas montañosos del Centro. Nubosidad variable en las demás regiones.

Día 15: Empeoramiento en la vertiente atlántica, principalmente en el cuadrante suroeste.



Estaciones	Temperaturas			Precipitación		Meteoros significativos			
	Máx.	Min.	Medio-día	06 ayer a 06 hoy	Hoy 06-12	18 horas de ayer	00 horas de hoy	06 horas de hoy	12 horas de hoy
La Coruña	12	7	10	12	ip	●	●	▽ ●	▽ ●
Monteventoso	11	5		10		●		●	
Lugo (Punto Centro)	9	2	6	19	ip	●	●	●	●
Santiago de Comp. (A)	11	3	10	33		▽ ●	○	●	●
Pontevedra	15			23		○		●	○
Vigo (A)	11	3	6	29	6	▽ ●	●	●	/// ●
Orense									
Pónferrada	7		5	13	ip	●		○	●
Asturias (A)	14	6	12	2		●		○	○
Gijón.	16	8	13	6		/// ●	●	○	○
Santander (A)			13		1				○
Santander	16	8	12	6	4	●	●	●	○
Bilbao (A)	17	7	10	5	1	▽ ●		●	○
San Sebastian/Igueldo	14	6	6	3	2		/// ●	/// ●	/// ●
San Sebastian (A)	16	8	8	8	5	●		/// ●	/// ●
León (A)	5		4	6		●	○		○
Zamora	7	1	5	3		/// ●		○	○
Palencia	7	2	6	5		/// ●		○	○
Burgos (A)	7	1	3	9		/// ●	●	●	●
Burgos				X					
Valladolid (A)		0		X				○	
Valladolid	7	1	4	7		/// ●	○	○	○
Soria.	6	0	1	ip		/// ●		○	○
Salamanca (A)	8	X	4	3		●	○	○	○
Avila	6	-1	1	3		/// ●		●	○
Segovia	3	0		4		/// ●		●	
Navacerrada	1	-6	-6	7	1	* ●		* ●	●
Madrid/Barajas	9	4	8	2		●	○	○	○
Madrid (Ciudad Universitaria)	9	0	8	2		●	○	○	○
Guadalajara	8	2		X		●		○	○
Toledo	8	3	7	2		●		○	○
Cuenca	11	1	3	2	ip	○		/// ●	●
Molina de Aragón	11	1	2	1	1	○		●	●
Ciudad Real	11	1	6	4		●	/// ●	○	○
Albacete (A)	11	4	6	1	1	●		●	○
Cáceres	8	2	8	7		/// ●		○	○
Badajoz (A)	10	4	10	6		●		○	○
Vitoria (A)	11	4	6	1	ip	▽ ●		▽ ●	●
Logroño	9	3	5			●		○	○
Logroño (A)	9	4	7		ip	●	●	○	○
Pamplona	12	5	5	ip	ip	●		●	●
Huesca (A)	9	4	7	2		●		●	○
Daroca		3	3	1	27			○	○
Zaragoza (A)	9	6	8	ip	ip	●	●	●	●
Zaragoza	9	7	9			●		●	●
Calamocha	13	0	2	ip	ip	○	○	●	* ●
Teruel	10	2	4		1	●		○	○
Lérida	10	5	10	3		●		/// ●	○
Gerona (A)	14	8	9			●		○	/// ●
Barcelona	14	8				○		●	○
Barcelona (A)	12	8	9		1,	●	●	●	/// ●
Reus (A)	13	7	10	2		●		●	○
Tarragona	14	6		3		○		/// ●	
Tortosa	13	8		5		●		●	

SIMBOLOS UTILIZADOS EN LOS CUADROS DE METEOROS SIGNIFICATIVOS

- Llovizna
- Nebliana
- ⚡ Relámpagos
- ▲ Granizo
- Despejado
- Nuboso
- ⚡ NW 30 nudos
- ⚡ NE 35 nudos
- /// Lluvia
- ≡ Niebla
- ⚡ Tormenta
- * Nieve
- Poco nuboso
- Cubierto
- ✓ SW 50 nudos
- ⚡ SE 65 nudos

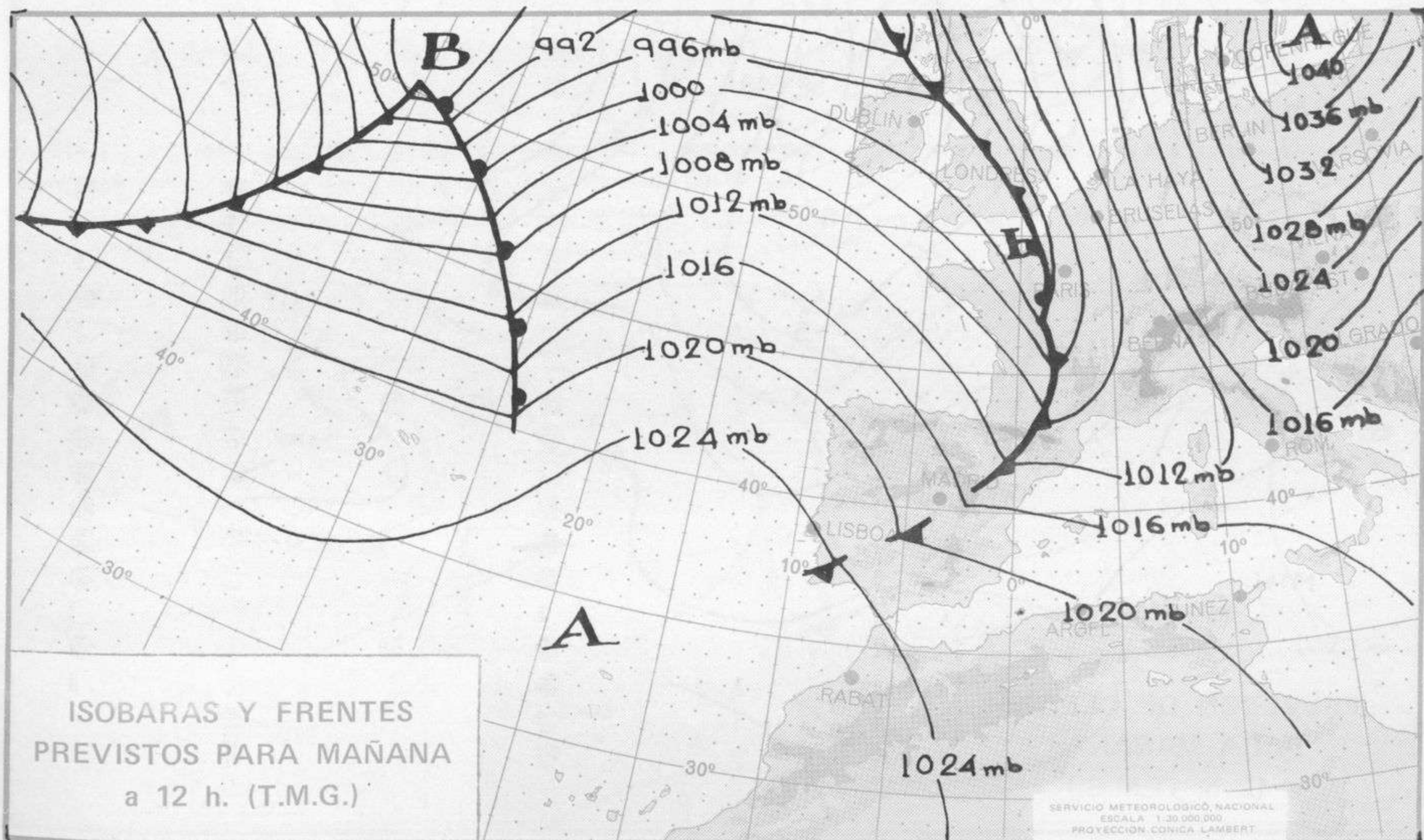
mb.

1060
1050
1040
1030
1020
1010
1000
990
980
970
960
950
940

Estaciones	Temperaturas			Precipitación		Meteoros significativos			
	Máx.	Mín.	Medio-día	06 ayer a 06 hoy	Hoy 06-12	18 horas de ayer	00 horas de hoy	06 horas de hoy	12 horas de hoy
Castellón de la Plana	15	7	14	ip		☉		☉	☉
Valencia (A)	14	7	13	ip		☉	☉	☉	☉
Valencia	13	10				☉		☉	
Alicante (A)	15	8	X	ip		☉	☉	☉	☉
Alicante	15	7		ip		☉		☉	
Murcia (A)	15	7	13			☉		☉	☉
Murcia	16	8		ip		☉		☉	
Cartagena	12	10	12			☉		☉	☉
San Javier	17	2	13			☉	☉	☉	☉
Sevilla (A)	15	7	12	ip		☉	☉	☉	☉
Córdoba (A)	14	6	10	6		☉	☉	☉	☉
Jaén	13	5		13		☉		☉	☉
Granada (A)	16	5	7	2		☉		☉	☉
Huelva	15	6	12	5		☉		☉	☉
Jerez de la Frontera (A)	17	6	11	5		☉	☉	☉	☉
Cádiz	15	10	12	5		☉		☉	☉
San Fernando	17	9	13	3		☉		☉	☉
Tarifa	19	8	13	4		☉		☉	☉
Málaga (A)	15	10	13	1		☉	☉	☉	☉
Almería (A)	15	11	16			☉	☉	☉	☉
Palma de Mallorca (A)	15	7	12			☉	☉	☉	☉
Mahón (A)	15	12	11			☉	☉	☉	☉
Ibiza (A)	15	12	12		ip	☉	☉	☉	☉
Santa Cruz de Tenerife (A)	16	11	12	5	1	☉	☉	☉	☉
Santa Cruz de Tenerife	22	15	17	7	ip	☉		☉	☉
Las Palmas (A)	21	17	17		ip	☉	☉	☉	☉
Fuerteventura (A)	21	16	19			☉		☉	☉
Lanzarote (A)	19	15	18	ip		☉		☉	☉
Ceuta	12	6	11	1		☉		☉	☉
Melilla	17	10	14			☉		☉	☉

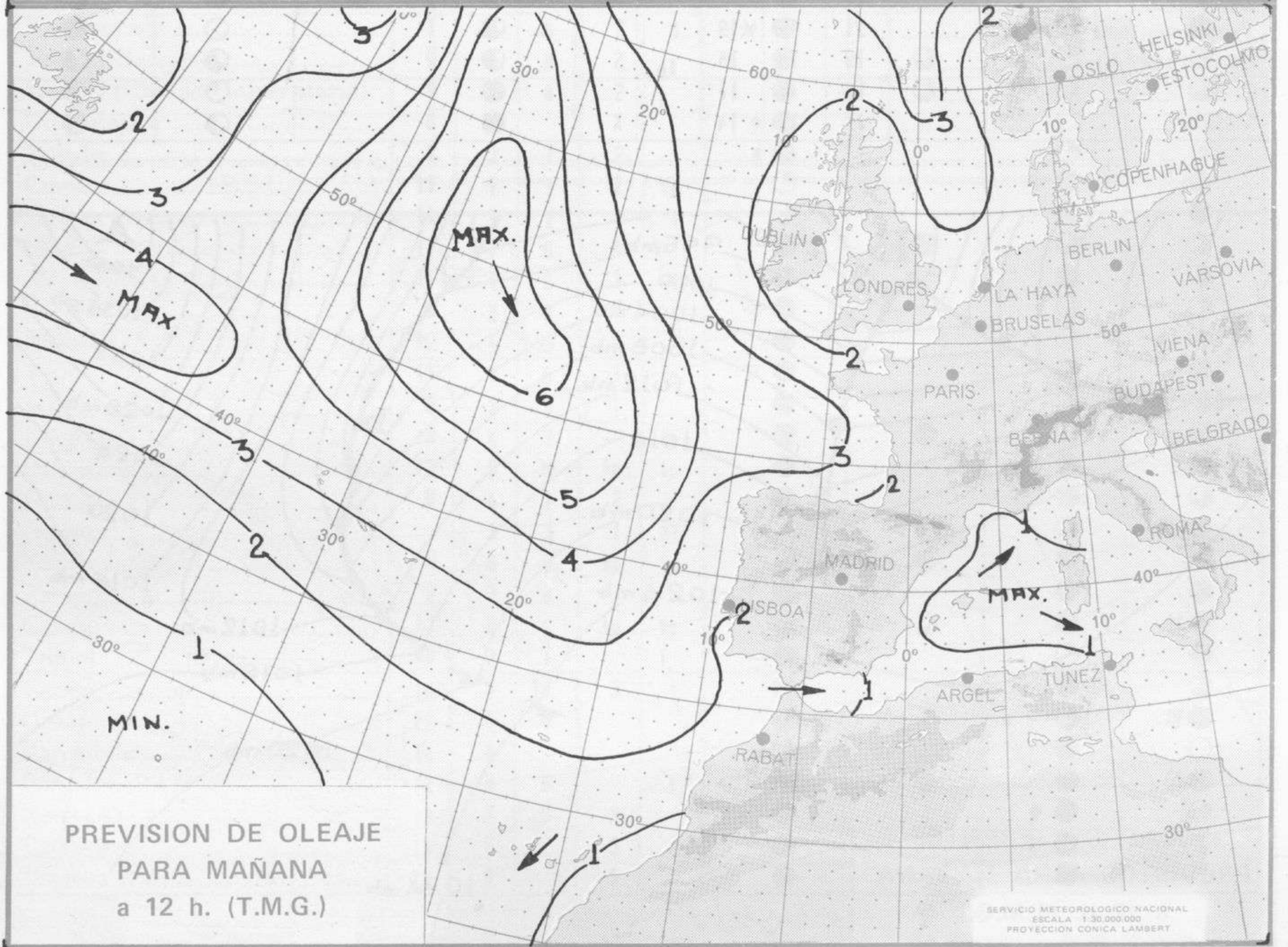
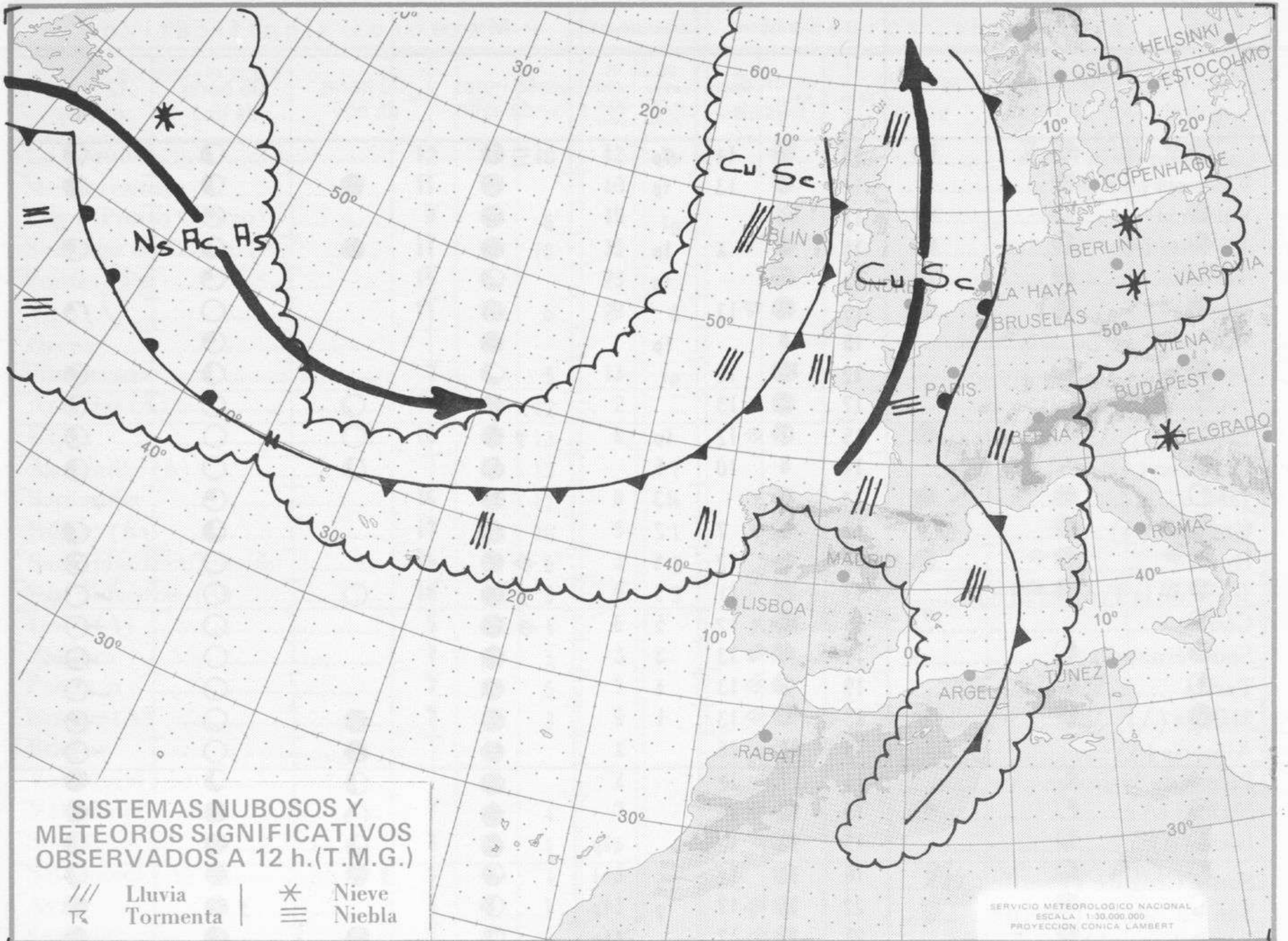
NOTA: Los datos de este Boletín comprenden las observaciones efectuadas desde 12 horas (T.M.G.) de ayer a 12 horas (T.M.G.) del día de hoy. Las temperaturas máximas son de ayer, las mínimas son de hoy y las de mediodía son de hoy a 12 horas (T.M.G.).

m./h.
200
190
180
170
160
150
140
130
120
110
100
90
80
70
60
50
40
30
20
10



ISOBARAS Y FRENTE
PREVISTOS PARA MAÑANA
a 12 h. (T.M.G.)

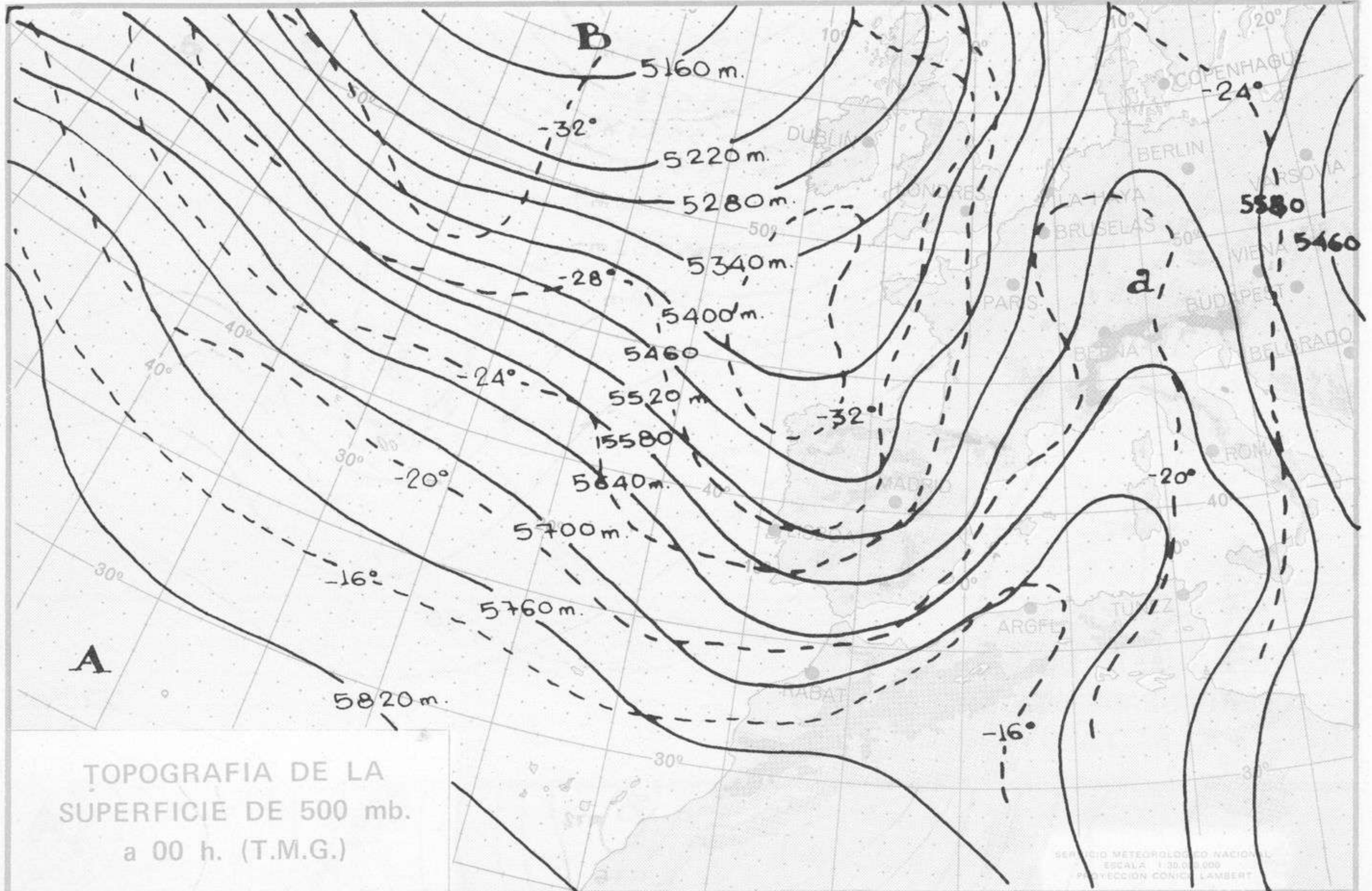
SERVICIO METEOROLÓGICO NACIONAL
ESCALA 1:30.000.000
PROYECCION CONICA LAMBERT



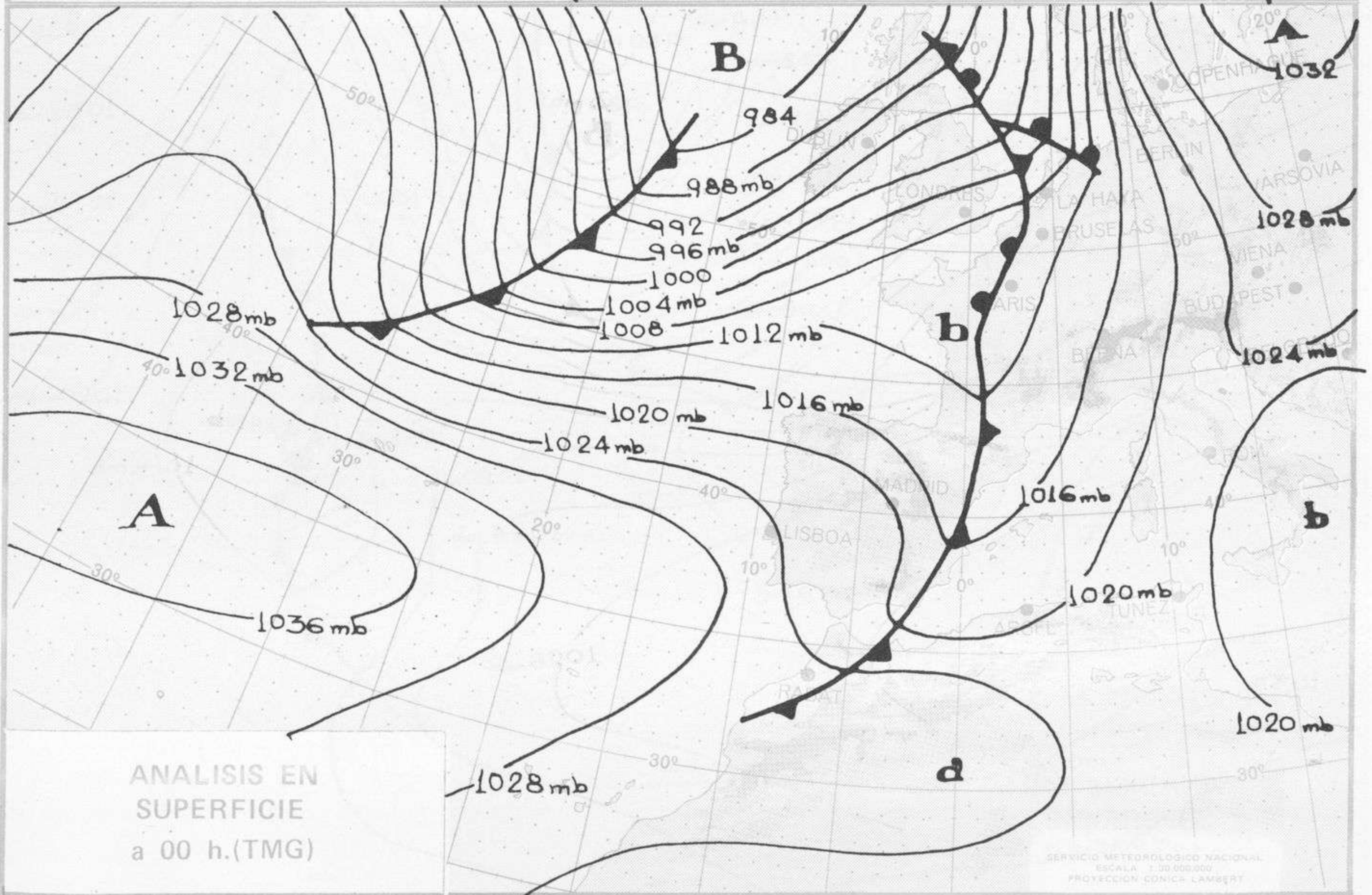


MADRID MIERCOLES, 12 de ENERO de 1.972

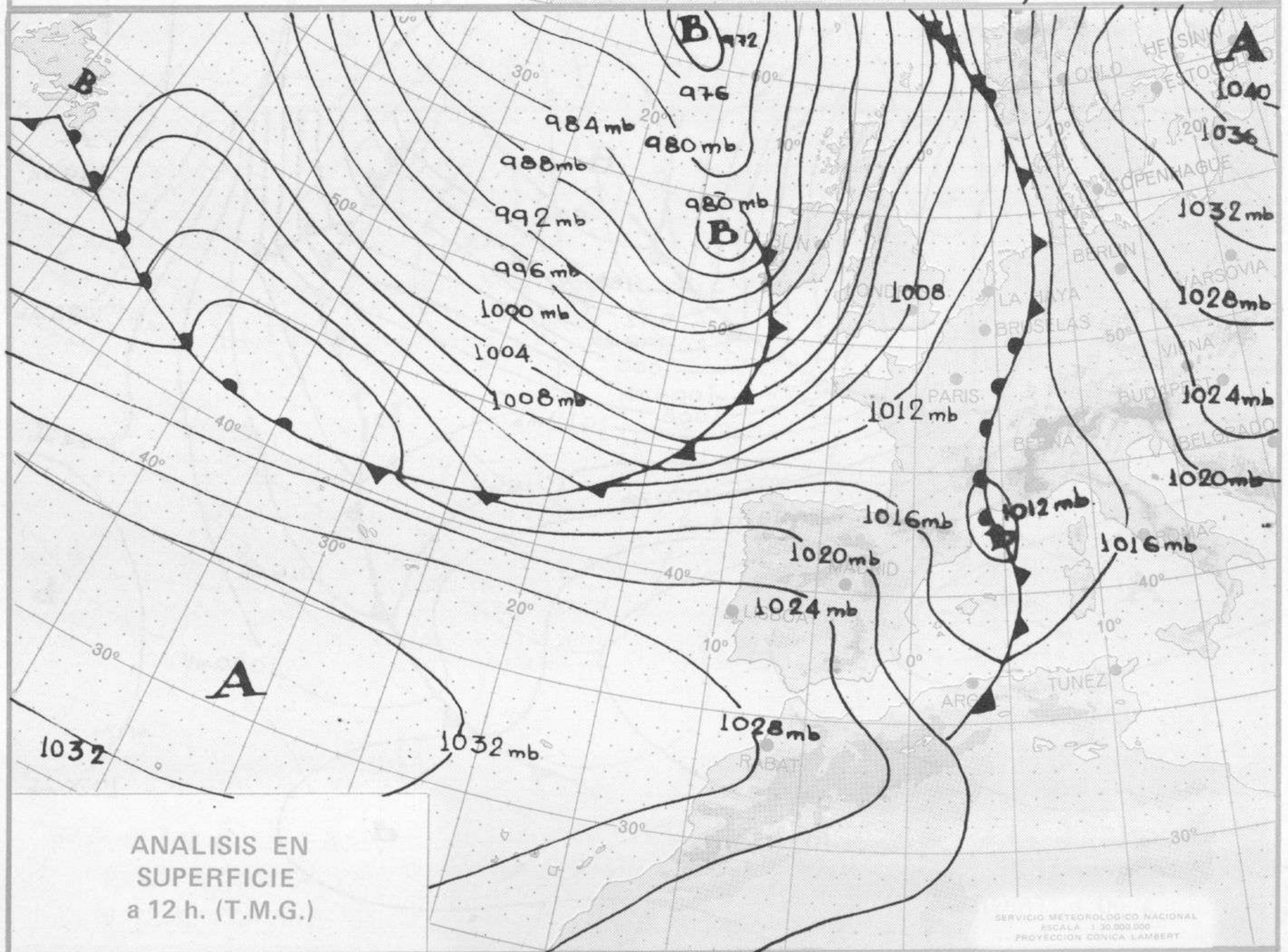
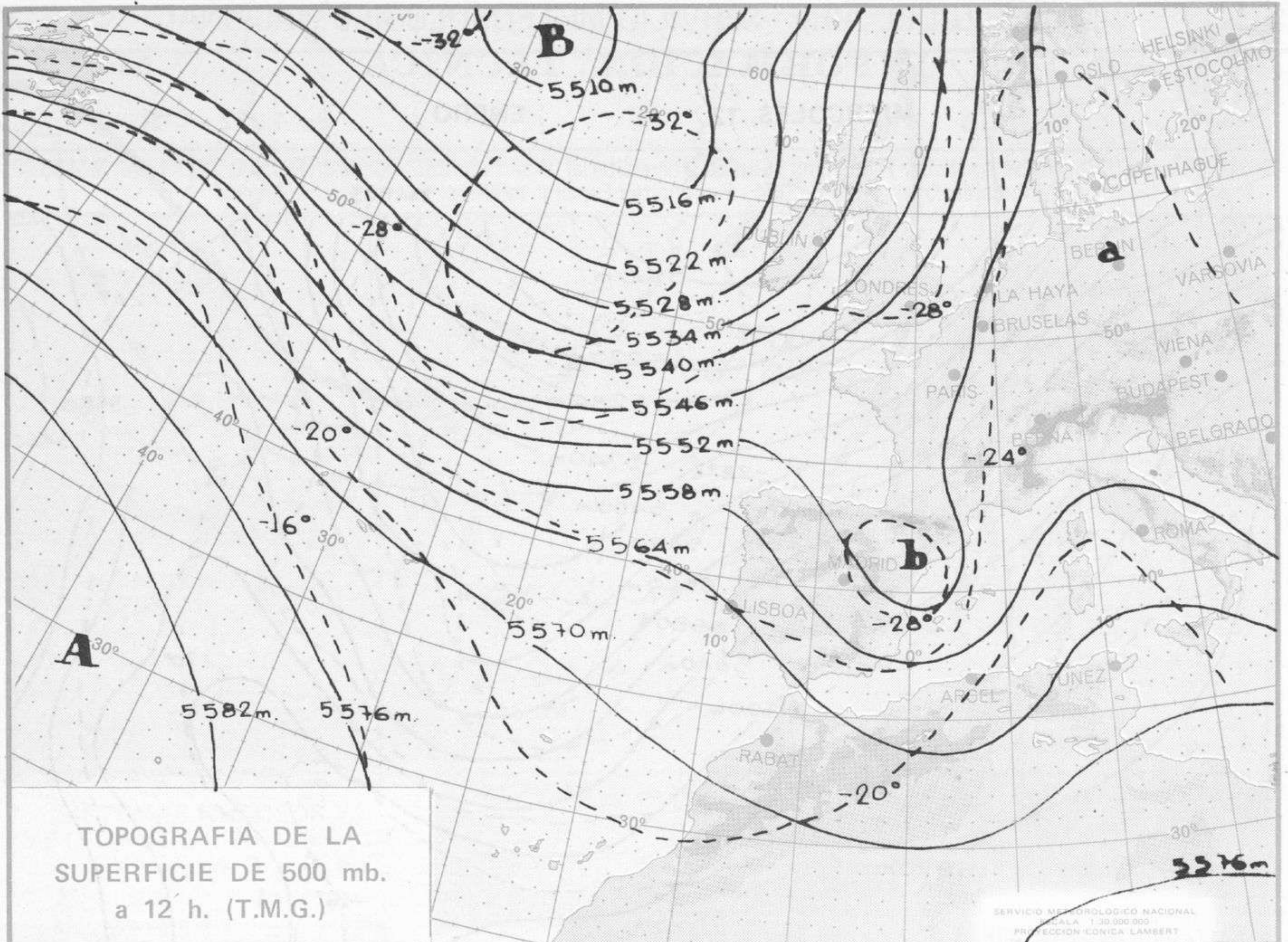
Dirección postal: Centro de Análisis y Predicción (Ciudad Universitaria), Apartado 285 - Madrid (España) - Teléfono: 244 35 00
Fonometeo local: teléfono 094 - Fonometeo España: teléfono 244 11 05 de Madrid

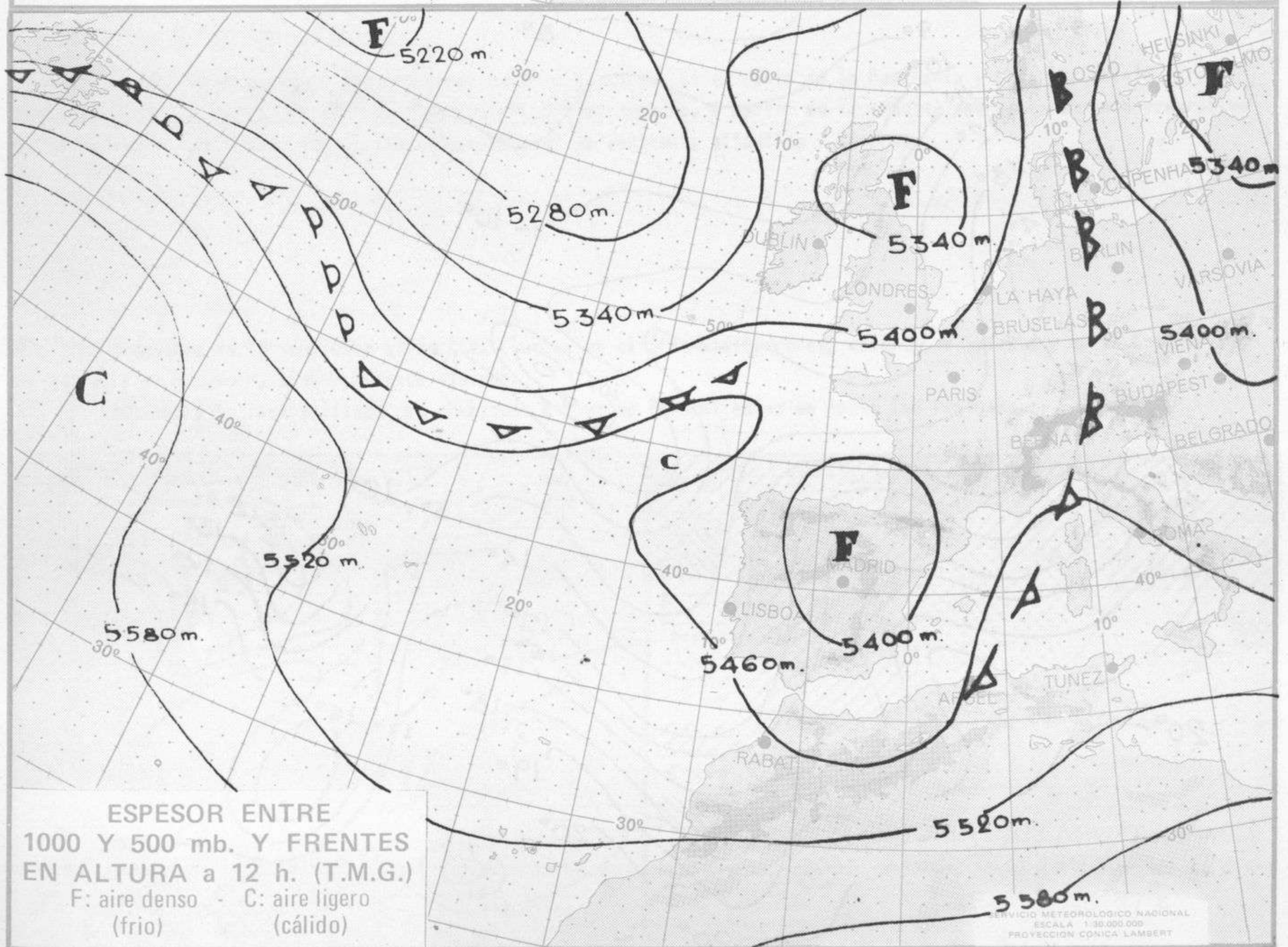
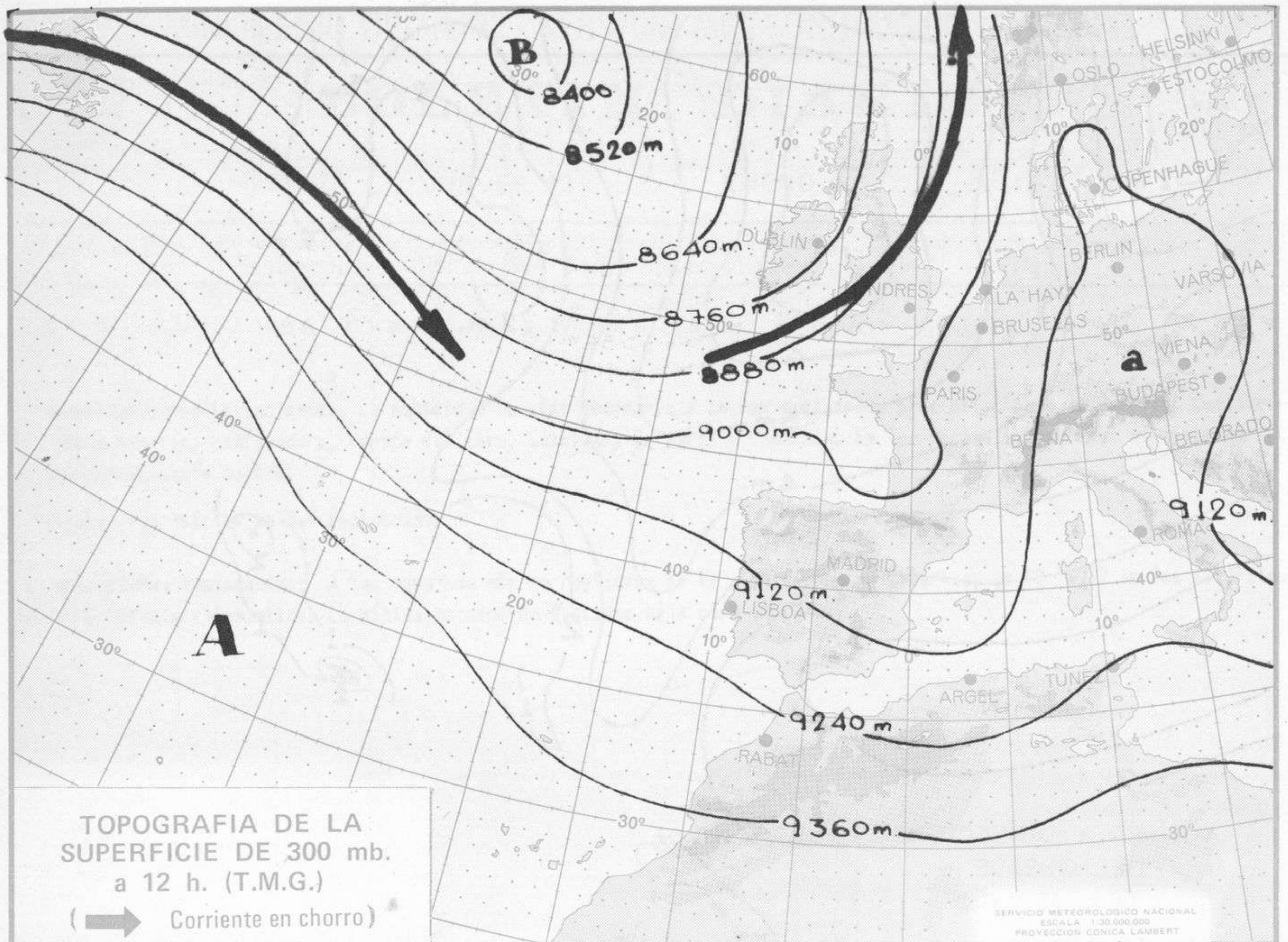


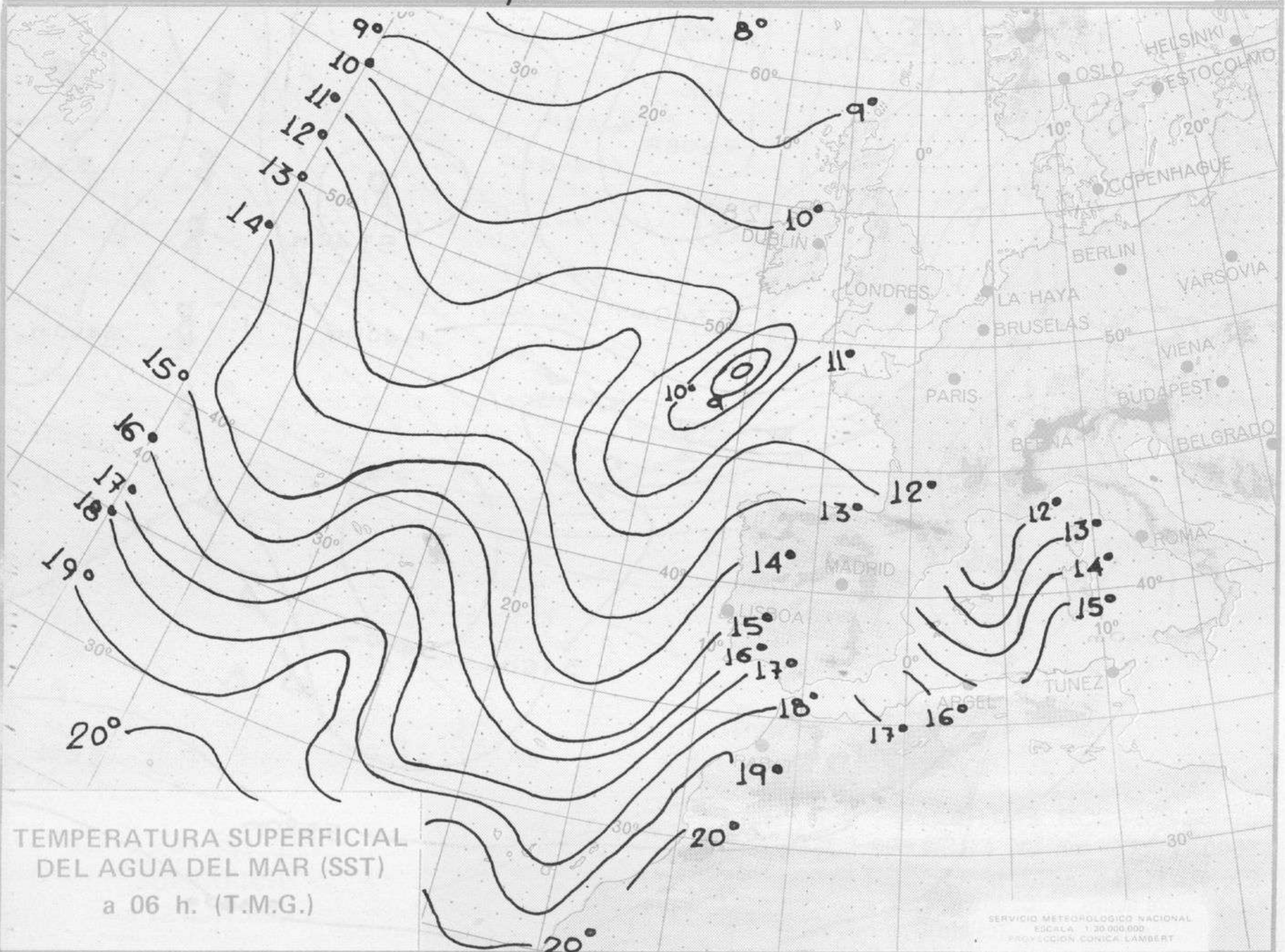
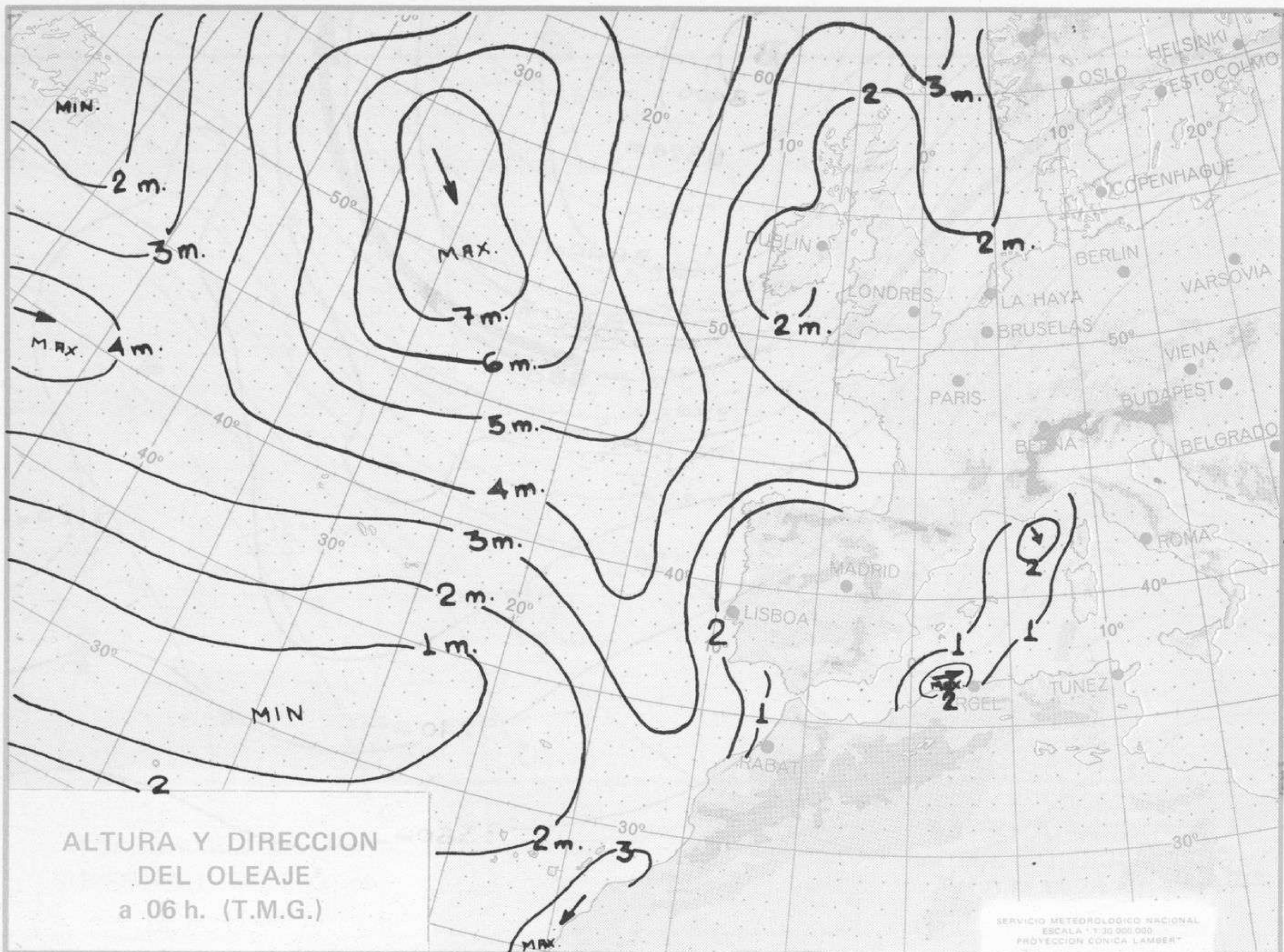
TOPOGRAFIA DE LA SUPERFICIE DE 500 mb. a 00 h. (T.M.G.)



ANALISIS EN SUPERFICIE a 00 h. (TMG)









MINISTERIO DEL AIRE - SERVICIO METEOROLOGICO NACIONAL

COMPLEMENTO A LA INFORMACION TECNICA DIARIA



Dirección postal: Centro de Análisis y Predicción (Ciudad Universitaria), Apartado 285 - Madrid - 3 - (España) - Teléfono: 244 35 00
Fonometeo local: teléfono 094 - Fonometeo España: teléfono 232 69 40 de Madrid

Madrid, miércoles 12 de ENERO de 1.972

INFORMACION SINOPTICA DE ESPAÑA																													
Estaciones	(II) iii	SYNOPSIS de 00 h. (T.M.G.)							SYNOPSIS de 06 h. (T.M.G.)							SYNOPSIS de 12 h. (T.M.G.)							SYNOPSIS de 18 h. (T.M.G.)						
		Nddff	VVwww	PPPTT	N _h CLhCMCH	T _d T _d pp	RRRT _e T _e	Nddff	VVwww	PPPTT	N _h CLhCMCH	T _d T _d pp	RRRT _e T _e	Nddff	VVwww	PPPTT	N _h CLhCMCH	T _d T _d pp	RRRT _e T _e	Nddff	VVwww	PPPTT	N _h CLhCMCH	T _d T _d pp	RRRT _e T _e				
La Coruña	08 001	8xxxx	56258	175o7	894xx	o5731	7o3xx	6xxxx	58o88	187o8	634oo	o58o3	7.4o7	818o7	62o88	1821o	43463	o98o5	794xx	8 11o	62o22	14o13	4947x	o7717	7o114				
Lugo (P. Centro)	008	7231o	97o28	154o4	794oo	o4227	795xx	6221o	97258	184o3	694oo	o1113	7o2o2	82314	97o26	183o6	854xx	o44oo	791xx	8231o	97o28	14o07	894xx	o66o5	7o3o8				
Santiago de C. (A)	042	422o4	65o28	194o3	34 o2	o2123	7o2xx	62oo6	65o21	211o4	68 oo2	o34oo	7o2o3	8223o	6oo26	1711o	854xx	o97o7	7o9xx	82324	65o28	158o9	6732d	o9713	7o91o				
Vigo (A)	045	8o0oo	6o6o8	194o5	8o4xx	o3321	7o5xx	818o6	6oo21	2o6o4	684xx	o3213	7o1o3	818o5	o5616	2o7o6	871xx	o68o2	7o6xx	82o14	65o22	18o11	884xx	o9711	7o911				
Ponferrada	053													827o2	96o12	226o5	2742x	o88o4	797xx	7o0oo	96258	2o oo6	774xx	o47o5	792o7				
Gijón	08 014	7o0oo	6oo22	1471o	3857o	o3321	792xx	218o8	6oo16	184o8	1854o	o2213	7o3o8	12212	75o22	17913	1o941	o3814		722o1	62o22	15313	7o97o	o8713	79715				
Santander	023	3o0oo	95216	154o9	875oo	o63o8	7o3xx	82718	95o28	186o8	875xx	o4214	7o5o8	227o8	97o11	19312	1154o	o31o5	7o4xx	816o4	98o22	17612	855oo	o7818	7o413				
Bilbao (A)	025							8291o	59o28	165o9	6552x	o5229	7o5o7	5281o	65o28	19o1o	585oo	o3o8o	7o1xx	81oo5	588o2	1761o	885xx	o68o4	7o112				
S. Sebastian (Igd.)	027	82o8	65o62	134o9	874xx	o42o3	792xx	82912	65o66	165o7	875xx	o4215	7o3o6	82915	5o636	189o6	874xx	o6211	7o2xx	82o04	75o21	19oo8	256xx	o31o27o414					
S. Sebastian (A)	029							8241o	57636	159o8	885xx	o7213	7o8o8	82512	5o616	181o8	854xx	o8111	7o5xx	3o0oo	65o12	181o7	1564o	o63o5	71511				
León (A)	08 055	22916	56o16	452o1	284oo	oo2o2	7o1xx							52914	8oo31	499o4	585oo	oo1o8		825o4	58512	485o3	873xx	o13o1	797o6				
Zamora	130													723o8	97o22	231o5	4654o	o2oo3		723o7	97o22	215o6	xxxxx	o58o1	791o7				
Burgos (A)	075	82o1o	65o26	465o3	8o3xx	o22o5	7.4xx	82o1o	65o22	476o1	863xx	oo2o7	7o4o1	72414	7oo22	5ooo3	754oo	5111o	797xx	8221o	65o22	5o2o4	854xx	o14oo	797o5				
Valladolid	141	222o8	96o2o	179o4	214oo	o22o9	793xx	122o8	9.oo2o	2o7o1	114oo	oo211	793o1	325o6	97o2o	234o4	2244o	o11o3		82oo3	975o2	218o6	4552x	o44oo	797o7				
Soria	148							632o8	96o38	456o1	684oo	641o1	794oo	53oo6	97o22	478o1	554oo	51oo1		432o6	97o31	482o2	454oo	523o1	7oo03				
Salamanca (A)	202	326o8	7oo21	455o2	354oo	o2213		52612	7oo31	478o1	554oo	oo211	7ooxx	6231o	65o28	5o3o4	4243o	o2oo3		818o6	586o2	48oo4	6842o	o38o4	797o6				
Ávila	210							934o9	58o28	49151	9xoox	525o1	79751	52712	75o21	522o1	356oo	5oo0o		72oo5	65o22	5o5o3	3852x	o2oo0	7oo04				
Segovia	213							823o4	96o22	4815o	57542	511o3	7o25o							814o5	976o6	495o2	2742x	o22o2	7o1o3				
Navacerrada	08 215							831o6	91717	49556	87oox	563o3	7o556	833o6	91o27	51756	87oox	56oo7	7o1xx	834o6	91857	51252	87oox	52oo3	7o452				
Madrid (A)	221	5o0oo	6oo22	176o5	5743o	o43o4	7o2xx	22916	6oo22	192o4	25oo0	563o4	7o2o4	22914	65o11	2o8o8	215oo	512o7		5271o	65o31	2o6o7	2453o	o23o3	7oo1o				
Toledo	272							123o7	97o2o	222o3	1o95o	o13o7	7o2o3	123o9	98o21	245o7	115oo	o21o1		723o5	97o21	232o7	756xx	o44oo	7oo08				
Cuenca	231							836o4	6o682	486o2	885xx	o24oo	7o2o1	736o6	7oo28	5o4o3	725oo	512o5	797xx	o36o4	7oo02	5o4o3	oo9oo	514oo	797o4				
Molina de Aragón	232													8271o	98o38	479o2	874xx	512o5	795xx	o26o3	98oo1	484o1	oo9oo	532o5	795o3				
Ciudad Real	348	927o7	91616	2o6o7	9xxxx	o52o3	7o3xx	627o7	o2o12	234o3	37523	o1313	7o4o1	62711	95o31	256o6	37523	o34oo		627o7	93o21	247o6	37523	o34oo	7oo09				
Albacete (A)	280							82718	6oo22	198o5	6557x	o24oo	795o4	63o24	65o32	218o6	684oo	oo1o4	7o1xx	22816	65o12	222o4	284oo	521o9	7o1o7				
Cáceres	261							o27o8	97oo0	225o2	oo9oo	o1219	7o1o2	23oo8	98o2o	258o8	216oo	o4215		827o5	98o28	235o8	7o97x	o6oo1	7oo1o				
Badajoz (A)	330							oo9oo	6oo0o	294o4	oo9oo	o3217	7oo04	225o8	6oo21	2681o	284oo	o52o4		624o8	6oo22	24212	6853o	o67o4	7oo13				
Vitoria (A)	08 080							8o0oo	568o8	169o4	854xx	o1219	7o1o4	729o4	7o216	197o6	5844x	o4213	792xx	811o6	58o22	191o7	885xx	o14oo	792o9				
Logroño (A)	084	827o4	5oo54	15oo6	8.4xx	o42o4		6311o	65o31	176o6	6o93x	oo212	7oo04	6272o	7oo29	195o7	4543x	512o9	797xx	331o4	65o22	191o8	344xx	5o4o1	7oo1o				
Pamplona	086							827o5	96515	178o5	874xx	o22o4	794o5	827o2	96515	2o6o5	874xx	o321o	793xx	7oo0o	97o31	2o6o7	785oo	o22o3	793o7				
Huesca (A)	094							734o6	6oo26	147o5	794xx	o46o8	7o2o4	63424	76o31	142o7	694oo	o1oo3		23426	7oo21	151o5	255oo	o23o3	7oo08				
Zaragoza (A)	160	8o0oo	58o56	154o6	3567x	o52o3	797xx	8291o	8oo22	159o6	2567x	o53o4	797o6	72916	84o28	171o8	6836o	o32o3	797xx	o2918	86oo1	178o8	oo9oo	oo2o4	79711				
Calatzocho	233	62412	9o12	342o6	4o952	o2oo4		7oo0o	98o26	339o1	25576	51513	797oo	7292o	974o8	355o2	6557x	521oo	797xx	129o6	98o12	365o1	1553o	53211	797o4				
Lérida	08 171							822o2	96616	148o6	8757x	o58o6	7o3o5	631o8	97o32	1391o	685oo	o48o7		327o8	58o12	145o8	3o97o	o3o27	7o111				
Gerona	183							618o3	1oo22	11711	3462o	o7719	7oo08	8o4o5	4o616	125o9	5462x	o8213		836o6	3o636	123o8	5462x	o76o9	71411				
Barcelona	180							83o1o	97o31	14611	3857x	o87o8	7oo08	83216	955o5	14o1o	7752x	o78o5	7o2xx	827o4	95o56	153o9	885xx	o72o8	7o712				
Barcelona (A)	181	7oooo	59o21	148o9	485o7	o8719		835o6	99o32	126o9	5852o	o7713	7oo07	831o4	585o1	125o9	5552x	o76o2	7o1xx	7oo0o	596o6	126o8	4552x	o72o4	7o5o9				
Reus (A)	175							824o6	575o1	129o9	8947x	o7743	7o2o7	43o3o	7oo11	1291o	2957o	o68o5		73o3o	7oo21	13o1o	7957x	o4217	7oo11				
Tortosa	238							73112	97o21	12917	755xx	o48o8	7o5o8	3361o	975o1	13413	28543	o8o1x	7.7xx	13413	97o25	13511	1864o	o23o4	79713				
Castellón	08 286													43oo8	9.oo21	15o14	2359x	o17o7		231o4	98o21	16213	2o841	51311	7oo16				
Valencia	285	8o0oo	56o52	153o7	oo978	o6813		32718	65o15	15o1o	1858o	o28oo	797o7	5272o	8oo31	16o13	38583	o13o7		131o6	98o11	16712	146oo	o2216	7oo15				
Alicante (A)	360	713o8	97o32	17oo9	15576	o8712		331o6	97o16	169o9	2857o	o53o5	792o8	23o28	9oo1o	19913	11582	ooo11		1292o	98o1o	19911	145oo	51115	7oo14				
Murcia (A)	429							o31o9	7oo11	1751o	oo9oo	o3xoo	7oo07	13116	9oo11	21312	1161o	54212		o311o	6oo2o	2o511	oo9oo	521o6	7oo14				
San Javier (A)	433	o23o4	7oo01	176o4	oo9oo	o6712		o27o4	7oo11	173o8	oo9oo	o72o5	7oo02	12718	8oo11	2o813	125oo	122o5		12916	8oo21	2o411	125oo	o12o9	7oo16				
Sevilla (A)	08 391	oo0oo	6oo05	2561o	oo9oo	o8221	7o7xx	oo0oo	6212o	284o7	oo9oo	o5213	7oo07	123o4	6oo54	3o612	116oo	o5oo9		521o6	75o21	28713	585oo	o72o4	7oo15				
Córdoba	410	5271o	6o216																										

Madrid, miercoles 12 de ENERO de 1.972

R A D I O S O N D E O S																VIENTO EN ALTITUD															
LA CORUÑA 08 001				MADRID / BARAJAS 08 221				PALMA DE M. / SON BONET 08 302				SANTA CRUZ DE TENERIFE 60 020				Estación			Indicativo												
Sondeo a 00 h. (T.M.G.)				Sondeo a 00 h. (T.M.G.)				Sondeo a 00 h. (T.M.G.)				Sondeo a 00 h. (T.M.G.)				Dia/hora			Altitud												
PPP	hhh	TT	DD	dd	ff	PPP	hhh	TT	DD	dd	ff	PPP	hhh	TT	DD	dd	ff	PPP	hhh	TT	DD	dd	ff	dd	ff	dd	ff	dd	ff		
1.000	126	7	19	28	18	1.000	148					1.000	154	10	06	12	10	1.000						Tierra							
850	1437	-2	00	29	23	850	1471	0	16	25	18	850	1499	5	22			850						1.000							
700	2945	-14	16	29	25	700	2993	-11	10	25	20	700	3065	-2	48			700						1.500							
500	5410	-34	36	29	21	500	5490	-26		21	45	500	5660	-19		22	35	500						2.000							
400	6940	-43		30	19	400	7060	-38		21	68	400	7280	-31	38	23	51	400						3.000							
300	8870	-45		30	22	300	9000	-47		22	65	300	9260	-47	21	25	76	300						4.000							
250	10080	-46		28	28	250	10190	-51		25	65	250	10540	-56		25	76	250						5.500							
200	11560	-48		28	31	200	11640	-52		25	65	200	11840	-62		27	85	200						7.000							
150						150	13490	-55		26	35	150	13620	-61		29	54	150						9.000							
100						100	16050	-61		25	35	100	16130	-63		28	51	100						10.500							
70						70						70						70						12.000							
50						50						50						50						13.500							
30						30						30						30						16.000							
20						20						20						20						Estación							
10						10						10						10						Indicativo							
Sondeo a 12 h. (T.M.G.)				Sondeo a 12 h. (T.M.G.)				Sondeo a 12 h. (T.M.G.)				Sondeo a 12 h. (T.M.G.)				Dia/hora															
PPP	TT	DD	DD	PPP	TT	DD	DD	PPP	TT	DD	DD	PPP	TT	DD	DD	PPP	TT	DD	DD	PPP	TT	DD	DD	PPP	TT	DD	DD	PPP	TT	DD	DD
1008	8	21		943	5	07		1013	9	13																					
970	6	00		788	4	26		989	11	00																					
882	-1	00		670	-14	06		634	-6	56																					
762	-8	00		592	-22	50		441	-26	56																					
642	-19	32		570	-21			344	-38	11																					
629	-19	45		462	-30			294	-48	20																					
447	-30	34		376	-51			214	-63																						
371	-45			330	-45			175	-60																						
328	-44			263	-50			100	-63																						
172	-49			196	-52																										
				178	-54																										
				142	-55																										
				100	-61																										
Sondeo a 12 h. (T.M.G.)				Sondeo a 12 h. (T.M.G.)				Sondeo a 12 h. (T.M.G.)				Sondeo a 12 h. (T.M.G.)				Dia/hora															
PPP	hhh	TT	DD	dd	ff	PPP	hhh	TT	DD	dd	ff	PPP	hhh	TT	DD	dd	ff	PPP	hhh	TT	DD	dd	ff	PPP	TT	DD	DD	PPP	TT	DD	DD
1.000	150	9	24	22	14	1.000	177					1.000	118	10	11	28	08	1.000						Tierra							
850	1478	1	00	25	29	850	1501	-1	56	35	15	850	1450	1	12	29	19	850						1.000							
700	3017	-7	24	26	35	700	3021	-11	57	30	30	700	2988	-8	29	23	27	700						1.500							
500	5550	-26	50	28	37	500	5520	-28		32	52	500	5530	-24	58	21	49	500						2.000							
400	7130	-38	56	28	34	400	7100	-35				400	7120	-36	49	29	51	400						3.000							
300	9050	-51		28	38	300						300	9050	-49		20	60	300						4.000							
250	10220	-58		28	40	250						250	90250	-52		19	53	250						5.500							
200	11620	X				200						200	101690	-52		19	52	200						7.000							
150						150						150	103530	-57		28	51	150						9.000							
100						100						100	106090	-61		28	25	100						10.500							
70						70						70						70						12.000							
50						50						50						50						13.500							
30						30						30						30						16.000							
20						20						20						20						Estación							
10						10						10						10						Indicativo							
Sondeo a 12 h. (T.M.G.)				Sondeo a 12 h. (T.M.G.)				Sondeo a 12 h. (T.M.G.)				Sondeo a 12 h. (T.M.G.)				Dia/hora															
PPP	TT	DD	DD	PPP	TT	DD	DD	PPP	TT	DD	DD	PPP	TT	DD	DD	PPP	TT	DD	DD	PPP	TT	DD	DD	PPP	TT	DD	DD	PPP	TT	DD	DD
1011	10	26		947	7	58		1008	11	10																					
980	8	14		798	-5	44		871	3	08																					
912	4	00		780	-6	17		776	-3	29																					
891	4	00		720	-10	56		740	-5	00																					
733	-5	00		690	-11	57		662	-11	50																					
668	-10	48		480	-30			614	-13	64																					
607	-15	35		416	-35			418	-34	37																					
540	-22	50		398	-35			334	-48	59																					
413	-36	50		370	-38			222	-53																						
388	-40	57						210	-52																						
323	-48							150	-57																						
259	-57							120	-57																						
211	-59							100	-61																						