



MINISTERIO DEL AIRE

Boletín diario del Servicio Meteorológico Nacional

AÑO XX

2ª Epoca

MADRID MARTES 14 DE SEPTIEMBRE DE 1971

Núm. 257.

CENTRO DE ANALISIS Y PREDICCIÓN (Ciudad Universitaria) - APARTADO 285 - MADRID - Teléf 2 44 35 00

ESTACIONES	TEMPERATURA		PRECIPITACION		Horas de sol	ESTACIONES	TEMPERATURA		PRECIPITACION		Horas de sol	ESTACIONES	TEMPERATURA		PRECIPITACION		Horas de sol	TEMPERATURAS EXTREMAS (De las capitales Peninsulares)	
	Máx.	Mín.	Noche	Día			Máx.	Mín.	Noche	Día			Máx.	Mín.	Noche	Día			Máx.
La Coruña	23	15			9.8	Navacerrada (*)	13	7			1	8.3	Castellón	24	18	ip	1	6.7	MAXIMA: 33° en Córdoba. MINIMA: 4° en León.
Montevitoso	21	14				Madrid/Barajas	25	14				7.4	Valencia (A)	24	18	5	4	6,7	
Bares						Madrid	24	15				8.2	Valencia	23	17	22	3	7,2	
Lugo (P.Centro)	21	9			10.0	Madrid/C.Vientos	25	15	ip			9.3	Alicante (A)	28	20	1		7.0	
Santiago (A)	22	11			10.2	Getafe	26	15				8.6	Alicante	29	19	1		6.8	
Pontevedra	28	13			10.7	Guadalajara	23				4		Aitana	13	10	1			
Vigo (A)	25	12				Toledo	26	16				7.0	Murcia/Alcant	28	20	1	ip	5.8	
Vigo		15			12.5	Cuenca	21	13			4	5.6	Murcia	28	20	ip		5.3	
Orense						Molina de Arag ^{on}	16	11			3	5.0	Castillo Galeras	24	19			6.8	
Ponferrada	24	7				Ciudad Real	25	13				9.1	San Javier	26	20	1			
						Albacete (A)	X	14	X			7.3							
						Cáceres	29	17			ip								
						Badajoz (A)	32	15				10.7	Sevilla (A)	32	16			10.0	OBSERVACIONES DE MADRID (Parque del Retiro) TEMPERATURAS Máx. 23,8 a 14,00 h. Mín. 14,8 a 7,00 h. a 1 h. 16,8 a 13 h. 21,0 a 7 h. 14,8 a 18 h. 21,8 PRESIONES Máx. 705,9 mm. a 9,30 h. Mín. 703,6 mm. a 18,00 h. a 1 h. 705,3 a 13 h. 705,0 a 7 h. 705,4 a 18 h. 704,5 VIENTO Veloc. máx. 10 m/s. a 0,30 h. Dirección: Nordeste. Recorrido en 24 horas 325 km.
Asturias (A)	21	11			5.4	Vitoria (A)	18	6					Córdoba (A)	33	16		ip	10.3	
Gijón	23	13			3.3	Logroño	21	10				0.0	Jaén	31	15			4.0	
Santander (A)						Logroño (A)	22	11				0.0	Granada (A)	29	14			4.0	
Santander	21	14			0.0	Pamplona	21	11				1.5	Huelva	28					
Bilbao (A)	21	10			0.0	Huesca/Monfl ^{or}	19	13			4	0.5	Jerez de la F. ^{ra} (A)	31	15			8.5	
S. Sebastián/Ig ^{les}	20	12			0.0	Candanchú (*)	8	5					Cádiz	25	18			8.5	
S. Sebastián (A)	21	12			1.2	Veruela							San Fernando	29	17			8.9	
						Daroca	16	11			3	5.2	Tarifa	27	18			11.0	
						Zaragoza (A)	21	14				3.5	Málaga (A)	27	20			8.7	
						Zaragoza	21	15			ip		Almería (A)	30	22				
León (A)	22	4			10.0	Calamocha	17	8	1	8	7.2		Palma de M ^{ay} (A)	25	17	12	ip	0.9	
Zamora	23	9			10.5	Teruel	18	11	4	1			Mahón (A)	25	20		4	1.5	
Palencia	21	11			9.7								Ibiza (A)	25			44		
Burgos (A)	18	7			3.7								S ^{an} C. de la Palma (A)	25	21			4.5	
Burgos						Lérida	22	15	ip			0.7	Izaña (*)	12				5.3	
Valladolid (A)	22	8			10.3	Montseny (*)						3.2	SC. de Tenerife (A)	19	16			ip	
Valladolid	23	9			11.0	Gerona (A)	23	14					S.C. de Tenerife	26				9.5	
Soria	19	7			7.2	La Molina (*)						0.8	Las Palmas (A)	26	20			6.0	
Salamanca (A)	25	9			10.7	Barcelona		20				2.0	Fuerteventura (A)	27	19			5.2	
Avila	20	8			8.6	Barcelona (A)	23	18				4.1	Lanzarote (A)	27	20			13.0	
Segovia	22	9			5.9	Reus (A)	23					3.6	Ceuta	25	16			9.4	
						Tarragona		17	6				Melilla	26	18			10.0	
						Tortosa	X	16	18	X			V. Cisneros (A)	24	19				

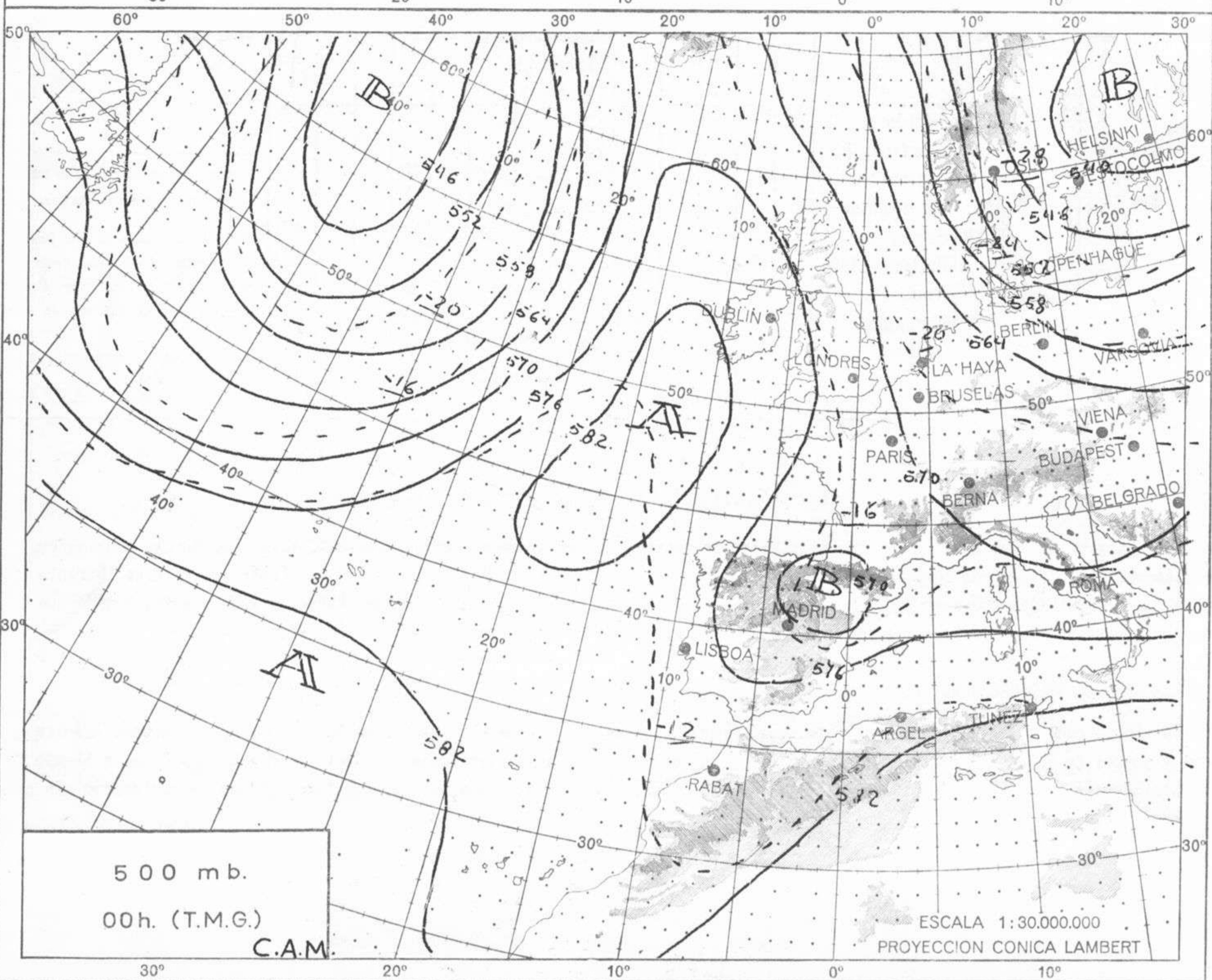
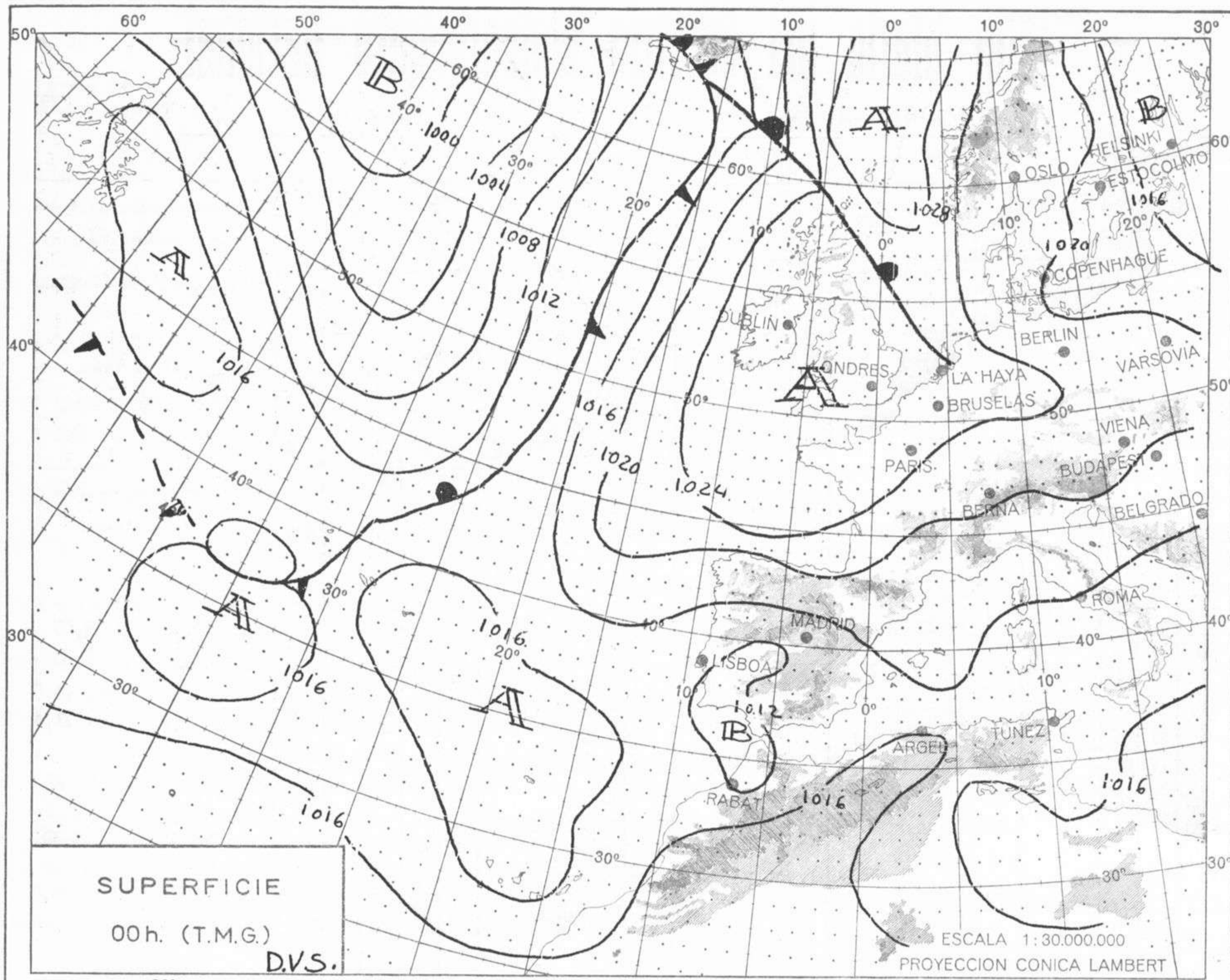
INFORMACION GENERAL DE LAS ULTIMAS 24 HORAS (DE 19 HORAS DE AYER A 19 HORAS DE HOY, HORA OFICIAL).

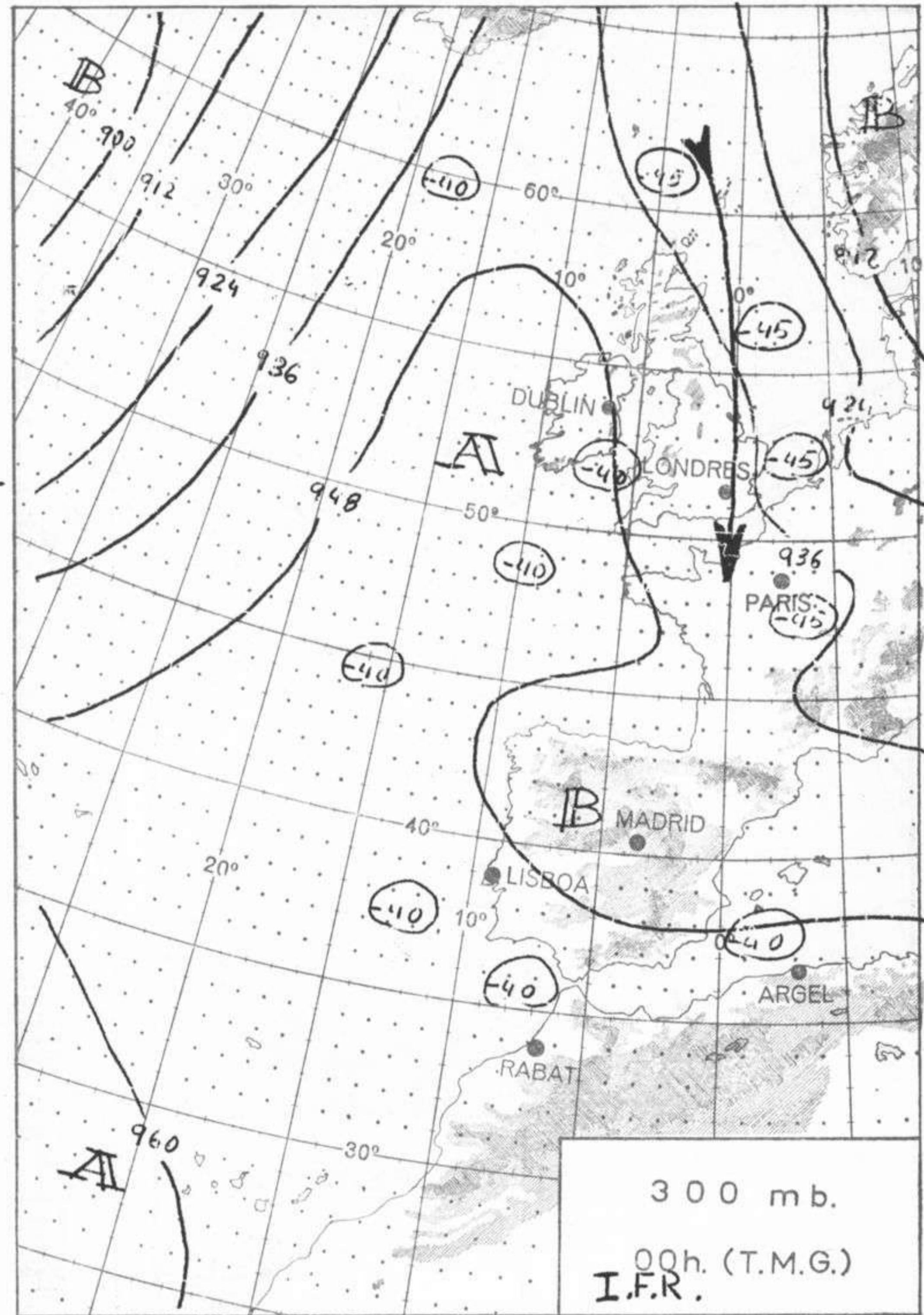
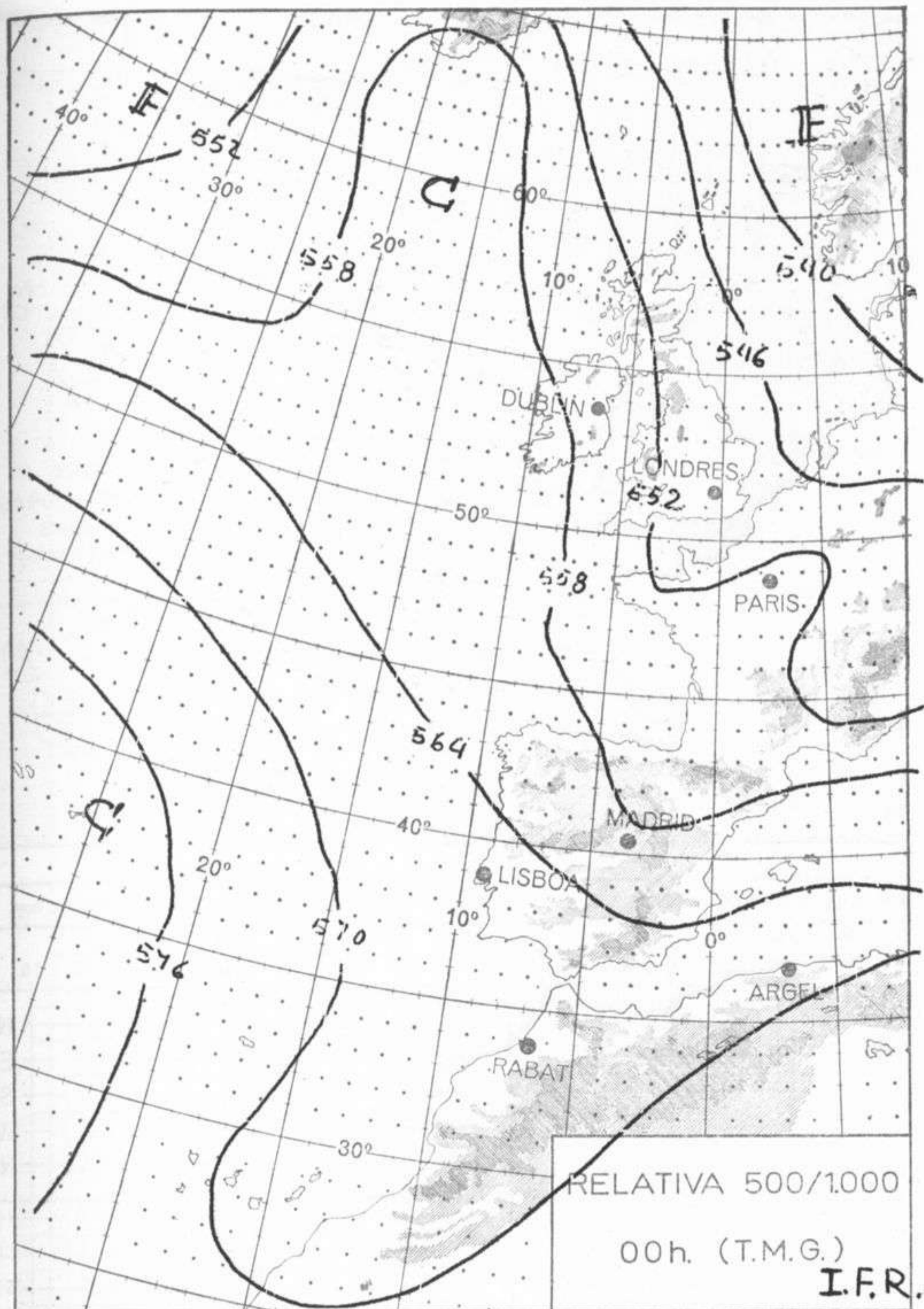
En la pasada noche hubo abundantes tormentas, algunas de ellas intensas en el sur de Cataluña, Valencia, Murcia y Baleares. También se registraron algunos chubascos débiles y aislados en el centro de la Península y sistemas Central e Ibérico. Durante el día se han registrado chubascos y tormentas en Castilla la Nueva, Aragón, sur de Cataluña, Valencia y Murcia. Ha habido nubosidad abundante en las regiones orientales de la Península y cielo poco nuboso en las occidentales.

PREDICCIÓN PARA EL MIERCOLES DIA 15.

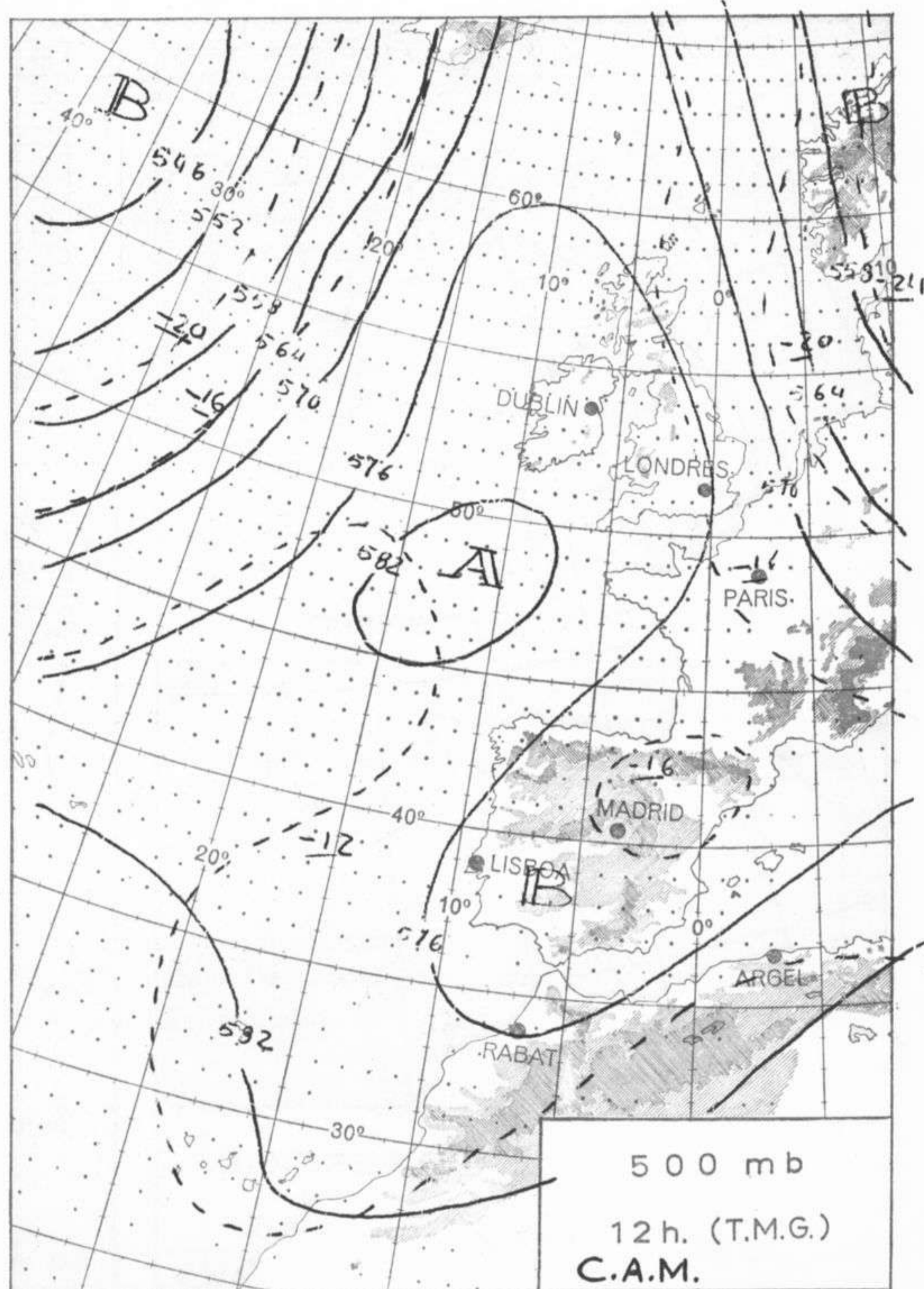
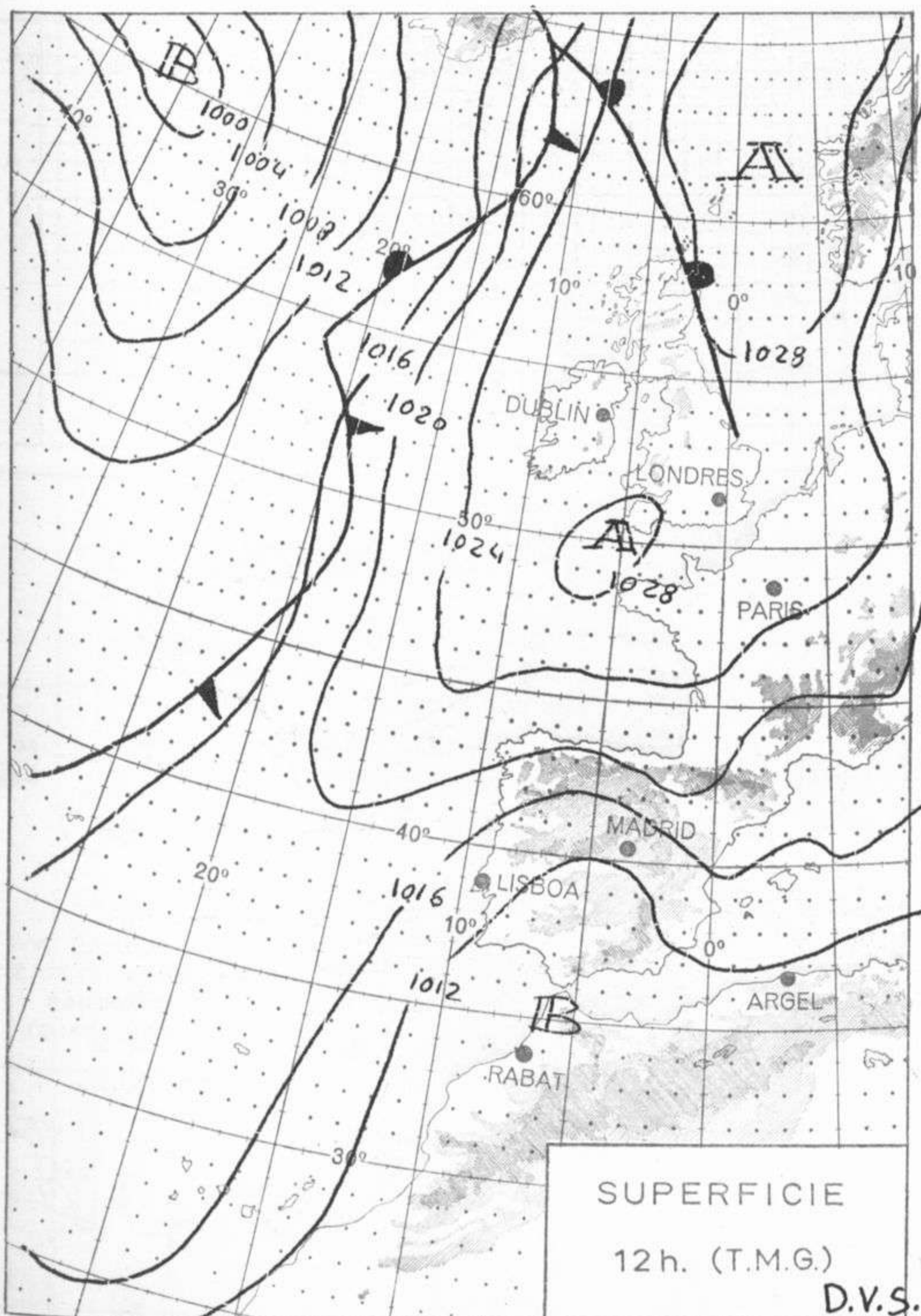
Cielo nuboso con tormentas en la vertiente mediterránea y Baleares, que se extenderán por la tarde a los sistemas Ibérico y Central y puntos de la meseta meridional. Formación de bancos de niebla en la vertiente cantábrica y predominio de buen tiempo con cielo parcialmente nuboso en el resto de la vertiente atlántica. En Canarias cielo nuboso. Las temperaturas se mantendrán sin cambios apreciables.

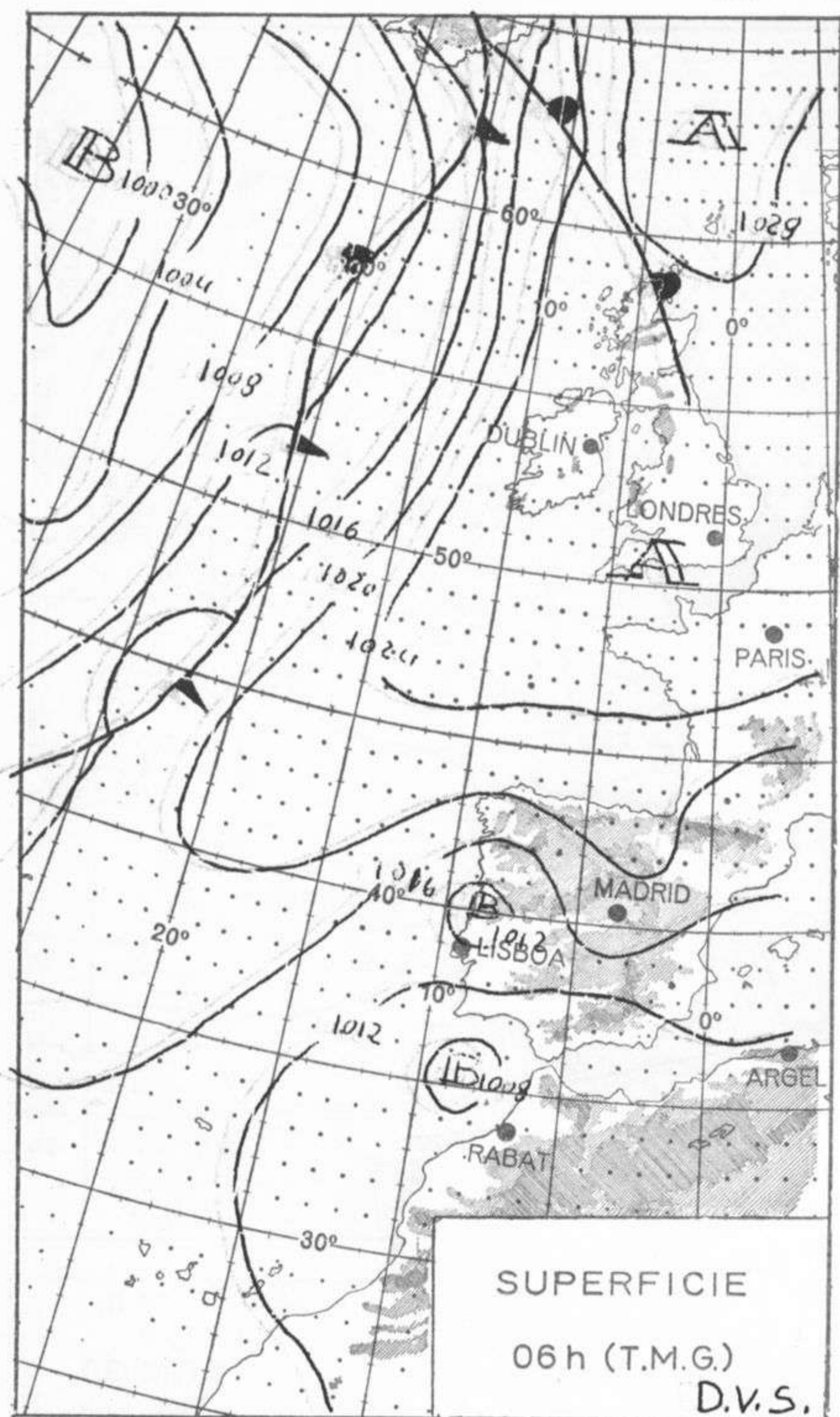
D.V.S.





ALTITUDES >2000 2000 1000 500 500 0 Mts.





ALTITUDES mts.
 ■ >2000
 ■ 2000
 ■ 1000
 ■ 500
 □ 0

