

BOLETÍN Meteorológico



Ministerio de Medio Ambiente
Instituto Nacional de Meteorología

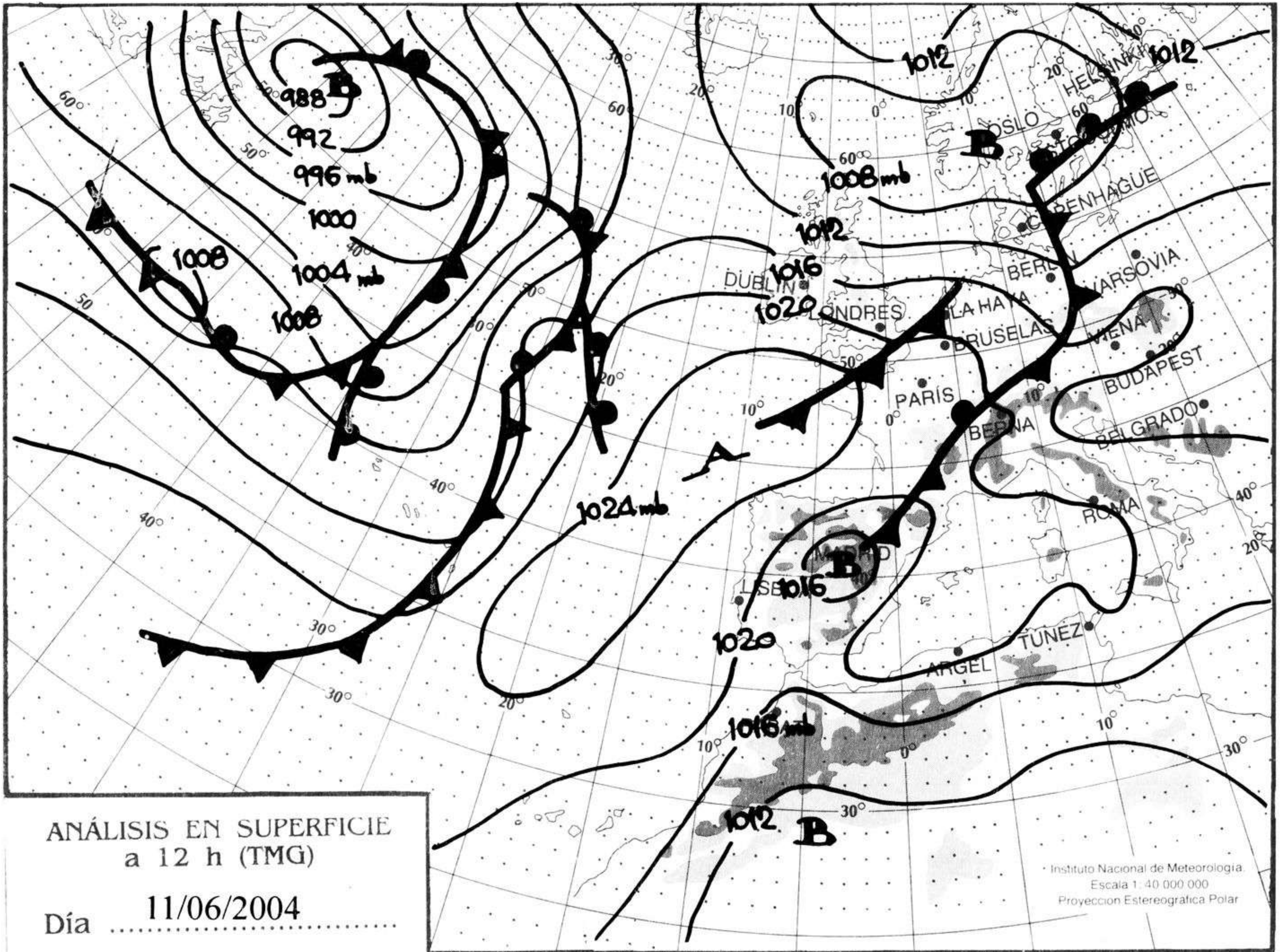
Número 164. Sábado 12 de junio de 2004

ESTACIONES	TEMPERATURA °C		PRECIPITACIÓN l/m2		HORAS DE SOL (3)	ESTACIONES	TEMPERATURA °C		PRECIPITACIÓN l/m2		HORAS DE SOL (3)
	MÁX (1)	MÍN (2)	DÍA (1)	NOCHE (2)			MÁX (1)	MÍN (2)	DÍA (1)	NOCHE (2)	
C.A. DE GALICIA						JAÉN	31,6	20,5			-
A CORUÑA	20,4	18,1			2,1	MÁLAGA	26,1	17,9			12,3
SANTIAGO DE COMPOSTELA	29,1	14,9			11,6	SEVILLA	37,1	22,2			12,4
LUGO	26,2	15,9			9,1	CIUDAD A. DE CEUTA					
OURENSE	34,4	18,5			13	CEUTA	24,1	18,8			-
PONTEVEDRA	23,4	-			-	CIUDAD A. DE MELILLA					
C.A. PRINCIPADO DE ASTURIAS						MELILLA	24,9	18,5			9,2
OVIEDO	21,1	15,5	0,2	1	0	C.A. DE EXTREMADURA					
C.A. DE CANTABRIA						BADAJOS	36,5	18,9			13,5
SANTANDER	19,9	17,1			0	MÉRIDA	37,2	19,6			-
C.A. DEL PAÍS VASCO						CÁCERES	35,4	19,8			12,5
BILBAO	-	18,5	-		0	C.A. DE CASTILLA Y LEÓN					
SAN SEBASTIÁN	18,8	17,1	0,4	0,1	0	ÁVILA	30,2	14,9	2		9,8
VITORIA	26,1	15,9			5,4	BURGOS	29,9	14,6			-
C.A. DE LA RIOJA						LEÓN	29,8	13,9			14,2
LOGROÑO	32,9	17,8			12,8	PALENCIA	30,6	14,5			-
C. FORAL DE NAVARRA						SALAMANCA	32,1	13,9			13,6
PAMPLONA	31,5	17,1			12,4	SEGOVIA	29,5	16,4			9,7
C.A. DE ARAGÓN						SORIA	27,1	12,8			8,5
HUESCA	-	18,4	-	0,3	8,2	VALLADOLID	33,1	15,1			14,1
TERUEL	-	11,9	-	4	6,3	ZAMORA	34,8	15,4			13,8
ZARAGOZA	34,5	19,5		2	10,8	C.A. DE CASTILLA-LA MANCHA					
C.A. DE CATALUÑA						ALBACETE	31,6	14,9			11,6
BARCELONA	26,2	19,4			8,9	CIUDAD REAL	33,8	18,4	0,9		7,4
GIRONA	31	16,1	1		7,4	CUENCA	30,4	14,8	1		9,3
LLEIDA	33,9	17,6			10,3	GUADALAJARA	34,4	14,9			-
TARRAGONA	26,4	19,1			-	TOLEDO	35	19,8			11,2
C.A. DE LES ILLES BALEARS						C. DE MADRID					
PALMA DE MALLORCA	29,4	15,1			13,5	MADRID	32	16,6			11,2
IBIZA	28,8	16,9			11,7	C.A. DE CANARIAS					
MAHÓN	28,9	18,4			13,4	LAS PALMAS DE GRAN CANARIA	29,4	22,9			11,4
C.A. VALENCIANA						FUERTEVENTURA	29,6	21,5			10,8
ALICANTE	27,6	15,4			11,5	LANZAROTE	27	20,1			11,3
CASTELLÓN	29,5	-			-	SANTA CRUZ DE TENERIFE	30,6	23,2			11,8
VALENCIA	28,8	18,1			11,3	EL HIERRO	24	20,4			10,7
C.A. DE LA REGIÓN DE MURCIA						LA PALMA	25,6	20,1			10,4
MURCIA	31,6	16,8			12,1	NOTA:					
C.A. DE ANDALUCÍA						(1) Las máximas y precipitaciones del día son de 06 a 18 (hora TMG) de ayer.					
ALMERÍA	30,8	19,2			12	(2) Las mínimas y precipitaciones de la noche son de 18 de ayer a 06 (hora TMG) de hoy.					
CÁDIZ	30,1	21,9			-	(3) Las horas de sol son de ayer.					
CÓRDOBA	36,4	19,2			-	Las unidades utilizadas son: °C para la temperatura y litros por metro cuadrado para la precipitación					
GRANADA	33,4	15,5			9	Precipitación: Sin dato es cero. "ip": inapreciable. "-": Información no disponible					
HUELVA	33,2	18,9			-	Temperaturas y horas de sol: "-": Información no disponible					

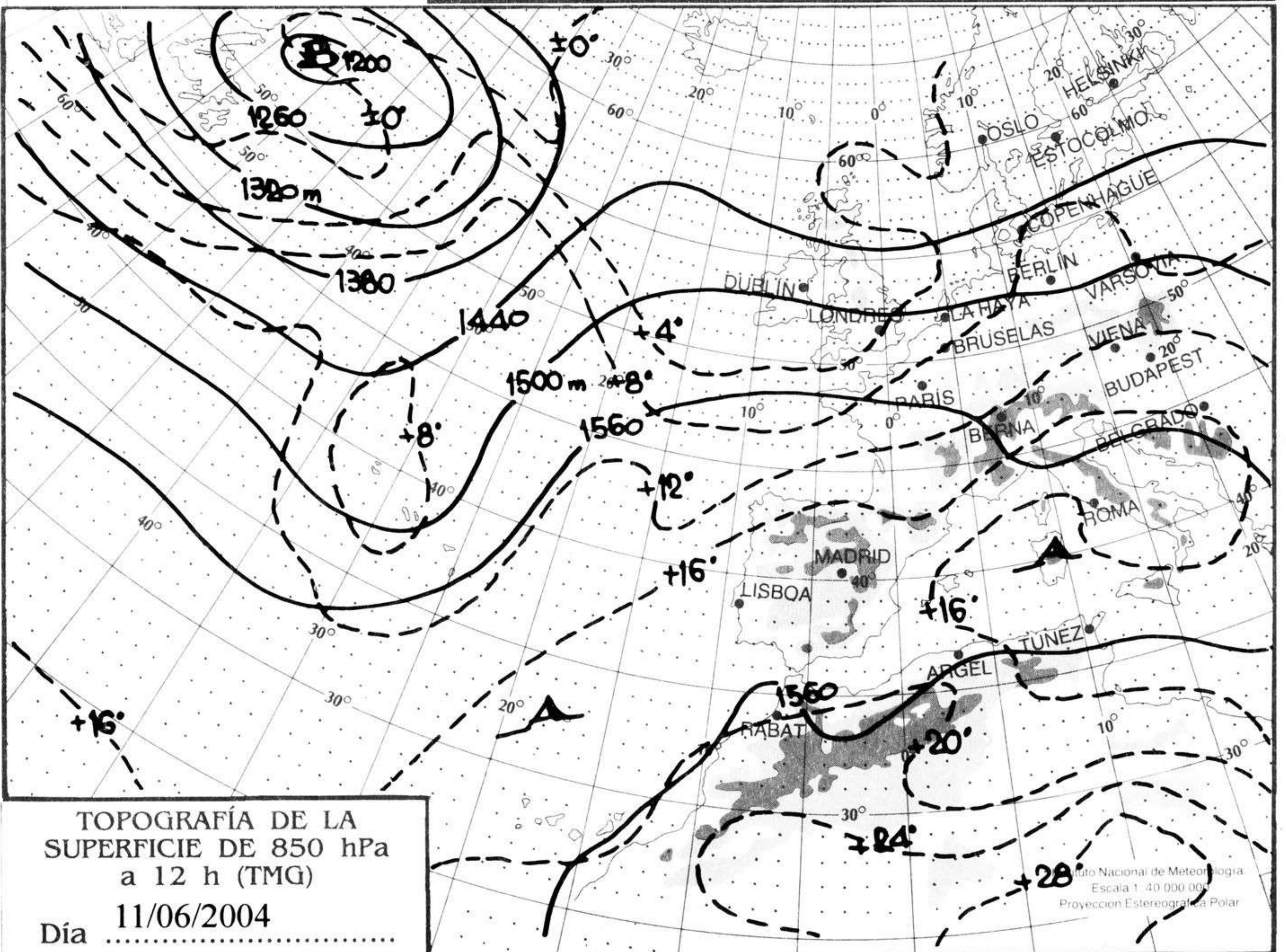
INFORMACIÓN GENERAL A LAS 06 (hora TMG)

En las últimas 24 horas ha estado nuboso a muy nuboso en puntos aislados del litoral gallego y cantábrico, dejando lloviznas en algunos puntos y abriéndose algunos claros por la tarde. En las Áreas próximas a los sistemas montañosos de la mitad este y de la mitad sur peninsular, nubosidad de evolución diurna con tormentas y chubascos débiles a moderados, que han sido ocasionalmente fuertes. Poco nuboso o despejado en la mitad oeste de la Península, Ceuta, Melilla y los dos archipiélagos con nubosidad de evolución diurna. Brumas y nieblas persistentes en la costa cantábrica y gallega. Las temperaturas mínimas han descendido moderadamente en el cuadrante noroccidental y en el resto sin cambios. El viento ha sido moderado de levante en el Estrecho, del nordeste moderado en las Islas Canarias, de componente este moderado en algunos puntos de Cataluña, y flojo variable en el resto.

Teléfonos del servicio de información meteorológica TELETIEMPO: **Teletiempo nacional:** 807 170 365. **Teletiempo provincial:** 807 170 3?? (completar con las dos primeras cifras del Código Postal para obtener la información meteorológica de la provincia deseada). **Teletiempo marítimo:** 807 170 37X donde X es: 0 (Baleares), 1 (Mediterráneo), 2 (Cantábrico y Galicia), 3 (Canarias y Andalucía Occidental) y 4 (Atlántico). **Teletiempo de montaña:** 807 170 38Y donde Y es: 0 (Pirineos), 1 (Picos de Europa), 2 (Sierra de Madrid), 3 (Sistema Ibérico), 4 (Sierra Nevada) y 5 (Sierra de Gredos). **Teletiempo internacional:** 807 170 388. **TARIFAS:** Coste máximo por minuto (IVA incluido) de 0,41 € en llamadas desde teléfonos de la red fija y de 0,76 € en llamadas desde teléfono móvil (los primeros 20 segundos tienen el coste de la tarifa soporte del operador de acceso).



mm
800
790
780
770
760
750
740
730
720
710
700



nudos
110
100
90
80
70
60
50
40
30
20
10

