

BOLETÍN Meteorológico



Ministerio de Medio Ambiente
Instituto Nacional de Meteorología

Número 321. Lunes 17 de noviembre de 2003

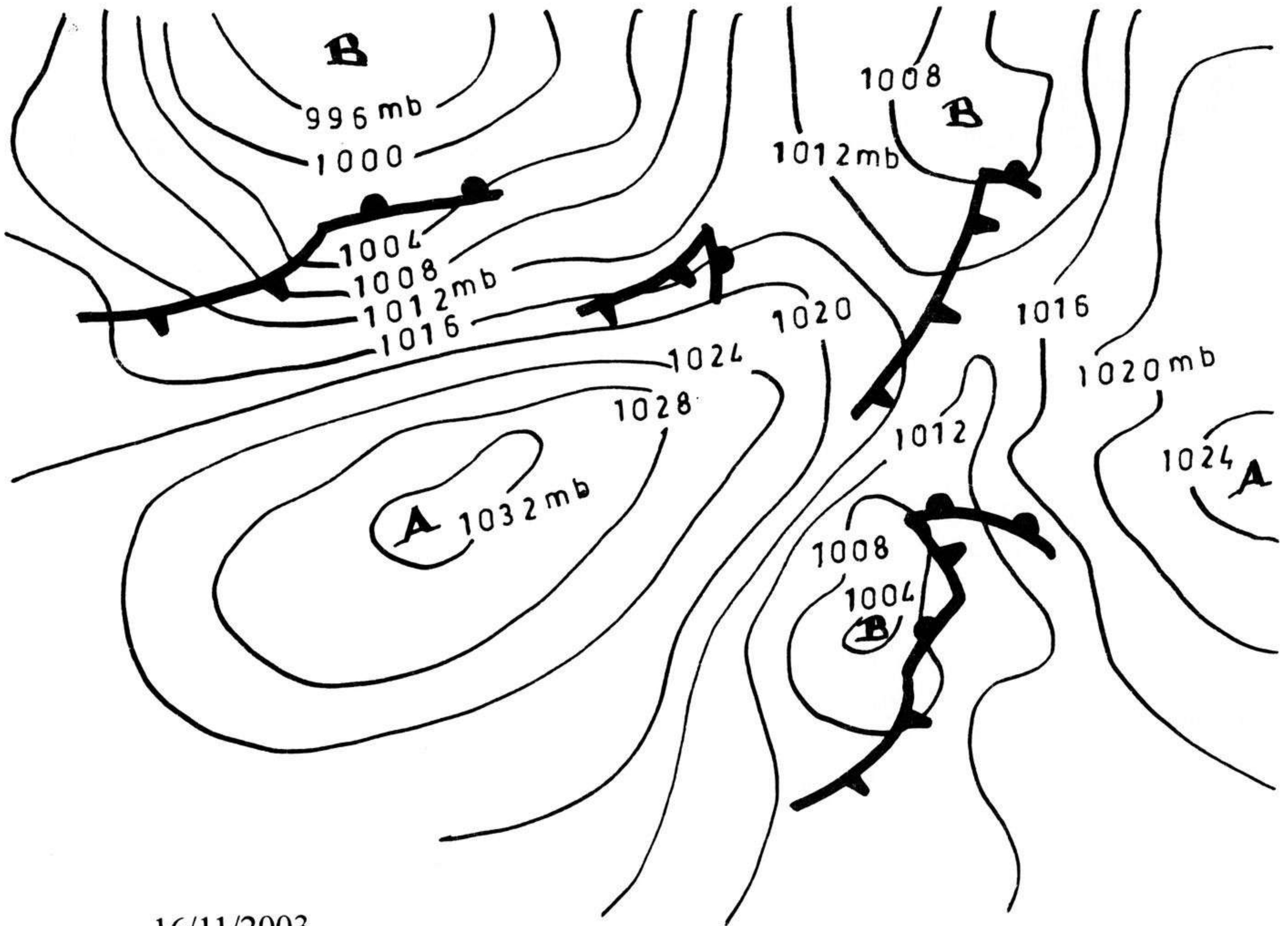
ESTACIONES	TEMPERATURA °C		PRECIPITACIÓN l/m ²		HORAS DE SOL (3)	ESTACIONES	TEMPERATURA °C		PRECIPITACIÓN l/m ²		HORAS DE SOL (3)
	MÁX (1)	MÍN (2)	DÍA (1)	NOCHE (2)			MÁX (1)	MÍN (2)	DÍA (1)	NOCHE (2)	
C.A. DE GALICIA						JAÉN	11,4	9,2	5		-
A CORUÑA	14,4	9,4	0,4		4,7	MÁLAGA	19,4	14,4			7,3
SANTIAGO DE COMPOSTELA	12	6,5	0,5		6,6	SEVILLA	19,8	12,1			6,7
LUGO	10,4	0,9	2	1	4,3	CIUDAD A. DE CEUTA					
OURENSE	15,3	5,1			5,4	CEUTA	-	14,4	-		7,6
PONTEVEDRA	13,6	8,5			1,5	CIUDAD A. DE MELILLA					
C.A. PRINCIPADO DE ASTURIAS						MELILLA	18,1	14,4	11	14	2,1
OVIEDO	11,2	5,5	21	3	2,5	C.A. DE EXTREMADURA					
C.A. DE CANTABRIA						BADAJOS	18,1	7,8			9,3
SANTANDER	14,8	9,5	2	2	0	MÉRIDA	18,1	9,4			-
C.A. DEL PAÍS VASCO						CÁCERES	16,4	6,4			8,4
BILBAO	15,8	6,2	4	-	0	C.A. DE CASTILLA Y LEÓN					
SAN SEBASTIÁN	13,5	6,1	7	0,8	0	ÁVILA	7,9	1,8	1		0
VITORIA	12,8	3,9	0,2	18	0	BURGOS	10,1	2,1	0,8		0
C.A. DE LA RIOJA						LEÓN	10,8	-	-		-
LOGROÑO	13,4	6,9	6		0	PALENCIA	11,2	2,8			-
C. FORAL DE NAVARRA						SALAMANCA	13,1	1,9			0,9
PAMPLONA	13,4	5,1	3		0	SEGOVIA	8,4	1,5	6		0
C.A. DE ARAGÓN						SORIA	9,1	2,9	2		0
HUESCA	-	5,6	-	-	1,2	VALLADOLID	12,6	3,6	0,6		4,5
TERUEL	12,6	5,6	6		1,7	ZAMORA	14,1	2,5			5,8
ZARAGOZA	15,5	8,5	7		0,1	C.A. DE CASTILLA-LA MANCHA					
C.A. DE CATALUÑA						ALBACETE	12,6	7,4	0,2	2	0,6
BARCELONA	19,1	13,8	0,4	6	1,5	CIUDAD REAL	12,1	7,8	2	0,2	0
GIRONA	17,1	11,4	1		0,1	CUENCA	11,6	6,1	0,6		1,6
LLEIDA	16,4	9,9	6		1,1	GUADALAJARA	12	6,1	5,4		0
TARRAGONA	17,5	13,5	2	2	-	TOLEDO	13,6	6,3	2,1		-
C.A. DE LES ILLES BALEARS						C. DE MADRID					
PALMA DE MALLORCA	18,4	13,4	10	0,8	0	MADRID	12,4	6,2	5		0
IBIZA	17,9	14,1	15	4	0,7	C.A. DE CANARIAS					
MAHÓN	18,1	15	1	0,8	0	LAS PALMAS DE GRAN CANARIA	23,4	16,2	1	2	2,4
C.A. VALENCIANA						FUERTEVENTURA	24,8	17,5	0,1	0,1	6,7
ALICANTE	20,7	13	2	1,9	4,3	LANZAROTE	23	17,1		0,1	2,2
CASTELLÓN	19	13		7,1	-	SANTA CRUZ DE TENERIFE	23,2	18,9	0,2	0,4	3
VALENCIA	19,6	12,8		4	8,2	EL HIERRO	23	19,5			-
C.A. DE LA REGIÓN DE MURCIA						LA PALMA	23,1	18,4	0,4	0,4	3,5
MURCIA	19	12,8		2	4,5	NOTA:					
C.A. DE ANDALUCÍA						(1) Las máximas y precipitaciones del día son de 06 a 18 (hora TMG) de ayer.					
ALMERÍA	20,1	13,9	10	2	5,5	(2) Las mínimas y precipitaciones de la noche son de 18 de ayer a 06 (hora TMG) de hoy.					
CÁDIZ	18	13,6			-	(3) Las horas de sol son de ayer.					
CÓRDOBA	17,8	12,1			2,4	Las unidades utilizadas son: °C para la temperatura y litros por metro cuadrado para la precipitación					
GRANADA	14,6	9,4	2		0,4	Precipitación: Sin dato es cero. "ip" inapreciable. "-": Información no disponible					
HUELVA	18,9	11,9			9,2	Temperaturas y horas de sol: "-": Información no disponible					

INFORMACIÓN GENERAL A LAS 06 (hora TMG)

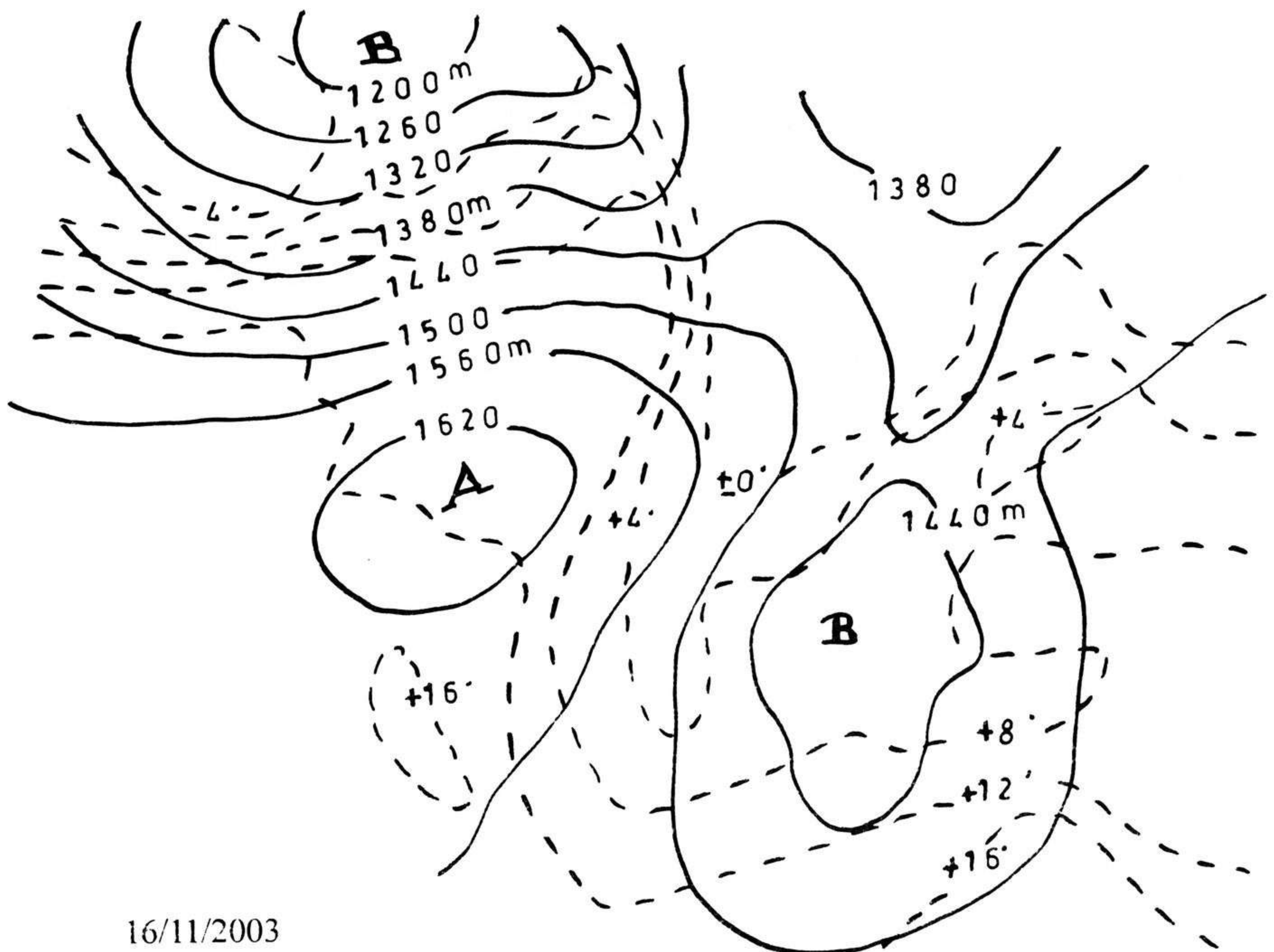
En las últimas 24 horas ha estado muy nuboso o cubierto en todas las comunidades debido al paso de un sistema frontal, despejando a lo largo del día por el oeste y quedando las precipitaciones débiles a moderadas, persistentes y generalizadas en las comunidades mediterráneas y cantábricas, y con tormentas en Melilla y Valencia. Las temperaturas mínimas han descendido débil a moderadamente salvo en el sureste peninsular donde no tuvieron cambios significativos. Viento moderado a fuerte de componente norte en la vertiente atlántica y Canarias, y de componente este moderados en la vertiente mediterránea.

Teléfonos del servicio de información meteorológica TELETIEMPO: **Teletiempo nacional:** 807 170 365. **Teletiempo provincial:** 807 170 3?? (completar con las dos primeras cifras del Código Postal para obtener la información meteorológica de la provincia deseada). **Teletiempo marítimo:** 807 170 37X donde X es: 0 (Baleares), 1 (Mediterráneo), 2 (Cantábrico y Galicia), 3 (Canarias y Andalucía Occidental) y 4 (Atlántico). **Teletiempo de montaña:** 807 170 38Y donde Y es: 0 (Pirineos), 1 (Picos de Europa), 2 (Sierra de Madrid), 3 (Sistema Ibérico), 4 (Sierra Nevada) y 5 (Sierra de Gredos). **Teletiempo internacional:** 807 170 388. **TARIFAS:** Coste máximo por minuto (IVA incluido) de 0,41 € en llamadas desde teléfonos de la red fija y de 0,76 € en llamadas desde teléfono móvil (los primeros 20 segundos tienen el coste de la tarifa soporte del operador de acceso).

17/11/2003

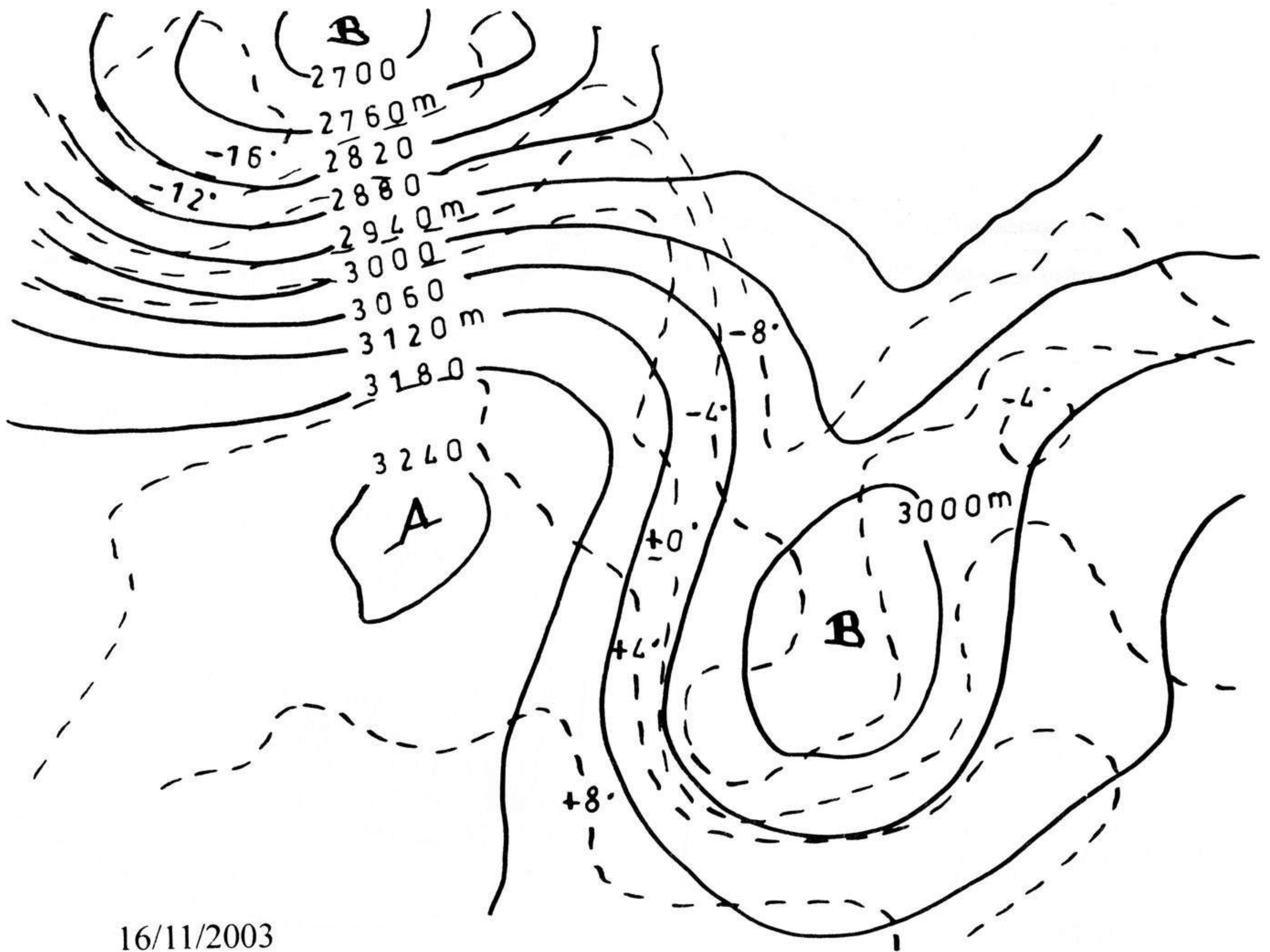


16/11/2003

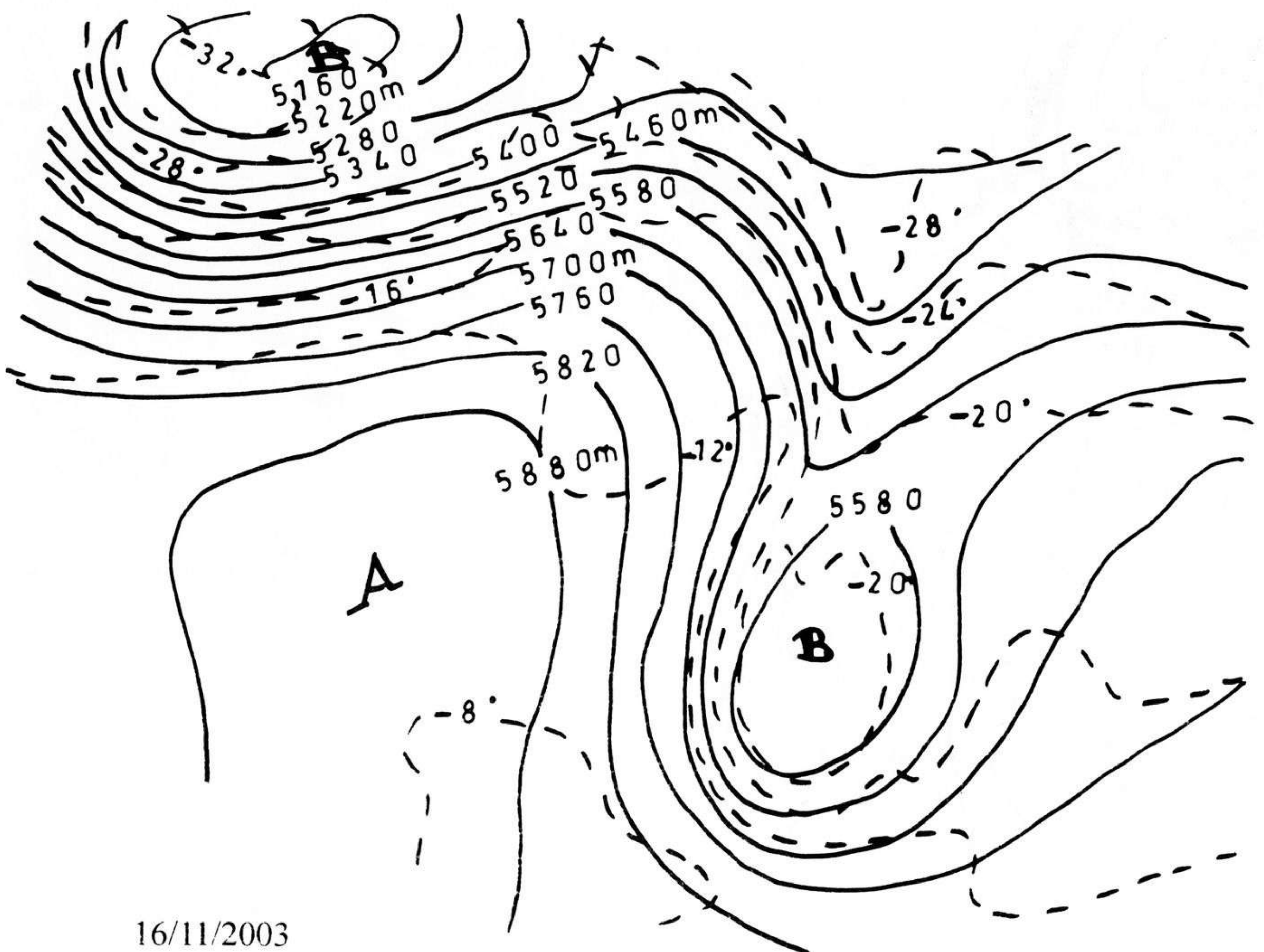


16/11/2003

17/11/2003



16/11/2003



16/11/2003

