



BOLETIN METEOROLOGICO DIARIO

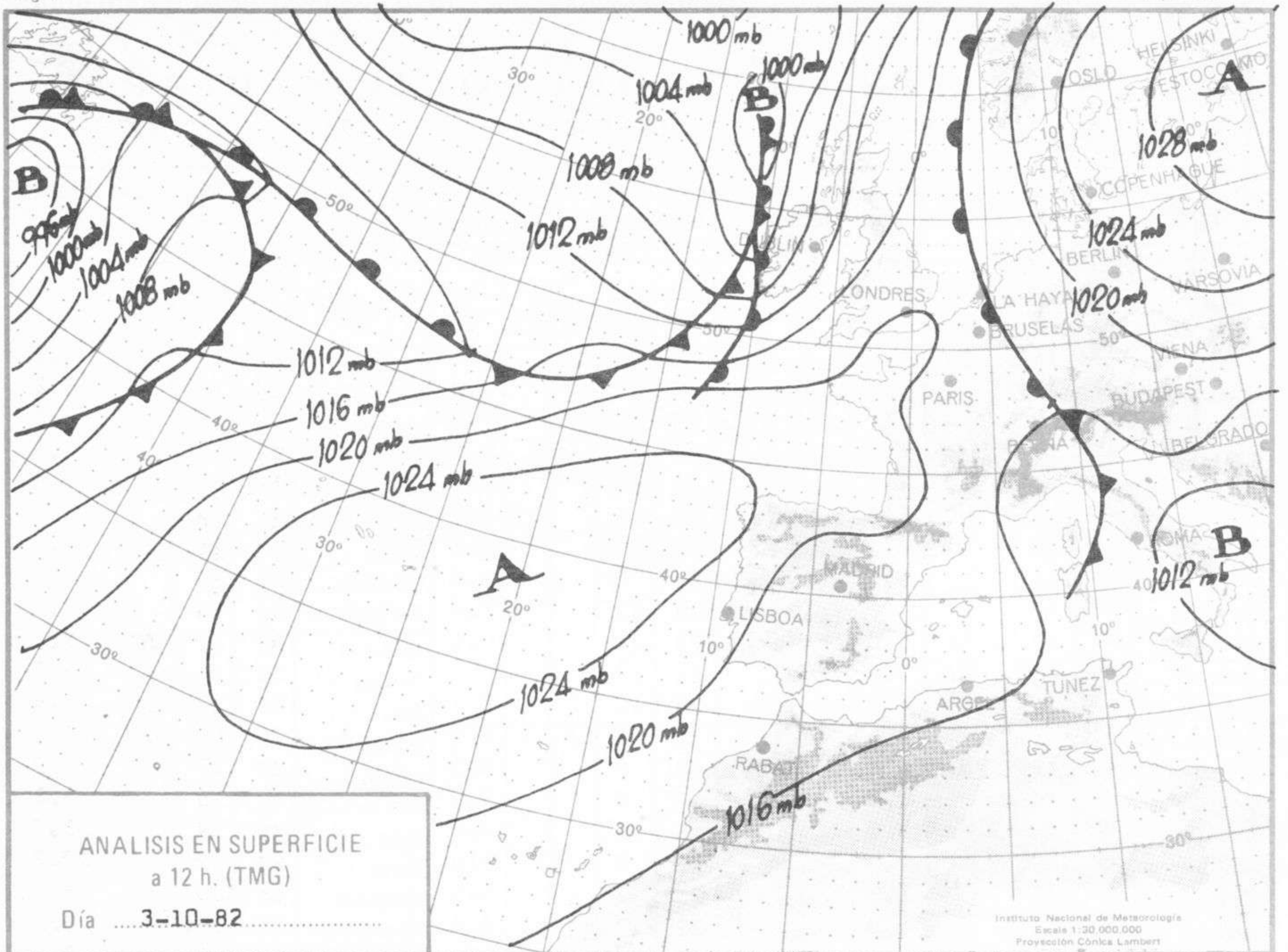
MADRID, LUNES 4 de OCTUBRE de 1982 Núm. 277

Sec. de Publicaciones del Instituto Nacional de Meteorología, Ciudad Universitaria, Apartado de Correos 285, Madrid (España)
Teléf.: *(341) (91) 244 35 00 - Fonometeo Madrid (información local zona Centro): 094 - Fonometeo España: (91) 232 69 40

Estaciones	Temperatura		Precipitación		Horas de sol	Estaciones	Temperatura		Precipitación		Horas de sol	Estaciones	Temperatura		Precipitación		Horas de sol
	Máx.	Mín.	Día	Noche			Máx.	Mín.	Día	Noche			Máx.	Mín.	Día	Noche	
La Coruña ...	19	16		ip	6.7	Navacerrada	12	5			6.4	Castellón ...	27	19			5.7
Monteventoso	19	12		ip		Madrid/Barajas	25	12			10.3	Valencia (A)	26	18			6.2
El Ferrol ...						Madrid (C.Un.)	25	11			9.1	Valencia ...	26	16			8.6
Lugo (P.C.) ...	18	11		ip	6.5	Madrid (Retiro)	24	12			8.5	Alicante (A)	29	18			6.6
Santiago de C.	17	13		1	4.8	Guadalajara...	24	11			8.0	Alicante ...	27	17			7.6
Pontevedra ...	21	14		1	6.5	Toledo ...	26	13			7.8	Murcia (A) ...	31	16			6.2
Vigo (A) ...	18	12		ip	6.3	Cuenca ...	23	10			6.5	Murcia ...	30	17			7.5
Vigo ...	20	14			6.1	Molina de A.	20	5			3.5	Cartagena ...	25	17			
Orense ...	24	17				Ciudad Real	26	12			8.4	San Javier ...	26	18			7.0
Ponferrada ...	18	12	ip	ip	6.6	Albacete (A)	26	11			10.5	Sevilla (A) ...	31	17			9.3
Avilés (A) ...	18	13		ip	7.0	Cáceres ...	26	14				Córdoba (A)	31	14			8.7
Gijón ...	19	13		ip	4.0	Badajoz (A)	27	14			8.2	Jaén ...	28	17			8.5
Oviedo ...	18	12	1	ip	4.1	Vitoria (A) ...	15	7	ip		0.1	Granada (A)	29	10			8.3
Santander (A)	17	12		ip	0.7	Logroño ...	18	9			0.5	Huelva ...	30	17			7.9
Santander ...	17	13	ip		1.3	Logroño (A)	17	9			0.0	Jerez de la F.(A)	30	15			8.2
Bilbao (A) ...	18	10	1		0.0	Pamplona ...	18	9			3.4	Cádiz ...	26	19			8.7
San Sebastián	19	11			1.0	Huesca (A) ...	22	9			7.0	Tarifa ...	23	19			10.2
S.Sebastián (A)	21	12			1.3	Daroca ...	21	7			5.5	Málaga (A) ...	24	20			8.2
León (A) ...	18	10			5.0	Zaragoza (A)	22	13			4.4	Almería (A)	25	18			8.4
Zamora ...	20	12			6.0	Zaragoza ...	22	13				Palma de M.(A)	28	18		ip	7.3
Palencia ...	19	10			5.9	Calamocha ...	21	8			5.9	Mahón (A) ...	25	15		4	8.8
Burgos (A) ...	15	6			2.1	Teruel ...	23	8				Ibiza (A) ...	27	19		ip	7.0
Burgos ...	15	7			2.2	Lérida ...	22	11			5.2	S.C.de Tenerife	27	22			10.0
Valladolid (A)	18	9		ip	6.1	Gerona (A) ...	25	12			4.2	Tenerife Norte(A)	22	16		ip	9.1
Valladolid ...	21	11		ip	6.7	Barcelona ...	22	15	1			Tenerife Sur (A)	27	22			8.9
Soria ...	19	7			6.0	Barcelona (A)	25	14	ip		1.8	Izaña ...	16	9			11.0
Salamanca ...	20	10				Reus (A) ...	27	14			7.2	Las Palmas (A)	26	22			8.6
Salamanca (A)	19	10			5.8	Tarragona ...	25	15			5.5	Fuerteventura(A)	25	22			8.3
Avila ...						Tortosa ...	29	17			5.7	Lanzarote (A)		22			8.9
Segovia ...	19	9			6.3	Montserrat ...	11	5			0.0	La Palma (A)	26	21			9.6
												Hierro (A) ...	26	18			
												Ceuta ...	26	16			10.6
												Melilla ...	28	19			6.6

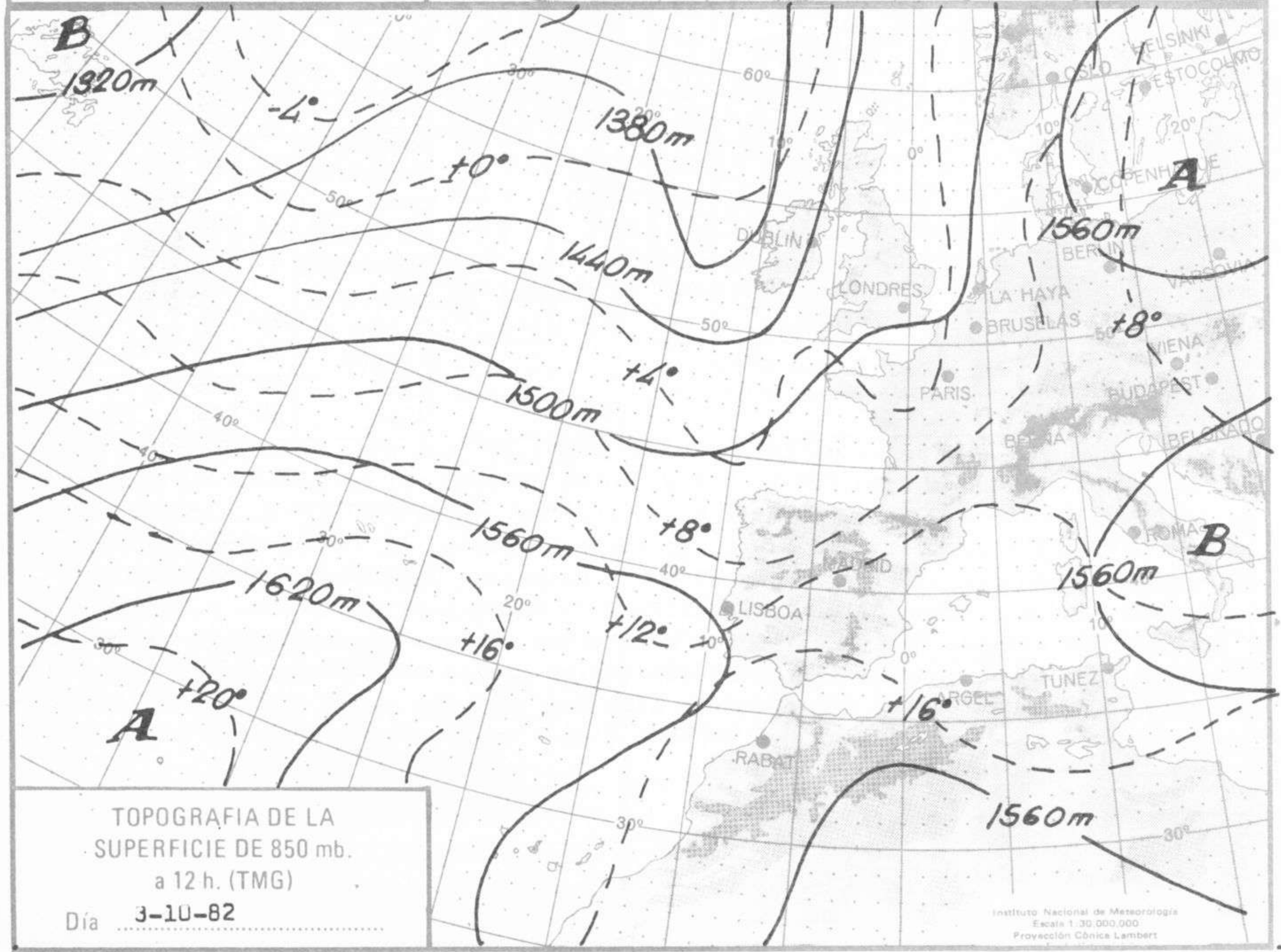
NOTA.- Las máximas y precipitaciones (día) son de 06 a 18 (TMG) de ayer. Las mínimas y las precipitaciones (noche) son de 18 (TMG) de ayer a 06 (TMG) de hoy. Las horas de sol son de ayer.

INFORMACION GENERAL: Bajas de 1002 mb. en 54° N. 10° W., otra de 1012 mb. en 40° N 20° E., otra de 1000 mb. en 70° N. 10° W., otra de 1000 mb. en 68° N. 31° W., otra de 1015 mb. en 25° N. 05° E. Anticiclón de 1028 mb. en 37° N. 23° W., otro de 1028 mb. en 58° N. 25° E. En altura hay corriente moderada a fuerte del Noroeste sobre la Península con estratificación en el NE. y Baleares. Isoceros: Madrid 4030 m. La Coruña 3050 m., Palma 3210 m., Tenerife 4730 m., Gibraltar 4320 m. y Lisboa 4390 m. Durante las últimas 24 horas, se han registrado núcleos tormentosos en puntos de Cataluña y Baleares y precipitaciones débiles en puntos de Galicia, Cantábrico, alto Ebro, Duero y Canarias. La nubosidad ha sido muy variable y más abundante en el tercio septentrional. Los vientos han soplado flojos de dirección variable y las temperaturas han sido suaves.



ANALISIS EN SUPERFICIE
a 12 h. (TMG)
Día3-10-82.....

Instituto Nacional de Meteorología
Escala 1:30.000.000
Proyección Cónica Lambert



TOPOGRAFIA DE LA
SUPERFICIE DE 850 mb.
a 12 h. (TMG)
Día3-10-82.....

Instituto Nacional de Meteorología
Escala 1:30.000.000
Proyección Cónica Lambert

