



BOLETIN METEOROLOGICO DIARIO

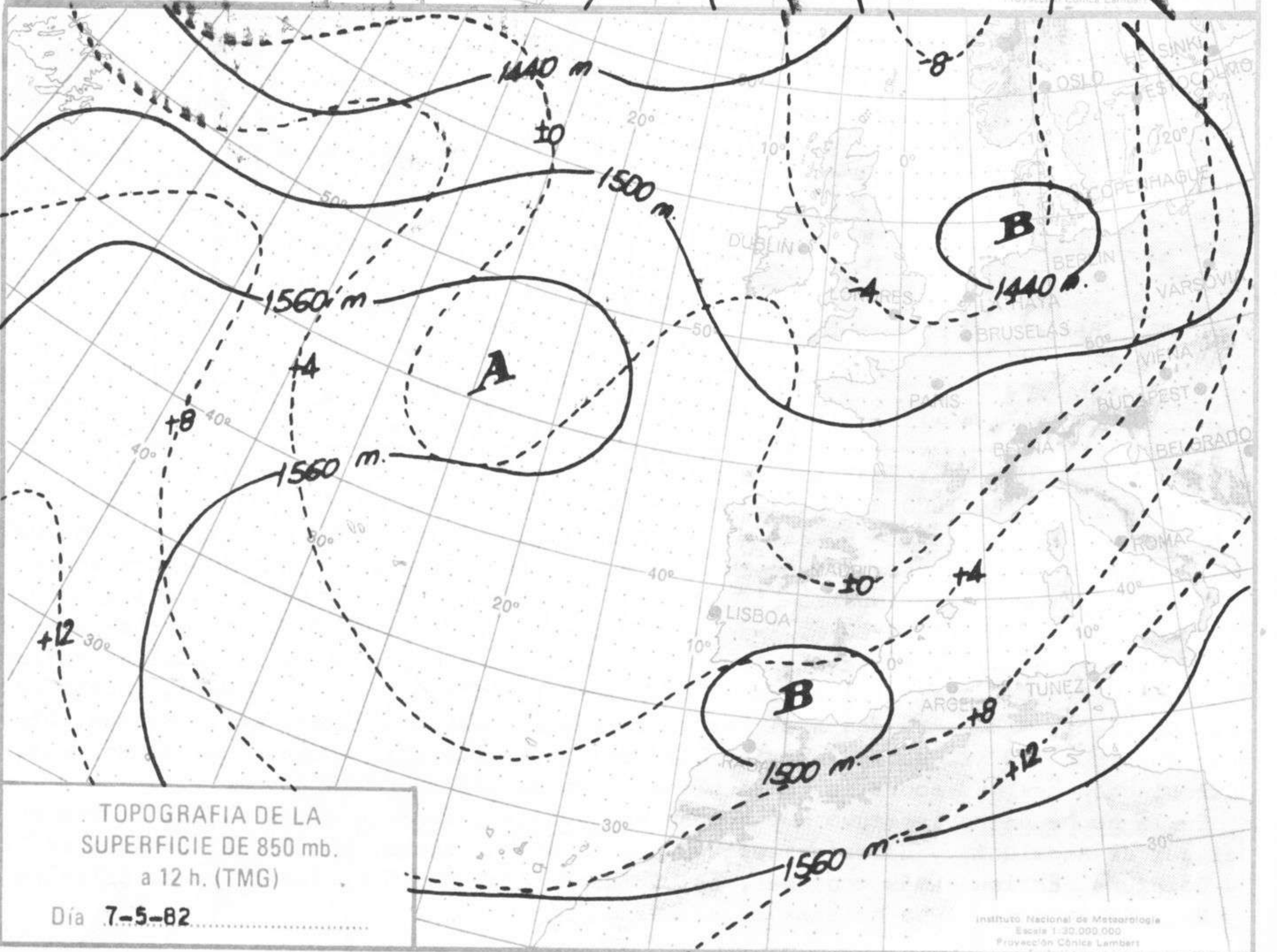
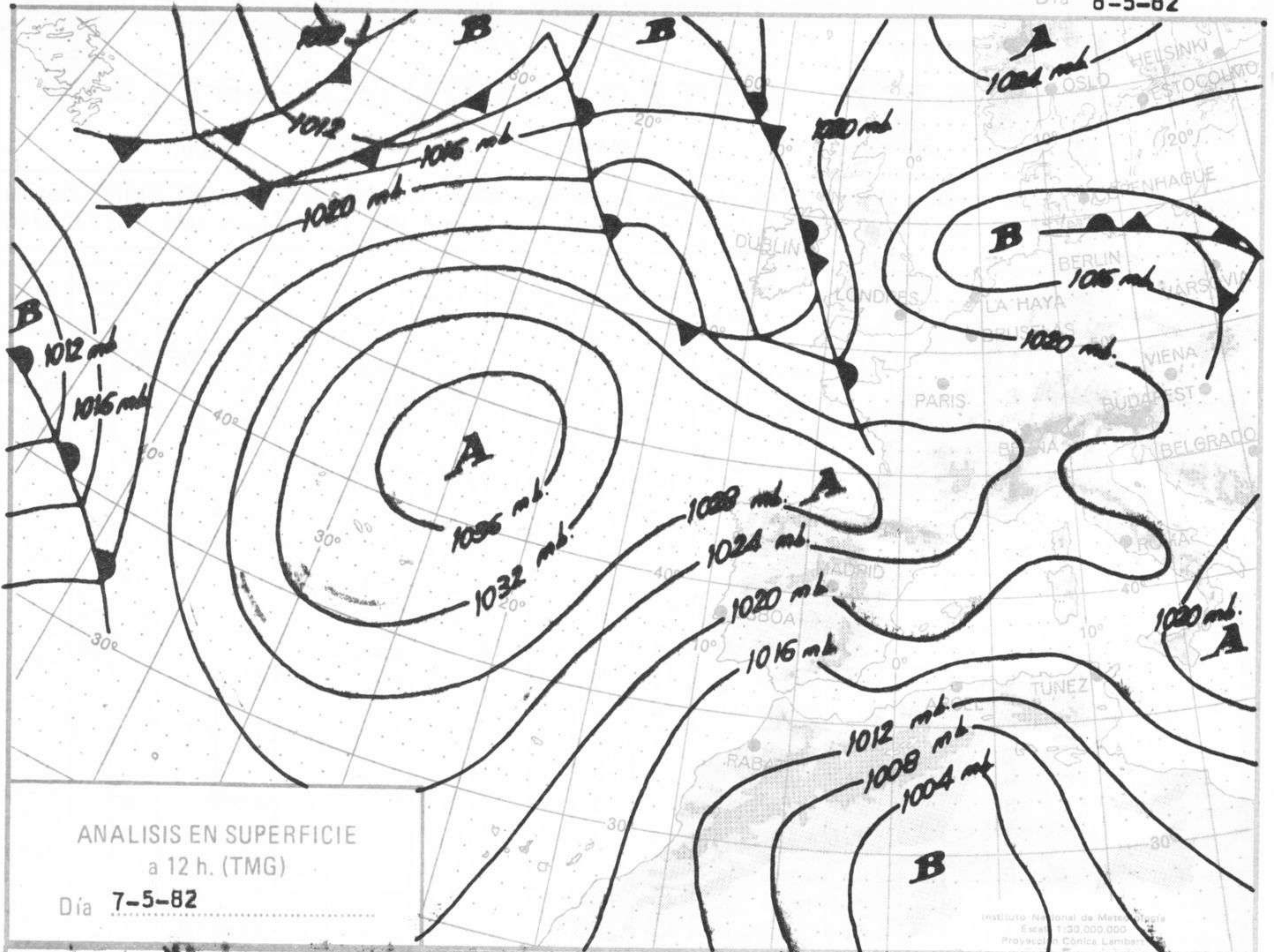
MADRID, SABADO 8 de MAYO de 1982 Núm. 128

Sec. de Publicaciones del Instituto Nacional de Meteorología, Ciudad Universitaria, Apartado de Correos 285, Madrid (España)
Teléf.: *(341) (91) 244 35 00 - Fonometeo Madrid (información local zona Centro): 094 - Fonometeo España: (91) 232 69 40

Estaciones	Temperatura		Precipitación		Horas de sol	Estaciones	Temperatura		Precipitación		Horas de sol	Estaciones	Temperatura		Precipitación		Horas de sol		
	Máx.	Min.	Día	Noche			Máx.	Min.	Día	Noche			Máx.	Min.	Día	Noche			
La Coruña ...	13	11			12.9	Navacerrada	9	-3			12.7	Castellón ...	15	9	ip		6.7		
Montevntoso	12	8		ip		Madrid/Barajas	17	7			9.7	Valencia (A)	15	8			0.5		
El Ferrol ...	16	8		ip		Madrid (C.Un.)	17	2			12.0	Valencia ...	17	10			0.2		
Lugo (P.C.) ...	14	2			10.7	Madrid (Retiro)	17	5			12.8	Alicante (A)	17	10	11		1.0		
Santiago de C.	15	6			13.1	Guadalajara...	16	1			10.4	Alicante ...	17	11	8		1.3		
Pontevedra ...	21	8			11.8	Toledo ...	19	3			12.5	Murcia (A) ...	16	8	4		0.5		
Vigo (A) ...	19	6			13.0	Cuenca ...	15	-1			9.1	Murcia ...	16	10	4		0.2		
Vigo ...	18	9			11.9	Molina de A.	12	-5			10.2	Cartagena ...	13	9	39				
Orense ...	21	2			12.5	Ciudad Real	18	4			9.6	San Javier ...	16	10	25	2			
Ponferrada ...	18	3			12.6	Albacete (A)	12	1				Sevilla (A) ...	26	10		ip	6.4		
Avilés (A) ...	13	6		ip	10.6	Cáceres ...	19	9				Córdoba (A)	25	7			6.4		
Gijón ...	15	7		ip	13.1	Badajoz (A)	23	5			12.4	Jaén ...							
Oviedo ...	14	5			10.7	Vitoria (A) ...	11	-2			5.9	Granada (A)	19	3			1.6		
Santander (A)	14	6			8.9	Logroño ...	16	3			10.0	Huelva ...	25	13			1.3		
Santander ...	14	8	9		9.8	Logroño (A)	14	3			10.1	Jerez de la F.(A)	22	12	2		0.5		
Bilbao (A) ...	15	3			7.6	Pamplona ...	15	3			10.7	Cádiz ...	22	13	ip		3.9		
San Sebastián	11	6			10.7	Huesca (A) ...	17	2			11.9	Tarifa ...	18	14			0.0		
S.Sebastián (A)	16	6			9.6	Daroca ...	13	-2			10.8	Málaga (A) ...	20	13		2	0.2		
León (A) ...	15	1			12.1	Zaragoza (A)	17	5			10.5	Almería (A)	17	8	1		0.0		
Zamora ...	15	2			12.4	Zaragoza ...	18	6				Palma de M.(A)	15	10	1	11	1.2		
Palencia ...	13	1			13.5	Calamocha ...	12	-3			7.0	Mahón (A) ...	13	8	3	ip	0.0		
Burgos (A) ...	12	-2			13.2	Teruel ...	13	-1				Ibiza (A) ...	15	10	4	10	0.0		
Burgos ...	12	0			12.2	Lérida ...	16	6			6.4	S.C.de Tenerife	21	14	1		6.5		
Valladolid (A)	14	-2			12.8	Gerona (A) ...	17	9			7.5	Tenerife Norte(A)	14	10	2	3	5.3		
Valladolid ...	16	-2			12.3	Barcelona ...	17	11				Tenerife Sur (A)	22	14			2.0		
Soria ...	13	-1			11.9	Barcelona (A)	16	9				Izaña ...	2	-3	10	4	1.1		
Salamanca ...	15					Reus (A) ...	15	7			2.0	Las Palmas (A)	20	16	3		4.1		
Salamanca (A)	17	0			12.8	Tarragona ...	14	9				Fuerteventura(A)	21	16			1.5		
Avila ...						Tortosa ...	19	10			6.8	Lanzarote (A)	21	16			4.7		
Segovia ...	14	1			12.5	Montseny ...	4					La Palma (A)	20	17			2.3		
NOTA.— Las máximas y precipitaciones (día) son de 06 a 18 (TMG) de ayer. Las mínimas y las precipitaciones (noche) son de 18 (TMG) de ayer a 06 (TMG) de hoy. Las horas de sol son de ayer.												Hierro (A) ...	20	15					
												Ceuta... ..	18	13					0.0
												Melilla	14	13	64	3			0.0

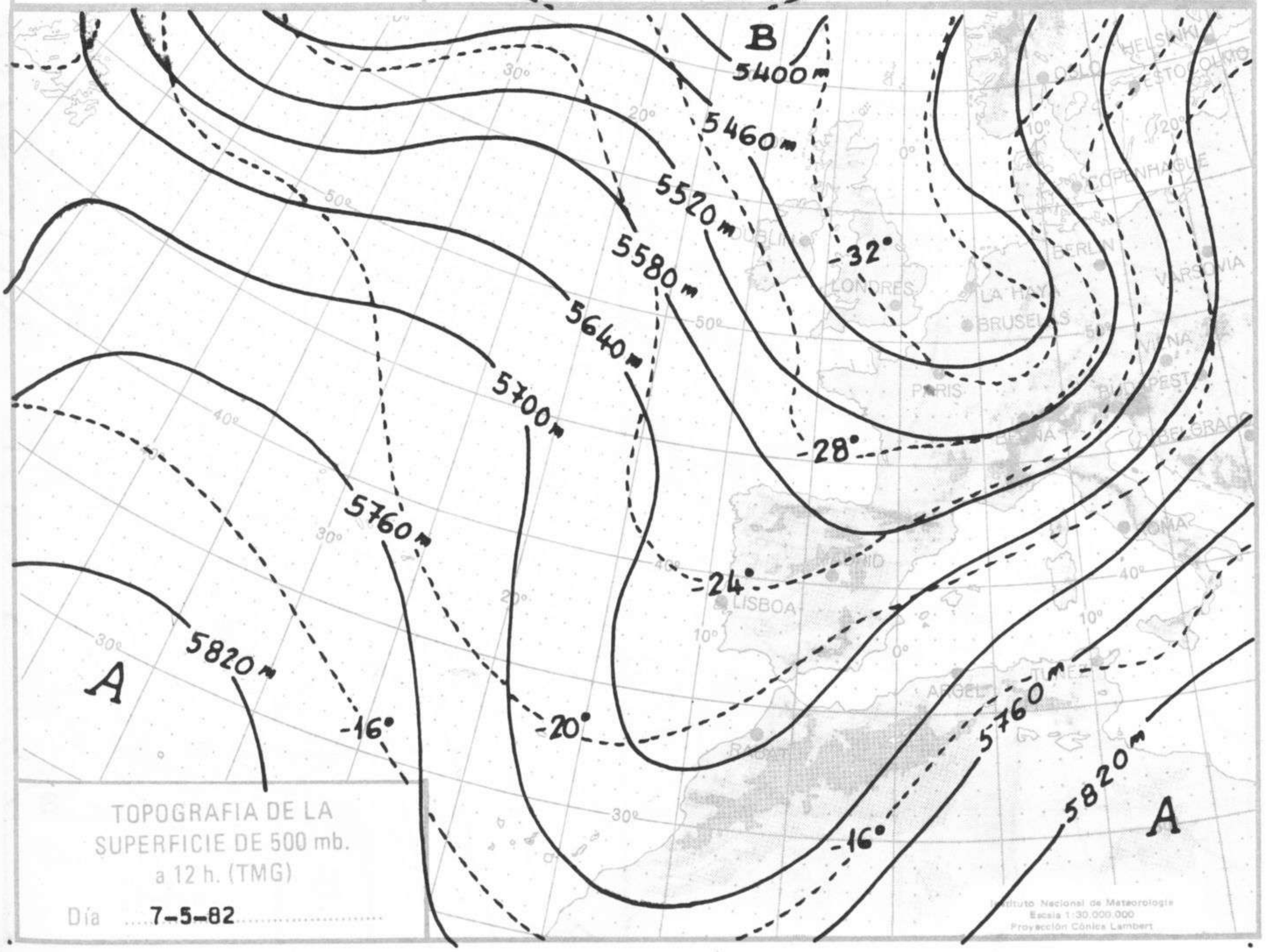
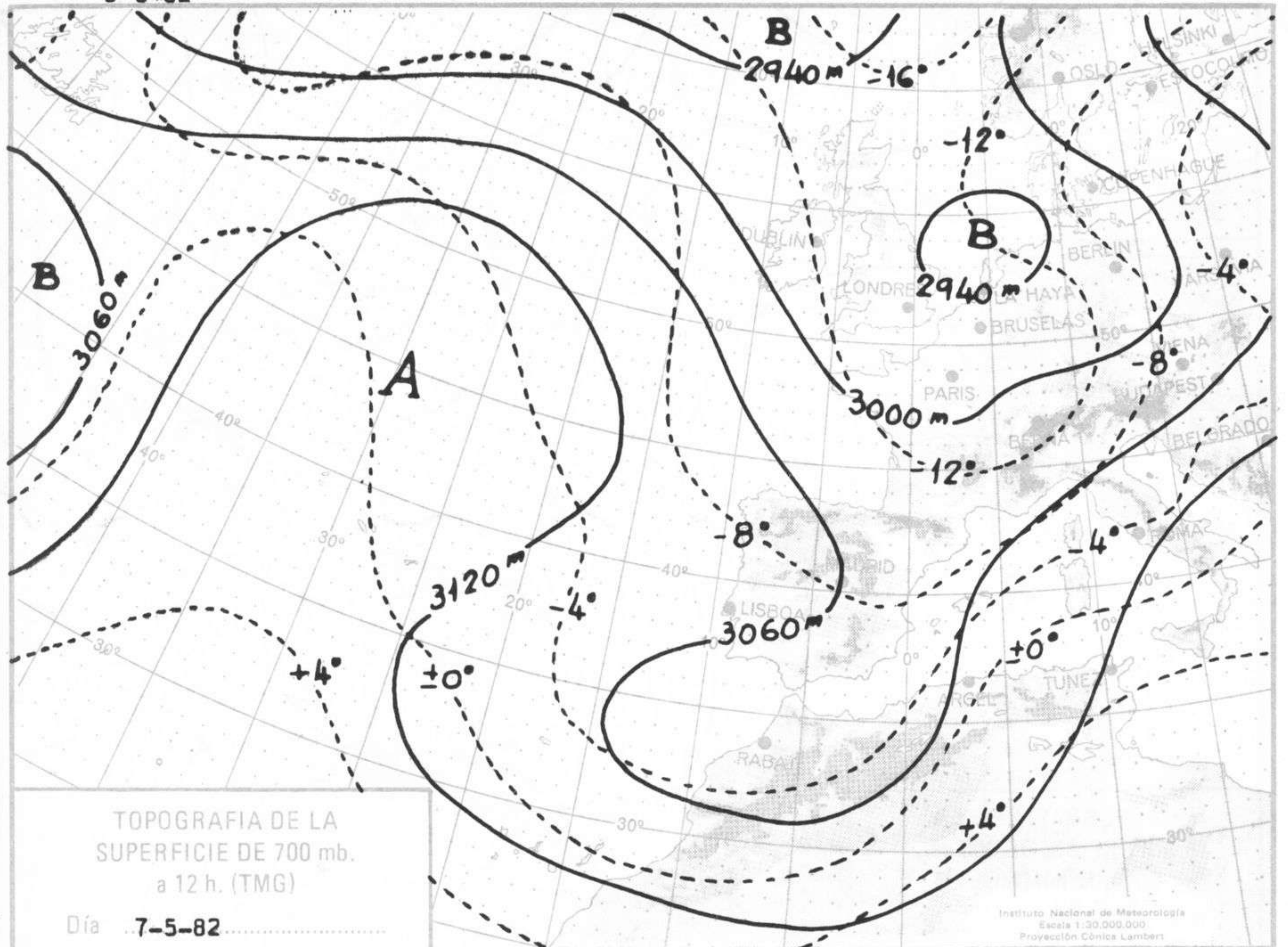
INFORMACION GENERAL: Borrasca de 1000 mb. en 34° N. 56° W., otra de 999 mb. en 60° N. 35° W., otra de 1000 mb. en 31° N. 6° E., otra de 1009 mb. en 56° N. 12° E. Anticiclón de 1038 mb. en 42° N. 24° W., otro de 1026 mb. en 49° N. 23° E., otro de 1033 mb. en 68° N. 20° E. Madrid isocero 2100 m. inestabilidad entre 0 y 900 m. y entre 2000 y 3000 m., Coruña isocero 1550 m. inestabilidad entre 0 y 950 m. y entre 6000 y 9100 m., Palma isocero 2250 m. inestabilidad entre 8300 y 10500 m., Tenerife isocero 3150 m. inestabilidad entre 0 y 1100 m., Lisboa isocero 2300 m. inestabilidad entre 1500 y 3050 m., Gibraltar isocero 2200 m. inestabilidad entre 0 y 1000 m. Chorro del W. con 85 Kt. a 300 mb. sobre el Barco C. Otro del NW. con 90 Kt. sobre Azores. Otro del WSW. con 100 Kt. sobre Austria. Otro del SW. con 70 Kt. sobre el W. de Noruega. Circulación del NE. sobre la Península en niveles inferiores a 600 mb.

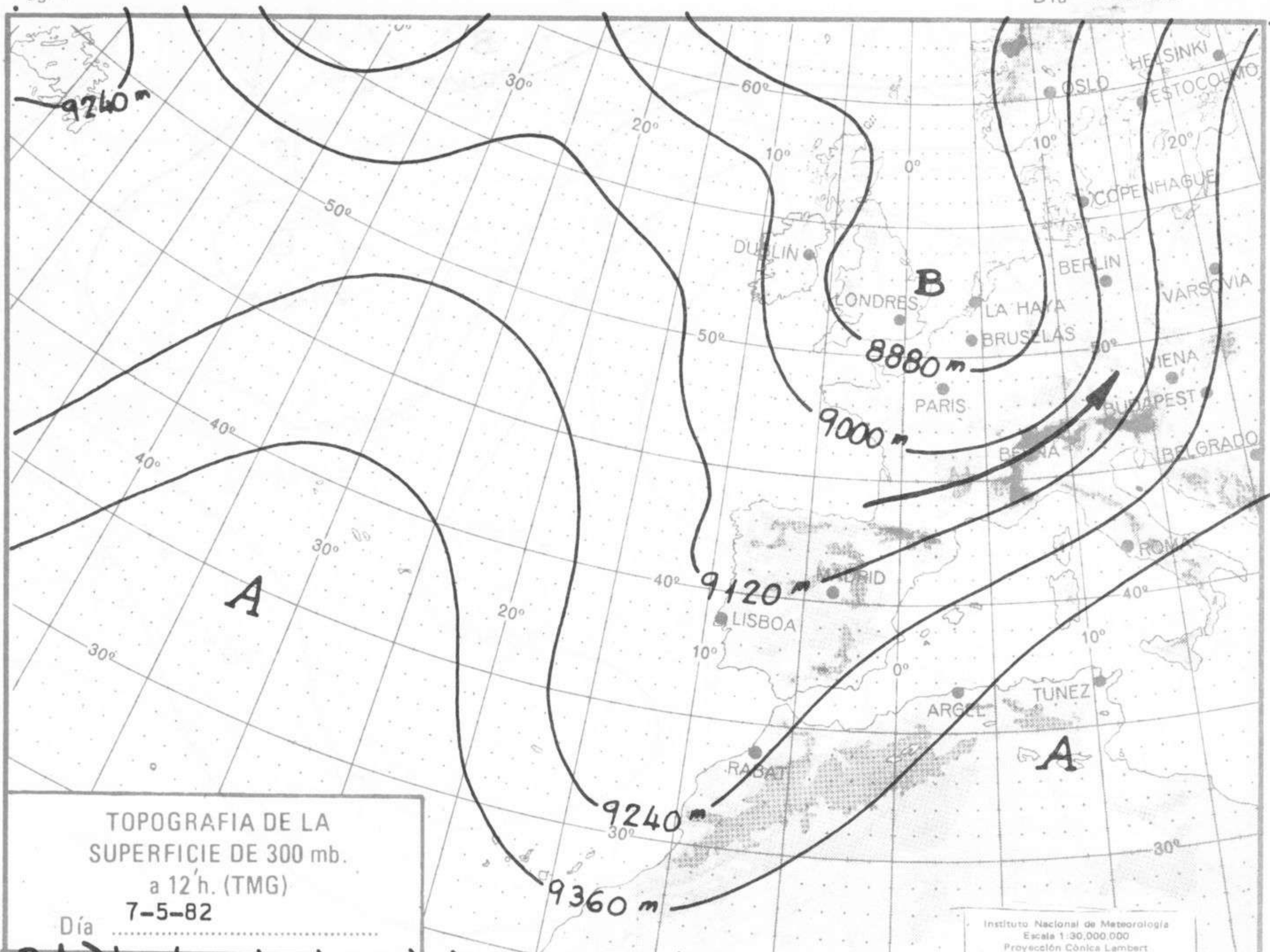
En la noche de hoy, estuvo muy nuboso en Levante y Sudeste y con alguna lluvia en el sur de Andalucía y Baleares; estuvo nuboso en La Mancha, puntos del Cantábrico y Cataluña. En las demás regiones, estuvo despejado. Sopló E. fuerte en el Estrecho y NNE. en Menorca. Hubo heladas en el Duero



Instituto Nacional de Meteorología
Escala 1:30.000.000
Proyección Cónica Lambert

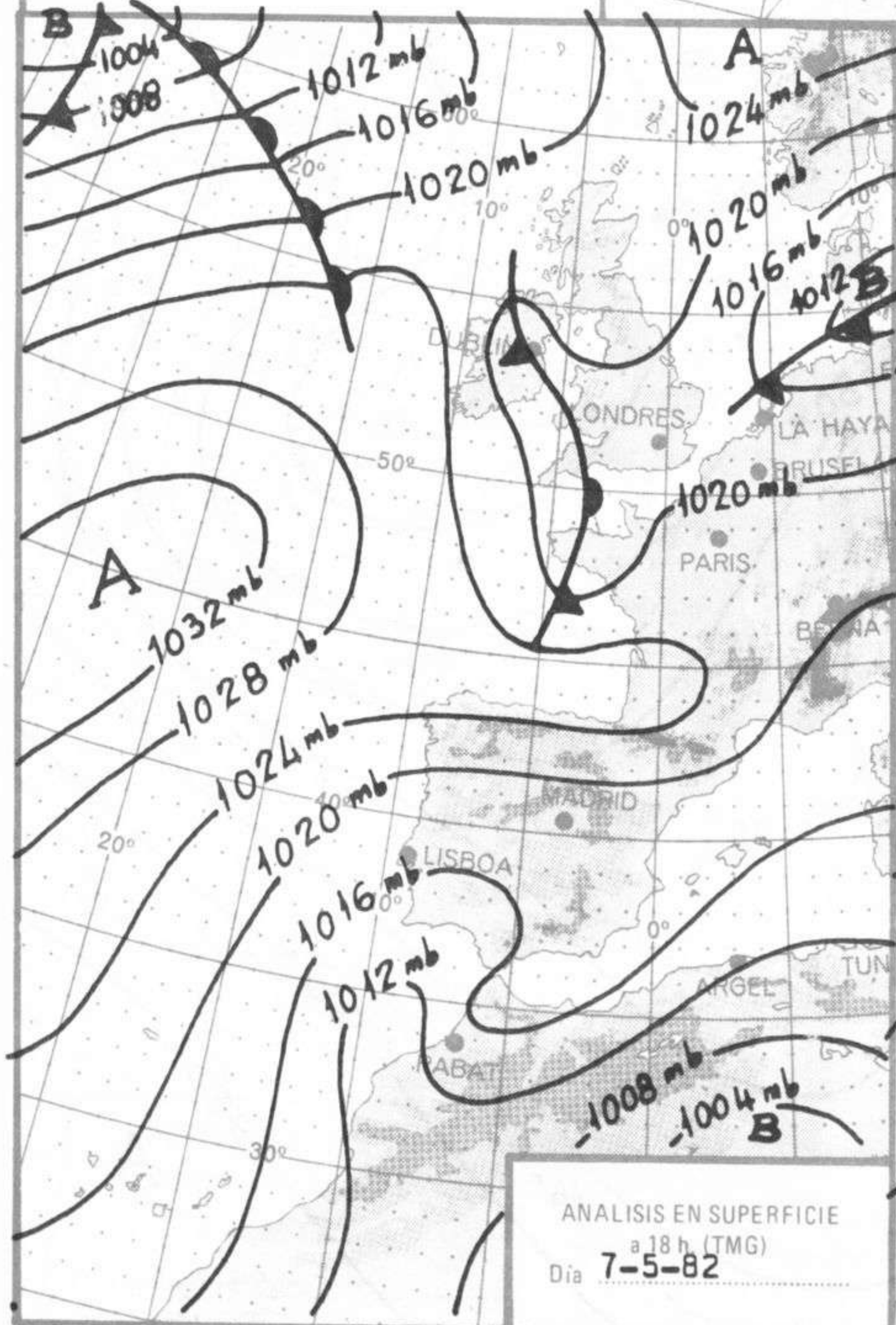
Instituto Nacional de Meteorología
Escala 1:30.000.000
Proyección Cónica Lambert



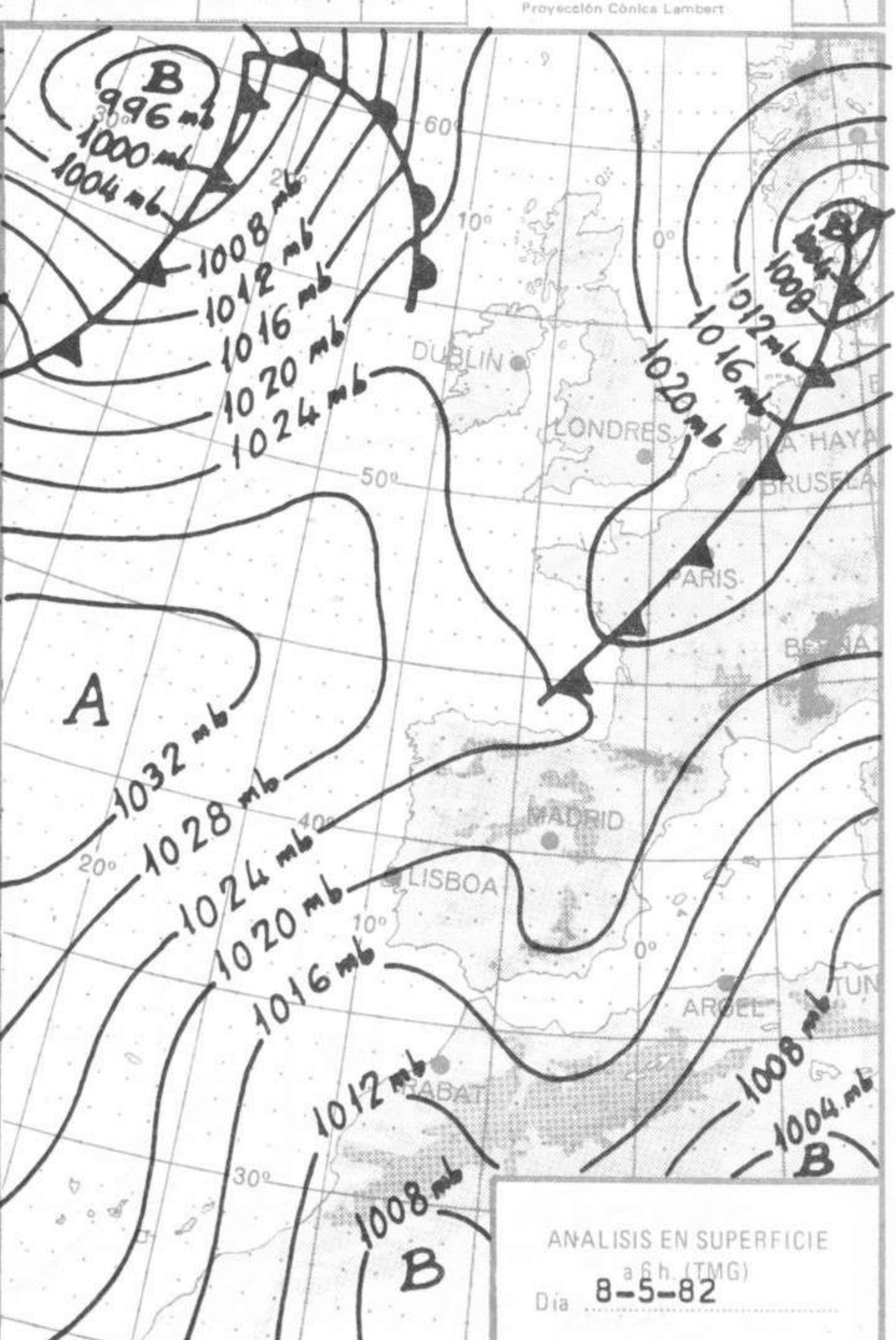


TOPOGRAFIA DE LA SUPERFICIE DE 300 mb. a 12 h. (TMG)
Día 7-5-82

Instituto Nacional de Meteorología
Escala 1:30,000,000
Proyección Cónica Lambert



ANALISIS EN SUPERFICIE a 18 h. (TMG)
Día 7-5-82



ANALISIS EN SUPERFICIE a 6 h. (TMG)
Día 8-5-82