



BOLETIN METEOROLOGICO DIARIO

MADRID, SABADO 23 de MAYO de 1981 Núm. 143

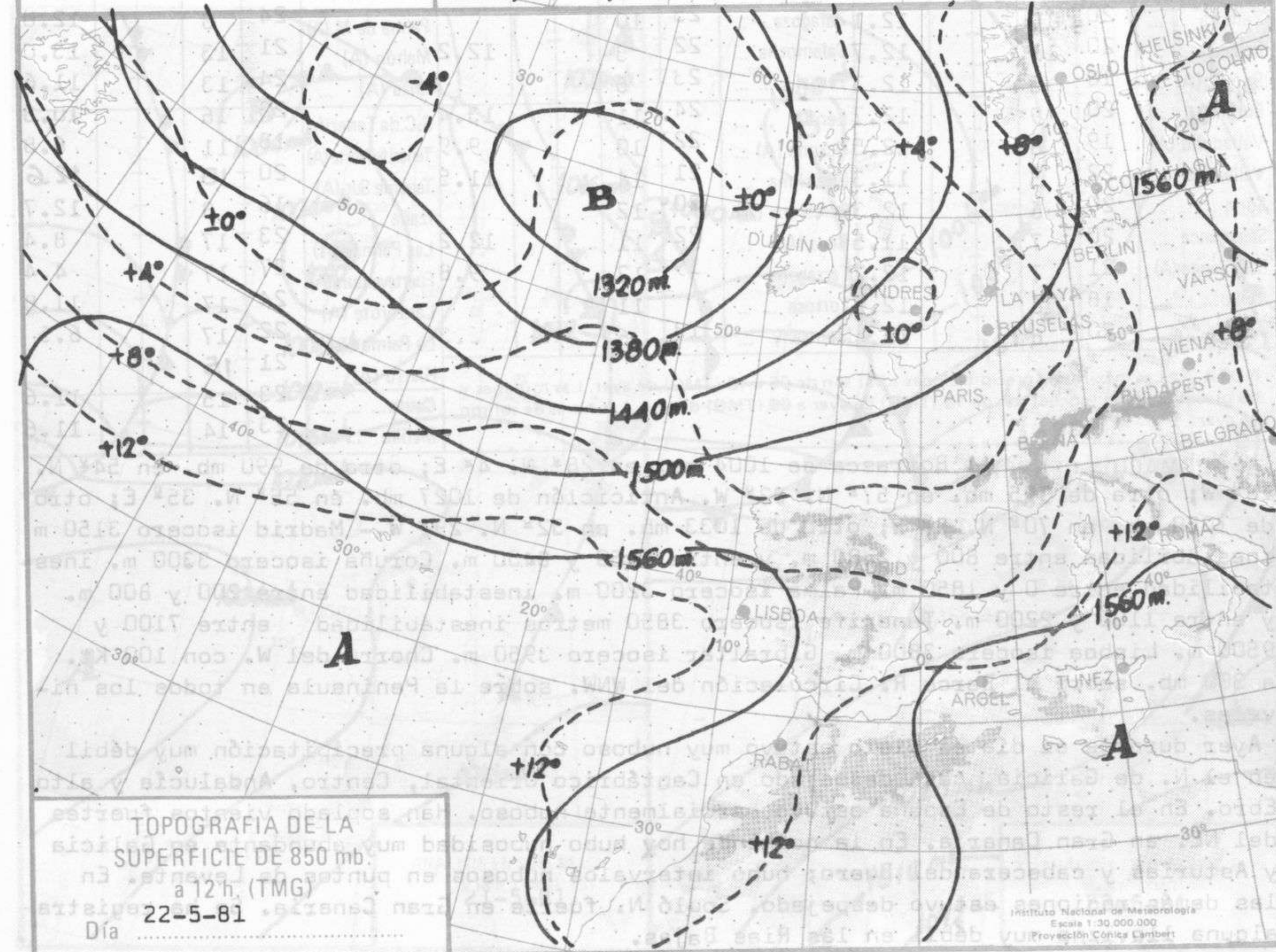
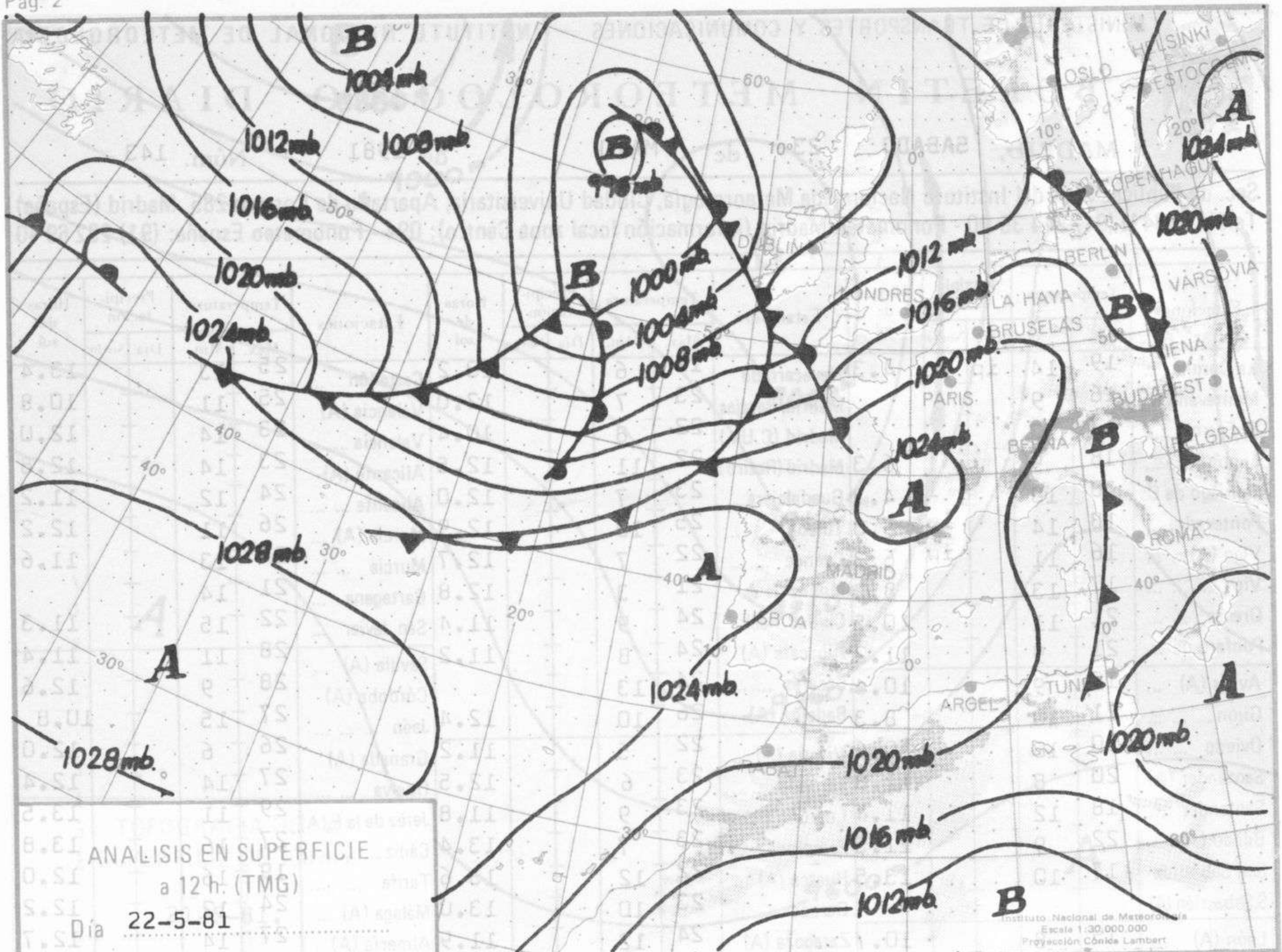
Sec. de Publicaciones del Instituto Nacional de Meteorología, Ciudad Universitaria, Apartado de Correos 285, Madrid (España)
 Teléf.: *(341) (91) 244 35 00 - Fonometeo Madrid (información local zona Centro): 094 - Fonometeo España: (91) 232 69 40

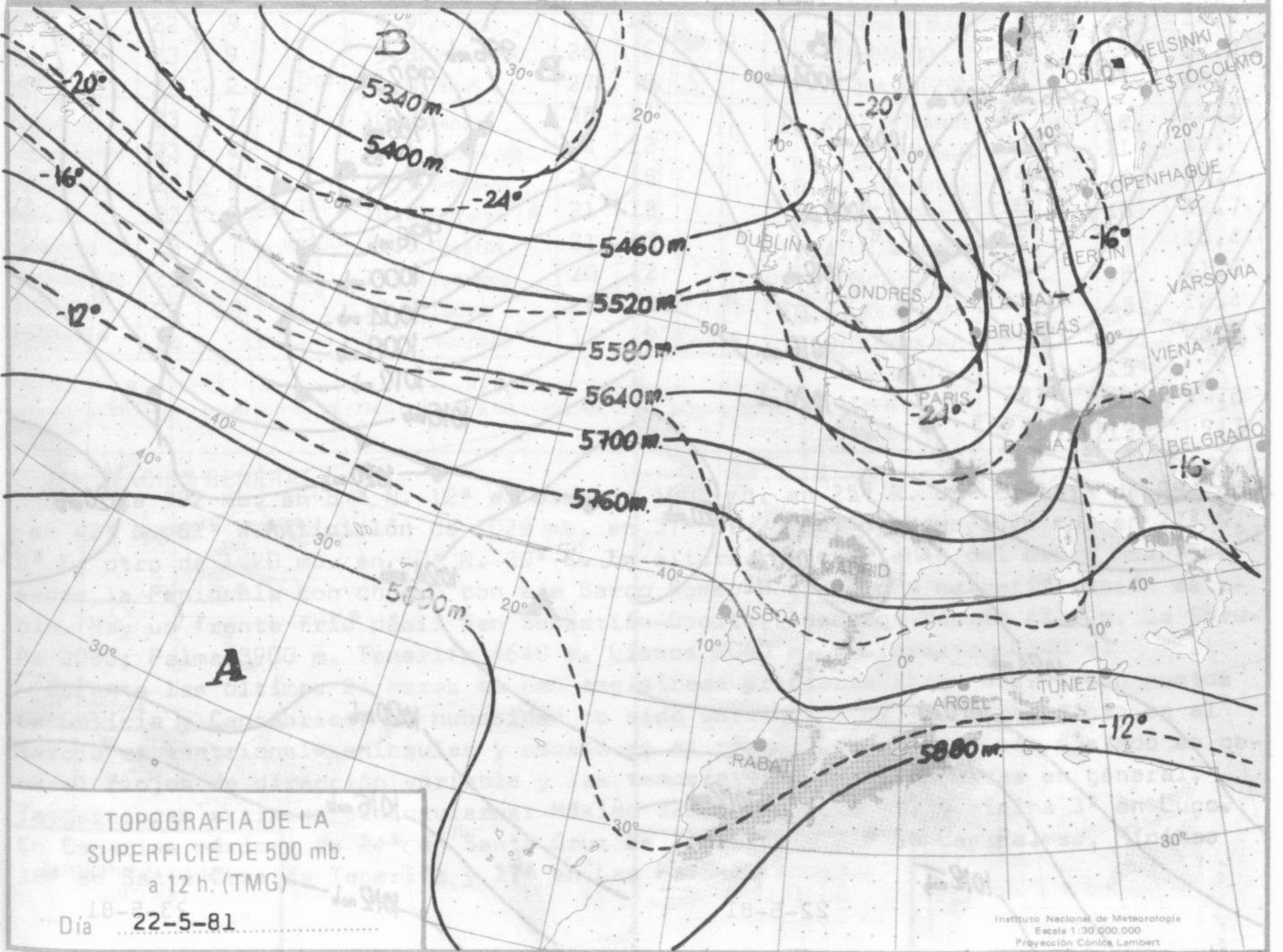
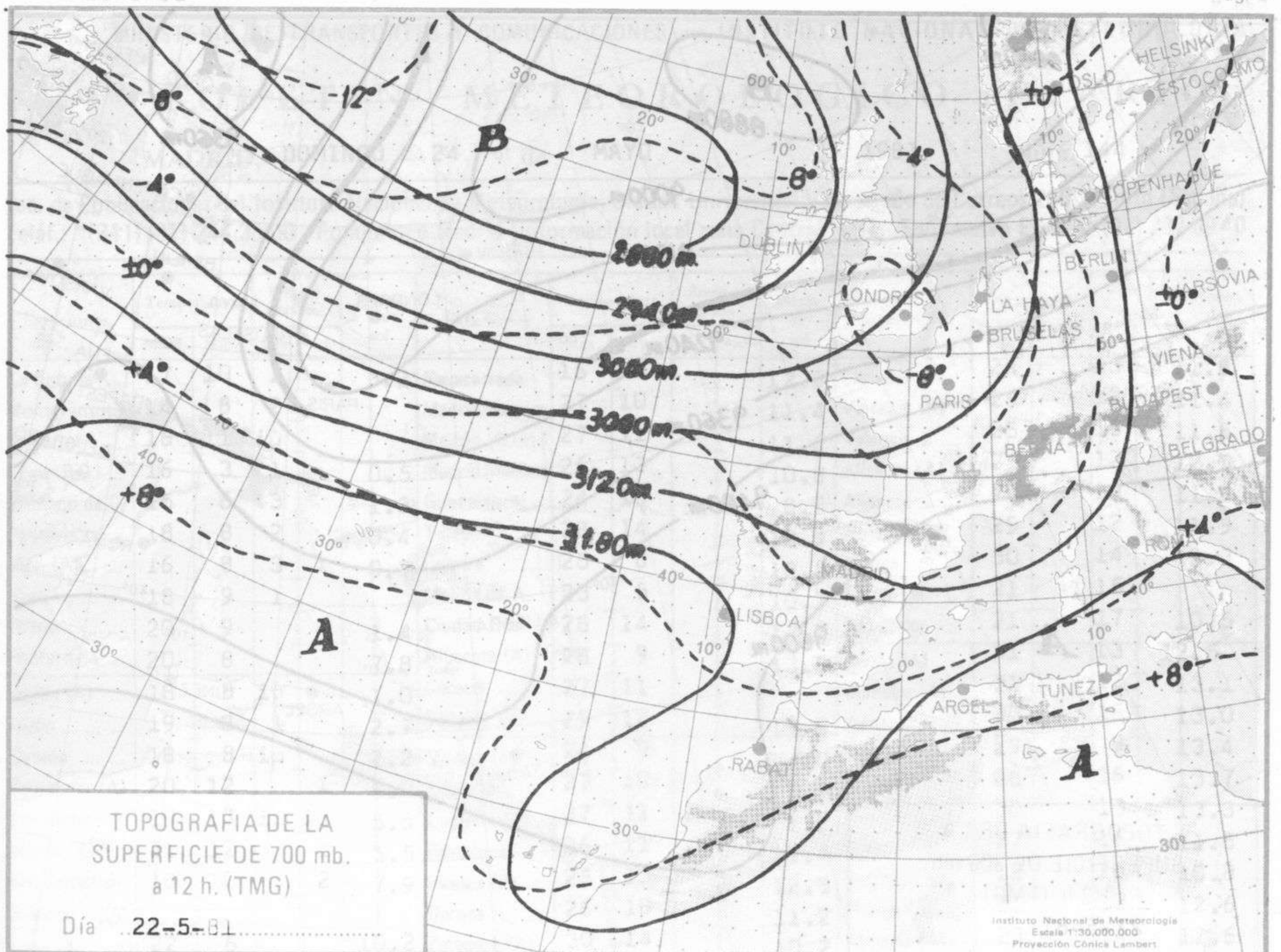
Estaciones	Temperatura		Precipitación		Horas de sol	Estaciones	Temperatura		Precipitación		Horas de sol	Estaciones	Temperatura		Precipitación		Horas de sol
	Máx.	Min.	Día	Noche			Máx.	Min.	Día	Noche			Máx.	Min.	Día	Noche	
La Coruña ...	19	14	ip		4.3	Navacerrada	12	6			10.2	Castellón ...	25	13			13.4
Monteventoso	16	9				Madrid/Barajas	23	7			12.0	Valencia (A)	25	11			10.8
El Ferrol ...	17	13				Madrid (C.Un.)	22	8			10.4	Valencia ...	23	14			12.0
Lugo (P.C.) ...	18	9			6.3	Madrid (Retiro)	22	11			12.5	Alicante (A)	23	14			12.8
Santiago de C.	18	10		1	4.3	Guadalajara...	23	7			12.0	Alicante ...	24	12			11.2
Pontevedra ...	18	14	ip		8.3	Toledo ...	25	10			12.9	Murcia (A) ...	26	11			12.2
Vigo (A) ...	16	11	ip		6.3	Cuenca ...	22	7			12.7	Murcia ...	26	13			11.6
Vigo ...	17	13			8.2	Molina de A.	21	3			12.8	Cartagena ...	21	14			
Orense ...	21	11			10.5	Ciudad Real	24	9			11.4	San Javier ...	22	15			11.3
Ponferrada ...	21	9			11.2	Albacete (A)	24	8			11.2	Sevilla (A) ...	28	11			11.4
Avilés (A) ...	19	9			10.4	Cáceres ...	24	13				Córdoba (A)	28	9			12.6
Gijón ...	21	10			8.3	Badajoz (A)	26	10			12.4	Jaén ...	27	15			10.8
Oviedo ...	20	10			10.6	Vitoria (A) ...	22	5			11.2	Granada (A)	26	6			12.0
Santander (A)	20	8			11.8	Logroño ...	23	6			12.5	Huelva ...	27	14			12.4
Santander ...	18	12			11.4	Logroño (A)	23	9			11.8	Jerez de la F.(A)	29	11			13.5
Bilbao (A) ...	22	9			11.5	Pamplona ...	23	7			13.4	Cádiz ...	27	16			13.8
San Sebastián	17	10			13.5	Huesca (A) ...	22	12			13.6	Tarifa ...	19	16			12.0
S.Sebastián (A)						Daroca ...	23	10			13.0	Málaga (A) ...	24	12			12.2
León (A) ...	19	8			10.7	Zaragoza (A)	24	12			11.9	Almería (A)	27	14			12.7
Zamora ...	20	10			12.1	Zaragoza ...	25	10				Palma de M.(A)	24	8			12.0
Palencia ...	20	11			12.7	Calamocha ...	22	3			12.2	Mahón (A) ...	21	13			13.0
Burgos (A) ...	18	5			12.3	Teruel ...	23	6				Ibiza (A) ...	24	13			11.6
Burgos ...	20	9			12.7	Lérida ...	24	11			13.4	S.C.de Tenerife	23	16			10.3
Valladolid (A)	19	6			12.5	Gerona (A) ...	22	10			9.9	Tenerife Norte(A)	18	11			6.8
Valladolid ...	22	5			11.3	Barcelona ...	21	14			11.5	Tenerife Sur (A)	20	15			12.6
Soria ...	20	6			12.3	Barcelona (A)	20	12				Izaña ...	16	8			12.7
Salamanca ...	20	7			11.5	Reus (A) ...	22	11			12.2	Las Palmas (A)	23	17			8.4
Salamanca (A)	21	7			12.2	Tarragona ...	19	12			9.8	Fuerteventura(A)	27	17			4.4
Avila ...	18	6			12.2	Tortosa ...		11				Lanzarote (A)	24	17			11.8
Segovia ...	20	8			12.4	Montserrat ...	13	6			3.3	La Palma (A)	22	17			6.5
												Hierro (A) ...	21	15			
												Ceuta ...	23	15			11.6
												Melilla ...	23	14			11.6

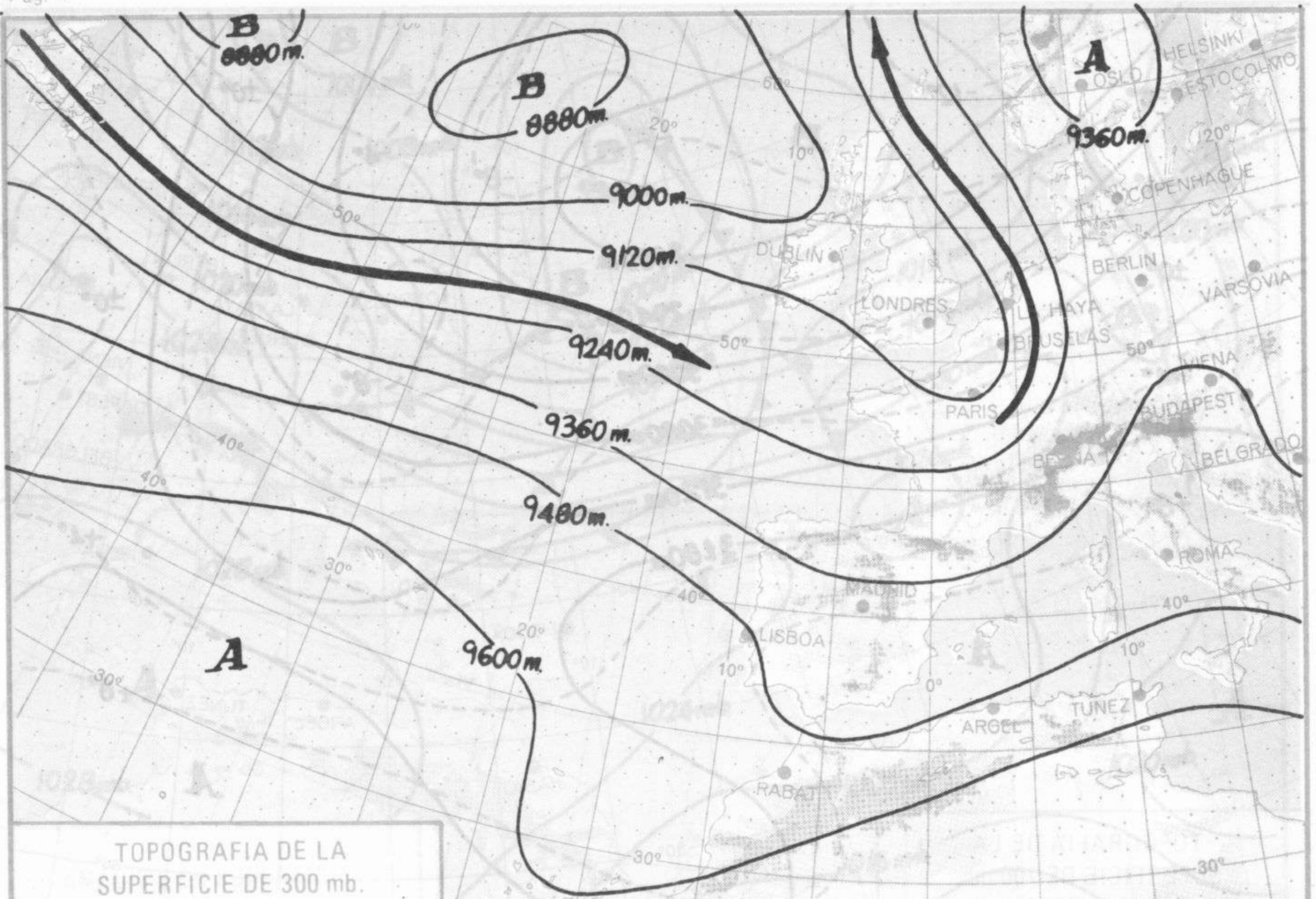
NOTA.— Las máximas y precipitaciones (día) son de 06 a 18 (TMG) de ayer. Las mínimas y las precipitaciones (noche) son de 18 (TMG) de ayer a 06 (TMG) de hoy. Las horas de sol son de ayer.

INFORMACION GENERAL: Borrasca de 1004 mb. en 28° N. 4° E; otra de 990 mb. en 54° N. 16° W; otra de 995 mb. en 57° N. 32° W. Anticiclón de 1027 mb. en 55° N. 35° E; otro de 1020 mb. en 70° N. 5° W; otro de 1033 mb. en 32° N. 29° W.— Madrid isocero 3150 m inestabilidad entre 800 y 2300 m. y entre 5450 y 8400 m. Coruña isocero 3300 m. inestabilidad entre 0 y 1850 m. Palma isocero 3200 m. inestabilidad entre 200 y 800 m. y entre 1100 y 2200 m. Tenerife isocero 3850 metros inestabilidad entre 7100 y 9500 m. Lisboa isocero 3800 m. Gibraltar isocero 3950 m. Chorro del W. con 100 Kt. a 300 mb. sobre el Barco R. Circulación del WNW. sobre la Península en todos los niveles.

Ayer durante el día el cielo estuvo muy nuboso con alguna precipitación muy débil en el N. de Galicia, casi despejado en Cantábrico Oriental, Centro, Andalucía y alto Ebro. En el resto de España estuvo parcialmente nuboso. Han soplado vientos fuertes del NE. en Gran Canaria. En la noche de hoy hubo nubosidad muy abundante en Galicia y Asturias y cabecera del Duero; hubo intervalos nubosos en puntos de Levante. En las demás regiones estuvo despejado. Sopló N. fuerte en Gran Canaria. Se ha registrado alguna llovizna muy débil en las Rias Bajas.



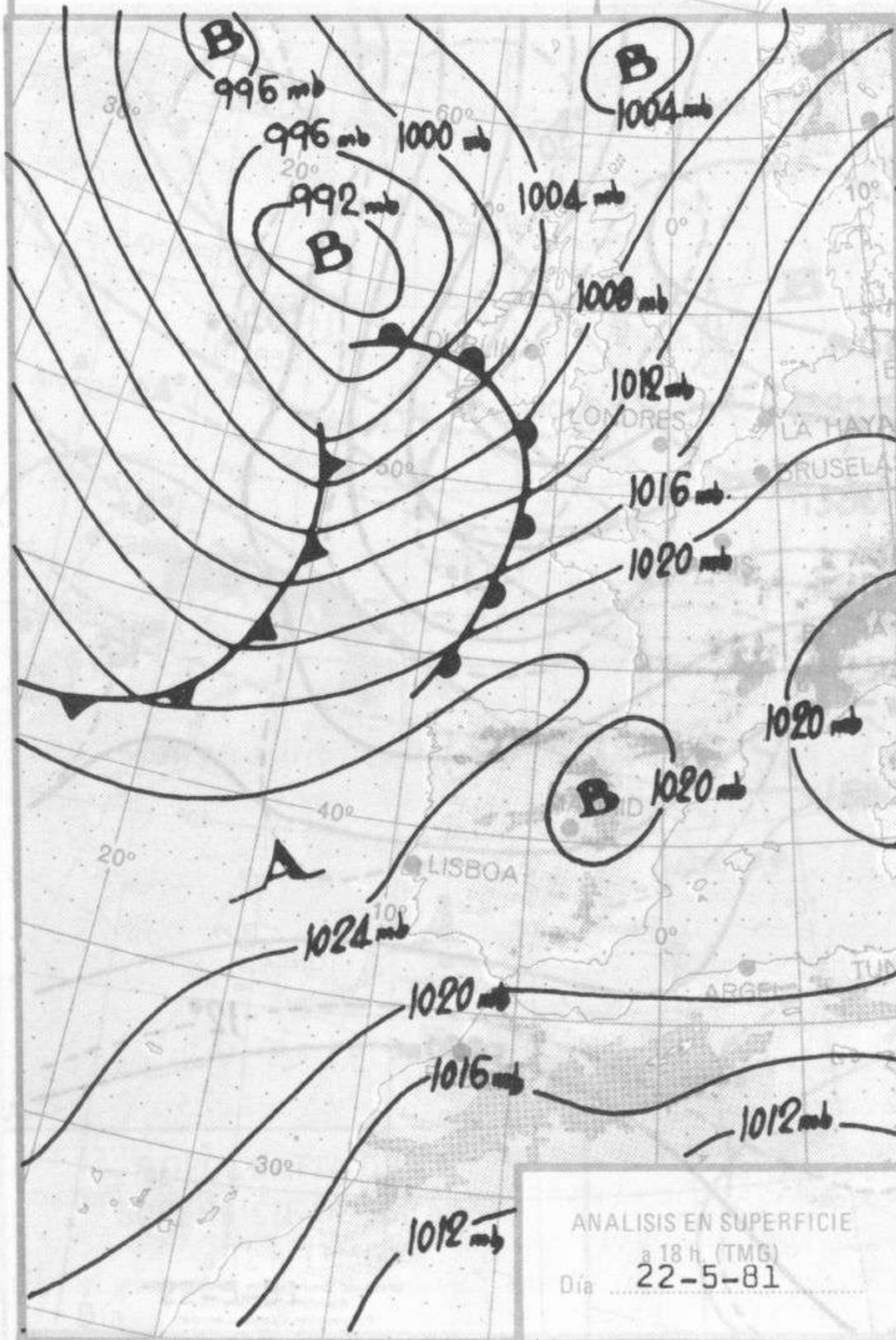




TOPOGRAFIA DE LA SUPERFICIE DE 300 mb. a 12 h. (TMG)

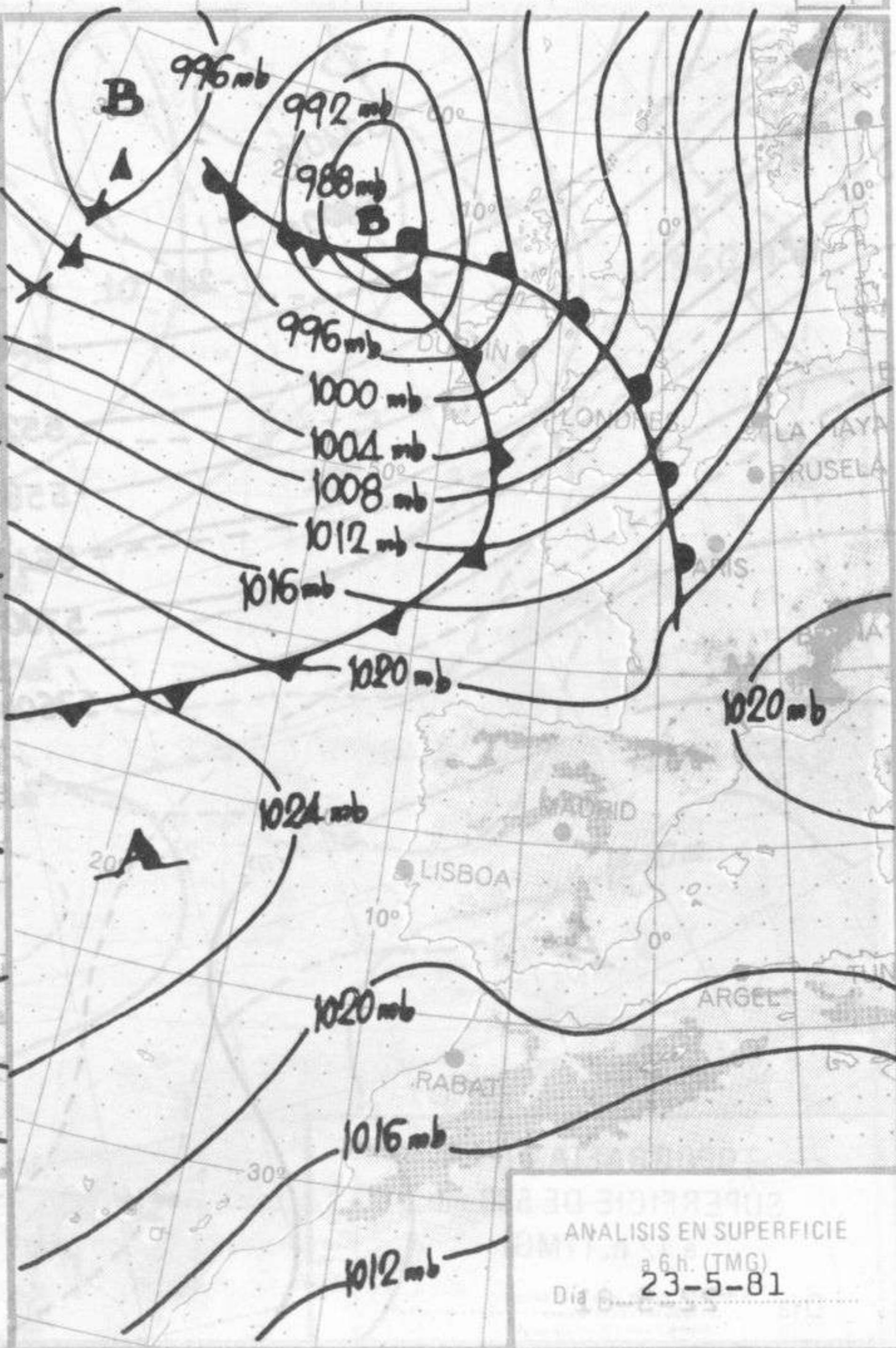
Día 22-5-81

Instituto Nacional de Meteorología
Escala 1:30.000.000
Proyección Cónica Lambert



ANALISIS EN SUPERFICIE a 18 h. (TMG)

Día 22-5-81



ANALISIS EN SUPERFICIE a 6 h. (TMG)

Día 23-5-81