



BOLETIN METEOROLOGICO DIARIO

MADRID, VIERNES 3 de ABRIL de 1.981. Núm. 92.

Sec. de Publicaciones del Instituto Nacional de Meteorología, Ciudad Universitaria, Apartado de Correos 285, Madrid (España)  
Teléf.: \*(341) (91) 244 35 00 - Fonometeo Madrid (información local zona Centro): 094 - Fonometeo España: (91) 232 69 40

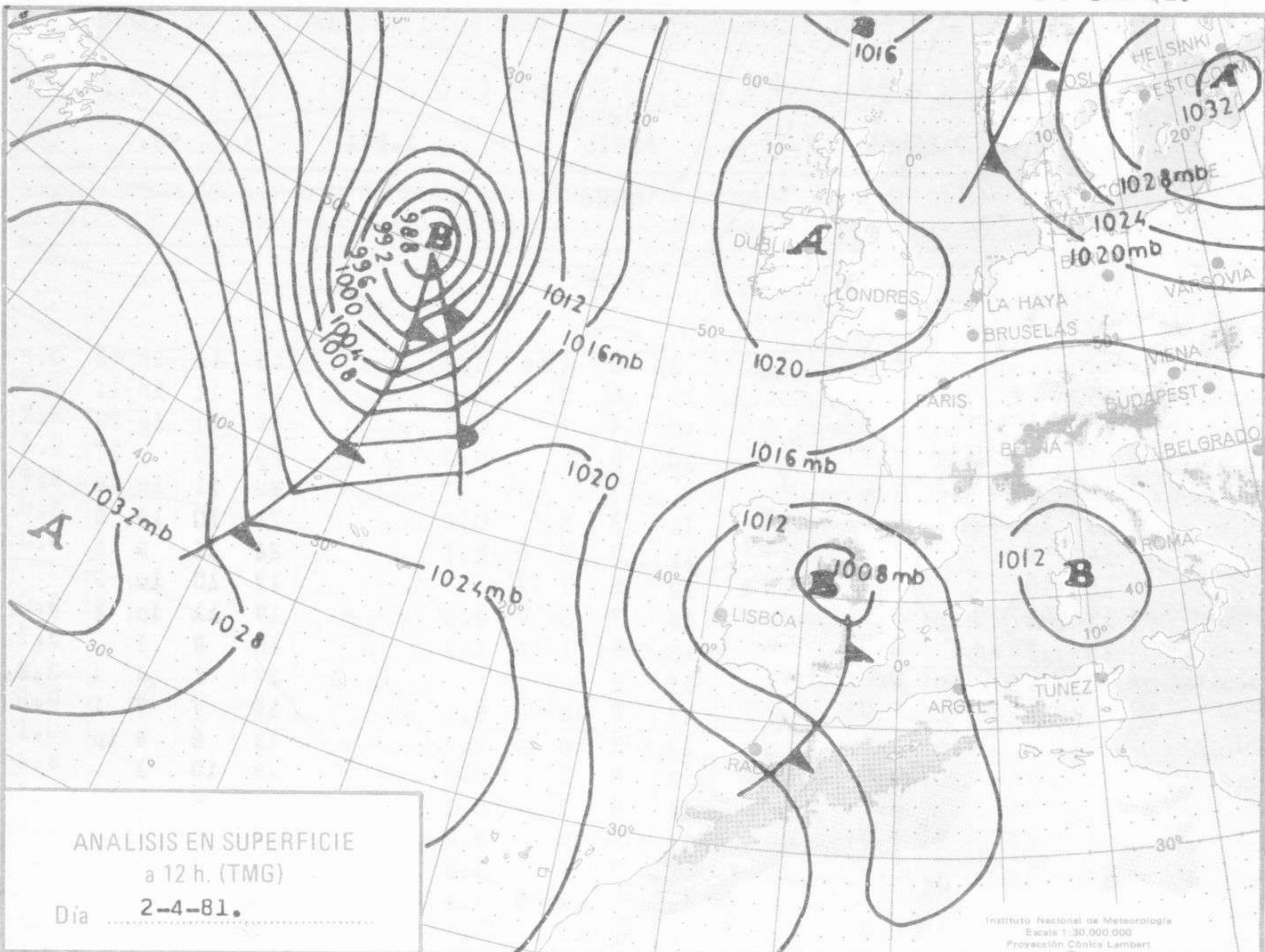
Estaciones	Temperatura		Precipitación		Horas de sol	Estaciones	Temperatura		Precipitación		Horas de sol	Estaciones	Temperatura		Precipitación		Horas de sol
	Máx.	Min.	Día	Noche			Máx.	Min.	Día	Noche			Máx.	Min.	Día	Noche	
La Coruña ...	14	11		ip	6.0	Navacerrada	3	-2	1	ip	0.0	Castellón ...	16	11	ip	42	0.5
Monteventoso	15	8		ip		Madrid/Barajas	11	4	5		0.5	Valencia (A)	18	11	ip	11	1.3
El Ferrol ...	16	11		ip		Madrid (C.Un.)	10	4	7		0.0	Valencia ...	18	11	ip	28	2.1
Lugo (P.C.) ...	14	7	ip		3.7	Madrid (Retiro)	10	6	8		0.0	Alicante (A)	20	10		37	5.8
Santiago de C.	16	7		ip	5.0	Guadalajara...						Alicante ...	20	11	ip	38	5.7
Pontevedra ...	18	10			7.0	Toledo ...	11	3	5		0.0	Murcia (A) ...	21	10	13	6	5.0
Vigo (A) ...	16	9			6.5	Cuenca ...	12	5	6	2	2.7	Murcia ...	22	11	3	6	5.0
Vigo ...	16	10			9.5	Molina de A.	12	6	7	17		Cartagena ...	17	10	ip	3	
Orense ...	17	8	3	ip	5.6	Ciudad Real	14	7	5	2	3.9	San Javier ...	19	11	ip	2	5.0
Ponferrada ...	15	7	ip		0.8	Albacete (A)	13	5	1	11	1.3	Sevilla (A) ...	18	8	1		3.7
Avilés (A) ...	13	7		ip	0.0	Cáceres ...	15	9				Córdoba (A)	17	8	4	1	3.8
Gijón ...	14	11		1	0.0	Badajoz (A)	17	8	ip		6.3	Jaén ...	15	7	7	1	0.5
Oviedo ...	14	8	ip	ip	1.6	Vitoria (A) ...	14	7	ip	ip	2.3	Granada (A)	13	5	4	ip	0.1
Santander (A)	14	7			0.0	Logroño ...	13	8	1		0.0	Huelva ...	18	10	1		4.4
Santander ...	13	11			0.0	Logroño (A)	14	8	1		0.3	Jerez de la F.(A)	17	8	1	3	3.3
Bilbao (A) ...	13	8		1	0.0	Pamplona ...	15	4	ip		2.2	Cádiz ...	17	13	1	1	3.8
San Sebastián	13	8	1	4	0.3	Huesca (A) ...	12	7	1		1.6	Tarifa ...	17	13	6	1	1.0
S.Sebastián (A)						Daroca ...	14	7	1	6	1.6	Málaga (A) ...	16	7	10	3	0.8
León (A) ...	9	5	4	4	0.3	Zaragoza (A)	16	9	ip		1.1	Almería (A)	19	7	2		3.6
Zamora ...	12	7	1		2.3	Zaragoza ...	15	10	ip			Palma de M.(A)	18	12		ip	3.0
Palencia ...	12	6	2	ip	3.6	Calamocha ...	11	5	1	3	0.2	Mahón (A) ...	17	12		ip	5.8
Burgos (A) ...	10	4	2	3	0.0	Toruel ...	11	6	2	2		Ibiza (A) ...	19	14			X
Burgos ...	10	5	2	1	0.0	Lérida ...	16	9	1		1.4	S.C.de Tenerife	22	17			2.6
Valladolid (A)	12	5		ip	3.5	Gerona (A) ...	16	10	ip		3.8	Tenerife Norte(A)	19	11		ip	2.0
Valladolid ...	14	7	16		4.0	Barcelona ...	18	11		ip	3.8	Tenerife Sur (A)	20	17			2.8
Soria ...	9	4	4	1	0.0	Barcelona (A)	18	9				Izaña ...	11	4			11.5
Salamanca ...	13	5		2	5.6	Reus (A) ...	15	11		1	0.0	Las Palmas (A)	23	17			3.7
Salamanca (A)	13	6	ip	1	5.6	Tarragona ...		12		5	0.0	Fuerteventura(A)	23	15			5.8
Avila ...	8	4	6	2	0.0	Tortosa ...	15	11	11	17	0.2	Lanzarote (A)	23	14	ip		5.5
Segovia ...	11	2	6	ip	0.2	Montserrat ...	3	1	6	1	0.0	La Palma (A)	20	17			0.9
												Hierro (A) ...	20				
												Ceuta ...	15	10	4	7	0.0
												Melilla ...	20	12	4	8	3.3

NOTA.— Las máximas y precipitaciones (día) son de 06 a 18 (TMG) de ayer. Las mínimas y las precipitaciones (noche) son de 18 (TMG) de ayer a 06 (TMG) de hoy. Las horas de sol son de ayer.

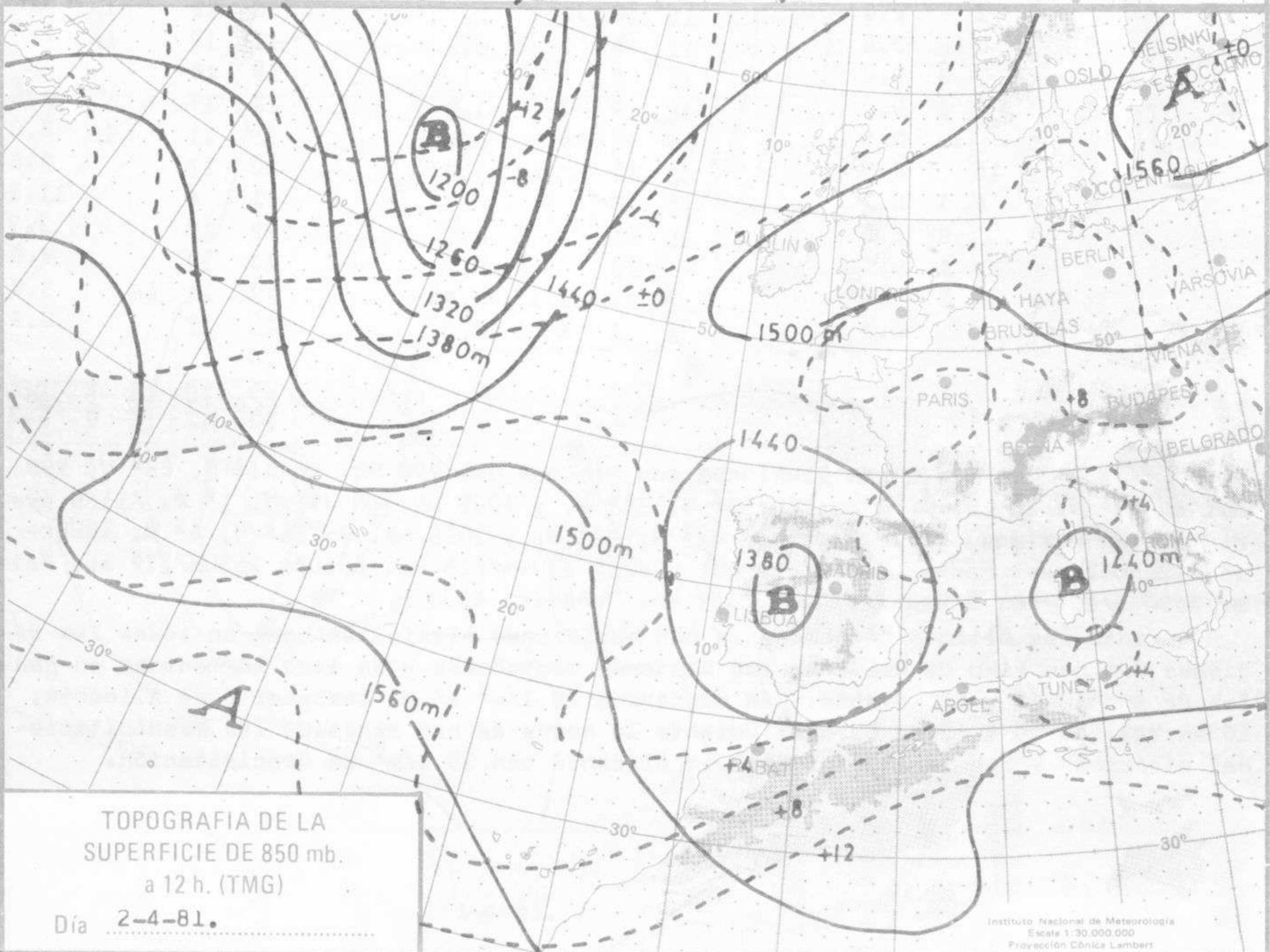
INFORMACION GENERAL.— Bajas presiones con mínimos de: 992 mb. en 47° N, 63° W; 998 mb. en 63° N, 36° W; 1003 mb. en 53° N, 24° W, y 1009 mb. en 39° N, 1° W. Altas presiones con máximos de: 1038 mb. en 42° N, 42° W; y 1026 mb. en 56° N, 4° W. Isoce-ras/Tropopausas: Madrid 1900m/299 mb. Lisboa 2500m/216 mb. Coruña 1650m/179 mb. Pal-ma 2650 m/148 mb. Gibraltar 2000m/167 mb. Tenerife 4500 m.

Durante las últimas 24 horas, se han registrado precipitaciones en todas las re-giones que han sido de nieve en los sistemas montañosos y de tipo tormentoso en pun-tos de Andalucía y de Levante. Han destacado 28 l/m<sup>2</sup> en el aeropuerto de Alicante, 16 en Valladolid y 13 en Murcia. Durante la noche se han repetido las precipitacio-nes dispersas y han tenido tormenta en Alicante con 36 l/m<sup>2</sup> de precipitación.



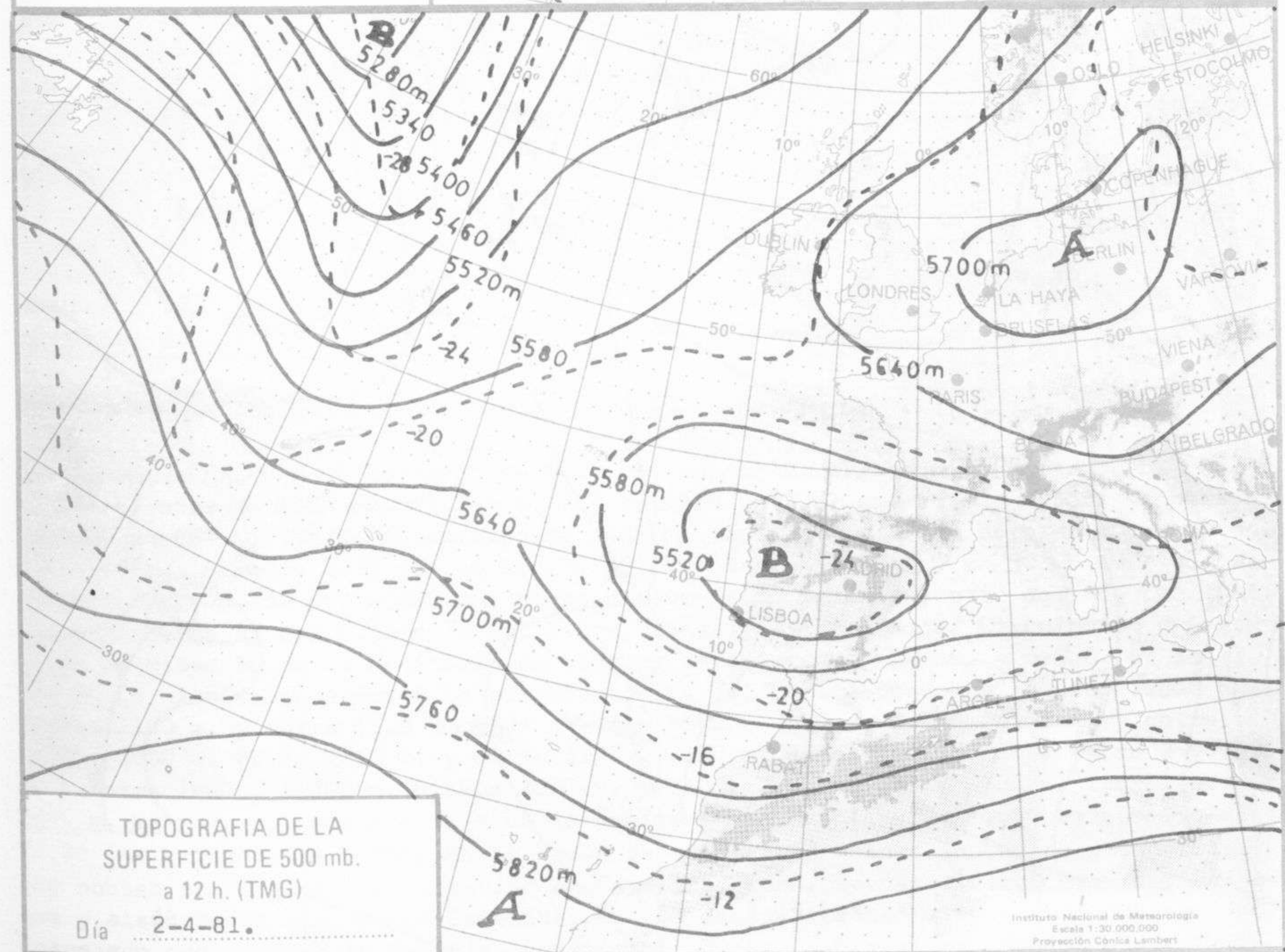
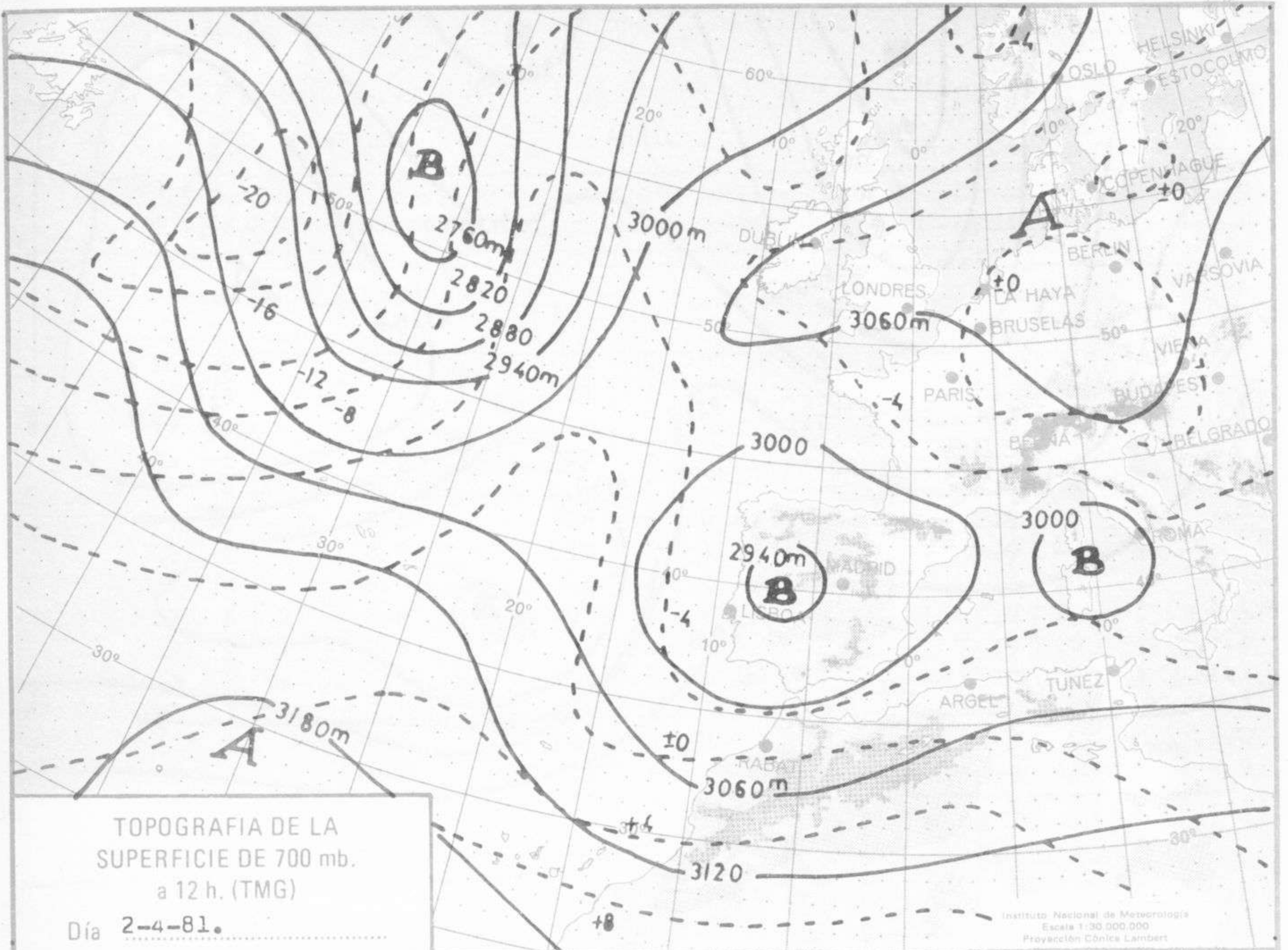


Instituto Nacional de Meteorología  
Escala 1:30.000.000  
Proyección Cónica Lambert

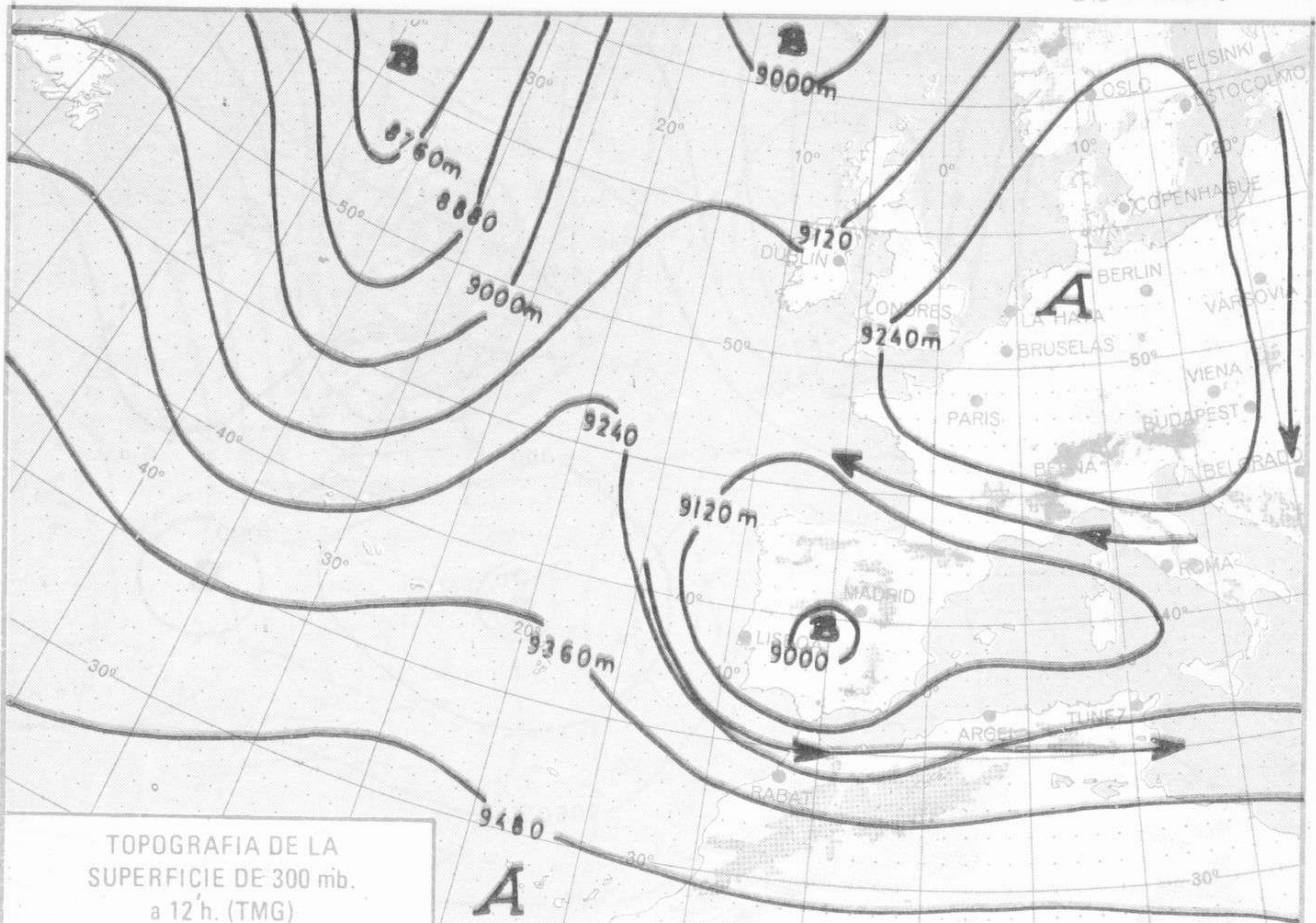


Instituto Nacional de Meteorología  
Escala 1:30.000.000  
Proyección Cónica Lambert





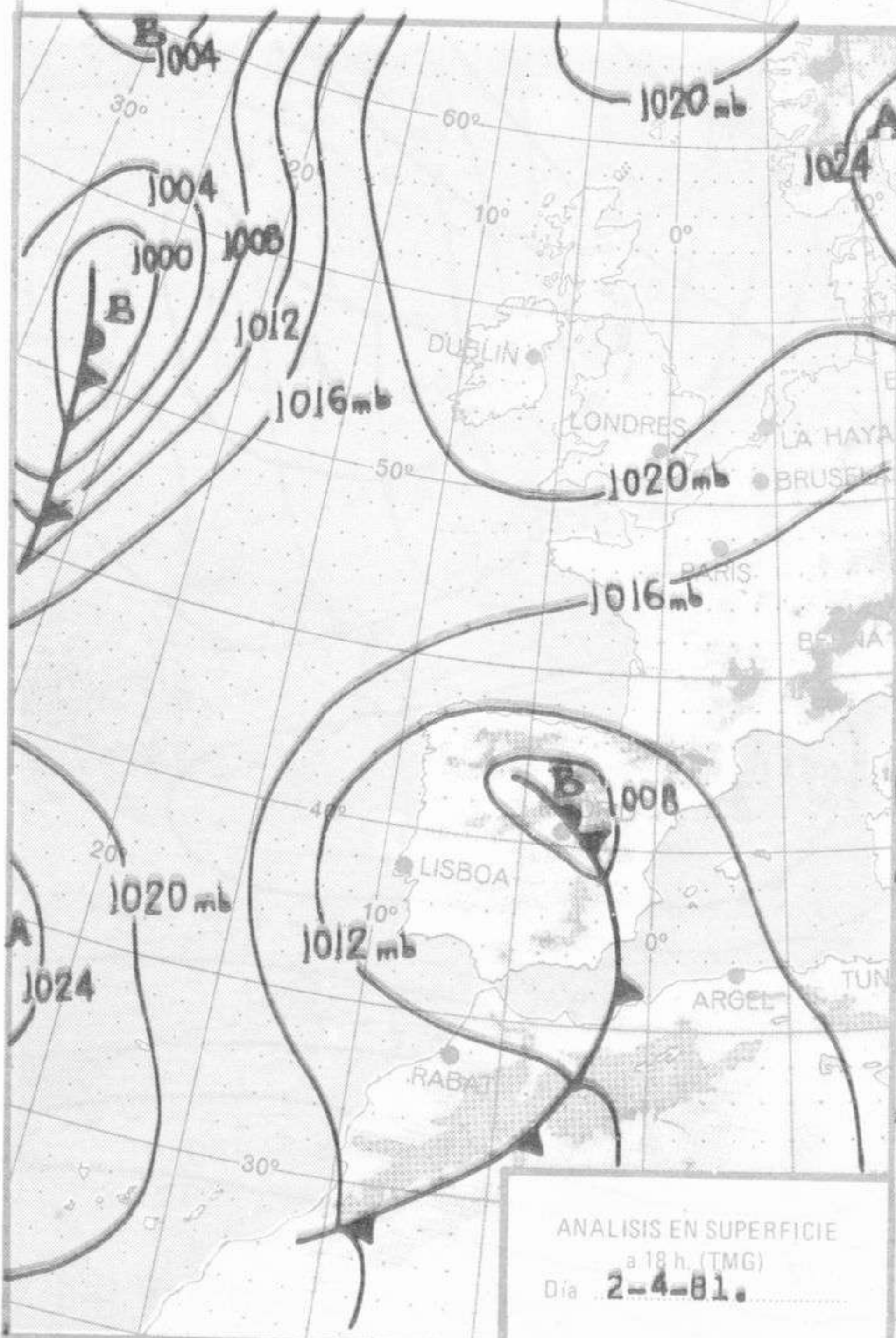




TOPOGRAFIA DE LA SUPERFICIE DE 300 mb. a 12 h. (TMG)

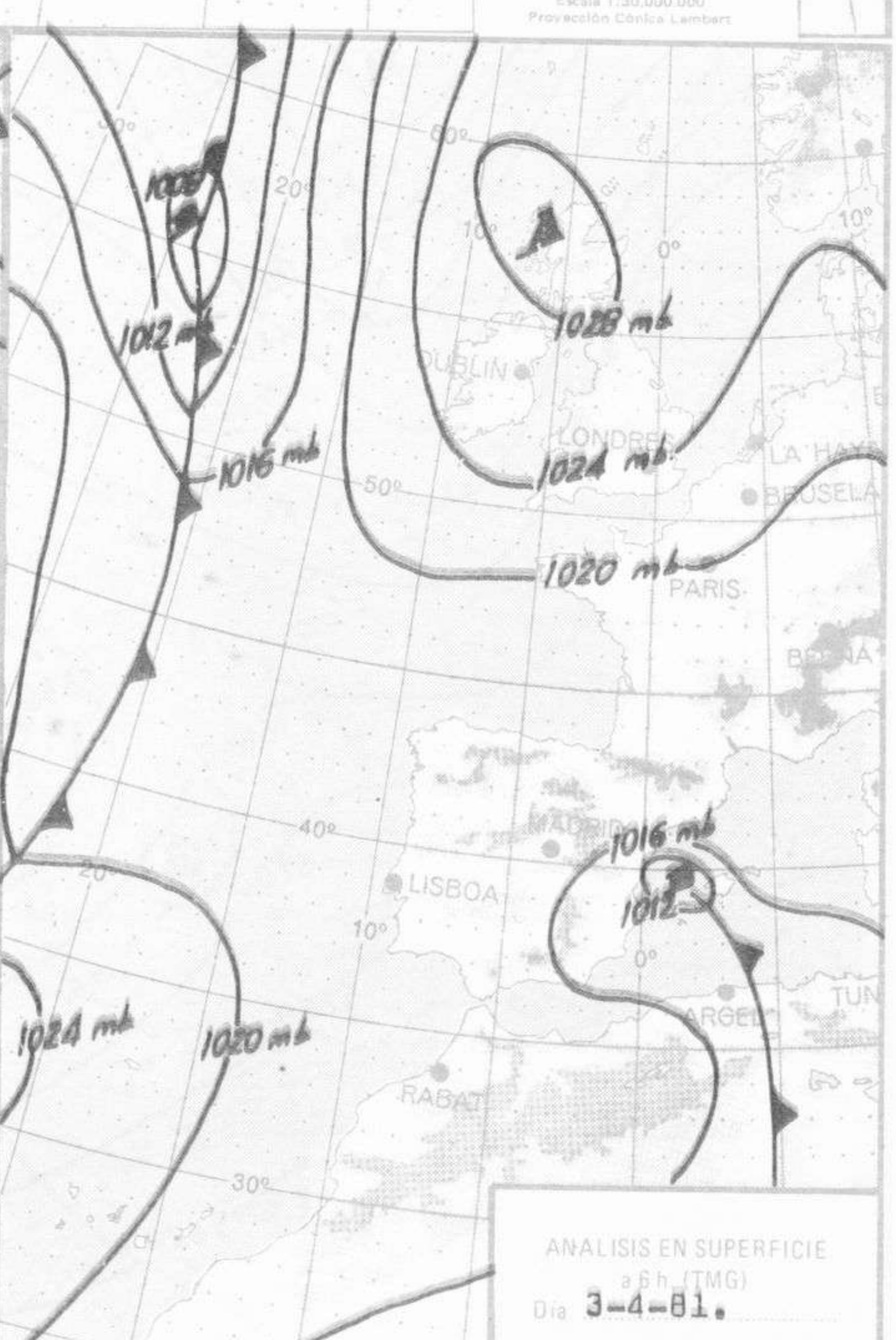
Día 2-4-81.

Instituto Nacional de Meteorología  
Escala 1:30.000.000  
Proyección Cónica Lambert



ANALISIS EN SUPERFICIE a 18 h. (TMG)

Día 2-4-81.



ANALISIS EN SUPERFICIE a 6 h. (TMG)

Día 3-4-81.