



BOLETIN METEOROLOGICO DIARIO

MADRID, MIERCOLES 1 de ABRIL de 1.981. Núm 91.

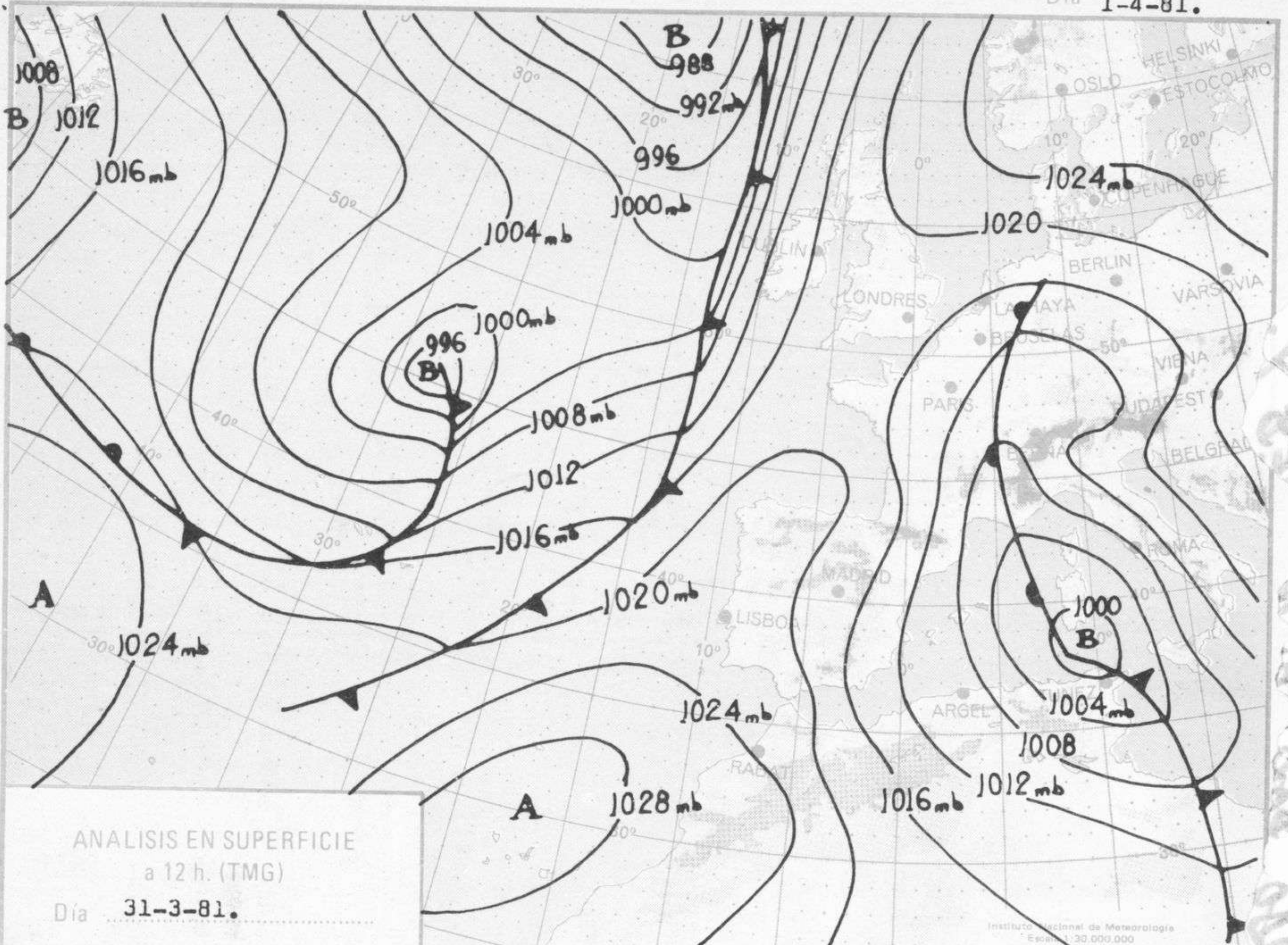
Sec. de Publicaciones del Instituto Nacional de Meteorología, Ciudad Universitaria, Apartado de Correos 285, Madrid (España)
Teléf.: *(341) (91) 244 35'00 - Fonometeo Madrid (información local zona Centro): 094 - Fonometeo España: (91) 232 69 40

Estaciones	Temperatura		Precipitación		Horas de sol	Estaciones	Temperatura		Precipitación		Horas de sol	Estaciones	Temperatura		Precipitación		Horas de sol
	Máx.	Min.	Día	Noche			Máx.	Min.	Día	Noche			Máx.	Min.	Día	Noche	
La Coruña ...	16	10		ip	3.0	Navacerrada	1	-3			1.8	Castellón ...	23	13			8.6
Monteventoso	12	7				Madrid/Barajas	17	2			6.6	Valencia (A)	23	14			10.0
El Ferrol ...	14	6				Madrid (C.Un.)	17	3			6.2	Valencia ...	23	13			8.7
Lugo (P.C.) ...	14	3			3.0	Madrid (Retiro)	16	5			6.5	Alicante (A)	23	13			8.9
Santiago de C.	14	6			3.3	Guadalajara...						Alicante ...	24	13			10.3
Pontevedra ...	15	10		1	6.2	Toledo ...	17	6			6.4	Murcia (A) ...	23				
Vigo (A) ...	14	8		1	6.5	Cuenca ...	12	2			4.2	Murcia ...	23	13			7.4
Vigo ...	14	10		3	7.0	Molina de A.	11	-4			3.2	Cartagena ...	21	14			
Orense ...	14	5			5.3	Ciudad Real	18	6			7.5	San Javier ...	23	15			6.5
Ponferrada ...	14	2			4.6	Albacete (A)	15	4			3.6	Sevilla (A) ...	21	6			6.1
Avilés (A) ...	12	5			4.5	Cáceres ...	18	5				Córdoba (A)	20	7			6.5
Gijón ...	14	4			4.8	Badajoz (A)	19	7			6.4	Jaén ...	18	6			7.5
Oviedo ...	13	4			6.8	Vitoria (A) ...	8	-1	8		0.0	Granada (A)	17	2			7.7
Santander (A)	13	2	1		0.7	Logroño ...	10	1	4		0.0	Huelva ...	21	9			7.0
Santander ...	12	6	1		1.0	Logroño (A)	10	X	1		0.0	Jerez de la F.(A)	18	9			10.1
Bilbao (A) ...	11	3	7		0.0	Pamplona ...	11	1	7 ip		0.2	Cádiz ...					
San Sebastián	10	3	13		1.8	Huesca (A) ...	15	6			1.1	Tarifa ...		13			
S.Sebastián (A)						Daroca ...	13	4	ip		3.8	Málaga (A) ...	23	11			8.2
León (A) ...	13	0			6.2	Zaragoza (A)	15	5			8.0	Almería (A)	24	15			8.0
Zamora ...	16	3			5.0	Zaragoza ...	16	7				Palma de M.(A)	18	12			2.7
Palencia ...	15	2			7.9	Calamocha ...	10	-1	ip		1.7	Mahón (A) ...	15	9	4	21	0.4
Burgos (A) ...	11	-3	ip		2.0	Teruel ...	13	1	ip			Ibiza (A) ...	21	12			X
Burgos ...	11	0			1.6	Lérida ...	19	9			10.6	S.C.de Tenerife	20	14			9.2
Valladolid (A)	15	0			7.1	Gerona (A) ...	16	9	ip	1		Tenerife Norte(A)	19				
Valladolid ...	15	-1			7.4	Barcelona ...	18	11		ip	3.7	Tenerife Sur (A)	22	14			9.2
Soria ...	9	0	ip		1.0	Barcelona (A)	18	10				Izaña ...	16	7			12.0
Salamanca ...	16	1			6.0	Reus (A) ...	21	11			9.7	Las Palmas (A)	21	14			9.4
Salamanca (A)	15	1			6.7	Tarragona ...		12			7.9	Fuerteventura(A)	20	12			11.5
Avila ...	11	2			8.3	Tortosa ...	20	13			10.9	Lanzarote (A)	23	11			10.6
Segovia ...	12	3			7.3	Montseny ...	5	1	ip	ip	0.5	La Palma (A)	20				
												Hierro (A) ...					
												Ceuta ...	18	10			9.8
												Melilla ...	19	13			7.0

NOTA.— Las máximas y precipitaciones (día) son de 06 a 18 (TMG) de ayer. Las mínimas y las precipitaciones (noche) son de 18 (TMG) de ayer a 06 (TMG) de hoy. Las horas de sol son de ayer.

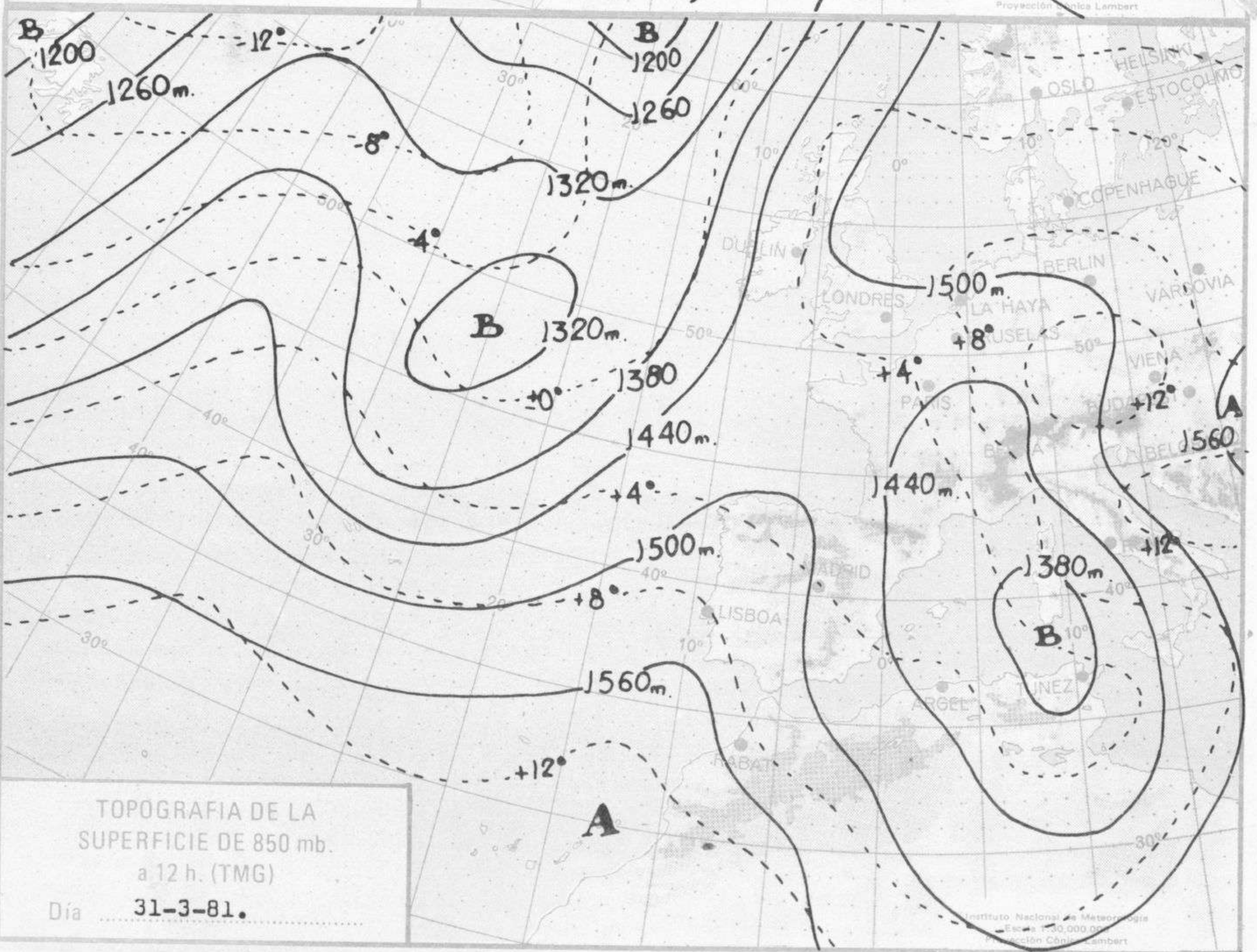
INFORMACION GENERAL.— Bajas de 991 mb. en 64° N 35° W, de 987 mb. en 60° N 12° W y de 999 mb. en 56° N 17° W en 47° N 19° W y en 41° N 08° E. Alta de 1030 mb. en 32° N, 40° W, de 1025 mb. en 34° N 08° W y de 1030 mb. en 62° N 16° E. El altura tenemos un dorsal a todos los niveles sobre España que se mueve rápidamente hacia el E. Un chorro sobre el N de Africa lleva rumbo ESE. Isoceros: Madrid 2770 m., Palma 2340 m. La Coruña 1960 m., Lisboa 2530 m., y Gibraltar 2860 m.

Ayer llovió en la cuenca del Ebro y en el Cantábrico oriental y en la isla de Menorca. Se recogieron 13 l/m² en San Sebastián, 8 en Vitoria, 7 en Bilbao y Pamplona y 4 en Mahón. En el resto de España hubo nubosidad variable. Durante la noche se han registrado aguaceros en Mahón que han sumado 21 l/m². Por el W de la Península ha aumentado la nubosidad y ha comenzado a llover en Galicia.



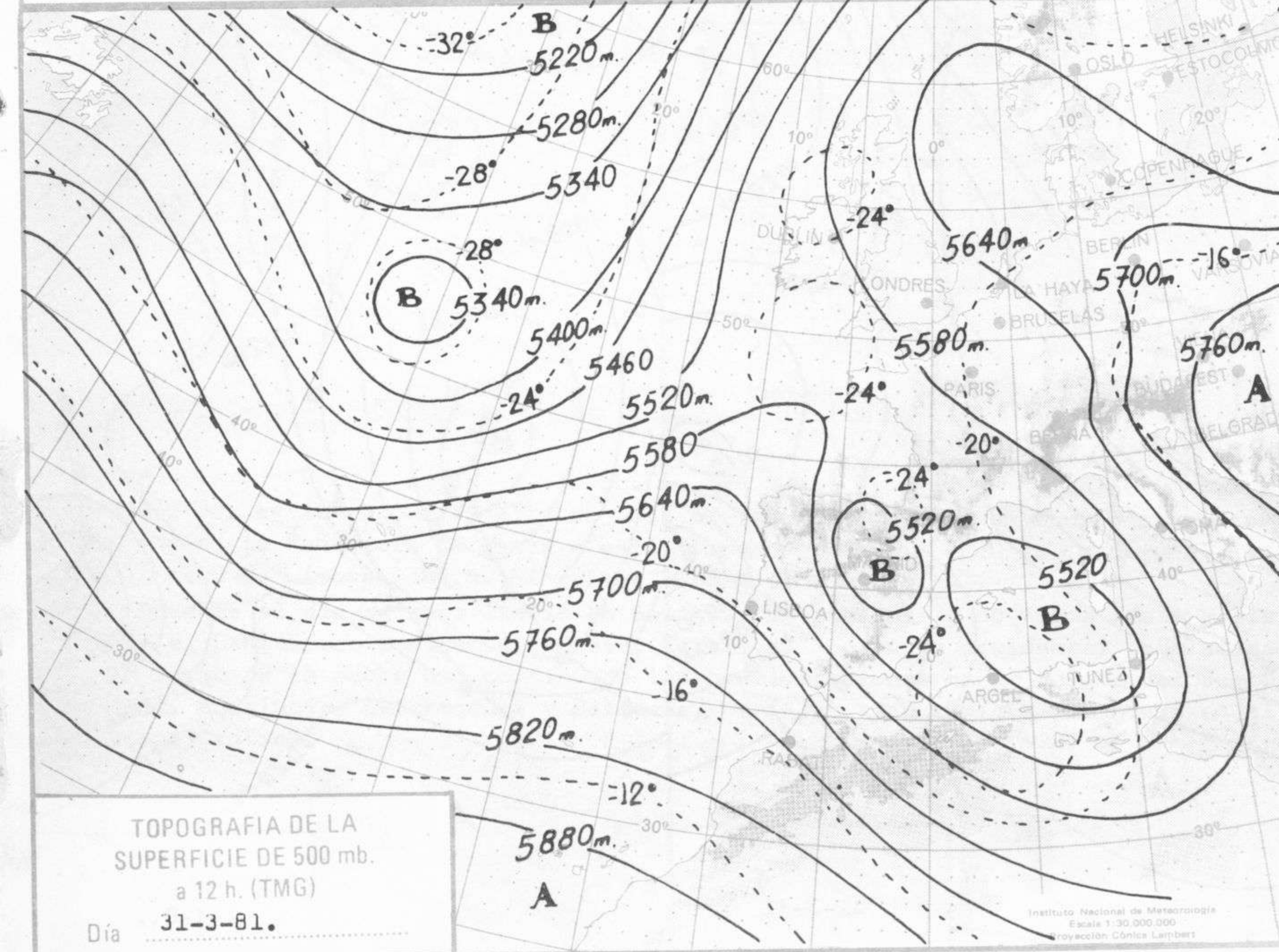
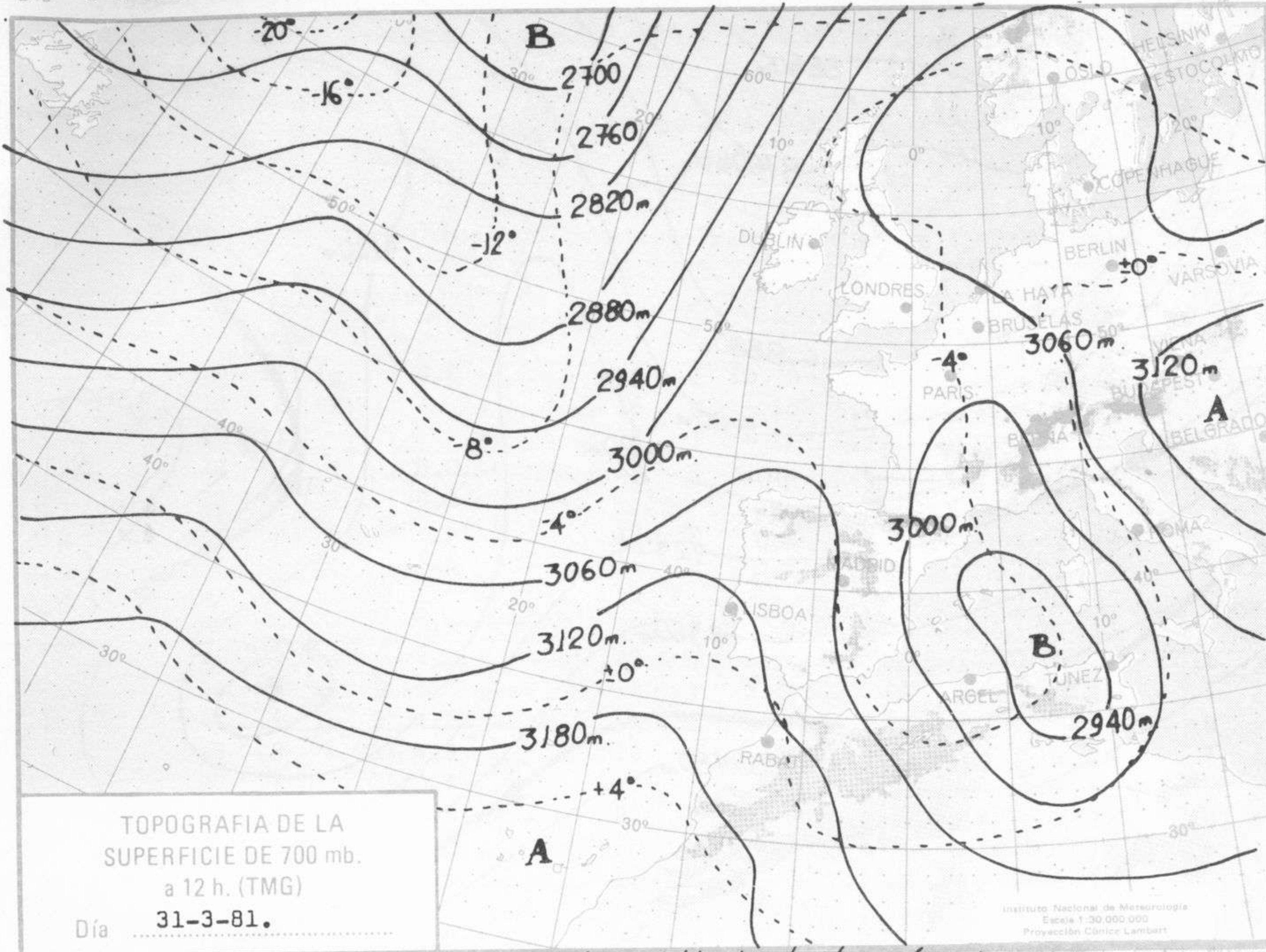
ANÁLISIS EN SUPERFICIE
a 12 h. (TMG)
Día 31-3-81.

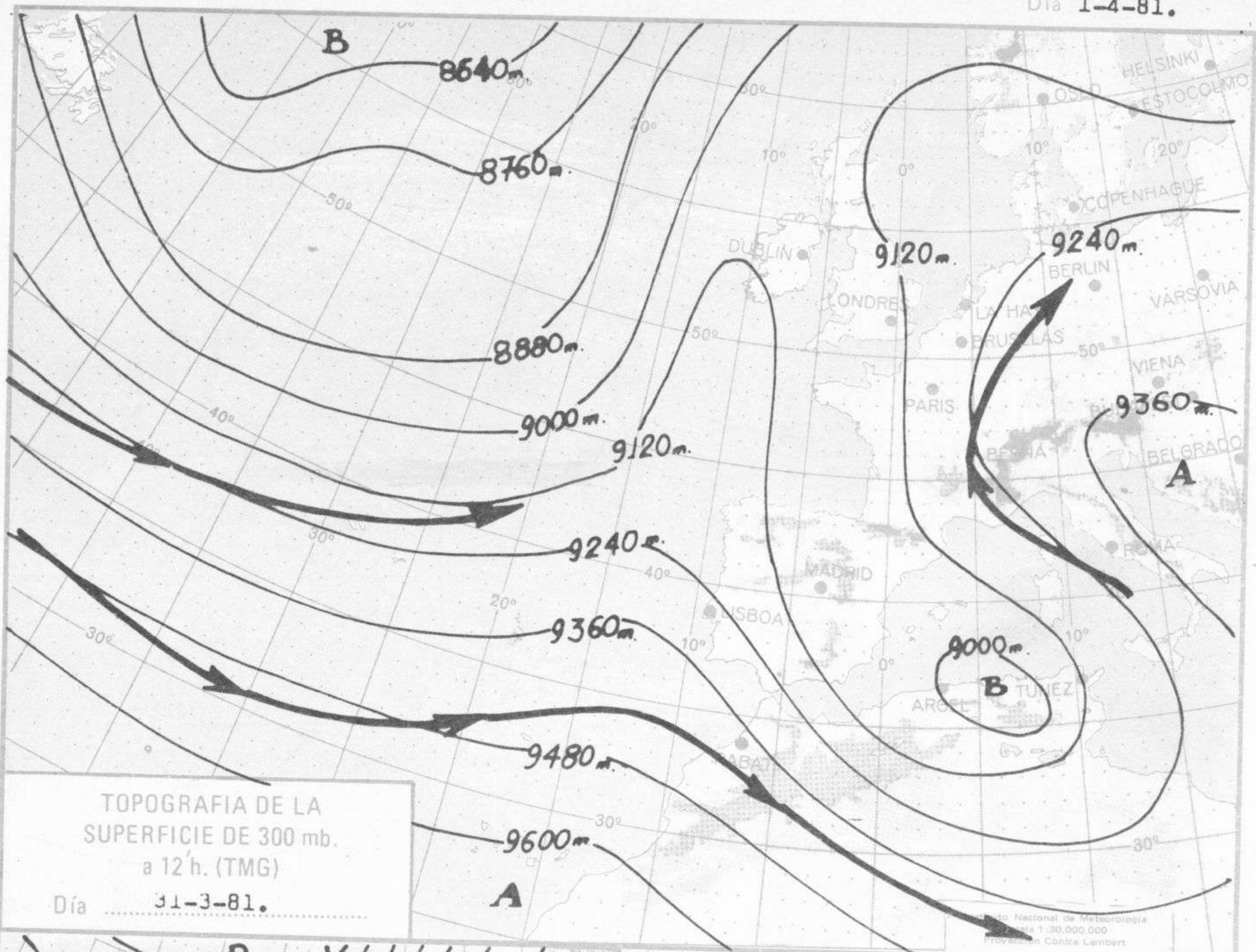
Instituto Nacional de Meteorología
Escala 1:30.000.000
Proyección Cónica Lambert



TOPOGRAFIA DE LA
SUPERFICIE DE 850 mb.
a 12 h. (TMG)
Día 31-3-81.

Instituto Nacional de Meteorología
Escala 1:30.000.000
Proyección Cónica Lambert

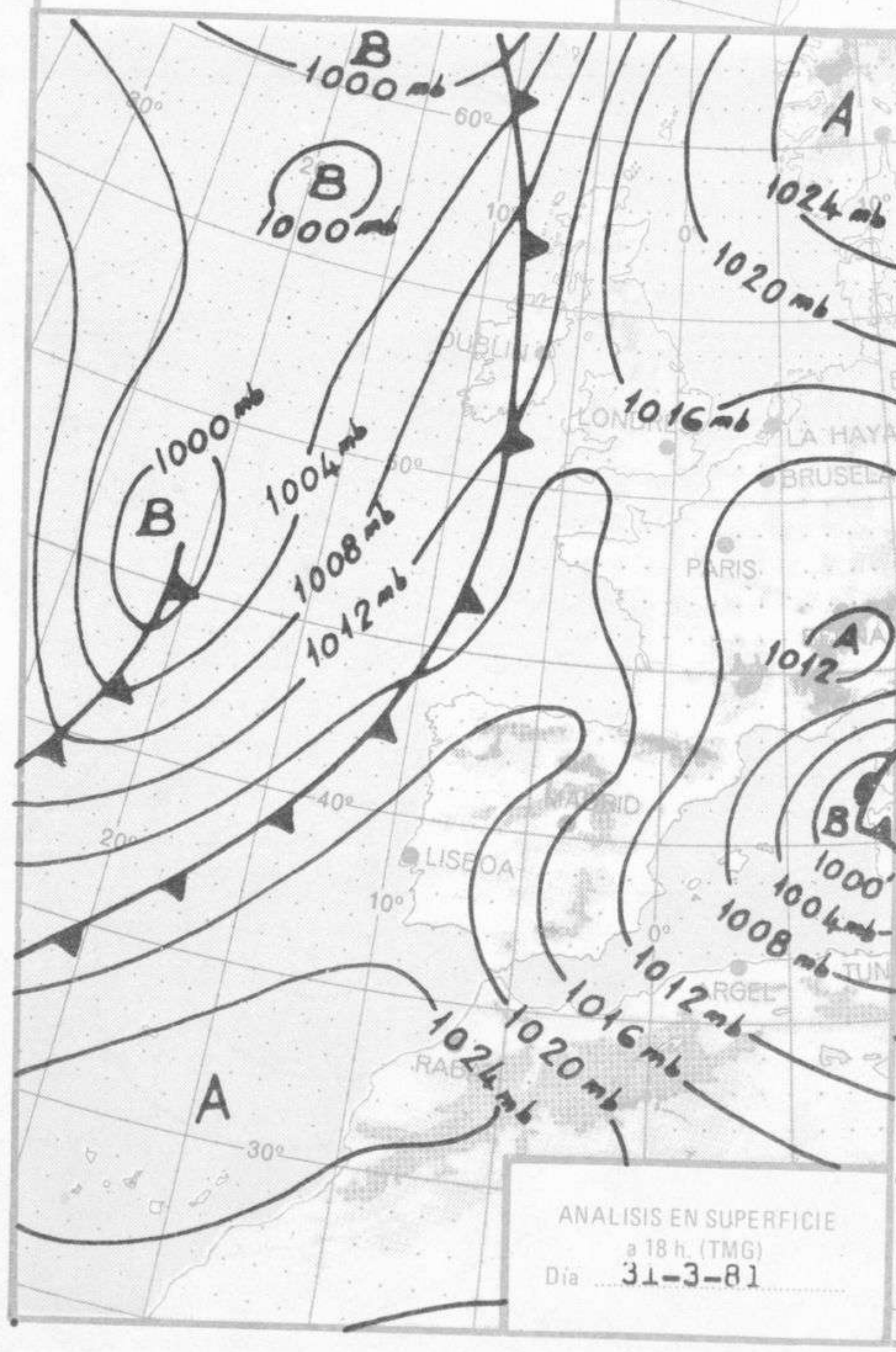




TOPOGRAFIA DE LA SUPERFICIE DE 300 mb. a 12 h. (TMG)

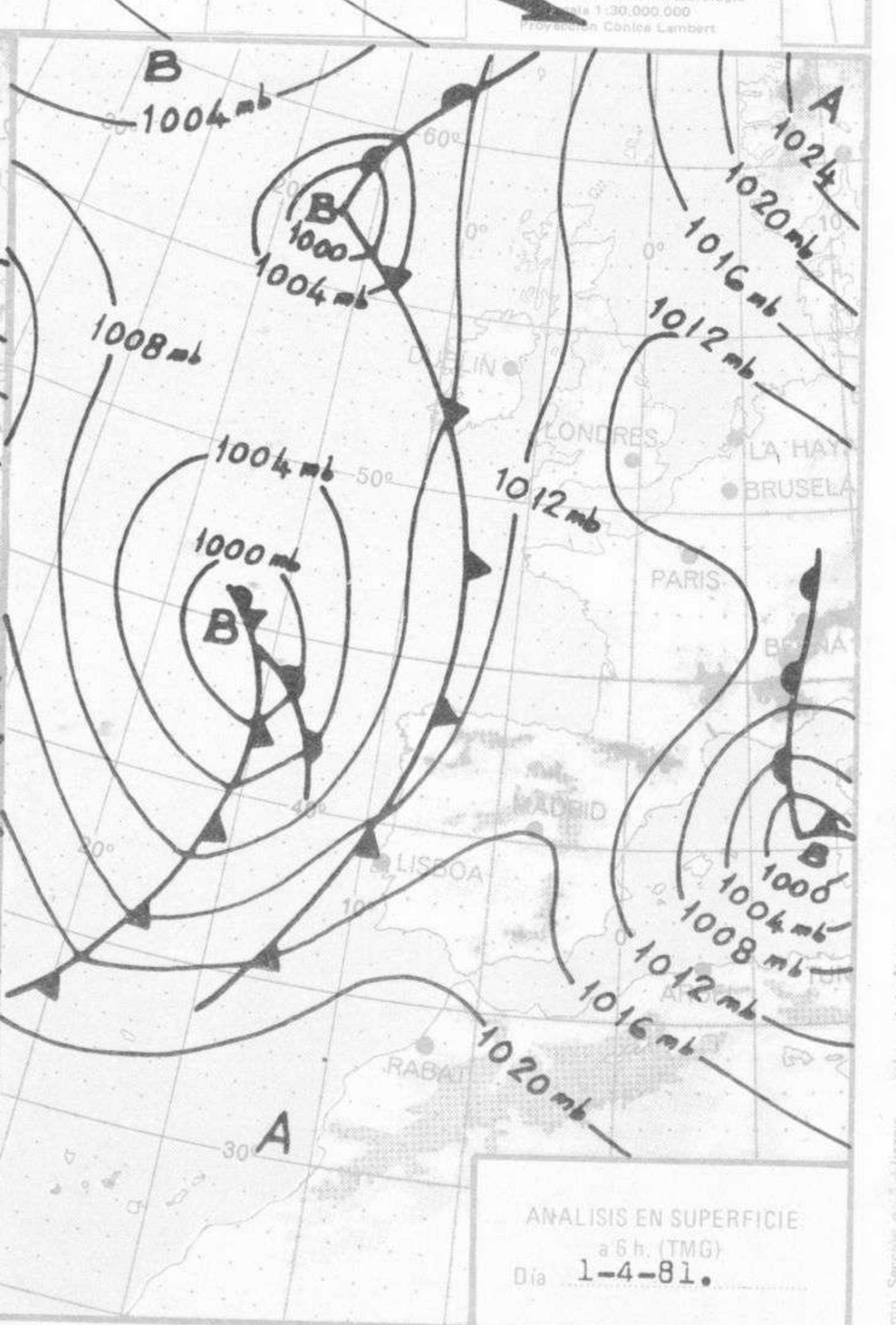
Día 31-3-81.

Instituto Nacional de Meteorología
Escala 1:30.000.000
Proyección Conica Lambert



ANALISIS EN SUPERFICIE a 18 h. (TMG)

Día 31-3-81



ANALISIS EN SUPERFICIE a 6 h. (TMG)

Día 1-4-81.

Foto: Archivo del Observatorio de Madrid