



BOLETIN METEOROLOGICO DIARIO

MADRID, MIERCOLES 26 de MARZO de 1.980. Núm. 86.

Sec. de Publicaciones del Instituto Nacional de Meteorología, Ciudad Universitaria, Apartado de Correos 285, Madrid (España)
 Teléf.: *(341) (91) 244 35 00 - Fonometeo Madrid (información local zona Centro): 094 - Fonometeo España: (91) 232 69 40

TIEMPO PASADO (de 12 horas de ayer a 12 horas, T.M.G., de hoy):

Nubosidad y precipitaciones: Durante las últimas 24 horas ha llovido con fuerte intensidad en Galicia y Asturias y en cantidad débil o moderada en el resto del Cantábrico, Duero y puntos de la Meseta Inferior y Ebro. Destacan 62 litros por metro cuadrado en Santiago, 58 en Vigo (A), 48 en Pontevedra, 24 en Lugo y 17 en Orense. En las demás regiones el cielo ha permanecido parcialmente nuboso con nieblas durante la mañana de hoy en el bajo Guadaluquivir.

Vientos fuertes: Ha habido rachas de viento fuerte del suroeste en Galicia y del oeste en el resto de la mitad norte de la Península, más intensos en el Cantábrico oriental.

Temperaturas destacables: Predominan los valores medios normales con máximas de ayer comprendidas entre los 8º de León y Avila y los 22º de Castellón, Murcia y Almería y las mínimas de hoy desde 3º en Gerona y 15º en Valencia.

PRONOSTICO PARA MAÑANA:

En Galicia chubascos frecuentes. En el Duero, sistema Central y alto Ebro, muy nuboso con chubascos dispersos. En el resto de la vertiente atlántica, Aragón y Cataluña, nuboso con algún chubasco muy disperso y débil. Poco nuboso en las demás regiones.

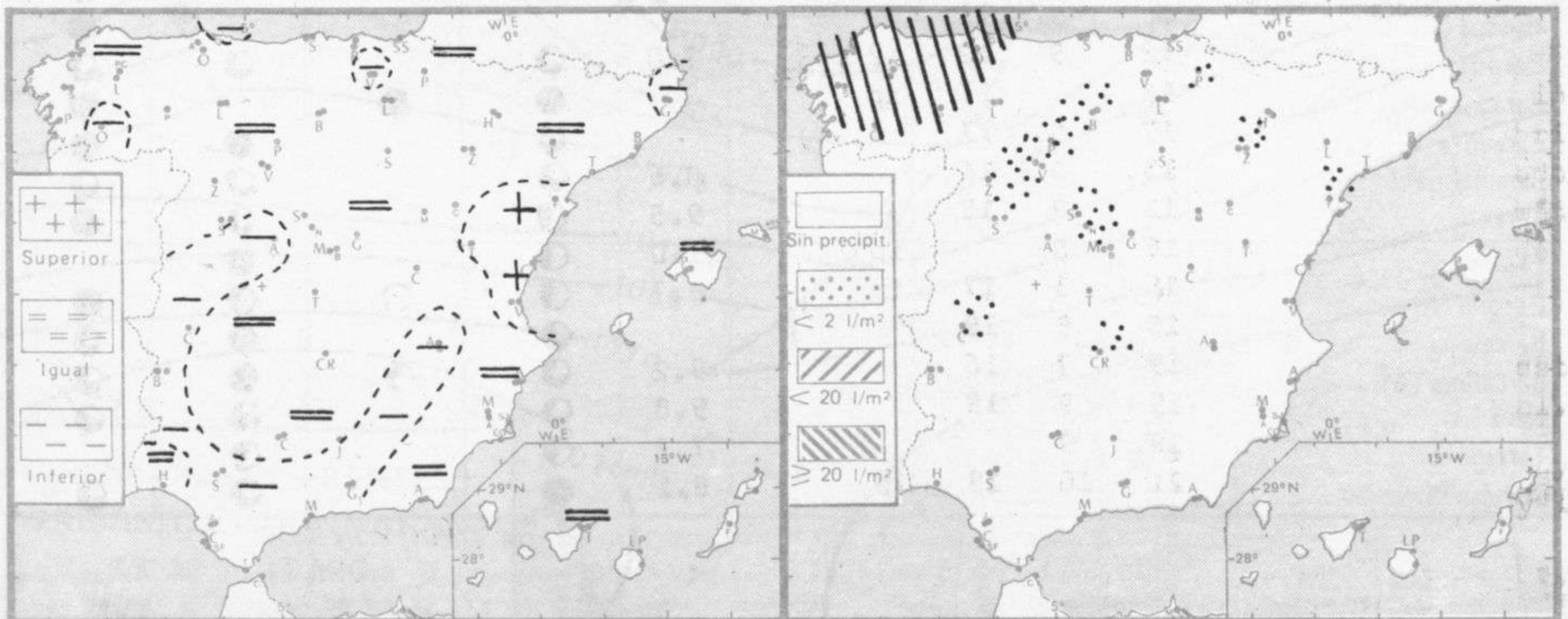
TENDENCIA PARA LOS DIAS 28 y 29:

Día 28: En Galicia y Cantábrico nuboso con precipitaciones dispersas. En el sistema Central nubosidad variable con algunos chubascos. Poco nuboso en las demás regiones.

Día 29: Continuará con análogas características.

NIVEL TERMICO RESPECTO AL NORMAL

AREAS CON PRECIPITACION (12 h. ayer a 12 h. hoy)

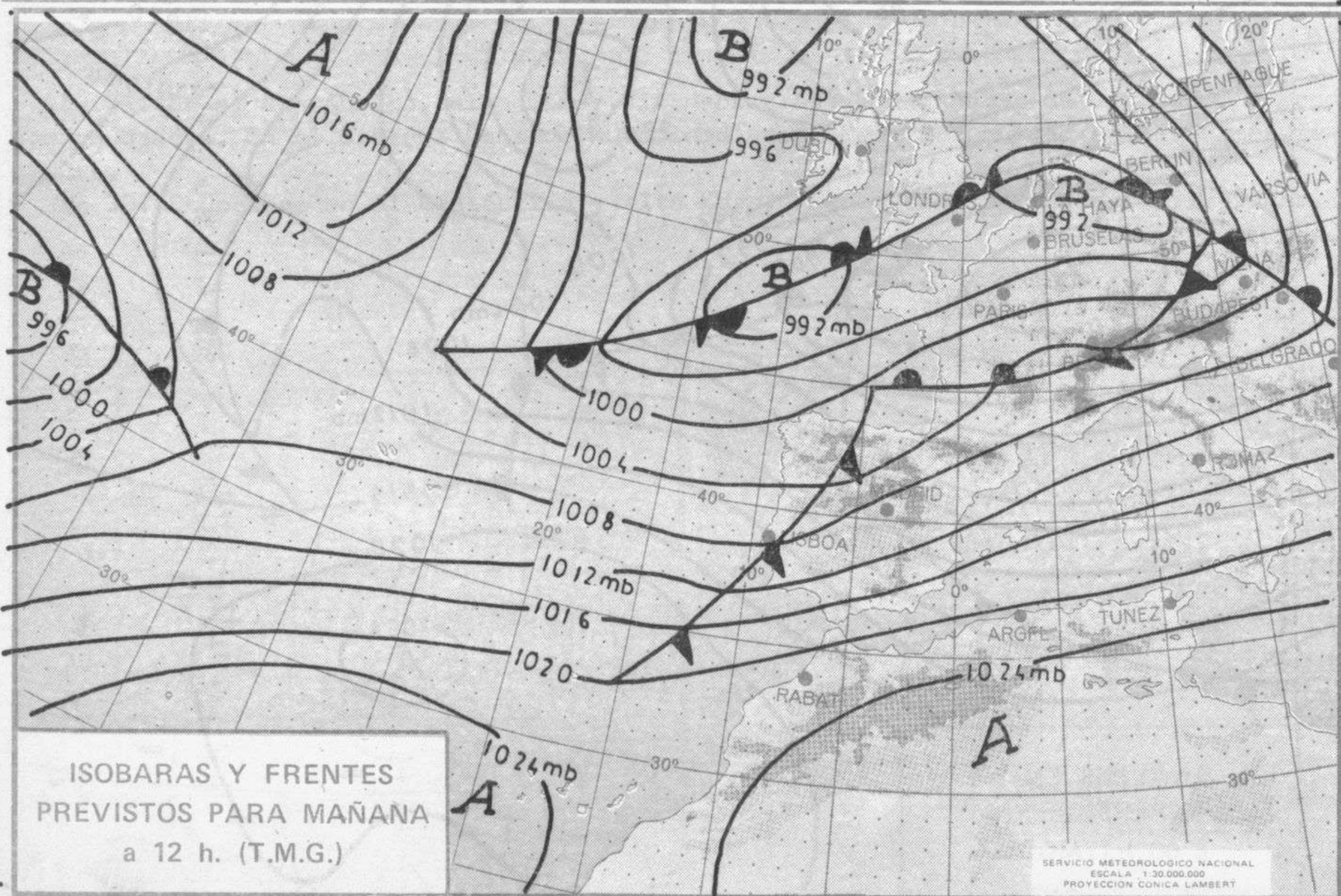


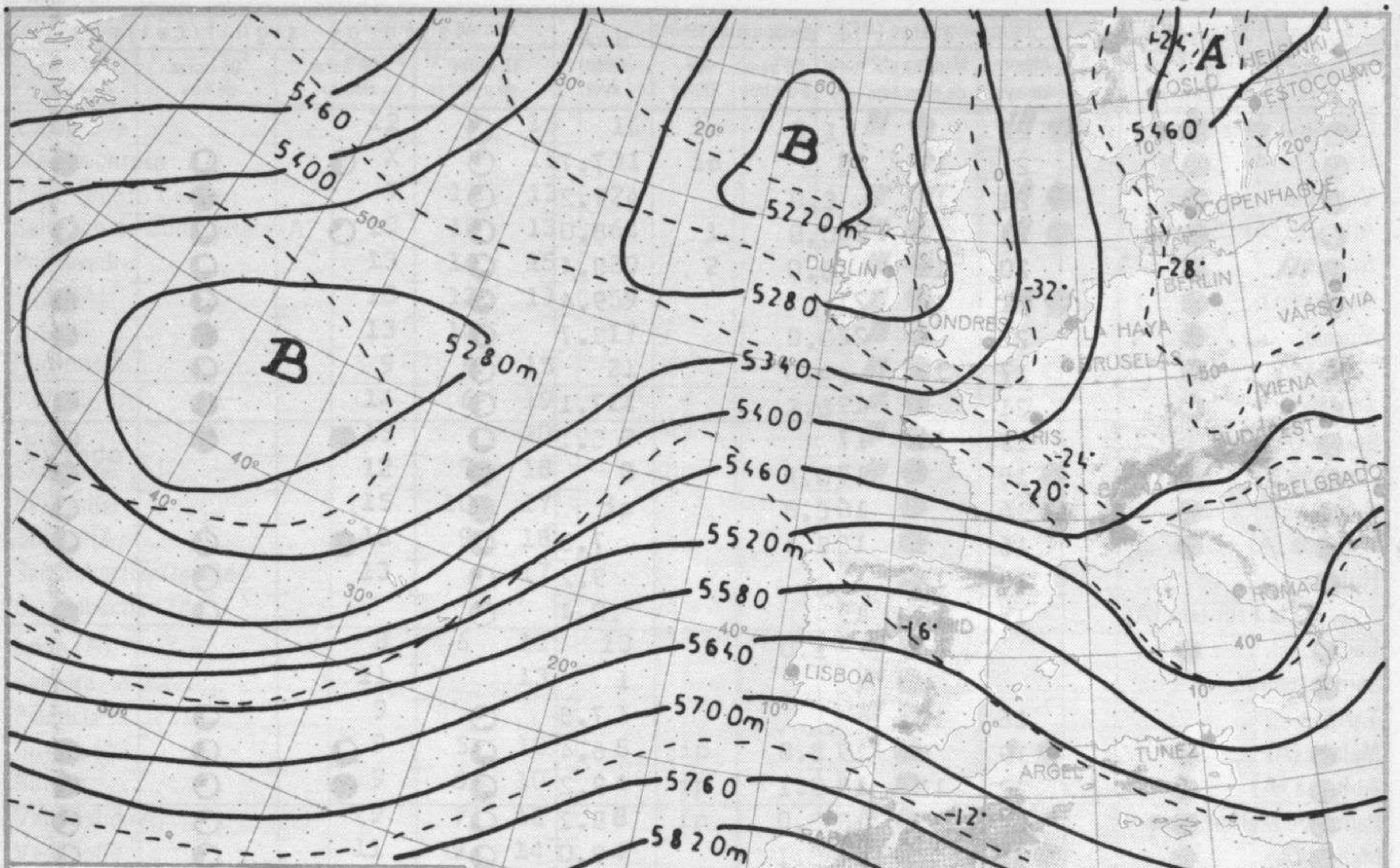
Estaciones	Temperaturas (°C)			Precipitación (l/m ²)		Horas de sol ayer	Meteoros significativos			
	Máxima de ayer	Mínima de hoy	12 horas de hoy	06 ayer a 06 hoy	Hoy 06-12		18 horas de ayer	00 horas de hoy	06 horas de hoy	12 horas de hoy
La Coruña	12	9	16	16	ip	0.1	/// ●	/// ●	9 ●	●
Monteventoso	X	X	15	31	ip		●	●	●	●
Lugo (Punto Centro)	9	11	13	24		0.3	/// ●	/// ●	●	●
Santiago de Compostela (A)	10	10	13	64	1	0.0	/// ●	/// ●	/// ●	●
Pontevedra	13	14	15	50	2	0.0	/// ●	●	●	/// ●
Vigo (A)	10	12	13	59			/// ●	/// ●	●	●
Orense	13	10		17		0.0	/// ●	●	●	●
Ponferrada	9	6	15	21		0.4	/// ●	●	●	●
Asturias (A)	14	6	19	14		2.3	/// ●	●	●	●
Gijón	15		20	2			/// ●	●	●	●
Oviedo	12	7	18	3		4.0	/// ●	●	●	●
Santander (A)	15	10	17	ip		6.3	●	●	●	●
Santander	16	9	18			4.5	●	●	●	●
Bilbao (A)	13		17				●	●	●	●
San Sebastian/Igueldo							●	●	●	●
San Sebastian (A)							●	●	●	●
León (A)	8	6	11	10		0.1	/// ●	●	●	●
Zamora	11		13	1			/// ●	●	●	●
Palencia	9			1			/// ●	●	●	●
Burgos (A)	9	5	10	5	ip	0.8	9 ●	9 ●	●	●
Burgos	9	6	10	4	ip	1.0	●	●	●	●
Valladolid (A)	9	7	12	8	ip	0.8	/// ●	●	9 ●	●
Valladolid	11	9	14	4		1.0	/// ●	/// ●	●	●
Soria	9	4	9	3	1	5.7	/// ●	●	/// ●	●
Salamanca (A)	10	8	12	1		2.8	9 ●	●	●	●
Avila	8	7	13	ip		0.0	●	●	●	●
Segovia	9	8	14			2.9	/// ●	●	●	●
Navacerrada	1	1	6	2		3.3	●	●	●	●
Madrid/Barajas	14	9	14	ip		7.2	●	●	●	●
Madrid (Cdad.Universitaria)	15	8	13			6.7	●	●	●	●
Guadalajara	13	5				1.5	●	●	●	●
Toledo	14	10		ip		5.6	●	●	●	●
Cuenca	12	7				5.1	○	●	●	●
Molina de Aragón		7				6.8	●	●	●	●
Ciudad Real	16	8	15	1		4.9	●	●	●	●
Albacete (A)	13	6	15			3.4	○	○	●	●
Cáceres	13	10	14	ip			●	●	●	●
Badajoz (A)	17	10	17	ip		3.5	●	●	●	●
Vitoria (A)	12	7	14	ip			●	●	●	●
Logroño	14	8	15	ip		6.7	●	●	○	●
Logroño (A)	14	9	15		ip	9.6	●	●	●	●
Pamplona	14	8	14	1	ip	5.9	●	●	●	●
Huesca (A)			11				●	●	●	●
Daroca	12	9	12	2		7.0	○	●	○	●
Zaragoza (A)	16		17	ip			●	●	●	●
Zaragoza	17	9	17	1			○	●	●	●
Calamocha	13	5	14			8.6	○	●	○	●
Teruel	13	8	15			9.5	○	●	○	●
Lérida	16	8		ip		11.0	○	●	●	●
Gerona (A)	16	3	17	ip		8.7	○	○	○	●
Barcelona	18	9	18				○	●	●	●
Barcelona (A)	19	7	16			9.2	○	○	●	●
Reus (A)	19	9	19			9.8	○	●	●	●
Tarragona	19	9				7.2	○	●	○	●
Tortosa	21	10	19	ip		8.1	●	●	●	●

SIMBOLOS UTILIZADOS EN LOS CUADROS DE METEOROS SIGNIFICATIVOS

- 9 Llovizna
- /// Lluvia
- = Neblina
- ≡ Niebla
- < Relámpagos
- ⚡ Tormenta
- ▲ Granizo
- * Nieve
- Despejado
- ◐ Poco nuboso
- Nuboso
- Cubierto
- ◀ NW 30 nudos
- ✓ SW 50 nudos
- ▶ NE 35 nudos
- SE 65 nudos

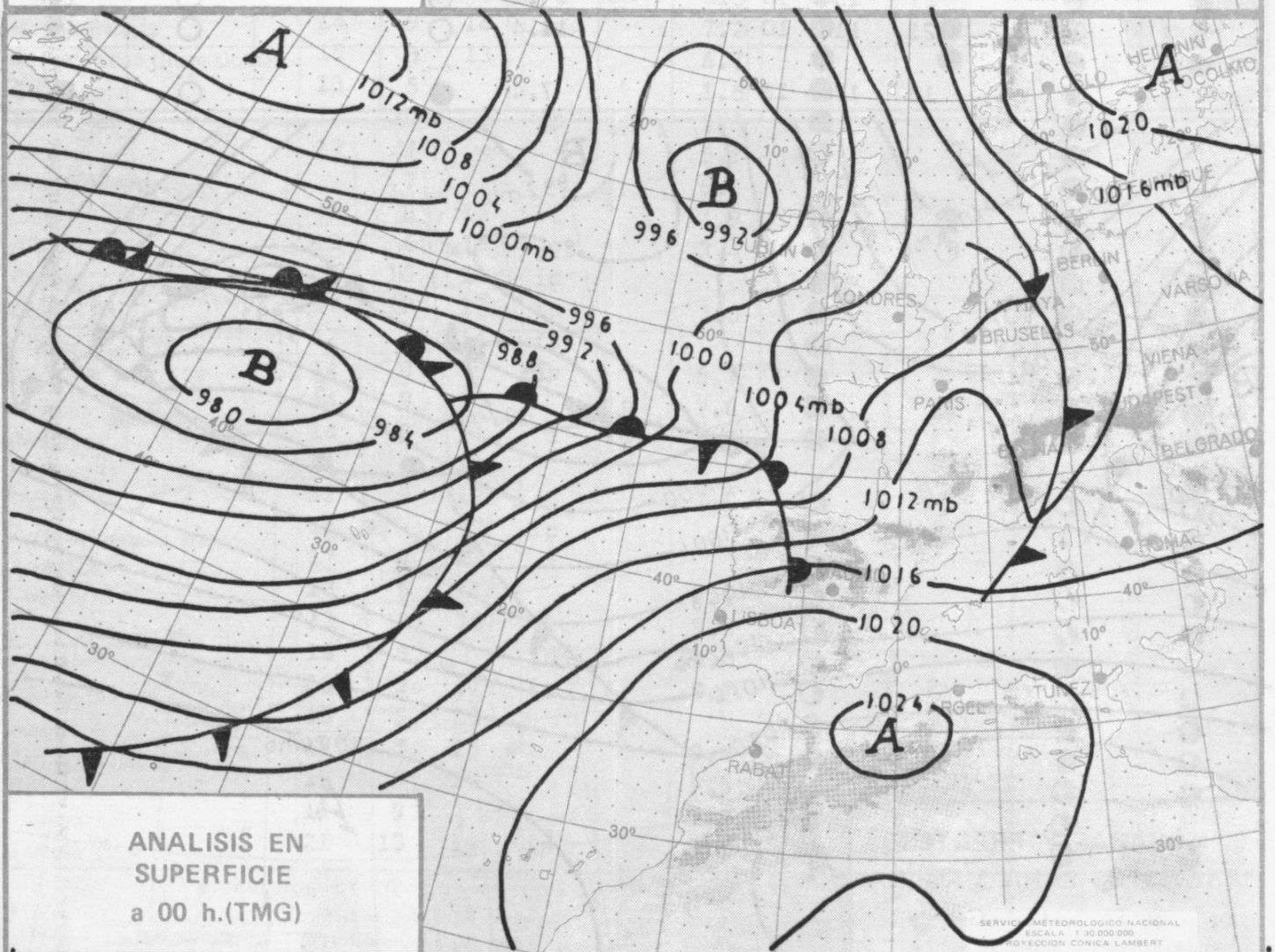
Estaciones	Temperaturas (°C)			Precipitación (l/m ²)		Horas de sol ayer	Meteoros significativos			
	Máxima de ayer	Mínima de hoy	12 horas de hoy	06 ayer a 06 hoy	Hoy 06-12		18 horas de ayer	00 horas de hoy	06 horas de hoy	12 horas de hoy
Castellón de la Plana	22						☉			
Valencia (A)	21	13	18			7.7	☉	☾	☉	☀
Valencia	21	15				9.2	☉		☀	
Alicante (A)	21	11	20			8.0	☉	☾	☉	☀
Alicante	20	13				8.4	☉		☀	
Murcia (A)	21	10	21			9.4	☉		☉	☀
Murcia	22	9	22			8.7	☉		☀	☀
Cartagena	17	13					☉		☉	
San Javier	21	8	19			7.1	☉		☀	☀
Sevilla (A)	19	10	17			5.1	☉	☀	☀	☉
Córdoba (A)	18		17				☀		☀	☀
Jaén	16		16				☀		☀	☀
Granada (A)	16	5	15			7.5	☉	☀	☉	☉
Huelva	18	12				9.2	☉		☉	
Jerez de la Frontera (A) ...	19	12	19			10.4	☉		☉	☀
Cádiz										
San Fernando										
Tarifa	16	13				7.8	☉		☉	
Málaga (A)	19	8	19			6.4	☉	☾	☉	☀
Almería (A)	22	11	18			9.2	☉	☀	☉	☀
Palma de Mallorca (A)	19	5	18			8.2	☉		☉	☉
Mahón (A)	18	7	17			9.0	☉		☉	☉
Ibiza (A)	22	13	17			10.5	☉		☉	☉
Santa Cruz de Tenerife (A)...	17	10	17			9.2	☉		☉	☉
Santa Cruz de Tenerife	21	14				10.9	☉		☉	
Las Palmas (A)	19	13	20			10.1	☉		☉	☉
Fuerteventura (A)	21	13	18			10.1	☉		☉	☉
Lanzarote (A)	21	11	10			11.4	☉		☉	☉
Ceuta							☀			☀
Melilla	18	12	18			7.4	☀		☉	☀





TOPOGRAFIA DE LA SUPERFICIE DE 500 mb. a 00 h. (T.M.G.)

SERVICIO METEOROLOGICO NACIONAL
ESCALA 1:30.000.000
PROYECCION CONICA LAMBERT



ANALISIS EN SUPERFICIE a 00 h.(TMG)

SERVICIO METEOROLOGICO NACIONAL
ESCALA 1:30.000.000
PROYECCION CONICA LAMBERT