



BOLETIN METEOROLOGICO DIARIO

MADRID, SABADO 28 de OCTUBRE de 1978 Núm. 301

Sec. de Publicaciones del Instituto Nacional de Meteorología, Ciudad Universitaria, Apartado de Correos 285, Madrid (España)
Teléf.: *(341) (91) 244 35 00 - Fonometeo Madrid (información local zona Centro): 094 - Fonometeo España: (91) 232 69 40

TIEMPO PASADO (de 12 horas de ayer a 12 horas, T.M.G., de hoy):

Nubosidad y precipitaciones: Ayer durante el día, el cielo estuvo invisible, a causa de las nieblas, en Cantábrico oriental y despejado en casi toda España, con nubes durante la mañana en puntos de Galicia, La Mancha, Cataluña, Sudeste, Levante y alto Ebro. En la noche de hoy, hubo nieblas y capas de nubes bajas en Asturias Guipúzcoa y Costa del Sol; cielos despejados en las demás regiones con nieblas y neblinas en Galicia, Cataluña, cabeceras del Duero y Ebro. Durante la mañana persistieron las nieblas en Galicia, Cantábrico, Duero y neblinas en Cataluña, Levante, Sudeste y puntos del Centro.

Vientos fuertes: Se registraron vientos fuertes del este, durante las últimas 24 horas, en el Estrecho.

Temperaturas destacables: Las máximas de ayer han oscilado entre los 13^º de San Sebastián y los 25^º de Badajoz, Cáceres, Cádiz, Jaén y Sevilla y entre 23 y 24^º en Canarias. Las mínimas de hoy se registraron desde los 1^º en Valladolid, Salamanca y Teruel, hasta los 16^º en Cádiz y alrededor de los 20^º en las capitales canarias.

PRONOSTICO PARA MAÑANA:

Parcialmente nuboso en el sur y sureste de la Península con vientos de Levante en el Estrecho. Intervalos nubosos al norte de las islas Canarias. Poco nuboso o despejado en las demás regiones con algunas nieblas en el Cantábrico, cuenca del Duero y alto Ebro. Temperaturas sin cambios apreciables.

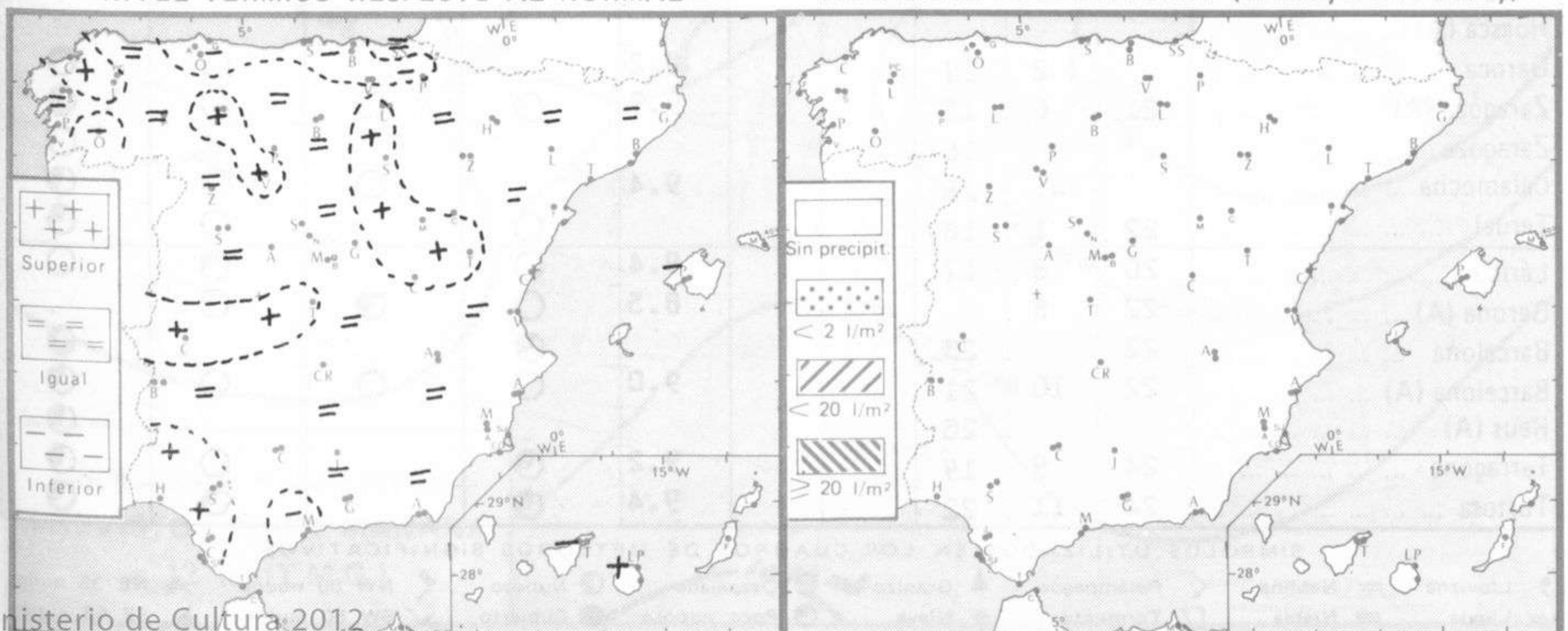
TENDENCIA PARA LOS DIAS 30 y 31

Día 30: Continuará con análogas características.

Día 31: Nuboso en Galicia con riesgo de alguna precipitación a última hora. Poco nuboso en las demás regiones.

NIVEL TERMICO RESPECTO AL NORMAL

AREAS CON PRECIPITACION (12 h. ayer a 12 h. hoy)

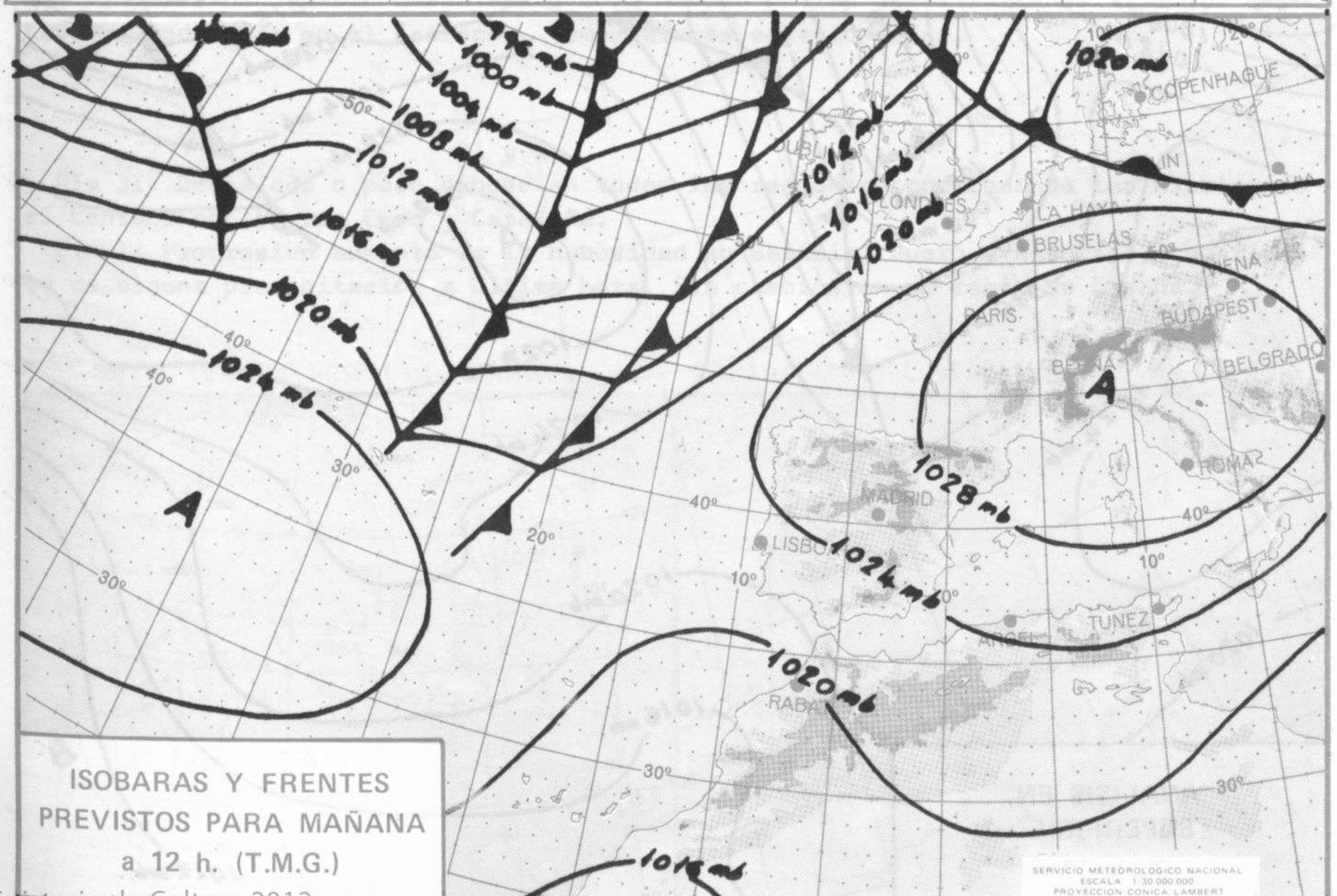


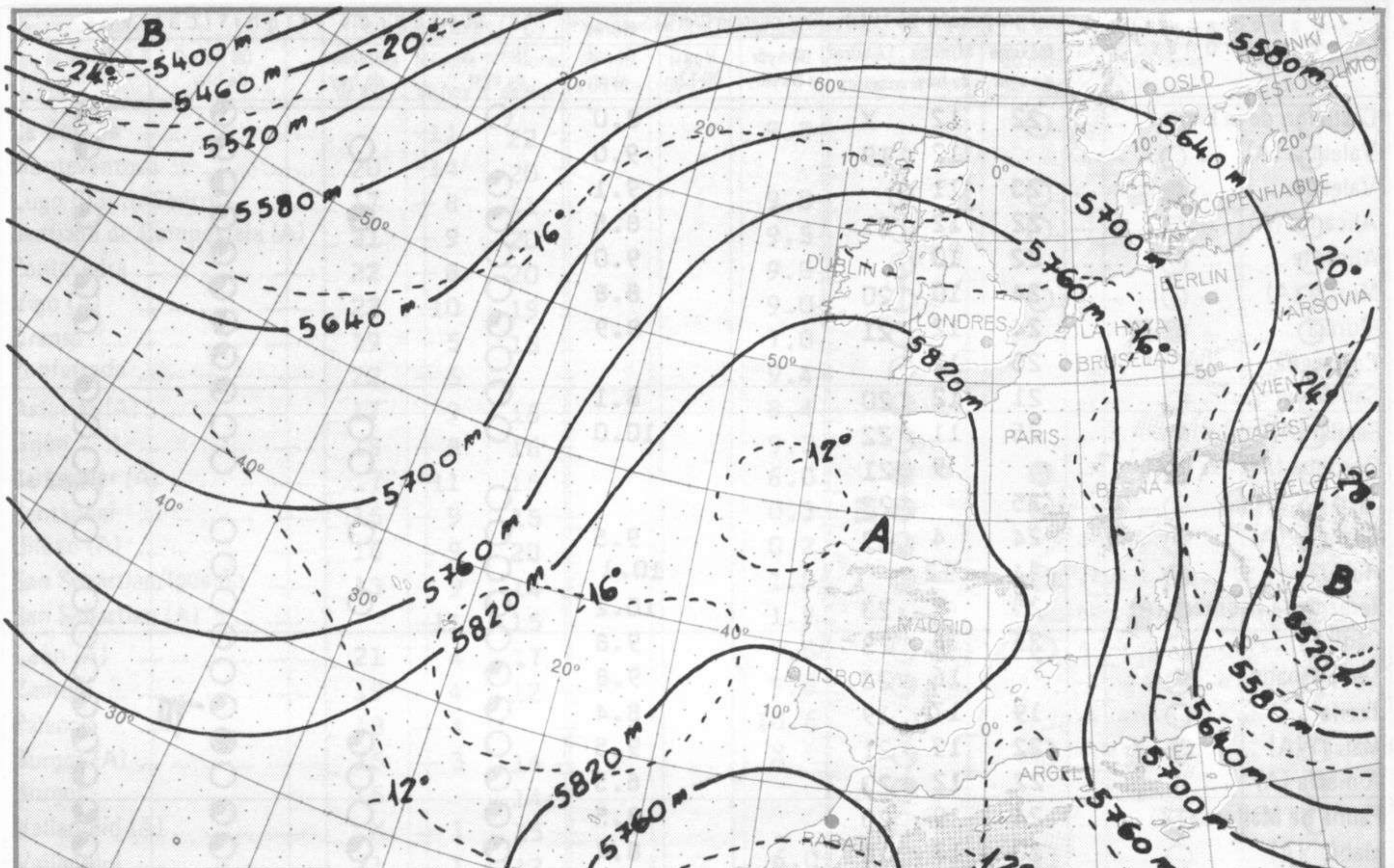
Estaciones	Temperaturas (°C)			Precipitación (l/m²)		Horas de sol ayer	Meteoros significativos			
	Máxima de ayer	Mínima de hoy	12 horas de hoy	06 ayer a 06 hoy	Hoy 06-12		18 horas de ayer	00 horas de hoy	06 horas de hoy	12 horas de hoy
La Coruña		11	22			9.8		○	○	○
Monteventoso	20	14	20				○		○	○
Lugo (Punto Centro)	17	8	11			9.0	☉	○	☉	○
Santiago de Compostela (A)	21	9	20			9.5	○	○	○	○
Pontevedra	22	8	20			9.0	○		○	○
Vigo (A)	22	10	19			9.0	○	○	○	○
Orense	19	5	15			7.0	○		☉	○
Ponferrada	22	5				9.4	○		☉	
Asturias (A)	17	9	16			8.4	☉		○	○
Gijón	18	8	16			9.3	☉		☉	○
Oviedo (A)	17	11	15			6.0	☉	●	☉	○
Santander	15	9	15			0.3	☉	○	○	○
Bilbao (A)	16	9	20			0.2	☉		☉	○
San Sebastian/Igueldo	13	9	14			1.0	●	●	☉	○
San Sebastian (A)		11	15			1.9			☉	○
León (A)	21	4	17			9.6	○	○	☉	○
Zamora	19	4	12			9.8	☉		☉	○
Palencia	18	4				10.6	○	○	○	○
Burgos (A)	15	3	14			X	☉	○	☉	○
Burgos	15		14				☉		○	○
Valladolid (A)	X	1	15				○		○	○
Valladolid	21	1	12			6.0	○	○	○	○
Soria	23	3	17			7.6	○		○	○
Salamanca (A)	16	1	15				○	○	○	○
Avila	18	3	18			9.7	☉		☉	○
Segovia	18	4	19			8.6	○		○	○
Navacerrada	15	8	13			9.3	○		○	○
Madrid/Barajas	23	4	18			9.6	○	○	○	○
Madrid (Cdad.Universitaria)	22	4	18			X	○	○	○	○
Guadalajara	22	7				9.9	○		○	○
Toledo	23	7	17			10.0	○		○	○
Cuenca	23	2	18			8.3	○		○	○
Molina de Aragón	21	-3	17			0.2	○		○	○
Ciudad Real	22	3	17			9.4	○	○	○	○
Albacete (A)	20	3	18			6.5	○		○	○
Cáceres	25	13	20				☉	○	○	○
Badajoz (A)	25	6	21			9.7	○		○	○
Vitoria (A)	14	3	14				☉		☉	○
Logroño	19		16				○		○	○
Logroño (A)	18	5	15			1.0	○	○	○	○
Pamplona	17	3	14			9.9	☉		○	○
Huesca (A)										
Daroca		2	17			9.2			○	○
Zaragoza (A)	21	6	15			9.7	○	○	○	○
Zaragoza			16						○	○
Calamocha		-1	15			9.4		○	○	○
Teruel	22	1	18				○		○	○
Lérida	20	8	17			9.4	○		○	○
Gerona (A)	22	8				8.5	○	○	○	○
Barcelona	22		20				☉		○	○
Barcelona (A)	22	10	21			9.0	○	○	○	○
Reus (A)			20						○	○
Tarragona	24	9	19			9.2	☉		○	○
Tortosa	24	11	22			9.4	☉		○	○

SIMBOLOS UTILIZADOS EN LOS CUADROS DE METEOROS SIGNIFICATIVOS

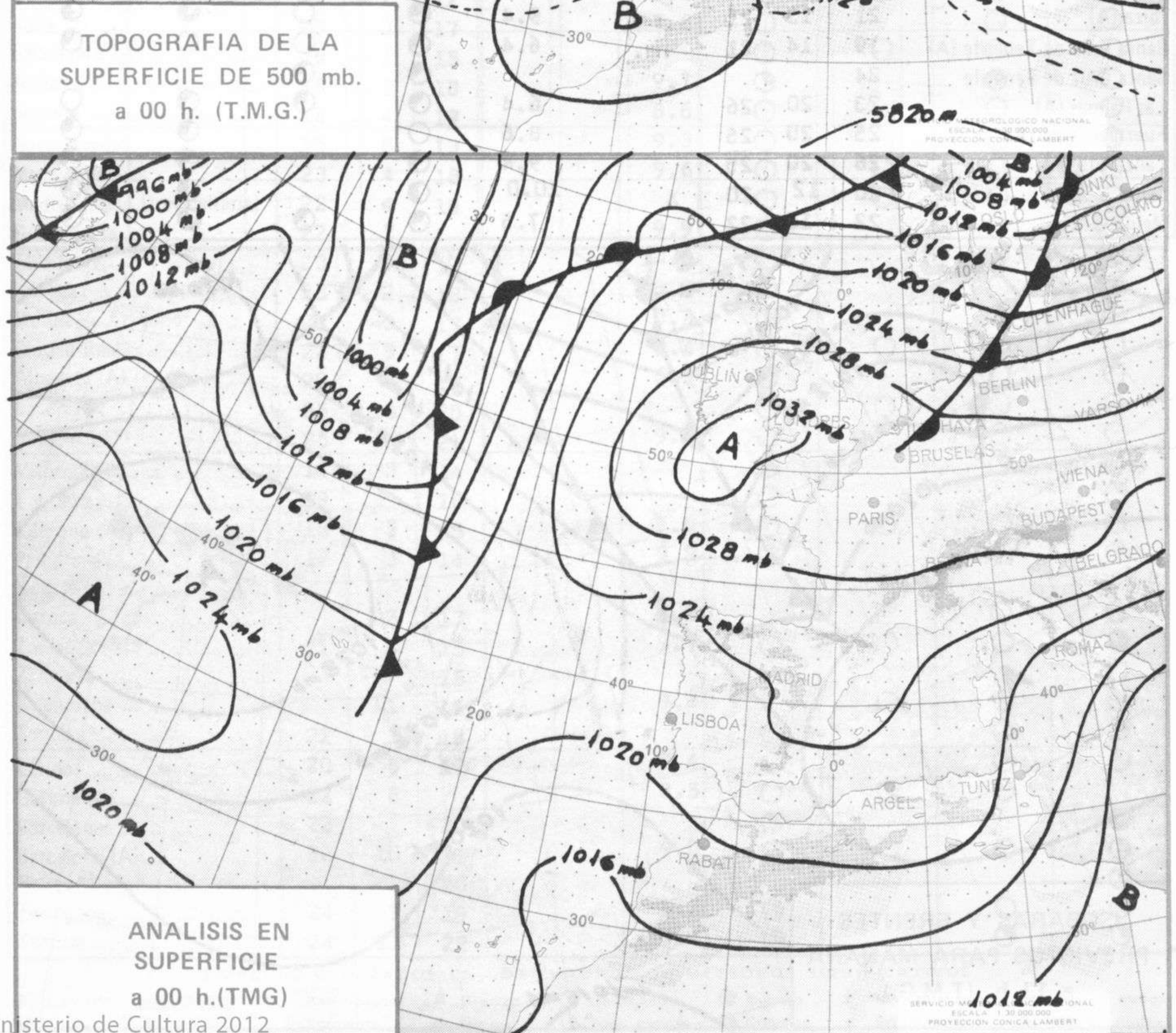
- ☉ Llovizna
- ☁ Neblina
- ⚡ Relámpagos
- ▲ Granizo
- Despejado
- Nuboso
- ↙ NW 30 nudos
- ↘ NE 35 nudos
- ⚡ Tormenta
- ✱ Nieve
- ☉ Poco nuboso
- Cubierto
- ↙ SW 50 nudos
- ↘ SE 65 nudos

Estaciones	Temperaturas (°C)			Precipitación (l/m ²)		Horas de sol ayer	Meteoros significativos			
	Máxima de ayer	Mínima de hoy	12 horas de hoy	06 ayer a 06 hoy	Hoy 06-12		18 horas de ayer	00 horas de hoy	06 horas de hoy	12 horas de hoy
Castellón de la Plana	22	12	X			8.0	☉		☉	☉
Valencia (A)		12	19			9.0		☉	☉	☉
Valencia	23	11				9.1	☉		☉	
Alicante (A)	22	12	21			8.5	☉	☉	☉	☉
Alicante	22	10				9.0	☉		☉	
Murcia (A)	24	10	20			8.8	☉		☉	☉
Murcia	24	12	21			8.9	☉		☉	☉
Cartagena	20	12					☉		☉	
San Javier	21	12	20			8.1	☉		☉	☉
Sevilla (A)	25	11	22			10.0	☉	☉	☉	☉
Córdoba (A)		9	21					☉	☉	☉
Jaén	25		23				☉		☉	☉
Granada (A)	24	4	19			9.5	☉	☉	☉	☉
Huelva	24	12				10.1	☉		☉	
Jerez de la Frontera (A) ...	25	9	23			10.2	☉	☉	☉	☉
Cádiz	25	16	23			9.8	☉		☉	☉
San Fernando		16	23			9.8	☉		☉	☉
Tarifa	19	17	19			8.4	☉		☉	☉
Málaga (A)	22	13	21			9.5	☉	☉	☉	☉
Almería (A)	22	12	23			6.5	☉	☉	☉	☉
Palma de Mallorca (A)	24	9	20			8.5	☉		☉	☉
Mahón (A)	20	12	18			8.4	☉		☉	☉
Ibiza (A)	21	13	21			9.4	☉		☉	☉
Santa Cruz de Tenerife (A)...	19	14	21			6.4	☉		☉	☉
Santa Cruz de Tenerife	24						☉		☉	
Las Palmas (A)	23	20	26			6.4	☉	☉	☉	☉
Fuerteventura (A)	25	20	25			8.6	☉		☉	☉
Lanzarote (A)	26	20	25			9.4	☉		☉	☉
Ceuta	20	12	20			10.0	☉		☉	☉
Melilla	22	16	22			7.5	☉	☉	☉	☉





TOPOGRAFIA DE LA SUPERFICIE DE 500 mb. a 00 h. (T.M.G.)



ANALISIS EN SUPERFICIE a 00 h.(TMG)

SERVICIO METEOROLOGICO NACIONAL ESCALA 1:30 000 000 PROYECCION CONICA LAMBERT