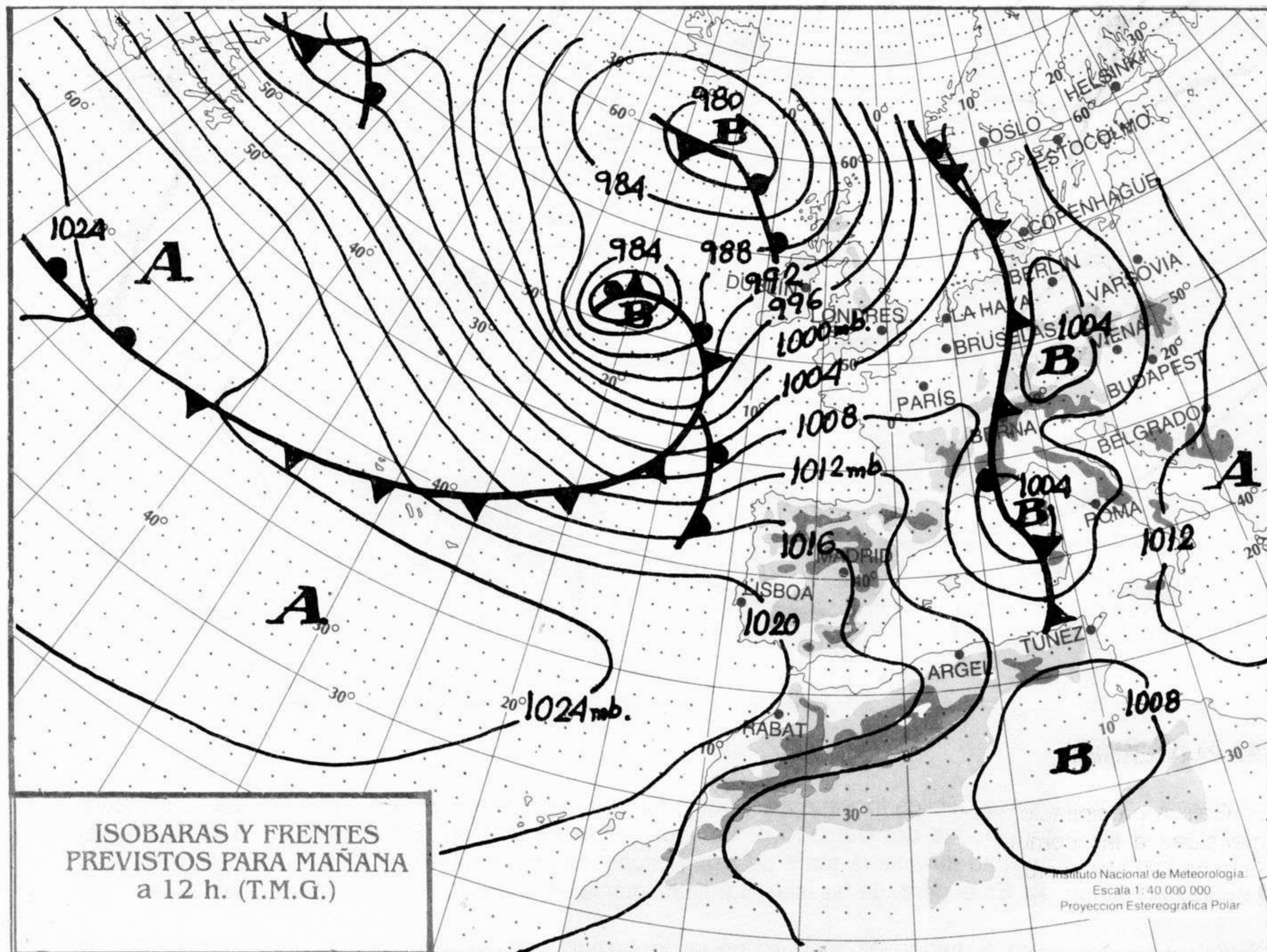


BOLETÍN Meteorológico



Ministerio de Medio Ambiente
Instituto Nacional de Meteorología

Número 94. Miércoles 22 de mayo de 2002



DIA 23 (JUEVES):

A.- Fenómenos Significativos

Vientos fuertes del NW en el N y S de Cataluña.

B.- Predicción.

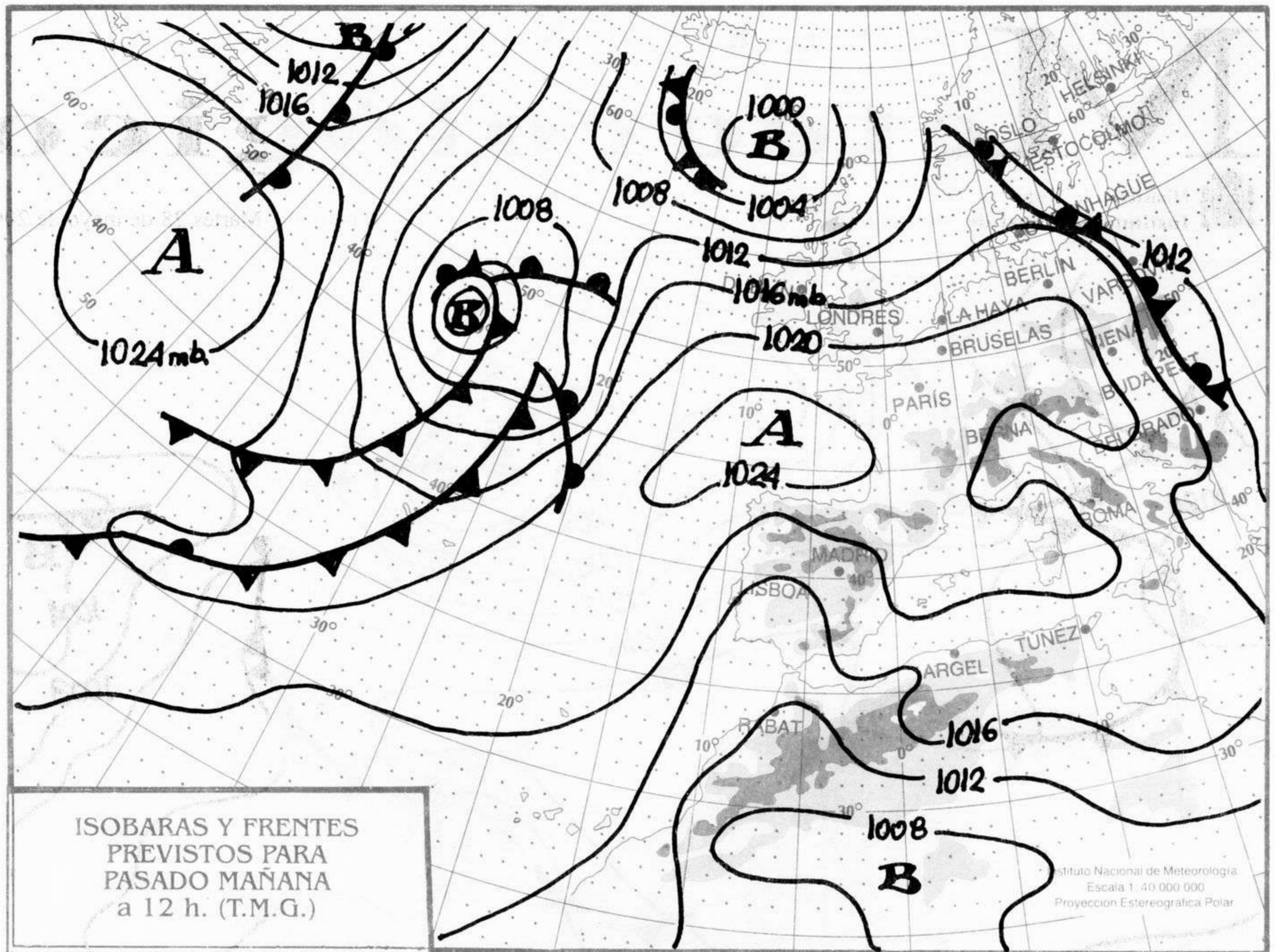
Durante la primera mitad del día, precipitaciones localmente moderadas en el oeste de Galicia y a primeras horas en el entorno de los Pirineos, que disminuirán en intensidad en Asturias y NW de Castilla y León. Intervalos nubosos en el resto del tercio norte con algunos chubascos moderados, por la tarde, en la mitad N de Cataluña, en litoral gallego y en el NW de Castilla y León. Intervalos nubosos en el N de Canarias y con posibilidad de algún chubasco, al principio, en Baleares. Poco nuboso en el resto de España.

Temperaturas en ligero a moderado descenso en la península y Baleares con ligero aumento de las máximas en el cuadrante NW. En Canarias sin cambios o en ligero descenso.

Vientos del SW fuertes con intervalos de muy fuertes en las costas de Galicia, en la segunda mitad del día. Vientos fuertes del NW en N y sur de Cataluña y con intervalos de fuerte en las comunidades de Valencia, Murcia y sur de Baleares

Teléfonos del servicio de información meteorológica TELETIEMPO: **Teletiempo nacional:** 906 365 365. **Teletiempo provincial:** 906 365 3?? (completar con las dos primeras cifras del Código Postal para obtener la información meteorológica de la provincia deseada). **Teletiempo marítimo:** 906 365 37X donde X puede ser 0 (Baleares), 1 (Mediterráneo), 2 (Cantábrico y Galicia), 3 (Canarias y Andalucía Occidental) y 4 (Atlántico). **Teletiempo de montaña:** 906 365 38Y donde Y puede ser 0 (Pirineos), 1 (Picos de Europa), 2 (Sierra de Madrid), 3 (Sistema Ibérico) y 4 (Sierra Nevada). **Teletiempo internacional:** 906 365 388. **TARIFAS:** normal (0,33 €/min + 0,10 € conexión, IVA incluido); reducida (0,26 €/min + 0,10 € conexión, IVA incluido). La tarifa normal es de lunes a viernes (no festivos en el ámbito nacional), en horario de 8:00 a 20:00 horas; el resto es tarifa reducida.

© Ministerio de Medio Ambiente. Prohibida su reproducción total o parcial por cualquier medio sin autorización expresa por escrito. Instituto Nacional de Meteorología. Camino de las Moreras, s/n. Ciudad Universitaria. 28040 Madrid. N.º: 310-02-004-5.



DIA 30 (JUEVES):

En Melilla, en las comunidades de Valencia y de Murcia, en el extremo oriental de Andalucía y, a primeras horas, en las comunidades cantábricas, posibilidad de precipitaciones débiles, en el área del Estrecho intervalos nubosos. En el resto de la península poco nuboso aumentando a intervalos nuboso durante el día en áreas de montaña. En Canarias intervalos nubosos en el norte de las islas y poco nuboso en el sur con intervalos de medias y altas.

Brumas matinales en el área cantábrica y mediterránea.

Temperaturas en ligero descenso en las comunidades de Valencia y Murcia. En el resto de la mitad sur peninsular en ligero a moderado ascenso. En la mitad norte y en Baleares sin cambios o en ascenso ligero en Canarias en ligero ascenso.

Vientos de levante moderados a fuertes en el Estrecho. En las costas del SE peninsular del NE moderados a fuertes. En Baleares de componente E flojos a moderados. En el litoral de Galicia del NE moderados. En Canarias del NE flojos en la mitad occidental y de componente N flojos a moderados en el resto de las islas.

DIA 31 (VIERNES):

En Melilla, en las comunidades de Valencia y de Murcia y en el extremo oriental de Andalucía, posibilidad de precipitaciones débiles. En el Estrecho, Baleares y Cataluña intervalos nubosos. En el resto de la península, poco nuboso, aumentando la nubosidad durante el día, sobre todo en áreas de montaña, donde existe la posibilidad de algún chubasco ocasional en Canarias intervalos nubosos en el norte de las islas y poco nuboso en el sur con intervalos de medias y altas.

Brumas matinales en Galicia.

Temperaturas en ligero a moderado ascenso en el tercio norte peninsular, salvo en Cataluña donde, al igual que en el resto de la península y en Baleares, se esperan sin cambios o en ligero ascenso. En Canarias sin cambios.

Vientos de levante moderados a fuertes en el Estrecho. En las costas del SE peninsular del NE moderados a fuertes. En Baleares del NE flojos a moderados. En el litoral de Galicia del E flojos a moderados. En Canarias de componente N flojos.