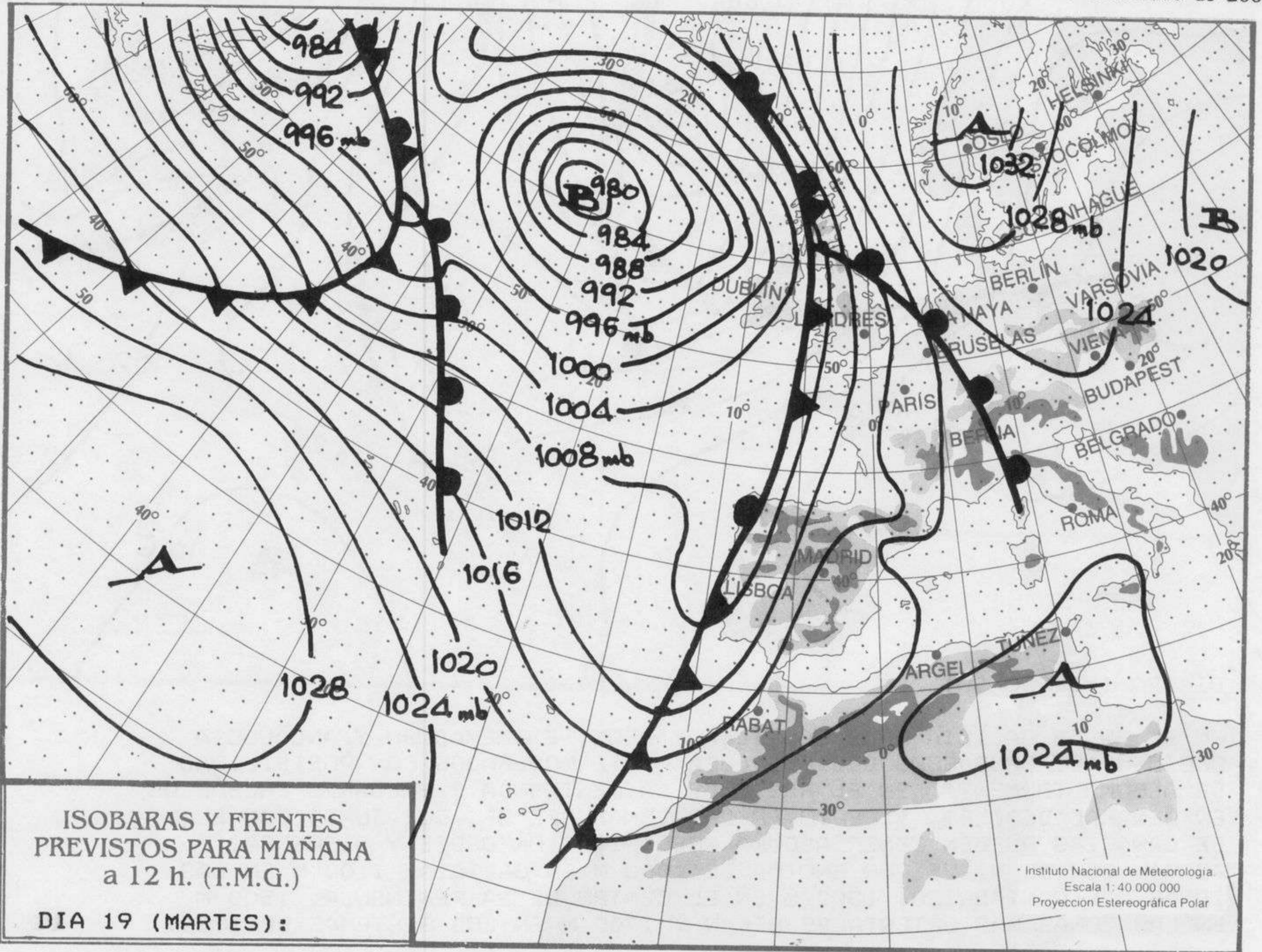


# BOLETÍN Meteorológico

Ministerio de Medio Ambiente  
Instituto Nacional de Meteorología

Número 239. Lunes 18 de diciembre de 2000



**A.- FENOMENOS SIGNIFICATIVOS**

NINGUNO

**B.- PREDICCIÓN**

PRECIPITACIONES MODERADAS, QUE PODRAN SER LOCALMENTE FUERTES Y OCASIONALMENTE TORMENTOSAS EN GALICIA. MODERADAS EN ASTURIAS, W DE CASTILLA Y LEON Y N DE EXTREMADURA. DEBILES LOCALMENTE MODERADAS EN EL RESTO DE EXTREMADURA Y TERCIO OCCIDENTAL DE ANDALUCIA. DEBILES EN EL RESTO DE CASTILLA Y LEON, EN EL W DE CASTILLA-LA MANCHA Y CANARIAS. LAS PRECIPITACIONES SERAN DE NIEVE POR ENCIMA DE LOS 1200 M EN EL NW PENINSULAR, SUBIENDO A 1700 M EN EL CENTRO. NUBOSO EN CANTABRIA Y EN EL PAIS VASCO E INTERVALOS NUBOSOS EN EL RESTO DE LA PENINSULA Y BALEARES CON PREDOMINIO DE NUBES MEDIAS Y ALTAS.

BANCOS DE NIEBLA MATINALES EN BALEARES Y EN EL INTERIOR PENINSULAR.

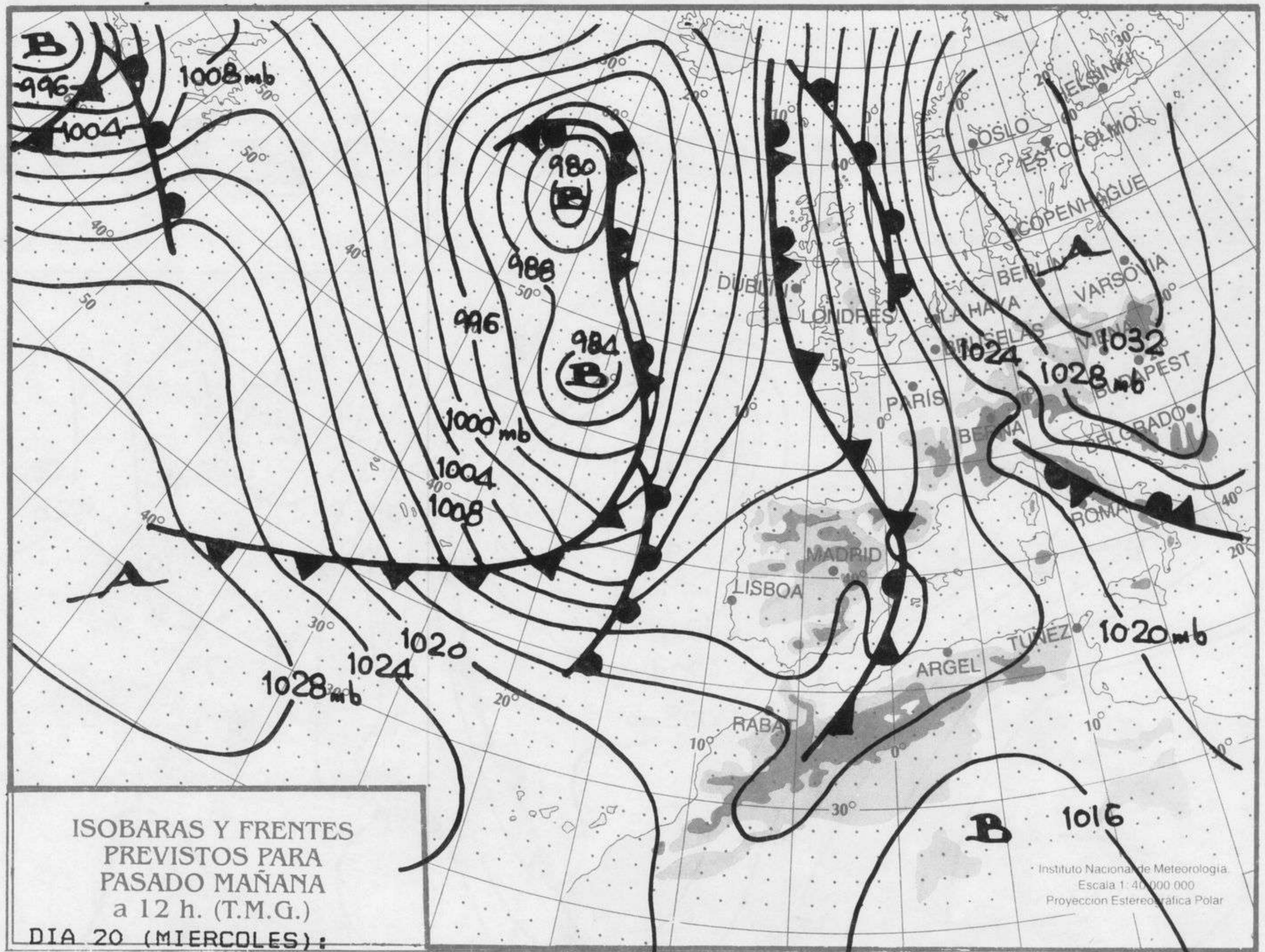
TEMPERATURAS EN LIGERO DESCENSO MAS ACUSADO EN EL NW, EXCEPTO EN BALEARES Y LITORALES MEDITERRANEOS QUE PODRAN TENER LIGEROS ASCENSOS.

VIENTOS DE COMPONENTE S MODERADOS CON INTERVALOS DE FUERTE EN GALICIA, COMUNIDADES CANTABRICAS Y TERCIO OCCIDENTAL DE ANDALUCIA. INTERVALOS DE MODERADO EN CASTILLA Y LEON Y EN ARAGON. DE COMPONENTE W MODERADO CON INTERVALOS DE FUERTE EN CANARIAS. LEVANTE MODERADO EN EL ESTRECHO.

TELETIEMPO: Tfno.: 906 365 365 (Información meteorológica nacional, provincial y marítima). Tfno.: 906 365 3?? (Completar con las dos primeras cifras del Código Postal para obtener la información meteorológica de la provincia deseada). Para información marítima, márchese 906 365 37X donde X es: 0 (información zona de Baleares), 1 (zona del Mediterráneo), 2 (Cantábrico y Galicia), 3 (Canarias y Andalucía Occidental). Tarifas: Tarifa punta (laborables de 8 a 17 h, sábados de 8 a 14 h): 76,21 ptas/minuto. Tarifa normal (laborables de 17 a 22 h -excepto sábados-): 67,65 ptas/minuto. Tarifa reducida (domingos y festivos nacionales, laborables de 22 a 8 h, sábados de 14 a 24 h): 54,41 ptas/minuto.

Ministerio de Medio Ambiente. Prohibida su reproducción total o parcial por cualquier medio sin autorización expresa por escrito. Instituto Nacional de Meteorología. Camino de las Moreras, s/n. Ciudad Universitaria. 28040. NIPPO: 310-00-007-2





EN EL SW DE GALICIA Y DE CASTILLA Y LEÓN, EXTREMADURA Y ANDALUCIA OCCIDENTAL, CHUBASCOS DEBILES LOCALMENTE MODERADOS CON POSIBILIDAD DE ALGUNA TORMENTA. EN EL RESTO DE LA PENINSULA Y BALEARES CHUBASCOS EN GENERAL DEBILES, EXCEPTO EN LAS ZONAS DEL SE, QUE JUNTO CON EL N DE CANARIAS PUEDEN TENER ALGUNA PRECIPITACION DEBIL Y DISPERSA. PODRAN SER DE NIEVE POR ENCIMA DE 1000 M EN GALICIA, 1100 M EN LAS ZONAS DEL CANTABRICO, 1300 M EN EL CENTRO DE LA PENINSULA, 1500 M EN LAS ZONAS MAS ORIENTALES DEL N Y 1700 M EN LOS SISTEMAS BETICOS.

TEMPERATURAS EN LIGERO A MODERADO DESCENSO EN TODA ESPANA, MAS ACUSADO EN LAS ZONAS DEL CENTRO Y SUR PENINSULAR.

VIENTOS DEL SW MODERADOS EN GALICIA CON ALGUN INTERVALO DE FUERTE EN LOS LITORALES. MODERADOS DE PONIENTE EN EL ESTRECHO. EN EL RESTO DE LA PENINSULA Y BALEARES FLOJOS A MODERADOS DE COMPONENTE S.

DIA 21 (JUEVES):

ES ANDALUCIA OCCIDENTAL, EXTREMADURA Y SW DE CASTILLA Y LEON Y GALICIA, CHUBASCOS MODERADOS Y TORMENTOSOS Y MUY PROBABLEMENTE LOCALMENTE FUERTES. EN EL RESTO CHUBASCOS MODERADOS Y TORMENTOSOS DISMINUYENDO HACIA LOS LITORALES MEDITERRANEOS, CANTABRICOS Y BALEARES, QUE JUNTO CON CANARIAS TENDRAN SOLAMENTE ALGUNAS PRECIPITACIONES DEBILES. SERAN DE NIEVE POR ENCIMA DE UNOS 1200 M EN EL NW, 1400 M EN EL CENTRO Y 1500 M EN EL RESTO.

LAS TEMPERATURAS BAJARAN LIGERA A MODERADAMENTE EN EL TERCIO ORIENTAL PENINSULAR Y BALEARES Y SUBIRAN LIGERAMENTE EN EL TERCIO OCCIDENTAL Y CANARIAS, QUEDANDO EL RESTO SIN CAMBIOS.

ES MUY PROBABLE QUE SOPLEN VIENTOS FUERTES DEL S EN EL GOLFO DE VIZCAYA Y DE PONIENTE EN EL ESTRECHO Y ALGO MENOS PROBABLE EN LOS LITORALES DE GALICIA. EN EL RESTO SERAN MODERADOS DEL SW, CON POSIBILIDAD DE FUERTES, AMAINANDO HACIA LAS AREAS MEDITERRANEAS. EN CANARIAS SERAN DE COMPONENTE W.