

# DIRECCIÓN GENERAL DEL INSTITUTO GEOGRÁFICO Y ESTADÍSTICO

AÑO XXIII

## BOLETÍN

1915

Núm. 205

DEL

24 de Julio

### OBSERVATORIO CENTRAL METEOROLÓGICO

#### Observaciones del Extranjero

Observaciones de la mañana a las 7 h										Id. en las 24 horas		Id. de la vispera por la tarde				
Estaciones	Barómetro		Temperatura	Viento		Estado del cielo	Estado del mar	Lluvia ó nieve	Temp. extr. <sup>as</sup>		Barom. <sup>o</sup> a 0° y al nivel del mar	Temperatura	Viento		Estado del cielo	
	a 0° y al nivel del mar	Variación en 3 horas		Dirección	F <sup>xa</sup>				Max. <sup>a</sup>	Min. <sup>a</sup>			Dirección	F <sup>xa</sup>		
Escandinavia	Bodo	752.0	+0.5	14	8	1	c.d. <sup>o</sup>	NW <sup>a</sup>		19	10	751.2	19	8.9.6.	1	c. nub.
	Cristiansund	747.6		15	18	1	c.d. <sup>o</sup>	NW <sup>a</sup>	1	21	13	748.2	17	NW		c.d. <sup>o</sup>
	Shudesnoes															
Europa Oriental y Central	Riga															
	Moscou															
	Nicolaiev															
	Feldkirch															
	Czernovitz															
	Cracovia															
	Tola															
	Viena															
	Berlin															
Berna																
Islas Británicas	Stornoway															
	Shields															
	Valentia															
Francia	Gris Nez															
	St. Mathieu															
	Isla de Aix															
	Biarritz															
	Paris															
	Clermont															
	Perpiñán															
Cabo Sicié																
Niza																
Italia	Liorna															
	Roma															
	Cagliari															
	Palermo															
Portugal	Porto															
	Lisboa	767.7	+0.8	19	WNW	2	8 <sup>o</sup>	NW <sup>a</sup>		26	18	760.1	23	WNW	4	c.d. <sup>o</sup>
	Lagos	766.4	+0.8	23	NE	1	8 <sup>o</sup>	NW <sup>a</sup>		27	19	764.2	24	N	3	8 <sup>o</sup>
	Horta	771.3		22.4	NE	4	cubi.	NW <sup>a</sup>	1	25	21	772.9	21.7	NE	4	c. nub.
	Flores															
	Punta Delgada	770.2	+0.4	24.2	Cal. <sup>a</sup>	0	Druma	NW <sup>a</sup>	1	25	21	760.2	22.0	Cal. <sup>a</sup>	2	Druma
	Funchal	768.0	+0.7	20	8	1	8 <sup>o</sup>	NW <sup>a</sup>		24	19	760.7	23	NE	2	c. nub.
Marruecos y Argelia	Tánger	768.0		22.6	WNW	1	8 <sup>o</sup>	NW <sup>a</sup>		26	20	763.6	31.7	WNW	2	c.d. <sup>o</sup>
	Oran															
	Laghouat															
	Argel															
	Cap de Garde															
	Túnez															
Biskra																

#### Radiogramas

#### Precios de suscripción

Un año 18 pesetas. Un semestre 9 pesetas.

Administrador

Habilitado del material de la Dirección general del Instituto Geográfico y Estadístico. Madrid

#### Dirección: Adresse: Address:

Señor

Jefe del Observatorio Central Meteorológico  
Parque del Retiro

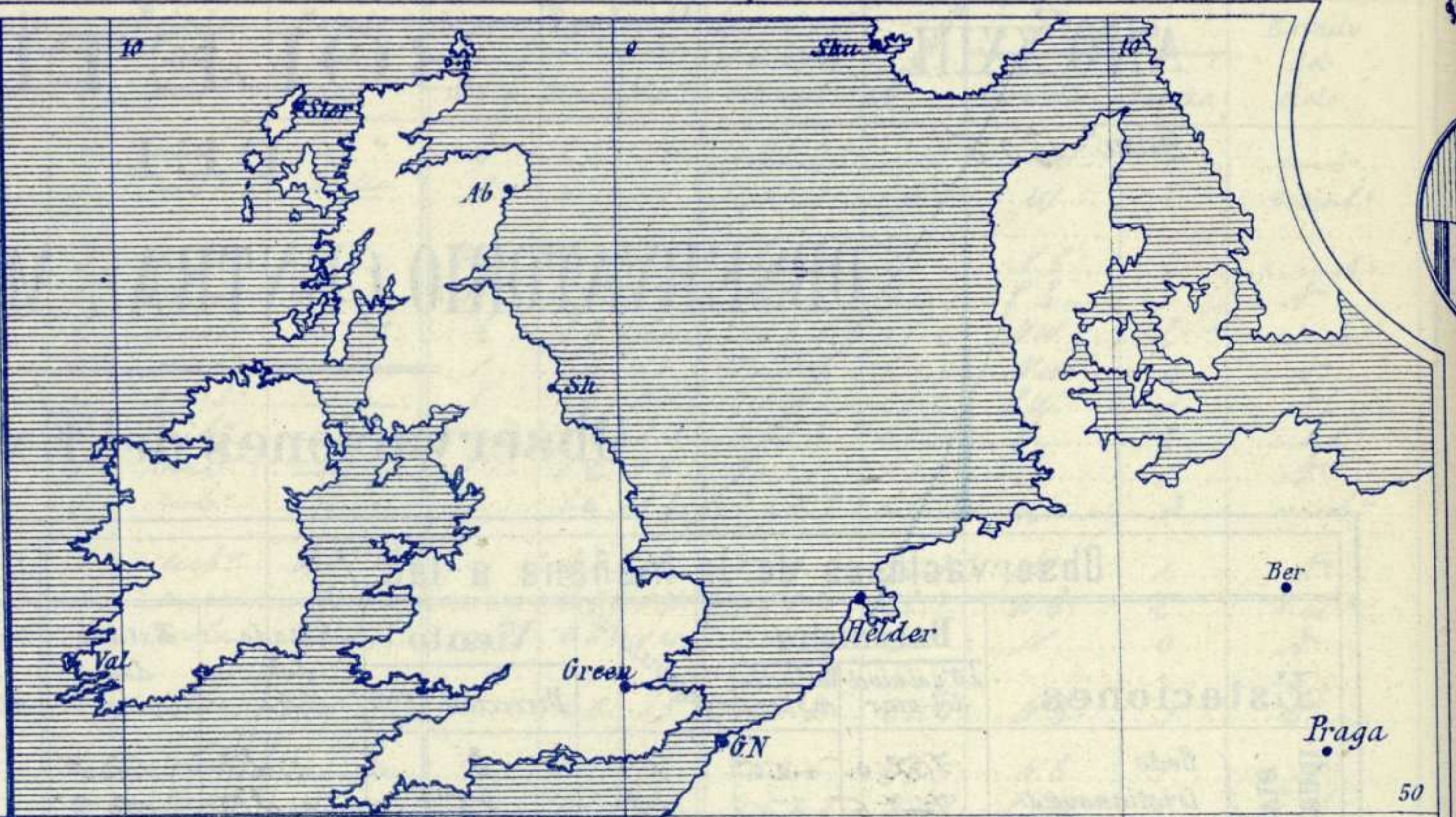
Madrid. (ESPAÑA)

Apartado n.º 285.

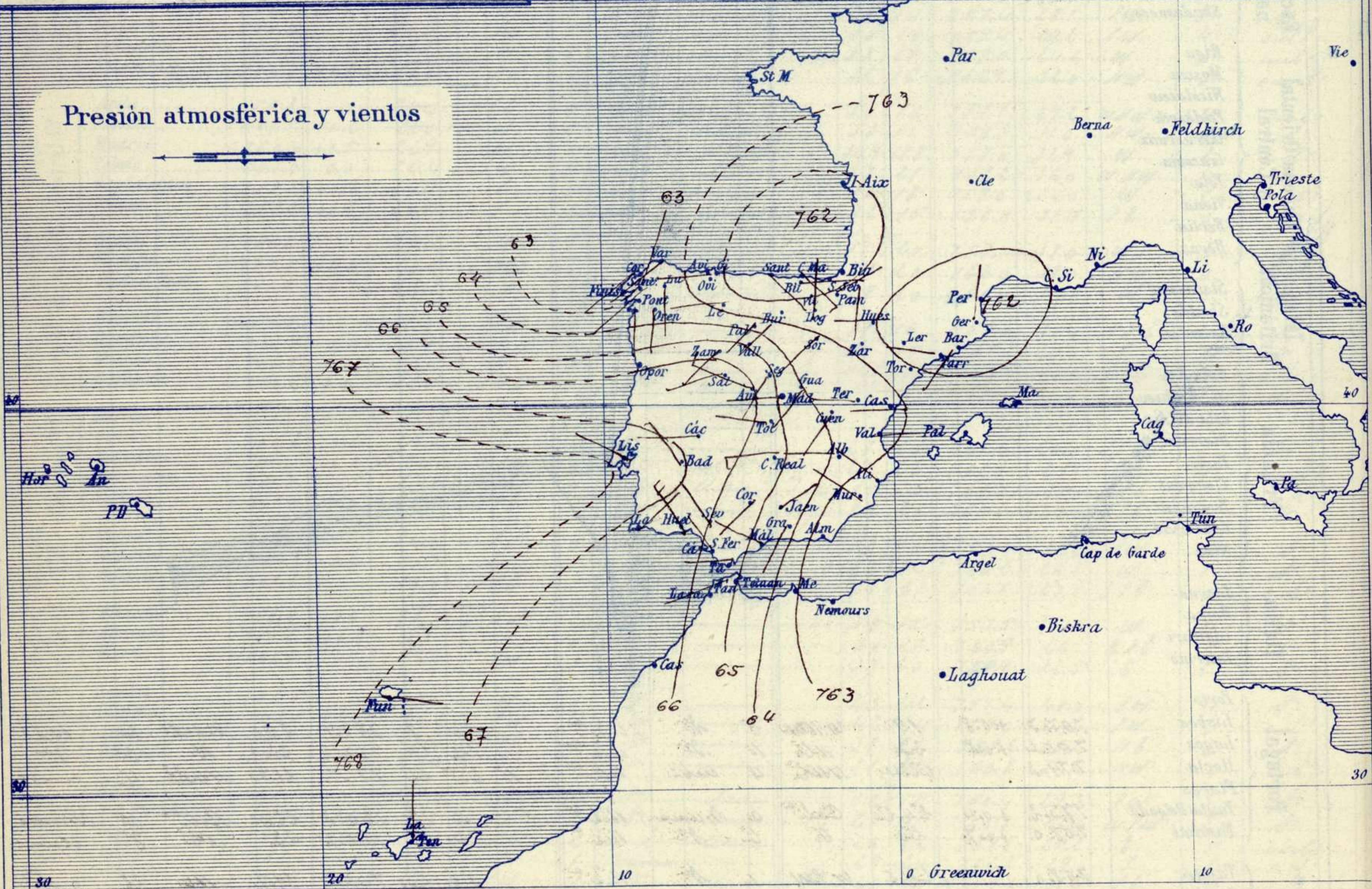


Signos convencionales

Fuerza del viento	Cielo	Mar
0 Calma	○ Despejado	{ Llana
1 Ventolina	○ Con nubes	{ Rizada
2 Muy flojo	⊖ Bruma	{ Marejada
3 Flojo	⊗ Niebla	{ Picada
4 Bonancible (Moderado)	⊙ Nieve	{ Marejada gruesa
5 Fresquito (Algo fuerte)	● Lluvia	{ Gruesa
6 Fresco (Fuerte)	⚡ Tormenta	{ Muy gruesa
7 Duro		{ Arbolada
8 Muy duro		{ Muy arbolada
9 Temporal		



Presión atmosférica y vientos



Estado general

Aragón, Cataluña y las provincias vascongadas están invadidas por un área de presiones débiles de poca importancia, pero que son la causa de que por toda la península Ibérica dominen los vientos del tercero y cuarto cuadrantes, por lo común moderados y flojos.

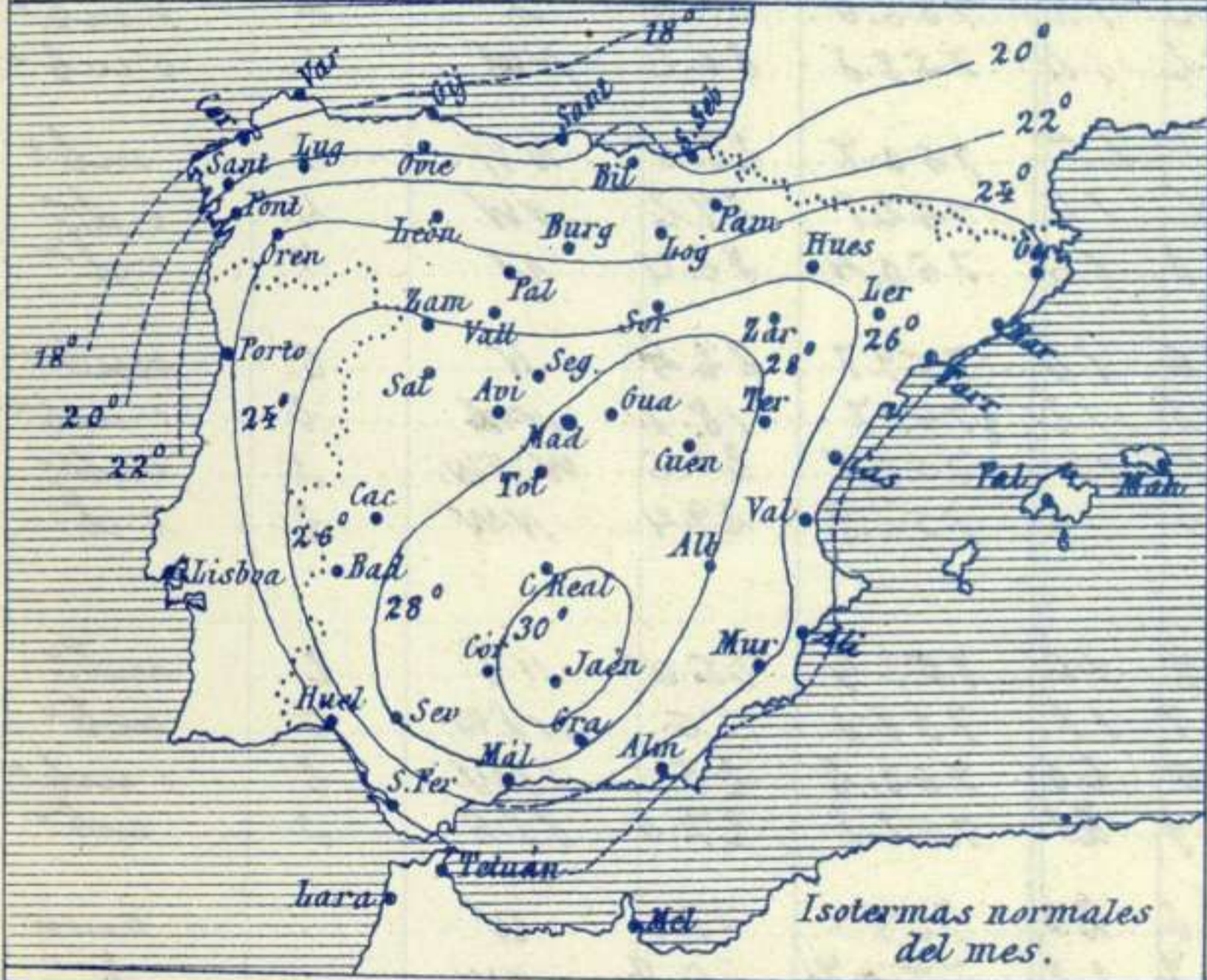
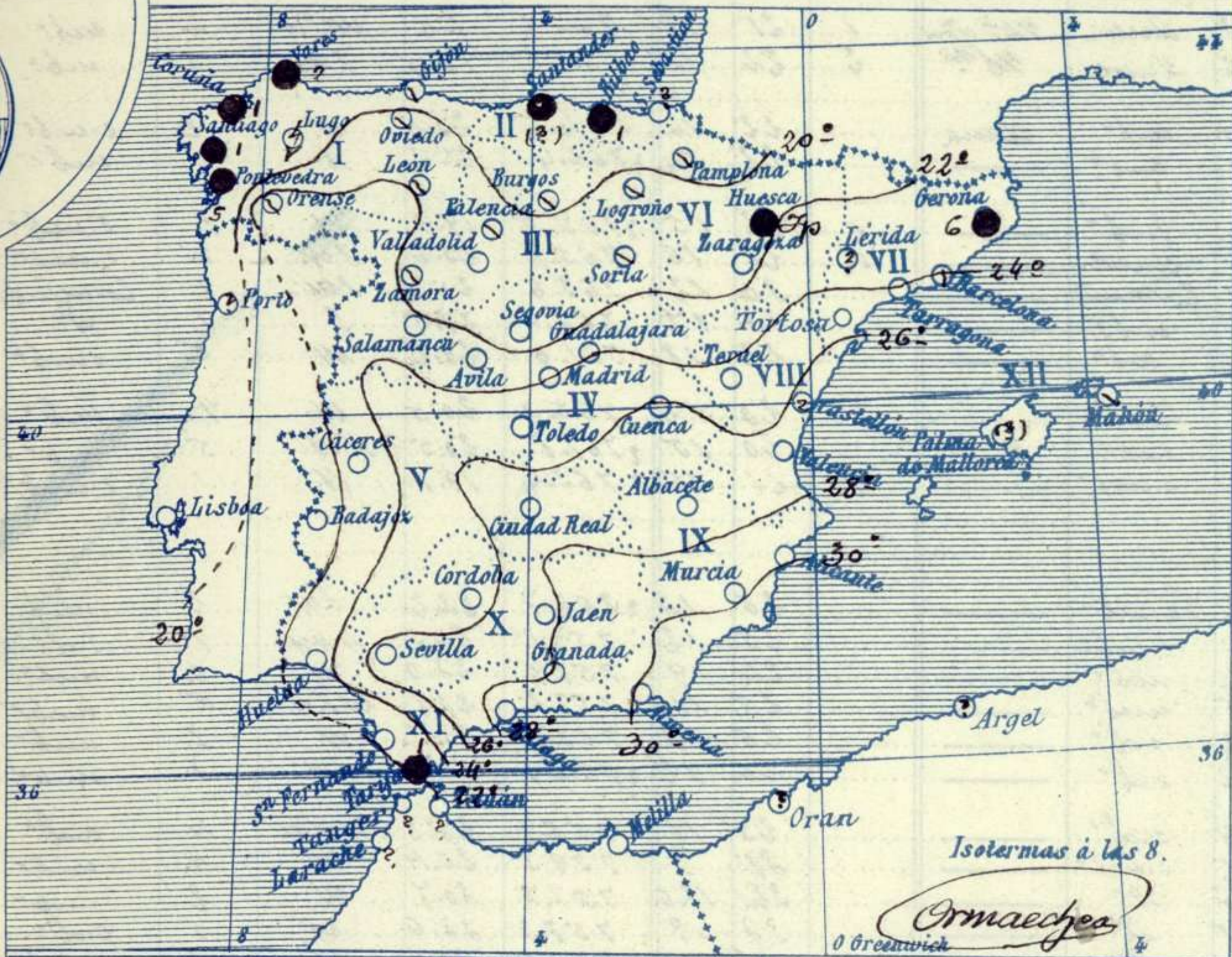
Llovió poca cantidad en Galicia y se observa alguna que otra tormenta sin importancia sobre las comarcas del Pirineo.

La temperatura máxima de ayer fue de 41 grados en Sevilla y la mínima de hoy ha sido de 9 grados en Segovia.

Las presiones más elevadas deben de residir al Occidente de las Azores. *Suma*



### Temperaturas y Lluvias



Los números colocados al lado de ● designan m/m de lluvia recogida.

### Tiempo probable

EN LAS REGIONES

- I } *Vientos moderados de la región del Oeste y tiempo lluvioso. Mar*
- II }
- III }
- IV }
- V }
- VI }
- VII } *Vientos moderados de la región del Oeste y buen tiempo.*
- VIII }
- IX }
- X }
- XI }
- XII }

Telegrama para las Comandancias de Marina depositado a las 13.h.....m

*Es probable que el tiempo sea lluvioso con vientos frescos del 4º cuadrante y mar en Galicia y Cantabria*

### Observaciones de Madrid entre 12<sup>h</sup> del día 23 y 12<sup>h</sup> del día 24

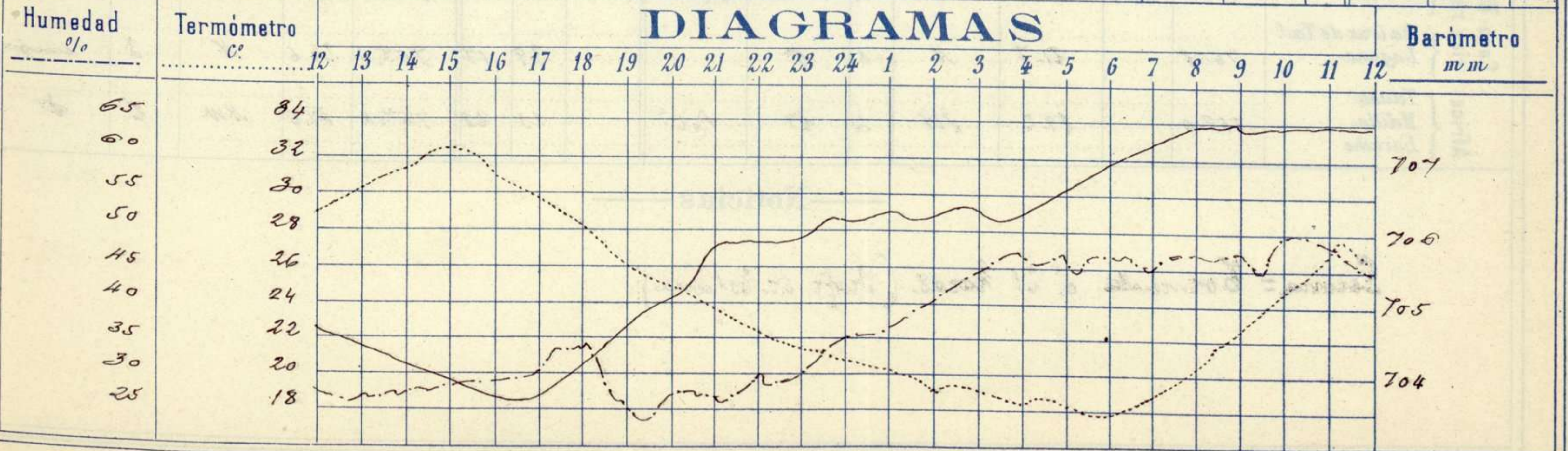
PARQUE DEL RETIRO (Altitud 667 m<sup>s</sup>)

### Observaciones aerológicas

Hora.....

Hora	Barómetro m m	Termómetro Cº	Humedad o/o	Viento		Lluvia o Nieve	Estado del Cielo	Notas	Alturas	Dirección del viento	Fuerza 0 a 9	Alturas	Dirección del viento	Fuerza 0 a 9	
				Dirección	Fº 0 a 9										
12	704.56	28.7	27	W	3		C. cubto								
16	703.61	30.7	29	W	2		Nub.	Temp. máx. a la sombra 32.1							
20	705.04	24.8	27	NW	2		Lg	Tem. mín. = 17.6							
24	706.10	20.8	35	NW	3		Lg	Horas de sol despejado en el día de ayer 7.40 a 10.15							
4	706.30	18.2	40	NNW	2		C. Desp.								
8	707.46	20.3	47	WNW	3		D.								
12	707.47	26.4	45	W	1		C. cubto								

### DIAGRAMAS





# Observaciones de España

Observaciones de la mañana á 8 horas								Id. en las 24 horas			Id. de la vispera á 16 horas					
Estaciones	Barómetro		Temperatura	Viento		Estado del cielo	Estado del mar	Lluvia ó nieve	Temp. extr. as		Barom. á 0° y al nivel del mar	Temperatura	Viento		Estado del cielo	
	a 0° y al nivel del mar	Variación en 3 horas		Dirección	F <sup>za</sup>				Max. <sup>a</sup>	Min. <sup>a</sup>			Dirección	Fuerza		
Región del N.W. I.	La Coruña	762.1	+0.5	19	SW	3	Unbr	W <sup>a</sup> de N	1	21	18	764.7	20	W.SW	4	sub <sup>o</sup>
	Vares	758.8	+0.7	16.5	SW	7	Unbr	W <sup>a</sup> de N	2	22	15	763.2	18.0	SW	5	sub <sup>o</sup>
	Avilés															
	Gijón	759.4	-1.6	19.2	Cal <sup>a</sup>	0	sub <sup>o</sup>	Nana		22	16	764.2	20.6	W	2	sub <sup>o</sup>
	Oviedo	759.3		20.4	N	1	sub <sup>o</sup>			22	14	762.4	21.2	N	1	sub <sup>o</sup>
	Finisterre															
	Santiago	763.6	-0.5	16.9	SW	4	sub <sup>o</sup>			22	15	765.0	19.9	W	1	sub <sup>o</sup>
	Pontevedra	764.3	-0.6	18.8	S	4	Unbr			21	16	765.7	20.6	SW	2	sub <sup>o</sup>
	Lugo	763.8		15.0	S	1	Tormenta			30	12	763.6	20.0	SW	1	Tormenta
Orense	763.1	0.0	22.4	S	1	sub <sup>o</sup>			32	17	762.4	27.5	S	1	S <sup>o</sup>	
León	762.1		14.5	W	4	sub <sup>o</sup>			22	18	761.0	20.2	W	5	sub <sup>o</sup>	
Región Cantábrica II	Santander	758.6	+1.3	18.2	SE	0	Unbr			20	13	763.0	20.0	W	1	sub <sup>o</sup>
	Punta Galea	758.7	+1.0	19.2	SE	0	sub <sup>o</sup>	W <sup>a</sup> de N		20	15	761.8	20.5	NW	5	sub <sup>o</sup>
	Bilbao	760.8	-3.0	19	S	1	sub <sup>o</sup>			21	15	762.4	19.1	N	1	sub <sup>o</sup>
	Cabo Machichaco															
	San Sebastián															
Región del Duero III	Zamora	766.1	+1.0	16.8	SW	2	sub <sup>o</sup>			25	18	764.7	22.2	SW	2	sub <sup>o</sup>
	Palencia	764.4	+0.4	16.8	SW	2	sub <sup>o</sup>			25	12	759.8	24.5	NW	1	S <sup>o</sup>
	Burgos	762.3	+0.3	14.0	SW	4	sub <sup>o</sup>			24	19	758.9	23.0	W	0	sub <sup>o</sup>
	Soria	763.0	+0.4	15.4	SW	8	sub <sup>o</sup>			25	11	758.2	23.8	NW	5	sub <sup>o</sup>
	Valladolid	765.7	+0.6	15.2	SW	2	S <sup>o</sup>			26	12	760.8	25.2	W	3	sub <sup>o</sup>
	Salamanca	763.7	+0.8	18.7	NW	2	S <sup>o</sup>			26	12	764.4	26.0	NW	2	sub <sup>o</sup>
Región Central IV	Ávila	764.5		16.8	NW	4	S <sup>o</sup>			25	11	758.9	23.3	NW	4	S <sup>o</sup>
	Segovia	765.3	+0.4	18.0	SW	2	sub <sup>o</sup>			21	9	759.3	26.1	W	4	sub <sup>o</sup>
	Madrid	763.8	+1.1	20.3	WNW	2	S <sup>o</sup>			32	17.0	757.7	30.7	W	2	sub <sup>o</sup>
	Toledo	769.5	+1.1	21.6	WNW	1	S <sup>o</sup>			32	19	758.3	22.6	W	5	S <sup>o</sup>
	Guadalajara	762.9	+0.3	21.4	SW	3	S <sup>o</sup>			32	13	755.6	31.0	W	2	sub <sup>o</sup>
	Cuenca	759.5	+1.0	21.2	SW	1	S <sup>o</sup>			32	11	758.2	20.2	NW	4	sub <sup>o</sup>
Extrem <sup>a</sup> Mancha V	Cáceres	766.2		20.3	W	1	S <sup>o</sup>			21	15	760.7	29.6	NW	3	sub <sup>o</sup>
	Badajoz	767.1	+0.8	19.4	NW	1	S <sup>o</sup>			21	16	762.8	29.2	NW	4	S <sup>o</sup>
	Ciudad Real	764.9	+1.0	19.3	W	4	S <sup>o</sup>			22	16	760.4	22.4	W	2	S <sup>o</sup>
Alto Ebro VI	Logroño	762.7		19.0	N	0	sub <sup>o</sup>			26	14	759.7	22.4	N	6	sub <sup>o</sup>
	Pamplona	761.9	0.0	16.0	SE	1	sub <sup>o</sup>			23	13	761.7	18.8	NW	2	sub <sup>o</sup>
	Huesca	762.9		19.3	W	1	sub <sup>o</sup>			29	12.3	758.5	26.6	WNW	3	sub <sup>o</sup>
	Zaragoza	762.4	+0.5	20.4	N	1	S <sup>o</sup>			32	16	757.9	29.4	NW	2	S <sup>o</sup>
Cataluña VII	Lérida	761.4	+0.2	21.2	N	1	S <sup>o</sup>			29	16	759.4	25.0	SE	2	sub <sup>o</sup>
	Gerona	761.3	+0.4	21	SW	3	sub <sup>o</sup>	W <sup>a</sup> de N		28	11	758.2	26	W.SW	6	sub <sup>o</sup>
	Barcelona	762.4		24.1	WNW	0	S <sup>o</sup>	Nana		26	20	760.2	25	SW	2	sub <sup>o</sup>
	Tortosa	762.5	+0.8	25.6	Cal <sup>a</sup>	0	S <sup>o</sup>			29	21	758.8	27.0	SE	2	sub <sup>o</sup>
Levante VIII	Teruel	762.0		18.6	W	0	S <sup>o</sup>			22	23	759.1	21.1	W	1	sub <sup>o</sup>
	Castellón	761.2	+0.2	26.5	W	0	S <sup>o</sup>	Nana		27	22	757.7	26.8	NW	0	S <sup>o</sup>
	Valencia	762.7	0.0	26.2	S	1	S <sup>o</sup>			28	23	755.1	27.8	S.S	1	sub <sup>o</sup>
Región del Guadalq. X del SE IX	Albacete	763.6	+0.8	21.3	W	3	S <sup>o</sup>			36	16	757.5	34.0	W	4	S <sup>o</sup>
	Alicante	761.5	+1.4	3.0	NW	1	S <sup>o</sup>	Nana		31	25	758.6	27	SE	2	sub <sup>o</sup>
	Murcia	762.0		20.0	NW	2	S <sup>o</sup>			38	24	758.1	24.4	SE	2	sub <sup>o</sup>
	Sevilla	765.7		26.6	NW	2	S <sup>o</sup>			41	21	761.0	32.8	W	5	S <sup>o</sup>
Cuena del Guadalq. X del SE IX	Córdoba	765.1	+1.2	24.4	SW	1	S <sup>o</sup>			39	21	760.0	28.2	SW	4	S <sup>o</sup>
	Jaén	764.4		24.6	SE	0	S <sup>o</sup>			27	21	759.1	25.8	W	1	S <sup>o</sup>
	Granada	764.7	+0.4	24.2	SW	1	S <sup>o</sup>			36	20	761.5	32.2	W	5	sub <sup>o</sup>
	Huelva	766.4		24.2	SW	6	S <sup>o</sup>	Nana		37	16	761.5	32.2	NW	2	sub <sup>o</sup>
Costa del Sur XI	San Fernando	766.1	+0.9	22	NW	2	S <sup>o</sup>	W <sup>a</sup> de N		31	21	762.2	27	W	2	sub <sup>o</sup>
	Tarifa	765.2	+1.4	29.0	W	2	S <sup>o</sup>	Nana		27	21	761.8	25.0	NW	2	sub <sup>o</sup>
	Málaga	764.6	+1.8	29	WNW	2	S <sup>o</sup>	W <sup>a</sup> de N		26	25	761.6	29	S	1	sub <sup>o</sup>
	Almería	761.1		28.7	SE	1	S <sup>o</sup>	Nana		29	25	759.3	28.9	SW	1	sub <sup>o</sup>
	Palma															
Canarias XII	Mahón	760.2	+0.9	23	SE	4	sub <sup>o</sup>			29	22	760.2	28	S	2	S <sup>o</sup>
	Sta Cruz de Ten <sup>e</sup>															
Africa	Laguna	760.8		21.7	N	0	S <sup>o</sup>			39	17	765.6	24.6	N	3	sub <sup>o</sup>
	Tetuan															
	Melilla	762.0		29.2	SW	4	S <sup>o</sup>	Nana		33	28	762.2	31.6	NW	2	S <sup>o</sup>
	Larache															

## Noticias

Gerona = Tormenta á 21 horas. (Prof. Dr. Estroma)