

# DIRECCIÓN GENERAL DEL INSTITUTO GEOGRÁFICO Y ESTADÍSTICO

AÑO XXVI

Núm.º 152

## BOLETÍN DEL

1918

1.º de Junio

### OBSERVATORIO CENTRAL METEOROLÓGICO

#### Observaciones del Extranjero

Observaciones de la mañana á las 7 h							Id. en las 24 horas		Id. de la vispera por la tarde							
Estaciones	Barómetro		Temperatura	Viento		Estado del cielo	Estado del mar	Lluvia ó nieve	Temp. extr.ªs		Barom.ª á 0.º y al nivel del mar	Temperatura	Viento		Estado del cielo	
	a 0.º y al nivel del mar	Variación en 3 horas		Dirección	F.ª				Max.ª	Min.ª			Dirección	F.ª		
Escandinavia	Bodo															
	Cristiansund															
	Skudesnoes															
Europa Oriental y Central	Riga															
	Moscou															
	Nicolaiew															
	Feldkirch															
	Czernovitz															
	Cracovia															
	Pola															
	Viena															
	Berlin															
Berna																
Islas Británicas	Stornoway															
	Shields															
	Valentia															
Francia	Grís Nex															
	St. Mathieu															
	Isla de Aix															
	Biarritz															
	Paris															
	Clermont															
	Perpiñán															
Cabo Sicié																
Nika																
Italia	Liorna															
	Roma															
	Cagliari															
	Palermo															
Portugal	Porto															
	Lisboa	764.8	+0.5	19	Cal.º	o	e. d.º	X		26	17	766.7	0.5	W	4	sub.º
	Lagos															
	Horta															
	Flores															
	Punta Delgada															
Funchal																
Marruecos y Argelia	Tánger															
	Orán															
	Laghouat															
	Argel															
	Cap de Garde															
	Túnex															
Biskra																

#### Radiogramas

#### Precios de suscripción

España..... Un año 18 pesetas. Un semestre 9 pesetas  
Extranjero..... Un año 30 pesetas

Administrador { Habilitado del material de la Dirección general del  
Instituto Geográfico y Estadístico. Madrid

#### Dirección : Adresse : Address :

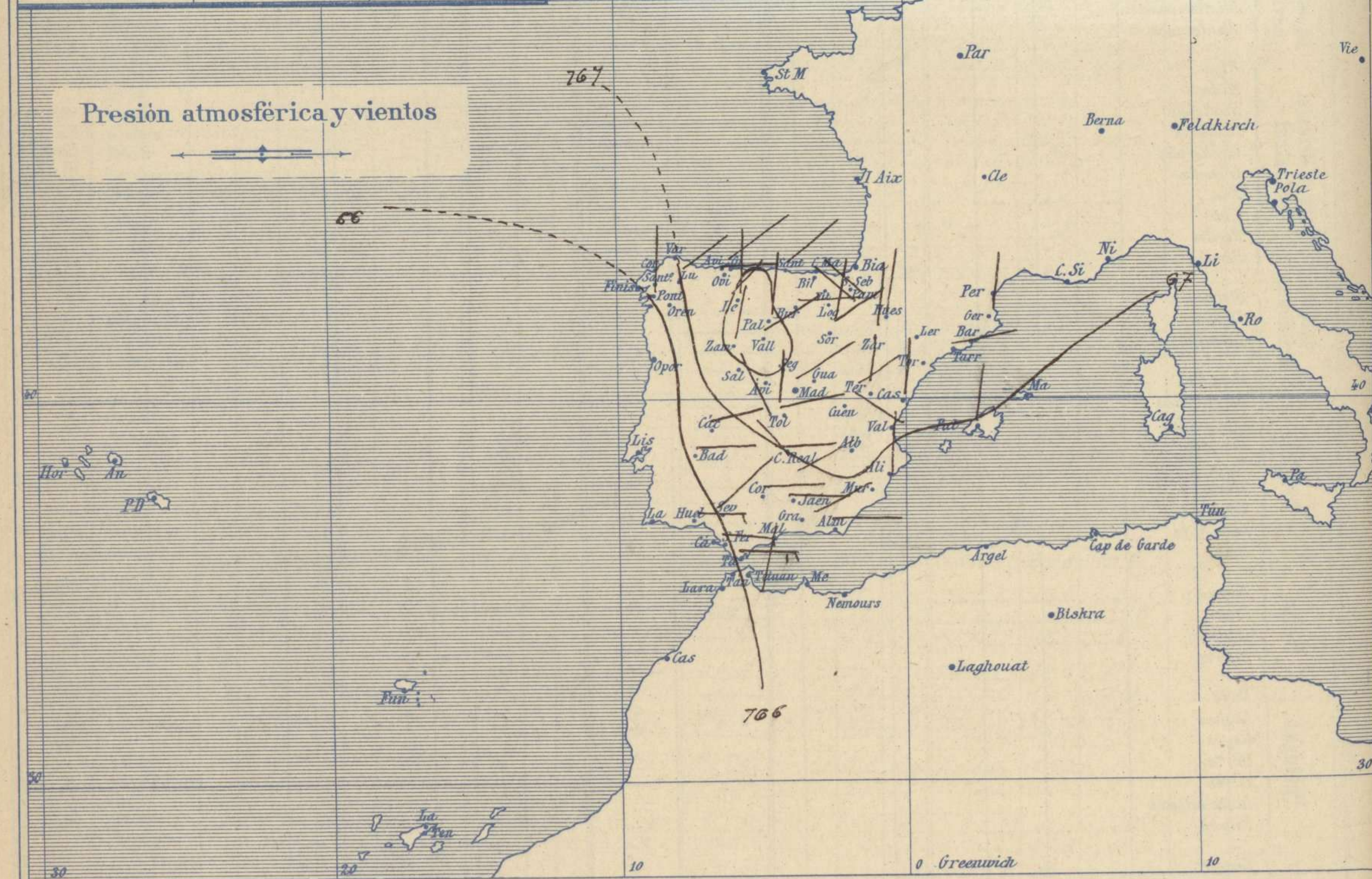
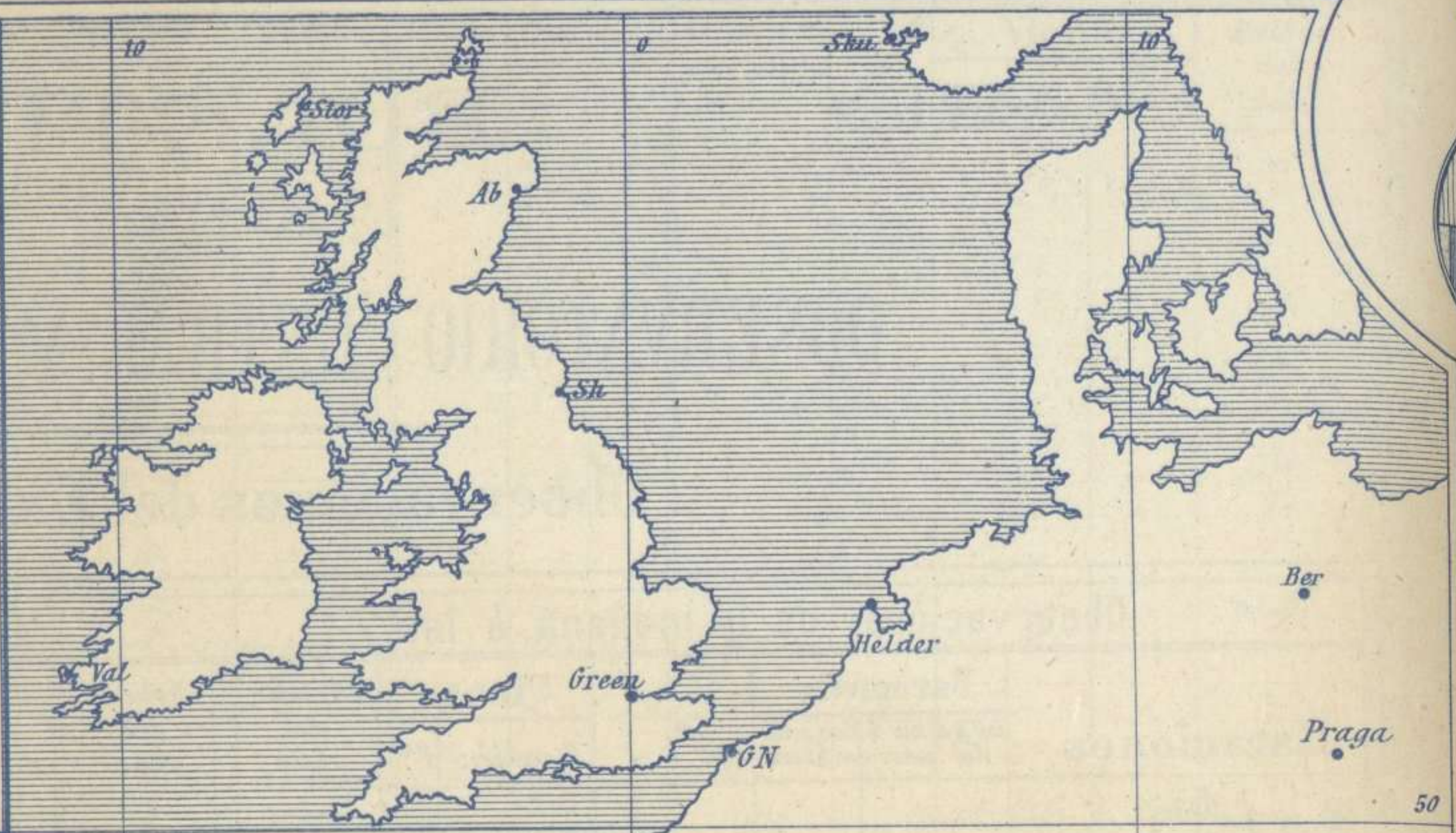
Señor  
Jefe del Observatorio Central Meteorológico  
Parque del Retiro

Madrid. (ESPAÑA)

Apartado n.º 285.



Signos convencionales		
Fuerza del viento	Cielo	Mar
0 Calma	○ Bespejado	{ Llana
1 Ventolina	○ Con nubes	{ Rizada
2 Muy flojo	○ Bruma	{ Marejada
3 Flojo	⊗ Niebla	{ Picada
4 Bonancible (Moderado)	⊗ Nieve	{ Marejada gruesa
5 Fresquito (Algo fuerte)	⊗ Lluvia	{ Gruesa
6 Fresco (Fuerte)	⚡ Tormenta	{ Muy gruesa
7 Duro		{ Arbolada
8 Muy duro		{ Muy arbolada
9 Temporal		



**Estado general**

*Son muy poco concordantes los datos recibidos hoy para juzgar del reparto de la presión sobre el Occidente de Europa. Debe de existir al Oeste de Marruecos un área de presiones débiles relativas, lo cual hace que persista el Levante en las costas adyacentes al estrecho de Gibraltar. Por España el tiempo continúa siendo bueno, el cielo está con pocas nubes y la temperatura se mantiene relativamente suave; la máxima de ayer fue de 29 grados en Badajoz, Sevilla y Córdoba y la mínima de hoy ha sido de 5 grados en Albacete.*

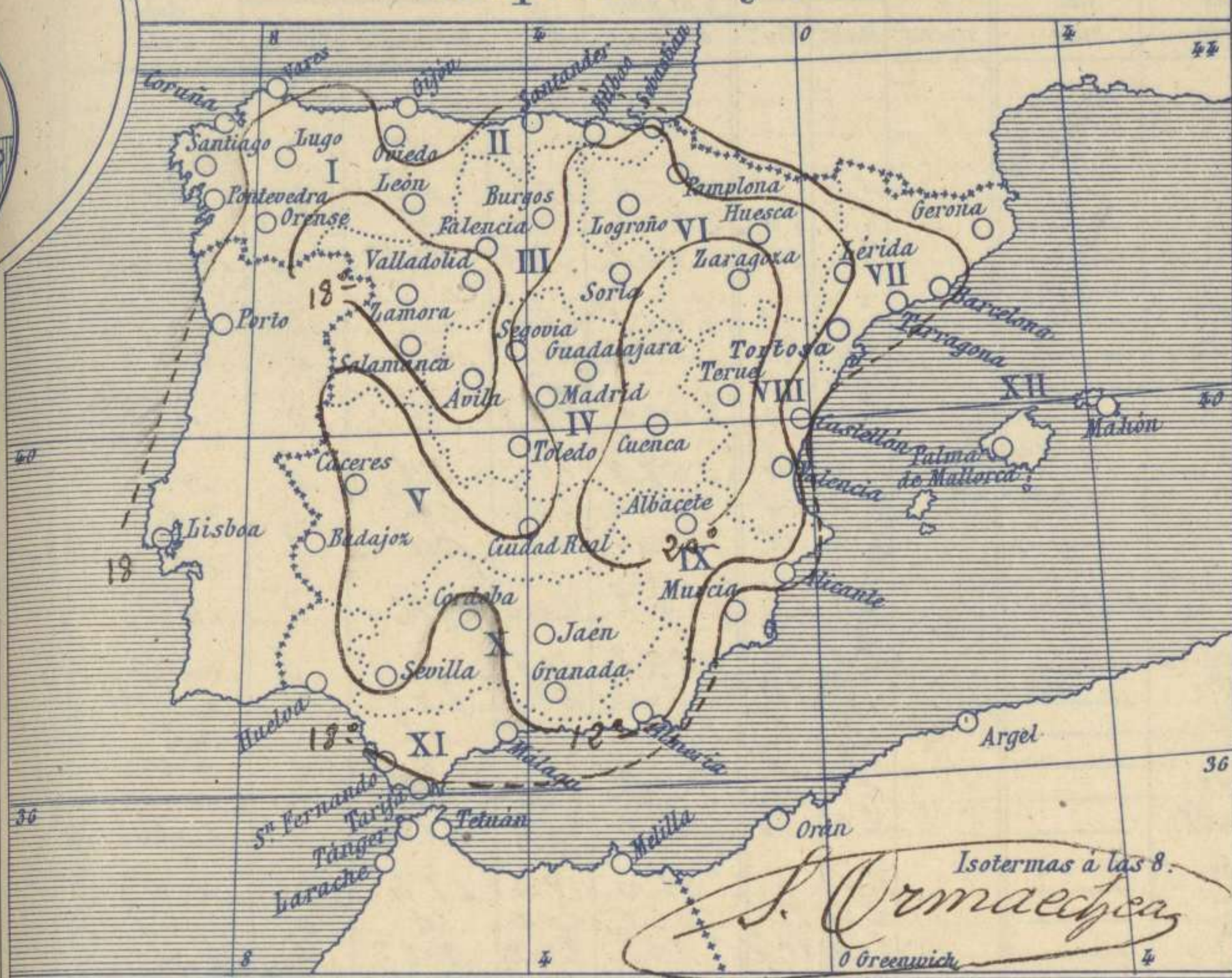
*Hoy marejada en el mar Ibérico.*

El Director general: Marqués de Teverga

El Ingeniero Geógrafo Jefe del Observatorio. J. Galbis



Temperaturas y Lluvias



Tiempo probable

EN LAS REGIONES

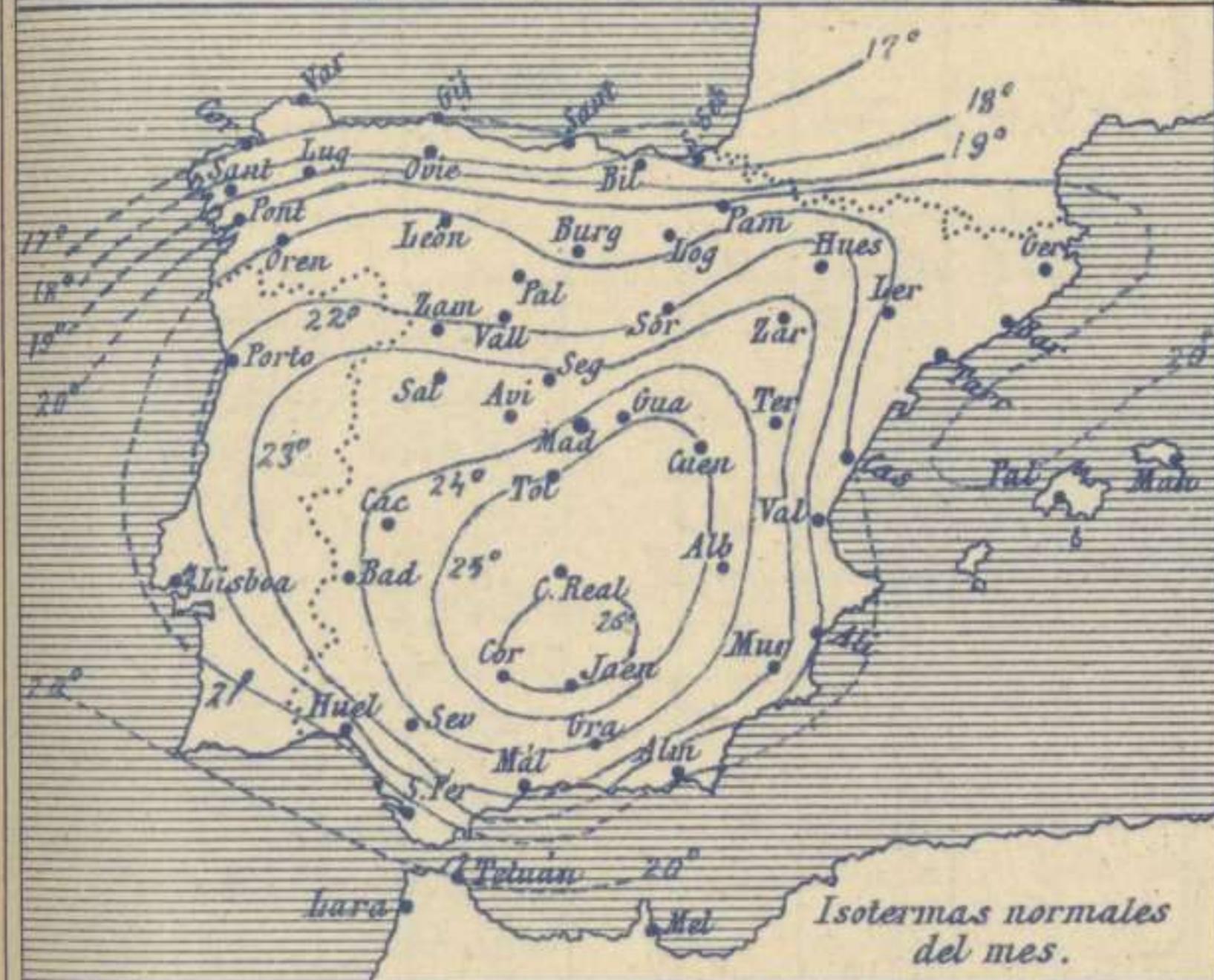
- I
- II
- III
- IV
- V
- VI
- VII
- VIII
- IX
- X
- XI
- XII

No es de esperar cambio importante del tiempo en 24 horas.

Los números colocados al lado de ● designan m/m de lluvia recogida.

Telegrama para las Comandancias de Marina depositado a las ..... h ..... m

No es de esperar cambio importante del tiempo en 24 horas



Observaciones de Madrid entre 12<sup>h</sup> del día 3 y 12<sup>h</sup> del día 1

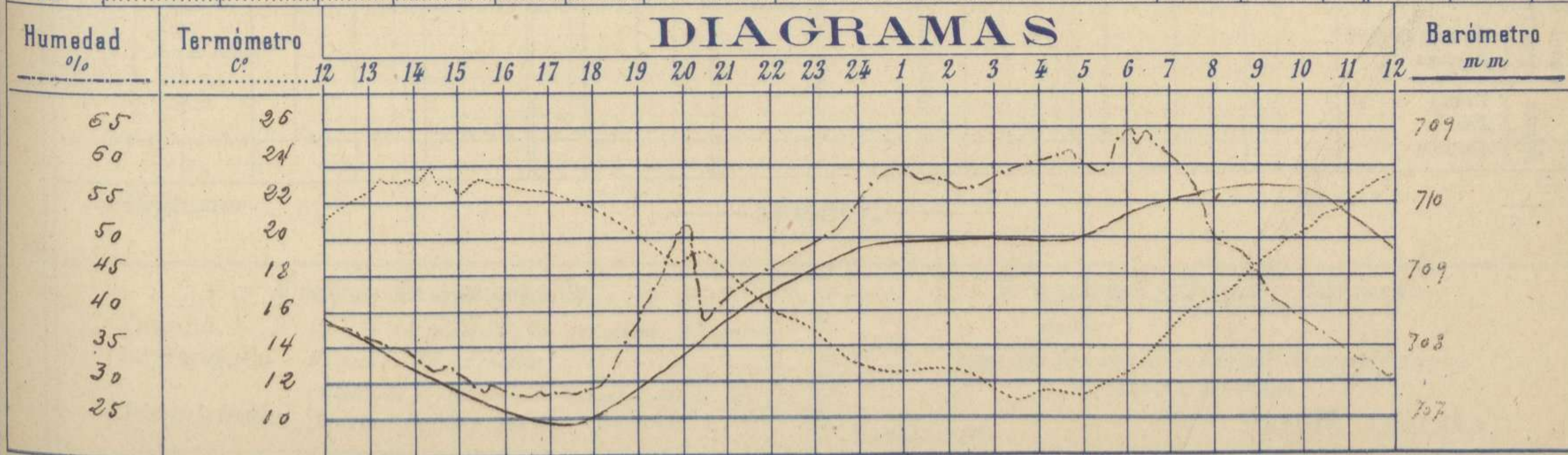
PARQUE DEL RETIRO (Altitud 667 m.)

Observaciones aerológicas

Hora.....

Hora	Barómetro m m	Termómetro C°	Humedad o/o	Viento		Lluvia o Nieve	Estado del Cielo	Notas	Alturas	Dirección del viento	Fuerza O a 9	Alturas	Dirección del viento	Fuerza O a 9
				Dirección	F <sup>ra</sup> O a 9									
12	708.4	21.0	39	Cal	0		Ddo	Temp. max. a la sombra 23.8						
16	707.1	22.8	29	Id	0		C Ddo	Id minima id 11.2						
20	707.9	15.4	51	N6	0		C Ddo	Horus de Sol despejado en el día						
24	709.4	13.1	54	Cal	0		Ddo	de ayer						
4	709.4	11.4	60	N6	0		Ddo	10 <sup>h</sup> 5 mt.						
8	710.1	16.6	50	Cal	0		Ddo							
12	709.4	23.2	32	ESE	0		Ddo							

DIAGRAMAS





# Observaciones de España

Observaciones de la mañana á 8 horas										Id. en las 24 horas		Id. de la vispera á 16 horas				
Estaciones	Barómetro		Temperatura	Viento		Estado del cielo	Estado del mar	Lluvia ó nieve	Temp. extr. <sup>as</sup>		Barom. á 0° y al nivel del mar	Temperatura	Viento		Estado del cielo	
	á 0° y al nivel del mar	Variación en 3 horas		Dirección	F <sup>za</sup>				Max. <sup>a</sup>	Min. <sup>a</sup>			Dirección	Fuerza		
Región del N.W. I.	La Coruña															
	Vares															
	Avilés															
	Gijón	766.3	+0.1	15.2	N.E.	1	tr.		20	11	765.3	19.1	N.E.	2	tr.	
	Oviedo	767.2		16.2	S.	1	tr.		23	7	765.6	20.4	S.	1	tr.	
	Finisterre	765.0		15.7	Cal. <sup>a</sup>	0	truma	blanca	24	16	764.3	24.7	Cal. <sup>a</sup>	0	truma	
	Santiago															
	Pontevedra	765.9	+0.1	17.6	N.	2	tr.		28	11	761.8	22.6	N.W.	4	tr.	
Región Cantábrica II	Lugo	768.3		16.7	N.E.	1	tr.		24	9	765.8	21.6	N.E.	2	e. d.º	
	Orense															
	León	767.5		14.5	N.	0	tr.		20	10	763.5	15.8	N.	0	tr.	
	Santander	767.6	+0.4	19.7	N.E.	1	tr.	W. de	20	14	767.8	19.2	N.E.	2	tr.	
Región Duero III	Punta Galea	765.5	+0.4	16.3	S.E.	2	tr.	N.W.º	22	12	764.9	20.4	N.E.	5	e. d.º	
	Bilbao	767.2	+0.5	19	S.E.	1	tr.		22	11	764.2	22.3	N.	1	tr.	
	Cabo Machichaco															
	San Sebastián	767.3	+0.5	20.2	S.	0	tr.	blanca	21	13	765.7	20.0	N.	1	tr.	
Región Central IV	Zamora	768.0		12.2	N.	4	e. d.º		27	11	764.8	21.8	S.	0	neb.º	
	Palencia	766.4	+0.2	18.6	N.	0	tr.		25	10	764.2	23.0	S.W.	0	e. d.º	
	Burgos	766.5	+0.6	18.0	S.	0	tr.		19	8	764.2	18.4	N.E.	2	tr.	
	Soria	766.2	+0.2	16.2	N.E.	0	tr.		21	7	762.7	17.7	S.	0	neb.º	
	Valladolid	767.7	+0.6	18.2	N.E.	1	e. d.º		24	10	762.4	22.7	S.E.	2	e. neb.º	
	Salamanca	765.5	+0.4	19.0	S.E.	1	neb.º		22	10	761.6	21.2	S.E.	2	e. neb.º	
Región Extrem.ª	Ávila	766.4		11.8	S.	0	tr.		20	8	762.0	19.0	S.E.	1	e. d.º	
	Segovia	765.6	+0.7	18.0	N.E.	0	tr.		23	11	762.5	20.0	N.	0	neb.º	
	Madrid	767.4	+0.4	16.6	Cal. <sup>a</sup>	0	tr.		23	11	762.9	24.8	Cal. <sup>a</sup>	0	e. d.º	
	Toledo	767.4	+0.2	15.4	S.W.	2	tr.		25	11	766.6	24.2	N.E.	1	neb.º	
	Guadalajara															
Región Extrem.ª	Ciudad Real	764.6	+0.4	14.2	N.E.	1	tr.		20	6	762.4	17.6	S.	1	neb.º	
	Badajoz	766.1		19.6	S.W.	1	tr.		27	14	762.1	26.0	S.	2	neb.º	
	Cáceres	766.5	+0.2	13.6	S.	0	tr.		29	14	762.0	23.6	S.E.	1	tr.	
Región Alto Ebro VI	Ciudad Real	766.1	+1.0	16.4	S.	1	tr.		22	15	761.3	23.2	S.	4	carb.º	
	Logroño	767.8		18.4	N.	0	tr.		25	10	764.6	24.0	S.	0	tr.	
	Pamplona	766.7		15.2	S.E.	0	tr.		24	10	763.6	23.2	N.	1	neb.º	
	Huesca	766.2	+0.5	17.6	N.	0	tr.		1	25	12	764.2	23.0	N.W.	1	neb.º
Región Alto Ebro VI	Zaragoza	766.9	+0.5	18.4	N.	0	tr.		25	14	765.6	24.4	S.E.	0	e. d.º	
Región Cataluña VII	Lérida	767.1	0.0	16.0	N.	1	neb.º									
	Gerona	767.4	-0.2	21.9	N.E.	1	e. neb.º	N.W.º	26	13	764.8	24.2	S.	2	tr.	
	Barcelona	767.7		18.6	S.E.	1	e. d.º	blanca	24	14	766.2	23.2	S.E.	5	e. carb.º	
	Tarragona	767.0		19.9	S.	2	tr.		24	16	764.5	22.6	N.W.	2	e. d.º	
Región Levante VIII	Tortosa	767.0		19.9	S.	2	tr.		25	16	765.1	24.4	S.E.	2	tr.	
Región Levante VIII	Teruel	767.4		13.0	N.	0	neb.º		20	7	767.0	17.8	S.E.	0	neb.º	
	Castellón	767.1	0.0	17.2	N.	0	tr.	N.W.º	25	15	766.5	22.5	S.E.	0	tr.	
	Valencia	767.8		21.5	N.W.	0	tr.		22	19	761.4	21.0	S.E.	1	tr.	
Región Cuenca del Guadalquiv. X del SE IX	Albacete	768.2	+0.5	13.6	S.W.	0	tr.		20	5	764.8	19.6	S.	1	tr.	
	Alicante	768.2	+0.6	20	N.	0	tr.		22	18	764.9	20	S.	0	tr.	
	Murcia	766.8		17.4	S.W.	1	tr.		23	10	764.9	20.6	N.E.	5	tr.	
Región Cuenca del Guadalquiv. X del SE IX	Sevilla	765.8		20.2	N.E.	5	tr.		29	12	762.1	27.2	S.	2	tr.	
	Córdoba	766.2	+1.0	17.0	S.	1	tr.		29	12	761.2	21.9	S.E.	1	e. d.º	
	Jaén	766.5	0.0	17.4	S.	0	tr.		25	14	761.3	23.8	S.E.	1	tr.	
	Granada															
Región Costa del Sur XI	Huelva	765.1		19.6	S.	4	tr.	N. de	24	14	762.3	20.2	S.	5	tr.	
	San Fernando	765.4	+0.4	17	S.	4	tr.	N. de	24	16	763.1	21	S.E.	6	neb.º	
	Tarifa	764.5	+0.4	19.0	S.	6	truma	N. de	19	16	762.8	18.8	S.	6	tr.	
	Málaga	767.6	+0.6	20	S.	6	e. d.º	N. de	23	18	765.8	21	S.E.	2	e. d.º	
	Almería	758.8		22.0	S.	6	tr.	N.W.º	25	19	759.0	22.0	N.E.	1	neb.º	
Región Cans-Baleares XII	Palma	766.7	0.0	16	N.	2	tr.	N. de	26	12	766.2	24	S.W.	4	e. d.º	
	Mahón															
Región Cans-Baleares XII	San Sebastián de la Laguna															
	Laguna															
Región Africa	Teluan															
	Mejilla	768.6		19.2	S.	0	neb.º		21	14	766.4	19.2	S.	0	neb.º	
	Larache															

## Noticias

Huesca = Ayer tarde de 6 a 7 tormenta eléctrica al NW muy próxima (Prof. Sr. Soler)