

DIRECCIÓN GENERAL DEL INSTITUTO GEOGRÁFICO Y ESTADÍSTICO

AÑO XXVI

Núm. 25

BOLETÍN

DEL

OBSERVATORIO CENTRAL METEOROLÓGICO

Observaciones del Extranjero

1918

20 de Enero

Estaciones	Observaciones de la mañana á las 7 ^h					Id. en las 24 horas			Id. de la vispera por la tarde						
	Barómetro		Temperatura	Viento		Estado del cielo	Estado del mar	Lluvia ó nieve	Temp. extr. ^{as}		Barom. á 0° y al nivel del mar	Temperatura	Viento		Estado del cielo
	á 0° al nivel del mar	Variación en 3 horas		Dirección	F ^{va}				Max. ^a	Min. ^a			Dirección	F ^{va}	
Escandinavia	Bodo	700													
	Cristiansund	528	+0.7	90	SW	5	Nubla								
	Skudesnoes				SW	0	Nubla								
Europa Oriental y Central	Riga														
	Moscou														
	Nicolaiew														
	Feldkirch														
	Czernovitz														
	Cracovia														
	Pola														
Islas Británicas	Stornoway														
	Shields														
	Valentia														
Francia	Gris Nez														
	St. Mathieu														
	Isla de Aix														
	Biarritz														
	Paris														
	Clermont														
Italia	Liorna														
	Roma														
	Cagliari														
	Palermo														
Portugal	Porto	761		90	NE	0									
	Lisboa														
	Lagos														
	Horta														
	Flores														
	Punta Delgada														
Marruecos y Argelia	Funchal														
	Tanger														
	Orán														
	Laghounat														
	Argel														
	Cap de Garde														

Radiogramas

Precios de suscripción

España Un año 18 pesetas. Un semestre 9 pesetas
Extranjero Un año 30 pesetas

Administrador

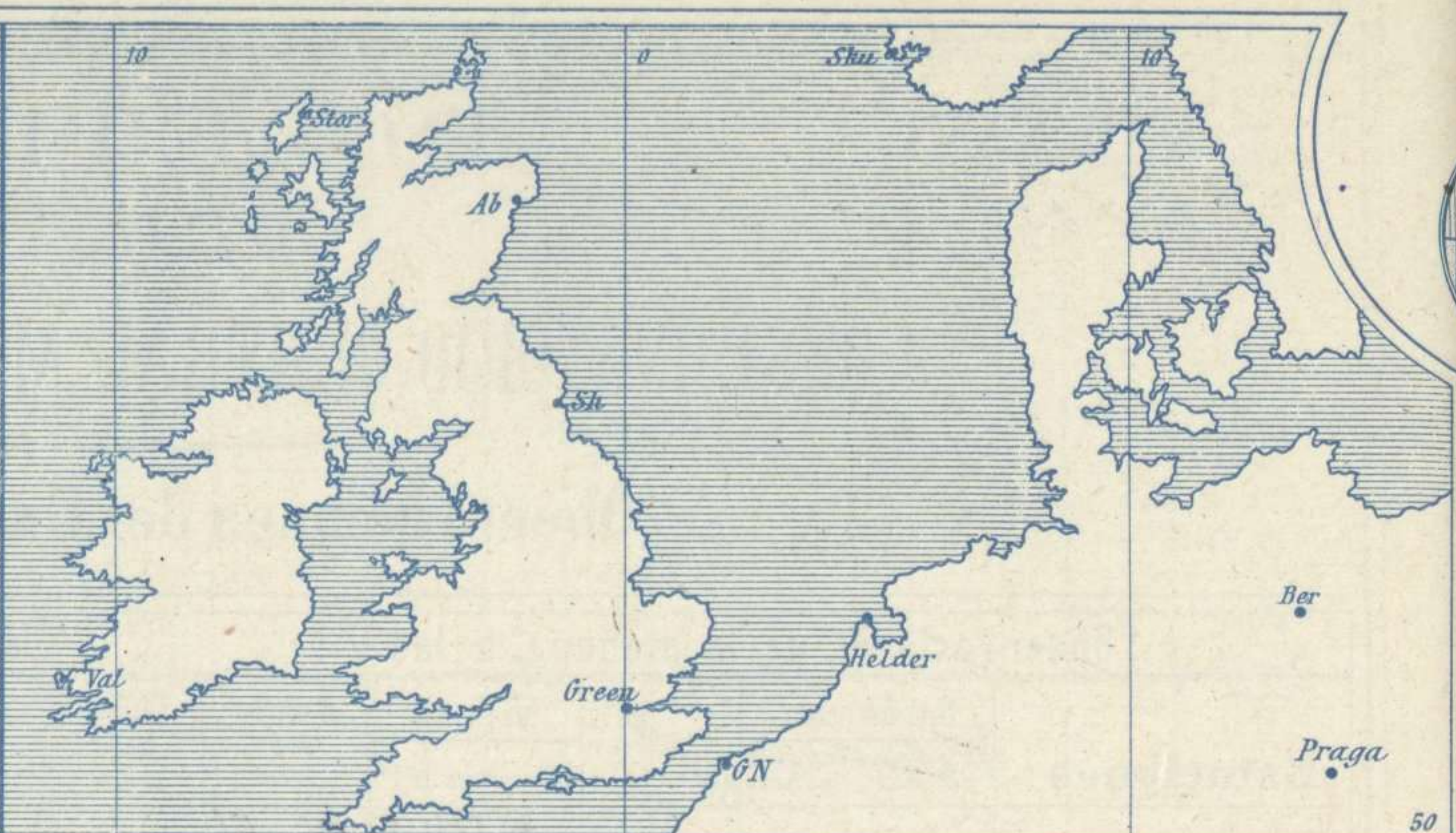
Habilitado del material de la Dirección general del Instituto Geográfico y Estadístico. Madrid

Dirección : Adresse : Address :

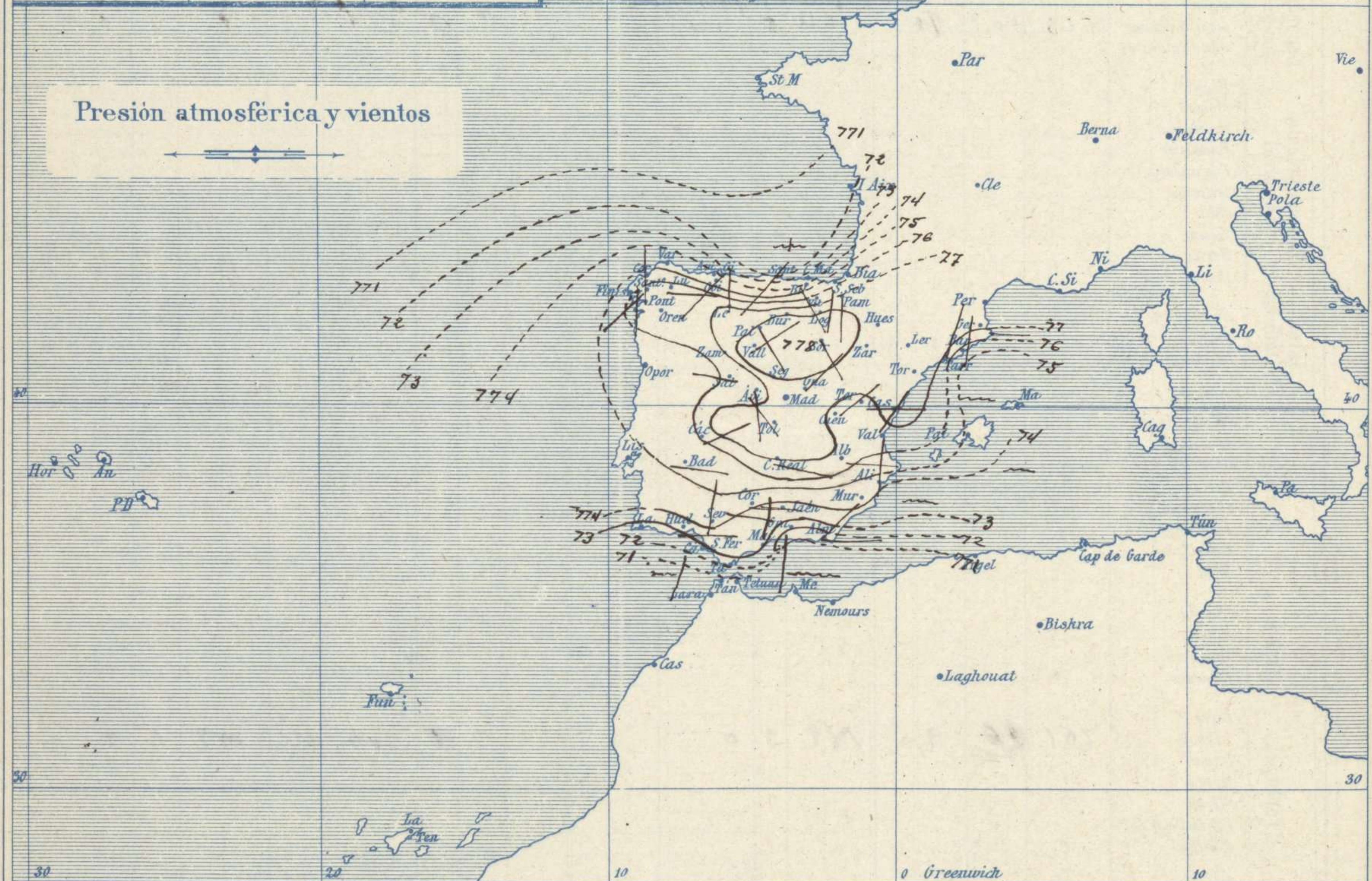
Señor
Jefe del Observatorio Central Meteorológica
Parque del Retiro

Apartado n.º 285. Madrid. (ESPAÑA)

Signos convencionales		
Fuerza del viento	Cielo	Mar
0 Calma	○ Bespejado	{ Llana
1 Ventolina	○ Con nubes	{ Rizada
2 Muy flojo	○ Bruma	{ Marejada
3 Flojo	⊗ Niebla	{ Picada
4 Bonancible (Moderado)	⊗ Nieve	{ Marejada gruesa
5 Fresquito (Algo fuerte)	● Lluvia	{ Gruesa
6 Fresco (Fuerte)	⚡ Tormenta	{ Muy gruesa
7 Duro		{ Arbolada
8 Muy duro		{ Muy arbolada
9 Temporal		



Presión atmosférica y vientos



Estado general

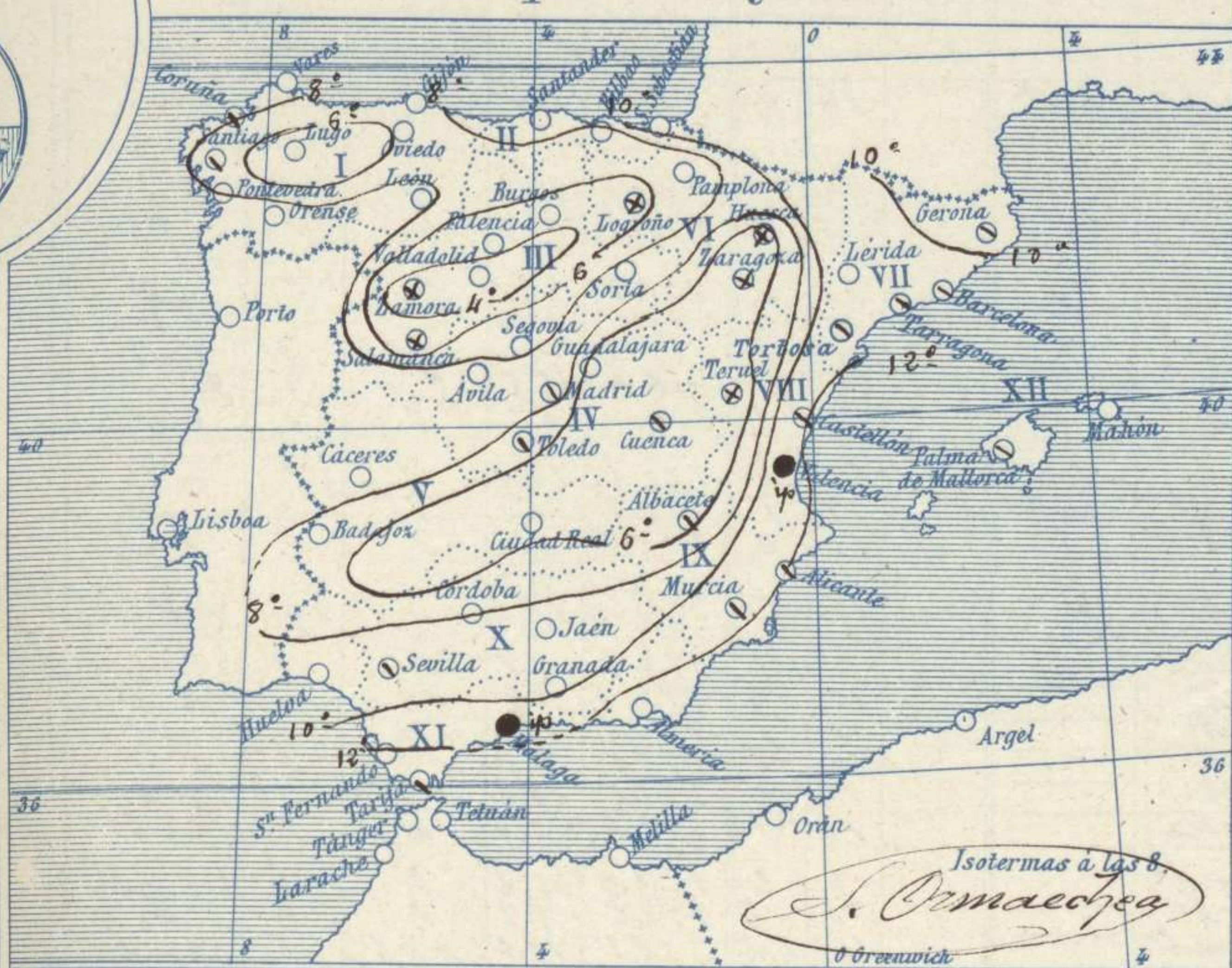
Las presiones bajas se alejan hacia el Norte de Europa y el anticiclón de la Península tiene su núcleo (778 mm) sobre Castilla la Vieja habiendo aumentado el nivel. El tiempo es bueno por todas partes no registrándose lluvias permaneciendo aun el cielo cubierto en las costas de Cataluña y Levante. Los vientos soplan con poca fuerza y la temperatura sigue en descenso aunque poco pronunciado; la máxima de ayer fue de 20 grados en Santander y la mínima de hoy 2 grados bajo cero en Palencia, Segovia, Cuenca y Teruel

Alonso

El Director general: Marqués de Teverga

El Ingeniero Geógrafo Jefe del Observatorio. J. Galbis

Temperaturas y Lluvias



Tiempo probable

EN LAS REGIONES

- I
- II
- III
- IV
- V
- VI
- VII
- VIII
- IX
- X
- XI
- XII

Buen tiempo.

Los números colocados al lado de ● designan m/m de lluvia recogida.

Telegrama para las Comandancias de Marina depositado a las 12 h. 45 m

Persisten sobre España las altas presiones y las más bajas se mantienen hacia el Norte de Europa.

Es probable que el tiempo sea bueno por todas nuestras costas.

Observaciones de Madrid entre 12^h del día 24 y 12^h del día 25

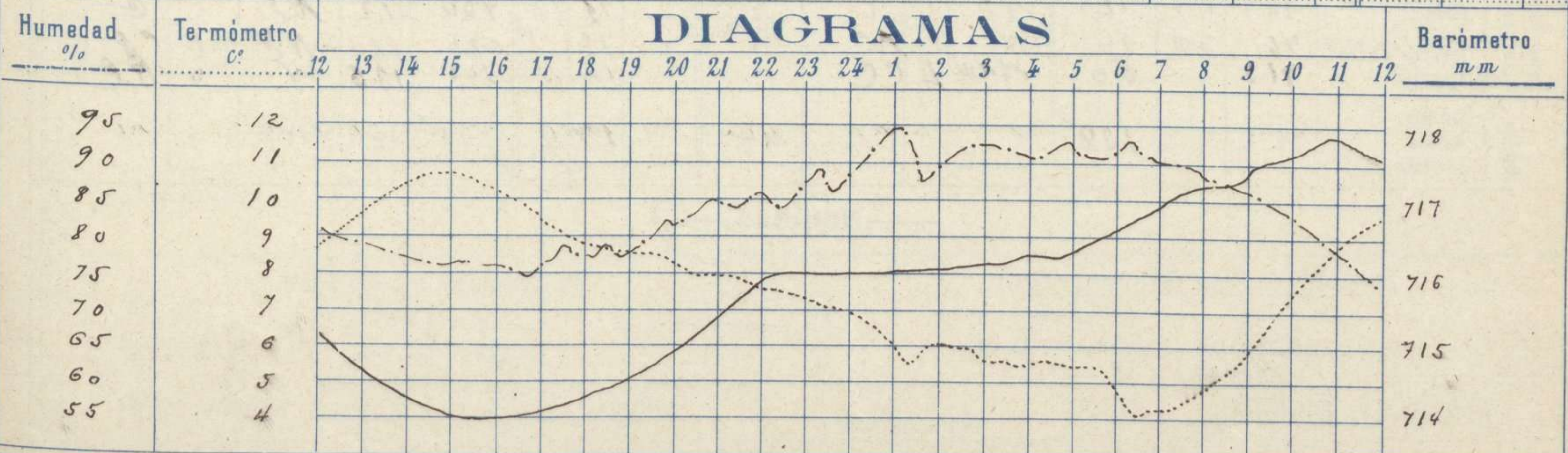
PARQUE DEL RETIRO (Altitud 667 m^s)

Observaciones aerológicas

Hora

Hora	Barómetro m m	Termómetro C°	Humedad o/o	Viento		Lluvia o Nieve	Estado del Cielo	Notas	Alturas	Dirección del viento	Fuerza O a 9	Alturas	Dirección del viento	Fuerza O a 9
				Dirección	F ^{ra} O a 9									
12	715.2	8.8	81	ENE	1		C. D ^o	Temp. máx. a la sombra 10.7						
16	714.0	10.2	76	NNE	1		C. Cub.	Id. mínima 4.2						
20	714.9	8.4	82	N	1		C. Cub.	Horas de Sol despejado en el día						
24	716.0	7.0	89	Cal	0		Id.	de ayer 6 h ² 30 mt ²						
4	716.3	5.6	92	SSW	1		Nub.							
8	717.3	4.9	89	Cal	0		Id.							
12	717.6	9.6	73	E	0		C. D ^o							

DIAGRAMAS



Observaciones de España

Observaciones de la mañana á 8 horas										Id. en las 24 horas		Id. de la vispera á 16 horas			
Estaciones	Barómetro		Temperatura	Viento		Estado del cielo	Estado del mar	Lluvia ó nieve	Temp. extr. ^{as}		Barom. á 0° y al nivel del mar	Temperatura	Viento		Estado del cielo
	á 0° y al nivel del mar	Variación en 3 horas		Dirección	F ^{za}				Max. ^a	Min. ^a			Dirección	Fuerza	
Región del N.W. I.	La Coruña	775.4	+0.7	8	8	1	nub.	Rib ^a	14	6	771.0	14	8	4	c. nub.
	Vares														
	Avilés	774.2	+1.0	6.4	SW	1	A ^o		12	5	768.9	14.0	N	1	c. d.
	Gijón	775.7		4.8	SW	1	A ^o		15	4	771.1	14.0	W	1	A ^o
	Oviedo														
	Finisterre	775.5	+0.4	5.0	SW	3	cub.		13	5	771.3	12.6	SW	2	cub.
	Santiago	776.0	+1.0	10.2	W	1	A ^o		15	4	770.9	15.0	?	2	cub.
	Pontevedra	775.7		1.3	S	0	A ^o		9	1	770.9	9.4	NW	3	c. nub.
Lugo	775.4	0	10.4	SW	3	A ^o		18	7	760	15.5	S	3	A ^o	
Orense	775.4		3.6	SW	1	A ^o		18	-1	773.1	6.6	S	1	c. d.	
León															
Región Cantábrica II	Santander	772.4	+1.6	8.9	SW	0	A ^o	Rib ^a	20	8	770.0	12.2	W	3	c. d.
	Punta Galea	773.8	+0.7	9.4	SE	5	c. d.	m. da	18	7	770.7	15.1	S	3	nub.
	Bilbao	775.7	+1.8	7	SE	2	A ^o		18	6	770.3	16	S	2	c. d.
	Cabo Machichaco														
	San Sebastián	776.1	+0.2	10.4	S	1	A ^o	m. da	19	8	771.3	16.6	S	1	A ^o
Región del Duero III	Zamora	776.5		-1.2	S	6	nubla		4	-1	771.7	6.8	S	3	c. nub.
	Palencia	778.7	+0.2	0.3	SE	1	A ^o		12	-2	772.4	9.9	SE	0	c. d.
	Burgos	779.0	+0.6	-0.4	S	0	A ^o		11	-1	770.9	11.0	SW	0	A ^o
	Soria	778.2	+1.0	-3.2	SE	0	A ^o		10	-1	772.6	9.0	SE	3	c. d.
	Valladolid	779.2	+0.4	0.0	NW	0	A ^o		11	-1	772.7	10.2	NW	1	nub.
	Salamanca	776.0	+0.6	0.0	W	1	nubla		12	-1	771.9	10.0	W	1	c. nub.
Región Central IV	Ávila	776.4		3.0	SE	1	c. d.		7	2	772.0	6.2	S	2	c. d.
	Segovia	777.7	+1.0	2.0	S	0	nub.		10	-2	771.8	9.7	S	0	A ^o
	Madrid	777.8	+1.0	4.9	Cal ^a	0	nub.		10.7	4.2	773.1	10.2	NW	1	c. nub.
	Toledo	777.8	+1.2	3.2	NW	1	nub.		13	8	771.8	12.8	S	1	c. d.
	Guadalajara	777.0	+0.8	1.2	NW	0	A ^o		12	1	773.1	11.2	NW	0	nub.
	Cuenca	776.9	+0.4	-1.0	NW	2	cub.		12	-2	771.7	12	S	0	A ^o
Extrem ^a Mancha V	Cáceres	775.3		6.0	NW	2	A ^o		13	5	771.3	18.0	SE	1	nub.
	Badajoz	775.1	+1.0	6.2	S	1	A ^o		14	5	770.9	13.8	S	1	c. d.
	Ciudad Real	770.7	+1.0	2.2	S	3	A ^o		13	1	772.2	12.4	N	3	A ^o
Alto Ebro VI	Logroño	778.7		3.2	W	3	nubla		10	0	773.2	9.6	N	0	A ^o
	Pamplona	777.8		1.8	SE	0	A ^o		14	1	773.0	13.6	SE	1	A ^o
	Huesca	775.7	0.0	4.0	WNW	0	nubla		16.0	1.8	773.7	13.2	S	0	A ^o
	Zaragoza	777.5	+1.0	3.6	NW	1	nubla		13	2	772.4	12.2	SE	1	A ^o
Cataluña VII	Lérida	767.0	0.0	4.8	S	0	cub.		16	9	774.3	12.6	S	0	cub.
	Gerona	775.6	+0.3	11	N	4	nub.	m. da	15	6	774.3	12.1	NW	3	c. nub.
	Barcelona	776.6		10.6	NW	0	cub.	llana	13	10	773.9	12.6	S	0	nub.
	Tarragona	777.0	-1.0	10.0	Cal ^a	0	cub.		16	6	774.0	12.8	SE	2	c. d.
	Tortosa														
Región Levante del SEIX VIII	Teruel	776.6		-1.3	S	0	nubla		15	-2	773.4	9.5	SE	0	A ^o
	Castellón	776.5	+0.4	11.9	NW	0	cub.	m. da	17	8	773.1	12.0	S	0	nub.
	Valencia	776.6		11.4	NW	1	cub.		16	8	774.0	13.0	S	1	A ^o
	Albacete	776.6	+1.2	6.9	S	0	cub.		12	6	772.9	10.1	S	1	A ^o
Región del Sur XI	Alicante	774.2	+0.4	12	N	1	nub.	Rib ^a	15	7	772.2	14	NW	3	A ^o
	Murcia	774.0		10.8	SW	1	cub.		17	10	772.2	16.6	NW	3	A ^o
Cuenca del Guadalquivir XII	Sevilla	774.0		9.0	N	1	c. nub.		16	7	769.5	15.8	NW	6	cub.
	Córdoba	774.3	+2.0	6.2	S	1	A ^o		19	5	770.5	16.2	S	1	c. nub.
	Jaén	774.4		7.9	W	0	A ^o		14	7	770.7	13.2	S	0	A ^o
	Granada	771.3		5.4	S	0	c. d.		15	4	771.0	14.2	SW	1	c. d.
Costa del Sur XI	Huelva	773.2		8.3	S	1	c. d.	m. da	18	7	769.5	17.8	S	1	cub.
	San Fernando	772.1	+1.0	10.8	SE	6	nub.	m. da	14	12	768.7	14	S	6	cub.
	Tarifa	775.3	+1.7	11	N	3	nub.	m. da	18	10	772.5	14	S	6	cub.
	Málaga	771.2		10.6	S	2	A ^o	Rib ^a	17	10	772.1	11.2	N	0	cub.
	Almería														
Islas Baleares XII	Palma	775.0	0.0	12	NW	4	cub.	m. da							