

DIRECCIÓN GENERAL DEL INSTITUTO GEOGRÁFICO Y ESTADÍSTICO

AÑO XXIII

BOLETÍN

1915

Núm.º 37

DEL

6 de Febrero

OBSERVATORIO CENTRAL METEOROLÓGICO

Observaciones del Extranjero

Observaciones de la mañana á las 7 ^h								Id. en las 24 horas		Id. de la vispera por la tarde							
Estaciones	Barómetro		Temperatura	Viento		Estado del cielo	Estado del mar	Lluvia ó nieve	Temp. extr. ^{as}		Barom.º á 0º y al nivel del mar	Temperatura	Viento		Estado del cielo		
	á 0º y al nivel del mar	Variación en 3 horas		Dirección	F ^{va}				Max. ^a	Min. ^a			Dirección	F ^{va}			
Escandinavia	Bodo	778.8	+1.3	0	S	1	c. d. ^o	Niv. ^o	3	-1	770.2	2	S. S. E.	5	c. d. ^o		
	Gristiansund	766.9	+0.2	6	S	2	c. nub. ^o	Uana	9	5	766.2	2	S. E.	1	S.		
	Skudesnoes																
Europa Oriental y Central	Riga																
	Moscou																
	Nicolaiew																
	Feldkirch																
	Czernorvitz																
	Gracovia																
	Pola																
	Viena																
	Berlin																
Berna																	
Islas Británicas	Stornoway																
	Shields																
	Valentia																
Francia	Gris Nex																
	St. Mathieu																
	Isla de Aix																
	Biarritz																
	Paris																
	Clermont																
	Perpiñán																
Cabo Sicié																	
Niza																	
Italia	Liorna	764.9	+0.1	6	S	1	cub. ^o				766.8	6	S	1	S.		
	Roma	766.7	0.0	7	S	1	cub. ^o		2		767.5	8	W	1	cub. ^o		
	Cagliari	766.0		8	NW	3	cub. ^o				765.0	12	S. E.	5	S.		
	Palermo	767.9	+0.2	2	S. S. W.	0	S.				768.1	2	S.	0	S.		
Portugal	Porto	769.1	+1.5	8.4	S. S. E.	1	cub. ^o	M. ^o	20	12	8	762.6	12.1	S. S. W.	5	U. nub.	
	Lisboa	767.3	+1.0	10	W. N. W.	1	c. d. ^o		8	12	11	765.8	13	W. S. W.	5	U. nub.	
	Lagos	768.2	-0.2	13	N. E.	2	c. nub. ^o	Uana	3	16	13	768.9	13	W	2	cub. ^o	
	Horta	x 765.2	0.0	15.5	S. S. W.	5	cub. ^o	M. U.		17	15	765.6	15.6	S. S. W.	4	cub. ^o	
	Flores	x															
	Punta Delgada	x 767.3	+0.1	14.8	W. S. W.	4	cub. ^o	M. ^o		17	15	767.3	15.6	W. S. W.	3	c. nub. ^o	
	Funchal	x 771.1	+0.1	12	N. E.	2	cub. ^o	Niv. ^o		17	12	769.8	16	W	2	cub. ^o	
Marruecos y Argelia	Tanger	769.8		9.0	S. S. W.	1	c. nub. ^o	Uana		15	6	770.0	12.2	W	0	c. d. ^o	
	Oran	767.1		10.2	S. W.	2	cub. ^o	Niv. ^o		15	10	768.6	12.0	W	1	cub. ^o	
	Laghout			6.2	W. W.	1	S.			15	3		7.3	N. W.	1	S.	
	Argel	767.5	0.0	11	W. S. W.	3	c. d. ^o	Niv. ^o	9	15	8	767.4	10	W	1	U. nub.	
	Cap de Garde	766.2		10.6	S. W.	2	cub. ^o	Niv. ^o		19	9	766.1	12.2	W	2	S.	
	Túnez																
	Biskra	769.0		8.5	N	1	S.			13	7	769.2	8.4	N	1	S.	

Radiogramas

Precios de suscripción

Un año...18...pesetas. Un semestre...9...pesetas.

Administrador { *Habilitado del material de la Dirección general del Instituto Geográfico y Estadístico. Madrid*

Dirección : Adresse : Address :

Señor
Jefe del Observatorio Central Meteorológico
Parque del Retiro

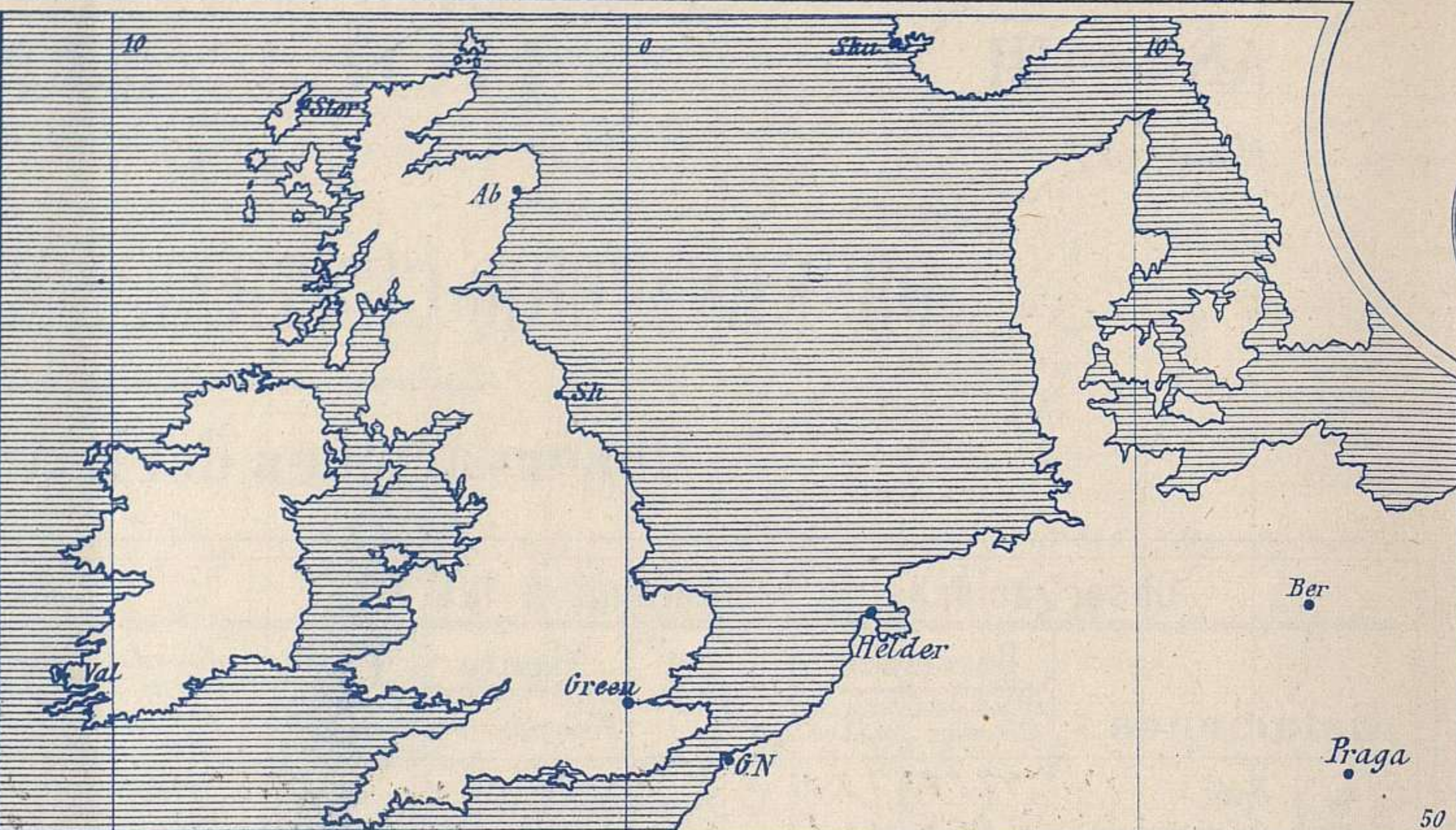
Madrid. (ESPAÑA)

Apartado n.º 285.

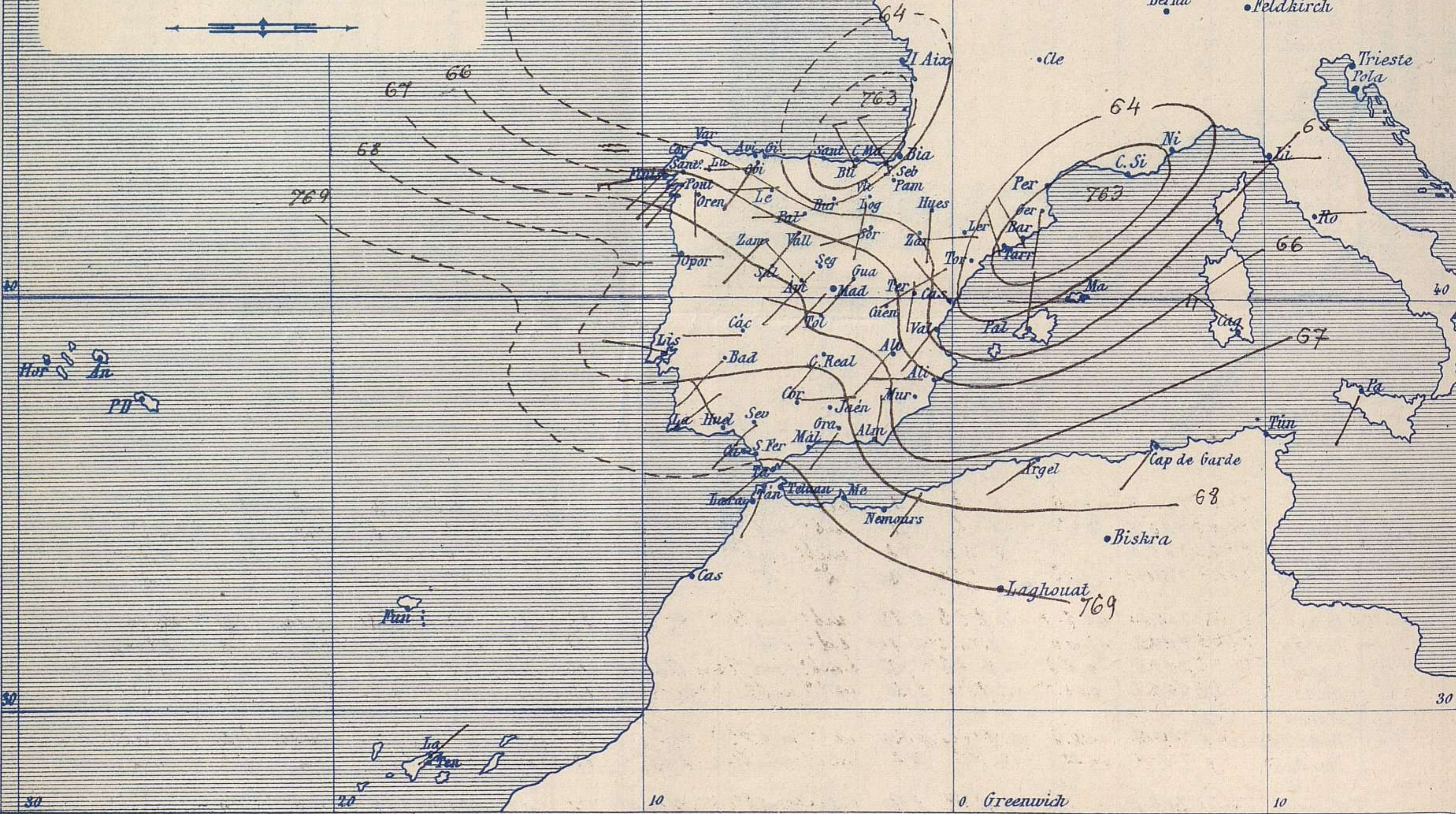


Signos convencionales

Fuerza del viento	Cielo	Mar
0 Calma	○ Despejado	{ Lilana
1 Ventolina	○ Con nubes	{ Rizada
2 Muy flojo	⊖ Bruma	{ Marejada
3 Flojo	⊗ Niebla	{ Picada
4 Bonancible (Moderado)	⊙ Nieve	{ Marejada gruesa
5 Fresquito (Algo fuerte)	● Lluvia	{ Gruesa
6 Fresco (Fuerte)	⚡ Tormenta	{ Muy gruesa
7 Duro		{ Arbolada
8 Muy duro		{ Muy arbolada
9 Temporal		



Presión atmosférica y vientos



Estado general

La carencia de datos dificulta mucho el poder fijar hoy la distribución de la presión atmosférica sobre el Occidente europeo: parece que desde el Golfo de Vizcaya al del León se extiende un área con diferentes centros de perturbación atmosférica que es la causa del régimen lluvioso que reina por toda la Península Ibérica.

Los vientos soplan flojos de los cuadrantes tercero y cuarto y la temperatura se mantiene relativamente suave: la máxima de ayer fue de 16 grados en Murcia y Almería: la mínima de hoy ha sido de 1 grado bajo cero en Avila

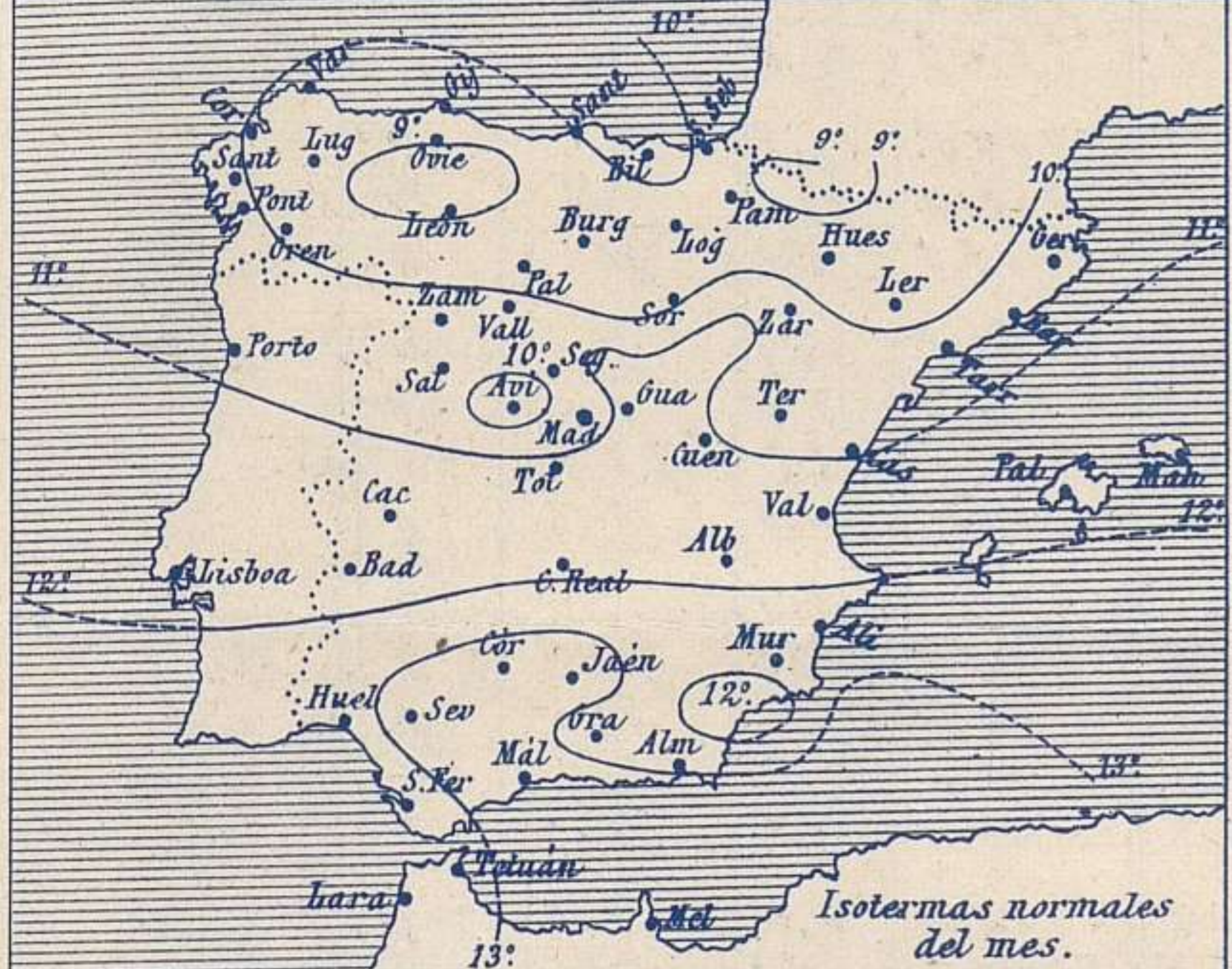
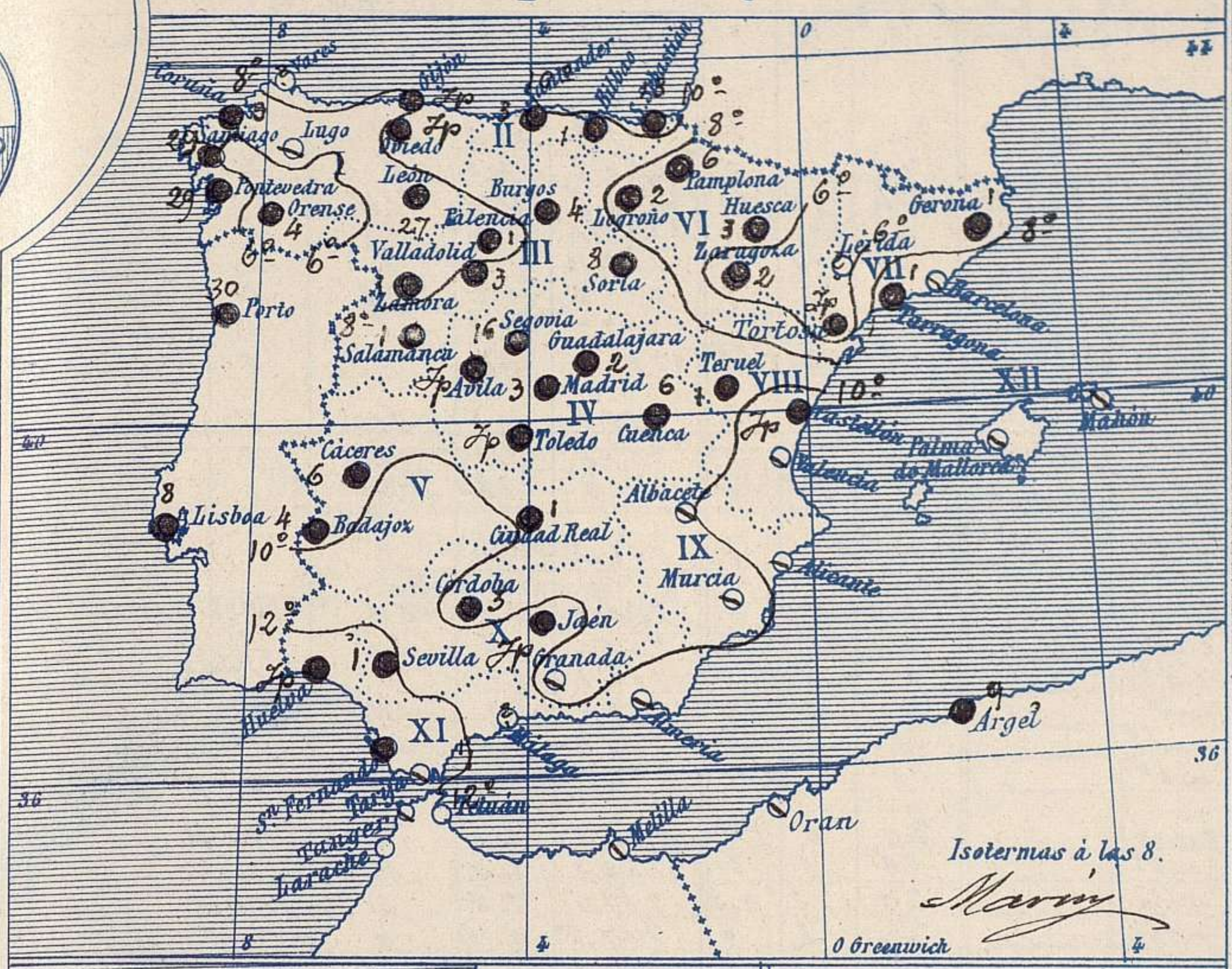
Sauco

El Director general: Martin Sánchez

El Ingeniero Geógrafo Jefe del Observatorio. J. Galbis



Temperaturas y Lluvias



Los números colocados al lado de ● designan m/m de lluvia recogida.

Tiempo probable

EN LAS REGIONES

- I } Vientos moderados de la región del Oeste y tiempo lluvioso. Mar.
- II }
- III }
- IV } Vientos flojos y moderados de la región del Oeste y tiempo de cielo algo nuboso.
- V }
- VI }
- VII } Vientos moderados de la región del Oeste y tiempo incierto.
- VIII }
- IX }
- X }
- XI } Vientos moderados de la región del Oeste y tiempo incierto.
- XII }

Telegrama para las Comandancias de Marina depositado a las 12 h. 50 m

Aun es probable que persista el mal tiempo en las costas de Cantabria y en las de Cataluña.

Observaciones de Madrid entre 12^h del día 5 y 12^h del día 6

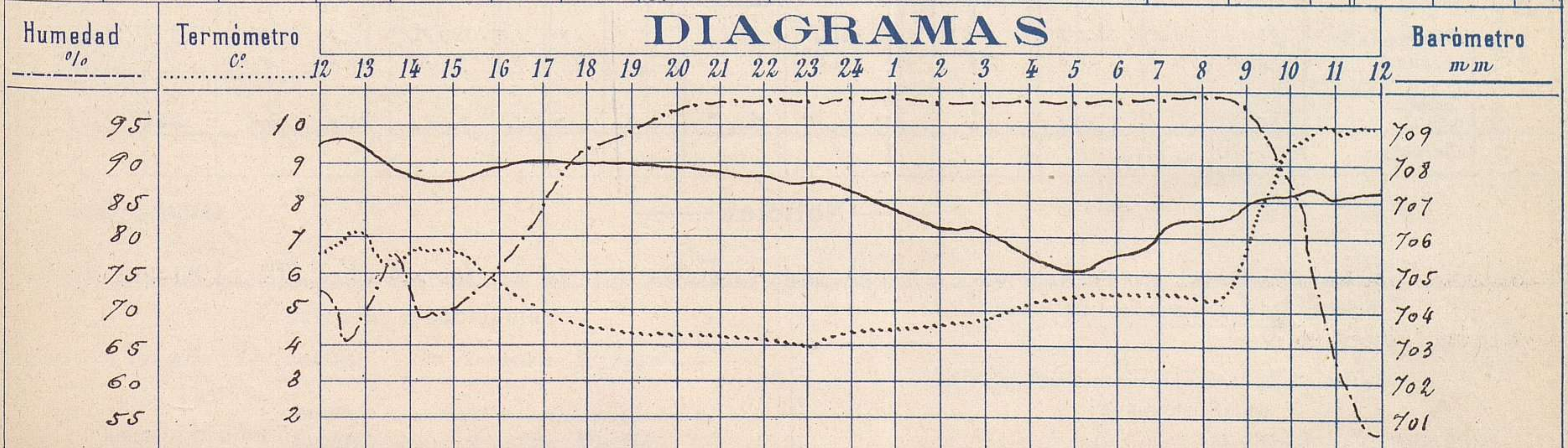
PARQUE DEL RETIRO (Altitud 667 m^s)

Observaciones aerológicas

Hora.....

Hora	Barómetro m m	Termómetro C°	Humedad o/o	Viento		Lluvia o Nieve	Estado del Cielo	Notas	Alturas	Dirección del viento	Fuerza 0 a 9	Alturas	Dirección del viento	Fuerza 0 a 9	
				Dirección	F ^{ra} 0 a 9										
12	708.55	6.4	73	S.W.	1		C. cub ^{to}								
16	707.79	5.6	75	W.	2		Cub ^{to}	Temp ^a máx ^a a la sombra 10.2							
20	708.06	4.3	97	W.	1		Lluve	Tem ^a mín ^a id. 4.0							
24	707.30	4.3	99	S.	2		Feb.	Horas de sol despejado en el día de ayer 3 ^h 15 ^m							
4	705.60	5.1	99	S.W.	3		Cub ^{to}								
8	706.48	5.3	99	S.W.	1		Niebla								
12	707.29	10.0	53	N.W.	3		Nubosa								

DIAGRAMAS



Observaciones de España

Observaciones de la mañana á 8 horas										Id. en las 24 horas			Id. de la vispera á 16 horas				
Estaciones	Barómetro		Temperatura	Viento		Estado del cielo	Estado del mar	Lluvia ó nieve	Temp. extr. ^{as}		Barom. á 0° y al nivel del mar	Temperatura	Viento		Estado del cielo		
	á 0° y al nivel del mar	Variación en 3 horas		Dirección	F ^{za}				Max. ^a	Min. ^a			Dirección	Fuerza			
Región del N.W. I.	La Coruña	764.5	+2.8	7	SW	4	c. nub.	Muy g ^{ra}	3	13	7	755.9	12	SSW	8	lluv.	
	Vares																
	Avilés																
	Gijón	763.9	+2.8	7.8	SW	3	c. d.	M ^a	sup	14	7	757.9	12.2	?	3	lluv.	
	Oviedo	764.4		8.0	W	4	c. nub.		sup	11	5	756.9	14.0	?	3	lluv.	
	Finisterre	766.1	+2.4	9.6	W	6	c. nub.	M ^a g ^{ra}	95	14	10	756.2	11.6	SSW	8	sub.	
	Santiago	768.1	+1.7	4.5	SW	3	c. nub.		29	10	4	758.1	9.4	SW	4	lluv.	
	Pontevedra	766.8	+1.5	7.0	SW	1	c. nub.		39	13	7	758.8	10.4	?	6	lluv.	
	Lugo	765.9		3.5	SSW	1	c. nub.		6	3		759.4	5.3	SE	6	lluv.	
Región Cantábrica II.	Orense	765.3	+2.5	4.5	?	3	lluv.		4	9	3	758.7	4.2	?	4	lluv.	
	León	765.7		2.7	W	3	c. d.		27	4	0	764.0	2.7	?	3	lluv.	
	Santander	763.1	+2.0	9.9	W	6	g ^{ra}	M ^a	3	13	7	758.3	11.1	SW	5	c. nub.	
	Punta Galea	761.0	+1.3	9.6	NW	5	c. nub.	M ^a g ^{ra}	3	13	5	757.2	7.3	SW	8	sub.	
Región del Duero III.	Bilbao	763.1	+2.0	9	NE	4	c. nub.		1	13	8	761.0	13	SW	1	c. nub.	
	Cabo Machichaco																
	San Sebastián	765.0	+3.0	10.2	NW	5	c. nub.	M ^a	13	211	8	761.4	213.0	?	3	g ^{ra}	
	Zamora	766.0	+1.0	4.1	SW	3	c. nub.		1	8	3	765.9	5.8	SW	3	c. nub.	
	Palencia	766.3	+3.0	2.5	WNW	1	c. d.		1	5	3	765.4	4.8	SW	5	c. nub.	
	Burgos	763.9	+2.0	3.6	WSW	1	c. d.		4	6	3	764.1	2.0	?	1	lluv.	
Región Central IV.	Soria	764.3	+1.4	2.8	WSW	4	c. nub.		8	4	0	768.9	2.8	SW	3	c. nub.	
	Valladolid	765.1	+0.8	4.2	SW	3	c. nub.		3	6	4	765.6	5.6	SW	2	lluv.	
	Salamanca	767.0	+2.5	4.8	NW	3	c. nub.		1	5	0	764.9	4.0	WNW	4	lluv.	
	Ávila	765.8		3.2	NW	3	c. nub.		sup	6	-1	765.6	4.0	SW	1	c. nub.	
	Segovia	766.4	+2.6	3.7	SW	2	c. nub.		76	5	3	765.0	4.0	NW	0	c. nub.	
	Madrid	766.0	+1.4	5.3	SW	1	sub.		2.5	2.3	4.0	767.4	5.6	N	2	c. nub.	
Región Extrem. ^a Mancha V.	Toledo	765.8	0.0	6.4	NW	0	sub.		sup	8	6	767.5	6.6	W	1	c. nub.	
	Guadalajara	762.3	+1.2	5.4	SW	1	sub.		3	6	4	765.6	5.4	SW	3	c. nub.	
	Cuenca	766.7	+0.1	4.3	ENE	0	sub.		6	8	-1	766.3	4.8	SW	4	c. nub.	
	Cáceres	766.8		6.8	W	3	c. nub.		5	8	1	767.5	7.2	SW	4	lluv.	
Alto Ebro VI.	Badajoz	767.6	+1.2	8.8	SW	1	c. nub.		4	10	29	767.4	10.2	SW	1	c. nub.	
	Ciudad Real	767.6	+1.0	6.4	SW	3	c. nub.		1	8	5	768.5	6.8	W	4	c. nub.	
	Logroño	763.8		5.2	?	0	c. nub.		2	12	4	763.8	10.5	?	1	c. d.	
	Pamplona	763.5	0.0	5.0	N	0	c. nub.		6	11	0	772.0	9.4	N	0	g ^{ra}	
Cataluña VII.	Huesca	763.8	+1.0	3.6	SSW	1	c. nub.		3	11.5	3.0	765.6	8.8	ENE	5	c. nub.	
	Zaragoza	763.5	0.0	4.4	?	1	c. nub.		2	14	3	765.2	12.0	N	0	g ^{ra}	
	Lérida	760.7	+1.0	7.0	?	3	c. nub.		1	13	4	763.0	12.2	SW	3	lluv.	
	Gerona	763.1	-0.2	10	NW	3	c. nub.	Nie. ^a		13	7	763.1	11	NW	3	sub.	
Levante VIII.	Barcelona	763.4		8.4	WNW	1	c. nub.	Nana	1	13	5	765.2	11.3	SE	1	c. nub.	
	Tarragona	763.5	0.0	5.4	N	2	c. nub.		sup	14	3	764.8	12.0	N	2	g ^{ra}	
	Tortosa																
	Teruel	764.8		4.0	?	0	c. nub.		1	5	4	766.6	4.5	N	0	c. nub.	
Región del Guadalquivir IX.	Castellón	767.2	0.0	7.7	NW	0	c. nub.	Nie. ^a	sup	15	7	763.1	12.3	SE	2	c. nub.	
	Valencia	764.5		11.0	SSW	1	c. nub.		sup	14	28	764.9	14.2	WNW	1	c. nub.	
	Albacete	766.6	+0.9	6.1	SW	4	c. nub.		7	4		768.0	5.4	NW	4	c. nub.	
	Alicante	765.6	-0.4	1.0	WNW	2	c. nub.	Nana	14	3		765.6	13	WNW	7	g ^{ra}	
Costa del Sur XI.	Murcia	766.0	0.0	8.3	W	0	c. nub.		16	7		766.1	14.2	NW	2	c. nub.	
	Sevilla	767.8		11.8	SW	4	c. nub.		1	13	9	769.1	13.0	SW	2	c. nub.	
	Córdoba	769.0	0.0	7.3	?	1	lluv.		3	9	6	769.3	8.2	SW	1	c. nub.	
	Jaén	768.3		9.0	?	3	c. nub.		sup	9	3	786.5	7.8	SW	1	c. nub.	
Canales XII.	Granada	769.8	0.0	5.4	SW	0	c. nub.		9	3		768.9	8.2	?	6	c. nub.	
	Huelva	767.8		12.7	NW	2	c. nub.	M ^a	sup	14	5	768.7	13.8	?	1	c. nub.	
	San Fernando	767.3	0.0	13	WSW	3	lluv.	Muy g ^{ra}	sup	14	5	770.0	13	Cal. ^a	0	c. nub.	
	Tarifa	768.7	+0.9	11.6	SW	4	c. nub.	M ^a	sup	13	8	768.8	12.0	NW	2	c. nub.	
Canales XIII.	Málaga	767.3		10.8	N	0	c. nub.		16	10		766.8	14.4	?	3	c. d.	
	Almería																
	Palma	765.3	0.0	8	N	3	c. nub.	M ^a	14	5		764.3	13	SW	4	g ^{ra}	
Africa.	Mahón	765.0	0.0	10	N	2	c. nub.		15	6		765.1	13	SW	1	c. nub.	
	Sta Cruz de Ten ^o	771.0	+0.5	15.8	NE	0	c. nub.	Nie. ^a	19	13		768.8	16.8	N	2	c. nub.	
Africa.	Laguna	770.3	+0.9	10.6	SE	4	c. nub.		17	9		768.5	14.6	N	3	c. d.	
	Tetuan																
Africa.	Melilla																
	Larache	767.4		13.6	SW	1	c. nub.	Cal. ^a	17	3		766.2	15.0	NW	2	g ^{ra}	

Noticias

Santander = Fuerte temporal anoche contribuyó á hundimiento en bahía á 10,20 del trasatlántico Alfonso XII sin desgracia (Prof. Sr. Duil)