

# DIRECCIÓN GENERAL DEL INSTITUTO GEOGRÁFICO Y ESTADÍSTICO

AÑO XXII

BOLETÍN

1914

Núm.º 264

DEL

21 de Septiembre

## OBSERVATORIO CENTRAL METEOROLÓGICO

### Observaciones del Extranjero

Observaciones de la mañana á las 7 <sup>h</sup>										Id. en las 24 horas			Id. de la vispera por la tarde			
Estaciones	Barómetro		Temperatura	Viento		Estado del cielo	Estado del mar	Lluvia ó nieve	Temp. extr.ªs		Barom.ª á 0º y al nivel del mar	Temperatura	Viento		Estado del cielo	
	á 0º y al nivel del mar	Variación en 3 horas		Dirección	F.ª				Max.ª	Min.ª			Dirección	F.ª		
Escandinavia	Bodo	759.8	0.0	S	4	W	Rejada		10	5	759.1	8	N	4	mb.º	
	Cristiansund	764.1	+0.6	9	2	c. cub.º	W.ª	14	16	8	761.9	10	N.E.	6	cub.º	
	Shudesnoes															
Europa Oriental y Central	Riga															
	Moscou															
	Nicolaiew															
	Feldkirch															
	Czernovitz															
	Cracovia															
	Pola															
	Viena															
Berlin																
Berna																
Islas Británicas	Stornoway															
	Shields															
	Valentia															
Francia	Ors Nex	766.7	+1.7	11.2	N.N.W.	6	c. cub.º	Tenosa	6	14	11	762.6	12.6	N	6	c. cub.º
	St. Mathieu	771.9	+0.5	10.0	N.E.	2	mb.º	W.ª	18	9	767.9	14.5	N	2	c. d.º	
	Isla de Aix	769.5		12.4	N.N.E.	4	A.º	Rejada	17	9	764.5	15.4	N.N.W.	5	cub.º	
	Biarritz	768.6	+2.2	11.6	S.N.E.	2	c. d.º	Rejada	20	11	765.5	17.2	N.N.W.	2	c. cub.º	
	Paris	766.4	+1.0	11	N.N.W.	2	mb.º		10	12	762.2	9	N	2	S.º	
	Clermont	766.9	+1.1	8	N.N.W.	5	cub.º		1	15	763.0	9	N.W.	0	cub.º	
	Perpiñan	763.2	+1.0	12	N.W.	3	S.º		1	21	762.2	17	W	2	c. d.º	
	Cabo Sicié	753.1	0.0	9.2	W	7	Truma	W.ª g.ª	18	10	757.8	14.6	W	6	Truma	
Niza	756.0	+2.0	15.0	bal.ª	0	c. d.º	W.ª	24	12	754.2	15.0	bal.ª	0	S.º		
Italia	Liorna	754.4	0.0	15	N.E.	1	mb.º				756.1	21	W	5	S.º	
	Roma	754.9	0.0	19	S	0	cub.º				756.8	17	N.N.W.	0	S.º	
	Cagliari	760.4		16	N.W.	4	S.º				760.3	22	N.W.	6	c. d.º	
	Palermo															
Portugal	Porto	766.7	+0.3	19.2	N	3	S.º	Uana	22	17	767.0	18.4	N.W.	4	cub.º	
	Lisboa	765.9	0.0	18	N.N.W.	5	mb.º	W.ª g.ª	25	16	765.1	22	N.N.E.	6	mb.º	
	Lagos	764.3	+0.3	20	N	3	S.º	Uana	22	19	764.5	21	N	2	c. d.º	
	Horta	769.6	+0.3	22	S.W.	4	cub.º	W.ª	24	22	769.3	22	S.W.	4	c. cub.º	
	Flores	770.6	+0.2	21.4	S.W.	3	c. cub.º	W.ª	24	21	769.8	2	S	3	c. cub.º	
	Punta Delgada	770.4	+0.3	20.5	bal.ª	0	mb.º	Uana	25	19	770.4	20.2	bal.ª	0	S.º	
	Funchal	767.3	+0.2	19	N.E.	3	S.º	W.ª	34	19	767.0	33	S.N.E.	3	c. d.º	
Marruecos y Argelia	Tanger	763.3		19.0	S.W.	1	S.º	Uana	27	15	764.7	25.6	N.W.	4	S.º	
	Oran	760.4		21.0	S.W.	2	S.º	Uana	26	20	760.7	24.2	N	3	mb.º	
	Laghout	759.9		22.0	N.W.	1	S.º		35	18	756.4	30.0	N.W.	1	S.º	
	Argel	761.6	0.0	21	bal.ª	0	mb.º	Uana	26	20	762.1	23	E	3	mb.º	
	Cap de Garde	761.2		20.2	S.E.	1	c. cub.º	N.ª g.ª	29	16	762.1	20.2	W.N.W.	2	c. d.º	
	Tunex															
	Biskra	761.0		26.0	S.E.	1	S.º		24	23	757.5	30.0	N.W.	1	S.º	

### Radiogramas

#### Precios de suscripción

Un año...18...pesetas. Un semestre...9...pesetas.

Administrador

Habilitado del material de la Dirección general del Instituto Geográfico y Estadístico. Madrid

#### Dirección: Adresse: Address:

Señor  
Jefe del Observatorio Central Meteorológico  
Parque del Retiro

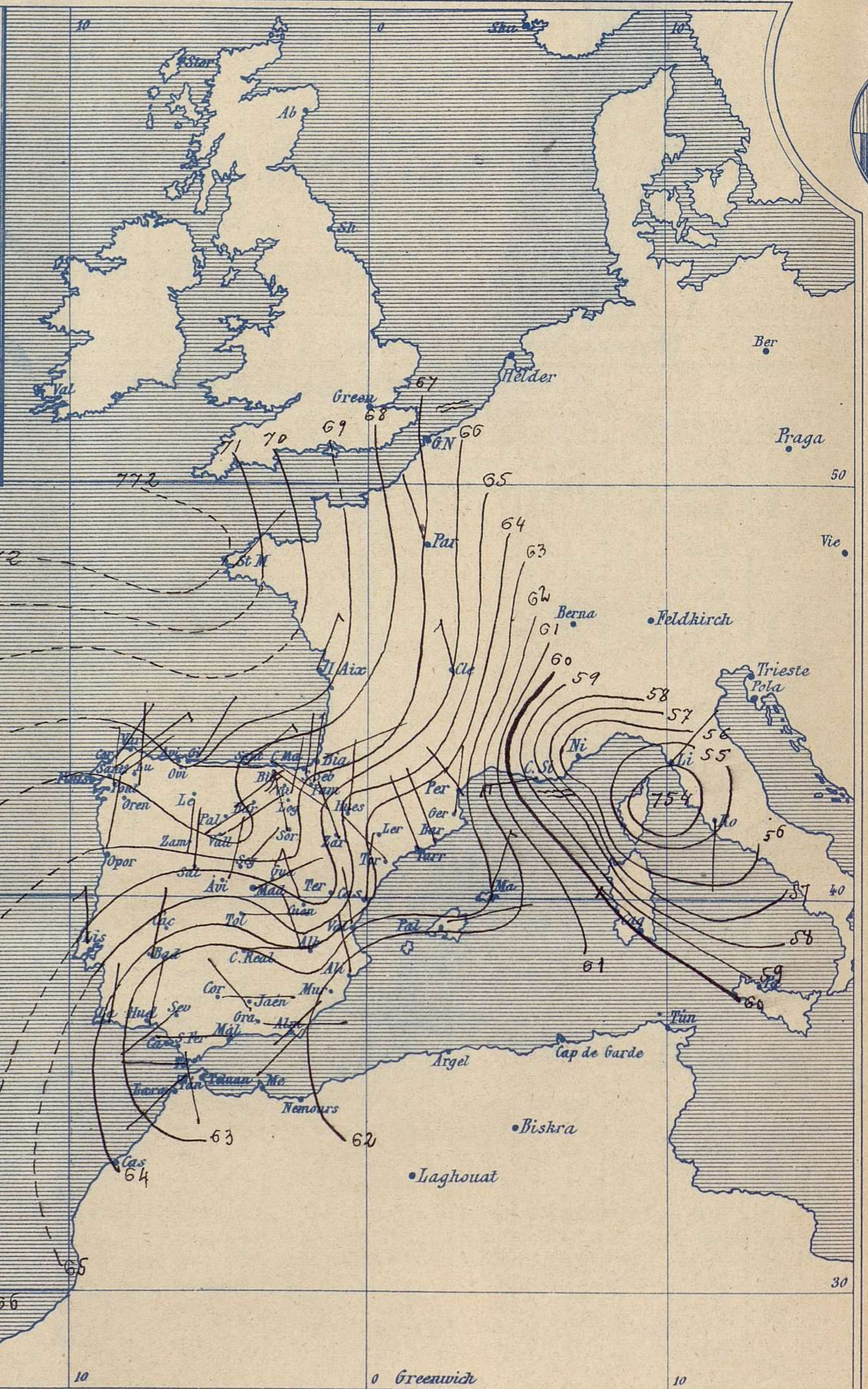
Madrid. (ESPAÑA)

Apartado n.º 285.



Signos convencionales

Fuerza del viento	Cielo	Mar
0 Calma	○ Despejado	{ Ilana
1 Ventolina	○ Con nubes	{ Rizada
2 Muy flojo	○ Bruma	{ Marejada
3 Flojo	⊗ Niebla	{ Picada
4 Bonancible (Moderado)	⊗ Nieve	{ Marejada gruesa
5 Fresquito (Algo fuerte)	● Lluvia	{ Gruesa
6 Fresco (Fuerte)	⚡ Tormenta	{ Muy gruesa
7 Duro		{ Arbolada
8 Muy duro		{ Muy arbolada
9 Temporal		



Presión atmosférica y vientos

Estado general

Persiste casi con el mismo nivel el mínimo barométrico del Golfo de Génova al mismo tiempo que el anticiclón del Atlántico avanza hacia Europa, señalando esta mañana el barómetro 772<sup>mm</sup> en la punta de Bretaña. Por nuestra Península dominan los vientos del N. con cielo despejado excepción hecha de Galicia y las costas del Cantábrico donde se han registrado algunas lluvias. La temperatura ha descendido.

La máxima de ayer fue de 37 grados en Sevilla y la mínima de hoy ha sido de 8 grados en Burgos, Soria, Cuenca, Ciudad Real y Teruel

*Saura*

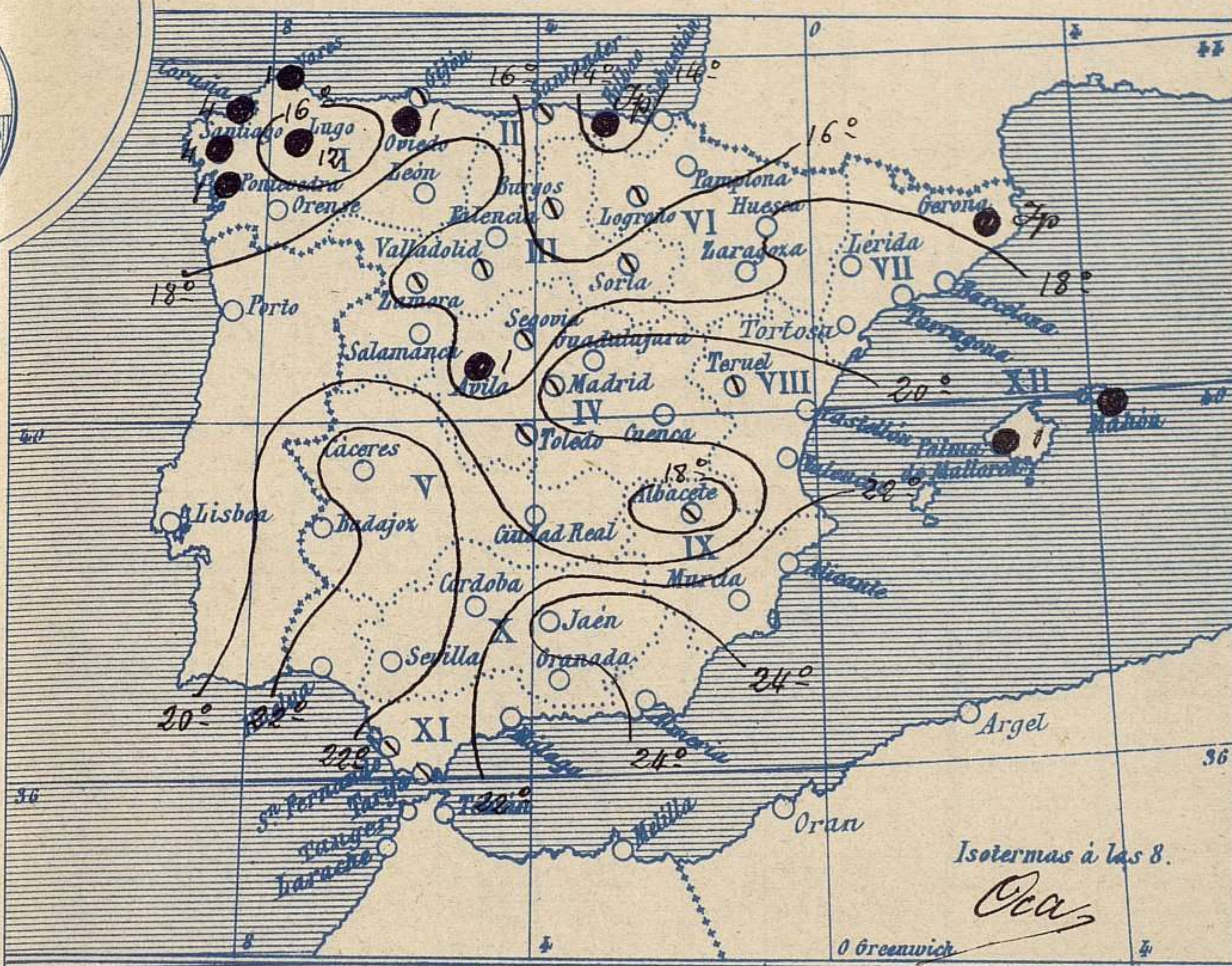
El Director general: Martin Sánchez

El Ingeniero Geógrafo Jefe del Observatorio. J. Galbis



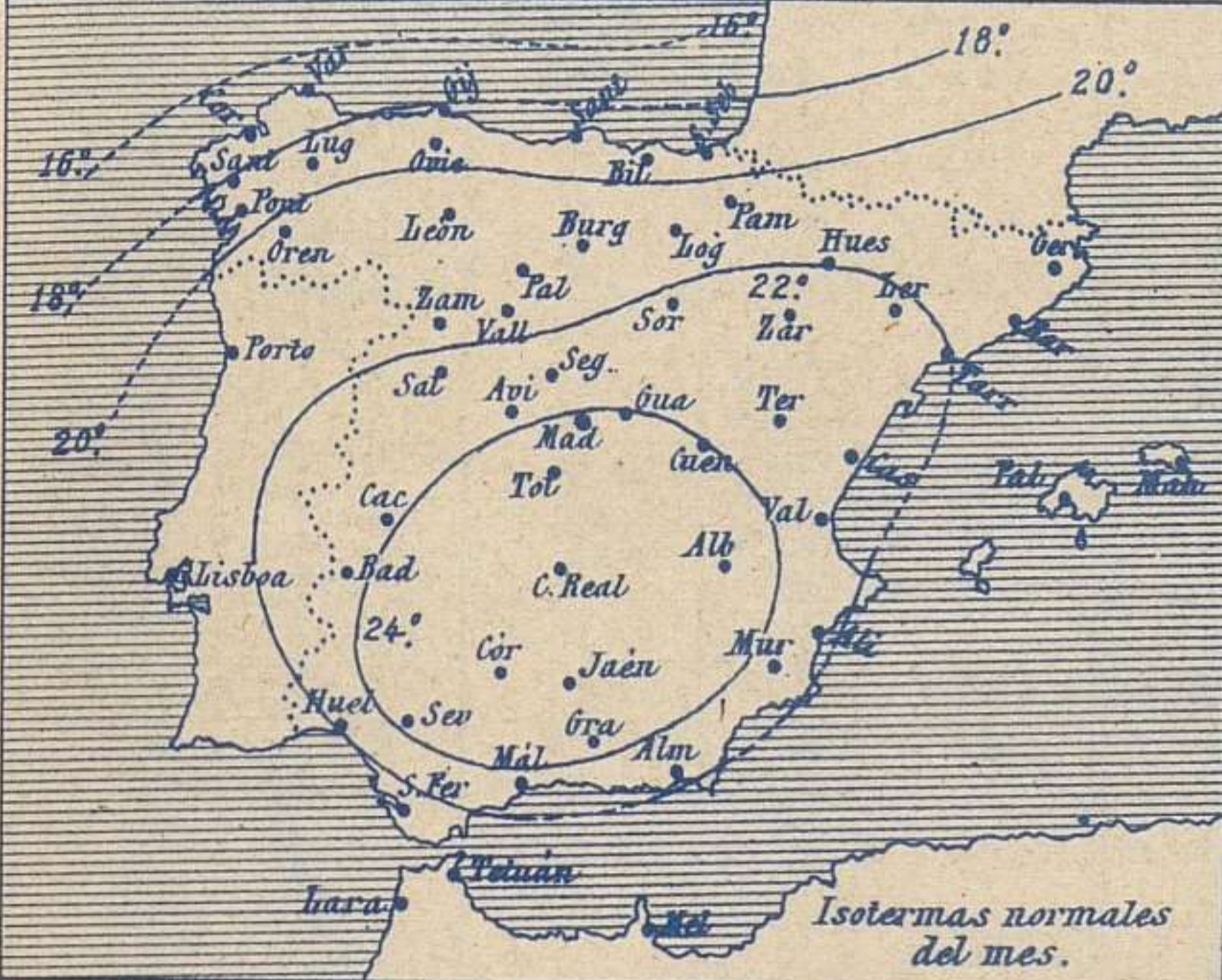
Temperaturas y Lluvias

Tiempo probable



EN LAS REGIONES

- I } Vientos flojos a moderados de la región del Norte y tiempo lluvioso.
- II }
- III }
- IV } Vientos flojos a moderados de la región del Norte y buen tiempo.
- V }
- VI }
- VII } Vientos flojos de dirección variable y tiempo de tendencia lluviosa
- VIII }
- IX }
- X } Vientos flojos de dirección variable y buen tiempo
- XI }
- XII } Vientos flojos de dirección variable y tiempo de tendencia lluviosa



Los números colocados al lado de ● designan m/m de lluvia recogida.

Telegrama para las Comandancias de Marina depositado a las 12h.45m

tiempo poco seguro en el Estrecho de Gibraltar  
Tendencia lluviosa en las costas de Levante

Observaciones de Madrid entre 12<sup>h</sup> del día 20 y 12<sup>h</sup> del día 21.

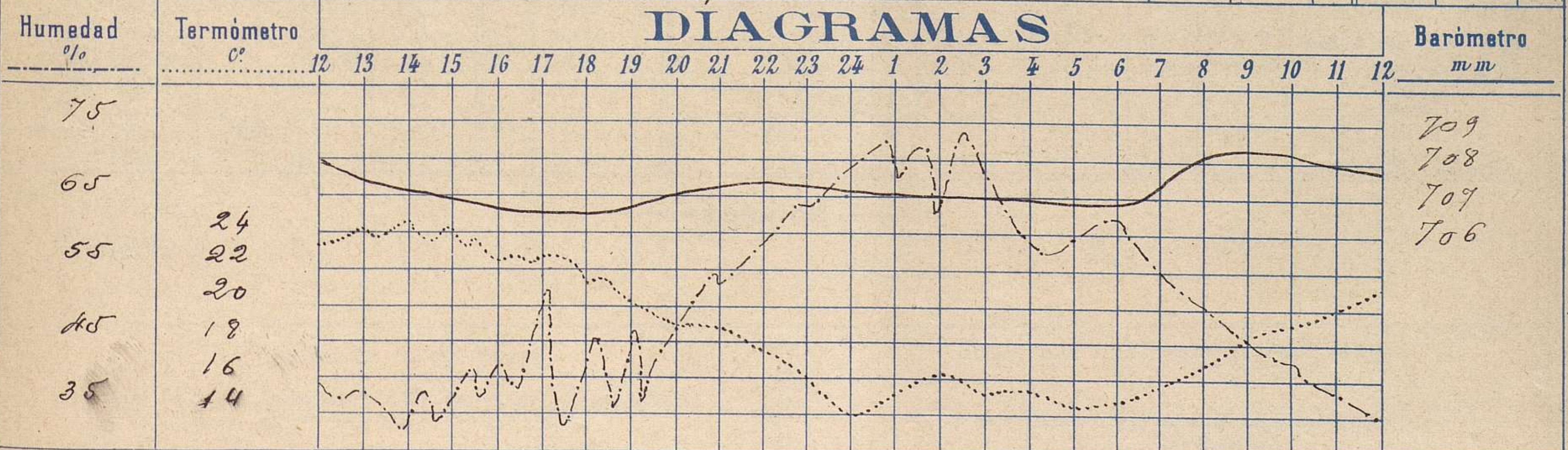
PARQUE DEL RETIRO (Altitud 667 m<sup>s</sup>)

Observaciones aerológicas

Hora .....

Hora	Barómetro m m	Termómetro C°	Humedad o/o	Viento		Lluvia Nieve	Estado del Cielo	Notas	Observaciones aerológicas		
				Dirección	F <sup>o</sup> a 9				Alturas	Dirección del viento	Fuerza 0 a 9
12	707.78	23.4	38	SE	1		Nub.	Temp. máx. a la sombra 24.3			
16	700.70	22.5	41	Cal	0		sub.	Id. mínima 13.0			
20	707.00	19.0	48	N	0		desp.	Horas de sol despejado en			
24	707.10	14.0	68	NNE	0		sb.	el día de ayer 7h. 15m.			
4	706.70	15.6	60	E	1		C. desp.				
8	708.14	16.6	51	ENE	2		Nub.				
12	707.67	21.2	37	NE	1		desp.				

DIAGRAMAS



# Observaciones de España

Observaciones de la mañana á 8 horas										Id. en las 24 horas			Id. de la vispera á 16 horas				
Estaciones	Barómetro		Temperatura	Viento		Estado del cielo	Estado del mar	Lluvia ó nieve	Temp. extr. <sup>as</sup>		Barom. á 0° y al nivel del mar	Temperatura	Viento		Estado del cielo		
	á 0° y al nivel del mar	Variación en 3 horas		Dirección	F <sup>za</sup>				Max. <sup>a</sup>	Min. <sup>a</sup>			Dirección	Fuerza			
Región del N.W. I.	La Coruña	767.2	+1.0	16	NNE	1	e. nub.	Nana	4	21	16	766.4	18	N	1	nbla	
	Vares	767.7	0.0	15.2	NE	6	eub.	M. Ua	1	21	14	766.7	18.0	NE	1	nbla	
	Avilés																
	Gijón	767.3	+0.6	16.2	NNE	2	nb.	Nana		19	14	766.1	18.6	N	2	e. nub.	
	Oviedo	768.7		14.8	E	3	eub.		1	21	12	766.2	12.6	NE	1	eub.	
	Finisterre	767.0	+1.4	22.8	NE	2	nb.	M. Ua	13	22	19	766.4	22.2	W	2	nbla	
	Santiago	768.2	+0.2	14.6	NE	2	nb.		4	21	13	766.5	20.4	NW	0	eub.	
	Pontevedra	766.8	+0.8	17.2	N	1	E		1	21	14	766.3	19.7	SW	1	eub.	
	Lugo	768.0		12.5	N	1	E		12	20	11	765.7	18.0	NE	0	eub.	
	Orense	766.2	0.0	18.9	NE	1	nb.		14	24	15	764.0	21.0	E	1	buve	
León	767.8		16.2	E	0	e. d.		22	11		763.4	18.2	NNE	1	e. d.		
Región Cantábrica II	Santander	768.6	+1.2	15.3	NE	6	eub.	M. Ua	20	15		765.1	17.6	ENE	2	e. d.	
	Punta Galea	767.6	+1.4	16.0	SE	3	eub.	M. Ua		18	14	764.4	18.3	NW	4	eub.	
	Bilbao	769.3	+2.0	2.12	SE	0	eub.		Imp	20	13	766.3	1.9	N	2	nb.	
	Cabo Machichaco																
	San Sebastián	767.7	+0.3	15.0	N	2	e. d.	Nirada	20	12		766.2	18.0	NW	1	nb.	
Región del Duero III	Zamora	768.5	+1.0	12.6	NE	3	e. nub.			26	11	767.2	23.1	NE	2	buve	
	Palencia	768.4	+1.5	12.0	NE	3	e. d.			23	10	763.7	19.9	WNW	1	eub.	
	Burgos	767.6	+1.9	10.8	NE	1	nb.			19	8	763.4	18.0	NNE	0	nb.	
	Soria	767.1	+0.4	10.4	WNW	6	nb.			22	8	763.9	20.4	WNW	2	nb.	
	Valladolid	768.2	+1.0	12.4	NE	2	nb.			23	10	764.1	21.8	NW	1	e. nub.	
	Salamanca	766.4	+1.0	12.6	E	3	e. d.			26	11	765.1	21.8	N	2	nb.	
Región Central IV	Ávila	766.2		10.0	N	0	e. nub.		1	19	9	762.9	18.0	N	4	eub.	
	Segovia	768.0	0.0	12.0	NE	5	nb.			23	9	763.5	20.1	N	3	nb.	
	Madrid	765.3	+1.3	16.6	ENE	2	nb.			24.3	14.0	762.5	22.6	Cal.	0	nb.	
	Toledo	764.9	+1.2	16.0	E	1	e. nub.			26	13	762.2	24.2	N	2	nb.	
	Guadalajara	767.0	+1.0	16.8	NE	5	e. d.		Imp	24	12	762.7	24.0	NW	1	nb.	
	Cuenca	762.6	0.0	16.0	WN	5	e. d.			20	8	762.0	20.0	WN	5	eub.	
Extrem. <sup>a</sup> Mancha V	Cáceres	761.6		21.6	NE	1	E			20	16	762.2	29.6	W	1	E	
	Badajoz	764.8	+0.4	19.8	N	1	E			21	17	762.2	20.0	N	1	nb.	
	Ciudad Real	762.9	+0.7	16.0	E	0	E			13	8	761.5	22.7	E	3	E	
Alto Ebro VI	Logroño	762.1		12.0	N	0	eub.			21	11	763.9	20.8	WN	0	nb.	
	Pamplona	766.6	0.0	12.0	N	0	e. d.			17	10	764.4	16.5	N	3	nb.	
	Huesca	763.2	+1.0	15.2	N	1	E			23.0	11.0	761.2	19.0	WNW	7	e. d.	
	Zaragoza	765.0	+0.5	16.0	WN	3	E			22	16	761.6	21.0	WN	3	e. d.	
Cataluña VII	Lerida																
	Gerona	763.3	+1.0	16.4	N	2	E			23	11	761.6	20.2	E	1	e. d.	
	Barcelona	763.5	+0.3	19	WN	0	E	Nana	Imp	25	16	762.1	21	SW	5	nb.	
	Tarragona	763.6		18.0	WN	1	e. d.	Nana		28	14	761.8	25.0	W	1	E	
	Tortosa	764.2	+1.7	18.1	WNW	4	E			25	17	761.7	24.4	WNW	3	E	
Llevante VIII	Teruel	766.4		16.7	N	5	nb.			20	8	763.1	19.6	N	5	E	
	Castellón	761.0	+1.0	20.6	N	1	e. d.	Nirada		24	18	760.9	24.8	WN	0	e. d.	
	Valencia	763.2	0.0	21.4	WNW	2	E			20	17	762.8	23.2	SW	1	nb.	
Región del Guadalquivir IX	Albacete	765.0	+0.8	13.0	WN	1	nb.			26	11	761.1	24.3	WN	4	nb.	
	Alicante	761.8	+0.2	24	WNW	0	E	Calma		25	18	762.2	23	ENE	3	e. d.	
	Murcia	762.5		22.0	SW	0	E			30	18	761.4	26.0	NE	3	nb.	
Cuenca del Guadalquivir X	Sevilla	762.6		22.2	SW	3	E			27	18	761.3	23.0	SW	3	e. d.	
	Córdoba	762.4	+0.4	20.0	E	1	E			24	13	760.5	23.4	N	1	e. d.	
	Jaén	762.1		21.6	WNW	0	E			30	19	760.5	28.6	WNW	0	E	
	Granada	762.1	0.0	19.4	E	2	E			30	14	761.4	29.2	W	2	E	
Costa del Sur XI	Huelva	762.4		22.5	N	5	E	Nana		31	17	761.7	28.3	E	1	nb.	
	San Fernando	763.0	+0.2	20	SE	2	e. nub.	Nana		22	18	762.9	22	SW	2	e. d.	
	Tarifa	762.1	+1.6	20.9	W	2	eub.	Nana		24	20	762.0	23.8	WNW	2	E	
	Málaga	763.3	+0.2	25	W	0	E	Nirada		28	22	763.6	26	E	1	E	
	Almería	761.8		25.0	SW	1	E	Nana		29	24	757.4	27.0	SW	2	E	
Canarias XII	Palma	762.4	+0.4	25	ENE	1	nb.	Nana	1	24	18	763.0	22	NNE	4	nb.	
	Mahón	763.1	+1.2	15	N	4	buve		18	23	16	762.8	20	N	3	eub.	
Canarias XIII	Sia Cruz de Ten.	767.4	+1.0	22.8	WNW	1	nb.	Nana		27	21	761.1	27.0	NE	2	e. d.	
	Laguna	766.1	+0.4	18.4	N	4	e. nub.			22	17	764.4	26.4	E	2	nb.	
Africa	Tetuan																
	Melilla	764.1		26.8	WN	2	E	Cal.		31	22	764.1	30.0	WN	2	E	
	Larache																

— Noticias —