

DIRECCIÓN GENERAL DEL INSTITUTO GEOGRÁFICO Y ESTADÍSTICO

AÑO XXII

BOLETÍN

1914

Núm.º 221

DEL

9 de Agosto

OBSERVATORIO CENTRAL METEOROLÓGICO

Observaciones del Extranjero

Observaciones de la mañana á las 7 ^h							Id.en las 24 horas		Id.de la vispera por la tarde							
Estaciones	Barómetro		Temperatura	Viento		Estado del cielo	Estado del mar	Lluvia ó nieve	Temp. ^{extr.} ^{as}		Barom.º á 0º y al nivel del mar	Temperatura	Viento		Estado del cielo	
	á 0º y al nivel del mar	Variación en 3 horas		Dirección	F ^{va}				Max. ^a	Min. ^a			Dirección	F ^{va}		
Escandinavia	Bodo															
	Cristiansund															
	Shudesnoes															
Europa Oriental y Central	Riga															
	Moscou															
	Nicolaiew															
	Feldkirch															
	Czernowitz															
	Cracovia															
	Pola															
	Viena															
Islas Británicas	Stornoway		749.3		SW	7	Nub.	Irregular	5	15.6	10.6	743.2	15.0	SW	5	nb.
	Shields		756.6	+1.2	cal.	0	cub.	W. lla	5	18.9	12.2	754.7	18.2	SW	3	cub.
	Valentia		757.4	+1.5	?	2	c. d.	W. lla	10	16.2	11.1	758.8	15.0	SW	2	lluvia
Francia	Gris Nez		765.0	+0.4	SW	5	nb.	W. de		2.0	1.7	764.5	18.2	SW	5	c. cub.
	St. Mathieu		765.1	+0.4	SW	4	Oruma	W. de	1	2.0	1.4	764.7	16.1	?	5	Oruma
	Isla de Aix		766.5	-1.1	SW	2	nb.	W. de		2.7	1.5	766.9	18.5	NW	3	nb.
	Biarritz		767.2	+0.1	SW	1	Oruma	W. lla		2.8	1.6	762.7	26.2	?	3	?
	Paris		767.8	+0.9	?	2	?			2.2	1.3	766.9	2.0	SW	2	?
	Clermont		768.2	+0.4	cal.	0	?			2.6	1.0	766.9	2.2	?	2	nb.
	Perpiñán		767.3	+1.0	cal.	0	?			2.2	1.5	765.2	2.4	SW	0	?
	Cabo Sicié		766.7	+1.2	?	1	Oruma	W. de		2.8	1.2	764.5	24.0	SW	2	nb.
Niza		766.7	+0.9	cal.	0	?	Nava		2.0	2.0	763.9	24.0	cal.	0	nb.	
Italia	Liorna		767.6	+0.9	cal.	0	c. d.					765.7	2.3	cal.	0	?
	Roma		766.0	+1.4	N	1	c. d.					762.5	2.3	SW	0	c. d.
	Cagliari		765.2		NW	4	Oruma					762.9	3.2	NW	5	Oruma
	Palermo		765.1	+0.6	?	0	nb.					764.6	2.1	?	0	nb.
Portugal	Porto		764.9	-0.9	cal.	0	nb.	Nava		2.6	1.4	765.5	19.7	NW	1	?
	Lisboa		763.2	+0.2	N	1	?	W. lla		3.1	1.9	762.1	2.9	NW	4	?
	Lagos		762.5	0.0	cal.	0	?	W. lla		2.2	2.1	762.8	2.0	N	1	?
	Horta		764.6	+0.3	SW	4	cal.	W. lla		2.4	2.2	764.5	22.6	SW	4	c. cub.
	Flores		764.6	+0.3	SW	4	c. cub.	W. lla		2.4	1.4	764.9	22.0	N	4	c. cub.
	Punta Delgada Funchal		762.2	-0.2	NS	2	?	W. lla		2.5	1.9	762.6	2.3	NS	2	?
Marruecos y Argelia	Tánger		764.7		SW	1	?	W. lla		2.6	2.3	761.1	26.6	NW	3	c. cub.
	Oran			+0.0												
	Iaghouat															
	Argel		765.6	+0.8	NS	2	?	W. lla		2.7	2.0	765.2	2.4	NS	3	?
	Cap de Garde		766.5	0.0	SW	1	c. d.					765.7	24.6	NW	5	?
Túnez																
Biskra		763.1		SW	1	?			2.8	2.6	763.2	22.6	?	1	?	

Radiogramas

Precios de suscripción
Un año 18 pesetas. Un semestre 9 pesetas.

Dirección : Adresse : Address :
Señor
Jefe del Observatorio Central Meteorológico
Parque del Retiro
Madrid. (ESPAÑA)

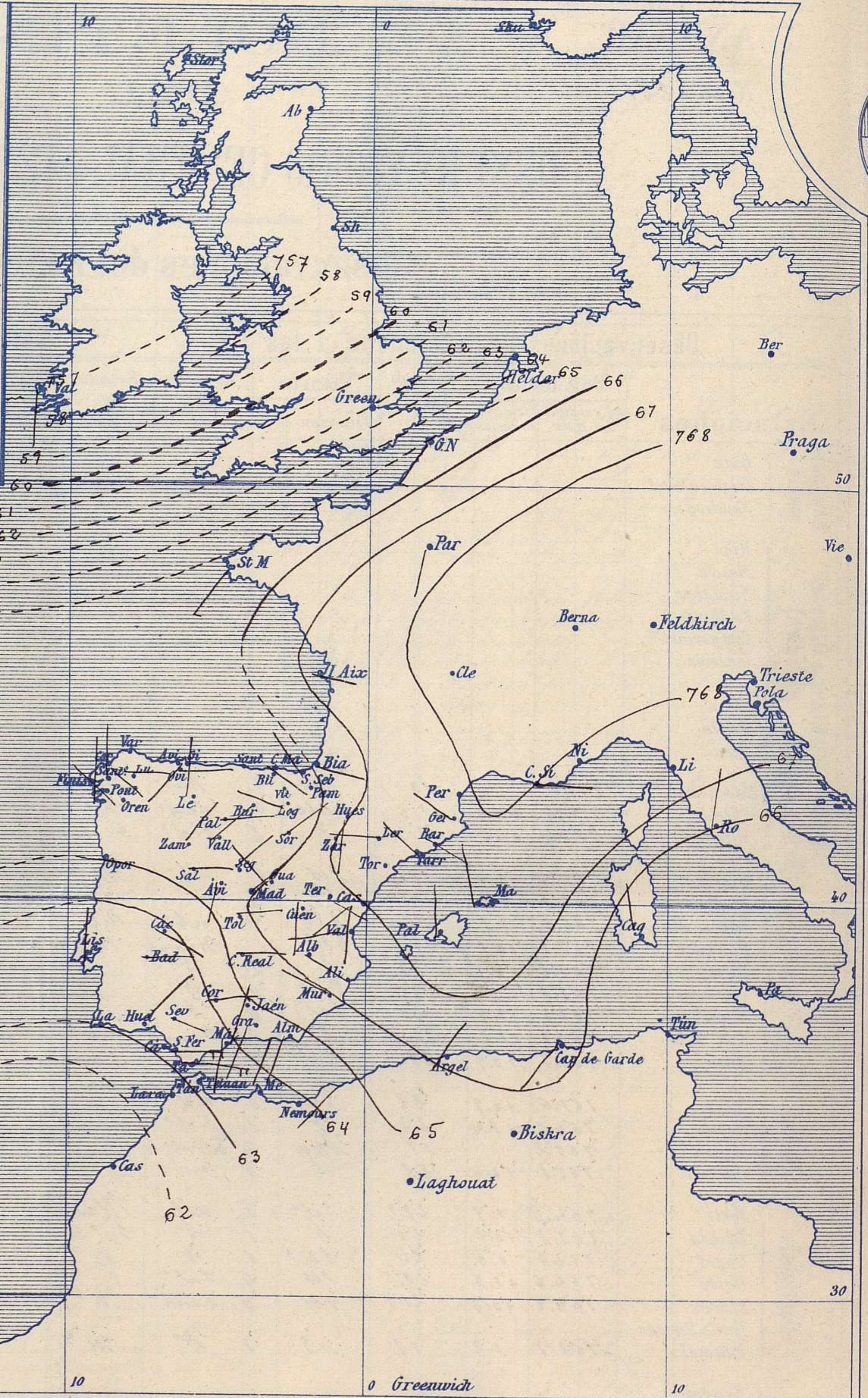
Administrador { Habilitado del material de la Dirección general del Instituto Geográfico y Estadístico. Madrid

Apartado n.º 285.



Signos convencionales

Fuerza del viento	Cielo	Mar
0 Calma	○ Despejado	{ Llana
1 Ventolina	○ Con nubes	{ Rizada
2 Muy flojo	⊙ Bruma	{ Marejada
3 Flojo	⊗ Niebla	{ Picada
4 Bonancible (Moderado)	⊗ Nieve	{ Marejada gruesa
5 Fresquito (Algo fuerte)	● Lluvia	{ Gruesa
6 Fresco (Fuerte)	⚡ Tormenta	{ Muy gruesa
7 Duro		{ Arbolada
8 Muy duro		{ Muy arbolada
9 Temporal		



Presión atmosférica y vientos



Estado general

Existe al Occidente de las costas marroquies, un área de presiones débiles relativas, por cuya causa sopla Levante moderado en el estrecho de Gibraltar y costas adyacentes.

El tiempo es bueno para toda la península Ibérica, de cielo claro, vientos flojos de dirección variable y temperatura elevada: la máxima de ayer fue de 41 grados en Sevilla y la mínima de hoy ha sido de 11 grados en Lugo.

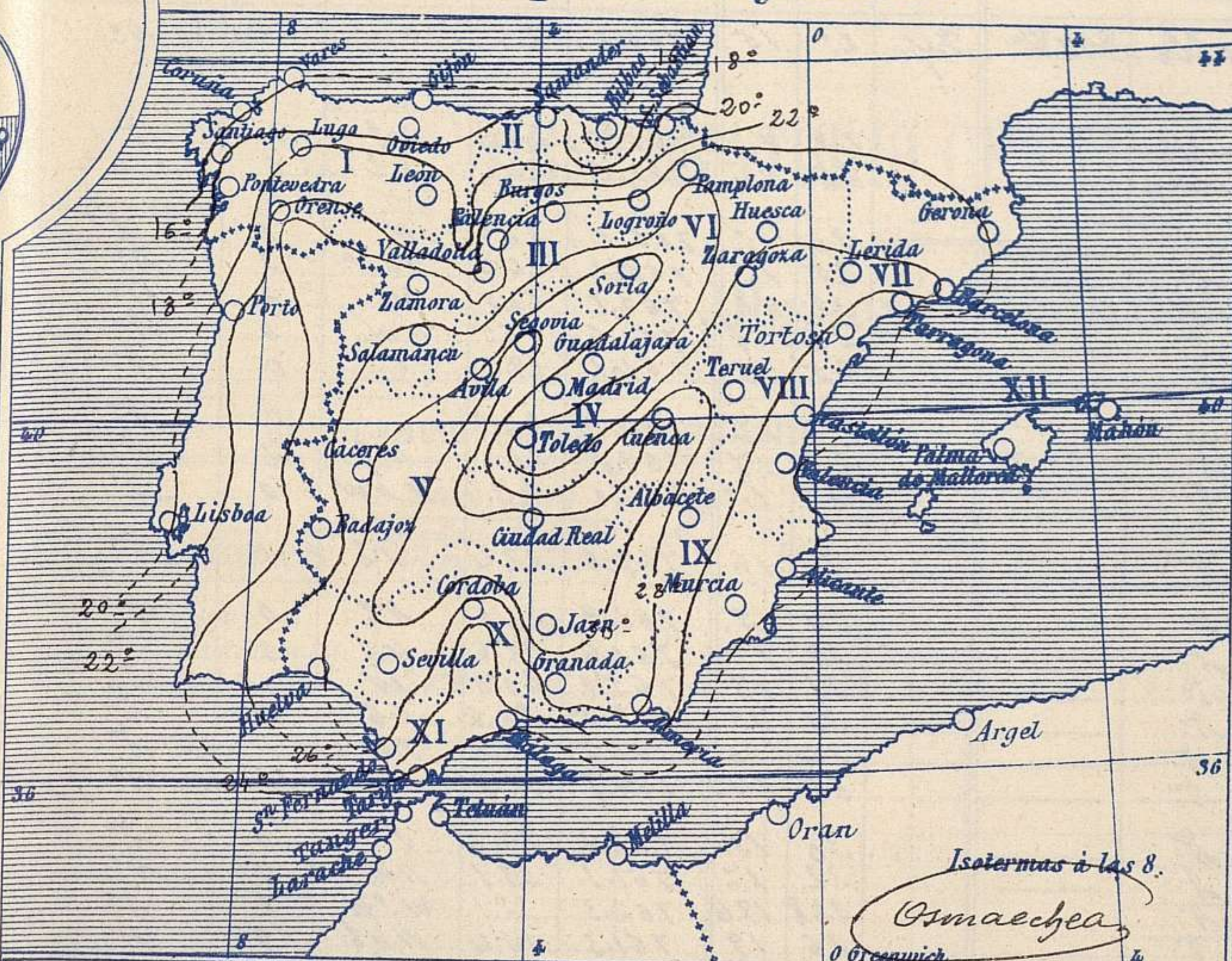
Las presiones altas se hallan situadas sobre el centro de Europa. El mar está tranquilo por todo el litoral español.

Saura

El Director general: Martin Sánchez

El Ingeniero Geógrafo Jefe del Observatorio. J. Galbis

Temperaturas y Lluvias

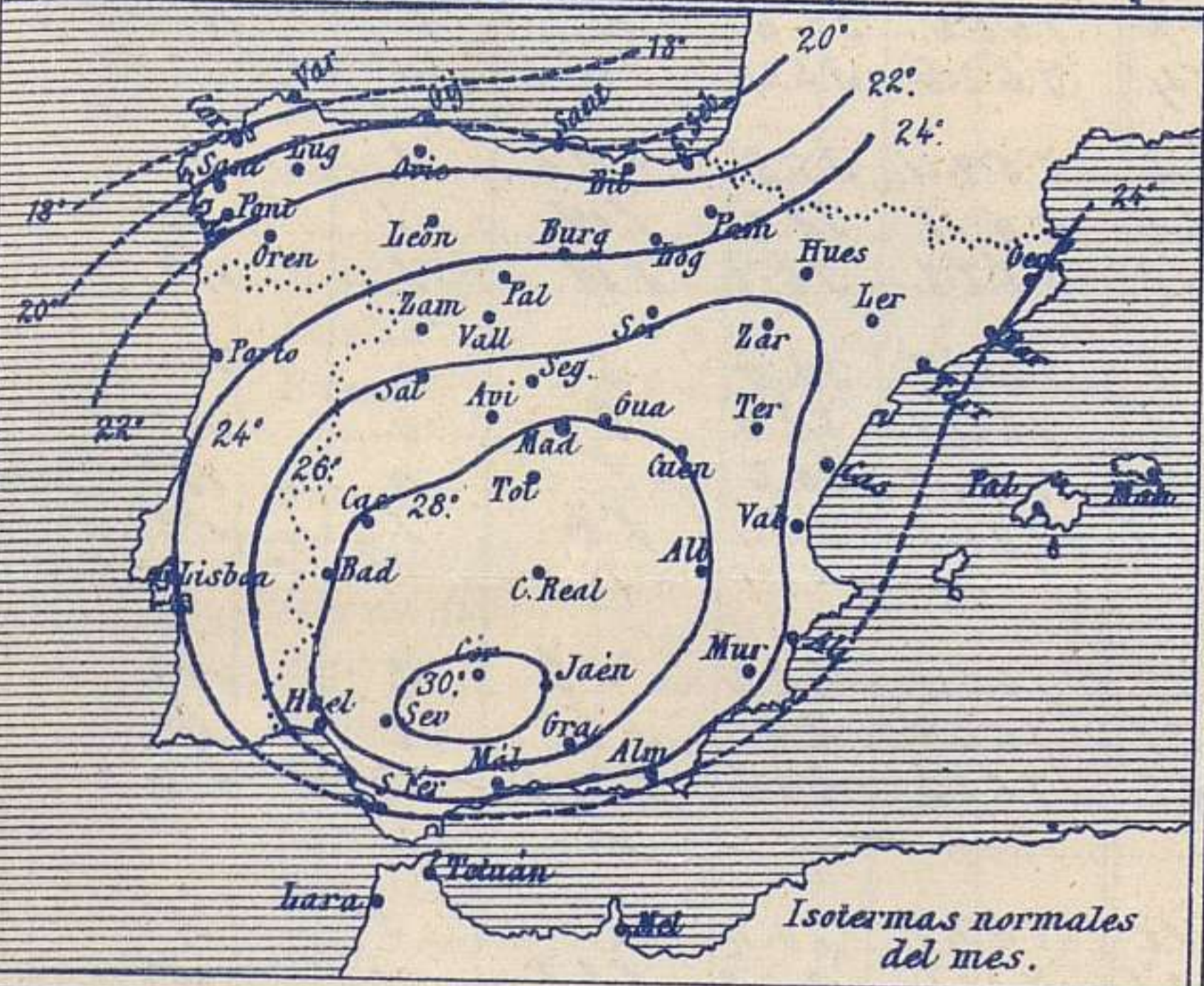


Tiempo probable

EN LAS REGIONES

- I
- II
- III
- IV
- V
- VI
- VII
- VIII
- IX
- X
- XI
- XII

No se hace predicción



Los números colocados al lado de ● designan m/m de lluvia recogida.

Telegrama para las Comandancias de Marina depositado á las.....h.....m

No se envió telegrama

Observaciones de Madrid entre 12^h del día 8 y 12^h del día 9

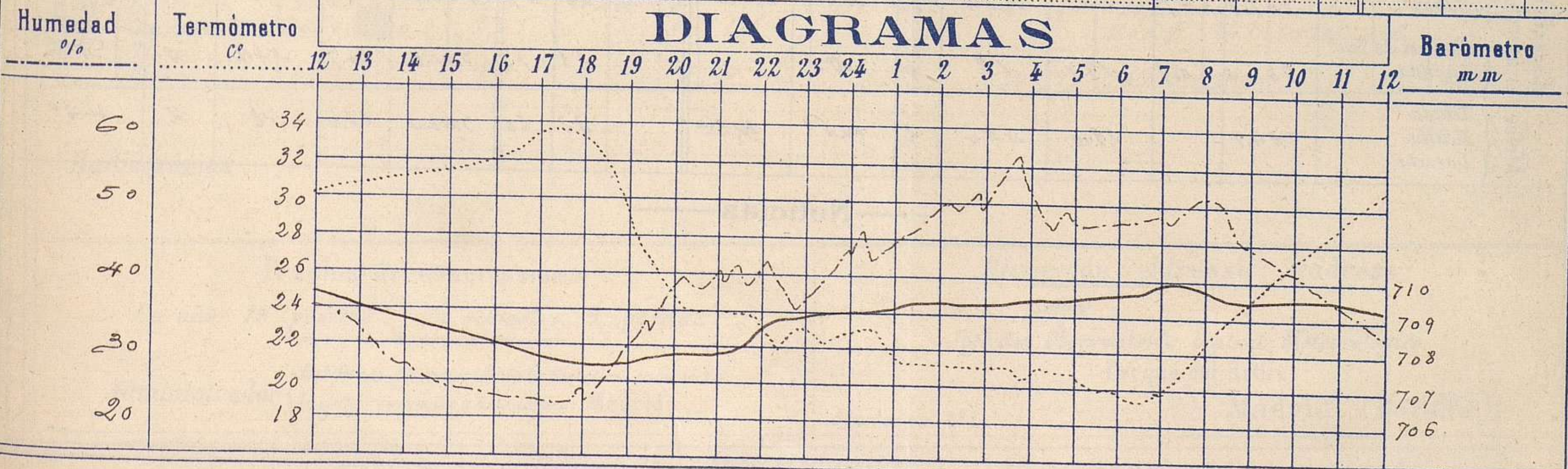
PARQUE DEL RETIRO (Altitud 667m^s)

Observaciones aerológicas

Hora.....

Hora	Barómetro m m	Termómetro C°	Humedad o/o	Viento		Lluvia o Nieve	Estado del Cielo	Notas	Observaciones aerológicas			
				Dirección	F ^{ra} 0 a 9				Alturas	Dirección del viento	Fuerza 0 a 9	
12	709.56	30.4	36	S.E.	1		D ^o	Temp. máx. a la sombra 33.8	<i>No se lanzó globo</i>			
16	708.06	32.1	23	W.S.W.	1		D ^o	Td. mín. a Td. 12.6				
20	707.85	24.7	39	C.m.	0		D ^o	Horas de sol despejado en el día de ayer 12 h ⁵⁰ m ⁵				
24	709.02	23.0	44	N.	1		D ^o					
4	709.50	21.1	52	N.E.	1		D ^o					
8	709.89	23.0	52	N.E.	1		D ^o					
12	709.36	21.2	33	E.	0		D ^o					

DIAGRAMAS



Observaciones de España

Observaciones de la mañana á 8 horas										Id. en las 24 horas			Id. de la vispera á 16 horas				
Estaciones	Barómetro		Temperatura	Viento		Estado del cielo	Estado del mar	Lluvia ó nieve	Temp. extr.		Barom. á 0° y al nivel del mar	Temperatura	Viento		Estado del cielo		
	á 0° y al nivel del mar	Variación en 3 horas		Dirección	F ^{ra}				Max.	Min.			Dirección	Fuerza			
Región del N.W. I.	La Coruña	766.6	+0.2	16	S	1	ubla	9M ^{da}	2.1	1.5	766.6	20	N.W.	2	S		
	Vares																
	Avilés																
	Gijón	766.3	+0.2	16.0	S	1	ubla		2.2	1.6	765.6	22.0	N.E.	1	S		
	Oviedo	766.1		16.2	S	2	truna		2.5	1.4	762.5	24.4	N.E.	1	c. d.º		
	Fuisterre																
	Santiago	766.4	+0.7	16.1	N	2	ub.		2.0	1.2	765.5	26.9	N	1	c. d.º		
	Pontevedra	765.4	+0.6	18.7	N	9	S		2.5	1.3	765.2	24.4	S.W.	3	S		
	Lugo	765.9		14.0	S	0	ubla		2.2	1.1	765.8	20.5	N	2	S		
Orense	764.7	0.0	22.0	N.W.	0	S		2.6	1.8	761.6	20.5	N.W.	2	S			
León	765.3		18.5	N	0	S		2.5	1.3	764.1	19.5	S	0	S			
Región Cantábrica II	Santander	764.6	+0.1	19.1			ub.		2.7	1.2	764.1	24.9			S		
	Punta Galea	763.9	-0.2	23.6	S	2	S	9M ^{da}	2.5	1.7	763.8	21.5	N.E.	2	S		
	Bilbao	765.7	0.0	15	S	0	S		2.1	1.5	765.8	27	N.W.	0	S		
	Cabo Machichaco																
San Sebastián	765.2	+0.2	22.0	N.W.	2	S		2.2	1.6	767.6	22.4	N.E.	1	S			
Región del Duero III	Zamora	762.1	+0.1	21.1	N.E.	1	S		2.4	1.5	766.9	21.1	N.E.	0	S		
	Palencia	765.9	+0.5	20.4	S.W.	0	S		2.3	1.5	761.6	22.6	N.E.	2	S		
	Burgos	765.1	0.0	20.0	S.W.	0	S		2.1	1.3	765.1	20.8	N	0	S		
	Soria	765.8	+0.6	23.6	S	0	S		2.1	1.5	762.5	20.6	S	0	S		
	Valladolid	766.1	0.0	19.0	S	1	S		2.4	1.6	762.5	23.0	S.W.	1	S		
	Salamanca	767.0	+0.2	22.2	S	1	S		2.5	1.4	766.8	22.8	N	1	S		
Región Central IV	Ávila	764.1		22.0	S	0	S		2.0	1.5	760.8	29.6	S	0	S		
	Segovia	763.4	+0.2	25.0	N	2	S		2.2	1.2	761.1	31.1	N.W.	1	S		
	Madrid	765.8	+0.6	22.0	N	1	S		2.8	1.9	762.3	32.1	N.W.	1	S		
	Toledo	765.4	+0.7	22.4	S.W.	3	S		2.6	1.9	761.3	35.4	N.W.	0	S		
	Guadalajara	764.8	+0.6	23.2	N.W.	0	S		2.4	1.7	760.6	33.6	N	1	S		
	Cuenca	764.4	+0.2	25.4	S	1	S		2.2	1.4	762.6	31.4	S.W.	0	S		
Extrem.ª	Cáceres	765.9		25.4	S	1	S		2.9	2.2	759.4	25.8	N.W.	1	S		
	Badajoz	764.6	+1.0	22.6	S	1	S		2.9	2.0	761.8	38.6	S.W.	1	S		
	Ciudad Real	765.1	+1.5	22.9	S	1	S		2.7	1.8	762.7	26.7	S.W.	1	S		
Alto Ebro VI	Logroño	765.6		22.4	N	0	S		2.1	1.6	764.3	31.0	S	0	S		
	Pamplona	762.1	+0.1	24.0	N	2	S		2.2	1.6	764.1	32.0	S	0	S		
	Huesca	766.7	+1.0	23.2	S	0	S		2.6	1.8	764.9	20.6	S	0	S		
	Naragoxa	766.9	0.0	22.4	S	1	S		2.2	1.8	766.3	31.4	S	1	S		
Cataluña VII	Lerida																
	Gerona	767.2	+1.0	22.5	N.W.	0	S		2.0	1.9	765.8	22.4	S.E.	2	S		
	Barcelona	766.8	+0.4	26	S	1	S	llana	2.8	2.1	766.9	26	S.W.	2	S		
	Tarragona	767.6		23.8	N.W.	0	c. d.º	llana	2.5	2.1	767.3	24.2	S.W.	2	c. d.º		
Levante VIII	Teruel	765.6		21.5	S	5	S		2.0	1.5	762.2	29.1	S	5	S		
	Castellón	765.2	+0.3	25.4	S.W.	0	S	Bid ^a	2.7	2.1	764.0	26.2	S.E.	1	S		
	Valencia	767.5	+1.0	24.4	N.W.	0	S		2.7	2.0	756.5	26.4	S.E.	1	S		
Región del SE IX	Albacete	766.3	+0.8	22.3	S	2	S		2.1	1.7	763.1	30.2	S	4	S		
	Alicante	767.1	+0.8	25	N	2	S	cala	2.7	1.9	766.1	25	S.E.	1	S		
	Murcia	767.2		24.0	N.W.	1	c. d.º		2.1	1.9	765.4	29.0	N	4	S		
Cuenca del Guadalquivir X	Sevilla	763.4		29.2	S	2	S		4.1	2.2	761.2	32.5	S	1	S		
	Córdoba	764.0	+0.5	25.2	S	1	S		3.9	2.1	761.9	27.8	N	1	S		
	Jaén	763.9		22.6	S.W.	1	S		2.6	2.4	760.9	34.8	N	0	c. d.º		
	Granada	765.7	+0.2	25.0	S.W.	1	S		2.5	1.9	763.4	34.2	S.W.	4	S		
Costa del Sur XI	Huelva	763.2		22.1	N	1	S	M. de	2.2	2.3	762.1	22.8	N	4	S		
	San Fernando	763.3	+0.3	29	S	5	c. d.º	M. de	2.2	2.2	762.4	22	S.E.	1	S		
	Tarifa	763.4	+0.8	23.6	S	7	c. d.º	Bid ^a	2.4	2.1	761.2	22.8	S	2	ub.		
	Málaga	766.2	+1.0	24	S	2	c. d.º	M. de	2.7	2.3	765.5	27	S.E.	3	c. d.º		
	Almería	764.4		28.0	S.W.	1	S	llana	2.1	2.6	762.1	29.5	N	2	S		
Canas Baleares XII	Palma	768.1	+0.6	25	N	1	S	llana	2.7	2.0	766.5	24	S.W.	4	c. d.º		
	Mahón	767.2	+0.7	25	N.W.	1	S		2.8	1.9	766.6	26	N.W.	2	S		
Canarias XIII	Sta Cruz de Ten ^o																
Laguna	761.0	+0.1	19.1	S	0	S		2.5	1.7	761.6	20.7	N.W.	5	S			
Africa	Tetuan																
	Melilla	764.1		29.0	N.W.	2	ub.	M. de	2.2	2.0	760.3	31.0	N	2	ub.		
	Larache																

— Noticias —