

# DIRECCIÓN GENERAL DEL INSTITUTO GEOGRÁFICO Y ESTADÍSTICO

AÑO XXII

## BOLETÍN

1914

Núm. 124

DEL

4 de Mayo

### OBSERVATORIO CENTRAL METEOROLÓGICO

#### Observaciones del Extranjero

Estaciones		Barómetro		Temperatura	Viento		Estado del cielo	Estado del mar	Id. en las 24 horas		Id. de la vispera por la tarde		Estado del cielo			
		à 0° y al nivel del mar	Variación en 3 horas		Dirección	F <sup>va</sup>			Lluvia ó nieve	Temp. extr <sup>as</sup> Max. <sup>o</sup> Min. <sup>o</sup>	Barom. à 0° y al nivel del mar	Temperatura		Dirección	F <sup>va</sup>	
Escandinavia	Bodo	754.1	+0.2	3	N.W.	2	c. d.	N <sup>o</sup>	Sup.	2	0	749.2	2	S.W.	6	c. nub.
	Cristiansund	756.8	-5.1	4	Gal.	0	Druma	M. g <sup>ta</sup>	6	2	1	751.1	1	N	3	nuv.
	Shudesnoes	754.0	-1.0	8	N.W.	5	Gal.	N <sup>o</sup>	0.2	2	6	762.8	7	S.W.	5	c. nub.
Europa Oriental y Central	Riga	766.7	+0.5	7	N.W.	3	c. nub.					767.8	5	S.W.	1	nub.
	Moscou	765.9	+0.6	4	N	0	c. nub.					766.0	3	N	1	c. nub.
	Nicolaiev	770.6		6	N.W.	1	N <sup>o</sup>		1.3			769.3	6	N.W.	4	c. nub.
	Feldkirch	758.1	+0.5	1.0	N.W.	1	Druma		2	1.0	4	767.0	1.5	Gal.	0	N <sup>o</sup>
	Cernovitz	776.9	+0.2	3	Gal.	0	N <sup>o</sup>		1.1	-1		775.8	5	N.W.	1	N <sup>o</sup>
	Cracovia	772.2	-0.4	7	Gal.	0	N <sup>o</sup>		1.0	1		772.8	5	S.W.	2	N <sup>o</sup>
	Pola	770.2		11	Gal.	0	N <sup>o</sup>		1.7	2		771.1	11	S.W.	1	N <sup>o</sup>
	Viena	770.5	+0.2	9	S.W.	3	N <sup>o</sup>		1.1	5		771.4	9	S.W.	2	N <sup>o</sup>
	Berlin	763.1	+0.7	10	N	4	N <sup>o</sup>		1.6	5		768.1	14	N	2	N <sup>o</sup>
Berna	768.4	+0.1	14	N	0	nub.		5			768.6	10	S.W.	0	nub.	
Islas Británicas	Stornoway	752.3	+1.5	9.4	S.W.	4	Lluvia	M. d.	1.5	9.4	7.8	752.9	7.8	S.W.	2	Lluvia
	Shields	752.2	+0.8	11.7	N.W.	3	c. nub.	N <sup>o</sup>	1.9	12.2	5.0	758.2	12.2	S.W.	3	c. nub.
	Valentia	762.1	0.0	11.7	S.W.	2	c. nub.	M. d.	2.0	12.9	11.1	752.8	12.2	N	2	c. nub.
Francia	Gris Nex	760.0	-0.2	11.6	N.W.	5	Lluvia	M. d.	1	17	11	762.8	12.6	S.W.	2	nub.
	St. Mathieu	762.8	+0.8	12.0	N.W.	5	Druma	M. g <sup>ta</sup>	1	16	11	763.2	12.8	S.W.	5	nub.
	Isla de Aix	767.4	+0.1	14.6	N.W.	4	c. nub.	N <sup>o</sup>	1.9	13		767.4	15.0	N.W.	2	c. nub.
	Biarritz	762.1	-0.1	16.2	S.W.	3	c. d.	Lluvia	2.0	13		767.4	16.8	N <sup>o</sup>	3	c. nub.
	Paris	764.7	-0.3	12.9	S.W.	3	Lluvia		2	2.1	8	764.8	18	N.W.	2	c. d.
	Clermont	768.1	+0.4	10	Gal.	0	c. nub.		1	2.2	11	766.2	18	N.W.	3	c. nub.
	Perpiñán	770.2	+1.0	15	Gal.	0	c. nub.		Sup.	2.0	13	768.4	17	N	1	c. nub.
	Cabo Sicié	769.1	+0.8	16.4	N <sup>o</sup>	1	Druma		1.9	11		767.9	12.4	N	4	Druma
Niza	769.5	+0.5	15.6	Gal.	0	N <sup>o</sup>	Lluvia	2.1	11		768.5	15.4	N	1	c. nub.	
Italia	Liorna	762.2	+0.7	16	N	2	c. d.					769.2	18	N <sup>o</sup>	0	N <sup>o</sup>
	Roma	762.8	+0.5	16	N <sup>o</sup>	0	c. d.					768.0	17	N	0	c. d.
	Cagliari	762.6		14	S.W.	3	N <sup>o</sup>					767.5	21	S.W.	4	N <sup>o</sup>
	Palermo	762.2	+1.1	2.1	N	0	c. d.					767.0	15	N <sup>o</sup>	0	N <sup>o</sup>
	Porto	769.5	+0.3	16	N.W.	3	N <sup>o</sup>	Druma		2.2	14		767.9	20	N.W.	4
Portugal	Lagos	766.6	+0.6	16.8	S.W.	3	nub.	N <sup>o</sup>	2	18	16	766.4	17.0	S.W.	3	nub.
	Horta	769.1	+1.0	18.9	N.W.	4	Druma	M. d.	18	17		768.3	17.1	S.W.	5	nub.
	Angra	769.1	+0.4	18.6	N <sup>o</sup>	3	c. d.	M. d.	21	16		769.9	19.9	N <sup>o</sup>	3	nub.
	Punta Delgada	769.1	+0.4	18.6	N <sup>o</sup>	3	c. d.	M. d.	21	16		769.9	19.9	N <sup>o</sup>	3	nub.
	Funchal	769.1	+0.4	18.6	N <sup>o</sup>	3	c. d.	M. d.	21	16		769.9	19.9	N <sup>o</sup>	3	nub.
Marruecos y Argelia	Tánger	766.4		17.0	N <sup>o</sup>	2	N <sup>o</sup>		5	2.0	15	760.9	17.0	N.W.	6	nub.
	Casablanca	762.8		21	S.W.	1	N <sup>o</sup>		1	2.3	17	764.0	26	N.W.	5	N <sup>o</sup>
	Nemours	762.3		18	S.W.	2	c. nub.	N <sup>o</sup>	21	14		768.3	19	Gal.	0	c. nub.
	Cap de Garde	769.6		18.2	N	1	nub.	Lluvia	24	14		768.1	15.8	N.W.	2	c. d.
	Túnez	767.9		15	S.W.	1	nub.									
	Orán	769.4		16.6	S.W.	3	nub.					766.7	17.4	N	2	nub.

**Radiogramas de la Torre Eiffel**

Reykjavik	= 756.7	= Gal.	= 0	= c. d.
Cherbourg	= 761.5	= S.W.	= 4	= nub.
Marsella	= 769.9	= N <sup>o</sup>	= 3	= N <sup>o</sup>
Niobler	= 758.2	= N <sup>o</sup>	= 6	= nub.
Estocolmo	= 761.5	= N.W.	= 3	= c. d.
Praga	= 769.4	= S.W.	= 3	= N <sup>o</sup>
Estete	= 770.4	= Gal.	= 3	= N <sup>o</sup>

Observación à 4 horas de hoy.

**Precios de suscripción**

Un año... 18 pesetas. Un semestre... 9 pesetas.

**Administrador** { Habilitado del material de la Dirección general del Instituto Geográfico y Estadístico. Madrid

**Dirección : Adresse : Address :**

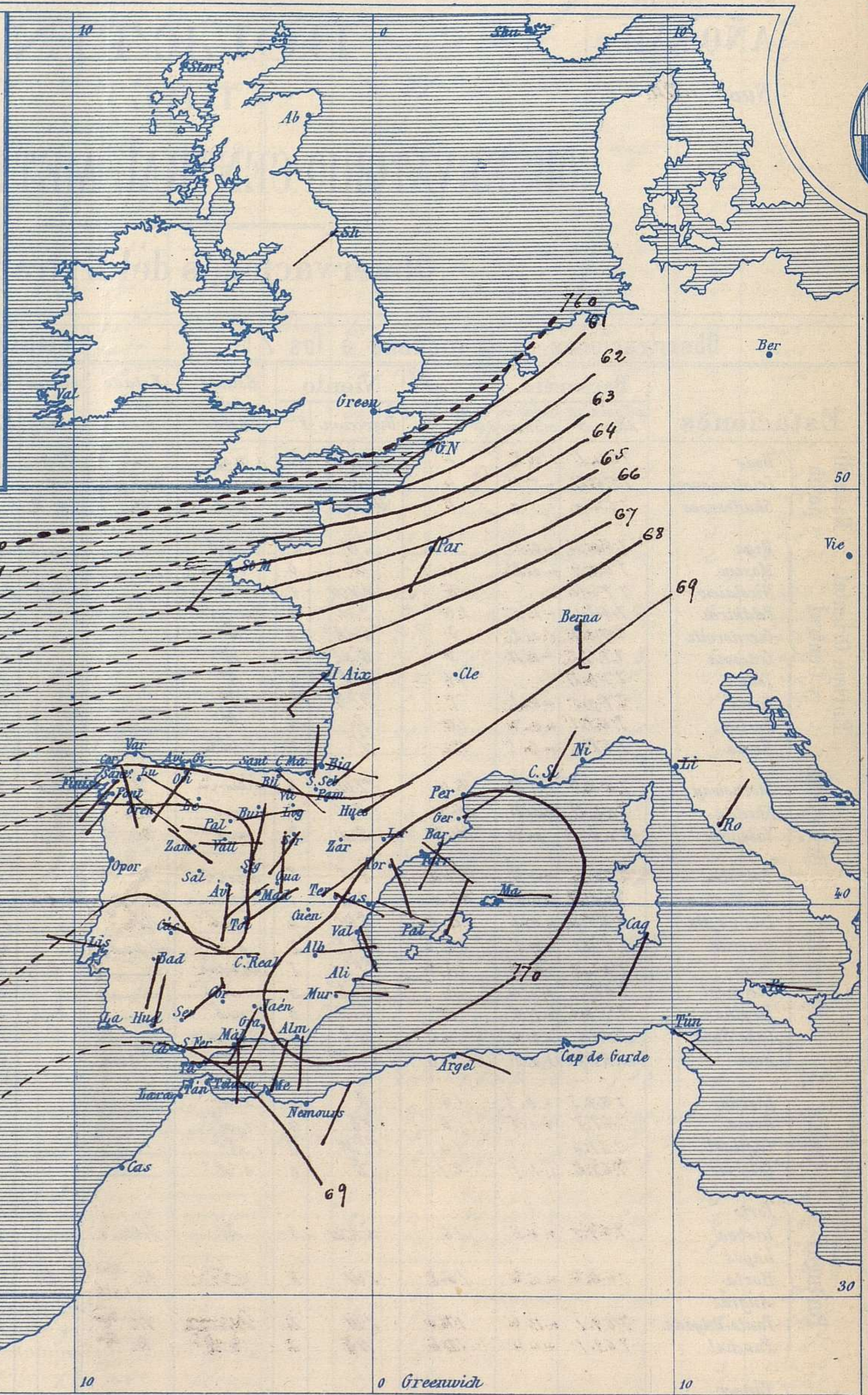
Señor  
Jefe del Observatorio Central Meteorológico  
Parque del Retiro  
**Madrid. (ESPAÑA)**

Apartado n.º 285.



Signos convencionales

Fuerza del viento	Cielo	Mar
0 Calma	○ Despejado	{ Ilana
1 Ventolina	○ Con nubes	{ Rizada
2 Muy flojo	⊖ Bruma	{ Marejada
3 Flojo	⊗ Niebla	{ Picada
4 Bonancible (Moderado)	⊗ Nieve	{ Marejada gruesa
5 Fresquito (Algo fuerte)	⊗ Lluvia	{ Gruesa
6 Fresco (Fuerte)	⊗ Tormenta	{ Muy gruesa
7 Duro		{ Arbolada
8 Muy duro		{ Muy arbolada
9 Temporal		



Presión atmosférica y vientos

Estado general

Las presiones más bajas residen hacia la península Escandinava y también al Occidente de Irlanda se halla un área de presiones débiles relativas.

El tiempo es bueno por toda la península Ibérica, de cielo algo nuboso, vientos flojos de dirección variable y temperatura más elevada que en los días pasados: la máxima de ayer fue de 27 grados en Huesca y Zaragoza y la mínima de hoy ha sido de 5 grados en Segovia.

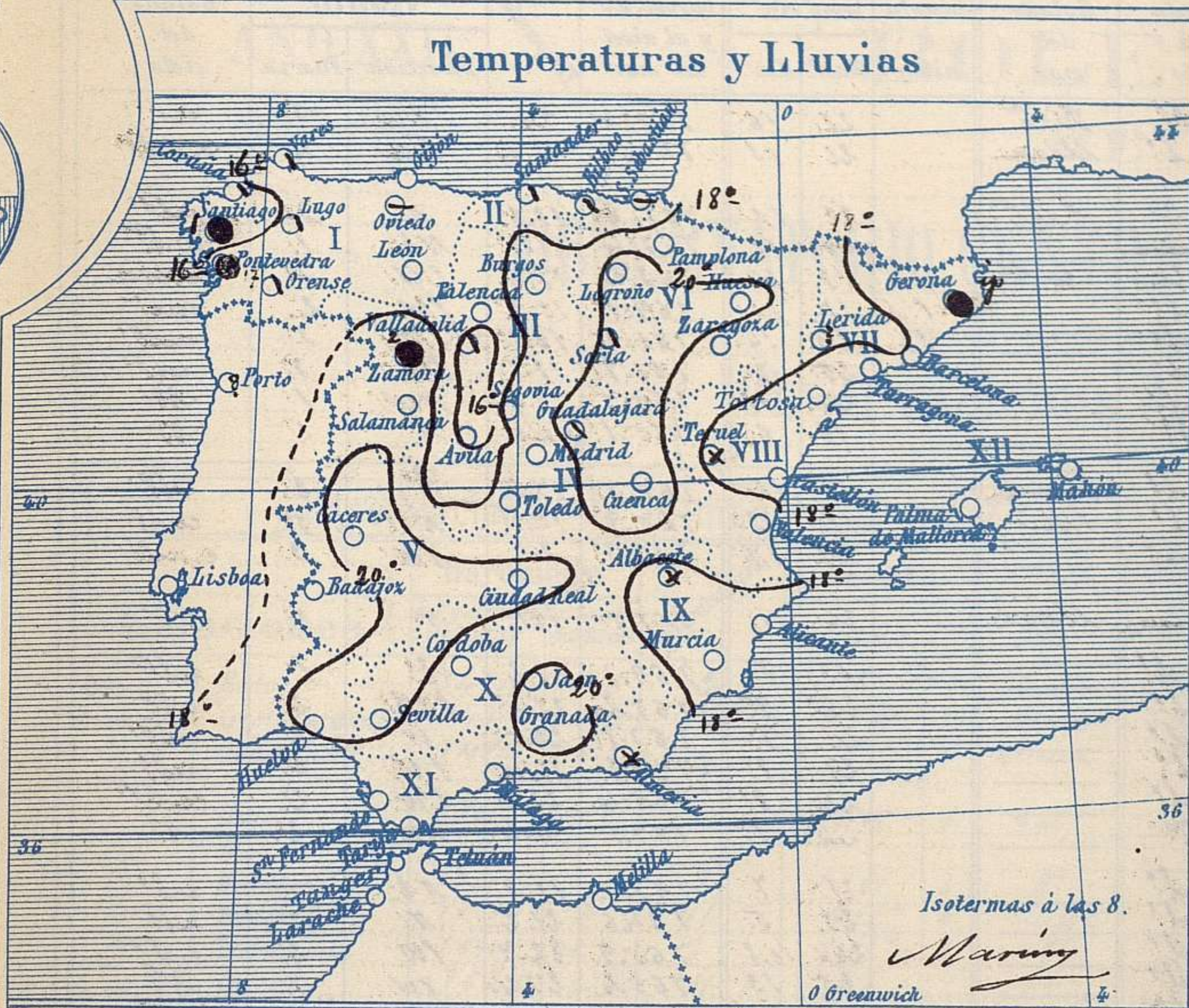
Las presiones elevadas aparecen sobre el mar Balear y al Occidente de Portugal. El mar está tranquilo en nuestro litoral.

*Sánchez*

El Director general: Martín Sánchez

El Ingeniero Geógrafo Jefe del Observatorio. J. Galbis

Temperaturas y Lluvias



Tiempo probable

EN LAS REGIONES

- I
- II
- III
- IV
- V
- VI
- VII
- VIII
- IX
- X
- XI
- XII

Vientos flojos y moderados de dirección variable y buen tiempo

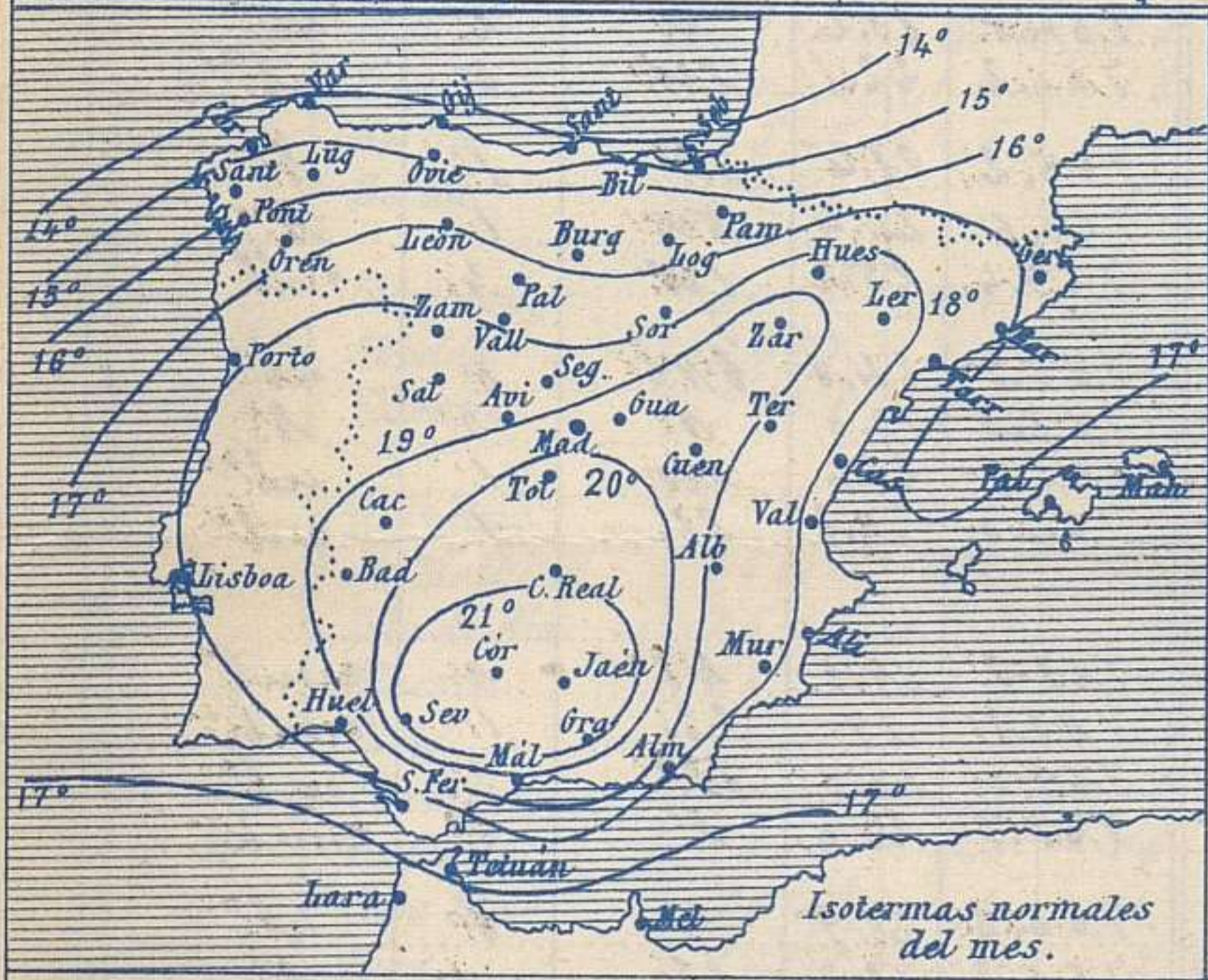
Vientos moderados de la region del Este y buen tiempo  
Vientos flojos de dirección variable y buen tiempo.

Los números colocados al lado de • designan m/m de lluvia recogida.

Telegrama para las Comandancias de Marina depositado a las 12 h 55 m

Presiones débiles al Occidente de Irlanda.

Es probable que persista el levante del Estrecho de Gibraltar.



Observaciones de Madrid entre 12<sup>h</sup> del día 3 y 12<sup>h</sup> del día 4

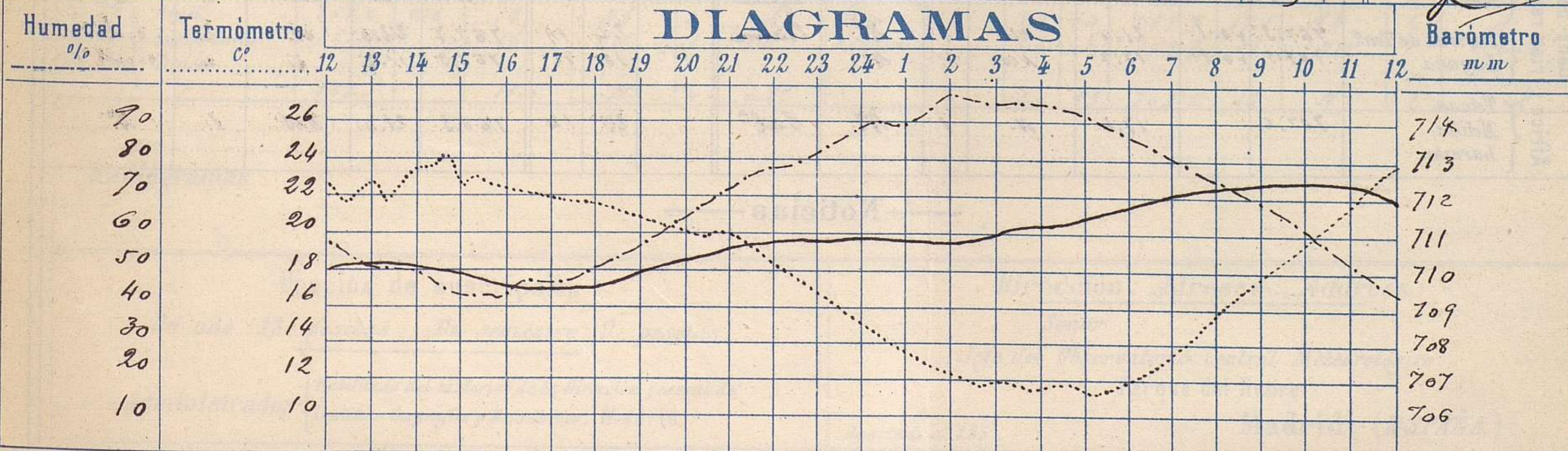
PARQUE DEL RETIRO (Altitud 667 m<sup>s</sup>)

Observaciones aerológicas

Hora 11<sup>h</sup> 20<sup>m</sup>

Hora	Barómetro m m	Termómetro C°	Humedad o/o	Viento		Lluvia o Nieve	Estado del Cielo	Notas	Alturas	Dirección del viento	Nieve o a g	Alturas	Dirección del viento	Nieve o a g
				Dirección	F <sup>ra</sup> 0 a 9									
12	710.00	22.2	55	SE	1		Nub <sup>o</sup>	Temp <sup>o</sup> max <sup>o</sup> a la sombra 24.1	50	S	2	2000	W	5
16	709.39	22.1	43	SW	2		C desp <sup>o</sup>	Td min <sup>o</sup> id 10.8	100	S	1	3000	W	4
20	710.09	17.8	64	NW	1		desp <sup>o</sup>	Horas de sol despejado en	200	SW	2	4000	WSW	4
24	710.80	14.8	88	NW	0		Td	el día de ayer 11 h 25 m	400	Td	1	5000	Td	4
4	711.10	11.5	95	E	1		Td		600	SW	2	6000	W	6
8	712.19	15.4	74	NE	0		C desp <sup>o</sup>		800	Td	3	7000	W	7
12	711.97	23.8	40	SE	1		Td		1000	WSW	3	8000	W	9
									1500	Td	4			Junco

DIAGRAMAS



# Observaciones de España

Observaciones de la mañana á 8 horas										Id. en las 24 horas			Id. de la vispera á 16 horas				
Estaciones	Barómetro		Temperatura	Viento		Estado del cielo	Estado del mar	Lluvia ó nieve	Temp. extr. <sup>as</sup>		Barom. á 0° y al nivel del mar	Temperatura	Viento		Estado del cielo		
	á 0° y al nivel del mar	Variación en 3 horas		Dirección	F <sup>ra</sup>				Max. <sup>a</sup>	Min. <sup>a</sup>			Dirección	Fuerza			
Región del N.W. I.	La Coruña	769.0	+0.3	16	PPZ	2	cul. <sup>o</sup>	Nir. <sup>o</sup>			21	16	767.2	20	PPW	3	c.ub. <sup>o</sup>
	Vares	768.7	+0.3	16.2	SW	4	c.ub. <sup>o</sup>	Llana			21	13	766.6	18.0	SW	4	c.ub. <sup>o</sup>
	Avilés	769.2	+1.2	16.6	Cal. <sup>o</sup>	0	c.d. <sup>o</sup>	Cal. <sup>o</sup>			21	17	767.6	19.6	N	2	ub. <sup>o</sup>
	Gijón	768.5		14.6	SW	1	Brisma				20	11	767.4	17.8	N.E.	1	c.d. <sup>o</sup>
	Oviedo	769.6	+0.6	15.7	SW	3	ubla.	N. da			18	16	763.2	17.6	SW	2	ubla.
	Finisterre	769.9	+0.7	13.9	SW	3	ub. <sup>o</sup>				17	13	769.1	15.8	SW	2	ub. <sup>o</sup>
	Santiago	770.2	+0.6	16.1	SW	1	ub. <sup>o</sup>				18	14	761.0	16.8	SW	3	ub. <sup>o</sup>
	Pontevedra	768.3		13.7	SE	4	ub. <sup>o</sup>				25	2	761.9	13.7	SW	2	ub. <sup>o</sup>
	Lugo	769.3	+2.0	16.5	SE	1	ub. <sup>o</sup>				24	11	763.7	19.4	NW	1	N. <sup>o</sup>
Orense	767.3		14.3	N	1	N. <sup>o</sup>				16	6	765.1	14.0	N	1	N. <sup>o</sup>	
Región Cantábrica II	Santander	768.0	+1.1	17.7	Cal. <sup>o</sup>	0	c.ub. <sup>o</sup>	Llana			19	12	767.0	17.5	SE	2	ub. <sup>o</sup>
	Punta Galea	767.6	+0.2	16.2	SE	3	ub. <sup>o</sup>	Nir. <sup>o</sup>			18	13	765.9	17.5	N.E.	5	ub. <sup>o</sup>
	Bilbao	769.2	+0.4	17	SE	0	ub. <sup>o</sup>				23	17	762.3	2.3	NW	3	c.ub. <sup>o</sup>
	Cabo Machichaco	769.1	0.0	17.5	N	3	Brisma	Llana			24	11	767.5	17.5	N	2	N. <sup>o</sup>
Región Duero III	Zamora	771.6	+1.0	17.5	SE	0	c.d. <sup>o</sup>			2	20	9	769.2	21.2	SE	1	ub. <sup>o</sup>
	Palencia	770.4	+1.0	13.8	SE	0	ub. <sup>o</sup>				22	9	765.2	21.4	SE	2	ub. <sup>o</sup>
	Burgos	768.9	+0.7	13.8	SW	1	c.d. <sup>o</sup>				21	7	763.8	20.5	N	1	ub. <sup>o</sup>
	Soria	769.0	0.0	14.2	SW	0	ub. <sup>o</sup>				21	8	759.2	21.4	SW	2	ub. <sup>o</sup>
	Valladolid	771.0	+1.0	11.8	W	1	ub. <sup>o</sup>				24	8	765.4	23.0	SW	2	c.d. <sup>o</sup>
	Salamanca	770.8	+0.8	15.2	NW	1	N. <sup>o</sup>				24	8	767.5	21.4	NW	2	N. <sup>o</sup>
Región Central IV	Ávila	770.1		9.8	SE	1	c.d. <sup>o</sup>				21	7	763.2	17.8	SE	1	ub. <sup>o</sup>
	Segovia	769.1	+0.2	15.0	N	2	c.d. <sup>o</sup>				23	5	764.6	21.2	N	2	ub. <sup>o</sup>
	Madrid	769.8	+1.0	15.4	SW	1	c.d. <sup>o</sup>				24	10.8	765.9	22.7	SW	2	c.d. <sup>o</sup>
	Toledo	769.5	+0.8	15.6	SE	1	c.d. <sup>o</sup>				25	13	765.4	23.4	SW	1	N. <sup>o</sup>
	Guadalajara	769.3	+0.6	16.4	N	0	ub. <sup>o</sup>				22	10	764.5	23.2	N	2	ub. <sup>o</sup>
Cuenca	768.5	+0.6	17.4	SE	0	c.d. <sup>o</sup>				23	8	766.2	22.1	SW	0	ub. <sup>o</sup>	
Extrem. <sup>a</sup> Mancha V	Cáceres	768.9		18.6	SE	0	N. <sup>o</sup>				26	11	766.2	28.4	SE	1	N. <sup>o</sup>
	Badajoz	769.0	+0.5	17.4	SE	1	N. <sup>o</sup>				25	11	766.6	24.4	NW	1	N. <sup>o</sup>
	Ciudad Real	770.8	+1.2	16.8	W	0	N. <sup>o</sup>				25	10	767.4	25.2	SW	4	c.d. <sup>o</sup>
Alto Ebro VI	Logroño	769.3		19.3	SE	0	N. <sup>o</sup>				25	7	765.5	24.0	SE	0	ub. <sup>o</sup>
	Pamplona	769.1	+0.1	17.0	SE	0	N. <sup>o</sup>				24	11	766.3	19.0	N	0	N. <sup>o</sup>
	Huesca	769.4	+1.0	17.4	SE	0	N. <sup>o</sup>				22.5	12.0	765.8	23.6	NW	1	ub. <sup>o</sup>
	Zaragoza	769.8	+1.0	16.0	SE	1	c.d. <sup>o</sup>				27	13	764.0	24.2	SE	1	c.d. <sup>o</sup>
Cataluña VII	Lérida	770.1	0.0	16.4	SE	0	c.ub. <sup>o</sup>				21	10	767.3	19.8	SE	1	c.ub. <sup>o</sup>
	Gerona	769.4	+1.8	18	SW	1	N. <sup>o</sup>	Llana			20	15	767.8	19	SE	1	c.ub. <sup>o</sup>
	Barcelona	771.0		16.6	SE	0	c.ub. <sup>o</sup>	Llana			17	14	769.0	16.2	SE	2	ub. <sup>o</sup>
	Tarragona	770.3	+0.8	16.7	SE	1	ub. <sup>o</sup>				21	15	767.7	20.0	SE	3	c.ub. <sup>o</sup>
	Tortosa	770.5		13.3	SE	0	ubla.				22	11	766.6	21.9	SE	0	ub. <sup>o</sup>
Levante VIII	Teruel	769.2	+0.2	17.0	SE	0	ub. <sup>o</sup>	Nir. <sup>o</sup>			19	15	766.3	18.2	SE	0	N. <sup>o</sup>
	Castellón	769.9		19.0	SE	0	c.d. <sup>o</sup>				19	15	767.3	18.4	SE	1	c.d. <sup>o</sup>
	Valencia	770.5		13.7	SE	1	ubla.				20	11	765.0	24.1	SE	0	ub. <sup>o</sup>
Región del SE IX	Albacete	770.4	+1.0	14	SE	1	ub. <sup>o</sup>				23	16	767.1	18	SE	1	c.d. <sup>o</sup>
	Alicante	770.5		16.6	SE	0	ub. <sup>o</sup>				26	14	765.9	25.0	SE	2	c.d. <sup>o</sup>
	Murcia	768.7		20.0	SE	2	N. <sup>o</sup>				27	17	766.1	28.0	NW	3	N. <sup>o</sup>
Cuenca del Guadalq. X	Sevilla	769.1	+1.4	17.8	SE	1	c.d. <sup>o</sup>				22	14	765.7	24.0	N	2	c.d. <sup>o</sup>
	Córdoba	768.9		20.6	SW	0	N. <sup>o</sup>				25	15	765.7	23.6	SW	0	N. <sup>o</sup>
	Jaén	770.3	+0.8	17.2	SW	1	N. <sup>o</sup>				27	13	766.1	24.0	W	2	ub. <sup>o</sup>
	Granada	769.9		20.1	N	3	N. <sup>o</sup>	Llana			26	13	766.3	26.0	SW	1	N. <sup>o</sup>
Costa del Sur XI	Huelva	768.7	+1.0	18.1	SE	1	c.d. <sup>o</sup>	Nir. <sup>o</sup>			23	14	766.5	22	NW	3	ub. <sup>o</sup>
	San Fernando	767.4	+0.7	17.3	SE	5	ub. <sup>o</sup>	N. da			18	15	766.0	18.2	SE	3	N. <sup>o</sup>
	Tarifa	771.0	+2.0	18	SE	3	c.ub. <sup>o</sup>	Llana			20	16	767.7	19	N	2	N. <sup>o</sup>
	Málaga	771.1		19.4	SE	1	ubla.	Llana			22	18	767.4	21.2	SW	2	c.d. <sup>o</sup>
	Almería	770.8	+1.2	17	NW	2	N. <sup>o</sup>	Llana			23	14	768.7	21	SW	2	ub. <sup>o</sup>
Canales XII	Palma	770.8	+1.2	21	SE	1	N. <sup>o</sup>				24	14	768.4	23	SW	2	N. <sup>o</sup>
	Mañón	767.3	+3.1	21.4	NW	1	N. <sup>o</sup>	Llana			24	19	767.7	23.0	N	2	c.d. <sup>o</sup>
Islas XIII	Sta Cruz de Ten. <sup>o</sup>	767.3	+0.8	17.7	NW	1	N. <sup>o</sup>				18	13	766.5	16.8	SE	4	c.ub. <sup>o</sup>
	Laguna	767.6		17.6	N	1	N. <sup>o</sup>	Cal. <sup>o</sup>			23	14	766.3	21.0	NW	1	N. <sup>o</sup>
Africa XIV	Tetuan																
	Melilla																
	Larache																

— Noticias —