

DIRECCIÓN GENERAL DEL INSTITUTO GEOGRÁFICO Y ESTADÍSTICO

AÑO XXV

BOLETÍN

1917

Núm.º 172

DEL

21 de Junio

OBSERVATORIO CENTRAL METEOROLÓGICO

Observaciones del Extranjero

Observaciones de la mañana á las 7 ^h								Id. en las 24 horas		Id. de la vispera por la tarde						
Estaciones	Barómetro		Temperatura	Viento		Estado del cielo	Estado del mar	Lluvia ó nieve	Temp. extr. ^{as}		Barom. á 0° y al nivel del mar	Temperatura	Viento		Estado del cielo	
	a 0° y al nivel del mar	Variación en 3 horas		Dirección	F ^{va}				Max. ^a	Min. ^a			Dirección	F ^{va}		
Escandinavia	Bodo															
	Cristiansund															
	Skudesnoes															
Europa Oriental y Central	Riga															
	Moscou															
	Nicolaiew															
	Feldkirch															
	Czernovitz															
	Cracovia															
	Pola															
	Viena															
Berlin																
Berna																
Islas Británicas	Stornoway															
	Shields															
	Valentia															
Francia	Oris Nex															
	St. Mathieu															
	Isla de Aix															
	Biarritz															
	Paris															
	Clermont															
	Perpiñán															
Cabo Sicié																
Niza																
Italia	Liorna															
	Roma															
	Cagliari															
	Palermo															
Portugal	Porto	767.0	+1.2	16.4	WNW	4	emb.	lluv.	7	19	14	764.0	16.0	WNW	4	emb.
	Lisboa	766.7	+1.6	16	NW	2	emb.	m. g. n.		22	15	762.2	20	W	4	emb.
	Lagos															
	Horta															
	Flores															
	Punta Delgada															
	Funchal	768.4	+1.5	17	NE	1	emb.	m. ll.		21	17	765.5	21	N	2	emb.
Marruecos y Argelia	Tánger															
	Orán															
	Laghouat															
	Argel															
	Cap de Garde															
	Túnex															
Biskra																

Radiogramas

Precios de suscripción

España Un año 18 pesetas . Un semestre 9 pesetas
 Extranjero Un año 30 pesetas

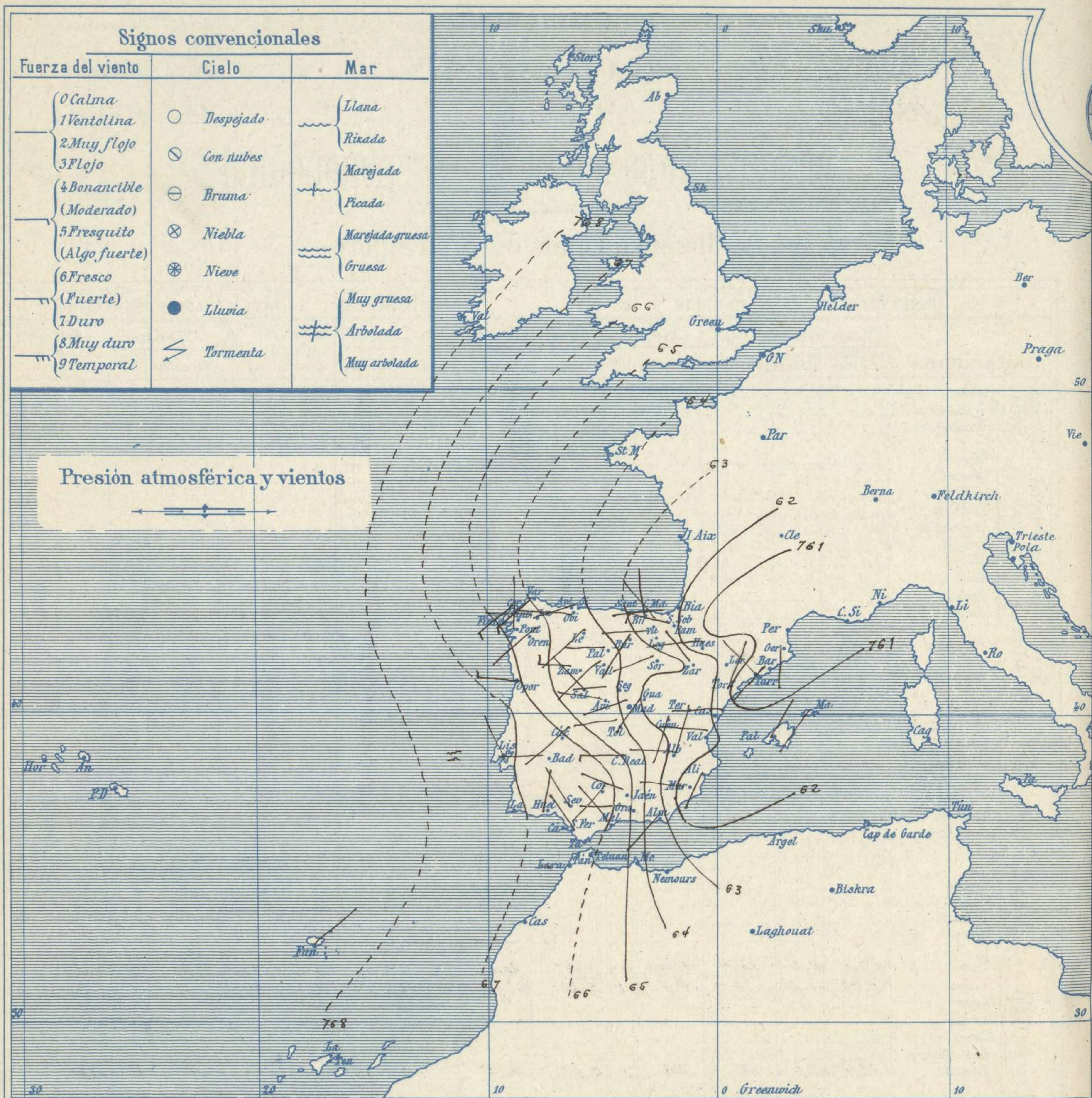
Administrador { Habilitado del material de la Dirección general del
 Instituto Geográfico y Estadístico. Madrid

Dirección : Adresse : Address :

Señor
 Jefe del Observatorio Central Meteorológico
 Parque del Retiro

Apartado n.º 285.

Madrid. (ESPAÑA)



Estado general

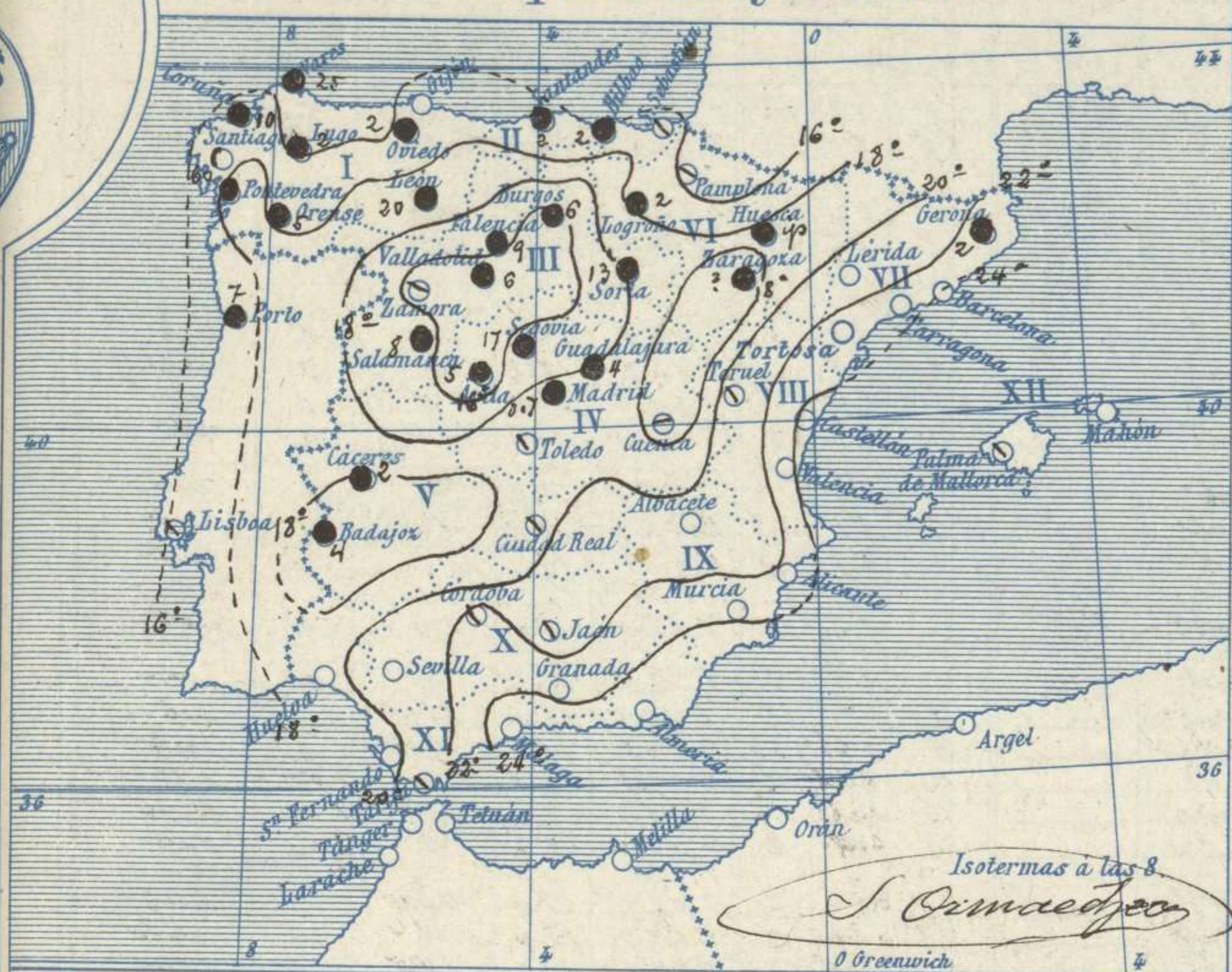
Las presiones débiles se encuentran situadas sobre el Sur de Francia (761 mm) habiendo atravesado la península Ibérica, y produciendo a su paso lluvias en la mitad septentrional de España, que fueron copiosas en Galicia.

Los vientos soplan de la región del Oeste, moderados y el mar está tranquilo por todo el litoral español.

La temperatura máxima de ayer fue de 30 grados en Castellón y Murcia y la mínima de hoy ha sido de 7 grados en Avila y Cáceres.

Las presiones altas deben hallarse situadas hacia las Azores.

Temperaturas y Lluvias



Tiempo probable

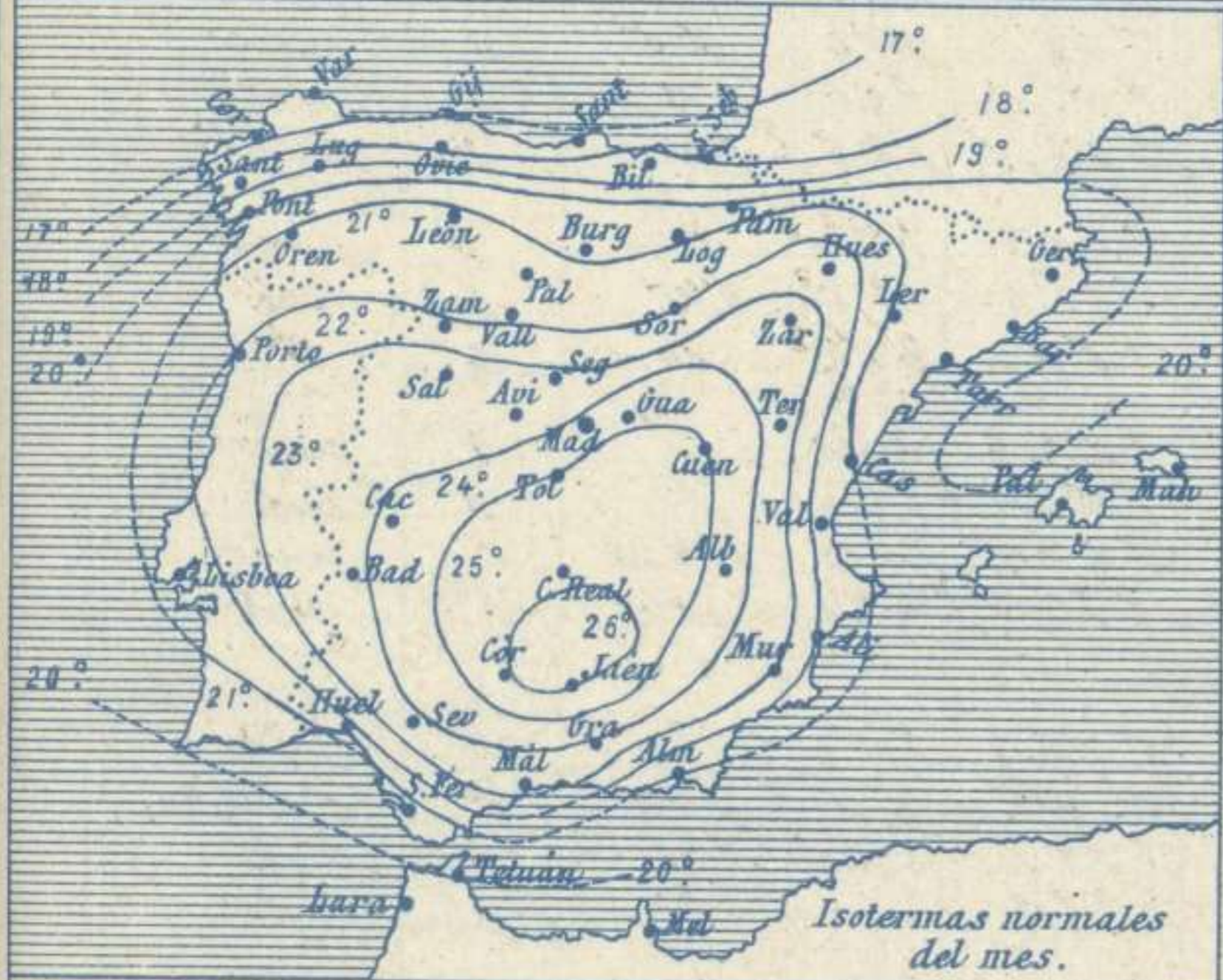
EN LAS REGIONES

- I } Vientos moderados del 3º al 4º cuadrante lluvias y mar?
- II }
- III }
- IV }
- V }
- VI }
- VII } Vientos flojos y moderados de la region del Oeste y buen tiempo?
- VIII }
- IX }
- X }
- XI }
- XII }

Los números colocados al lado de ● designan m/m de lluvia recogida.

Telegrama para las Comandancias de Marina depositado a las 12. h 5. m

Persistencia del régimen de lluvias en las costas de Cantabria.



Observaciones de Madrid entre 12^h del día 20 y 12^h del día 21

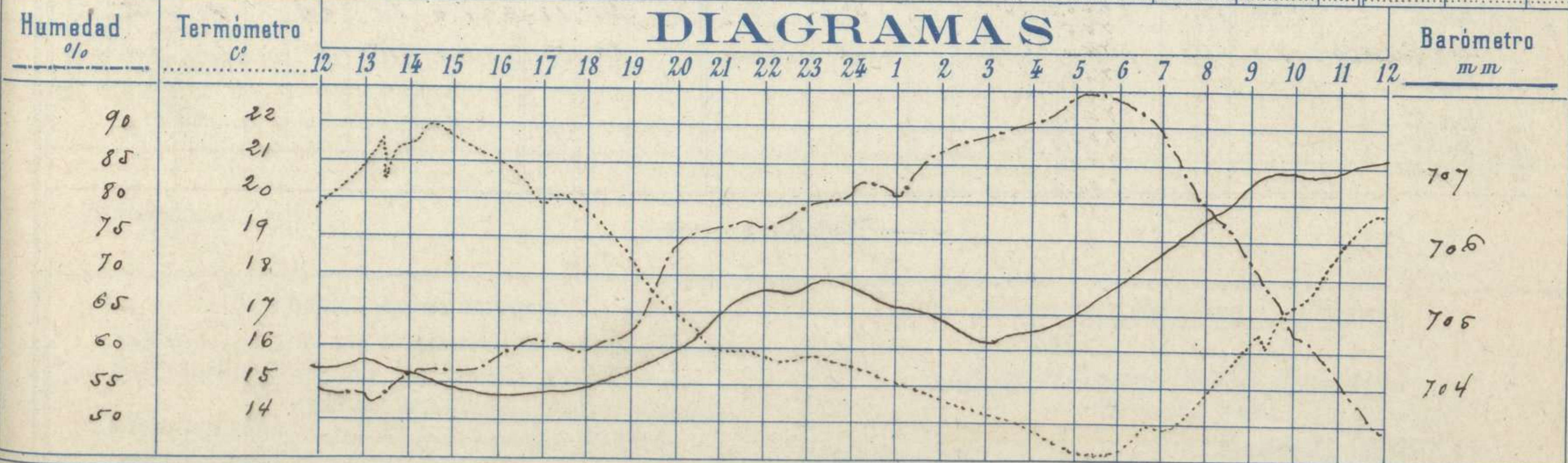
PARQUE DEL RETIRO (Altitud 667 m^s)

Observaciones aerológicas

Hora.....

Hora	Barómetro m m	Termómetro C°	Humedad o/o	Viento		Lluvia ó Nieve	Estado del Cielo	Notas	Alturas	Dirección del viento	Fuerza Oa9	Alturas	Dirección del viento	Fuerza Oa9
				Dirección	F ^{va} Oa9									
12	704.1	19.5	54	S.W	4		C.D. ^{du}	Temp. máx. a la sombra 21.8						
16	703.8	21.0	58	S.W	3		C.cub.	Id. mínima id. 13.1						
20	704.4	15.9	73	S	1		D. ^{de}	Horas de Sol despejado en el día						
24	705.3	15.4	80	S.W	1		Nub. ^{de}	de ayer 12. h 25. mt.						
4	704.7	13.9	90	S.W	1		C.D. ^{de}							
8	706.3	14.7	80	WSW	2	0.7	Fd							
12	707.1	19.7	49	W	3		Nub. ^{de}							

DIAGRAMAS



Observaciones de España

Estaciones		Observaciones de la mañana á 8 horas						Id. en las 24 horas			Id. de la vispera á 16 horas					
		Barómetro		Temperatura	Viento		Estado del cielo	Estado del mar	Lluvia ó nieve	Temp. extr. ^{as}		Barom. á 0° y al nivel del mar	Temperatura	Viento		Estado del cielo
		á 0° y al nivel del mar	Variación en 3 horas		Dirección	F ^{za}				Max. ^a	Min. ^a			Dirección	Fuerza	
Región del N.W. I.	La Coruña	765.1	+0.7	17.	SW	4	neb.	Niz.	1.0	19.	12.	759.3	14.	W.W.	5.	neb.
	Vares	762.6	0.0	12.5	SW	4	neb.	Niz.	2.5	2.0	11.	757.8	14.5	W.W.	4.	neb.
	Avilés															
	Gijón	764.2	+1.0	17.2	W.S.W.	3	c.d.	llana		2.0	1.2	759.2	20.2	N.W.	2.	N.
	Oviedo	764.2		15.0	W	5	N.		3	2.2	11	759.5	20.0	SW	1	N.
	Finisterre															
	Santiago															
	Pontevedra	765.9	+0.6	19.0	N	2	neb.		6.0	2.0	9	759.9	17.2	SW	5	neb.
Región Cantábrica II	Lugo	766.3		15.2	W	3	neb.		2	1.9	9	751.9	18.2	W	2	neb.
	Orense	763.1		16.5	SW	1	neb.		2	2.4	11	750.5	22.0	SW	1	neb.
	León	761.6		14.5	SW	4	c.d.		2.0	2.0	7	757.6	17.4	SW	4	neb.
	Santander	763.4	+1.7	16.2	W	4	neb.	Niz.	2	2.0	14	759.4	17.0	W	1	neb.
	Punta Galea	760.4	+1.0	16.6	N.W.	6	neb.	Niz.	4	2.1	15	757.3	18.9	SW	3	neb.
Región del Duero III	Bilbao	762.6	+2.0	16	N.W.	2	c.d.		2	2.2	15	761.4	17	W	1	neb.
	Cabo Machichaco															
	San Sebastián	761.2	+2.1	17.0	W	3	neb.	Niz.	2.2	1.4	14	759.0	19.0	W	1	neb.
	Zamora	764.3	0.0	12.0	W	6	neb.			2.0	9	759.7	20.6	W	1	neb.
	Palencia	764.5	+1.0	11.0	W	3	c. neb.		9	2	2	758.6	17.4	S.W.	4	neb.
Región Central IV	Burgos	761.9	+1.0	11.0	SW	1	neb.		6	1.2	10	756.9	16.6	N.W.	2	neb.
	Soria	762.5	+0.4	12.2	W.S.W.	4	c.d.		1.3	2.0	9	757.8	17.8	S	6	neb.
	Valladolid	764.0	+1.4	11.0	SW	2	llana		6	2.0	1.0	758.9	17.6	SW	4	llana
	Salamanca	761.6	+1.6	12.6	N.W.	2	c.d.		2	2.1	9	756.5	18.2	W	4	neb.
	Ávila	765.3		7.2	W.N.W.	4	neb.		5	1.9	2	757.9	17.0	W.S.W.	2	neb.
Región Extrem. ^a Mancha V	Segovia	763.7	+1.2	12.0	W	2	c. neb.		1.7	2.0	9	757.9	19.0	W	2	neb.
	Madrid	762.6	+1.2	14.7	W.S.W.	2	c.d.		0.7	2.8	13.1	759.6	21.0	S.W.	1	c. neb.
	Toledo	764.4		15.4	W	3	neb.			2.3	1.3	760.1	21.6	W	1	neb.
	Guadalajara	763.0	+1.2	13.8	SW	3	neb.		4	2.1	12	755.5	20.6	SW	3	neb.
	Cuenca	760.8	+0.2	12.5	S	0	llana			2.0	9	757.0	18.8	SW	1	c. neb.
Alto Ebro VI	Cáceres	760.6		15.6	SW	1	neb.		2	2.0	7	760.9	19.6	S	3	neb.
	Badajoz	766.4	+1.0	16.0	W	2	N.		4	2.2	12	761.6	19.2	SW	1	neb.
	Ciudad Real	764.6	+2.2	15.0	W	5	neb.			2.2	14	760.1	20.8	W	6	N.
	Logroño	761.7		15.6	W	1	neb.		2	2.4	12	757.6	22.2	S	0	neb.
	Pamplona	762.0		15.2	W.N.W.	0	neb.			2.4	1.2	757.2	22.0	S	1	neb.
Cataluña VII	Huesca	761.2	+0.5	15.2	W	1	neb.		7.6	2.8	1.5	758.7	23.0	W.N.W.	1	neb.
	Zaragoza	752.2	+2.0	15.6	N.W.	1	llana			2.6	1.4	757.7	25.6	N.W.	1	neb.
	Lerida															
	Gerona	760.2	0.0	22.2	S	2	N.		2	2.6	1.6	757.4	26.2	S	2	N.
	Barcelona	761.2	+0.2	2.4	SW	2	c.d.	Niz.								
Levante VIII	Tarragona	760.7		2.2	N.W.	1	c.d.	Niz.								
	Tortosa	760.7	+0.1	22.5	N.W.	2	N.									
	Teruel	761.3		16.2	S	0	neb.									
	Castellón	761.8	0.0	25.2	W	0	c.d.	Niz.								
	Valencia	761.6		20.6	W.N.W.	1	N.									
Región del Guadalquiv. X del SE IX	Albacete	760.7	+1.0	17.2	W	1	c.d.									
	Alicante	761.4	+0.8	2.2	SW	1	N.	Niz.								
	Murcia	762.0		22.6	W	1	N.									
	Sevilla	766.0		23.2	N.W.	2	c.d.									
	Córdoba	765.0	+1.5	21.4	SW	1	neb.									
Cuenca del Guadalquiv. X del SE IX	Jaén	765.8		18.2	W.N.W.	0	neb.									
	Granada	764.7	+1.0	17.2	W	1	c.d.									
	Huelva	765.4		19.2	N	5	c.d.	Niz.								
	San Fernando	766.6	+1.7	1.2	SW	2	c.d.	llana								
	Tarifa	765.6	0.0	22.1	N.W.	1	c. neb.	llana								
Costa del Sur XI	Málaga	765.7	+1.5	2.5	SW	2	c.d.	llana								
	Almería	763.0		25.0	SW	1	N.	llana								
	Huelva															
	San Fernando															
	Tarifa															
Canarias XII	Palmá	762.2	+1.2	2.2	N.W.	2	neb.	Niz.								
	Mahón	762.6	+0.2	2.4	SW	1	N.									
Canarias XIII	San Cristóbal de Las	763.8	0.0	19.8	N.W.	1	c. neb.	llana								
	Laguna															
Africa	Tetuan															
	Melilla															
	Larache															

— Noticias —