

DIRECCIÓN GENERAL DEL INSTITUTO GEOGRÁFICO Y ESTADÍSTICO

AÑO XXIV

BOLETÍN

1916

Núm. 274

DEL

30 de Septiembre

OBSERVATORIO CENTRAL METEOROLÓGICO

Observaciones del Extranjero

Estaciones	Observaciones de la mañana á las 7 ^h						Id. en las 24 horas		Id. de la vispera por la tarde						
	Barómetro		Temperatura	Viento		Estado del cielo	Estado del mar	Lluvia ó nieve	Temp. extr. ^{as}		Barom. á 0° y al nivel del mar	Temperatura	Viento		Estado del cielo
	á 0° y al nivel del mar	Variación en 3 horas		Dirección	F ^{va}				Max. ^a	Min. ^a			Dirección	F ^{va}	
Escandinavia	Bodo														
	Cristiansund														
	Skudesnoes														
Europa Oriental y Central	Riga														
	Moscou														
	Nicolaiew														
	Feldkirch														
	Czernovitz														
	Cracovia														
	Pola														
	Viena														
Islas Británicas	Stornoway														
	Shields														
	Valentia														
Francia	Gris Nez														
	St. Mathieu														
	Isla de Aix														
	Biarritz														
	Paris														
	Clermont														
	Perpiñán														
Italia	Liorna														
	Roma														
	Cagliari														
	Palermo														
Portugal	Porto														
	Lisboa	763.7	+0.5	18	N.W.	1	emb. Gosa	Sup. 21	18	761.7	20	W.S.W.	2	emb.	
	Lagos														
	Horta														
	Flores														
	Punta Delgada														
Funchal	765.9	+0.1	17	S	2	emb. Niza	22	19	762.5	22	W	2	emb.		
Marruecos y Argelia	Tanger														
	Orán														
	Laghouat														
	Argel														
	Cap de Garde														
Tünex															
Biskra	760.5		23.0	N.E.	1	S	emb.	20	19	758.2	25.2	N.W.	5	S	

Radiogramas

Precios de suscripción

Un año...18...pesetas. Un semestre...9...pesetas.

Administrador { Habilitado del material de la Dirección general del Instituto Geográfico y Estadístico. Madrid

Dirección : Adresse : Address :

Señor

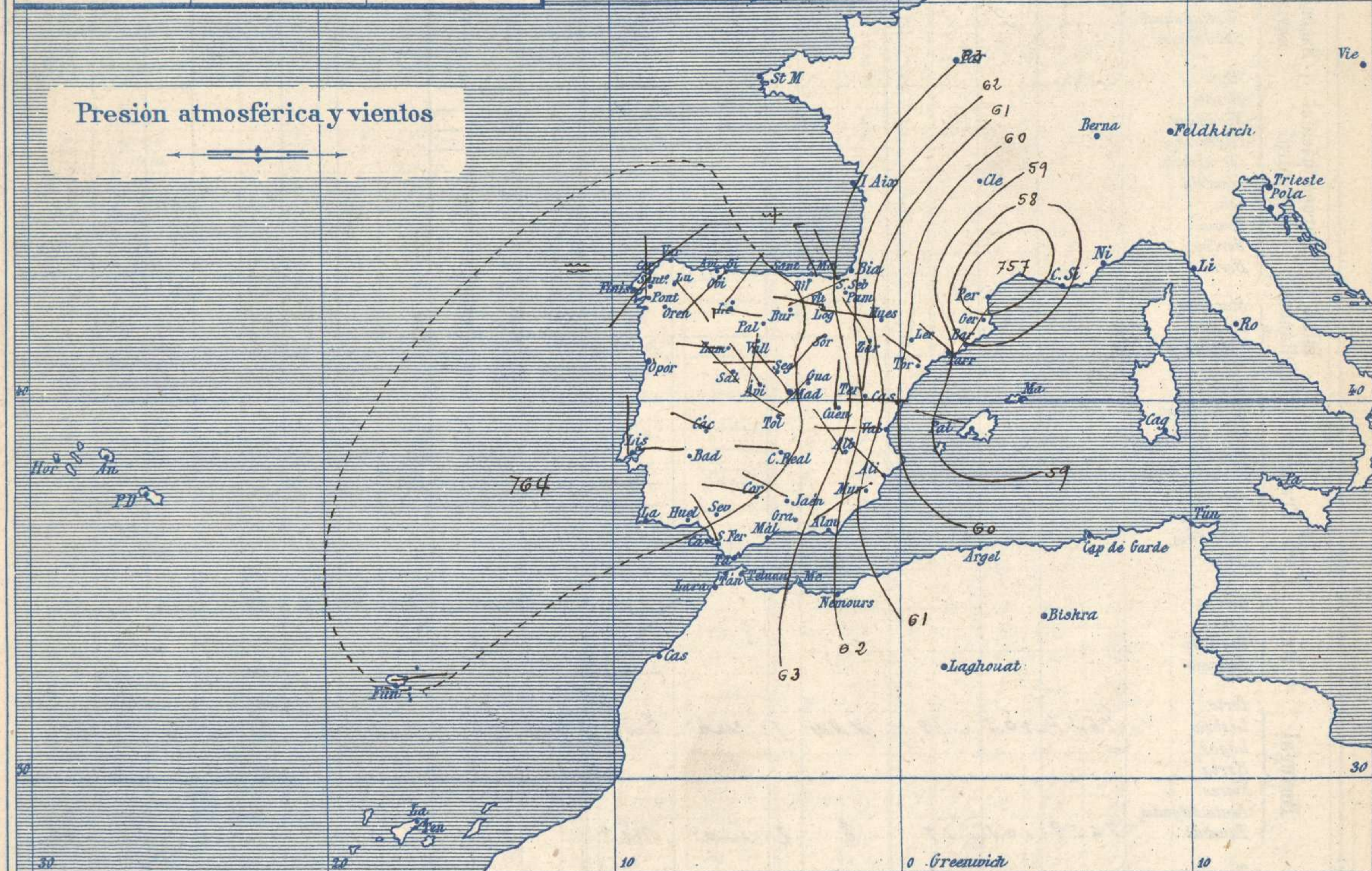
Jefe del Observatorio Central Meteorológico
Parque del Retiro

Madrid. (ESPAÑA)

Apartado n.º 285.



Signos convencionales		
Fuerza del viento	Cielo	Mar
0 Calma	○ Despejado	{ Llana
1 Ventolina	○ Con nubes	{ Rizada
2 Muy flojo	○ Bruma	{ Marejada
3 Flojo	⊗ Niebla	{ Picada
4 Bonancible (Moderado)	⊗ Nieve	{ Marejada gruesa
5 Fresquito (Algo fuerte)	⊗ Lluvia	{ Gruesa
6 Fresco (Fuerte)	⚡ Tormenta	{ Muy gruesa
7 Duro		{ Arbolada
8 Muy duro		{ Muy arbolada
9 Temporal		



Estado general

Como ayer presumíamos, pasó al Mediterráneo, el centro borrascoso que se hallaba en el Atlántico, con lo cual mejoró, para la mayoría de la península Ibérica, el tiempo.

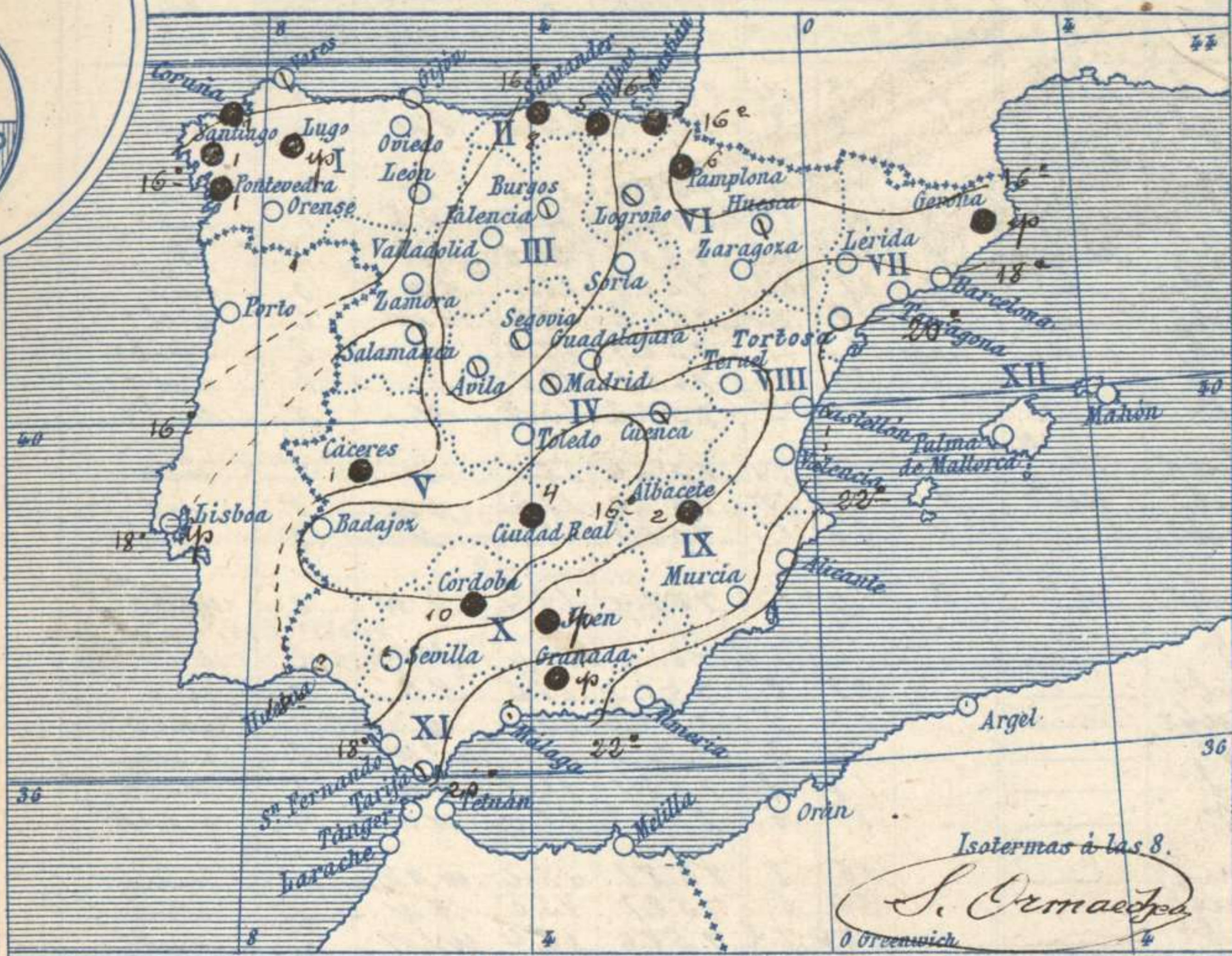
Hoy el cielo aparece con bastante menor cantidad de nubes y las lluvias solo persisten sobre las comarcas del Cantábrico. Los vientos generalmente, soplan de los cuadrantes 1º y 4º y la temperatura se mantiene suave: la máxima de ayer fue de 27 grados en Murcia y la mínima de hoy ha sido de 5 grados en Burgos. Las presiones altas residen sobre el Occidente de la Península extendiéndose al Atlántico.

Lucas

El Director general: Marqués de Teverga

El Ingeniero Geógrafo Jefe del Observatorio. J. Galbis

Temperaturas y Lluvias



Tiempo probable

EN LAS REGIONES

- I
- II
- III
- IV
- V
- VI
- VII
- VIII
- IX
- X
- XI
- XII

Vientos flojos de dirección variable y buen tiempo.

Los números colocados al lado de ● designan m/m de lluvia recogida.

Telegrama para las Comandancias de Marina depositado a las 13 h. a. m

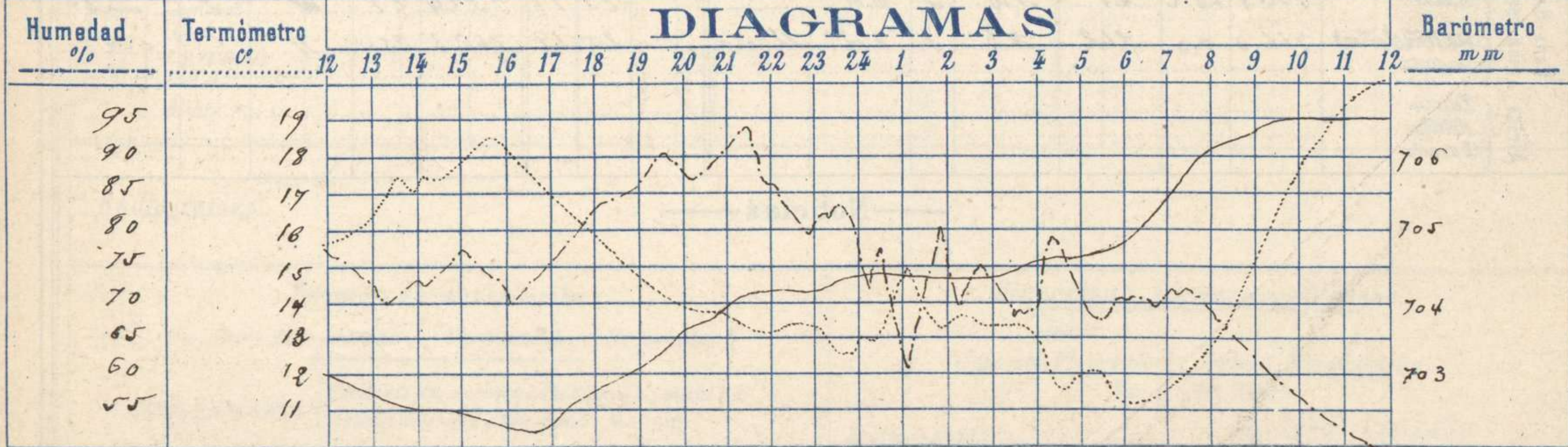
No es de esperar cambio importante del tiempo en las 24 horas.

Observaciones de Madrid entre 12^h del día 29 y 12^h del día 30

PARQUE DEL RETIRO (Altitud 667 m.)

Hora	Barómetro m m	Termómetro C°	Humedad o/o	Viento		Lluvia o Nieve	Estado del Cielo	Notas	Observaciones aerológicas		
				Dirección	F ^{ra} 0 a 9				Alturas	Dirección del viento	Fuerza 0 a 9
12	703.0	15.6	78	W.S.W.	1		C. cub.	Temp. máx. a la sombra 20.1			
16	703.3	18.4	73	W.S.W.	2		Nub.	Id. mínima id. 11.2			
20	703.6	14.0	89	W.S.W.	1		B. 2°	Horas de Sol despejado en el día de ayer 6 h. 10 mt.			
24	704.4	12.8	82	N.W.	1		Id.				
4	704.6	13.4	69	N.W.	2		C. D. 2°				
8	706.1	12.6	70	N.W.	1		Nub.				
12	706.5	20.1	49	E	1		2°				

DIAGRAMAS



Observaciones de España

Observaciones de la mañana á 8 horas										Id. en las 24 horas			Id. de la vispera á 16 horas			
Estaciones	Barómetro		Temperatura	Viento		Estado del cielo	Estado del mar	Lluvia ó nieve	Temp. extr. as		Barom. á 0° y al nivel del mar	Temperatura	Viento		Estado del cielo	
	á 0° y al nivel del mar	Variación en 3 horas		Dirección	Fza				Max. a	Min. a			Dirección	Fuerza		
Región del N.W. I.	Ia Coruña	763.8	+0.8	16	N.E.	1	c. cub.	Bar. ^a	19	14	760.2	18	N.	4	c. d.	
	Vares	762.5	+0.8	16.0	S.W.	2	c. cub.	?	?	?	758.2	15.3	S.W.	4	umb.	
	Avilés															
	Gijón	764.2	+1.0	15.8	S.W.	2	gr.		19	8	758.8	16.4	N.	4	umb.	
	Oviedo	762.6		11.6	S.W.	1	gr.		19	10	758.9	18.8	N.E.	1	umb.	
	Finisterre	762.8	+1.0	15.6	Cal.	0	ubla	Muy gr.	20	13	760.7	20.0	N.	0	gr.	
	Santiago	764.3	+0.8	14.0	S.W.	0	umb.		19	13	760.9	16.4	S.W.	0	umb.	
	Pontevedra	764.3	+0.8	15.6	N.	1	umb.		19	14	761.2	18.6	S.W.	2	c. d.	
	Lugo	766.5		12.1	S.E.	0	umb.		22	11	756.9	19.0	N.	2	umb.	
	Orense	767.7	+2.0	14.5	N.W.	1	umb.		25	17	762.1	19.5	S.	1	c. d.	
León	762.0		11.5	N.N.E.	1	gr.		15	5	757.2	13.8	N.	0	c. d.		
Región Cantábrica II	Santander	762.1	+1.8	14.6	N.	1	lluent	M. ^a	8	21	757.6	18.3	N.	5	umb.	
	Punta Galea	760.7	+1.2	15.2	N.W.	2	umb.	M. ^a	9	20	755.6	19.6	N.W.	5	umb.	
	Bilbao	762.6	+2.0	14	N.W.	0	umb.		5	22	756.8	2.0	N.	2	umb.	
	Cabo Machichaco															
	San Sebastián	761.6	+2.0	16.8	N.W.	6	umb.	M. ^a	2	20	757.4	18.4	N.W.	6	umb.	
Región Duero III	Zamora	765.8	+1.0	12.6	N.	1	gr.		16	7	761.4	15.4	S.W.	2	c. d.	
	Palencia	764.1	+1.4	21.0	N.N.W.	4	c. d.		18	8	758.2	17.6	N.E.	2	umb.	
	Burgos	762.5	+1.2	8.0	S.W.	0	umb.		17	5	757.6	15.2	N.	1	umb.	
	Soria	762.2	+1.2	10.4	S.W.	2	gr.		14	7	758.1	13.4	N.N.W.	2	c. umb.	
	Valladolid	764.9	+1.2	9.4	S.	1	c. d.		18	8	758.5	17.8	N.W.	2	umb.	
	Salamanca	761.6	+1.0	12.8	N.W.	1	gr.		17	8	756.9	17.0	N.W.	4	c. umb.	
Región Central IV	Ávila	764.1		9.2	N.W.	4	umb.		16	8	758.1	15.2	N.N.W.	5	umb.	
	Segovia	764.8	+1.1	10.0	N.	0	umb.		16	8	758.1	15.0	N.W.	5	umb.	
	Madrid	764.0	+1.4	12.6	N.W.	1	umb.		18	11	758.6	18.4	N.N.W.	2	umb.	
	Toledo	764.0	+1.0	14.4	N.W.	0	gr.		20	12	759.0	18.8	N.N.W.	2	umb.	
	Guadalajara	762.6	+1.0	14.0	S.W.	1	gr.		18	10	757.5	18.0	S.W.	3	umb.	
	Cuenca	761.1	+1.2	12.0	N.	5	umb.		16	7	758.5	14.4	N.W.	2	c. umb.	
Extrem. Mancha V	Cáceres	762.9		15.8	N.N.W.	0	gr.		1	21	761.2	21.0	N.N.W.	1	c. d.	
	Badajoz	764.6	+1.0	15.2	N.	1	gr.		24	14	762.4	22.2	N.	2	umb.	
	Ciudad Real	762.9	+1.8	12.2	N.	3	umb.		4	19	759.4	16.8	N.	4	umb.	
Alto Ebro VI	Logroño	762.5		14.2	N.	1	umb.		21	12	757.4	20.4	N.N.W.	3	umb.	
	Pamplona	761.2		15.0	N.N.W.	2	c. umb.		6	19	756.3	17.4	N.N.W.	2	c. umb.	
	Huesca	760.0	+1.5	14.4	N.	3	umb.		19	11	757.0	18.0	N.N.W.	2	umb.	
	Zaragoza	761.1	+0.5	16.2	N.W.	2	c. d.		22	12	756.2	20.8	N.W.	1	umb.	
Cataluña VII	Lérida															
	Gerona	757.2	0.0	16.2	S.W.	0	gr.		22	11	755.5	22.0	S.E.	1	umb.	
	Barcelona	757.9	+0.5	18	N.W.	2	c. d.	Bar. ^a	21	17	755.8	24	N.W.	2	c. d.	
	Tarragona	758.8		18.7	N.W.	2	c. d.	llana	23	16	756.2	23.0	N.	2	c. d.	
	Tortosa	758.8	+0.2	19.8	N.N.W.	2	gr.		24	17	756.7	23.2	N.N.W.	2	c. d.	
Levante VIII	Teruel	762.8		11.2	N.	0	gr.		17	7	755.4	16.9	N.	0	c. d.	
	Castellón	760.4	+0.1	19.1	N.	1	gr.	M. ^a	22	15	757.3	20.0	S.N.E.	2	c. d.	
	Valencia	760.7		19.0	N.	0	gr.		25	16	757.0	24.0	N.N.W.	1	c. d.	
Región del SE IX	Albacete	762.6	+1.0	14.0	N.W.	1	c. d.		2	15	760.2	15.0	S.W.	2	umb.	
	Alicante	760.2	+1.0	22	N.W.	1	gr.	Bar. ^a	26	18	757.9	16	S.W.	2	umb.	
	Murcia	761.1		18	S.W.	2	gr.		27	16	758.2	26.4	S.W.	0	umb.	
Cuenca del Guadalquiv. X	Sevilla															
	Córdoba	762.5	+0.2	15.8	N.	1	c. umb.		10	20	760.8	19.2	N.	2	umb.	
	Jaén	762.3		19.0	N.N.W.	2	umb.		21	12	760.9	19.8	S.W.	0	umb.	
	Granada	762.4	+0.6	14.6	S.	1	umb.		21	11	762.0	20.0	N.	2	umb.	
Costa del Sur XI	Huelva															
	San Fernando	764.7	+0.2	19	N.W.	0	gr.	Cal. ^a	23	17	762.7	21	N.	2	umb.	
	Tarifa	762.4	+0.4	20.1	N.W.	2	umb.	llana	22	18	761.8	21.5	N.	3	gr.	
	Málaga															
Almería																
Canarias XII	Palma	758.2	+0.4	17	N.N.W.	2	gr.	Bar. ^a	25	18	757.6	22	N.	5	c. d.	
	Mahón	757.9	+0.2	21	N.W.	2	c. d.		25	17	757.4	22	N.	2	umb.	
	Laguna	762.0	0.0	21.2	N.E.	1	c. d.	llana	25	19	762.2	23.4	N.	1	c. d.	
Africa	Tetuan															
	Melilla															
	Larache															

— Noticias —