

DIRECCIÓN GENERAL DEL INSTITUTO GEOGRÁFICO Y ESTADÍSTICO

AÑO XXV

BOLETÍN

1917

Núm.º 53

DEL

24 de Febrero

OBSERVATORIO CENTRAL METEOROLÓGICO

Observaciones del Extranjero

Observaciones de la mañana á las 7 ^h								Id. en las 24 horas		Id. de la vispera por la tarde					
Estaciones	Barómetro		Temperatura	Viento		Estado del cielo	Estado del mar	Lluvia ó nieve	Temp. extr. ^{as}		Barom.º á 0º y al nivel del mar	Temperatura	Viento		Estado del cielo
	á 0º y al nivel del mar	Variación en 3 horas		Dirección	F ^{va}				Max. ^a	Min. ^a			Dirección	F ^{va}	
Escandinavia	Bodo														
	Cristiansund														
	Skudesnoes														
Europa Oriental y Central	Riga														
	Moscou														
	Nicolaiew														
	Feldkirch														
	Czernovitz														
	Cracovia														
	Pola														
	Viena														
Islas Británicas	Stornoway														
	Shields														
	Valentia														
Francia	Gris Nez														
	St. Mathieu														
	Isla de Aix														
	Biarritz														
	Paris														
	Clermont														
	Perpiñán														
Italia	Liorna														
	Roma														
	Cagliari														
	Palermo														
Portugal	Porto	76.85	+0.4	27.7	S.E.	4	emb.	Me. gsa.	10	2	76.84	28.2	W	3	emb.
	Lisboa	76.61	0.0	9	N	1	S.	Me. gsa.	15	2	76.62	14	N	1	emb.
	Lagos														
	Horta														
	Flores														
	Punta Delgada														
Marruecos y Argelia	Tanger														
	Orán														
	Laghout														
	Argel		41.8	14.6	S	2	emb.		15	2		24	W	3	S
	Cap de Garde														
	Biskra														

Radiogramas

Precios de suscripción

España..... Un año 18 pesetas. Un semestre 9 pesetas
Extranjero..... Un año 30 pesetas

Administrador { Habilitado del material de la Dirección general del
Instituto Geográfico y Estadístico. Madrid

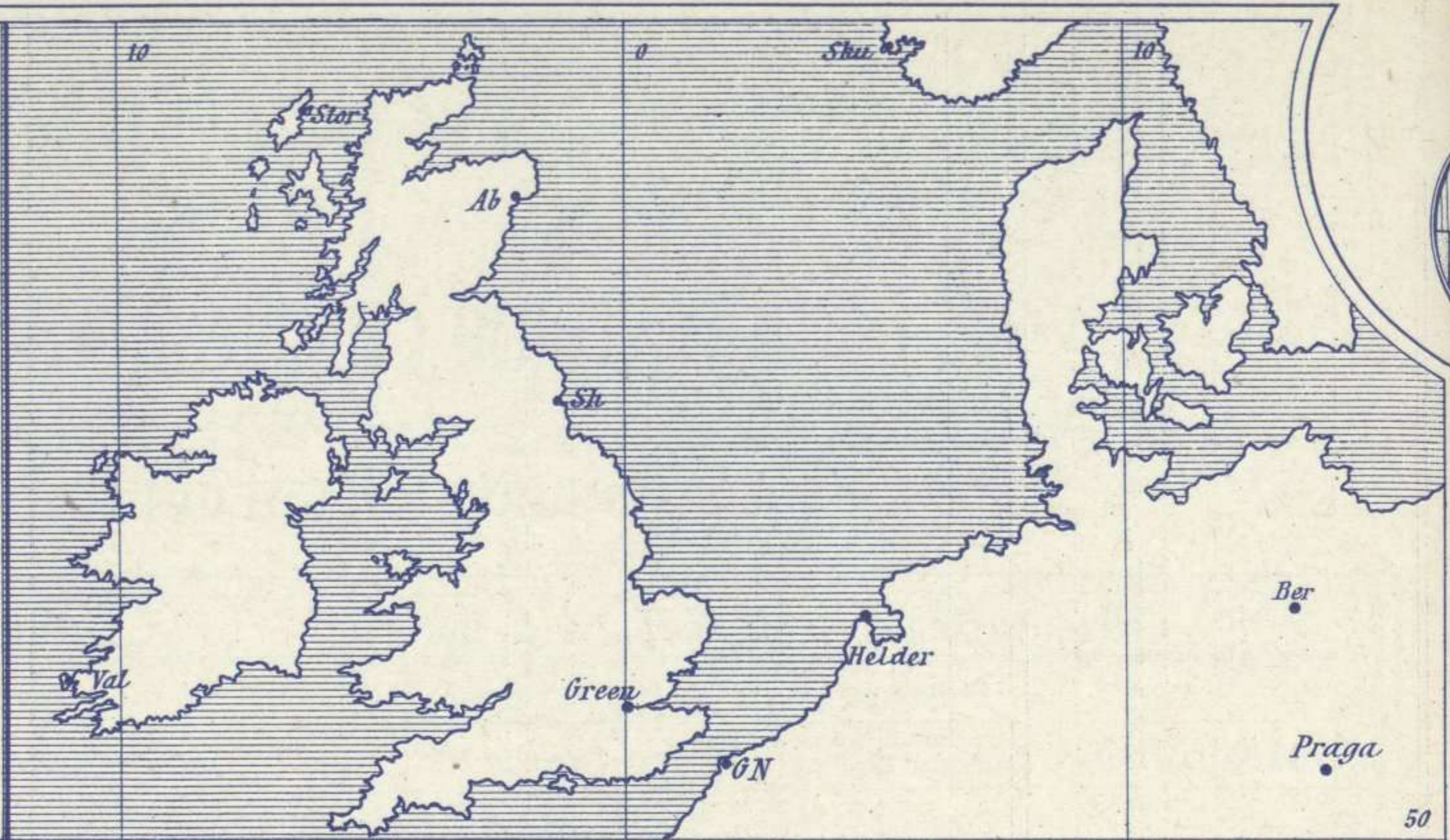
Dirección : Adresse : Address :

Señor
Jefe del Observatorio Central Meteorológico
Parque del Retiro

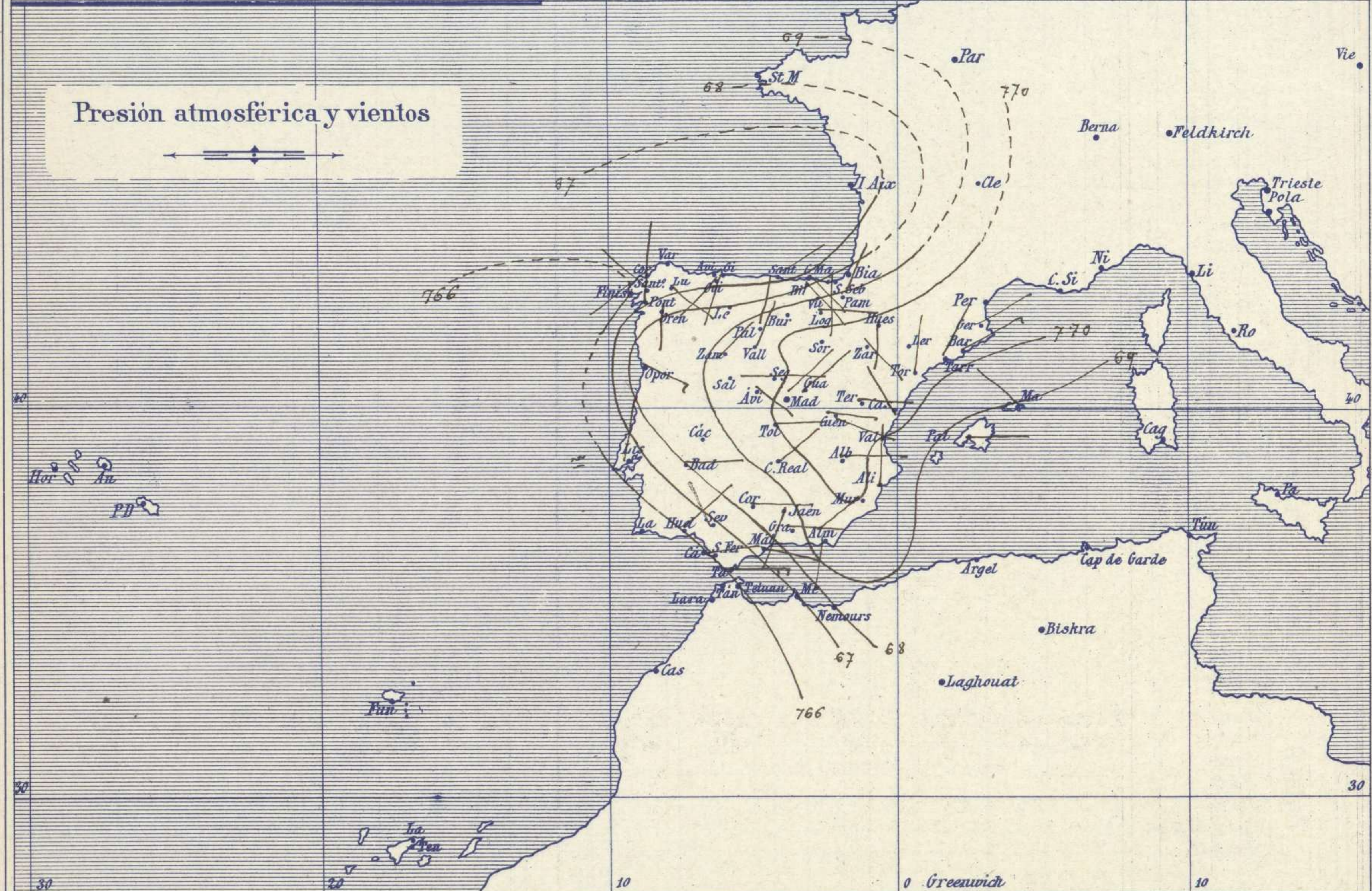
Madrid. (ESPAÑA)

Apartado n.º 285.

Signos convencionales		
Fuerza del viento	Cielo	Mar
0 Calma	○ Despejado	Llana
1 Ventolina		
2 Muy flojo	⊙ Con nubes	Rizada
3 Flojo		
4 Bonancible (Moderado)	⊖ Bruma	Marejada
5 Fresquito (Algo fuerte)		
6 Fresco (Fuerte)	⊗ Niebla	Marejada gruesa
7 Duro		
8 Muy duro	⊛ Nieve	Gruesa
	● Lluvia	Muy gruesa
	⚡ Tormenta	Arbolada
		Muy arbolada



Presión atmosférica y vientos



Estado general

Faltan todos los datos de las estaciones situadas al Occidente de la península Ibérica, por lo cual no puede formarse juicio exacto de la distribución de las presiones. Debe de hallarse entre las Canarias y el Golfo de Cádiz una borrasca que, aun sin ser intensa, puede influir en el empeoramiento del tiempo de España.

Por regla general se disfruta del buen tiempo en todas partes con cielo algo nuboso, vientos flojos y temperatura relativamente suave: la máxima de ayer fué de 19 grados en Murcia y la mínima de hoy ha sido de 4 grados bajo cero en Teruel.

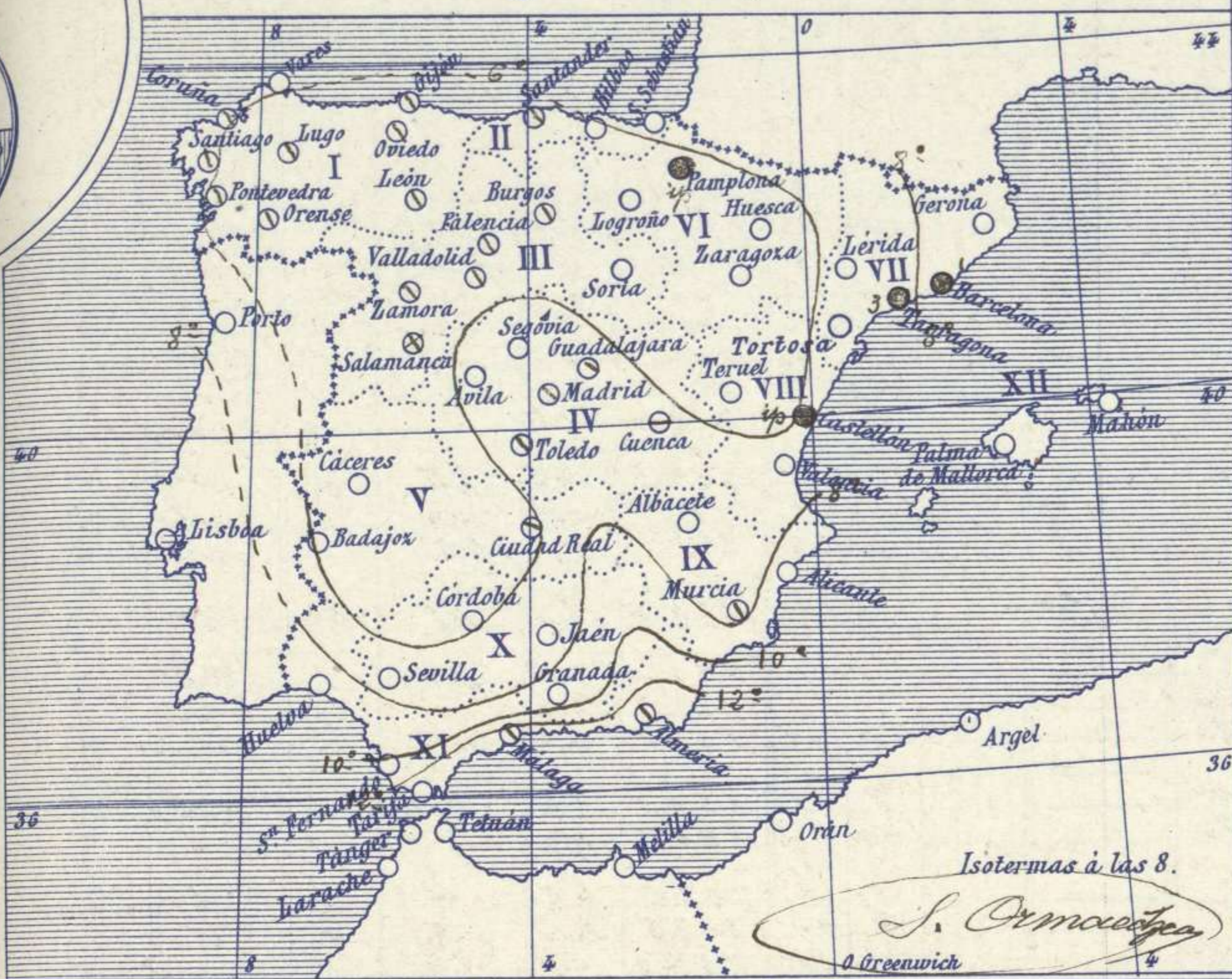
Las presiones altas residen hacia el centro de Europa.

J. Galbis

El Director general: Marqués de Teverga

El Ingeniero Geógrafo Jefe del Observatorio. J. Galbis

Temperaturas y Lluvias



Tiempo probable

EN LAS REGIONES

- I } Vientos flojos y moderados de la region del Este y tiempo inseguro.
- II }
- III }
- IV }
- V } Vientos flojos de la region del Este y tiempo bueno de poca estabilidad.
- VI }
- VII }
- VIII }
- IX }
- X } Vientos moderados de la region del Este y tiempo de lluvias. Mar.
- XI }
- XII } Vientos flojos de la region del Este y tiempo inseguro.

Los números colocados al lado de ● designan m/m de lluvia recogida.



Telegrama para las Comandancias de Marina depositado a las 12.h.50.m

Puede empeorar el tiempo en el estrecho de Gibraltar y costas portuguesas.

Observaciones de Madrid entre 12^h del dia 23 y 12^h del dia 24

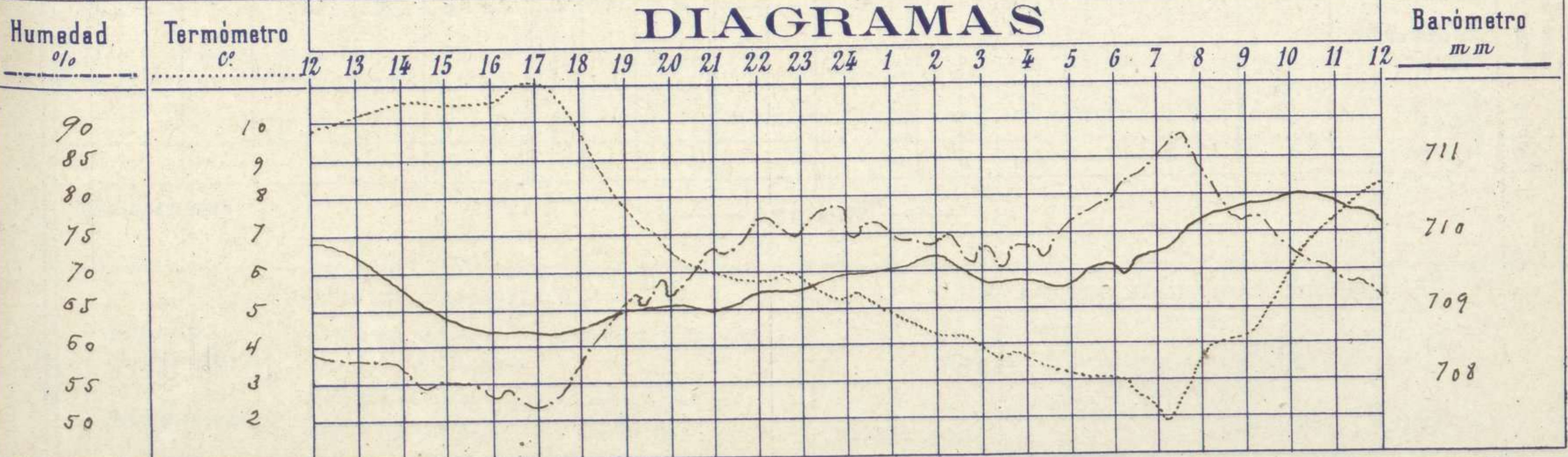
PARQUE DEL RETIRO (Altitud 667 m.º)

Observaciones aerológicas

Hora.....

Hora	Barómetro m m	Termómetro C.º	Humedad o/o	Viento		Lluvia o Nieve	Estado del Cielo	Notas	Alturas	Dirección del viento	Fuerza O a 9	Alturas	Dirección del viento	Fuerza O a 9
				Dirección	F.º a 9									
12	7.97.9	9.7	67	E	0	0	Desp. de	Temp. máx. a la sombra 11.0						
16	7.98.6	10.4	53	S.E.	0	0	N. de	Id. mínima id. 1.8						
20	7.97.0	6.5	67	S.	0	0	Desp. de	Formas de Neb. desp. caída en el día						
24	7.99.4	5.3	75	N.E.	0	0	Desp. de	Id. de ayer 9. h. 55. m.º						
4	7.69.3	3.7	73	S.E.	1	0	C. de							
8	7.10.2	3.7	82	N.E.	0	0	C. Cub. de							
12	7.10.1	8.2	66	S.E.	1	0	C. Cub. de							

DIAGRAMAS



Observaciones de España

Observaciones de la mañana á 8 horas								Id. en las 24 horas		Id. de la vispera á 16 horas						
Estaciones	Barómetro		Temperatura	Viento		Estado del cielo	Estado del mar	Lluvia ó nieve	Temp. extr. ^{as}		Barom. á 0° y al nivel del mar	Temperatura	Viento		Estado del cielo	
	á 0° y al nivel del mar	Variación en 3 horas		Dirección	F ^{za}				Max. ^a	Min. ^a			Dirección	Fuerza		
Región del N.W. I.	La Coruña	7.6.6.6	+0.2	6	S.W.	1	c. nub.	Clara		12	5	7.6.6.6	12	S.	4	c. nub.
	Vares															
	Avilés															
	Gijón	7.6.6.1	0.0	5.8	S.W.	0	nub.	Clara		12	4	7.6.6.1	11.4	S.E.	2	c. nub.
	Oviedo	7.6.7.1		4.4	S.W.	1	nub.			12	3	7.6.7.1	10.0	S.W.	1	c. nub.
	Finisterre	7.6.6.2	-0.2	9.0	S.W.	0	c. nub.	Clara		15	11	7.6.6.2	14.7	S.W.	0	nub.
	Santiago	7.6.7.0	-0.2	5.1	N.W.	0	nub.			16	4	7.6.7.0	12.4	N.W.	3	c. nub.
	Pontevedra	7.6.6.7	+0.4	4.8	N.	2	nub.			14	4	7.6.6.7	12.7	S.W.	2	nub.
Lugo	7.6.7.7		1.0	S.E.	3	nub.			13	0	7.6.7.7	12.7	S.	1	c. nub.	
Orense	7.6.9.0	0.0	5.0	S.	0	nub.			17	3	7.6.9.0	14.5	S.	1	c. nub.	
León	7.6.8.1		3.8	S.	0	c. nub.			7	-1	7.6.8.1	5.3	S.	0	c. nub.	
Región Cantabrica II	Santander	7.6.6.8	+0.2	5.3	N.E.	0	nub.	Clara		14	4	7.6.6.8	11.4	N.E.	3	c. nub.
	Punta Galea	7.6.5.6	-0.2	5.4	S.E.	4	c. nub.	Nub.		12	3	7.6.5.6	10.8	N.W.	3	nub.
	Bilbao	7.6.7.1	-0.2	6	S.E.	1	c. nub.			12	4	7.6.7.1	11	S.E.	1	nub.
	Cabo Machichaco															
	San Sebastián	7.6.7.9	-0.2	9.6	S.	0	c. nub.	Nub.		12	1	7.6.7.9	11.0	N.E.	1	c. nub.
Región del Duero III	Zamora	7.6.9.0		1.4	N.E.	1	nub.			11	-1	7.6.9.0	10.2	N.E.	1	c. nub.
	Palencia	7.6.9.7	0.0	2.0	N.N.E.	1	c. nub.			9	-1	7.6.9.7	9.0	N.	2	nub.
	Burgos	7.6.8.4	0.2	-0.4	N.W.	0	nub.			7	-2	7.6.8.4	6.4	S.W.	1	nub.
	Soria															
	Valladolid	7.6.9.2	2.0	-0.8	N.N.E.	0	nub.			9	-1	7.6.9.2	9.2	S.	0	c. nub.
	Salamanca	7.6.5.9	+0.4	0.8	S.	1	nub.			10	-2	7.6.5.9	9.0	S.	1	c. nub.
Región Central IV	Ávila	7.6.8.9		1.4	S.E.	3	c. nub.			7	-1	7.6.8.9	6.8	N.	2	c. nub.
	Segovia	7.6.8.8	0.0	0.1	S.	0	c. nub.			9	-1	7.6.8.8	7.0	N.	0	c. nub.
	Madrid	7.7.0.5	+1.1	3.7	N.E.	0	c. nub.			11.0	1.8	7.7.0.5	12.4	S.E.	0	nub.
	Toledo	7.6.9.2	+0.6	3.2	S.	2	nub.			14	2	7.6.9.2	12.0	N.E.	0	c. nub.
	Guadalajara	7.6.9.7	+0.8	3.0	N.E.	0	c. nub.			12	1	7.6.9.7	12.0	N.	0	c. nub.
	Cuenca	7.6.8.3	+0.1	2.0	S.	0	nub.			10	-3	7.6.8.3	10.0	N.W.	4	c. nub.
Extrem ^a Mancha V	Cáceres															
	Badajoz	7.6.7.6	+0.4	4.8	S.	1	c. nub.			17	4	7.6.7.6	16.4	N.N.E.	0	c. nub.
	Ciudad Real	7.6.8.1	+1.5	3.4	N.E.	2	nub.			15	0	7.6.8.1	12.8	N.N.E.	0	c. nub.
Alto Ebro VI	Logroño			1.2	S.	0	c. nub.			11	-1	7.6.9.7	10.6	N.W.	0	nub.
	Pamplona	7.6.7.6		3.3	N.N.E.	0	c. nub.			10	0	7.6.7.6	9.4	N.N.E.	2	c. nub.
	Huesca	7.7.0.5	+1.0	3.0	S.	2	c. nub.			14	2	7.7.0.5	13.4	S.W.	1	nub.
	Zaragoza	7.7.1.1	+0.5	3.0	S.E.	1	c. nub.			13	0	7.7.1.1	12.6	N.W.	2	c. nub.
Cataluña VII	Lérida															
	Gerona	7.7.0.8	+1.0	4.0	N.E.	0	c. nub.			13	5	7.7.0.8	12.6	N.E.	3	c. nub.
	Barcelona	7.6.9.7	+0.3	9	N.E.	4	nub.	Nub.		15	7	7.6.9.7	11	S.W.	2	nub.
	Tarragona	7.7.0.0		7.2	N.N.E.	2	nub.	Clara		8	13	7.7.0.0	10.4	S.S.E.	2	c. nub.
	Tortosa	7.7.0.1	+1.0	7.2	N.	2	c. nub.			13	4	7.7.0.1	11.4	S.	3	nub.
Levante VIII	Teruel	7.6.8.6		-1.1	S.	0	c. nub.			8	-4	7.6.8.6	6.9	N.E.	0	nub.
	Castellón	7.7.0.7	+0.6	6.0	N.W.	0	c. nub.	Nub.		15	6	7.7.0.7	11.6	N.E.	1	nub.
	Valencia	7.7.0.1		7.0	N.W.	1	c. nub.			15	5	7.7.0.1	13.0	S.S.E.	1	nub.
Región del SE IX	Albacete	7.7.0.2	+0.9	4.0	S.	1	c. nub.			12	1	7.7.0.2	12.0	N.W.	1	c. nub.
	Alicante	7.6.9.1	+0.8	9	N.	0	c. nub.	Clara		16	6	7.6.9.1	12	S.	2	c. nub.
	Murcia	7.6.9.7		7.2	S.W.	1	c. nub.			19	4	7.6.9.7	10.5	N.W.	1	c. nub.
Cuenca del Guadalq. X	Sevilla	7.6.7.0		6.8	N.W.	2	c. nub.			18	6	7.6.7.0	10.2	S.	4	c. nub.
	Córdoba	7.6.7.2	+0.5	5.2	S.	1	c. nub.			12	4	7.6.7.2	12.4	S.E.	1	c. nub.
	Jaén	7.6.7.1		7.4	S.W.	1	c. nub.			14	6	7.6.7.1	12.8	N.E.	0	c. nub.
	Granada	7.6.8.5	+0.2	5.4	S.	2	c. nub.			15	3	7.6.8.5	14.0	N.W.	2	c. nub.
	Huelva	7.6.5.4		9.2	N.E.	1	c. nub.	Nub.		12	6	7.6.5.4	12.0	S.	1	c. nub.
Costa del Sur XI	San Fernando	7.6.6.6	-0.2	1.0	S.	2	c. nub.	Clara		18	7	7.6.6.6	12	N.	2	nub.
	Tarifa	7.6.5.5	+0.6	1.0	S.	6	c. nub.	Nub.		15	2	7.6.5.5	14.2	S.	4	c. nub.
	Málaga	7.6.9.3	+1.0	1.3	S.S.E.	2	nub.	Nub.		17	9	7.6.9.3	12.8	S.	2	c. nub.
	Almería	7.6.9.5		16.6	S.	1	c. nub.	Clara		13	12	7.6.9.5	12.			