

DIRECCIÓN GENERAL DEL INSTITUTO GEOGRÁFICO Y ESTADÍSTICO

AÑO XXV

BOLETÍN

1917

Núm.º 7

DEL

7 de Enero

OBSERVATORIO CENTRAL METEOROLÓGICO

Observaciones del Extranjero

Observaciones de la mañana á las 7 h							Id. en las 24 horas		Id. de la vispera por la tarde						
Estaciones	Barómetro		Temperatura	Viento		Estado del cielo	Estado del mar	Lluvia ó nieve	Temp. extr.ªs		Barom.º á 0º y al nivel del mar	Temperatura	Viento		Estado del cielo
	á 0º gal nivel del mar	Variación en 3 horas		Dirección	f.ª				Max.º	Min.º			Dirección	f.ª	
Escandinavia	Bodo	759.5	0.0	-5	NW	2	n.º	—	-4	-2	751.2	-4	E	1	c. d.º
	Cristiansund	747.9	-1.1	6	E	1	emb.º	1	1	-7	754.4	1	cal.º	0	emb.º
Europa Oriental y Central	Riga														
	Moscou														
	Nicolaiew														
	Feldkirch														
	Czernovitz														
	Cracovia														
	Pola														
	Viena														
Islas Británicas	Stornoway														
	Shields														
	Valentia														
Francia	Oris Nex														
	St. Mathieu														
	Isla de Aix														
	Biarritz														
	Paris														
	Clermont														
	Perpiñán														
Italia	Liorna														
	Roma														
	Cagliari														
	Palermo														
Portugal	Porto	771.5	+0.6	3.8	S.º	1	n.º	—	13	1	771.1	6.8	S.º	2	n.º
	Lisboa	769.2	0.0	5	cal.º	2	n.º	—	12	2	768.1	1.0	N.º	2	n.º
	Lagos	766.7	+0.5	4	cal.º	0	n.º	—	15	4	765.8	11	E	1	n.º
	Horta	770.6	-0.4	12.7	S.º	5	emb.º	—	18	14	771.6	14.9	S.º	4	emb.º
	Flores														
	Punta Delgada	771.2	-0.1	11.3	NW.º	1	emb.º	—	15	12	772.8	12.2	O.º	1	emb.º
Marruecos y Argelia	Funchal	768.4	-0.1	12	N.º	4	emb.º	—	17	12	776.8	1.2	N.º	3	c. d.º
	Tanger														
	Orán														
	Laghounat														
	Argel														
	Cap de Garde														

Radiogramas

Precios de suscripción

España Un año 18 pesetas. Un semestre 9 pesetas
 Extranjero Un año 30 pesetas

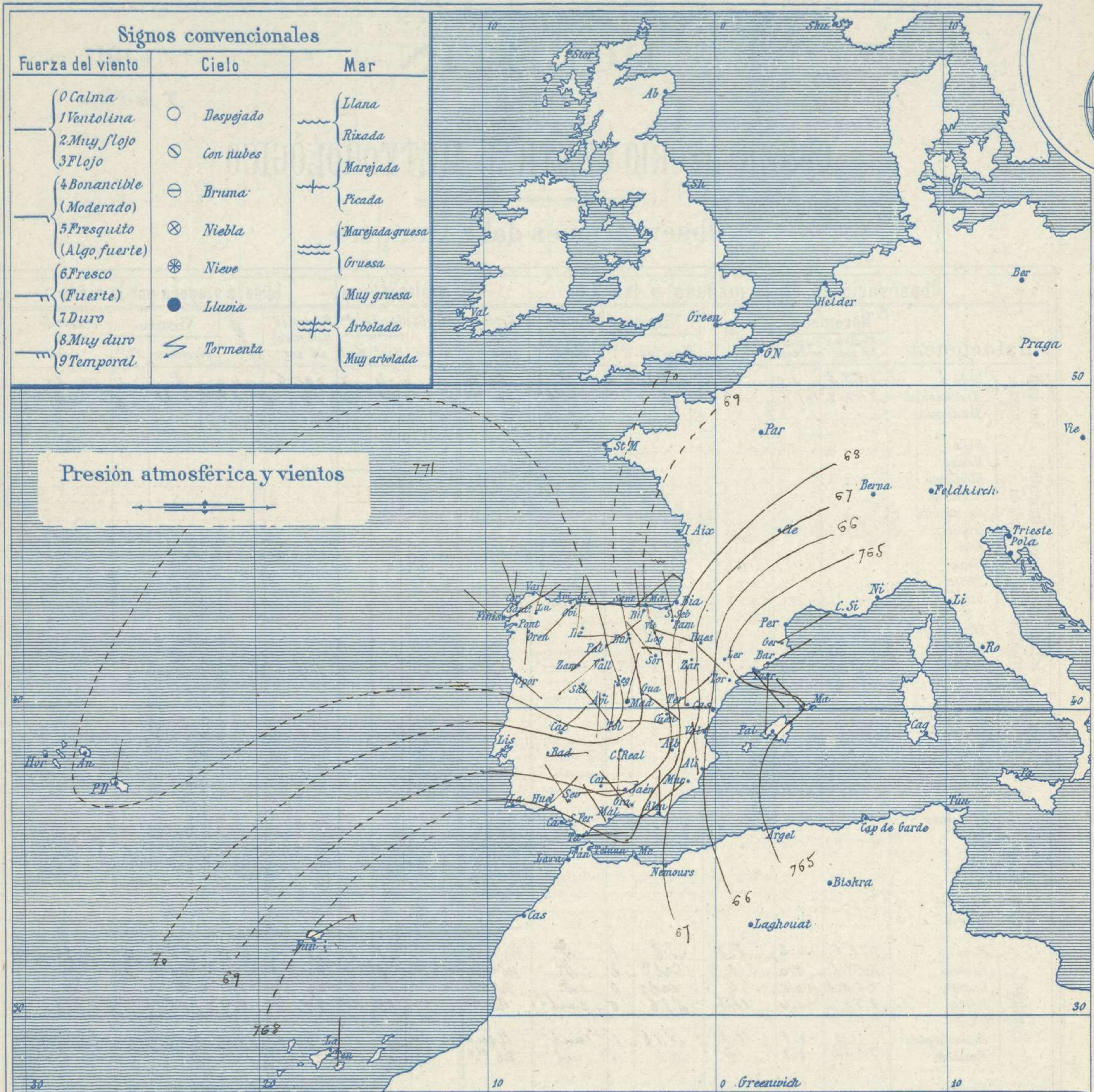
Administrador { Habilitado del material de la Dirección general del
 Instituto Geográfico y Estadístico. Madrid

Dirección : Adresse : Address :

Señor
 Jefe del Observatorio Central Meteorológico
 Parque del Retiro

Madrid. (ESPAÑA)

Apartado n.º 285.



Estado general

Al Occidente de las costas marroquíes se halla un área de presiones débiles relativas (765 mm) lo que unido a hallarse en el Atlántico desde las Azores a Galicia un anticiclón bastante bien caracterizado, hace que sople el Levante en el estrecho de Gibraltar y que el cielo aparezca claro para la mitad meridional de España. Lluvia bastante en las provincias Vascongadas. La temperatura máxima de ayer fue de 20 grados en Málaga y la mínima de hoy ha sido de 4 grados bajo cero en Salamanca, Segovia y Albacete.

El Director general: Marqués de Teverga

El Ingeniero Geógrafo Jefe del Observatorio. J. Galbis

Temperaturas y Lluvias



Tiempo probable

EN LAS REGIONES

- I
- II
- III
- IV
- V
- VI
- VII
- VIII
- IX
- X
- XI
- XII

No se hace predicción

Isotermas a las 8.

Rojas

Los números colocados al lado de ● designan m/m de lluvia recogida.

Telegrama para las Comandancias de Marina depositado a las.....h.....m

No se envia telegrama

Observaciones de Madrid entre 12^h del día 6 y 12^h del día 7

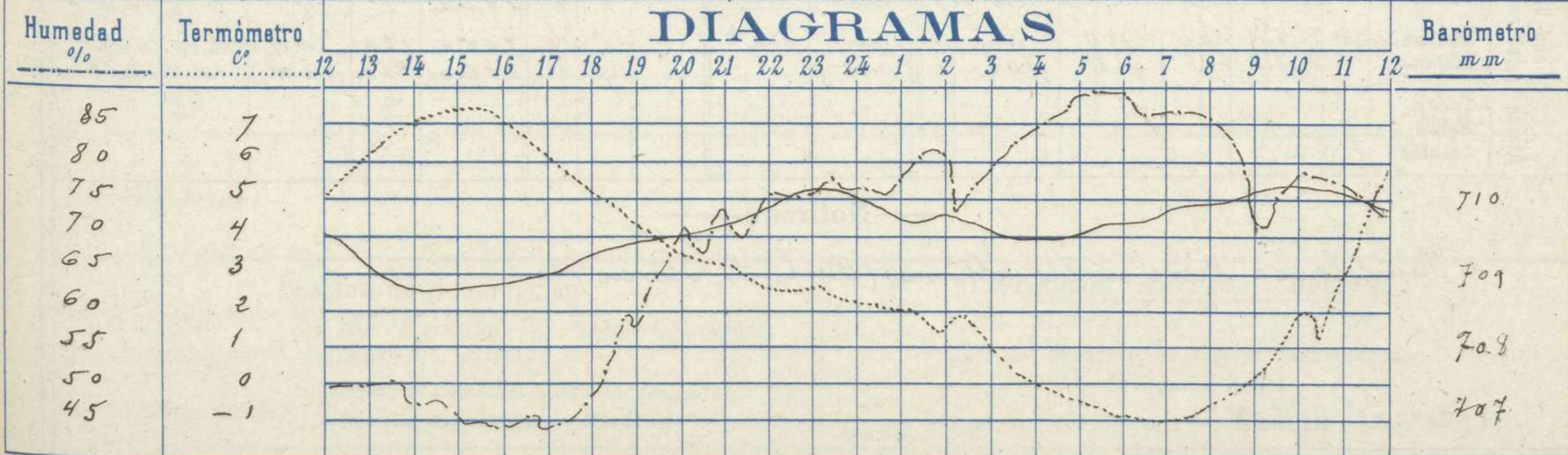
PARQUE DEL RETIRO (Altitud 667 m^s)

Observaciones aerológicas

Hora.....

Hora	Barómetro m m	Termómetro C°	Humedad o/o	Viento		Lluvia o Nieve	Estado del Cielo	Notas	Alturas	Dirección del viento	Fuerza 0 a 9	Alturas	Dirección del viento	Fuerza 0 a 9
				Dirección	F ^{va} 0 a 9									
12	7.09.6	5.1	50	Cal	0	Desp.	T ^{max} del aire a la sombra 7.4							
16	7.08.7	7.0	44	N.N.E.	1	Tr.	T ^{min} id. a la id. - 1.0							
20	7.09.6	3.6	7.1	N.E.	1	C. cub.	Horas de Sol. despejado en							
24	7.09.9	2.3	7.7	N.E.	2	nub.	el día de ayer 8 h ^s 0. mt ^s							
4	7.09.6	0.1	8.4	N.W.W.	1	Tr.								
8	7.02.9	0.6	8.6	N.W.E.	0	Tr.								
12	7.09.8	6.0	7.3	S.S.W.	1	C. Desp.								

DIAGRAMAS



Observaciones de España

Observaciones de la mañana á 8 horas									Id. en las 24 horas			Id. de la vispera á 16 horas				
Estaciones	Barómetro		Temperatura	Viento		Estado del cielo	Estado del mar	Lluvia ó nieve	Temp. extr. ^{as}		Barom. ^o á 0° y al nivel del mar	Temperatura	Viento		Estado del cielo	
	á 0° y al nivel del mar	Variación en 3 horas		Dirección	F ^{za}				Max. ^a	Min. ^a			Dirección	Fuerza		
	Región del N.W. I.															
La Coruña	771.5	-0.3	6.	N.W.	0	emb. ^o	Muy gon.	Imp.	10	5	772.6	9.	Cal. ^o	0	c. nub. ^o	
Vares																
Avilés																
Oviedo	771.3	-0.1	2.4	S.W.	2	nub. ^o	Niz. ^a		12	4	772.0	10.2	S.S.B.	2	c. nub. ^o	
Finisterre	770.9		4.8	S.W.	1	n. ^o			9	3	770.9	7.0	N.B.	1	n. ^o	
Santiago	770.4	-0.4	2.5	N.W.	2	nub. ^o	M. de		13	4	771.9	12.2	N.B.	2	emb. ^o	
Pontevedra	770.4	0.0	4.7	N.B.	2	nub. ^o			8	2	772.2	7.5	N.B.	2	emb. ^o	
Lugo	771.9	0.0	2.5	N.	2	n. ^o			12	1	771.4	11.4	N.	3	emb. ^o	
Orense	772.1		2.4	N.W.B.	2	subla.			1	0	771.2	6.0	N.W.B.	2	emb. ^o	
León	774.1	+1.5	1.0	S.	1	c. nub. ^o			11	2	770.1	9.5	S.	2	nub. ^o	
	776.7		2.5	N.	1	c. d. ^o			5	2	770.6	2.0	S.	1	n. ^o	
Región Cantábrica II																
Santander	769.7		8.7	N.	4	emb. ^o	M. de		8	10	5	770.3	9.4	N.	4	emb. ^o
Punta Galea	766.8	0.0	2.8	N.B.	4	emb. ^o	N. ^a		17	8	6	767.7	8.8	N.B.	6	emb. ^o
Bilbao	769.2	0.0	2.	N.W.	1	subla.			17	9		769.1	8.	N.W.	1	nub. ^o
Cabo Machichaco																
San Sebastián	769.1	0.0	10.0	S.	1	c. d. ^o	Nana		6.1	10	2	768.2	10.2	N.W.	5	c. nub. ^o
Región Duero III																
Zamora	771.6	+1.0	-1.0	N.B.	0	nub. ^o			10	-3	771.1	9.4	N.B.	0	n. ^o	
Palencia	771.3	0.0	1.4	N.B.	2	c. d. ^o			6	-3	769.9	5.2	N.B.	1	n. ^o	
Burgos	770.9	0.0	-1.0	N.	0	emb. ^o			4	-2	769.5	4.0	N.	1	c. nub. ^o	
Soria	770.3	0.0	0.8	N.W.	1	nub. ^o			5	-2	768.7	2.6	N.W.	3	nub. ^o	
Valladolid	772.5	0.0	-2.4	S.W.	2	subla.			6	2	760.0	2.8	S.	0	c. nub. ^o	
Salamanca	771.4	+0.2	-1.2	S.B.	1	c. d. ^o			5	-4	770.5	1.0	S.	2	n. ^o	
Región Central IV																
Ávila	772.3		-2.6	S.	0	c. d. ^o			2	-3	770.3	1.4	N.W.	1	n. ^o	
Segovia	772.4	0.0	-2.0	S.	0	emb. ^o			2	-4	770.6	2.4	N.W.	2	n. ^o	
Madrid	771.0	+0.3	-0.6	N.W.B.	0	n. ^o			7.4	-6.0	769.2	7.0	N.W.B.	1	n. ^o	
Toledo	771.1	0.0	-1.0	S.	0	n. ^o			1.0	-2	768.3	7.8	N.	0	n. ^o	
Guadalajara	770.1	+0.1	-1.0	S.B.	0	n. ^o			8	-2	767.3	7.6	N.B.	3	c. nub. ^o	
Cuenca	768.9	+0.2	0.0	N.B.	0	n. ^o			9	-3	765.6	4.8	N.	3	n. ^o	
Extrem^a Mancha V																
Cáceres	770.0		2.6	N.B.	2	c. d. ^o			10	-1	768.1	2.6	N.W.	2	n. ^o	
Badajoz	770.0	+0.5	0.3	S.	0	n. ^o			11	-1	768.0	11.2	S.	1	n. ^o	
Ciudad Real	769.2		-1.0	S.	0	n. ^o			12	-2	766.8	8.2	S.	3	n. ^o	
Alto Ebro VI																
Ilogroño	769.3		5.2	N.	0	emb. ^o			7	4	769.8	6.2	N.W.	0	emb. ^o	
Pamplona	768.0		4.4	N.W.	2	emb. ^o			8	6	769.0	5.8	N.W.	2	emb. ^o	
Huesca	766.4	0.0	3.0	N.W.	0	n. ^o			10.2	2.5	766.8	8.0	N.W.	1	emb. ^o	
Zaragoza	768.3	0.0	6.6	N.W.	0	n. ^o			8	5	767.5	7.6	N.W.	0	c. d. ^o	
Cataluña VII																
Lérida	764.4	+0.4	1.4	N.B.	0	n. ^o			13	0	764.7	12.2	S.W.	2	n. ^o	
Gerona																
Barcelona	764.9	+0.2	1.1	N.B.	0	nub. ^o	Nana		14	6	764.4	1.3	N.W.	2	c. nub. ^o	
Tarragona	763.4		7.8	S.	2	c. d. ^o			12	5	764.7	11.4	N.W.	2	emb. ^o	
Tortosa	764.2	-0.4	10.4	N.W.	5	n. ^o			12	8	765.7	11.4	N.W.	2	n. ^o	
Levante VIII																
Ternel	768.6	+0.9	0.4	N.	0	nub. ^o			6	0	765.9	5.2	N.	1	n. ^o	
Castellón	766.2	+0.4	7.4	N.	1	n. ^o	Risa ^a		15	7	765.4	8.8	N.	2	n. ^o	
Valencia	764.7		6.0	N.W.	1	n. ^o			14	4	765.5	12.8	S.S.B.	1	n. ^o	
Región del SE IX																
Albacete	770.3	-0.2	-2.2	S.W.	0	n. ^o			7	-4	764.8	7.0	N.W.	1	n. ^o	
Alicante	765.9	0.0	5.	N.W.	0	n. ^o	Nana		16	3	765.3	1.3	S.B.	2	n. ^o	
Murcia	767.0		4.4	S.W.	3	n. ^o			15	2	765.4	15.2	N.	0	n. ^o	
Cuenca del Guadalquiv. X																
Sevilla	768.1		5.0	N.W.	3	nub. ^o			14	2	765.0	14.0	N.B.	4	n. ^o	
Córdoba	768.6	0.0	6.8	S.	1	n. ^o			15	1	765.0	12.8	S.B.	1	n. ^o	
Jaén	768.9	0.0	2.6	N.	0	n. ^o			10	2	765.1	11.8	N.B.	0	n. ^o	
Granada	768.8	+0.2	2.4	N.W.	0	n. ^o			12	1	765.8	11.0	N.	1	c. nub. ^o	
Costa del Sur XI																
Huelva	767.5		2.7	N.B.	1	c. d. ^o	Nana		17	3	765.5	10.0	N.	0	n. ^o	
San Fernando																
Tarifa	766.1	+0.2	13.8	S.	1	n. ^o	Nana		1	15	11	764.9	14.2	S.	4	c. d. ^o
Málaga	767.8	+0.2	9.	N.W.	1	n. ^o			20	8	765.2	15.	S.	2	c. nub. ^o	
Almería	766.5	0.0	11.8	N.	1	n. ^o	Nana		15	11	765.7	13.2	S.	2	nub. ^o	
Canales Baleares XII																
Palma	764.5	+0.2	9.	N.	2	emb. ^o	M. de		13	5	764.6	11.	N.	2	c. d. ^o	
Mahón	764.0	+0.2	9.	N.W.	1	nub. ^o			9	7	764.2	7.	N.	6	nub. ^o	
Canales de las Islas XIII																
Sta Cruz de Ten ^o	765.4	0.0	17.0	N.	1	c. nub. ^o	Nana		18	16	765.3	17.6	N.W.	2	nub. ^o	
Laguna	767.2	+0.6	11.8	N.W.B.	1	emb. ^o			12	11	765.0	22.0	N.W.	4	nub. ^o	
Africa																
Tetuán																
Melilla																
Larache																

— Noticias —

Pamplona = Nieve en las alturas (Prof. Sr. Florén)