

# DIRECCIÓN GENERAL DEL INSTITUTO GEOGRÁFICO Y ESTADÍSTICO

AÑO XXV

Núm.º 315

## BOLETÍN

DEL

1917

11 de Noviembre

### OBSERVATORIO CENTRAL METEOROLÓGICO

#### Observaciones del Extranjero

Observaciones de la mañana á las 7 <sup>h</sup>										Id. en las 24 horas			Id. de la vispera por la tarde			
Estaciones	Barómetro		Temperatura	Viento		Estado del cielo	Estado del mar	Lluvia ó nieve	Temp. extr.ªs		Barom.ª á 0º y al nivel del mar	Temperatura	Viento		Estado del cielo	
	á 0º y al nivel del mar	Variación en 3 horas		Dirección	F <sup>ta</sup>				Max.ª	Min.ª			Dirección	F <sup>ta</sup>		
Escandinavia	Bodo															
	Cristiansund															
	Skudesnoes															
Europa Oriental y Central	Riga															
	Moscou															
	Nicolaiew															
	Feldkirch															
	Czernovitz															
	Cracovia															
	Pola															
	Viena															
Berlin																
Berna																
Islas Británicas	Stornoway															
	Shields															
	Valentia															
Francia	Gris Nex															
	St. Mathieu															
	Isla de Aix															
	Biarritz															
	Paris															
	Clermont															
	Perpiñán															
Cabo Sicié																
Niza																
Italia	Liorna															
	Roma															
	Cagliari															
	Palermo															
Portugal	Porto	769.3	+1.8	10.1	N	3	S.	M.ª grã	1	14	9	766.0	11.1	N	4	S.
	Lisboa	766.0	+0.6	12.9	N.N.W.	3	c.d.	M.ª grã		17	12	765.2	15.9	N	4	neb.
	Lagos	765.1	+0.4	12.4	N.E.	1	neb.	M.ª grã		19	12	765.7	16.2	N.W.	2	neb.
	Horta	772.2		18.0	S.S.E.	4	S.	M.ª da		20	17	772.3	18.6	N	4	neb.
	Flores	772.8	+0.4	16.2	N.E.	1	c.umb.	M.ª da		19	15	772.0	16.6	N.E.	1	neb.
	Punta Delgada	772.7	-0.1	15.3	N.E.	4	neb.	Ni.ª		19	15	772.4	15.7	N.E.	5	neb.
	Funchal	769.1	+0.1	15.0	N.E.	4	c.d.	M.ª da		21	15	767.9	19.1	N.E.	3	neb.
Marruecos y Argelia	Tánger															
	Orán															
	Laghouat			6.6	N	1	neb.	cal.		15	7		12.8	S	1	c.d.
	Argel															
	Cap de Garde	749.6		11.5	S	2	neb.	M.ª da	17	17	10	752.4	15.0	N	2	c.umb.
Túnex																
Biskra	750.8		13.0	N.W.	3	lluv.	Cal.		22	12	755.6	17.2	N.W.	3	neb.	

#### Radiogramas

#### Precios de suscripción

España ..... Un año 18 pesetas . Un semestre 9 pesetas  
Extranjero ..... Un año 30 pesetas

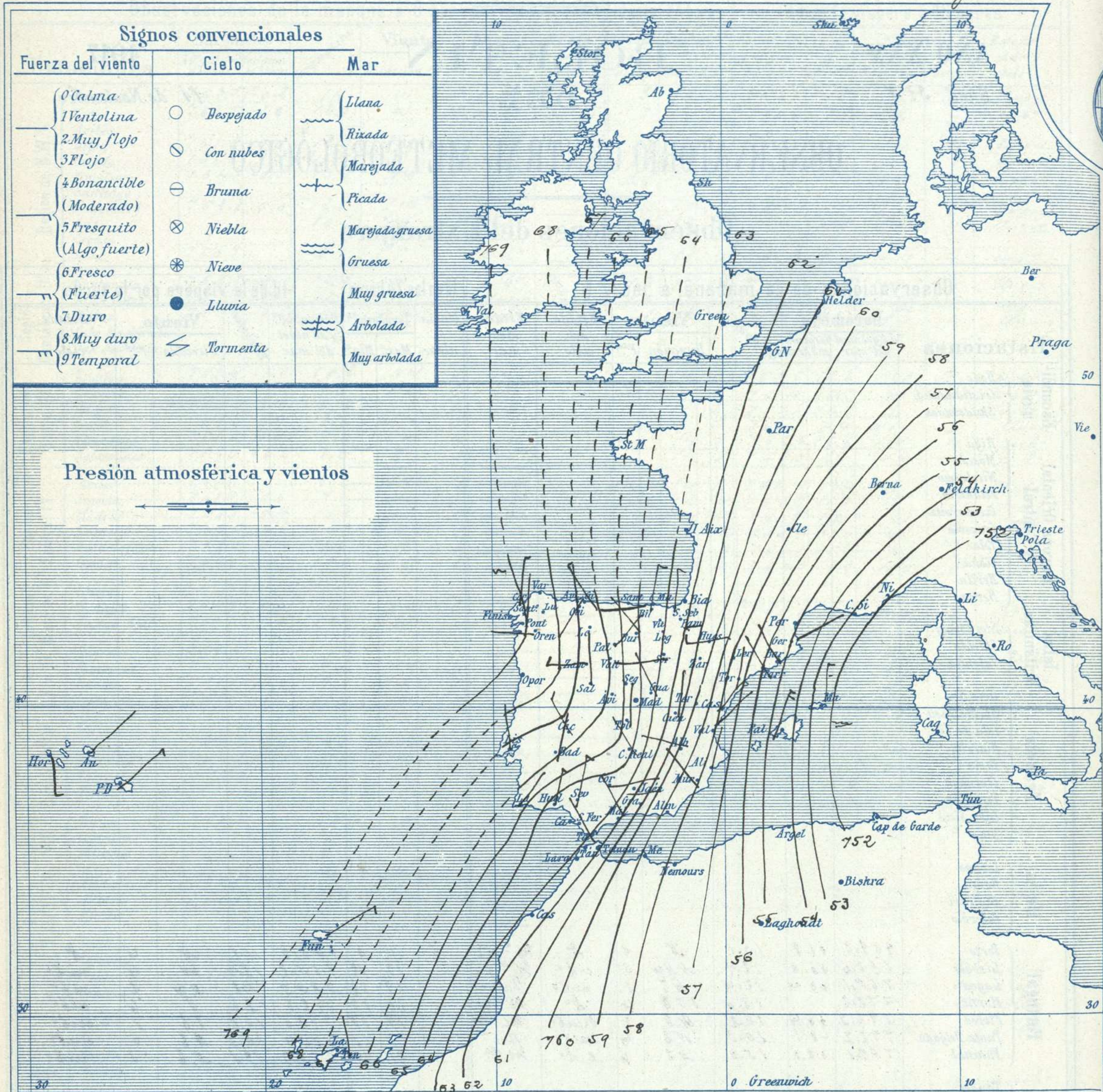
Administrador { Habilidad del material de la Dirección general del  
Instituto Geográfico y Estadístico. Madrid

#### Dirección : Adresse : Address :

Señor  
Jefe del Observatorio Central Meteorológico  
Parque del Retiro

Madrid. (ESPAÑA)

Apartado n.º 285.



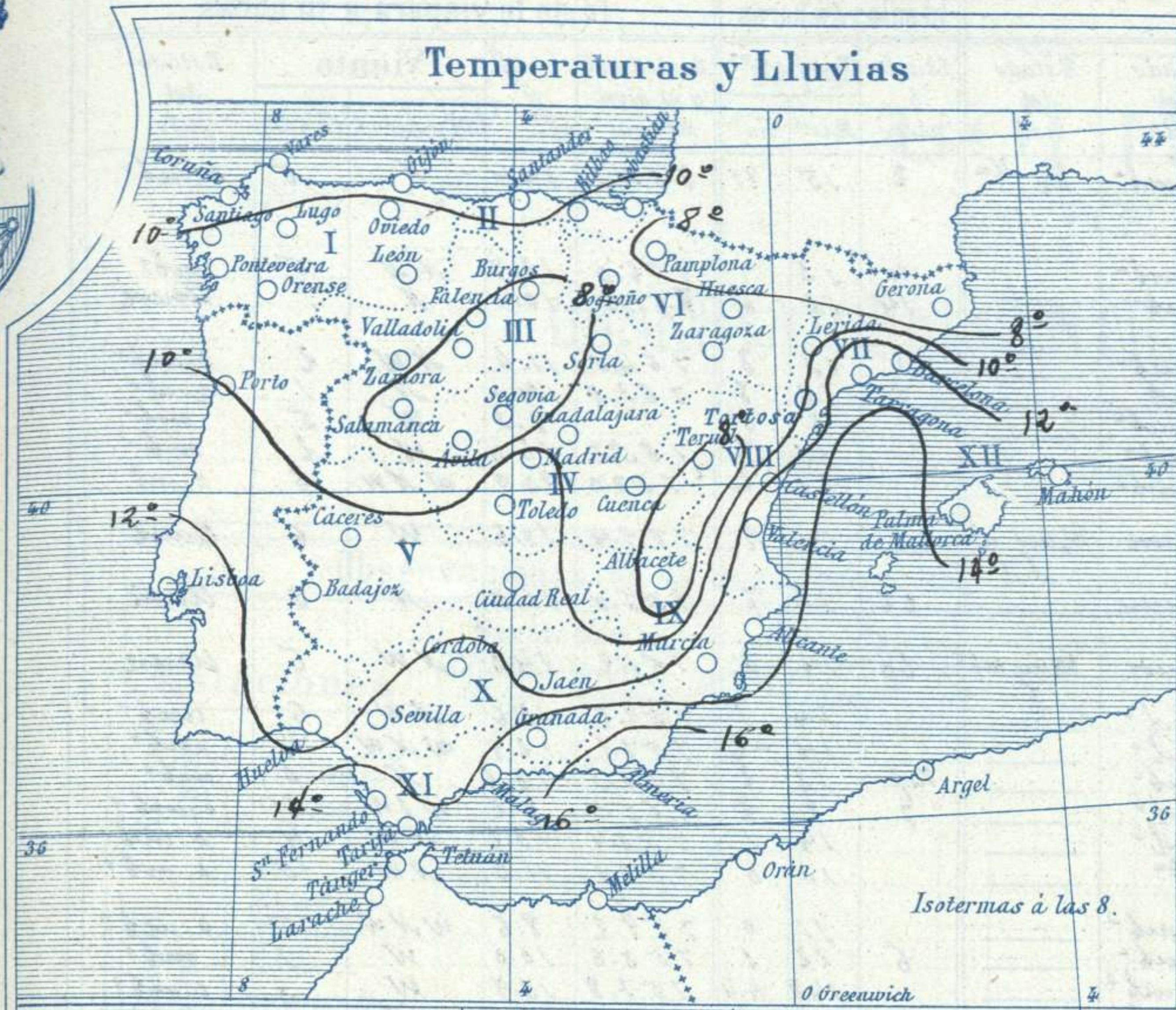
Estado general

Debe de hallarse sobre Italia o muy cerca de ella el centro principal de una perturbación atmosférica intensa, cuyo efecto alcanza a toda la península Ibérica de modo bien marcado por lo cual soplan los vientos moderados y fuertes de la región del Norte, levantando marejada en el Cantábrico y sobre todo en el mar Balear. En las comarcas del Norte llovió durante las 24 horas copiosamente pero las observadas sobre el resto de España, carecen de interés. La temperatura máxima de ayer fue de 23 grados en Alicante y Murcia y la mínima de hoy ha sido de 2 grados bajo cero en Palencia.

*J. Galbis*

El Director general: Severo Gómez Nuñez

El Ingeniero Geógrafo Jefe del Observatorio. J. Galbis

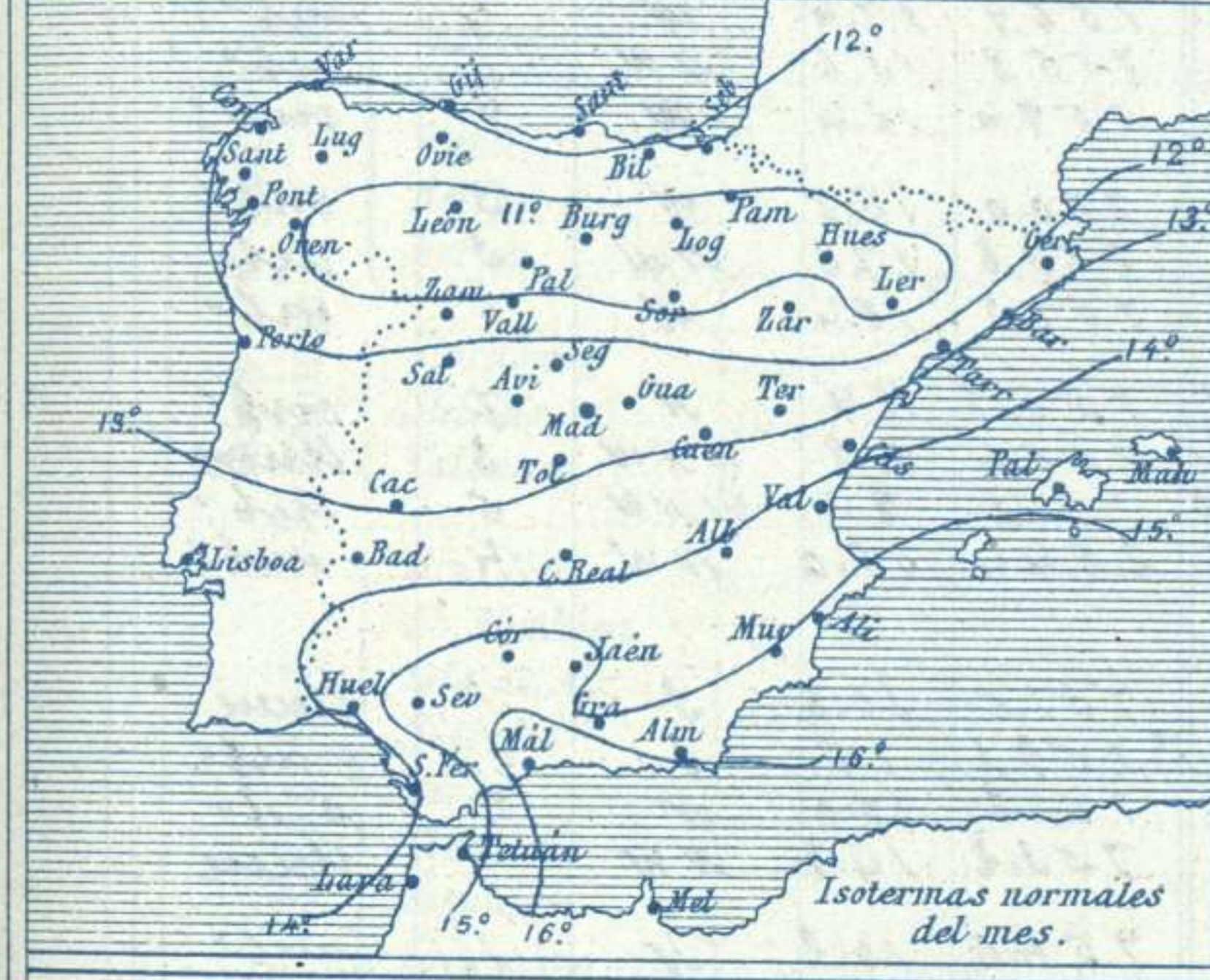


**Tiempo probable**

EN LAS REGIONES

I  
II  
III  
IV  
V  
VI  
VII  
VIII  
IX  
X  
XI  
XII

*No se hace predicción.*



Los números colocados al lado de ● designan m/m de lluvia recogida.

Telegrama para las Comandancias de Marina depositado a las.....h.....m

*No se envia telegrama*

Observaciones de Madrid entre 12<sup>h</sup> del día 10 y 12<sup>h</sup> del día 11

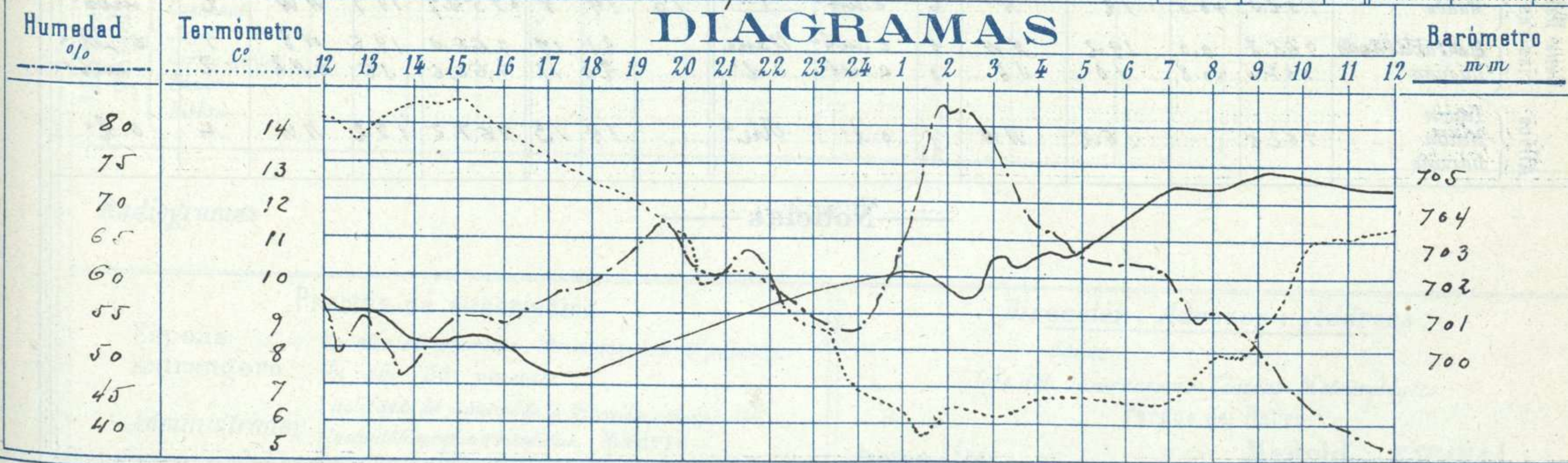
PARQUE DEL RETIRO (Altitud 667 m.)

Observaciones aerológicas

Hora.....

Hora	Barómetro m m	Termómetro C°	Humedad o/o	Viento		Lluvia o Nieve	Estado del Cielo	Notas	Alturas	Dirección del viento	Fuerza 0 a 9	Alturas	Dirección del viento	Fuerza 0 a 9	
				Dirección	F <sup>xa</sup> 0 a 9										
12	701.4	14.2	57	W.	W.	3	0	C. cub.							
16	700.3	13.7	54	W.		3	0	C. cub.							
20	700.4	11.3	64	N.		3	0	D.							
24	701.9	7.0	53	W.N.W.		4	0	nebuloso							
4	702.9	6.8	61	W.		3	0	C. nub.							
8	701.5	7.8	56	W.		1	0	Cub.							
12	701.4	11.4	37	W.N.W.		2	0	C. Desp.							

DIAGRAMAS



# Observaciones de España

Observaciones de la mañana á 8 horas										Id.en las 24 horas			Id.de la vispera á 16 horas				
Estaciones	Barómetro		Temperatura	Viento		Estado del cielo	Estado del mar	Lluvia ó nieve	Temp. <sup>extr.</sup> <sup>as</sup>		Barom. <sup>o</sup> á 0 <sup>o</sup> y al nivel del mar	Temperatura	Viento		Estado del cielo		
	á 0 <sup>o</sup> y al nivel del mar	Variación en 3 horas		Dirección	F <sup>za</sup>				Max. <sup>a</sup>	Min. <sup>a</sup>			Dirección	Fuerza			
Región del N.W. I.	La Coruña	7.67.5	+1.0	12.9	N	5	e. nub.	M. U <sup>a</sup>	2	15	11	7.64.1	14.4	N	5	e. nub.	
	Vares																
	Avilés																
	Gijón	7.67.1	+2.0	12.0	NW	5	e. nub.		4	13	11	7.64.0	12.8	NW	5	e. nub.	
	Oviedo	7.68.2		7.4	SW	1	nub.		14	13	6	7.61.6	10.4	N	1	lluvia	
	Finisterre																
	Santiago	7.68.7		8.1	NW	2	e. nub.		3	13	8	7.64.5	11.6	NW	2	e. nub.	
	Pontevedra	7.68.2	+0.9	8.4	N	1	nub.		1	16	8	7.63.8	14.0	N	1	e. d.	
Región Cantábrica II	Lugo			6.0	NW	2	e. nub.			8	5	8.3		W	5	e. nub.	
	Orense	7.65.4		11.8	W	2	e. nub.			17	7	7.65.2	16.0	W	2	e. nub.	
	León	7.63.7		7.0	N	4	e. nub.			12	2	7.58.0	10.0	WNW	6	e. nub.	
	Santander	7.64.4	+1.6	12.1	W	6	lluvia	Muy g <sup>ra</sup>	8	14	9	7.59.4	10.6	W	6	lluvia	
Región Duero III	Punta Galea			9	N	4	lluvia		2	13	7	7.57.0	10.5	N	3	lluvia	
	Bilbao	7.61.8															
	Cabo Machichaco																
	San Sebastián	7.62.5	+1.8	9.0	N	5	lluvia	Muy nub.	20	14	8	7.61.2	14.0	NW	6	lluvia	
Región Central IV	Zamora	7.64.2		4.6	W	5	e. d.			14	1	7.59.2	13.6	NW	6	e. nub.	
	Palencia	7.65.5	+0.6	-0.2	NW	1	e. d.			14	-2	7.57.1	12.8	WNW	4	e. nub.	
	Burgos	7.62.7	+1.0	2.0	NW	0	e. nub.		sup	12	2	7.55.3	13.6	N	0	e. nub.	
	Soria	7.61.8	+0.9	4.6	N	7	e. d.		7	8	2	7.55.4	2.2	WSW	6	e. nub.	
	Valladolid	7.63.7	+1.6	1.8	S	1	e. d.			14	1	7.58.4	12.2	NW	4	e. nub.	
	Salamanca	7.64.2	+1.4	-2.4	WNW	1	S			12	0	7.58.9	11.0	NW	5	e. nub.	
Región Extrem <sup>a</sup> Mancha V	Ávila	7.65.3		0.2	WNW	1	e. nub.			11	0	7.59.2	8.6	WNW	5	e. nub.	
	Segovia	7.65.4	+0.4	2.0	N	1	e. nub.		6	12	1	7.58.6	10.0	W	1	e. nub.	
	Madrid	7.63.9	+1.2	2.8	W	1	e. nub.			14.8	4.4	7.57.8	13.9	W	3	e. nub.	
	Toledo	7.61.0	+1.8	7.0	N	2	e. nub.			19	5	7.56.9	17.4	W	4	e. nub.	
	Guadalajara	7.62.6	+1.4	6.0	NW	0	e. d.		sup	15	6	7.55.8	13.6	WNW	5	e. nub.	
Alto Ebro VI	Cuenca	7.61.8	+0.1	4.2	N	2	e. nub.			14	1	7.59.4	12.4	W	6	e. nub.	
	Cáceres	7.64.7		8.2	NW	4	e. nub.			13	2	7.60.0	16.2	W	3	e. nub.	
	Badajoz	7.65.5	+1.0	2.6	N	1	S			18	2	7.62.6	17.0	NW	3	e. nub.	
	Ciudad Real	7.62.8	+2.6	6.6	NW	2	S			12	4	7.59.3	16.4	W	6	e. nub.	
Cataluña VII	Logroño	7.61.4		6.8	W	1	lluvia		6	14	5	7.56.7	11.4	N	7	e. nub.	
	Pamplona	7.61.2		4.6	N	2	lluvia		3.9	10	3	7.55.6	6.8	WNW	3	lluvia	
	Huesca	7.67.3	0.0	6.0	WSW	5	e. nub.		sup	2.8	2.8	7.54.0	8.4	WNW	6	e. nub.	
	Zaragoza	7.60.0	+0.5	8	NW	2	e. nub.			16	6	7.54.4	15.0	NW	4	e. nub.	
Levante VIII	Lérida	7.54.7	+0.6	7.2	NW	1	S			15	4	7.51.5	10.6	S	1	lluvia	
	Gerona	7.54.8	-0.3	10.4	NW	0	e. d.	M. U <sup>a</sup>		19	7	7.59.1	1.6	S	2	e. nub.	
	Barcelona	7.56.1		14.3	NW	4	e. d.	lluvia		18	8	7.51.7	17.0	N	4	e. d.	
	Tarragona	7.56.5	+1.8	9.8	WNW	4	S		2	19	8	7.53.2	14.8	NW	4	lluvia	
Cuenca del Guadalquiv. X del SE IX	Tortosa																
	Teruel	7.59.0		2.6	N	1	e. nub.		2	14	2	7.54.6	10.2	N	1	e. nub.	
	Castellón	7.58.3	+0.4	13.4	WNW	2	S	M. U <sup>a</sup>	sup	20	10	7.54.7	14.3	W	2	e. d.	
Región Sur XI	Valencia	7.58.0		13.2	WNW	1	S			22	12	7.53.1	21.2	WNW	1	e. d.	
	Albacete	7.62.5	+1.4	4.0	WNW	2	S			17	3	7.55.2	16.0	WNW	2	e. nub.	
	Alicante	7.57.2	+1.6	1.3	N	0	S	Cali <sup>o</sup>		20	11	7.63.4	2.2	NW	2	e. nub.	
Costa del Sur XII	Murcia	7.59.4		12.2	NW	2	S		1	23	10	7.54.7	21.4	W	5	e. nub.	
	Sevilla	7.63.0		12.2	N	1	e. nub.			22	11	7.61.5	21.4	NW	4	e. nub.	
	Córdoba	7.61.6	+1.5	12.6	S	4	e. d.			21	12	7.59.4	21.4	W	3	e. nub.	
	Jaén	7.63.0		8.2	WNW	1	S			16	7	7.59.7	14.3	W	2	e. nub.	
Balears XIII	Granada																
	Huelva	7.63.1		11.2	W	6	e. nub.	M. U <sup>a</sup>		21	10	7.63.0	20.5	NW	6	e. nub.	
	San Fernando	7.63.4	+0.3	1.6	W	4	e. nub.	M. U <sup>a</sup>		18	11	7.65.2	1.6	W	3	e. nub.	
	Tarifa	7.60.9	+0.7	13.8	NW	4	e. nub.	Ni <sup>o</sup>	5	18	14	7.62.9	17.1	W	6	e. nub.	
	Málaga	7.61.6	+2.4	1.5	NW	5	e. nub.	M. U <sup>a</sup>	60.3	28	15	7.60.3	1.3	W	4	e. nub.	
Canarias XIV	Almería	7.57.9		16.2	N	5	e. d.	M. U <sup>a</sup>		22	9	7.65.6	14.1	W	1	e. nub.	
	Palma	7.54.6	+1.6	1.3	N	7	e. nub.	Muy g <sup>ra</sup>	7	18	9	7.54.2	1.5	N	6	e. nub.	
Africa	Mahón	7.52.3	+0.5	1.2	N	6	e. nub.	S	10	19	8	7.52.7	17.7	NW	2	e. nub.	
	Laguna	7.65.8	0.0	19.2	NW	0	e. nub.	lluvia		21	19	7.66.0	19.6	NW	1	e. nub.	
	Melilla	7.67.4	+0.8	1.3	SW	0	e. nub.	Cali <sup>o</sup>		20	11	7.66.6	1.5	SW	2	e. nub.	
	Larache	7.62.6		1.6.2	NW	1	e. d.	Ni <sup>o</sup>		19	13	7.67.2	1.2.2	NW	4	e. d.	

— Noticias —