

DIRECCIÓN GENERAL DEL INSTITUTO GEOGRÁFICO Y ESTADÍSTICO

AÑO XXI

BOLETÍN

1913

Núm. 262

DEL

17 de Septiembre

OBSERVATORIO CENTRAL METEOROLÓGICO

Observaciones del Extranjero

Observaciones de la mañana á las 7 ^h								Id. en las 24 horas		Id. de la vispera por la tarde						
Estaciones	Barómetro		Temperatura	Viento		Estado del cielo	Estado del mar	Lluvia ó nieve	Temp. extr. ^{as}		Barom. ^o á 0° y al nivel del mar	Temperatura	Viento		Estado del cielo	
	á 0° y al nivel del mar	Variación en 3 horas		Dirección	F ^{xa}				Max. ^a	Min. ^a			Dirección	F ^{xa}		
Escandinavia	Bodo	759.0	+0.1	8.0	cal.	0	c.d. ^o	cl. ^a	10	7	758.5	8.4	cal.	0	c.d. ^o	
	Cristiansund	759.2	+0.2	9.0	cal.	0	niebla	R. ^a	1	8	757.6	9.0	NNW	1	niebla	
	Shudesnoes	757.4	+0.2	12.0	E.S.E.	2	c.ub. ^o	R. ^a	5	14	756.9	11.8	SW	2	c.ub. ^o	
Europa Oriental y Central	Riga	759.6	+1.8	12.6	W.S.W.	1	ub. ^o		10		756.0	12.8	SW	1	S. ^o	
	Moscou	760.8	+0.2	16.1	S.W.	0	c.ub. ^o				763.2	15.4	S.E.	1	ub. ^o	
	Nicolaiew	765.5		18.9	S	0	S. ^o				762.2	20.9	S.W.	1	S. ^o	
	Feldkirch	762.3	+1.2	14.5	cal.	0	c.ub. ^o		4	16	760.5	10.8	cal.	0	c.d. ^o	
	Czernovitz	764.0	+0.5	14.8	cal.	0	S. ^o		2.8	14	762.4	19.7	NNW	1	S. ^o	
	Cracovia	760.5	0.0	15.7	S	1	c.ub. ^o		2.4	14	759.7	17.5	W	1	c.ub. ^o	
	Pola															
	Viena	760.4	+1.6	14.6	S.W.	1	c.ub. ^o		20	15	757.2	17.8	SW	1	ub. ^o	
	Berlin	762.3	+1.5	12.2	S.E.	2	ub. ^o		1	18	759.5	14.9	cal.	0	c.ub. ^o	
Berna	762.1		7.2	S	0	Brunna				761.5	11.0	W	0	ub. ^o		
Islas Británicas	Stornoway	759.5		10.6	S.E.	2	ub. ^o	cl. ^a	12.3	8.9	760.0	11.1	S.N.E.	2	c.ub. ^o	
	Shields	760.2	+0.2	11.1	NNW	1	ub. ^o	R. ^a	15.0	10.6	760.0	12.3	S.E.	2	c.ub. ^o	
	Valentia	757.4	+0.5	12.8	SW	2	c.ub. ^o	mda	12.7	17.2	759.0	15.0	S	2	c.ub. ^o	
Francia	Gris Nez	761.2	+0.5	12.8	S	2	ub. ^o		16	17	759.4	12.0	S.E.	0	c.ub. ^o	
	St. Mathieu	762.9	+0.2	15.0	SW	2	ub. ^o	mda	1.9	1.2	761.2	16.0	N	2	Brunna	
	Isla de Aix	764.4	+1.2	15.4	SW	3	c.ub. ^o	R. ^a	20	12	761.2	16.1	W.S.W.	2	c.ub. ^o	
	Biarritz	765.5	+0.6	16.8	W.S.W.	4	c.ub. ^o	mda	5	18	761.5	17.5	SW	4	c.ub. ^o	
	Paris	762.8	+1.0	8.9	cal.	0	niebla		2	19.7	7.5	759.9	12.1	S.E.	1	ub. ^o
	Clermont	762.6	+1.0	12.1	cal.	0	c.ub. ^o		5	19.2	7.2	760.7	15.4	S.W.	2	Fontenay
	Perpignan	762.5	+1.2	16.1	W	4	c.d. ^o		12	23.4	12.5	759.9	12.8	W	2	ub. ^o
	Cabo Sicié	757.9	+0.2	15.4	W	3	ub. ^o	mda	22	14	758.7	16.4	SW	1	niebla	
	Niza	758.2	0.0	12.6	N.E.	2	ub. ^o		21	15	758.8	15.8	N.E.	2	c.ub. ^o	
Italia	Liorna	757.0	+1.1	17.8	S.N.E.	2	ub. ^o		2		758.9	21.2	W	3	ub. ^o	
	Roma	757.6	+2.0	19.8	N	2	c.ub. ^o		7		758.2	22.0	NNW	2	ub. ^o	
	Cagliari	759.2		19.7	NNW	3	c.d. ^o				754.8	26.4	S.E.	3	ub. ^o	
	Palermo	755.8	+0.5	24.0	cal.	0	ub. ^o				758.5	24.6	cal.	0	c.d. ^o	
Portugal	Porto				N.E.	0										
	Lisboa	766.7	+0.7	16.2	N	4	S. ^o	R. ^a	21	13	766.8	15.7	NNW	4	S. ^o	
	Lagos															
	Horta	765.7	+0.6	19.0	NNW	4	S. ^o	R. ^a	5	25	765.2	19.8	N.N.E.	3	c.d. ^o	
	Angra															
Punta Delgada																
Funchal	765.4	+0.1	20.5	N.E.	2	ub. ^o	R. ^a	25	11	766.4	18.2	N.E.	2	c.d. ^o		
Marruecos y Argelia	Tánger	764.7		17.8	N.E.	0	S. ^o	cal.	21	12	765.4	19.2	W.S.W.	2	S. ^o	
	Casablanca															
	Nemours															
	Argel	762.5		19.0	SW	2	ub. ^o									
	Cap de Garde															
Túnex	761.8		21.2	W	2	ub. ^o										

Radiogramas

Precios de suscripción

Un año...18...pesetas. Un semestre...9...pesetas.

Administrador

Habilitado del material de la Dirección general del Instituto Geográfico y Estadístico. Madrid

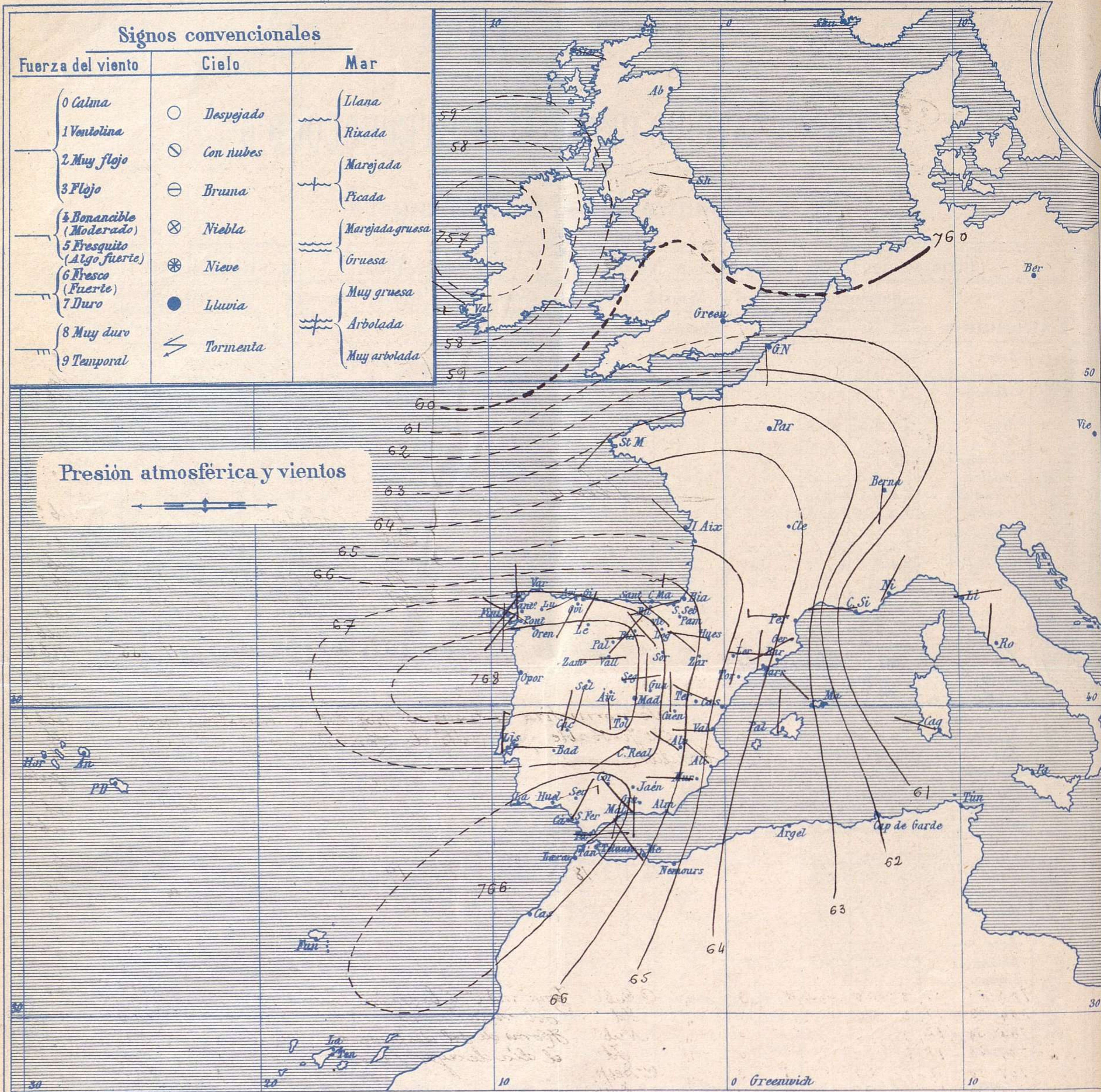
Dirección : Adresse : Address :

Señor

Jefe del Observatorio Central Meteorológico
Parque del Retiro

Madrid. (ESPAÑA)

Apartado n.º 285.



Estado general

Ya están lejos de nuestra Península, los centros de perturbación atmosférica, por cuya causa se normaliza el tiempo, apareciendo hoy el cielo bastante limpio de nubes por toda España.

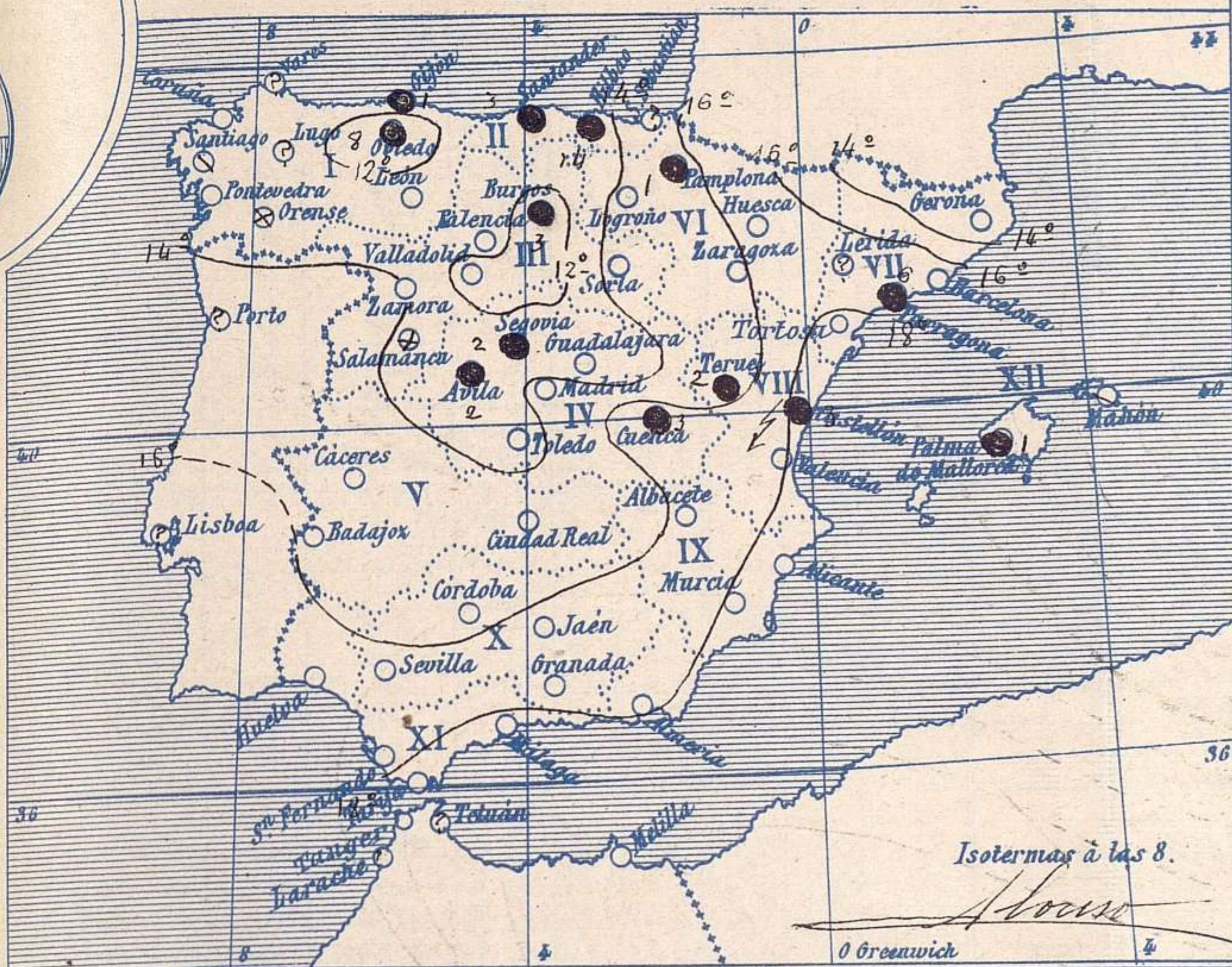
Los vientos generalmente soplan de dirección variable, flojos o moderados. La temperatura máxima de ayer fue de 24 grados en Valencia, Alicante, Murcia y Málaga y la mínima de hoy ha sido de 3 grados en León, Burgos y Cuenca. Las altas presiones aparecen situadas sobre Castilla la Vieja y se extienden hacia Portugal y el Atlántico (768 m/m).

J. Galbis

El Director general: Galarza

El Ingeniero Geógrafo Jefe del Observatorio. J. Galbis

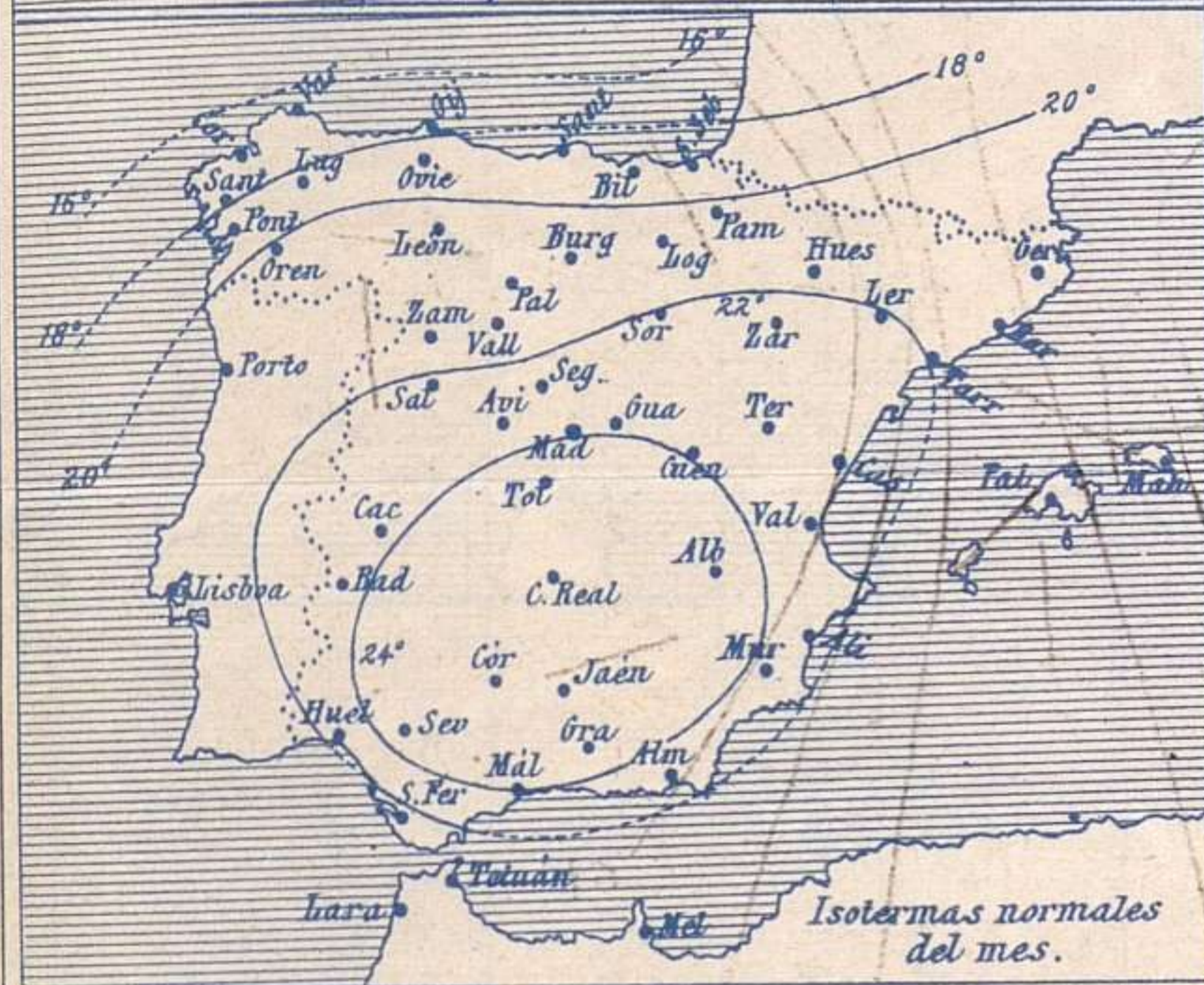
Temperaturas y Lluvias



Tiempo probable

EN LAS REGIONES

- I } Vientos flojos a moderados de la región del Norte y tiempo incierto.
- II }
- III }
- IV }
- V }
- VI } Vientos flojos a moderados de la región del Norte y buen tiempo.
- VII }
- VIII }
- IX }
- X } Vientos moderados de la región del Este y buen tiempo.
- XI }
- XII } Vientos flojos a moderados de la región del Norte y buen tiempo.



Los números colocados al lado de ● designan m/m de lluvia recogida.

Telegrama para las Comandancias de Marina depositado a las 11...h 55...m

805

Se normaliza el tiempo por todas nuestras costas. Es probable que salte el Levante en el Estrecho de Gibraltar.

Observaciones de Madrid entre 12^h del día 18 y 12^h del día 19

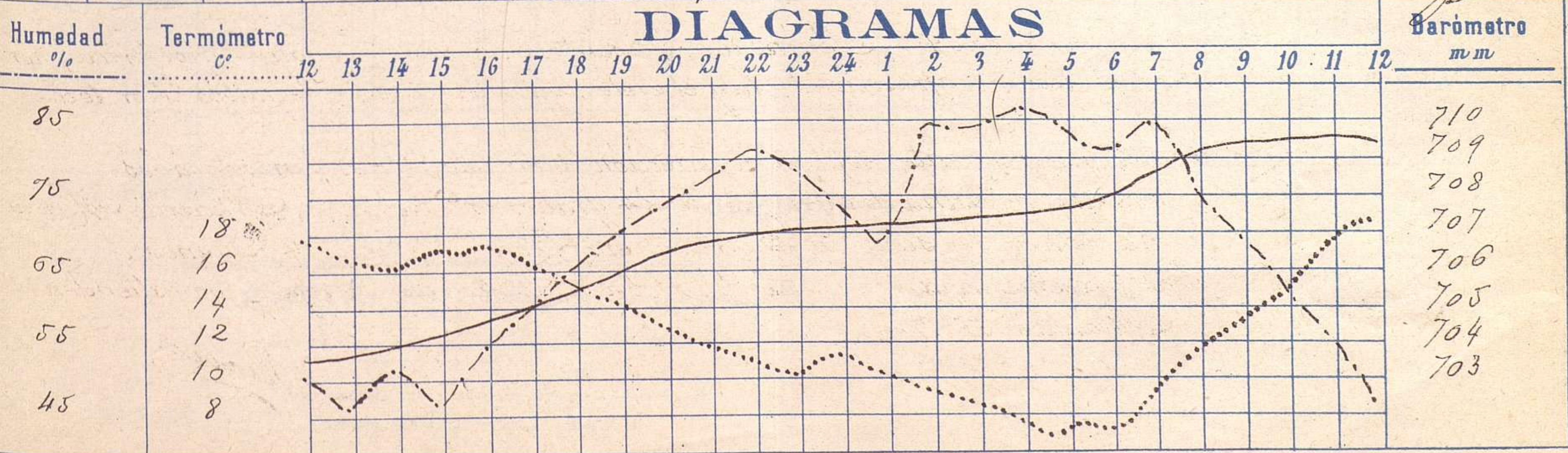
PARQUE DEL RETIRO (Altitud 667 m^s)

Observaciones aerológicas

Hora 11^h - 14^m

Hora	Barómetro m m	Termómetro C°	Humedad o/o	Viento		Lluvia o Nieve	Estado del Cielo	Notas	Alturas	Dirección del viento	Fuerza 0 a 9	Alturas	Dirección del viento	Fuerza 0 a 9
				Dirección	F ^{ra} 0 a 9									
12	703.63	17.8	50	N.N.W.	3	"	C. Cub.	Temp. máx. a la sombra 18.8	75	E	1	1000	Varia	0
16	704.68	17.2	54	N.W.	2	"	Id.	Id. mín. = 12.7	200	E	1	1300		
20	706.64	12.8	74	N.N.W.	1	"	Nub.	Horas de sol despejado en el día de ayer 7 h 00 m	300	S.S.	1	1400	N.W.	1
24	707.25	11.3	74	N.	0	"	Id.		400	S	1	1600	N.N.W.	3
4	707.50	7.9	87	W.S.W.	0	"	C. Desp.		500	S	1	1800	N.	3
8	709.39	11.6	77	Cal.	0	"	Desp.		600	S	1	2100	(Nubes)	
12	709.43	18.8	47	Id.	0	"	C. Desp.		700	S.S.W.	1			

DIAGRAMAS



Observaciones de España

Observaciones de la mañana á 8 horas										Id. en las 24 horas			Id. de la vispera á 16 horas			
Estaciones	Barómetro		Temperatura	Viento		Estado del cielo	Estado del mar	Lluvia ó nieve	Temp. extr. ^{as}		Barom. ^o á 0' y al nivel del mar	Temperatura	Viento		Estado del cielo	
	á 0' y al nivel del mar	Variación en 3 horas		Dirección	fxa				Max. ^a	Min. ^a			Dirección	Fuerza		
Región del N.W. I.	La Coruña	765.7	0.0	12.4	S.S.W.	2	c.d.	pm. da	17	10	761.2	16.6	N.W.	3	c.d.	
	Vares															
	Avilés															
	Gijón	766.5	+1.1	12.0	N.S.W.	2	so	R. ^a	1	19	15	762.8	18.2	N.W.	5	sub.
	Oviedo	766.7		10.2	S.W.	1	Bozoma		8	18	8	762.2	17.8	N.	2	c.ub.
	Finisterre	766.8	+1.4	15.0	S.	2	niebla	R. ^a		20	16	765.2	18.4	?	2	c.d.
	Santiago	767.8	+0.9	12.0	S.W.	2	sub.			19	10	764.7	18.5	N.	2	c.ub.
	Pontevedra	766.8	+0.6	11.6	N.	1	so			20	9	764.8	17.4	N.W.	4	c.d.
Lugo																
Orense	768.4	+2.0	11.5	N.W.	0	niebla			21	10	764.8	19.5	N.	3	sub.	
León	766.9		9.5	N.N.E.	0	so			14	3	761.4	12.6	N.	4	c.d.	
Región Cantábrica II	Santander	762.9	+0.8	15.2	S.	0	so		3	20	13	759.7	17.9			c.ub.
	Punta Galea	765.3	+0.5	14.3	S.	3	sub.	pm. da	5	18	14	760.9	17.8	N.W.	6	sub.
	Bilbao	765.0	+1.2	12.2	S.	0	c.d.		14	19	11	762.1	18.4	N.W.	5	sub.
	Cabo Machichaco															
	San Sebastián															
Región Duero III	Zamora	766.3	+0.2	10.2	S.	0	so			18	4	762.5	15.2	S.W.	1	c.ub.
	Palencia	769.0	+1.0	9.0	S.	0	so	improb.	16	4	761.9	15.0	N.	1	sub.	
	Burgos	768.7	+0.8	7.0	N.E.	0	so		3	14	3	761.4	15.0	N.	1	c.ub.
	Soria	766.8	+0.9	11.0	N.W.	1	so	improb.	14	5	761.1	12.8	N.W.	0	sub.	
	Valladolid	769.4	+0.5	7.8	N.E.	1	so		17	5	762.6	16.0	N.W.	2	sub.	
	Salamanca	767.8	+1.0	9.4	S.W.	1	niebla		18	6	762.5	15.2	N.	4	sub.	
Región Central IV	Avila	768.6		8.4	S.S.E.	0	c.ub.		2	12	6	763.0	11.4	N.W.	4	sub.
	Segovia	768.2	+0.8	7.0	S.	0	so		2	14	4	762.8	11.5	N.	3	sub.
	Madrid	767.7	+0.9	11.6	cal.	0	so		17	8	761.4	17.2	N.W.	2	c.ub.	
	Toledo	767.6	+1.0	10.0	S.	1	so		20	8	760.8	18.6	N.W.	2	sub.	
	Guadalajara	767.1	+1.0	9.8	N.	0	so		16	6	760.9	16.0	N.W.	3	sub.	
Cuenca	768.7	+1.3	11.5	N.	3	so		2	14	3	760.9	11.2	N.E.	2	c.ub.	
Extrem. ^a Mancha V	Cáceres	766.5		15.4	N.N.E.	0	so		21	15	762.0	19.4	N.W.	3	sub.	
	Badajoz	762.7	+0.8	12.2	N.	1	so		22	10	762.7	22.0	N.W.	3	c.ub.	
	Ciudad Real	767.6	+1.0	11.4	S.W.	0	so		19	7	761.0	18.8	N.W.	3	c.ub.	
Alto Ebro VI	Logroño	766.8		12.1	N.	1	so		17	9	761.2	17.0	N.W.	1	sub.	
	Pamplona	768.0	+0.1	12.0	N.W.	2	c.d.		1	17	10	756.0	12.8	N.W.	2	c.ub.
	Huesca	765.0	+2.0	14.2	N.W.	1	so	improb.	20	10	759.2	16.9	N.	5	sub.	
	Zaragoza	765.9	+1.5	14.4	N.W.	2	so		19	12	759.2	18.2	N.W.	2	sub.	
Cataluña VII	Lérida															
	Gerona	762.9	0.0	12.4	S.W.	0	c.d.	improb.	22	8	757.1	22.2	N.	0	c.d.	
	Barcelona	760.5	?	18.6	N.	2	so	cal.	22	15	757.6	18.1	N.	3	sub.	
	Tarragona	764.2		15.8	N.W.	0	c.d.	cal.	22	17	758.4	21.8	S.	1	sub.	
Tortosa	760.7	+1.0	18.1	N.	3	so	improb.	21	15	758.8	21.2	N.W.	1	c.d.		
Levante VIII	Teruel	765.8		9.8	N.	0	so		1	14	5	760.5	13.0	N.	7	sub.
	Castellón	763.2	+1.0	19.1	N.W.	0	so		3	23	15	757.8	18.6	S.	1	sub.
	Valencia	764.9	+2.5	17.4	N.	0	so	improb.	24	14	759.9	20.6	S.W.	5	sub.	
Región del Guadalquivir X del SE IX	Albacete	766.7	+1.9	12.3	N.W.	2	so		18	6	761.0	17.2	N.	4	sub.	
	Alicante	764.5	+1.4	19.2	N.W.	1	so	cal.	24	15	759.8	23.4	N.W.	3	sub.	
	Murcia	765.6		18.0	N.	1	so		24	13	760.3	23.6	N.W.	1	sub.	
Cuenca del Guadalquivir X del SE IX	Sevilla	765.6		15.2	N.E.	3	so		25	12	763.5	24.6	N.	4	sub.	
	Córdoba	766.1	+1.0	12.6	S.E.	2	so		22	10	762.6	20.0	N.W.	1	sub.	
	Jaén	765.9		15.8	S.W.	0	so		18	11	763.0	17.2	N.	1	c.d.	
	Granada	765.9	+0.4	11.6	S.	0	so		17	8	763.4	16.8	N.W.	2	sub.	
Costa del Sur XI	Huelva															
	San Fernando	766.1	+0.1	15.3	N.N.E.	3	so	pm. da	20	12	764.9	18.6	N.	4	so	
	Tarifa	763.8	+0.5	18.1	S.	1	so	cal.	20	16	763.6	18.7	N.	4	c.d.	
	Málaga	765.8	+1.1	19.0	S.	2	so	R. ^a	24	15	763.7	23.4	N.	2	sub.	
Almería	764.3		26.6	S.	4	c.d.	cal.	29	24	764.0	26.8	N.W.	4	c.ub.		
Balears XII	Palma	762.2	+1.8	19.8	N.	3	niebla	pm. da	1	25	17	759.4	21.6	N.	4	sub.
	Mahón	763.0	+1.5	19.6	N.W.	3	sub.		23	15	758.5	22.0	N.	3	sub.	
Canarias XIII	Sa Cruz de Ten. ^a															
	Laguna															
Africa	Tetuan															
	Melilla															
	Larache															

Noticias

Castellón - Oyer tarde de 115 á 2 tormenta y lluvia (Profr. Sr. Fabra)