

El mérito del camion

está en que constantemente se halle listo para servir al cliente.

Miles y Miles de organizaciones de trasportes por automóvil se han cerciorado en la práctica que los

NEUMATICOS
Y
BANDAJES DE CAUCHO MACIZOS

DUNLOP

permiten mantener los vehículos comerciales en ese constante estado de prestar servicio que los hace un verdadero factor determinante en la solución del problema del reparto de mercancías. Sea en bandajes macizos o en neumáticos, la serie Dunlop es la más económica.

Pueden obtenerse de
MANUEL VAN-DE-WALLE,
SANTA CRUZ DE TENERIFE.



Laboratorio de análisis clínicos del Doctor Luis Feria Sáez

(Especializado en los principales Laboratorios de Berlín Alemania)

DIAGNOSTICO DE LA SIFILIS.—Diagnóstico diferencial del agente causal de la Sifilis (Treponema pálido) en la lesión inicial (chancre duro). Reacción de Wassermann, Sach-Georgi y Meinicke, para el diagnóstico de esta enfermedad en la sangre. Las mismas reacciones y la de Lange o del oro coloidal, para el diagnóstico de Sifilis nerviosas, en el líquido cefalo-raquídeo.
DIAGNOSTICO DE LA TUBERCULOSIS.—Examen de los esputos por métodos modernos. Reacción de Besredka, para el diagnóstico de la Tuberculosis incipiente y Tuberculosis cerrada.
ANALISIS QUIMICO EN SANGRE.—Determinación cuantitativa de Urea, Cloruros, Acido úrico, Glucosa, Indican, Colesterina, Creatinina, etc., etc., para el diagnóstico de enfermedades renales y hepáticas.
ANALISIS MICROSCOPICO DE LA SANGRE.—Recuento de glóbulos rojos y blancos. Esquema de Arneft para el pronóstico post-operatorio. Determinación de la tasa de hemoglobina.
ANALISIS BACTERIOLOGICO.—Diferenciación de las distintas infecciones intestinales, por medio de cultivos especiales. Reacciones de aglutinación para el diagnóstico de dichas infecciones, por medio del aglutinino-opio de Kuhn-Voigt. HEMO-CULTIVOS. Preparación de AUTOVACUNAS por métodos perfectos e inofensivos. Examen anatómo-patológico de toda clase de TUMORES, RASPADOS UTERINOS y demás BIOPSIAS. Análisis de ORINA, SALIVA, JUGO GASTRICO Y DUODENAL, HECES FECALES etc., etc.
Inoculaciones en animalitos de experimentación.
IMELDO SERIS NUM. 51.—APARTADO, NUM. 101.—TELEFONO, NUM. 187.

Maderas de todas clases
CEMENTOS PLANCHAS DE ZINC HIERROS
TEJAS CAL HIDRAULICA TUBERIAS
etc. etc. etc.

ABONOS QUIMICOS AGRICOLAS
Viuda e hijos de Aureliano Yanes

Alfonso XIII, número 51 y Porlier, número 18

SUCURSALES en

PUERTO DE LA CRUZ y GÜIMAR

Sulfato de amoniaco inglés 24 y medio a 25 por 100 (20'25 a 21 por 100 de nitrógeno)

Tenemos todas las semanas existencias en el muelle.

COMPANIA COMERCIAL IBERICA

Oficinas: San José, 34.—Teléfono: 555.—Santa Cruz de Tenerife

Bálsamo analgésico LUKOL

CURACION RADICAL DE REUMATISMOS, GOTA, NEURALGIAS, CIÁTICAS, ETC. ETC.

Reumatismos, Gota, Neuralgia, Ciática.—Las manifestaciones (dolor de costado, lumbago, ciáticas).
Afecciones de la nariz; el coriza es rápidamente curado con la aplicación del Bálsamo "Lukol".
Afecciones de la garganta; reemplaza con ventaja las cataplasmas y la tintura de iodo.
Sabañones, grietas, eczemas; su acción es notable en estas afecciones.
Afecciones de la piel; por su poder antiséptico da excelentes resultados, así como en las afecciones parasitarias, sarna, piojos, ladillas.
Picaduras de insectos, mosquitos; calma inmediatamente la irritación producida por estas picaduras.
Como se ve, por sus múltiples aplicaciones, el Bálsamo Analgésico "Lukol" es un preparado que no debe faltar en ninguna casa, en viajes, excursiones, etc., pues en un momento dado puede servir como poderoso remedio.

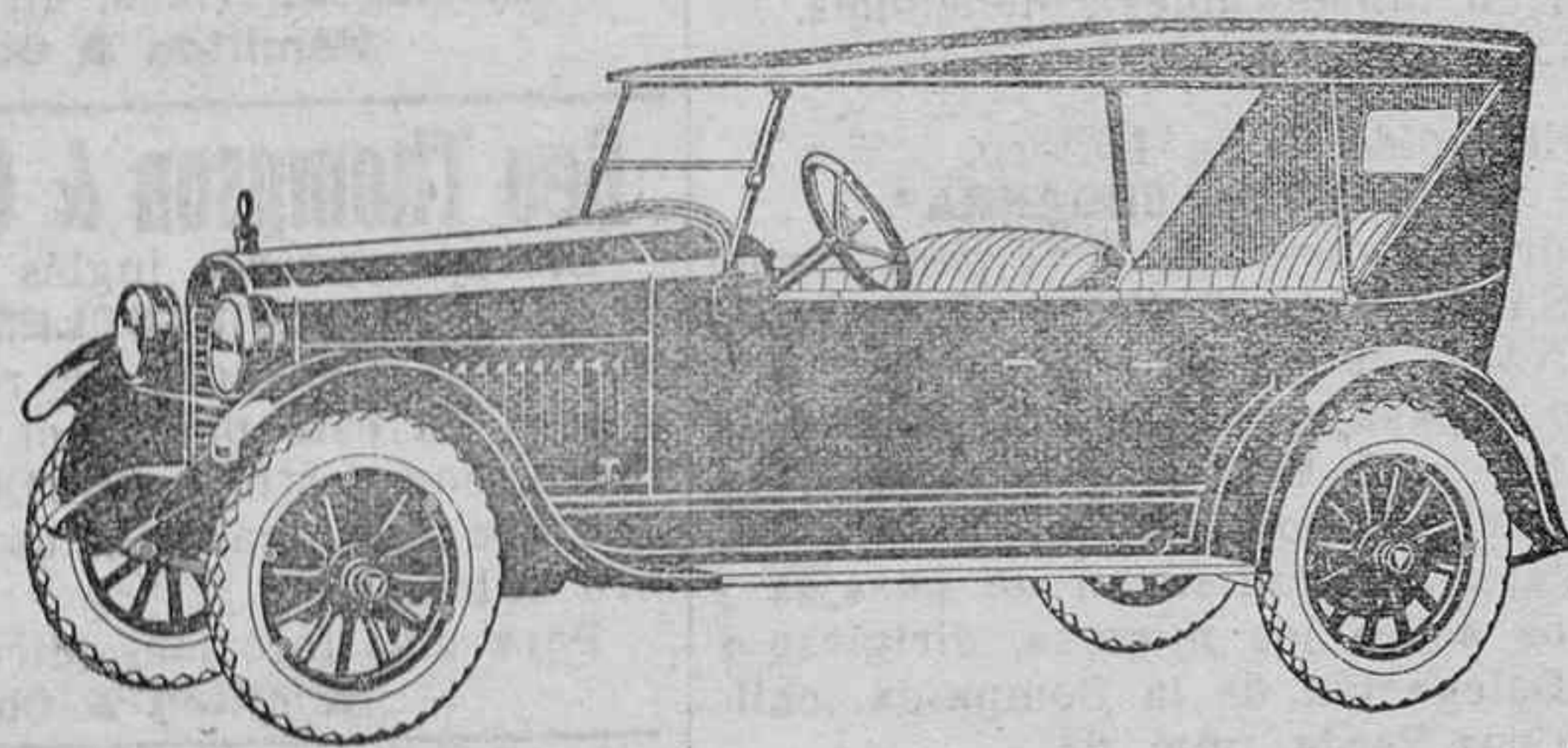
— MODO DE EMPLEO —

Por la fácil evaporación de sus principios activos, el Bálsamo Analgésico "Lukol" se presenta en tubos de aluminio; para su empleo aprítese el fondo del tubo haciendo salir el bálsamo en mayor o menor cantidad, según la superficie dolorida sobre que se vaya a aplicar; extiéndase sobre la piel y cúbrase cuidadosamente con un paño o algodón. Puede aplicarse repetidamente sin inconveniente alguno.

Preparado en el LABORATORIO "LUKOL"

Dr. Manuel de Luque, farmacéutico, Jerez de la Frontera

Para pedidos: al Laboratorio "LUKOL", Jerez de la Frontera. Apartado, 46.—Representante: Emilio Miranda, Dr. Allart, 8.



Hudson Essex

115 AUTOMOVILES CIRCULANDO EN CANARIAS EN 31 DE DICIEMBRE DE 1923

SOCIEDAD ANONIMA CROS.

— BARCELONA —

CASA FUNDADA EN 1810

Cuatro grandes fábricas de Superfosfato y productos químicos

En Badalona, Alicante, Sevilla y Santander

Importación directa de Nitrato de Sosa y Sulfato de Amoníaco.—Abonos especiales para todos los cultivos.

Representantes y depositarios en España, Canarias y Marruecos del

KALISYNDIKAT, DE BERLIN

(SINDICATO DE LAS SALES POTASICAS)

Para obtener cosechas remuneradoras, es indispensable emplear abonos bien equilibrados en ácido fosfórico, azoe y potasa.

DIRIGIR LOS PEDIDOS A LA

Delegación de la Sociedad Anónima Cros.

En Santa Cruz de Tenerife, Alfonso XIII, 51.

PRECIOS ESPECIALES PARA PARTIDAS IMPORTANTES

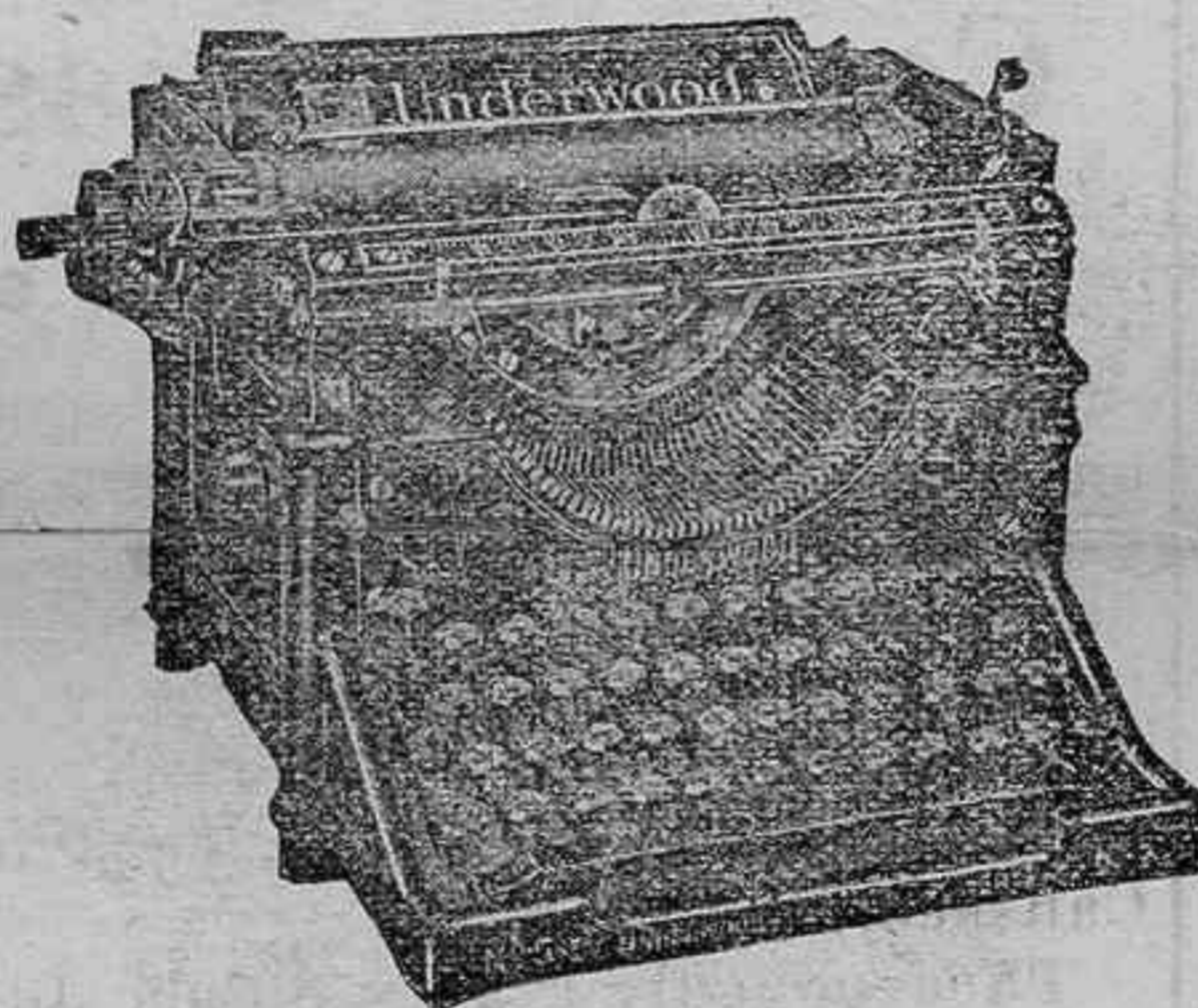
HENLEY

SON LOS MEJORES MACIZOS PARA CAMIONES

Concesionario para Canarias, Rafael Martín F. de la Torre.

Depósitos, Consolación, 58 (fábrica de gaseosas.)

Oficinas, Alfonso XIII, número 10.—Tenerife.



"UNDERWOOD"

Campeón de las máquinas de escribir

Américo L. Méndez

Alfonso XIII, núm. 51

Santa Cruz de Tenerife

MELIOR

FABRICA DE MOSAICOS Y MATERIALES DE CONSTRUCCION DE PEDRO HERNANDEZ ARTEAGA

El propietario de esta fábrica, establecida en la calle de Puerta Cansaco, 12 y Canales, 17, se ha visto obligado, para atender a la creciente demanda de sus productos, a instalar dos nuevas máquinas, hallándose esta fábrica con todos sus adelantos modernos, con la que se duplica la producción.

Los mosaicos de esta fábrica son los preferidos del público, por cuatro razones:

- 1.ª Porque solo se emplea para la fabricación cemento de la mejor calidad, sin reparar en gastos.
- 2.ª Porque el trabajo se hace con operarios a sueldo, nunca por ajuste que perjudica la calidad.
- 3.ª Porque no sale de sus almacenes una sola pieza, antes de los seis meses de fabricadas, tiempo necesario para su completo fraguado.
- 4.ª Porque su propietario garantiza siempre la buena calidad de sus mosaicos.

— REPRESENTANTES —

En la ciudad de Icod: don Virgilio Fajardo y Fajardo.—En el Puerto de la Cruz: don Julián Lorenzo.—En la Villa de la Orotava: don Pedro Rodríguez.—En la ciudad de La Laguna: don Cristóbal Cabrera.—En San Sebastián de la Gomera: don Tomás Herrera Febles.—En Santa Cruz de la Palma: don Eustacio Gil.

LOS PRECIOS NO ADMITEN COMPETENCIA

UNICO despacho, en la fábrica, calle Puerta Cansaco antes, Consolación 12

ANTI-NEURASTÉNICO

ANEMIA - GRIPPE
CONVALESCENCIAS



VINOS DE LA RIOJA

DE FERNANDEZ HEREDIA Y COMPANIA

Precios y calidades sin competencia.

Especialidades de esta casa: BLANCO CRISTAL.

Depositario para las islas: MANUEL F. FERIA

Valentín Sanz, números 1 y 3.

CAMISERIA NEW ENGLAND

Plaza de la Constitución núm. 3.—Teléfono núm. 55

UNICA CASA DE PRECIOS FIJOS

ACABA DE RECIBIR LAS ULTIMAS NOVEDADES

Mantelerías bordadas, Juegos de cama bordados, Vestidos para niños, Sombreros y capotas para niños, Camisas para caballeros, Gózers de punto de todas clases, Mantas de lana para viaje, Cubre polvos y salidas de baño, Corbatas, Ligas, Tirantes, pañuelos de hilo y seda, Ropa blanca para señoras, Juegos para novias, Abanicos últimos modelos, ARTÍCULOS PARA REGALOS.

Precioso surtido en Cerámica Artística de Talavera de Casa, premiada con medalla de oro y otras recompensas en varias Exposiciones.

Gran surtido en cubiertos de mesa, Postre, frutas, dulces para comer y servir pescado, cucharitas para café, palas para servir tartas, para servir y tomar helados, cubiertos para servir ensalada, servilletas, etc.

TODO EN PRECIO SOB ESTUCHERA



AGENTE: Edmund Caulfield

El Mórreo

La primera marca española de Sidra Champagne
Gran premio de honor en la Exposición Franco-Española de Zaragoza en 1908.—Depositario para las Islas Canarias:
MANUEL F. FERIA, Valentín Sanz, números 1 y 3



Cerveza HAMMONIA

LA MAS ACREDITADA

LA MEJOR DE TODAS

La preferida por el consumidor

Representante exclusivo para las Islas:

Manuel González González

Dominguez Alfonso, número 1 (antes Noria).

APARTADO DE CORREOS, 14

TINTORERIA PARIS

DE ALFREDO RIVAS SMITH

Talleres montados al vapor y fuerza eléctrica.—Lavados higiénicos en seco.—Teñidos sólidos en todos los colores.—Aprestos y quita-manchas.—NEGRO ESPECIAL PARA LUTOS.

Despacho: Alfonso XIII, 33 y 35 (frente al almacén "El Globo")

Foot-ball

Se acaba de recibir un extenso surtido en balones, medias, zapatos, camisetas, pantalones, etc., etc.
Equipos completos para niños.

LONDON HOUSE, Doctor Comenge, 11