







# CLINICA COSTA

## Instituto de Terapéutica Física

No se admiten enfermos mentales ni infecto-contagiosos

VINHA Y OLAVIJO, 59

### Carbón de Brezo

El almacén de calzado *La Bandera Blanca* participa a su distinguida clientela y al público en general que actualmente padece los mejores carbones vegetales que se producen en esta isla, contando con cantidad suficiente para admitir contratos en clientes fijos, dándoles precios especiales hasta fin de marzo del año corriente.

No confundir: *La Bandera Blanca*, Alfonso XIII, número 81. — Teléfono número 369. — *Pedro Martín Dorta*.

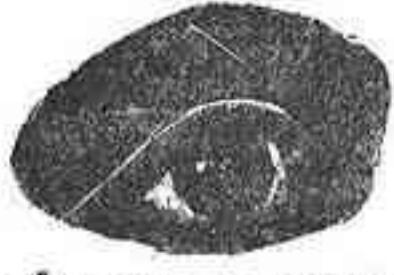
### THE LONDON ASSURANCE

Compañía de Seguros de Londres. — Fundada en el año 1736

Esta compañía asegura en las más ventajosas condiciones contra incendios causados por incendio, relámpago y explosivo. Está autorizada esta Compañía para operar en España por R. O. de 29 de Agosto de 1900.

Tiene hecho el depósito que marca la ley. Agentes, *Maria Moloway Pérez*

### Enfermos de los OJOS



"**LOKDU**", Único producto italiano de fama mundial, que friccionando en las sienas, refuerza el nervio óptico, quita el cansancio de los ojos, evita el uso de entes incluso septuagenarios, recuperándose en pocos días una vista envidiable.

No más miopes, presbitas ni vistas débiles.

PEDID HOY MISMO EL Interesante Libro Gratis

Dirección General **UGO MAROEN** Piazza Falcone al Vomero 1, (Italia) NAPOLI

### IMPRESOS

que se hallan de venta en la Imprenta García Cruz, San José, 36:

- FE DE VIDAS;
- RELACIONES de jornales
- RECIBOS para participaciones de Loterías
- HOJAS DECLARATORIAS de importación de mercancías libres de derechos de Puertos Francos
- ESTADOS DEL MOVIMIENTO de los Depósitos de Consumo
- HOJAS DE RECONO CIMIENTO de substancias alimenticias
- RECIBOS de alquileres de casas
- ALONARIOS de vales

### HISPANIA

Compañía General de Seguros

La más importante de España en el ramo de accidentes del trabajo.

Con primas muy económicas asegura: Accidentes de trabajo, accidentes individuales, individual y por agrupación, accidentes personales en viajes marítimos y estancia en países de Ultramar, responsabilidad civil de los propietarios de automóviles, coches de lujo y de industria, tripulaciones de buques y asistencia de automóviles y autocamiones.

Agente en Santa Cruz de Tenerife, *Juan P. Schwartz*, Dirección: *Sabine Berthelot*, número 1, duplicado.

# Itinerarios de la Compañía Trasmediterránea BARCELONA

Servicios Península y Fernando Póo Itinerarios del mes de JULIO de 1931

Servicio Interinsular Salidas de Tenerife en el mes de JULIO de 1931

Nombre del vapor	Días de salida	Destino
Día 2 Navarra	Día 2 a las 20	Para Cádiz y Sevilla
Día 3 C. de Cádiz	Día 4 a las 9	Cádiz y Barcelona
Día 5 Isla de Tnf.	Día 7 a las 12	Las Palmas, Cádiz, Alicante, Valencia y Barcelona
Día 9 Tordera	Día 9 a las 24	Barcelona.
Día 10 C. de Cádiz	Día 11 a las 9	Cádiz y Barcelona
Día 11 Romeu	Día 13 a las 24	Las Palmas, Cádiz y Norte de España
Día 16 Navarra	Día 16 a las 20	Sevilla
Día 17 C. de Sevilla	Día 18 a las 9	Cádiz y Barcelona
Día 19 Isla G. Cnria	Día 21 a las 12	Las Palmas, Cádiz, Alicante, Valencia y Barcelona
Día 23 Legazpi	Día 24 a las 10	Fernando Póo y escalas
Día 23 Un vapor	Día 23 a las 24	Barcelona
Día 24 C. de Cádiz	Día 25 a las 9	Cádiz y Barcelona
Día 25 Hicolano	Día 28 a las 12	Las Palmas, Cádiz y Norte de España
Día 29 Teide	Día 30 a las 10	Las Palmas, Cádiz, escalas y Barcelona
Día 1 C. de Sevilla	Día 1 a las 9	Cádiz y Barcelona

Se admiten en ambos servicios pasajeros de primera, segunda y tercera para todos los puertos de su itinerario, despachándose los billetes la víspera de su salida.

Para mayor comodidad de los señores viajeros, se les facilitan billetes ferroviarios, haciéndose la reserva de habitaciones en los hoteles, y avisando con ocho días de anticipación, se les tendrán preparados los billetes kilométricos a su llegada a Cádiz.

Los despachos para embarque de carga y frutos, deben estar presentados en esta Agencia hasta doce horas antes de la fijada para su salida, excepción hecha de los buques que salen a las 9 de la mañana los que deberán estar presentados antes de las 4 de la tarde de la víspera.

La carga y frutos deben estar al costado del buque 6 horas antes de su salida, y para los que salen a las 9 de la mañana deben estarlo antes de las 12 de la noche, pues toda la que llegue después de aquella hora no podrá ser admitida.

### Comunicaciones entre Tenerife y Las Palmas:

Salidas de Tenerife. — Todos los días martes, jueves, viernes y sábados a las 24 h. Todos los martes y viernes a las 12 h. y todos los miércoles a las 11 h. — Salidas de Las Palmas. — Todos los domingos, lunes, martes, miércoles, jueves, viernes y sábados a las 24 h. y todos los miércoles a las 14 h.

Para toda clase de informes dirigirse a su Agente **MANUEL CRUZ** Calle de San José, número 8 — Teléfonos números 1.100 y 1.101 (Oficinas) y 584 (Caseta).

Para Palma, Vaiverde, San Sebastián: Los días 5 y 19 a las 8 noche.  
 Para Palma, San Sebastián, Vaiverde: Los días 12 y 26 a las 8 noche.  
 Para Santa Cruz de la Palma: Los días 1, 8, 15, 22 y 29 a las 8 noche.  
 Para Abona, Médano, Abrigos, Cristianos, Adeje, Guía, San Sebastián, Hermigua, Agulo, Vallehermoso y Valle Gran Rey: Los días 1, 8, 15, 22 y 29 a las 3 de la mañana.  
 Para Las Palmas, Arrecife, Puerto Cabras y Gran Tarajal: Los días 1, 8, 15, 22 y 29 a las 11 de la mañana.  
 Para Las Palmas, Gran Tarajal, Puerto Cabras y Arrecife: Los días 3, 10, 17, 24 y 31 a las 12 de la noche.  
 Para S. Sebastián y Vaiverde: Los días 8 y 22 a las 12 de la noche.  
 Para Vaiverde, Golfo y San Sebastián: Los días 1 y 29 a las 8 de la noche.  
 Para Las Palmas, Cabo Juby, Río de Oro y Cabo Blanco: Los días 2, 16 y 30 a las 12 de la noche.  
 Para Sardinia, Las Nieves, San Nicolás, Mogán, Arguineguin, Maspalomas, Las Palmas, Gran Tarajal, Pozo Negro, Puerto Cabras, Tifosa, Arrecife y Arrieta: Los días 2, 16 y 30 a las 12 de la noche.  
 Para Las Palmas, Sardinia, Las Nieves y San Nicolás: Los días 9 y 23 a las 12 de la noche.  
 Para Orotava, Icod, Garachico, Palma, Sauces y Tazacorte: Los días 11 y 25 a las 12 de la noche.

Estos servicios serán prestados por los siguientes buques de la flota:

*Reina Victoria Viera y Clavijo La Palma León y Castilla Fuerteventura Lanzarote Gomera*

Todos estos buques están dotados de todo confort para el transporte de pasajeros en las mejores condiciones.

Salidas de Tenerife. — Todos los días martes, jueves, viernes y sábados a las 24 h. Todos los martes y viernes a las 12 h. y todos los miércoles a las 11 h. — Salidas de Las Palmas. — Todos los domingos, lunes, martes, miércoles, jueves, viernes y sábados a las 24 h. y todos los miércoles a las 14 h.

### CALVOS

Recuperaréis vuestros cabellos sin pomadas ni alcohol. Tratamiento económico nuevo japonés. Pago después del resultado. Escribid a **MOLKI**, Apartado de Correos 1022, Madrid.



# COGNAC TERRY

### Compre Neumáticos

# FISK

### RED-TOP ACORDONADOS

La mejor recomendación que tienen estos neumáticos

¿Dónde se venden más Red-Tops? En lugares donde los caminos son muy rudos. Porque los efectos de vehículos que tienen que frecuentar dichos caminos diariamente, pronto encuentran la clase que más les conviene, por su resistencia y economía. Por eso es que siempre acaban por usar Red-Tops.

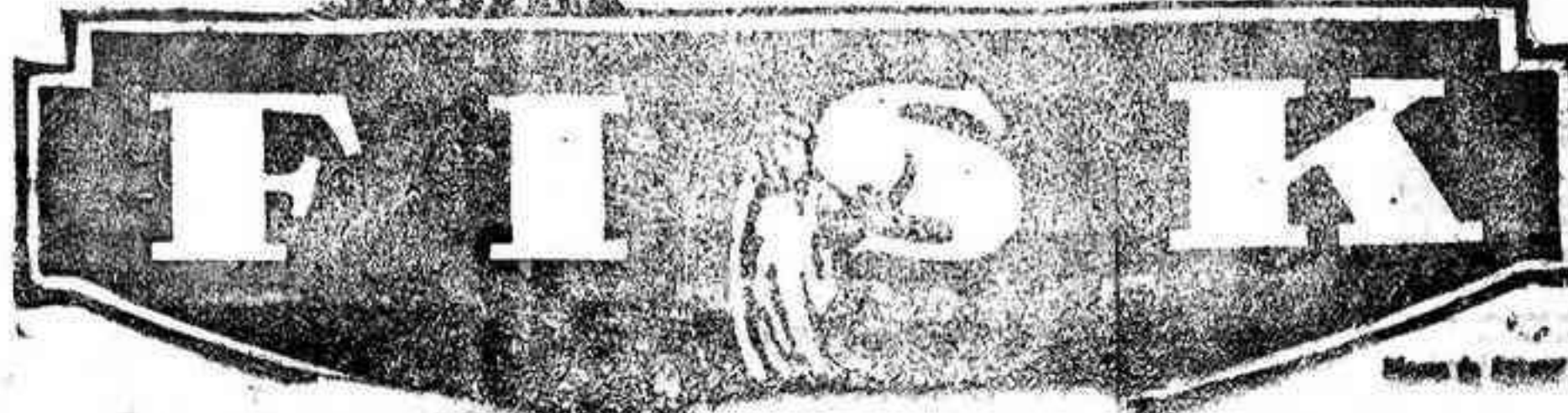
¿Hay prueba más conclusiva de su inusitada resistencia, que su incesante demanda donde el trabajo es más árduo?

La robusta y resistente superficie roja de rodadura es característica que hace posible tal servicio.

Hay un modelo de neumático Fisk para cada coche, cada camino y cada necesidad. Su calidad es indiscutible.

Distribuidores **ALVARADO & VEGA** Las Palmas

The Fisk Tire Export Co., Inc., 205 W. 37th St., Nueva York, U.S.A.



### Yeoward Line

Salidas del mes de AGOSTO para Liverpool

- Día 1 Alca
- Día 5 Ardeola
- Día 8 Avcoeta
- Día 15 Alondra
- Día 22 Aguila
- Día 26 Ardeola
- Día 29 Alca

Estos vapores tienen huseo disponible para frutos y reúnen las mejores condiciones en su sellados y bodegas para el transporte de los mismos. Admitimos pasajeros en primera clase para LIVERPOOL. Tarifas de fletes y otros informes pueden obtenerse de su consignatario *Richard J. Yeoward* sucesor de *Yeoward Brothers* Marina, 43. — Teléfono número 298.

### Servicio Frutero de la LINEA PINILLOS

Servicio rápido SEMANAL con nuevos buques a motor EXCLUSIVAMENTE FRUTEROS

### Canarias-Marsella-Casablanca

### Salidas del mes de Agosto de 1931

- Miércoles 5 Motor-correo TURIA Para Marsella y Génova
- Miércoles 12 Motor-correo EBRO " " "
- Miércoles 19 Motor-correo DARRO " " "
- Miércoles 26 Motor-correo SIL " Cette "

Salidas de Casablanca para Canarias todos los sábados al mediodía. Los motores TURIA y DARRO tienen camarás para pasaje de primera clase y los motores EBRO y SIL para pasaje de clase intermedia solamente. NOTAS.—No se expedirán órdenes de embarque sin que previamente se hayan presentado los despachos de la carga en la casa consignataria hasta las 4 de la tarde del día de salida, no pudiéndose admitir carga alguna después de las 6 del referido día.

En los viajes de retorno hacen escala en Marsella y Casablanca para tomar la carga que se presente para estas islas. Las frutas que estos buques conduzcan para Lyon o cualquiera otra plaza del interior de Francia y Suiza se trasbordará directamente del vapor al vagón el mismo día de su llegada a Marsella, incluso las mercancías cuyo despacho de Aduanas debe efectuarse en Marsella.

Antonio Ledesma, Agente.—Oficinas: Marina, número 23.

### José Peña Hernández

SERVICIO MARITIMO INTERINSULAR en especial para los puertos de la isla de Tenerife, por los buques ISORA, ADEJE, DELFIN y SAN MIGUEL

Salidas bisemanales para el Sur. Salidas semanales para Garachico. Se admite carga todos los días laborables. Oficinas: Muelle Principal.—Dirección telegráfica: "Delfin".—Teléfono 680.

### BANCO HISPANO AMERICANO

Casa central: MADRID

Capital autorizado . 200.000.000 de pesetas  
 Id. desembolsado . 100.000.000 de pesetas  
 Reservas . . . . . 38.490.132 de pesetas

### Sucursales en Canarias

Santa Cruz de Tenerife - Las Palmas  
 Santa Cruz de la Palma - Güímar y Arucas  
 Agencias Urbanas en Las Palmas  
 Calle de Triana y Puerto de Luz  
 140 Sucursales en España y Norte de África, 140  
 Realiza operaciones de Banca y Bolsa en España y en todas las partes del mundo. Ejecuta banquariamente toda operación comercial. Facilita cartas de crédito para viajar por todo el mundo.