

Qualquier otro cargo del Estado Pro-
vincia o Municipio.

El Observatorio Central Meteorológico,
dice a la Dirección facultativa del
puerto, en telegrama de ayer, lo si-
guiente:

"Tiene a empeorar el tiempo en
Galicia y en el estrecho de Gibraltar
principalmente."

Una señorita veraneando en Tacon-
te, tuvo la desgracia de producirse
varias quemaduras en sus brazos.
Llamaron por teléfono a su herma-
no que estaba en Santa Cruz, y sabien-
do de los efectos rápidos y maravillosos
del LYOL se apresuró a traer un
ruto para llevarle tan precioso medi-
camento. En efecto, a los pocos minutos
de aplicarle la pomada LYOL desapa-
reció el dolor por completo y la enfer-
ma pudo dormir bien aquella noche.
La curación total se realizó rápidamente.

Casas baratas.—Se venden al
contado o a plazos, en el barrio Dugu-
pi. Dará razón en La Laguna, D. Eli-
cio Lecuona.

Consulta especial de enferme-
dades de los ojos.— Tratamiento de las distintas enfermedades
del aparato de la visión.
Graduación de la vista por los más
técnicos y perfectos. Cirujía ocular.
Martes, Jueves y Sábado, de 4 a 6
en la Clínica de San Vicente y San Pedro.

Se necesita una joven de 16 a
20 años de edad en la librería H S
PANIA San Francisco número 4 (o),
sin que de momento tenga grandes
aspiraciones. Es indispensable que
sepa leer y escribir, así como tam-
bién algo de cuentas.

Se compran palomas para el Tiro
de Pichón a 3/50 pzas, el par en la
calle de Alfonso XIII núm. 9. Almar-
cha de Antea de don Ramón. Rien

POSTAL EXPRES

CENTRO GENERAL DE AM-
PLIACIONES FOTOGRAFICAS
Al contado y a plazos
de
JOAQUIN GONZALEZ ESPINOSA

Dootor Allart 18 (antes Sol)

Tiene el gusto de dirigirse al públi-
co en general, que habiendo legado a
conocimiento de esta casa que agentes
de varias empresas se dedican a equi-
vocar al público con respecto a esta
casa, avisa que todos los trabajos de
ampliaciones que se les confie, son eje-
cutados en los talleres que tiene esta-
blecidos en esta capital estando mon-
tados con todos los adelantos modernos
pudiendo hacer toda clase de trabajos
con relación a este arte, estando al
frente de dichos talleres el inteligente
retocador don Antonio Lemos, legado
recientemente de la Península.

Esta casa atiende toda reclamación
que el cliente haga, pues está dispues-
ta a que queden completamente satisfe-
cho con los trabajos que se entregan.
LA DIRECCION

Barré

la gran marca de Automóvi-
les Franceses, por su elegancia,
comodidad y economía, puien-
do comprobarse con el precioso
modelo de cuatro y cinco asien-
tos que ha recibido su represen-
tante don José Benítez Filipes,
Imeldo Seris 91.

Se vende la caseta

donde estuvo establecida la o-
ficina de Manuel Diaz Jiménez.
Para informes el mismo frente a
la Comandancia de Marina.—
Teléfono núm. 150

Baño de zinc

de 2 metros de longi-
tud se vende uno nue-
vo. Darán razón, calle
de Suárez Guerra, número 34.

Fincas rústicas

Se venden varias en los alrededores
de La Laguna y de poca
cabida. Informarán, en Santa
Cruz, San Francisco 3 y en
ambas poblaciones el Leirado
don Ricardo Armas de Miranda.

Puertas,

ventanas y marcos
usados de poco com-
prar. Román Mo-
rales Rufino, calle de
Alfonso XIII, 22. Te-
léfono 605.

Cuando una máquina, como ocurre con la CALCU ADORA

BRUNSVIGA



resiste un trabajo intenso de 25 a 30 años, demuestra que no
solamente su construcción es extremadamente sólida, si-
no que su duración sobrepasa los límites normales.

Referencias a su disposición.

Representante exclusivo: AMERICO I. MENDEZ Alfonso XVI, 51

González Byass & Co. Ltd.
Jerez de la Frontera

CONAC:

"INSUPERABLE"
"3 COPAS"

VINOS:

Fino Guditano
Tío Pepe
Solera 1847
Apóstoles
Viña A B

REPRESENTANTE:
Angel Toledo Ruiz
Bethencourt Alfonso 35
Teléfono 225

Materiales de construcción

Azulejos marca H para ex-
teriores e interiores, zócalos,
etc.—Depósito: F. Wot, Las
Palmas. Los pedidos se sir-
ven a los dos días de recibir
los encargos.

Mármoles en todas sus clases. Pan-
teones y lápidas grabadas. Todo a
precios económicos. Para más infor-
mes dirigirse a su representante en
esta plaza, EFRAIM ALBERTOS
RUIZ Plaza de la 1ª de la Madera
antes Teatro núm 5 piso alto

"LA CIUDAD DE TENERIFE"

Santo Domingo, 6

recaba de recibir una colección de telas
escocesas y a cuadros, de la última
moda y a precios muy baratos. Gran
surtido en medias de seda, hilo y algodón,
en los colores de la última moda;
trajes confeccionados, camisas, calzón-
cillos y pantalones; punto de seda en
varios colores, telas para camisas, des-
de 0'90 céntimos vara; paños de cocina,
a 0'50 céntimos; inmensos surtido
en encajes finos y de hilo, tiras borda-
das, cortes de trajes de lana, desde 18
pesetas corte; sombreros, desde 0'80
céntimos vara; trajes azules de Ver-
gas, a 18 pesetas; trajes confeccionados.
Si quieren comprar bien y ahorrar
dinero, compren en el almacén de te-
lidos

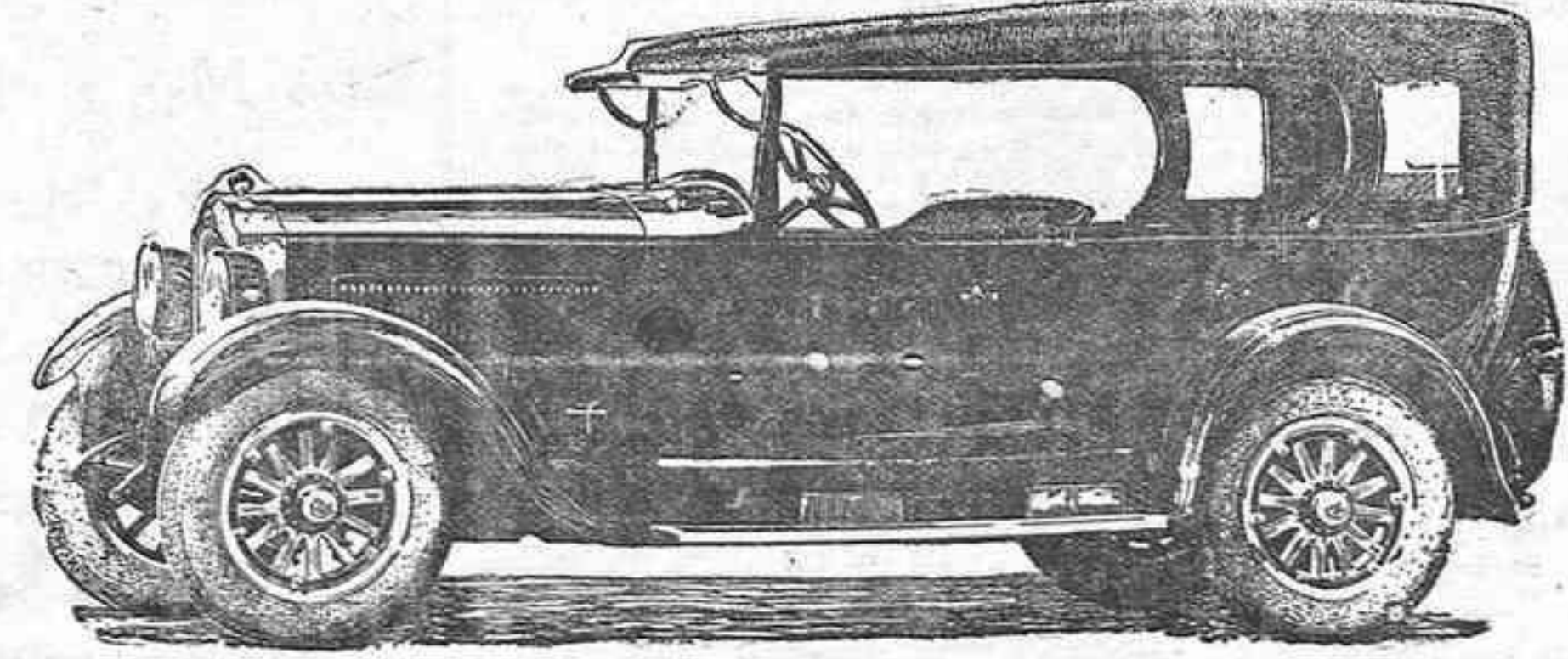
LA CIUDAD DE TENERIFE
Santo Domingo, 6

Cigarrillo MINERVA

es el mejor que se fuma.

COÑAC TERRY

Este es el año del STUDEBAKER



Catorce modelos 1925.—Tipos Sedan, Berlina, Cupé, Victoria, Doble Fac-
tón y Doble Roadster, de 3 a 7 asientos.
El doble factón es el único coche que combina el confort de un coche cerrado con la ventilación de un coche
abierto, pudiendo hacerse la combinación en 30 segundos.
Agentes vendedores, con salón exposición y personal para pruebas, Elder Dempster (Tenerife)
Limited, quienes suministrará toda clase de informes que se deseen.—Teléfono, 153 duplicado.

HISPANIA. Compañía General de Seguros

La más importante en España en el ramo de accidentes del trabajo

Con primas muy económicas asegura: Accidentes del Trabajo; Accidentes
individuales; individual y por agrupación; Accidentes personales en viajes mar-
ítimos y estancia en países de Ultramar; Responsabilidad civil de los propietarios
de automóviles, coches de lujos y de industria; Tripulaciones de buques y
DETERIORO DE AUTOMOVILES Y AUTOCAMIONES.
Agentes en Sta. Cruz de Tenerife: Juan P. Schwartz, Sebastián Rebores.

Leoncio Oramas

INGENIERO
INSTALACION Y VENTA DE
MAQUINARIAS EN GENERAL

Oficinas:
Norte, 41.
Teléfono,
núm. 425
Sta. Cruz-Tenerife

MOLINOS de piedras horizontales con pie-
dras francesas naturales «La Faré».
Autocamiones «Traffic».
Juegos de rodillos «Timken».
Cintas de freno «Raybestos».
Equipos eléctricos «Delco Luz».
Máquinas eléctricas para hacer hielo «Frigi-
daire».
Motores de aceite crudo «Avance».
Motores eléctricos «Asea» de fabricación sueca
Tuberías belgas de hierro galvanizado y negras
para conducciones.
Máquinas para trabajar madera de fabricación
belga.
Aparatos de alumbrado de gas «Gazanoi».

CAJA MUTUA POPULAR

SOCIEDAD COOPERATIVA DE AHORRO Y CREDITO
Fundada en 1 de Marzo de 1906

BARCELONA, Gran Vía Layetana 7. Sucursales en Madrid, Valencia y Sevilla.
Capital suscrito hasta 31 de Diciembre de 1923: 67.245.848 Pesetas.
Pagado a beneficiarios de pólizas: 8.178.250.06

Cédulas al contado.—De 500, 1.000, 2.000, 5.000, 10.000, 25.000 pesetas.—
Intereses mínimos 6 por 100.—Amortizables a la par a los 15 años.—Premio de 10
por 100 por cada quinquenio de continuación después de los 15 años.—Pignorable
hasta el 85 por 100 de su valor.—Son transferibles.
Pólizas a plazos.—A 10, 15 y 20 años, desde 1.000 pesetas a la cantidad que se
desee.—Condiciones generales.—Préstamos con garantía de póliza a los 3 años.—Préstamos
con garantía personal, al año de antigüedad.—Reducción y Rescate a los 3 años.—
Rescisión en cualquier tiempo por dolencia o accidente que inutilice y por fallecimiento.
—Incaducidad de la póliza si llevados 3 años pagados se hiciera abandono de ella.—
Son transferibles.
Contratos de casa propia.—Los tenedores de pólizas de ahorro pueden suscribir
un contrato de esta clase para llegar a poseer una casa propia edificada por CAJA MU-
TUA POPULAR.
Capital suscrito en Canarias en el segundo semestre de 1924: Pesetas 1.265.000.
Caja Mutua Popular, concede a sus asociados cuentas de crédito, cuentas
corrientes, descuentos, pignoraciones, préstamos a plazo largo con garantía hipotecaria,
anticipos, condiciones especiales para cajas rurales y sindicatos agrícolas.
Por la liberalidad de sus contratos y liquidaciones de las asociaciones de los años
1.907, 8, 9, 10, 11, 12 y 13, practicadas en los años 1916, 17, 18, 19, 20, 21, 22 y 23
Caja Mutua Popular figura en España en primer lugar entre las sociedades de ahorro.
Si le interesa el porvenir de sus hijos, si le interesa aumentar su capi-
tal, si le interesa el ahorro como a todo hombre culto, suscriba una pól-
iza en Caja Mutua Popular.
Si posee ya una póliza de CAJA MUTUA POPULAR, y le interesa po-
seer una casa, solicite nuestro folleto sobre este asunto.
Para toda clase de informes dirigirse al inspector provincial Manuel Alcázar Arana,
Domingo I. Navarro, 34 Las Palmas.—Sub-inspector en Tenerife, Francisco Fran-
chey Melgarejo, Imeldo Seris, 99, Santa Cruz de Tenerife.

James Marsden & Co.

LIVERPOOL
20, Sir Thomas Street
Sala de muestras cerca la subasta nueva de
Liverpool
Vendedores de Bananas, Patatas y Tomates, recomendando envíos
para esta firma en la seguridad de salir ventajoso en los resultados.
Agente: Juan La Serna, Progreso, núm. 32.

BODEGAS BILBAINAS S. A.

Vinos finos de la Rioja
Gran Cognac FARO
Vinos de Alicante en bocoyes
AGENTE:
EDMUND CAULFIELD.

CLÍNICA OPERATORIA

DIRECTOR:
A. CAPOTE RODRÍGUEZ
Rambla 11 de Febrero
Esta clínica, construida especialmente en uno de los lugares
más sanos y pintorescos de esta capital, posee un material
moderno completísimo para toda clase de diagnósticos y
tratamientos
Medicina y Cirugía General.
RAYOS X
Radioterapia y Tratamiento Eléctrico
CONSULTAS DE 10 A 1 Y DE 4 A 6
TELÉFONOS { Clínica: 9 duplicado.
Despacho del Director: 5 duplicado.

De mucho interés al público

EXPOSICION

No dejen de visitar la establecida en la
Ferretería de A. Acevedo Rojas
Imeldo Seris, número 86
toda persona que necesite Cuartos de baño y W. C. completos, Lunas pla-
teadas con y sin bisel, Cristales para escaparates, puertas, mostradores y
muebles. Cocinas de hierro, Cajas de caudales. Aparatos para desinfección
de plantas y árboles y toda la ferretería en general.
Especialidad en herramientas para todas las artes
Grandes existencias para venta al
por mayor con los precios
más limitados
Imeldo Seris, número 86
G. Robayna Galván
Medicina general, piel y sexuales
Ex-ayudante de clínica del Hospital de San Juan de Dios y del
Dispensario Azua de Madrid.
Consultas diarias de 12 a 1 y de 3 a 5.
Candelaria, 31

Clinica de Enfermedades de Ojos

a cargo de
DR. DEMETRIO POVEDA
Ex-interno del Hospital General y Facultad de Medicina de Madrid; Ex-alumno
del Instituto Oftálmico y Ex-Oftalmólogo Municipal de Alicante.
Dotada de todos los aparatos modernos para el diagnóstico y tratamiento de
dichas enfermedades y para la graduación científica de la vista.
HORAS DE CONSULTA:
General De 10 a 1
Refracción (Graduación de vista) . . . De 3 a 5
Alferré XIII, 97 (antes Castilla) — Altos de Vandevalle

P E D I D

H El cigarrillo de
la acreditada
fábrica
A B la Lucha
Que es el mejor
que se fuma en la
Provincia. A N A

