

LEY Y COMPAÑIA COMERCIALES EN GENERAL

Casas en Santa Cruz de Tenerife - Las Palmas - Santa Cruz de la Palma - Tazacorte

Cemento CORONA garantizado. H'erro en barras y varillas. Tuberia galvanizada. Planchas de zinc y sus accesorios. Cristales para ventanas. Clavos para empaquetar. Harina marca MOLINO. Jabón marca MOLINO. Fósforos marca MOLINO. Arroz. Azúcar. Cereales. Pastillas y Chocolates JAMIN'S. Loza esmaltada y aluminio. Cristalería. Porcelana. Pielés. Suela, etc., etc.

Realización de calzado.

En el editado depósito de calzado marca EL LEON, encontrará el público toda clase de este artículo para caballeros, señoras y niños, a precio de fábrica.

Calle de Fomento, n.º 8, (antes Particular de Padrón), frente a la panadería "Unión Industrial".

Sección provincial de Pósitos DE CANARIAS

Subasta de fincas urbanas El día 12 de septiembre, próximo tendrá lugar en la ciudad de Tacoronte, la subasta de dos Casas Paneras propiedad del Pósito, de aquella localidad, cuyo valor total asciende a pesetas cuatro mil trescientas.

Los señores licitadores podrán ver los antecedentes, linderos, y situación de dichas fincas en el Boletín Oficial de la provincia fecha 25 del actual número 102 en la Secretaría de Tacoronte o en este Centro provincial.

Santa Cruz de Tenerife, 29 de agosto de 1922.—El Jefe de la Sección Dámaso García López

BASCULAS

Desde 300 a 2 mil kilos y correjillas de manes propias para el comercio, se venden en los almacenes de los señores Bautista y Martínez, Eduardo Cobian, antes Marina, número 27—Santa Cruz de Tenerife.

Nuevo Hotel Continental LAS PALMAS

Domingo J. Navarro, No. 32 En esta nueva casa compuesta de 40 habitaciones a la moderna, situada en calle céntrica y de poco tráfico ruidoso junto a Telégrafos y cerca de Correos, patrocinado por sus propios dueños, se encuentra un esmerado servicio. Cocina francesa. Los huéspedes están como en su casa.—León & Cabrera.

MATERIAL ELECTRICO

Angel Guimerá (antes Canales), 29 Se acaba de abrir al público este bien montado y completamente surtido almacén de material eléctrico, donde, a precios reducidos, encontrará el más exigente cuanto apetezca relacionado con este importante ramo, todo de las más acreditadas marcas.

Se venden cocinas y calentadores eléctricos, planchas de 110 y 220 voltios, maquinillas portátiles de corriente eléctrica, portátiles para alumbrado y para garajes, linternas de bolsillo y de mano, pilas para linternas, timbres y teléfonos de mesa y de pared, arañas, ventiladores para corriente alterna y continua, pistoletos de aire caliente, aparatos para masaje, tulipas y reflectores de todas clases, material para instalaciones subterráneas, cuadros para timbres y accesorios para los mismos, centralitas telefónicas, plafones de diferentes tipos, voltímetros y amperímetros para cuadros y para bolsillos, material corriente para instalaciones, lámparas eléctricas para "autos", linternas y corrientes para 110 y 220 voltios, accesorios para teléfonos tales como cordones para receptores y micrófonos, placas de carbón y carbón granulado para micrófonos, etc. También hay a la venta figuras decorativas imitando terracota. Todo magnífico y muy barato. Calle de Angel Guimerá (antes Canales), 29.

Agente Transitorio de Aduanas Exportación - Importación Especialidad en operaciones de Aduana para frutos frescos y expedición a toda Francia y Extranjero. A. Ruiz, 114 cours d'Alsace Lorraine BORDEAUX Telegramas: «Antorauiz - Bordeaux».

MATIAS MOLINA HERNANDEZ

Fábrica de Mosaicos Hidráulicos

La dirección técnica de esta fábrica se halla actualmente a cargo de un competentsimo operario de Barcelona.

Grandes existencias en toda clase de dibujos

PIDANSE CATALOGOS

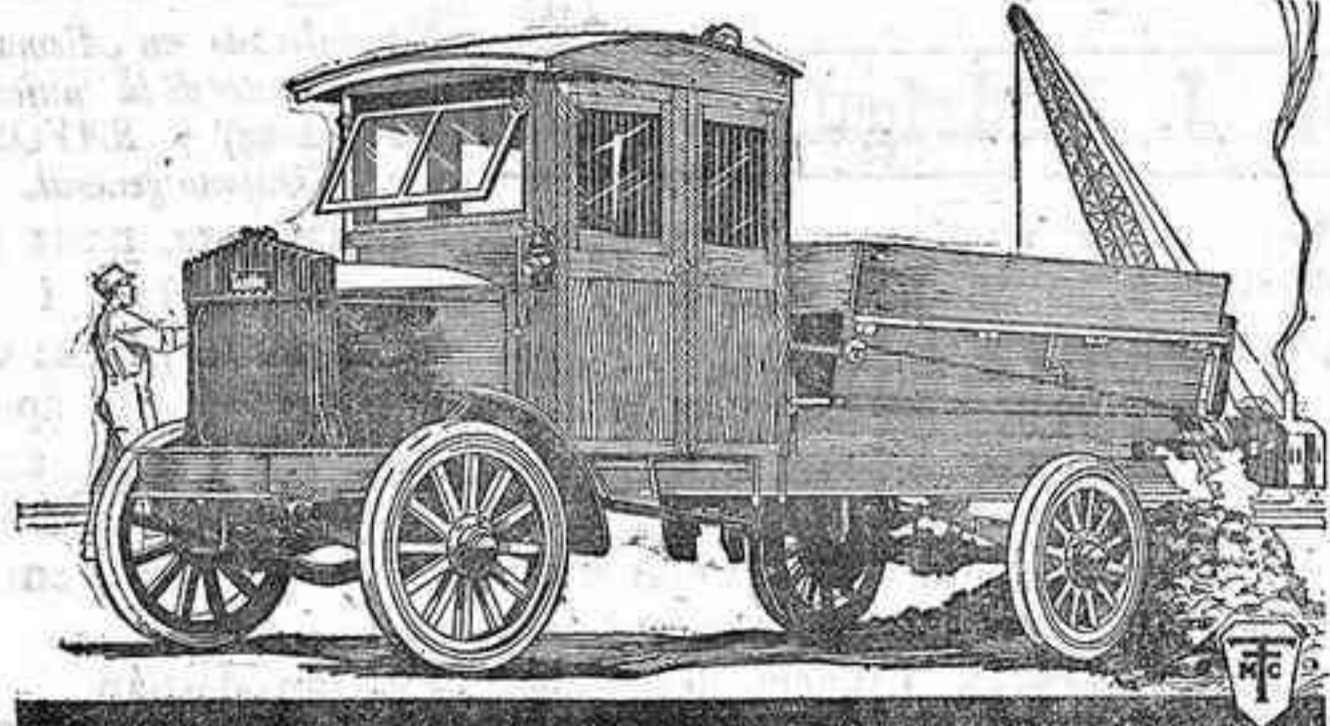
Materiales de Construcción

Tejas francesas marca FARO, Losetas rojas, Tuberías de gres, Ladrillos refractarios, Cementos, etc., etc.

RAMBLA DE PULIDO, Nos. 25 Y 27.

Teléfono 269. Santa Cruz de Tenerife

Autocamiones "Traffic".



Modelos para carga de 1 y 1 1/2, 2 y 3 toneladas, y para pasaje de los más elegantes, modernos y lujosos tipos, en todas capacidades.

Si es usted un hombre de negocios y piensa comprar un camión adquirirá un TRAFFIC, porque

Es nuevo de fábrica y está garantizado por sus constructores. Sube con su carga por toda clase de rampas. Su consumo en gasolina es casi la mitad que sus similares, lo que ahorra anualmente una considerable cantidad de pesetas.

Tiene los más modernos y eficientes mecanismos. Su conjunto compuesto por su excelente motor "Continental Red Seal", Magneto Bosch de alta tensión, Embrague de discos múltiples, Caja de cambios con tres velocidades hacia adelante y una hacia atrás, (hay modelos para pendientes anormales, con dos cajas de cambios, que dan diez velocidades hacia adelante y seis hacia atrás). Transmisión por cardanes "Standard y Thermoid", Diferencial de doble reducción por engranaje interno "Russel", Ruedas de madera del tipo de autocamión pesado, y ejes y demás elementos de los mejores aceros, dan a este camión una solidez y ligereza, no igualada. Su servicio constante y eficaz está garantizado por su completo

Stock de piezas de repuesto y accesorios. Representante General para España y Costa de Marruecos Norte, núm. 41 LEON LO ORAMAS Ingeniero Teléfono 425

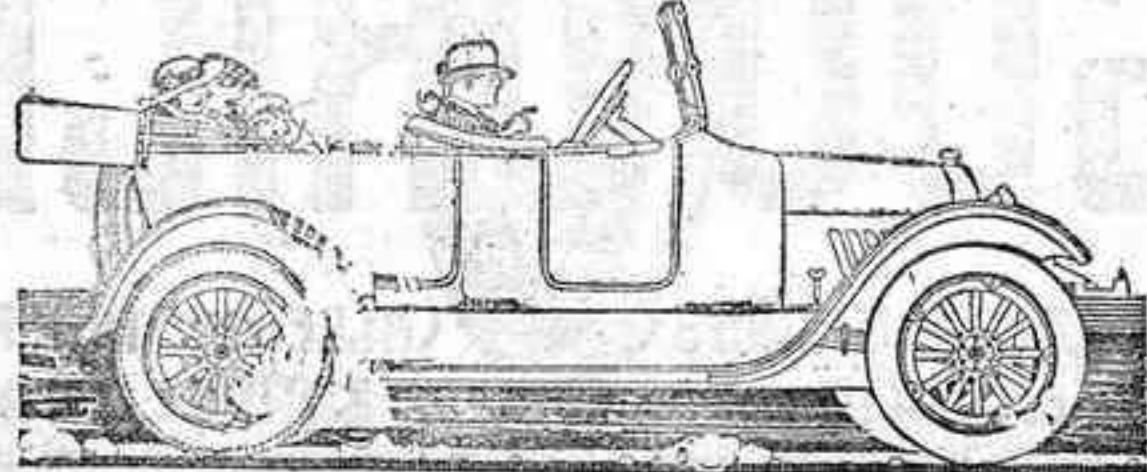
Horas de oficina: De 9 a 12 y media y de 2 a 5.—Santa Cruz de Tenerife.

CONTADORES

para agua marca PERFET la mejor que se vende en la Provincia, de venta en la Ferretería de Antonio Acevedo Rojas, Imeldo Serís, 86.

GRAN TALLER DE REPARACIONES

Sito almacenes-depósitos de LLOMBET en BARRANCO DE SANTOS



Tiene toda la maquinaria moderna necesaria para hacer toda clase de trabajos de reparaciones, sean cuales fueren, de camiones y automóviles, ra idamente y baratísimos.

Se dispone de material de primera clase garantizado: acero blando, acero níquel, acero al cromo.

Soldadura autógena para toda clase de roturas. Soldadura de aluminio. Se funden con rapidez piezas de metal, bronce, aluminio, etc., etc.

Coronas, ejes, engranajes de diferencial, sinfines, cigüñales. Se entregan dentro de la propia semana en que se recibe el encargo.

Venga V. y pruebe. Ganará mucho dinero y en poco tiempo. Dirijirse a RAMON SUAREZ Barranco de Santos, Santa Cruz de Tenerife.

Discos para Gramófonos.

Se acaba de recibir un extenso surtido en repertorio español e italiano, en la Ferretería de ANTONIO ACEVEDO ROJAS

Imeldo Serís, 86

Atención

Carbón de brezo, de superior calidad, se vende en la calle de Candelaria, 24.—Teléfono 277.

Tenedores de marcos

Excelente ocasión Se venden a precios bajísimos magníficos edificios en Baño, pagados en MARCOS. D. L. H. y fotografías: Manuel González González.

"Postal Expres"

Centro general de ampliaciones fotográficas al contado y a plazos

Gran surtido en cuadros, porta retratos, láminas, marcos para ampliaciones y postales con vistas del país

DE JOAQUIN GONZALEZ ESPINOSA 18, Dr. Allart (antes Sol) 18 Santa Cruz de Tenerife

Tabaco en rama

La casa de CAULFIELD ha recibido nuevas partidas de

CARMEN y SUMATRA

en excelentes condiciones.

ACADEMIA MERCANTIL

Sabino Berthelot 12 Director: Recaredo González

Bocoyes vacíos de roble,

para vino, SE VENDEN en la calle de San Pedro Alcántara, No. 6.

Ganga

En la Recova vieja, cuarto número 18, se venden RACIMOS DE PLATANOS, a DOS Pesetas y al detalle 4 y 5 por DIEZ CENTIMOS.

Tome su aperitivo

en el kiosco de la Alameda del Príncipe. Este establecimiento nuevamente surtido ofrece un variado y esmerado servicio de refrescos, limonadas, manjeados y cerveza, todo frío, así como bebidas de todas clases.

No olvidar que es el sitio más agradable de Tenerife.

Juguetes.

Juguetes.

Juguetes.

Juguetería alemana de la acreditada

Fábrica FLORESTA

Los mejores y más baratos. Extenso surtido

Pedid catálogo a su representante

Manuel González González

Calle de Domínguez Alfonso, núm. 1 (antes Norte). Apartado de Correo, 14.

Harinas Inglesas

marcas Paul Pride, Papagayos y Pirámide y Afrechillo Abanico. Cerveza Alemana Tucher. Cemento Alemán Bey. Mantequilla Argentina La Modelo. Máquinas de escribir Royal.

Para compras e informes de precios, etc., de estos productos tan acreditados en el comercio dirigirse al escritorio en los entresuelos de la casa calle de Alfonso XIII, número 16.

A los exportadores de TOMATES

La casa ALBERTO NOGUERA, recibirá para la temporada próxima, la respetable cantidad de

Cuatro Millones

de cajas, de la acreditada y deseada calidad marca "Salort", las que venderá como siempre a precios sumamente ventajosos para los señores exportadores.

No dejar de consultar a esta casa, antes de efectuar compras en sus almacenes y oficinas, calle de San José, 25 y 27.

Dirección telegráfica: AREUGON.—Tenerife.—Teléfono número 333. Santa Cruz de Tenerife

LA MARIPOSA

SANDALIAS

San José, 31.

Banco Hispano-Americano

Sucursal de Santa Cruz de Tenerife Calle del Doctor Comenge, antes San Francisco, números 6 y 8 INSTALACION PROVISIONAL Capital: 100.000.000 de Pesetas.—Central: Madrid, Plaza de Canalejas, No. 1 Sucursales y Agencias.—Albacete, Alcoy, Alfoente, Antequera, Badajoz, Barcelona, Bilbao, Caba, Cáceres, Cádiz, Calatayud, Cartagena, Córdoba, Coruña, Ejea de los Caballeros, Figueras, Granada, Huelva, Huesca, Jaén, Játiva, Jerez, Linares, Las Palmas, Logroño, Mahón, Málaga, Mérida, Moraira-Olot, Palma de Mallorca, Pamplona, Ronda, Salamanca, Santa Cruz de Tenerife, Sevilla, Soría, Tarrasa, Tudela, Valdepeñas, Valencia, Valladolid, Vigo, Villafraanca del Panadés y Zaragoza.

El Banco Hispano-Americano realiza toda clase de operación es de Cambio, Bolsa y Banca, en condiciones muy ventajosas. La sucursal de Tenerife continúa las operaciones de banca de los Sres. Nicolás Ojeda y Compañía, que eran a su vez sucesores de las de los Sres. Miller, Wolfson y Co. Limited.

Horas de despacho: De 9 a 12 y de 2 a 4.

Si en la fabricación del pan

se emplean sólo harinas de la mejor calidad, y se dedican a su elaboración todos los cuidados que requiere, el producto se recomienda por sí mismo. Compre usted un pan de la Fábrica de Alvarez, Santo Domingo, 19; pruébelo y en do sucesivo no comerá de otro.

REPARTO A DOMICILIO Santo Domingo, 19. — Teléfono 133.

DOCTOR ADALBERTO RODRIGUEZ

Medicina y Cirugía general Especialista de las Facultades de París y Burdeos Partos, niños y enfermedades de la mujer VISITAS A DOMICILIO

Consultas de 3 a 5. — Para los pobres martes, jueves y sábado de 10 a 12. — Teléfono núm. 148. — Consolacion, número 66.

Tintorería "Paris"

DE ALFREDO RIVAS SMITH Talleres montados al vapor y fuerza eléctrica Lavados higiénicos en seco, teñidos sólidos en todos los colores, aprestos y quita manchas.—Negro especial para lutos. Despacho: Alfonso XIII, 34 y 36 (Frente al almacén de EL GLOBO).

Consultorio Médico-Quirúrgico

Dr. Alvaro del Río y González Médico del Hospital Civil Consultas. de 2 a 5. — Doctor Allart, 42. — Teléfono 117.

FLORIDO HERMANOS VINOS Y COGNACS

