



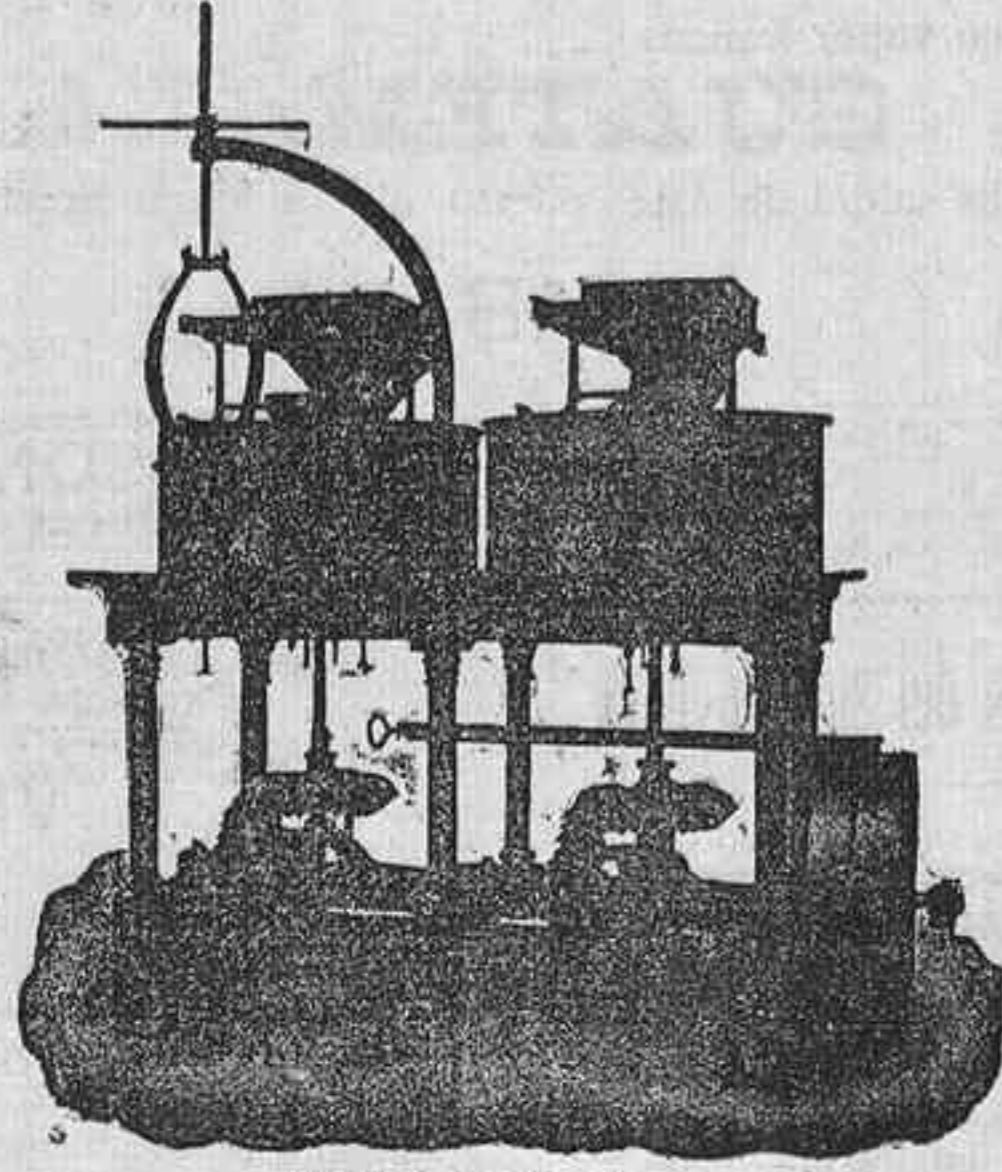


# EXPOSICION AGRICOLA

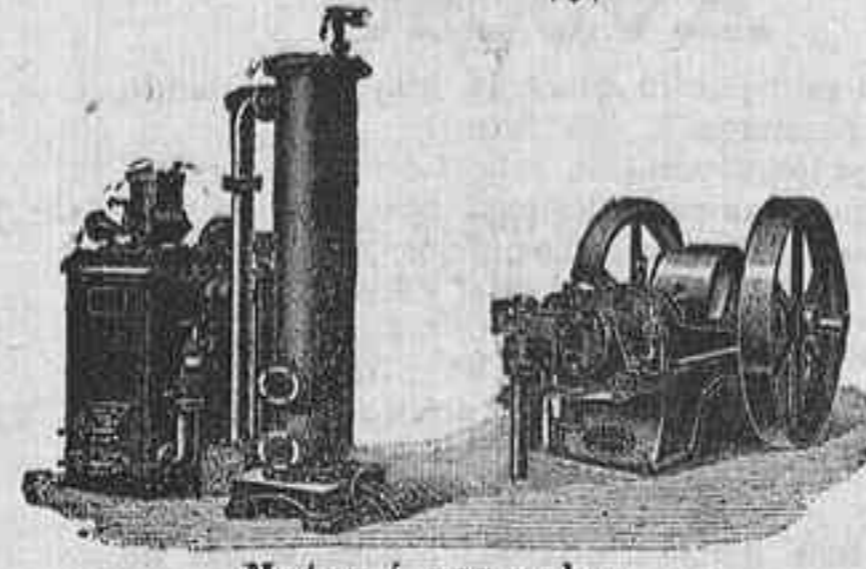
## EXPOSICIONES

— DE —  
SPERLING & WILLIAMS  
LONDRES

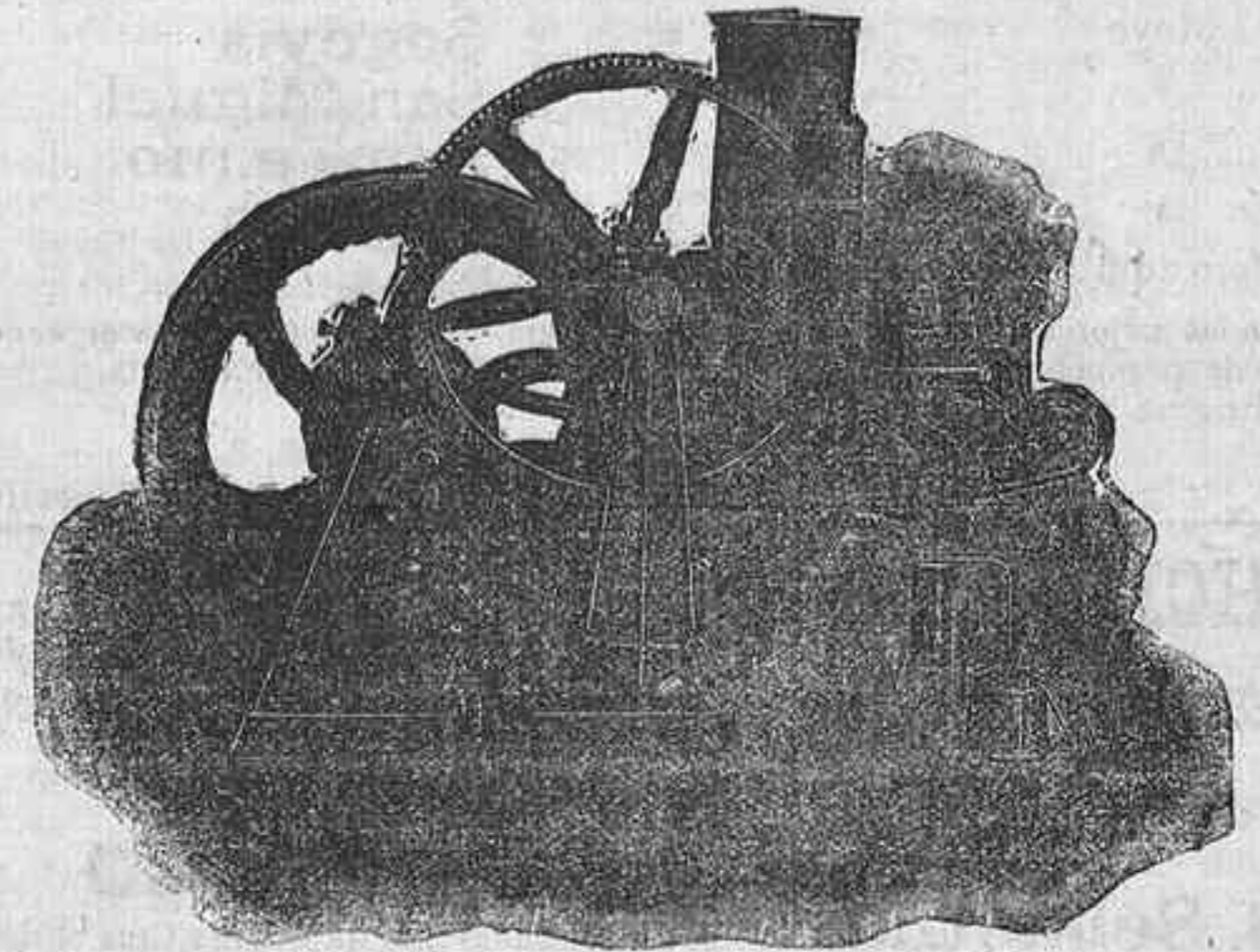
ALFRED WILLIAMS  
TENERIFE



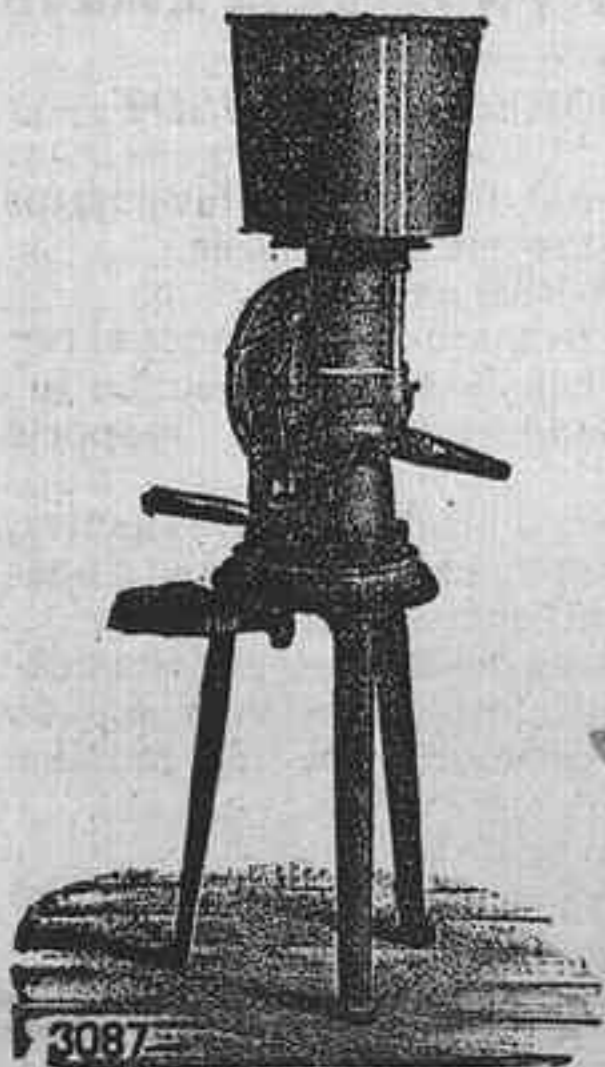
Molino harinero



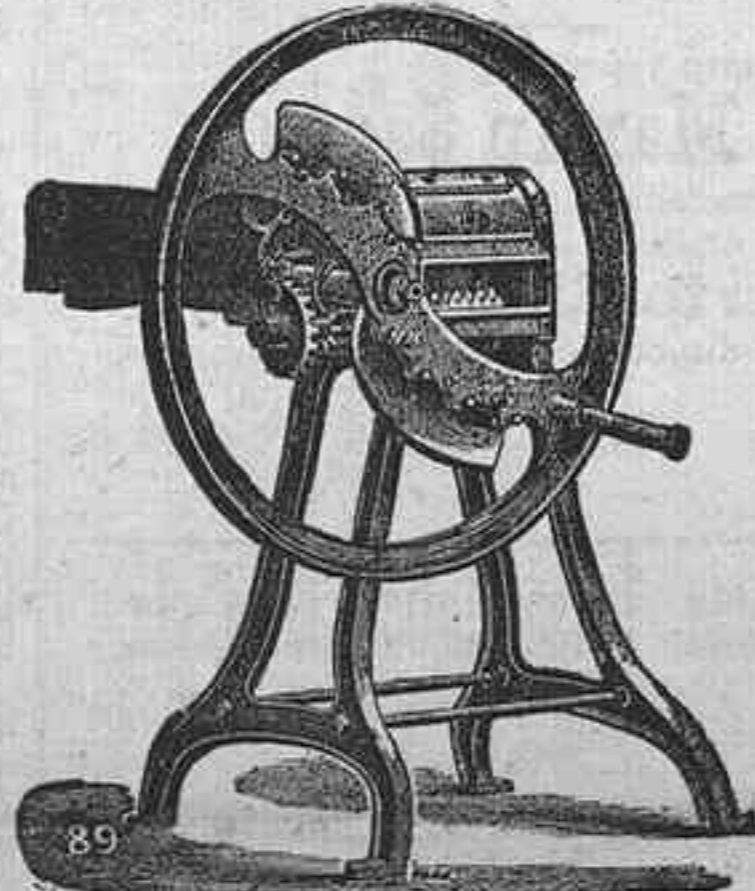
Motor a gas pobre



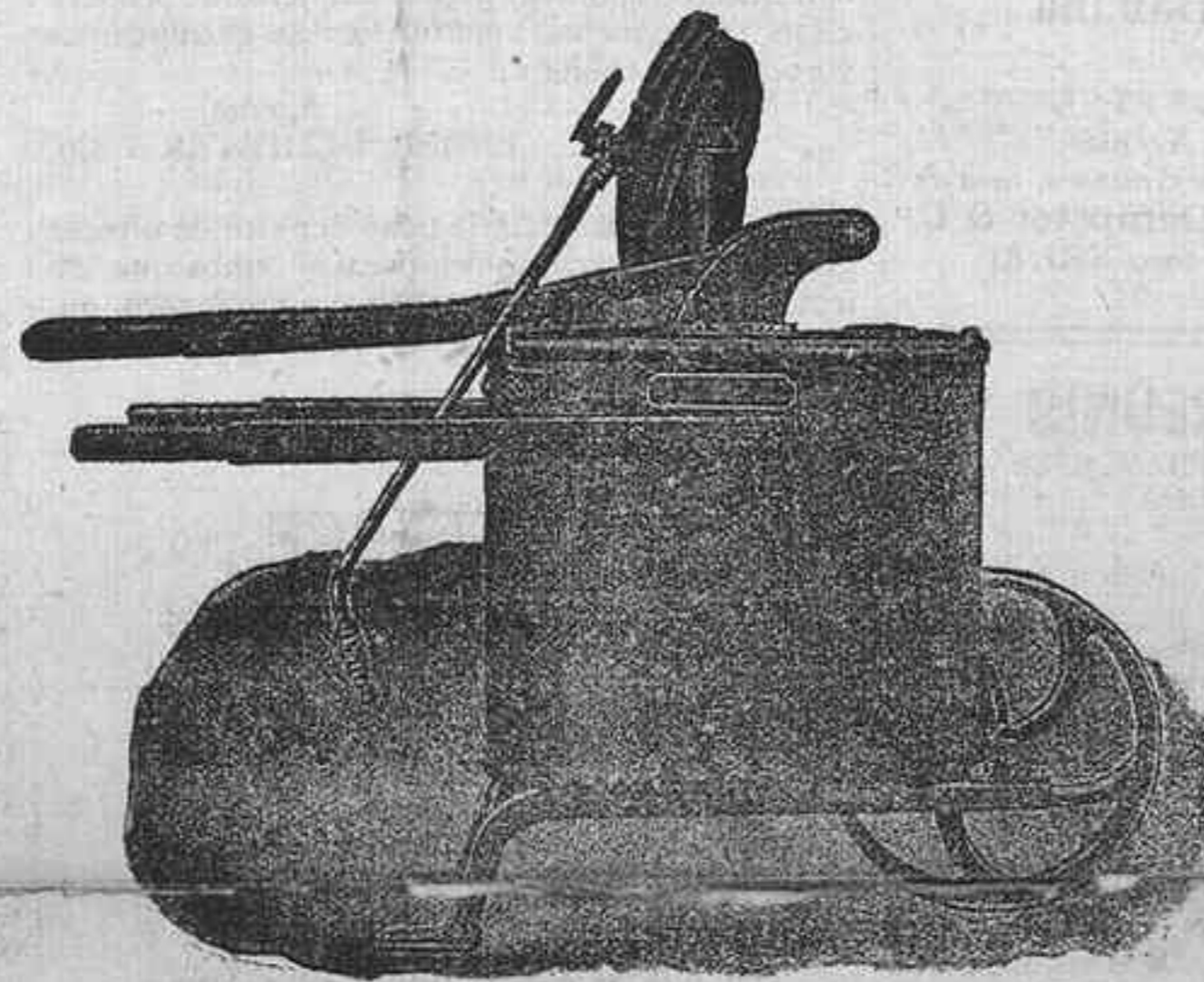
Motor a petrleo con bomba acoplada



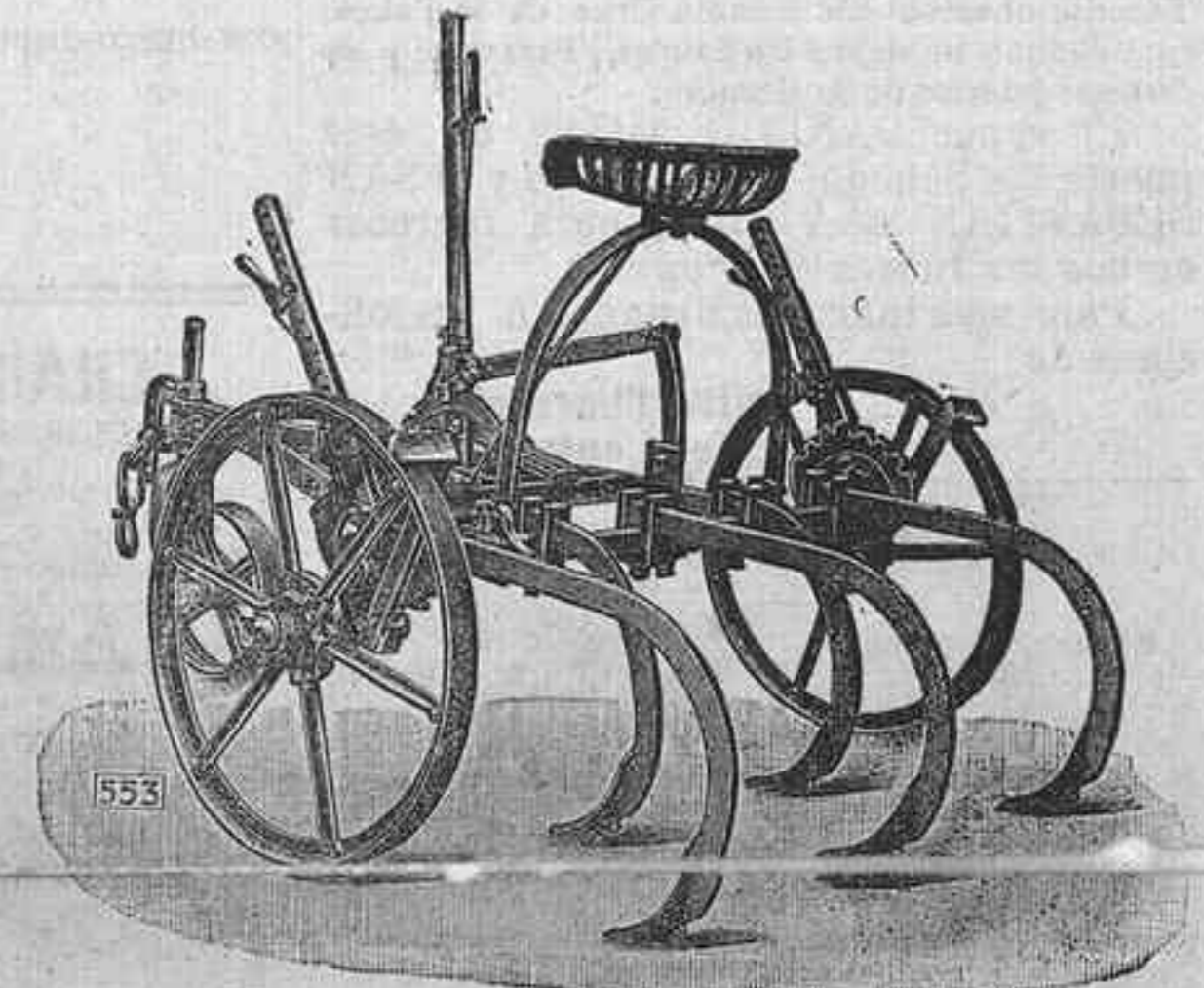
Desnatador de leche



Máquina para picar paja



Pulverizador



Cultivadora de cercados

### ANUNCIOS PREFERENTES

A un céntimo cada palabra  
(PAGO ANTICIPADO)

IT IS TO LET A BEAUTIFULLY SITUATED large house, on the Santa Cruz near the Quisisana grounds. Information given at the same, Salamanca Road. (75)

SE VENDEN SOLARES A BUEN PRECIO, grandes y pequeños, desde la Rambla 11 de Febrero hasta el camino de Salamanca, propiedad de José Padrón. Calle de Portier num. 10, darán razón. (5-11-3 m)

SE VENDEN una casa nueva, de planta alta en una de las calles más concurridas de esta Capital. Informar en el corredor de Comercio D. Mariano Santibañez.

SE ALQUILA UN HOTEL EN LA CALLE de Méndez Núñez con espacioso jardín. Dar en razón S. J. sé 15 y Ruiz de Padrón 15. (17-3)

SE DESEA comprar en sitio apropiado para almacenar maderas un solar de 600 metros cuadrados. Dar en razón calle de San José 4.

SE ALQUILA la casa de la calle de Santiago num. 46. Darán razón en la misma el corredor de Comercio D. Hector Rumen.

### Salón Parisien

Mme. Vanden Branden  
UNICA CASA

calle Méndez Núñez num. 15, (al lado del Ayuntamiento)

Teléfono 335.

Se acaban de recibir las últimas novedades en sombreros, blusas, batas y ropas blancas.

15, calle Méndez Núñez 15.

### PARA ESCRITORIOS COMERCIALES

Comisionistas, Depósitos

Se alquilan locales, Norte, 43. (14-5).

### 75 por ciento de Economía

Lo ofrece una pintura que es resistente al fuego, y no la altera ni la lluvia, ni la humedad, ni el sol, ni el tiempo «sur». Es el «desideratum» de los propietarios, arquitectos, y maestros de Obras.

Pidanse informes a

Federico C. Varela

San Martín 44.—Santa Cruz de Tenerife (1 y 1)

## LA SALVACIÓN DE LOS BUENOS FUMADORES

Ya llegaron los superiores cigarros y tabacos de las acreditadas fábricas independientes, de la Habana, «El Rey del Mundo», «La Joven Cuba», «Meridiano de la Habana», «El Canal» y «Democracia».

Su representante,

**ENRIQUE F. FERNANDEZ**

Hotel Victoria.

Santa Cruz de Tenerife.

(15-5-909.)

## Sinclair Hamilton y Ca.

17 St. Helen's Place

London E. C.

Solicita consignaciones de frutos y productos del país.

Para informes dirigirse a su representante Francisco Cambreleng.—Dr. Allart, 17.

## Visite Vd. los almacenes de

## THE LION TRADING Co.

que ha recibido estos días las últimas Novedades de la estación: linones, Nipes especialidad en guantes de hilo de Escocia con colores delicados, cuellos, golillas, cuellos con golillas, sutaches, trenzas, la mayor variedad en juegos de entredoses y adornos, blusas, cortes de vestidos en nansuk y linon. Gran surtido en cintas, tanzas, plumas y avios para sombreros.



### Velas marca "HERRADURA"

En cajas de 25 paquetes, con 4, 5, 6 y 8 velas en paquete.

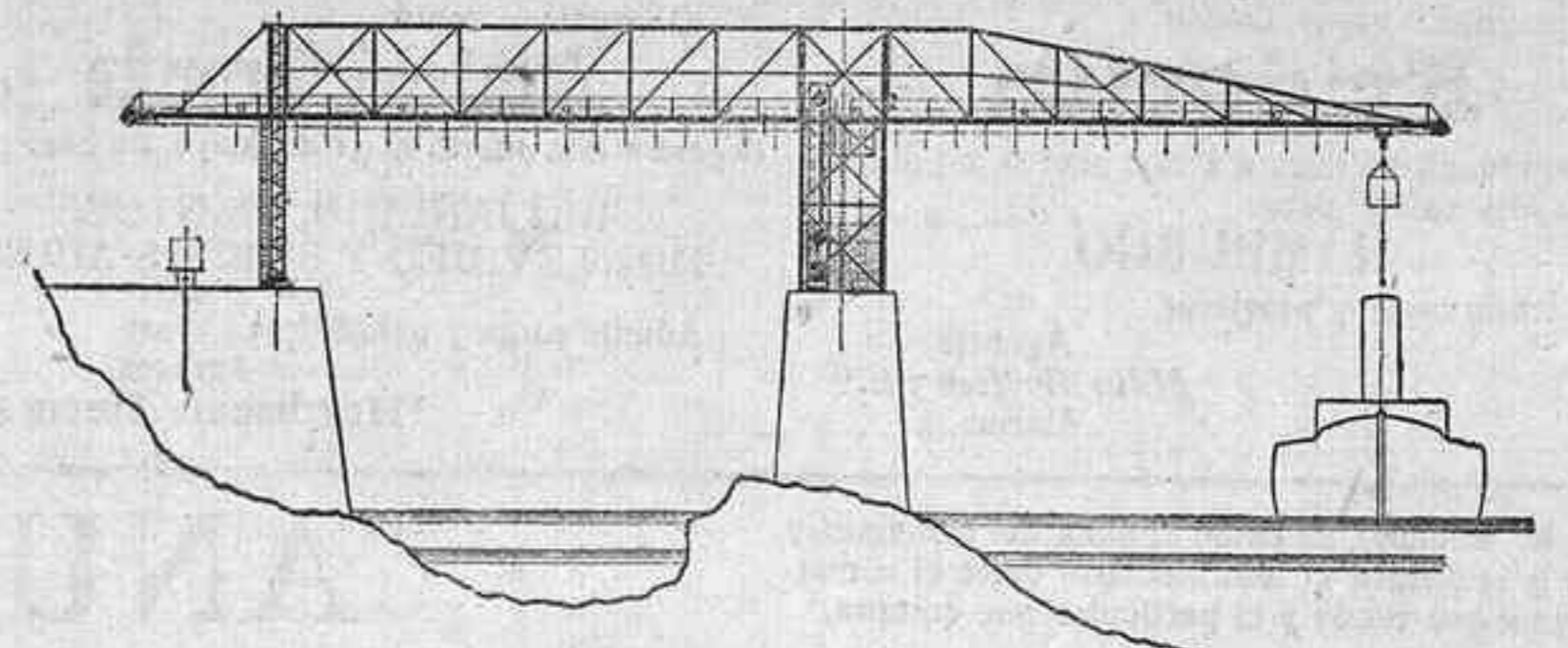
Se recomiendan por su calidad y economía.

Agentes exclusivos para las Islas Canarias,

Wilson & Coventry. Ltd.

Marina 11 (a).

## APPLEBYS LTD.



Transportadores de acero a vapor ó a mano para la carga y descarga en los puertos en donde no existe muelle de operaciones y en donde los mares hacen imposible el atraque de barcos por las grandes rompientes.

Grúas de todos sistemas, excavadoras, dragas y todo el material patentada para las obras de puertos.

Maquinarias de todas clases.

Tuberías ordinarias y especiales para conducir vapor, gas y agua.

Transportes por cables aéreos.

Material de ferrocarriles.

Esta casa muy acreditada en estos trabajos ha hecho importantes obras en estas islas, que se encuentran funcionando en perfecto estado. El transportador a vapor del pueblo de Hermigua (Gomera). La grúa Titán del Puerto de Santa Cruz de Tenerife y otros varios.

Para informes D. José Maldonado, Ingeniero Industrial.

Santa Cruz de Tenerife.

## LA CURACIÓN DE LAS ENFERMEDADES

### — del — ESTÓMAGO

se consigue siempre con el

## ELIXIR A LA INCLUVINA GIOL

Aprobado y recomendado por la M. I. Academia Médica-Farmacéutica de Barcelona

Este preparado, elaborado a base de un riquísimo Jerez, está indicado para la curación radical de las enfermedades del estómago e intestinos.

El ELIXIR GIOL es un digestivo completo; fortalece el estómago, facilita la digestión, corrige el vómito, diarrea y disentería, calma los dolores y flatos, hace desaparecer la pesadez de estómago y la neuralgia, abre el apetito, regulariza las deposiciones, cura la fetidez de aliento, ataques biliosos y el estreñimiento, entona y fortalece a los convalecientes, corta los vómitos de las embarazadas y a la vez es un poderoso tónico muy conveniente en los casos de debilidad, anemia, etc., etc.

En estos conceptos las eminencias médicas lo usan a diario, obteniendo con su empleo resultados sorprendentes.

De venta en todas las farmacias y droguerías.

Para pedidos al por mayor, dirigirse al Agente General y Depositario exclusivo en las Islas Canarias, MANUEL SABATER, Consolación, 41. (11 3-11)

# Vapores con registro abierto



## LINEAS DE VAPORES FRUTEROS DE OTTO THORESEN CHRISTIANIA

Servicio semanal directo entre los Puertos de las islas  
CANARIAS Y LONDRES

### SALIDAS DEL MES DE MAYO

Día	Mayo			
6	Mayo	»	»	Segovia
13	»	»	»	San Miguel
20	»	»	»	San Telmo
27	»	»	»	Segovia

El vapor *San Telmo* admite carga para Christiania.

Estos vapores reúnen las mejores condiciones para llevar fruta, y efectuarán la descarga en el *Middleton Wharf* uno de los muelles mejor situados de Londres para la entrega de la fruta.

Para más informes dirigirse a las oficinas de

OTTO THORESEN, Marina, 3.  
Santa Cruz de Tenerife.

## OTTO THORESEN

### LINEA DE VAPORES INTERINSULARES

Servicio regular de cabotaje por los vapores

**Sancho y S. Sebastián**  
El vapor *SANCHO*, de Santa Cruz de Tenerife a los diversos puertos de la Costa Norte de esta isla.

El vapor *SAN SEBASTIAN*, de Santa Cruz de Tenerife directamente a Santa Cruz de la Palma, continuando su viaje a los Saucos, Tazacorte y los diversos puertos de la Gomera.

El vapor *SANCHO* saldrá de este puerto los Sábados por la noche y el *SAN SEBASTIAN* los Viernes, para regresar ambos los Jueves al amanecer.

Para más informes dirigirse a las oficinas de

Otto Thoresen  
Marina 3, entresuelo.

## Nautilus S. S. Co.

El magnífico vapor

### Willow Branch

se espera en este Puerto el 19 de Mayo, con destino a

### Liverpool

tiene hueco para 250 toneladas de frutos bajo cubierta y 300 sobre cubierta.

Para más informes dirigirse a

HAMILTON Y C.<sup>a</sup>  
Agentes

## Hamburg Bremer

AFRICA LINE

El magnífico vapor alemán

### Friderun

de 6000 toneladas llegará a este puerto el día 18 de Mayo y saldrá para

### HAMBURGO

admitiendo carga y pasajeros.

Agentes,  
Miller Wolfson y C.<sup>a</sup>  
Marina, 3.

El anuncio es como el alma del comercio y de la industria, el intermediario entre el comerciante que vende y el particular que compra.



## YEOWARD BROTHERS

Linea de vapores rápidos fruteros entre Inglaterra, Portugal é Islas Canarias.

Para Liverpool

El magnífico y rápido vapor inglés

### Avocet

llegará a este puerto el 22 de Mayo admitiendo carga y pasajeros.

Todos los vapores de esta Compañía reúnen condiciones inmejorables para pasajeros de primera clase a los siguientes precios:

Por los vapores *Avocet* y *Avotero*

Billete sencillo... £. 6-6-0.

id. de ida y vuelta... 10-10-0.

Por el vapor *Ardeola*

Billete sencillo... £. 8-8-0.

id. de ida y vuelta... 12-12-0.

Para más detalles dirigirse a las oficinas de los Sres. YEOWARD BROTHERS.

Marina, 43.



## CIE. GENERALE TRANSATLANTIQUE

VAPORES CORREOS FRANCESES

Viaje a la Habana en 9 días

El magnífico vapor francés

### GUATEMALA

de 7.000 toneladas saldrá de este puerto el de Mayo directamente para la

### HABANA

Admite carga.

HARDISSON FRERES.

Villarba Hervás 5, (antes Tigre)

Para los puertos del sur de esta Isla

El rápido vapor

### VELOX

Saldrá de este puerto todos los Domingos a las 6 de la mañana regresando los Miércoles a la tarde.

Admite carga y pasajeros.

Para más informes dirigirse a

MILLER, WOLFSON Y C.<sup>a</sup>

### Pinillos Izquierdo & Co. de Cáiz

El magnífico vapor español

### Martin Saenz

de 4.000 toneladas, llegará a Santa Cruz el 27 de Mayo con destino a la

### Puerto Rico y Habana

con hueco disponible para carga y pasajeros.

Agentes,  
Agustin Guimerá casa de

Elder Dempster y C.<sup>a</sup>

### Compañia Transatlántica Española ANTES A. LÓPEZ Y Ca.

SERVICIO DEL MES MAYO

Para Santa Cruz de la Palma, Puerto Rico, Habana, Colón, Puerto Limón, Puerto Cabello, Sabanita, Curazao y La Guayray y contrabordo en la Habana y Veracruz

El magnífico vapor

### BUENOS AIRES

llegará el 18.  
Admite carga y pasajeros.

PARA SANTA CRUZ DE LA PALMA

El magnífico vapor

### M. L. Villaverde

saldrá el 28.  
Admite carga y pasajeros.

PARA LAS PALMAS, CÁDIZ, ALICANTE, VALENCIA Y BARCELONA

El magnífico vapor

### M. L. Villaverde

saldrá el 1.º de Junio.

Admite carga y pasajeros.

Agentes, Viuda e hijos de Juan La-Roche.

Las notas de carga deben presentarse en la Agencia el día antes de la salida de los vapores a las 4 de la tarde, no admitiéndose ningún conocimiento de carga después de esa fecha y hora.

### Linea de vapores fruteros

ARMADORES H. SCHULDT

Servicio semanal directo entre los puertos de estas Islas y Londres

Fecha de salida

NOTA.—Los buques destinados al servicio de estas Islas y Londres reúnen inmejorables condiciones para el transporte de frutos.

Los sollados ó sean los entrepuentes, son construídos de expreso para la buena estiva y ventilación de las bananas.

Estos vapores descargan, por considerarlo más beneficioso a los intereses de los Sres. Exportadores en los muelles llamados

FRESH WHARF

que son los únicos situados más cerca del mercado.

Agentes:

Fruit Shippers & Brokers Association

(Asociación de Exportadores y Corredores de Frutos).

Marina 31.—Tenerife.

### The New Zealand Shipping Co.

El vapor inglés

### Paparoa

de 6563 toneladas de registro, se espera en este

Puerto el 19 de Mayo, con destino a

PLYMOUTH Y LONDRES

y tiene hueco para 150 toneladas de frutos bajo cubierta y 400 sobre cubierta.

Para más informes dirigirse a

HAMILTON Y C.<sup>a</sup>

Agentes.

Los grandes centros fabriles y comerciales que son hoy la admiración del mundo lo deben todo a la publicidad de sus productos.

## ANUNCIOS GENERALES

Desconfiad de las imitaciones. Pedid siempre la

# EMULSION MAFIL AL GUAYACOL

Preparada con Aceite puro de Hígado de Bacalao, con Hipofosfitos de Cal Sosa y Guayacol

Triunfan siempre aun después de fracasar los bromuros

30 AÑOS DE ÉXITO

## EPILEPSIA ó Accidentes nerviosos

CURACION RADICAL CON LAS

Pastillas Antiepilepticas de OCHOA

NO QUITAN EL APETITO.

NO DEPRIMEN

Cortan rápidamente los accesos

Para los pedidos, dirijaase al autor.—Corredera baja, 15 y 17, Madrid.

## SOLUCION PAUTAUBERGE

al Clorhidro-Fosfato de Cal Creosotado

El remedio más eficaz para curar: las ENFERMEDADES DEL PECHO, las TOSES RECIENTES Y ANTIGUAS, las BRONQUITIS CRÓNICAS

L. PAUTAUBERGE, 22, Rue Jules-César, Paris y LAS PRINCIPALES BOTICAS.

## CURACION RÁPIDA Y SEGURA

de las Enfermedades Urinarias

Se obtiene usando solamente el conocido y acreditado producto

## SANTALOL SOL

GONOROL

Único principio activo de la esencia de Sándalo, cuya eficacia ha sido reconocida como superior a cuantos medicamentos se anuncian para curar la BLENORRAGIA en todas sus manifestaciones. Cistitis, Albumina, Incontinencia y otros. Método sencillo y económico.

**Aviso importante:** Para evitar en cuanto sea posible que los enfermos puedan ser sorprendidos en su buena fe ó ignorancia, pidan siempre SANTALOL SOL con el nombre de *Gonorol*, que hemos patentado expresamente dicho objeto.

**Venta** en todas las Farmacias, dirigiendos los pedidos, reclamaciones y consultas a la FARMACIA SOL, Cortes, número 606 (chufán a Balmes)—Barcelona.

Reglas Método infalible para toda clase de retrasos.  
Farmacia Burot 123. Nantes, (Francia.)



Imprenta Isteña de J. M. Palazón