

AUTOMOVILES
LORRAINE-DIETRICH

Segundo lugar de la clasificación general en el circuito del Guadarrama en 1913.

Representante en Galicia:

Ramón Neira
LUGO

Fernando Carvallo
CORREDOR DE COMERCIO

Se encarga de toda clase de operaciones en el Banco de España. — Compra-venta de valores Cotizables en Bolsa.

RUANUEVA, 13

Horas de despacho: de 9 a 1 de la mañana y de 4 a 7 de la tarde.

Compañía Anglo-Argentina
y Houlder Line (reunidas)

Vapores rápidos a Montevideo y Buenos Aires provistos de dos hélices y telegrafía sin hilos.

Próximas salidas de La Coruña para Montevideo y Buenos Aires.

LA CORRENTINA

6 de Octubre de 1914

Precio del pasaje en tercera clase: 176 pesetas incluidos los impuestos.

Admite pasajeros de primera y tercera clase.

Para informes: Agencia general en La Coruña.

Viuda de H. Hervía, Real, 14

H. MANSO
Médico-Cirujano y Odontólogo
(DENTISTA)

ARMAÑA, 3 Y 5, 2.º

Manuel Pérez Domínguez
Médico

Plaza de San Fernando, núm. 1

CONSULTA DE 11 A 1

Jesús García Gesto

Procurador de los Tribunales y Corredor de Comercio

Se encarga de la gestión de toda clase de asuntos relacionados con ambas profesiones.

Compra y venta de valores cotizables en Bolsa.

CASTELAR, 6.—LUGO.

HARINAS
GRAN FUERZA

—SIN RIVAL MARCA—
— F. O. Coruñesa. (Barcelona) —

—GarantizadaS—

De trigos puros

:: Extranjeros ::

PARA PEDIDOS

—Domingo Suárez—

CORUNA

AGENDA

Servicio de trenes

Llegadas de los ascendentes:
Mixto, a las 0'40.—Mercancías, a las 10'45.—Correo, a las 12'33.—Rápido, a las 14'35.—Tren tranvía, a las 20'35.

El primero, el tercero y el último conduciendo viajeros de las tres clases; el segundo con tercera desde Curtis, y el cuarto solo lleva viajeros de primera.

Salidas de los ascendentes:
Mixto, a las 0'57.—Mensajerías, a las 7'20.—Correo, a las 12'43.—Rápido, a las 14'39.—Ganadero, a las 16.

Los tres primeros con las tres clases, pero el segundo solo hasta Monforte; el cuarto con viajeros de primera clase, y el último con segunda y tercera hasta León.

Llegadas de los descendentes:
Mixto, a las 6'33.—Rápido, a las 9'19.—Mercancías, a las 11'24.—Correo, a las 12'25.—Mensajerías, a las 17'29.—Mercancías, a las 23'44.

El primero, el cuarto y el quinto con las tres clases; el segundo con viajeros de primera; el tercero con tercera desde Monforte, y el último con segunda y tercera desde dicha ciudad.

Salidas de los descendentes:
Tren-tranvía, a las 4'40.—Mixto, a las 6'55.—Rápido, a las 9'24.—Correo, a las 12'36.—Mensajerías, a las 17'43.

Todos con las tres clases, a excepción del rápido que solo conduce primera.

NOTAS. Los viajeros del tren que sale de esta capital a las 7'20, enlazan en Monforte con el correo descendente, para Orense, Vigo, Pontevedra y Santiago. Y los viajeros de estas poblaciones que utilicen el correo ascendente, combinan en Monforte con el tren mixto que llega a Lugo a las 17'29.

Idem de correos

Entradas en la administración:
De Madrid, el correo a las 12'50 y el mixto, a las 6'50; de la Coruña, el correo a las 12'50 y el mixto a las 1; de Becerreá, Chantada, Friol, Fíjols, Meira y Pol, a las 11, y para Fonsagrada, a las veinte.

Salidas de la administración:
Para Madrid, el correo a las 12'10 y el mixto a las 0'20; para la Coruña, el correo a las 12'19 y el mixto a las 6'10; para Becerreá, Chantada, Friol, Fíjols, Meira y Pol a las 14, y para Fonsagrada, a las 7.

Horas de oficina:
Lista, desde las 9 a las 11'15 y desde las 13'30 a las 14.—Certificados, desde las 8'30 a las 11 y desde las 21 a las 22.—Valores declarados, desde las 9 a las 11.

Operaciones del giro postal:
Se admiten imposiciones desde las 8'30 a las 10'30, y los cobros desde las 12 a las 13'30.

Entrega de los apartados:
Terminada la distribución de la correspondencia llegada a la administración, se entrega durante 15 minutos, siendo ordinariamente a las 8'30 y a las 14.

Salidas de los carteros:
Cuando los correos no traigan retraso se hace este servicio a las 8'40 y a las 14.

Recogida de buzones:
En los estancos a las 11 y a las 22, y en el de la administración 15 minutos antes de la salida de los correos.

VENTA Se venden en Nadela 10 pollinos garañones y seis caballos padres, procedentes de acreditadas paradas, de edad desde dos años a ocho y de talla de seis y media cuartas a siete y ochodados.

El que desee comprarlos ya juntos ya separados puede tratar con el dueño de la parada de Nadela.

Urge la venta.

Arriendo

Se arrienda el piso 3.º de la casanúmero 6, de la calle de Manuel Becerra. Informará D. Martín E. Rúa: calle del Miño.

NELSON-LINES

Vapores rápidos al Río de la Plata

Salidas quincenarias fijas para Montevideo y Buenos Aires

Autorizada por la Dirección general de Comunicaciones de España para la conducción de correo.

Próximas salidas de la Coruña y Vigo, para Montevideo y Buenos Aires.

Vapores	De la Coruña	De Vigo
HIGHLAND LADID	13 Septbre.	14 Septbre.
HIGHLAND WARRIOR	27 Septbre.	28 Septbre.
HIGHLAND ROVER	11 Octubre.	12 Octubre.

Precio del pasaje en 1.ª clase, (tres categorías) Libras '18, 23 y 27.—Precio del pasaje en 2.ª clase, (más los impuestos).—Precio del pasaje en 3.ª clase —31'10 pesetas (incluido impuestos de transporte).

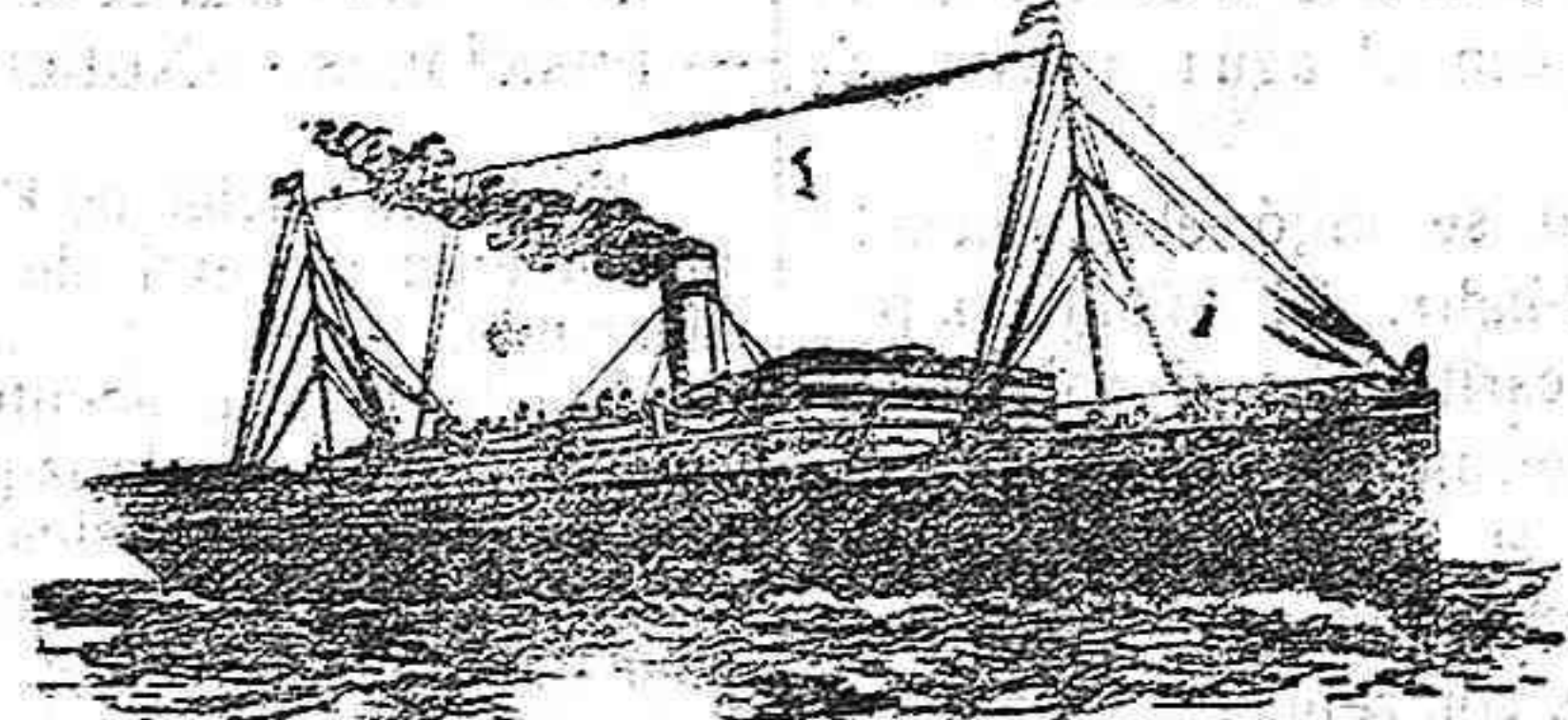
Su porte de 7.000 toneladas y 15 millas de marcha, aseguran el viaje en diez y ocho días.

Estos vapores admiten también pasaje de 1.ª y segunda clase, garantizando un buen trato. Llevan a bordo cocineros y camareros españoles.

Los pasajeros deberán presentarse la víspera de salida para retirar los billetes.

NOTA.—Las salidas de estos vapores son fijas el día anunciado.

Para informes y carga pueden dirigirse: en Vigo, a D. V. M. ESCALERA, y en la Coruña, a D. NICANDRO FARINA.



Lloyd Real Holandés

Compañía de vapores correos

Al Brasil y Río de la Plata

Próximas salidas de la CORUÑA para RIO JANEIRO, SANTOS, MONTEVIDEO y BUENOS AIRES

Vapor rápido ZEELANDIA 12 de Septiembre

Admiten pasajeros de 1.ª, 2.ª y 3.ª clase

Provistos de telegrafía sin hilos (sistema Marconi) y de las más modernas instalaciones

Los pasajeros deben presentarse provistos de los documentos que exigen las disposiciones vigentes con DOS DIAS DE ANTICIPACION.—El Consignatario,

D. RAIMUNDO MOLINA, Marina, 22.-La Coruña

Representante general de la Compañía en España.

No hay motivo...

—¿Aburrimiento dice usted? No piense en ello. No tiene usted si no cojer un tomo de

La Joya del Hogar

y le sacude al momento la pereza. Hojea usuprimera parte y en ella encuentra el medio de conservar la salud.

Vea V. la parte siguiente y se le presentará lo que más debe preocupar a una per-

sona: su higiene y belleza. Puede tenerse por descontado que el que practique los preceptos que enseña esta parte del libro, aunque no quiera, ha de ser una imagen de lo más bello.

A continuación se halla una sección dedicada a fabricar dulces, que parece que se están comiendo, y licores que despiden aromas el néctar divino. Luego, si la nostalgia persiste, ensaya V. las partes de aseo de la casa, pección de recreo, laboratorio casero, arte culinario, que presenta guisos hirvientes y humeantes y... si quiere saber más, en las librerías, por 3 pesetas, se lo dirán.

TALLERES | GRÁFICOS



EL PROGRESO

Manuel Becerra, 4.—LUGO

RECORDATORIOS FÚNEBRES

— desde el más modesto al de más lujo —

ESQUELAS MORTUORIAS

Últimos modelos.

ESTUCHERÍA DE PAPEL DE CARTAS

de todas clases: papel alemán, papel Rives, papel mil rayas, etc., etc.

SOBRES DE TODAS CLASES

de tela, comerciales, banqueros, de oficio, blancos y de color.

Los encargos de esquelas pueden hacerse a cualquier hora del día y de la noche, los que serán despachados inmediatamente.

Tarjetas, cuentas, memorandums, talonarios, cartas, circulares, periódicos, folletos, revistas, programas, invitaciones, menús, etc., etc.

La imprenta que más beneficios ofrece al comercio y sociedades por sus trabajos esmerados, rápidos, y equitativos sus precios, por contar con materiales modernos.

Se admiten anuncios en tercera y cuarta plana.—Precios módicos