



# La Cervecera del Norte de Bilbao

Esta poderosa fábrica de construcción reciente y de más nueva y adelantada instalación, viene a presentar sus productos con la seguridad más absoluta de que han de merecer la sanción del mundo consumidor de Cervezas como las mejores que hoy se elaboran en España y en el Extranjero.

No cuenta solamente «La Cervecera del Norte» con su fábrica modelo sino que además emplea las mejores primeras materias, resultando sus cervezas «Pilsen», «Oro» y «Munich» de gusto y transparencias incomparables. Recomendamos a todos los bebedores de Cerveza que prueben estos tipos, para que por sí mismo se convenzan de nuestra afirmación.

No hay más Cerveza que una, y esto es la de BILBAO. Pedid en todas partes.

**Pídanse.** PILSEN clara de Bilbao  
ORO dorada de Bilbao  
MUNICH de Bilbao

Para informes en Lugo: JOSE A. SALVADOR

**Fernando Carvallo**  
CORREDOR DE COMERCIO

Se encarga de toda clase de operaciones en el Banco de España.

Compra-venta de valores Cotizables en Bolsa.

RUANUEVA, 13

Horas de despacho: de 9 a 1 de la mañana y de 4 a 7 de la tarde

**AUTOMOVILES**  
**LORRAINE-DIETRICH**

Segundo lugar de la clasificación general en el circuito del Guadarrama en 1913.

Representante en Galicia:  
**Ramón Neira LUGO**

**Arriendo**

Se arrienda el piso 2.º y 3.º de la casa número 6 de la calle, de Manuel Becerra. Informará D. Martín E. Rúa: calle del Miño.

**No hay motivo...**

Aburrimiento dice usted? No piense en ello. No tiene usted si no, cojer un tomo de **La Joya del Hogar** y le sacude al momento la pereza. Hojea su primera parte y en ella encuentra el medio de conservar la salud.

Vea V. la parte siguiente y se le presentará lo que más debe preocupar a una persona: su higiene y belleza. Puede tenerse por

descontado que el que practique los preceptos que enseña esta parte del libro, aunque no quiera, ha de ser una imagen de lo más bello.

A continuación se halla una sección dedicada a fabricar dulces, que parece que se están comiendo, y licores que despiden aromas de néctar divino. Luego, si la nostalgia persiste, ensaya V. las partes de aseo de la casa, pección de recreo, laboratorio casero, arte cutinário, que presenta guisos hirvientes y humeantes y... si quiere saber más, en las librerías, por 3 pesetas, se lo dirán.

**NELSON-LINES**

Vapores rápidos al Río de la Plata

Salidas quincenales fijas para Montevideo y Buenos Aires.

Autorizada por la Dirección general de Comunicaciones de España para la conducción de correspondencia.

Próximas salidas de la Coruña y Vigo, para Montevideo y Buenos Aires.

Vapores	De la Coruña	De Vigo
HIGHLAND SCOT	13 de Junio	14 de Junio
HIGHLAND LADDIE	27 de Junio	28 de Junio
HIGHLAND PRIDE	11 de Julio	12 de Julio
HIGHLAND BRAE	25 de Julio	26 de Julio

Precio del pasaje en 1.ª clase, (tres categorías) Libras 18, 23 y 28.—Precio del pasaje en 2.ª clase, 12 libras (más los impuestos).—Precio del pasaje en 3.ª clase 23 1/2 pesetas (incluido impuestos de transporte).

Su porte de 7.000 toneladas y 15 millas de marcha, aseguran el viaje en diez y ocho días.

Estos vapores admiten también pasaje de 1.ª y segunda clase, garantizando un buen trato. Llevan a bordo cocineros y camareros españoles.

Los pasajeros deberán presentarse la víspera de salida para retirar los billetes.

NOTA.—Las salidas de estos vapores son fijas el día anunciado.

Para informes y carga pueden dirigirse: en Vigo, a D. V. M. ESCALERA, y en la Coruña, a D. NICANDRO FARINA.



Licenciado :: ::

**VALLINA**  
Odontólogo DE LA

**Beneficencia Municipal :: :: ::**  
**(Dentista)**

Especialista en las enfermedades de la boca y dientes, y en todos los trabajos de la moderna Odontología, como son: dentaduras artificiales, orificaciones, incrustaciones de porcelana y oro, y puentes del mismo metal.

Gabinete aséptico.—Rigurosa esterilización del instrumental.—Extracción sin dolor ni peligro.

CONSULTA DE 9 A 1 Y DE 3 A 7  
EMILIO CASTELAR, 1, 2.º  
:: Frente al Banco de España ::

**Jesús García Gesto**  
Procurador de los Tribunales y Corredor de Comercio

Se encarga de la gestión de toda clase de asuntos relacionados con ambas profesiones.

Compra y venta de valores cotizables en Bolsa.

CASTELAR, 6.—LUGO.

**EL NITRATO DE CAL**  
O DE NORUEGA

es el abono azoado de más rápida asimilación y eficacia.

Para informes a  
**OTTO MEDEM**  
Valencia, Barcelona, Bilbao, Sevilla, Málaga y Alicante.

**H. MANSO**  
Médico-Cirujano y Odontólogo  
(DENTISTA)  
ARMAÑA, 3 Y 5, 2.º

**AGENDA**  
Servicio de trenes

Llegadas de los ascendentes:

Mixto, a las 0'40.—Mercancías, a las 10'45.—Correo, a las 12'33.—Rápido, a las 14'35.—Tren tranvía, a las 20'35.

El primero, el tercero y el último conduciendo viajeros de las tres clases; el segundo con tercera desde Curtis, y el cuarto solo lleva viajeros de primera.

Salidas de los ascendentes:

Mixto, a las 0'57.—Mensajerías, a las 7'20.—Correo, a las 12'43.—Rápido, a las 14'39.—Ganadero, a las 16.

Los tres primeros con las tres clases, pero el segundo solo hasta Monforte; el cuarto con viajeros de primera clase, y el último con segunda y tercera hasta León.

Llegadas de los descendentes:

Mixto, a las 6'38.—Rápido, a las 9'19.—Mercancías, a las 11'24.—Correo, a las 12'25.—Mensajerías, a las 17'29.—Correo, a las 23'44.

El primero, el cuarto y el quinto con las tres clases; el segundo con viajeros de primera, el tercero con tercera desde Monforte, y el último con segunda y tercera desde dicha ciudad.

Salidas de los descendentes:

Tren-tranvía, a las 4'40.—Mixto, a las 6'55.—Rápido, a las 9'24.—Correo, a las 12'36.—Mensajerías, a las 17'43.

Todos con las tres clases, a excepción del rápido que solo conduce primera.

NOTAS.— Los viajeros del tren que sale de esta capital a las 7'20, enlazan en Monforte con el correo descendente, para Orense, Vigo, Pontevedra y Santiago. Y los viajeros de estas poblaciones que utilicen el correo ascendente, combinan en Monforte con el tren mixto que llega a Lugo a las 17'29.

**Idem de correos**

Entradas en la administración:

De Madrid, el correo a las 12'50 y el mixto a las 6'50; de la Coruña, el correo a las 12'50 y el mixto a las 1; de Becerreá, Chantada, Friol, Fijos, Meira y Pol, a las 11, y para Fonsagrada, a las veinte.

Salidas de la administración:

Para Madrid, el correo a las 12'10 y el mixto a las 0'20; para la Coruña, el correo a las 12'19 y el mixto a las 6'10; para Becerreá, Chantada, Friol, Fijos, Meira y Po las 14, y para Fonsagrada, a las 7.

Horas de oficina:

Lista, desde las 9 a las 11'15 y desde las 13'30 a las 14.—Certificados, desde las 8'30 a las 11 y desde las 21 a las 22.—Valores declarados, desde las 9 a las 11.

Operaciones del giro postal:

Se admiten imposiciones desde las 8'30 a las 10'30, y los cobros desde las 12 a las 13'30.

Entrega de los apartados:

Terminada la distribución de la correspondencia llegada a la administración, se entrega durante 15 minutos, siendo ordinariamente a las 8'30 y a las 14.

Salidas de los carteros:

Cuando los correos no traigan retraso se hace este servicio a las 8'40 y a las 14.

**C. G. le Trasatlántique**

Vapores correos franceses a gran velocidad

Servicios directos desde el puerto de la Coruña

**A la Habana y Veracruz**

El 23 de Junio el vapor ESPAGNE.

**A la Habana, Nueva Orleans y San Francisco de California**

El 22 de Junio el vapor VIRGINIE

**A Puerto Plata y Santiago de Cuba**

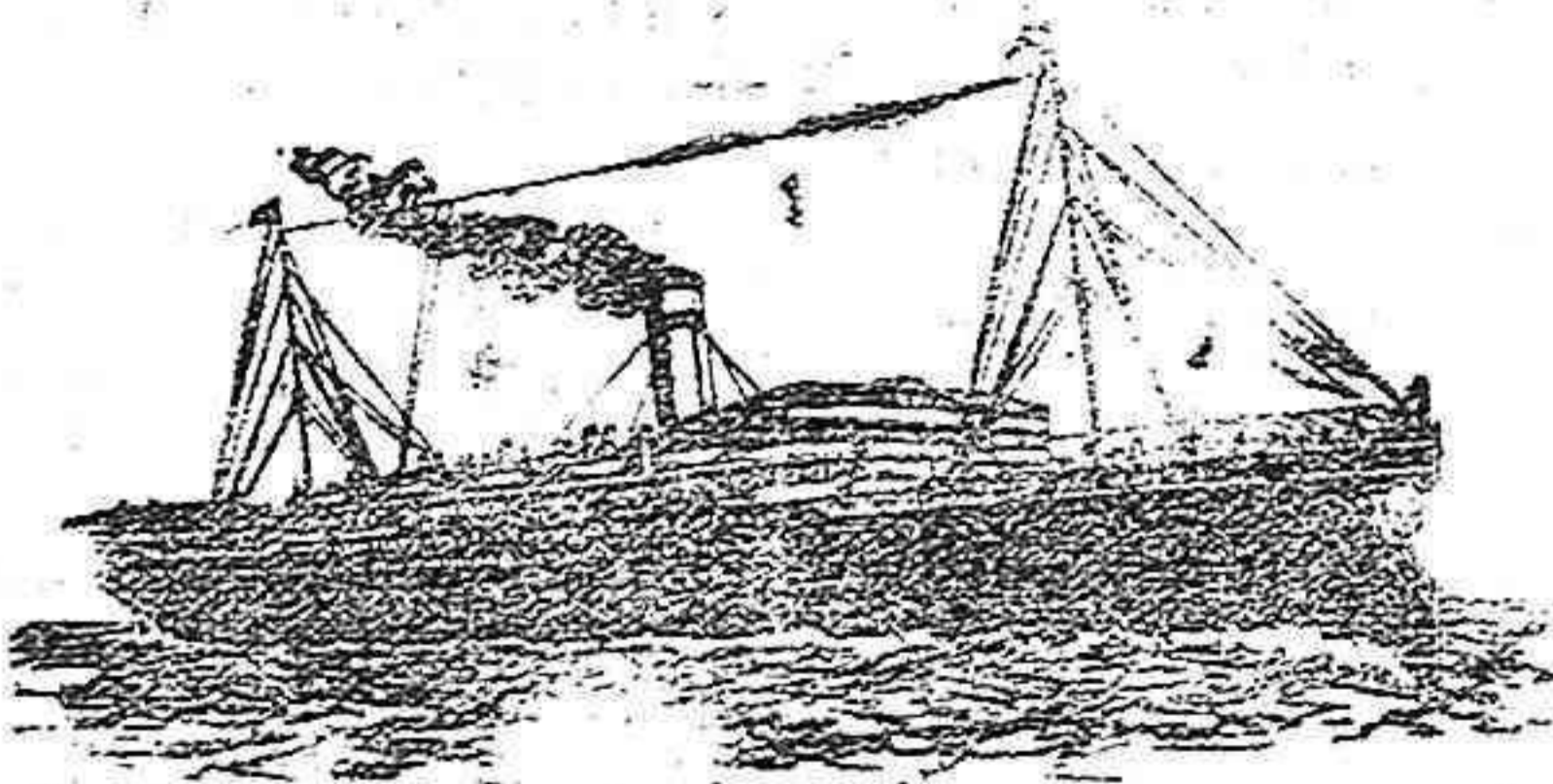
El 14 de Junio el vapor HAITI

**A la Habana, Tampico, Veracruz y Puerto Méjico**

Admiten pasajeros de 1.ª, 2.ª, 3.ª preferencia, 3.ª ordinaria y carga.

Todos los vapores admiten pasajeros de primera, segunda y tercera clase, que deben de presentarse en la Agencia de la Compañía dos días antes de la salida, avisando de antemano para reservarles cabida.—Para informes de pasaje y carga:

Nicandro Fariña—LA CORUÑA



**Lloyd Real Holandés**  
Compañía de vapores correos

**Al Brasil y Río de la Plata**

Próximas salidas de la CORUÑA para RÍO JANEIRO, SANTOS, MONTEVIDEO y BUENOS AIRES

**Vapor rápido TUBANTIA** 20 de Junio

Admiten pasajeros de 1.ª, 2.ª y 3.ª clase

Previstos de telegrafía sin hilos (sistema Marconi) y de las más modernas instalaciones

Los pasajeros deben presentarse provistos de los documentos que exigen las disposiciones vigentes con DOS DIAS DE ANTECIPIACION.—El Consignatario:

**D. RAFAEL MOLINA, Marina, 22.—La Coruña**

Representante general de la Compañía en España.

Compañía Anglo-Argentina y Houlder Line (reunidas)

Vapores rápidos a Montevideo y Buenos Aires provistos de dos hélices y telegrafía sin hilos.

Próximas salidas de La Coruña para Montevideo y Buenos Aires.

**LA NEGRA**

30 de Junio de 1914

Precio del pasaje en tercera clase: 176 pesetas incluidos los impuestos.

Admite pasajeros de primera y tercera clase.

Para informes: Agencia general en La Coruña.

Vicaría de R. Hervás, Real, 14

**HARINAS**  
**GRAN FUERZA**

—SIN RIVAL MARCA—

— F. O. Coruñesa. (Barcelona) —

—GarantizadaS—

De trigos puros

:: Extranjeros ::

PARA PEDIDOS

**Domingo Suárez**

**CORUÑA**

**COMPANIAS FRAMBURGUESAS**

PUERTO DE LA CORUÑA

**LÍNEAS DE VAPORES CORREOS RÁPIDOS**

Pasajes de 1.ª, 2.ª, 3.ª preferente y 3.ª clases

Servicio de **SUD AMÉRICA**

Próximas salidas para RÍO JANEIRO, MONTEVIDEO Y BUENOS AIRES

27 de Junio Rápido BLUCHER.  
11 de Julio » KONIG WILHELM II.  
25 de Julio » CAP VILANO  
8 de Agosto » CAP FINISTERRE.

Servicio de **CUBA Y MÉJICO**

Próximas salidas para LA HABANA, VERACRUZ Y TAMPICO

21 de Junio Correo WESTERWALD.  
5 de Julio Correo ANTONINA.  
21 de Julio Rápido CORCOVADO

Para información de estos magníficos vapores, se recomienda pedir pasaje con la debida anticipación.—Dirigirse para informes a los Agentes generales en la Compañía. EDUARDO DEL RÍO Y C.ª, Canton pequeño, 8 y 10.—LA CORUÑA

**COMPANIA del PACÍFICO**

**VAPORES CORREOS INGLESES**

Salida de LA CORUÑA cada dos lunes, y de VIGO al día siguiente para Río Janeiro, Montevideo, Buenos Aires, Punta Arenas, Valparaíso y otros puertos del Pacífico hasta el Callao.—Próximas salidas:

Vapor	Salida	Retorno
Orissa	29 de Junio	30 de Junio
Ortega	13 de Julio	16 de Julio
Cropesa	27 de Julio	28 de Julio

Todos de gran tonelaje y de dos hélices.—Admiten pasajeros de 1.ª, 2.ª y 3.ª clase.

La conducción a bordo en lanchas de vapor de los pasajeros y de sus equipajes, es por cuenta de la Compañía.

Tienen alumbrado eléctrico en todos los departamentos, salones para Señoras, fumadores, bibliotecas, cuartos de baño, cámaras frigoríficas, banda de música y todos los adelantos.

Para el servicio de pasajeros de tercera clase se embarcan en La Coruña y Vigo camareros y cocineros españoles y las comidas son condimentadas al estilo del país.

Agentes generales de la Compañía:

**Sobrinos de José Pastor**

Dirección en La Coruña: Plaza de María Pita, núm. 12.  
Dirección en Vigo: Velázquez Moreno, núm. 1