







FLORINA DE MAÍZ

Producto químicamente puro, obtenido por procedimientos especiales. Este alimento es superior a otros similares conocidos hasta ahora, para los niños y personas delicadas y sujetos a régimen.

DE VENTA EN LUGO: En el Economato Cívico-Militar, en el comercio de D. Salvador Sande y en la Farmacia de D. Carlos Alonso. Representante general en Galicia: D. José Amador-Barrera, 5.-Coruña. Representante en Lugo: Viuda e Hijos de José Sánchez.

Omnibus - automóviles

Para traslados de familias y excursiones de verano, los alquila JOSÉ LÓPEZ BRAVOS, Ronda de Castilla.

Sombrerería de FERNÁNDEZ PIMENTEL

PLAZA DE LA CONSTITUCIÓN, 15 Se ha recibido un surtido variadísimo de sombreros de paja, de todos los precios, desde el más económico al correspondiente a la mejor clase que se fabrica por las principales marcas.

C. G. Trasatlantique

Paquetes correos franceses a gran velocidad Servicios directos desde Coruña

Línea de Nueva York

Se facilitan billetes de ferrocarril a cualquier punto de los Estados Unidos.

Línea de la Habana y Veracruz

El 4 de Octubre, el vapor de 12.450 toneladas

CAROLINE

Table with 3 columns: PARA HABANA, PARA VERACRUZ, Ptas. 211'10, 215'10

Se facilitan billetes de ferrocarril a Santiago de Cuba a 35 pesetas. NOTAS.—En estos precios está incluido el impuesto de transportes y la conducción a bordo en lanchas de vapor del pasajero y sus equipajes. Los pasajeros deben presentarse con tres días de anticipación al anuncio de salida. Admite pasajeros de primera (varias categorías) segunda, tercera; tercera preferente ordinaria y carga. La entrada a bordo queda en absoluto prohibida sin previa presentación de una tarjeta de la casa Consignataria, autorizándola.

LÍNEA DE FRANCIA-NEW YORK

Los vapores postales rápidos de esta línea, salen todos los sábados de Burdeos.

LÍNEA DE REGRESO

Para Saint Nazaire y Burdeos, saldrá de este puerto el 30 de Septiembre el vapor

CAROLINE

Para informes, dirigirse a N. FARIÑA, calle de Compostela, esquina a Plaza de Lugo.—La Coruña.

NELSON-LINES

Vapores rápidos al Rio de la Plata

Salidas quincenales fijas para Montevideo y Buenos Aires

Autorizada por la Dirección general de Comunicaciones de España para la conducción de correspondencia. Próximas salidas de la Coruña y Vigo, para Montevideo y Buenos Aires.

Table with 3 columns: Vapores, De a Coruña, De Vigo

Precio del pasaje en 1.ª clase, (tres categorías) Libras 18, 23 y 27.—Precio de pasaje en 2.ª clase, 12 libras (más los impuestos).—Precio del pasaje en 3.ª clase, 31'10 pesetas (incluido impuestos de transporte). Su porte de 7.000 toneladas y 15 millas de marcha, aseguran el viaje en diez y ocho días.

Estos vapores admiten también pasaje de 1.ª y segunda clase, garantizando un buen trato. Llevan a bordo cocineros y camareros españoles. Los pasajeros deberán presentarse la víspera de salida para retirar los billetes. NOTA.—Las salidas de estos vapores son fijas el día anunciado. Para informes y carga pueden dirigirse en Vigo, a D. V. M. ESCALERA, y en la Coruña, a D. NICANDRO FARÍÑA.

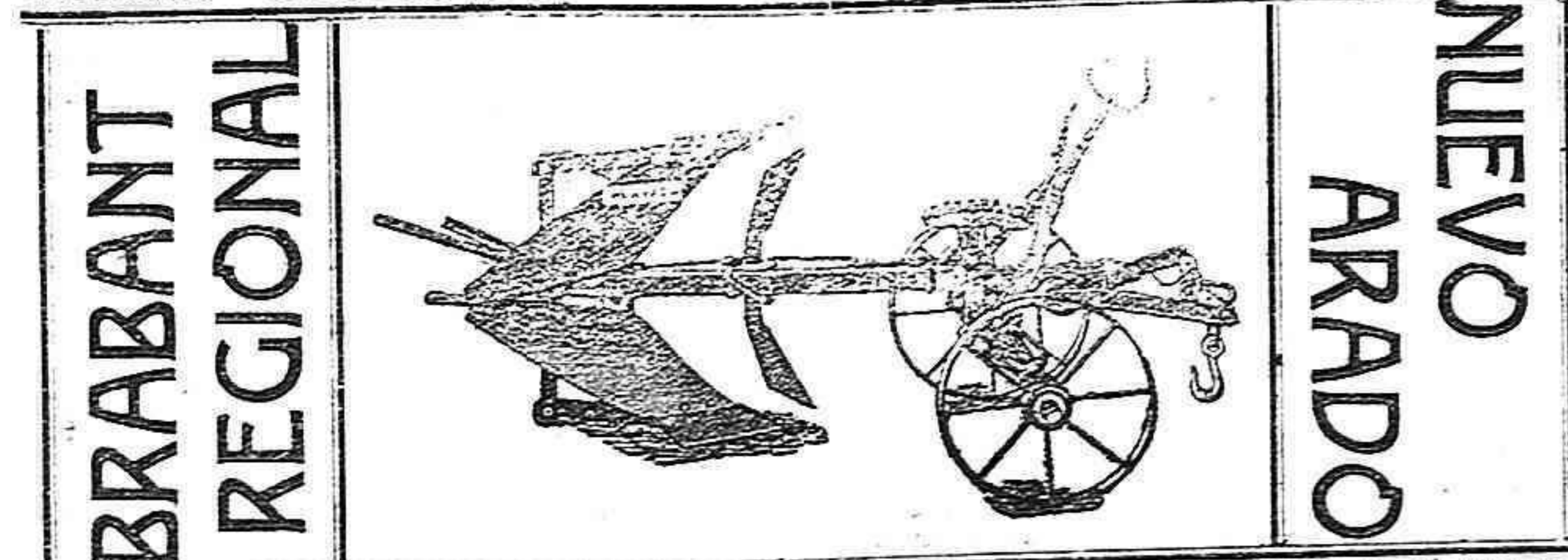
VDA. DE H. HERVADA

ALMACÉN Real, 14 Cantón Grande, 8 BAZAR Real, 17 Ferretería Quincalla Muebles de lujo y económicos Novedades, etc.

LA CORUÑA

Máquinas agrícolas.—Trilladoras de varias clases.—Motores de 4 tiempos, completos de 2 a 40 H. P.—Háganse pruebas comparativas con estos motores y demostrarán prácticamente que son los que menos consumen, los más fáciles y los más duraderos.

Molinos CHALLENGE con torre y bomba para sacar agua; engranes cerrados.

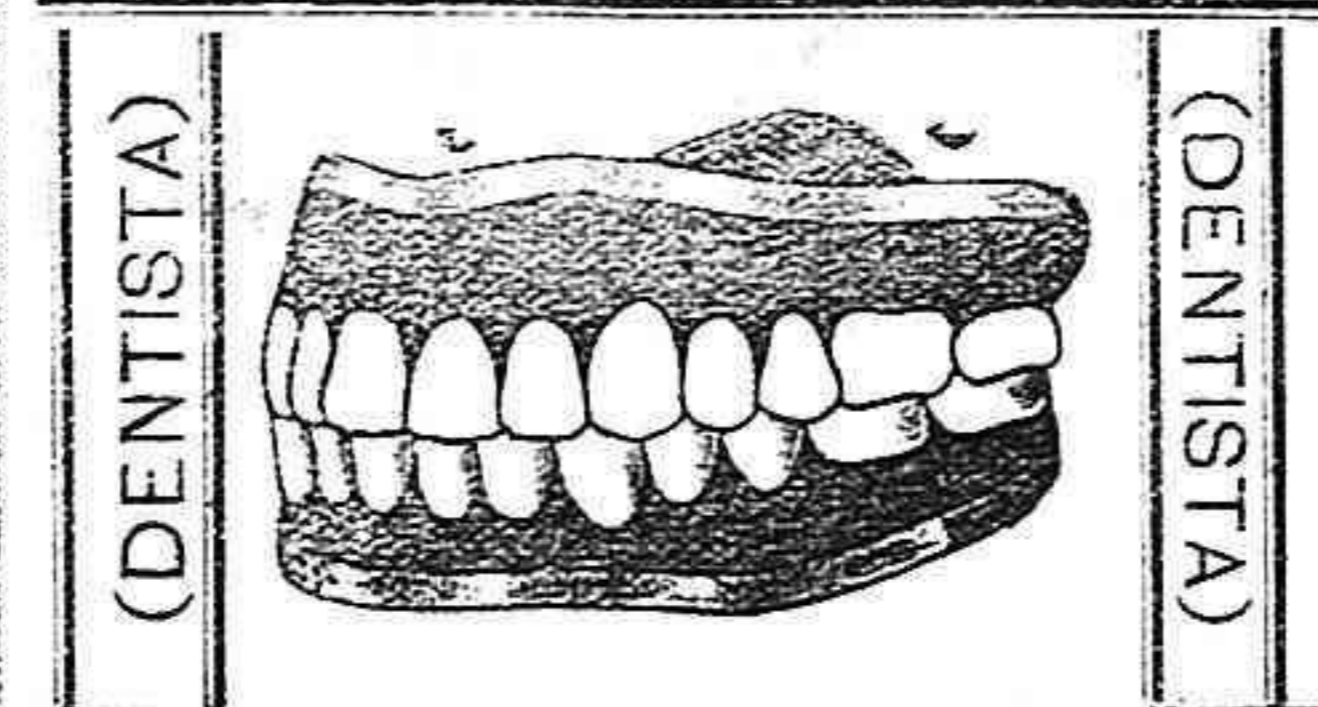


Este arado BRABANT de material extra, con vertederas forma cilíndrica, es el que mejor voltea, de acero más duro, el que menos fuerza necesita y el más barato.

Table with 5 columns: Núm. 0, 1, 2, 3, Profundiza, Pesa unos, Vale ptas.

H. MANSO

Médico-Cirujano y Odontólogo



ARMAÑA, 3.º Y 5.º, 2.º

AGENDA

Servicio de trenes

Llegadas de los ascendentes: Mixto, a las 0'40.—Mercancías, a las 10'45.—Correo, a las 12'33.—Rápido, a las 14'35.—Tren tranvía, a las 20'55. El primero, el tercero y el último conduciendo viajeros de las tres clases; el segundo con tercera desde Curtis, y el cuarto solo lleva viajeros de primera.

Salidas de los descendentes: Mixto, a las 6'35.—Rápido, a las 9'19.—Mercancías, a las 11'24.—Correo, a las 12'25.—Mensajerías, a las 17'29.—Mercancías, a las 23'44. El primero, el cuarto y el quinto con las tres clases; el segundo con viajeros de primera; el tercero con tercera desde Monforte, y el último con segunda y tercera desde dicha ciudad.

Idem de correos Entradas en la administración: De Madrid, el correo a las 12'50 y el mixto a las 6'50; de la Coruña, el correo a las 8'30 y el mixto a las 11 y 12 de Becerreá, Chantada, Friol, Fijos, Meira y Pol, a las 11, y para Fonsagrada, a las 7.

Horas de oficina: Lista, desde las 9 a las 11'15 y desde las 13'30 a las 14.—Certificados, desde las 8'30 a las 11 y desde las 21 a las 22.—Valores declarados, desde las 9 a las 11. Operaciones del giro postal: Se admiten imposiciones desde las 8'30 a las 10'45 y de las 16 a las 17. El servicio de las 16 a las 17 no se verifica los domingos, y los cobros son desde las 12 a las 13'30.

Entrega de los apartados: Terminada la distribución de la correspondencia llegada a la administración, se entrega durante 10 minutos, siendo ordinariamente a las 8'30 y a las 14. Salidas de los carteros: Cuando los correos no traigan retraso se hace este servicio a las 9'30 y a las 14. Recogida de buzones: En los estancos a las 11 y a las 22, y en el de la administración 15 minutos antes de la salida de los correos.

Administraciones de Correos y Carterías de la provincia autorizadas para expedir y pagar giros. Hasta 1.000 pesetas, además de la Administración principal, las de Becerreá, Chantada, Fonsagrada, Mondoñedo, Monforte, Quiroga, Ribadeo, Sarría, Villaalba y Vivero.

Hoteles y Casas de huéspedes recomendadas LUGO HOTEL MÉNDEZ NÚÑEZ.—Reina, 1. H. ORIENTAL.—Propietario, José Vázquez Parga.—Calle de Emilio Castelar, 2, pral. H. COMERCIO.—Plaza Mayor. EL QUIROCUES.—Estación del Ferrocarril.

CASAS DE COMIDAS SERAFÍN GRAÑA.—Paso a nivel de la Estación. JOSÉ YÁNEZ.—Carretera Nueva de la Estación. JOSÉ FERNÁNDEZ.—Cruz, 5. (Antes bajos de la Malagueña).

MONDOÑEDO D.ª Cándida Canoura.—Progreso. VALLE DE ORO Gregorio Carballedo (Carolina). ALMACÉN DE VINOS ROSENDO REVALDERÍA.—Vinos blancos superior, del Río y Valdepeñas (bajos de Pedrosa), San Roque.

FÁBRICAS DE LEGÍA LA BANDERA ESPAÑOLA.—Jesús Lodeiro Porto.—Calle de la Estación, 8. LA MODA.—Manuel López.—Carretera Nueva de la Estación, 3.

ACADEMIA

DE

NUESTRA SRA. DE LOS OJOS GRANDES

CINCO AÑOS DE EXISTENCIA

Dotada del mejor y más moderno material pedagógico, situada en el centro de la población y en local de inmejorables condiciones higiénicas. 1.ª Enseñanza graduada, con matrícula limitada a fin de aprovechar las ventajas del individualismo.

2.ª Enseñanza completa, Bachillerato, Magisterio, Correos, Telégrafos, Obras públicas, Hacienda, Comercio, &. Carrera militar con arreglo al nuevo plan de estudios

Profesorado de reconocida competencia, con suficiente número de auxiliares para todas las enseñanzas.

INTERNOS, EXTERNOS Y MEDIO PENSIONISTAS

Pídanse detalles y reglamentos. Abierta la matrícula para el próximo curso, que comenzará el 1.º de Octubre.

COMPANIA del PACÍFICO

VAPORES CORREOS INGLESES

Salida de LA CORUNA cada dos lunes, y de VIGO al día siguiente para Río Janeiro, Montevideo, Buenos Aires, Punta Arenas, Valparaíso y otros puertos del Pacífico hasta el Callao.—Próximamente salidas:

Línea de América del Sur

Table with 3 columns: Vapor, Salida de La Coruña, Salida de Vigo

Línea de Francia e Inglaterra

Table with 3 columns: Vapor, Salida de La Coruña, Salida de Vigo

Todos de gran tonelaje y de dos hélices.—Admiten pasajeros de 1.ª, 2.ª y 3.ª clase. La conducción a bordo en lanchas de vapor de los pasajeros y de sus equipajes, es por cuenta de la Compañía.

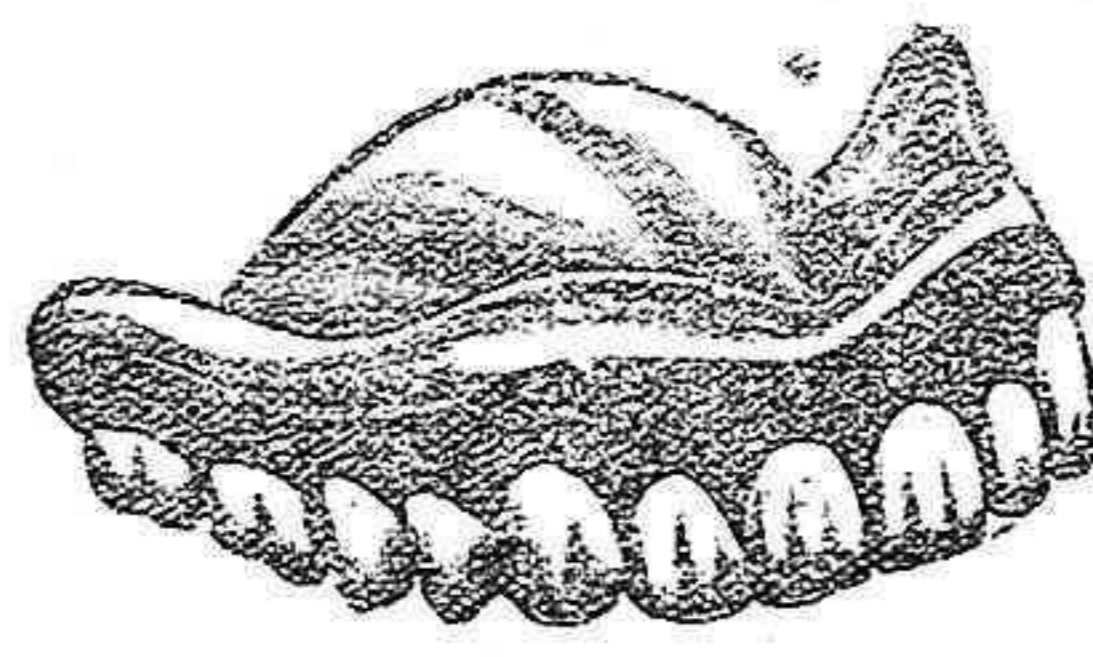
Tienen alumbrado eléctrico en todos los departamentos, salones para Señoras, fumadores bibliotecas, cuartos de baño, cámaras frigoríficas, banda deica y todos los adelantos. Para el servicio de pasajeros de tercera clase se embarcan en La Coruña y Vigo: camareros y cocineros españoles y las comidas son condimentadas al estilo del país.

Sobrinos de José Pastor

Dirección en La Coruña: Plaza de María Pita, núm. 12. Dirección en Vigo: Velazquez Moreno, núm. 1

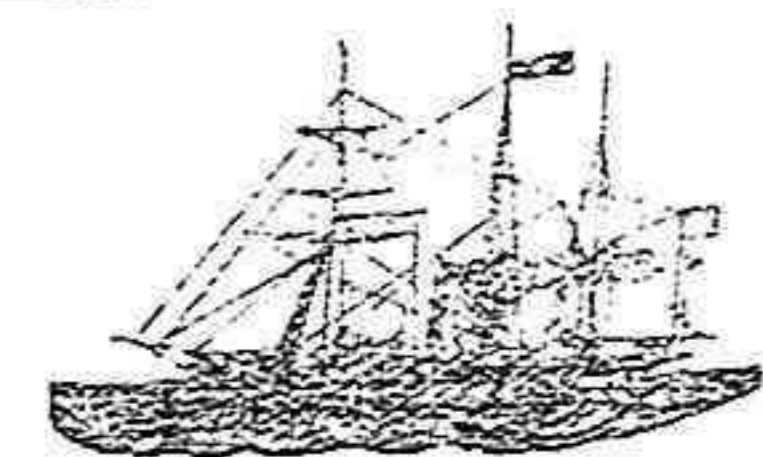
Lic. Vallina

ODONTÓLOGO DE LA BENEFICENCIA MUNICIPAL (DENTISTA)



Especialista en las enfermedades de la boca y dientes, y en todos los trabajos de la moderna Odontología como son: dentaduras artificiales, orificaciones, incrustaciones de porcelana y oro, puentes del mismo metal.

GABINETE ASEPTICO. Rigurosa esterilización del instrumental. Extracción sin dolor ni peligro. Calle de Emilio Castelar, 11-2.º (frente al Banco de España)



Lloyd Real Holandés

Compañía de vapores correos Al Brasil y Rio de la Plata

Próximamente salidas de la CORUÑA para RIO JANEIRO, SANTOS, MONTVIDEIO y BUENOS AIRES

Vapor rápido HOLLANDIA 2 de Octubre

Admiten pasajeros de 1.ª, 2.ª y 3.ª clase. Provisos de telegrafía sin hilos (sistema Marconi) y de las más modernas instalaciones.

Los pasajeros deben presentarse provistos de los documentos que exigen las disposiciones vigentes con DOS DIAS DE ANTICIPACION.—El Consignatario.

D. RAÍMUNDO MOLINA, Marina, 22.-La Coruña Representante general de la Compañía en España